

令和5年12月14日
教 育 庁

< 中学校英語スピーキングテスト >

ESAT-J YEAR 1 及び ESAT-J YEAR 2 の実施及び令和6年度の予定について

中学校英語スピーキングテストにおいて、都内公立中学校第1学年生徒を対象として実施する ESAT-J YEAR 1 及び第2学年生徒を対象として実施する ESAT-J YEAR 2 の実施についてお知らせします。

また、令和6年度の中学校英語スピーキングテストに関する予定について、併せてお知らせします。

1 令和5年度 ESAT-J YEAR 1 及び ESAT-J YEAR 2 の実施について

(1) 実施日程

令和6年1月～3月

(2) 実施概要

令和5年度 中学校1・2年生対象中学校英語スピーキングテスト (ESAT-J YEAR 1, ESAT-J YEAR 2) のお知らせ (デジタルリーフレット) のとおり……別紙1

(3) サンプル問題 (解答例含む。)

ア ESAT-J YEAR 1……別紙2

イ ESAT-J YEAR 2……別紙3

※ 別紙1～別紙3については、本日 (12月14日 (木)) 午後5時頃に、東京都教育委員会ホームページで公開予定

<https://www.kyoiku.metro.tokyo.lg.jp/school/content/esat-j.html>



2 令和6年度中学校英語スピーキングテストの予定について

令和6年11月24日 (日) ESAT-J 本試日

令和6年12月15日 (日) ESAT-J 予備日

令和7年1月～3月 ESAT-J YEAR 1 及び ESAT-J YEAR 2 の実施

【問合せ先】

教育庁グローバル人材育成部国際教育推進担当 山田

電話 直通 03-5320-6865

内線 53-920

ESAT-J | YEAR 1 ESAT-J | YEAR 2

中学校英語スピーキングテスト

English Speaking Achievement Test for Junior High School Students

令和5年度 中学校1・2年生対象 中学校英語スピーキングテスト (ESAT-J YEAR 1, ESAT-J YEAR 2) のお知らせ

1

ESAT-J YEAR 1, ESAT-J YEAR 2 とは?

今年度より実施する、中学1・2年生対象の英語スピーキングテストです。

このテストでは、小学校で学んできたことに加え、中学校の授業で学んだ英語で「どのくらい話せるようになったか」が分かります。



英語の「話すこと」の力は、様々な人々と自分の考えや気持ちなどを伝え合うためにとても重要です。その力を伸ばしていくためには、テストを通して自分がどの程度できるようになったかを振り返り、結果を基に、今後の目標を設定し、学習を計画することがとても役立ちます。

**授業で学習した「話すこと」を試す機会です。
あなたの力を十分に発揮してください。**

テスト後、テストの結果は専用のマイページで確認することができます。マイページでは、「あなたが英語を使ってできること」や「学習アドバイス」が掲載されており、英語の「話すこと」の力を向上させるための具体的な学習方法を知ることができます。そして、自分の目標設定に役立てることができます。

2

実施日・会場 | いつ、どこで行われるのですか?

2024年1月から3月の間に、皆さんが通う学校で行われます。

実施日は学校から連絡があります。

3

受験の流れ | どのように申し込むのですか？

個人による事前の申し込みは必要ありません。

4

実施方法 | どのように行われるのですか？

タブレットとヘッドセット（マイク付きヘッドフォン）を使います。

使用する機器は中学校英語スピーキングテストのために用意しています。

タブレット：

- ・ バックアップのための音声録音されます。
- ・ 録音の状況を、「見て」確認できます。
- ・ 画面上で文字の大きさを選択できます。

ヘッドセット：

- ・ 耳をしっかり覆い、集中できるように設計しました。



◆タブレットのサイズ

幅 197.97 x 奥行 119.82 x 高さ 8.95 mm 重さ約 320 g

装着時にマイクは左側にきます

5

問題 | どのような問題が出題されますか？

サンプル問題は、東京都のサイトで公開しています。

<https://www.kyoiku.metro.tokyo.lg.jp/school/content/esat-j.html>



テストは、2 学期までに学習した内容を目安に出題します。

※次の教科書の範囲を学習しておきましょう。

ESAT-J YEAR 1・ESAT-J YEAR 2 の出題範囲		
教科書名 <small>※アルファベット順</small>	ESAT-J YEAR 1	ESAT-J YEAR 2
BLUE SKY	p.93 (Project 2) まで	p.90 (ジェスチャー) まで
Here We Go!	p.103 (SING A SONG②) まで 及び 帯教材 Let's Talk!	p.94 (SING A SONG ②) まで 及び 帯教材 Let's Talk!
NEW CROWN	p.112 (グリーンティングカードを送ろう) まで	p.90 (Project2) まで
NEW HORIZON	p.100 (Small Talk! ②) まで	p.104 (Let's Listen ⑥) まで
ONE WORLD	p.100 (Reading ②) まで	p.94まで (Reading ②) まで
Sunshine	p.94 (Power-Up 5) まで	p.88 まで (Word Web ④) まで

6

評価

「コミュニケーションが達成できているか（相手の求めていることに答えているか）。」

「言語使用は適切であったか。」

「相手に伝わる音声で話せているか。」

の三つの観点で評価します。皆さんが話す内容は人によってそれぞれ異なりますので、「できること」を評価していきます。

ESAT-J YEAR 1、ESAT-J YEAR 2 では、自分の英語力について評価されますので、他の生徒の評価と比べるものではありません。

基準に達していれば全員が最上位の評価を得ることもあります。評価に加え、今後の目標を設定し、学習の計画に役立てるために、「学習アドバイス」をお伝えします。

結果は4月以降に通知されます。

7

タブレット画面の表示

タブレット上の指示文にはルビがついています。また、全てのイラストを白黒で見やすいように表示します。

8

特別措置

障害等のある生徒の皆さんには、学校と連携を図りながら対応します。

Q どのような準備をすればよいですか？

A テスト問題は中学校の英語の教科書の範囲から出題されます。テスト対策として特別な準備は必要ありません。授業で学習した内容を復習し、自分自身や友達、英語の先生、ALT の先生と英語で話す練習をするとよいでしょう。

令和 5 年度のサンプル問題は、東京都のサイトで公開しています。

<https://www.kyoiku.metro.tokyo.lg.jp/school/content/esat-j.html>



普段の授業で行っているペア・ワークやグループ活動、スピーチやプレゼンテーション、教科書の音読などの活動について、これまでどおり取り組みましょう。

加えて、授業で行った教科書の音読などの活動を思い出し、もう一度声に出してやってみるなど、家で復習することで十分に力を付けることが可能です。

「話すこと」の力を付けるためには、読んだり聞いたりして英語を理解する力や、「書くこと」の力も必要です。それぞれの活動にしっかり取り組みましょう。

Q 解答時にはどのようなことに注意すればよいですか？

A 採点者はあなたが話した英語を聞いて、相手（問題）の求めていることに答えているか、その場面に合わせて（語いや表現の種類も含めて）どれだけ多くのことが言えたか、どれだけ分かりやすく話しているかを採点します。大切なことは、あなたが英語で「できること」を十分に示すことです。同じ教室で同時に他の人も受験しますが、他の人の声があなただけの声として採点されることはありません。

問合せ先

東京都教育庁 グローバル人材育成部

国際教育企画課 国際教育推進担当

電話：03-5320-6865

ESAT-J | YEAR 1

中学校英語スピーキングテスト

English Speaking Achievement Test for Junior High School Students

ESAT-J YEAR 1 を紙上体験してみましょう!

ESAT-J YEAR 1 は、次の三つの観点で、皆さんが話す多様な解答を評価します。

「コミュニケーションが達成できているか。」 「言語使用は適切であったか。」 「相手に伝わる音声で話しているか。」
 「話すこと」の力を発揮できるよう、事前にサンプル問題を体験してみましょう。

Part A 音読の問題

Part A は、音読の問題で、1問あります。聞いている人に、意味や内容が伝わるように、英文を声に出して読んでください。

はじめに準備時間が30秒間あります。録音開始の音が鳴ってから、音読を始めてください。録音時間は45秒間です。

あなたは、今からウサギのモモについて話をするとところです。

Hello, everyone. Do you like animals? I have a small white rabbit. Her name is Momo. She eats a lot of food. She likes apples very much. We play together every day.

Part B 会話の問題

Part B は、会話の問題で、3問あります。あなたは、日本に来たばかりの留学生のレオンと話しています。はじめに、レオンがあなたに二つの質問をします。

この質問には準備時間はありません。それぞれの質問の解答時間は15秒以内です。録音開始の音が鳴ってから、解答を始めてください。



Q1. What month is your birthday?

解答例

- My birthday is in November.
- It's in March.

Q2. Which season do you like?

解答例

- I like spring/summer/autumn/fall/winter.
- My favorite season is spring/summer/autumn/fall/winter.

※この画像はタブレットで表示される大きさです。

こんど たい つぎ がめん ひょうじ ないよう しつもん ばん
今度は、あなたがレオンに対して、次の画面で表示される内容について質問する番です。

もんだい じゅんぴ じかん びょうかん ろくおんかいし おと な しつもん しつもん じかん
この問題の準備時間は15秒間です。録音開始の音が鳴ってから、質問してください。質問時間は10秒以内です。

たい つぎ しつもん
Q3. レオンに対して、次のことを質問してください。

す
「好きなスポーツ」

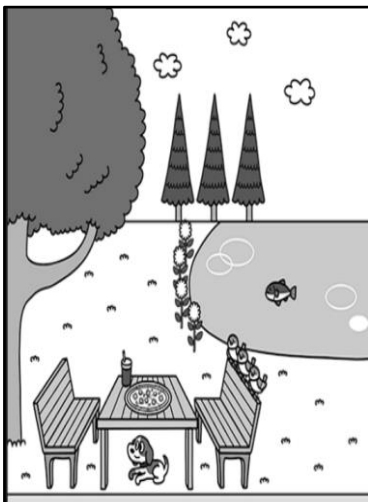
解答例

- What sport(s) do you like?
- Which sport(s) do you like?
- What is/are your favorite sport(s)?

Part C イラストを説明する問題

まい せつめい もんだい もん なに み おお
Part C は、1枚のイラストについて説明する問題で、1問あります。どこに、何が見えますか。できるだけ多く
かいとう
解答してください。

もんだい じゅんぴ じかん びょうかん ろくおんかいし おと な かいとう はじ かいとう じかん
この問題の準備時間は20秒間です。録音開始の音が鳴ってから、解答を始めてください。解答時間は
びょうい ない
50秒以内です。



※この画像はタブレットで表示される大きさです。

解答例

- The/A dog is under the table.
- I can see a pizza on the table.
- The/A cup/glass is by/near the pizza.
- I can see a fish in the lake.
- (Four/Some) Flowers are by the lake.
- (Three/Some) Birds are on the chair.

Part D ナレーションをする問題

まい せつめい もんだい もん じゅぎょう せんせい まいにち
Part D は、3枚のイラストについて説明する問題で、1問あります。あなたは授業で、トム先生に毎日の
しゅうかん えいご せつめい つぎ まい まいにち しゅうかん つぎ がめん
習慣を英語で説明しようとしています。次の3枚のイラストがあなたの毎日の習慣であるとして、次の画面
ひょうじ ひょうげん さいしょ つか かいとう
で表示される表現を最初に使って解答してください。

もんだい じゅんぴ じかん びょうかん ろくおんかいし おと な かいとう はじ かいとう じかん
この問題の準備時間は30秒間です。録音開始の音が鳴ってから、解答を始めてください。解答時間は
びょうい ない
45秒以内です。



※この画像はタブレットで表示される大きさです。

ひょうげん さいしょ つか かいとう はじ
この表現を最初に使って解答を始めてください。

This is my day.

解答例

- This is my day.
- I get up at seven o'clock.
 - At seven a.m., I get up.
 - I brush my teeth around seven thirty.
 - About seven thirty, I clean my teeth.
 - I eat/have (school) lunch at one o'clock.
 - At lunch time, I eat/have my lunch.

ESAT-J | YEAR 2

中学校英語スピーキングテスト

English Speaking Achievement Test for Junior High School Students

ESAT-J YEAR 2 を紙上で体験してみましょう!

ESAT-J YEAR 2 は、次の三つの観点で、皆さんが話す多様な解答を評価します。

「コミュニケーションが達成できているか。」 「言語使用は適切であったか。」 「相手に伝わる音声で話しているか。」
「話すこと」の力を発揮できるよう、事前にサンプル問題を体験してみましょう。

Part A 音読の問題

Part A は、音読の問題で、2問あります。聞いている人に、意味や内容が伝わるように、英文を声に出して読んでください。

それぞれの英文に準備時間が30秒間あります。録音開始の音が鳴ってから、音読を始めてください。録音時間は45秒間です。

No.1 あなたは、今から自分のことについてクラスで説明するところです。

Hello, everyone. What do you do in your free time? I often walk in the park. I take pictures of the birds and flowers there. I hope I can take you there in spring.

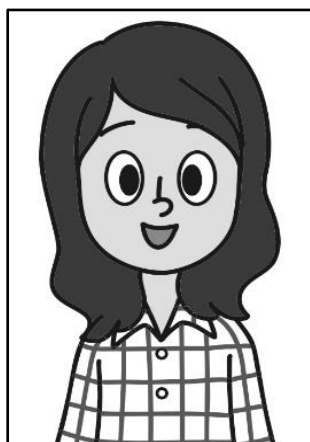
No.2 あなたは、今から留学生のピーターをクラスの人に紹介するところです。

This is Peter. He is from the U.S. He loves tennis. He started playing it eight years ago. Now he practices tennis three days every week. He wants to teach it in the future.

Part B 会話の問題

Part B は、会話の問題で、4問あります。あなたは、日本に来たばかりの留学生のソフィーと話しています。はじめに、ソフィーがあなたに三つの質問をします。

この質問には準備時間はありません。それぞれの質問の解答時間は20秒以内です。録音開始の音が鳴ってから、解答を始めてください。



Q1. Where do you like to go on weekends?

解答例

・I like to go to the park. ・I like to stay home on weekends.

Q2. For a trip, which do you like to use, buses or trains?

解答例

・I like buses/trains. ・I like to use buses/trains.
・Trains/Buses are my favorite.

Q3. Why do you think so?

解答例

・Buses/Trains are fun. ・Because buses/trains are slow/fast.

※この画像はタブレットで表示される大きさです。

こんど たい つぎ がめん ひょうじ ないよう しつもん ばん
今度は、あなたがソフィーに対して、次の画面で表示される内容について質問する番です。

もんだい じゅんぴ じかん びょうかん ろくおんかいし おと な しつもん しつもんじかん
この問題の準備時間は15秒間です。録音開始の音が鳴ってから、質問してください。質問時間は20
びょうい ない
秒以内です。

Q4. ソフィーに対して、次のことを質問してください。

「日本で行きたい場所」

解答例

- Where do you want to go in Japan?
- Which places do you want to visit in Japan?

Part C イラストを説明する問題

Part C は、1枚のイラストについて説明する問題で、1問あります。どこに、何が見えますか。また、誰が
なに
何をしていますか。それぞれ、できるだけ多く解答してください。

もんだい じゅんぴ じかん びょうかん ろくおんかいし おと な かいとう はじ かいとうじかん
この問題の準備時間は20秒間です。録音開始の音が鳴ってから、解答を始めてください。解答時間は
びょうい ない
45秒以内です。



※この画像はタブレットで表示される大きさです。

解答例

- Some/Three textbooks are on the desk.
- The/A bag is by the table.
- The/A poster is on the wall. [Three posters are on the wall.]
- The/A student/boy is writing (on the blackboard).
- The/A student/girl is carrying/moving the/a desk.
- The/A boy/girl/student is cleaning (the floor/the classroom).
[Four students are cleaning.]

Part D ナレーションをする問題

Part D は、3枚のイラストについて説明する問題で、1問あります。あなたは授業で、ジョーダン先生に先週
できごと えいご せつめい つぎ まい せんしゅう できごと つぎ
の出来事を英語で説明しようとしています。次の3枚のイラストがあなたの先週の出来事であるとして、次の
がめん ひょうじ ひょうげん さいしょ つか かいとう
画面で表示される表現を最初に使って解答してください。

もんだい じゅんぴ じかん びょうかん ろくおんかいし おと な かいとう はじ かいとうじかん
この問題の準備時間は30秒間です。録音開始の音が鳴ってから、解答を始めてください。解答時間は50
びょうい ない
秒以内です。



※この画像はタブレットで表示される大きさです。

ひょうげん さいしょ つか かいとう はじ
この表現を最初に使って解答を始めてください。

Last week ...

※ Me と表示されている人物が自分だとしてください。

解答例

- Last week, I went to the library. My friend came, too.
[My friend came with me.]
- I used the computer. My friend found a book.
- Then, I read a book and my friend did his homework.