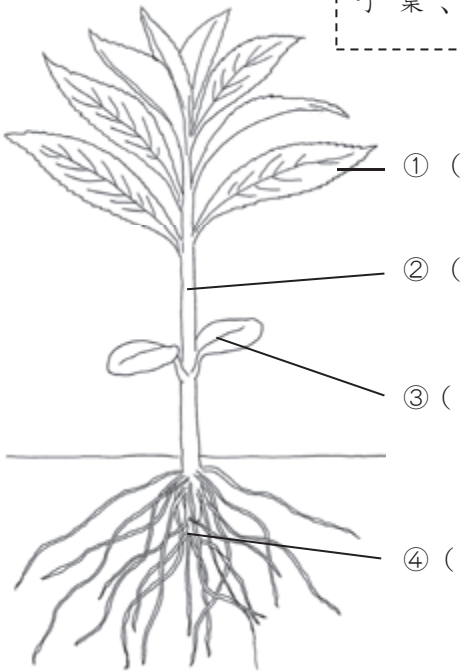


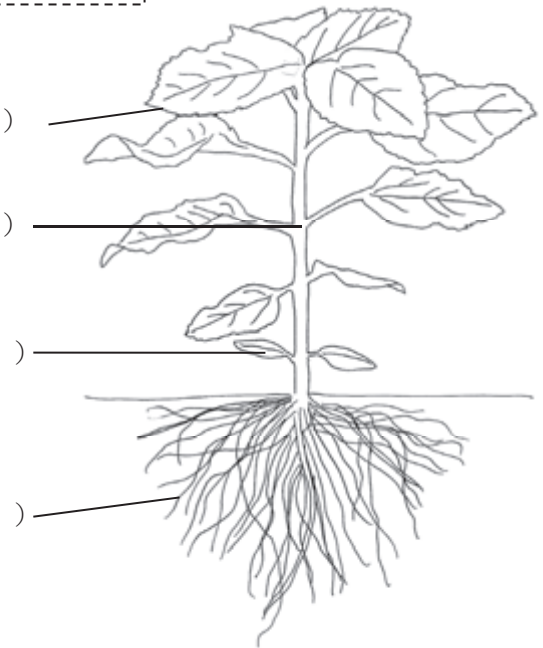
2-1	植物の成長と体のつくり	___年 ___組
		名前

1 ホウセンカとヒマワリの体のつくりについて、当てはまる^{ことば}言葉を [] の中からえらび、書きましょう。

し
ょ
う
ね
く
き
は
子
葉
、
根
、
く
き
、
葉



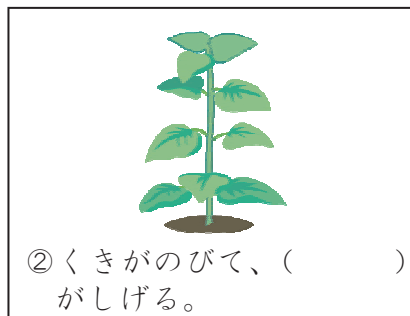
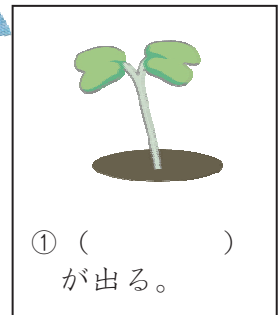
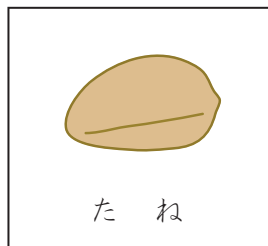
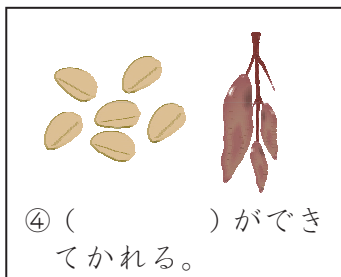
ホウセンカ



ヒマワリ

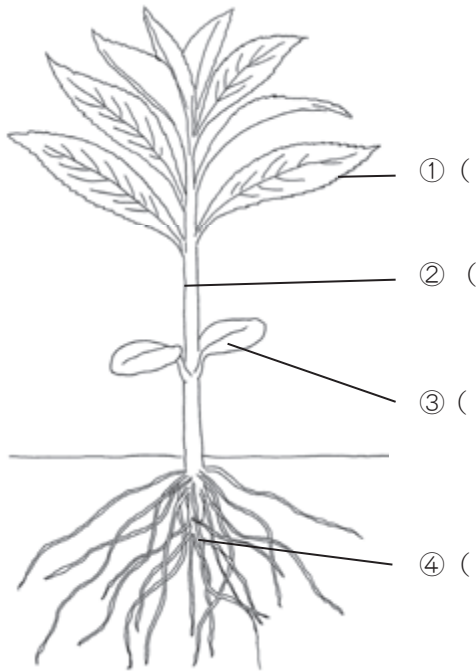
2 しょくぶつ^{えだ}の育ち方^{つき}について、次の図のようにまとめました。() に当てはまる言葉を [] の中からえらび、書きましょう。

た
ね
、
花
、
子
葉
、
葉

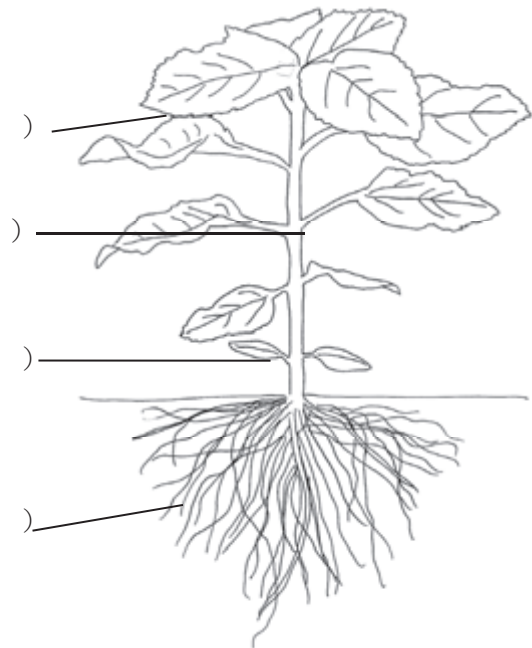


2-2	植物の成長と体のつくり	__年 __組
		名前

1 ホウセンカとヒマワリの体のつくりについて、当てはまる言葉を（ ）に書きましょう。

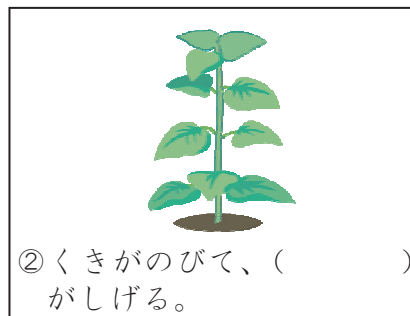
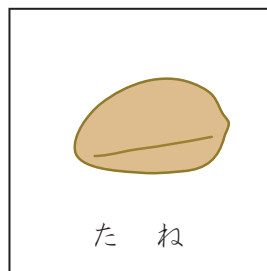
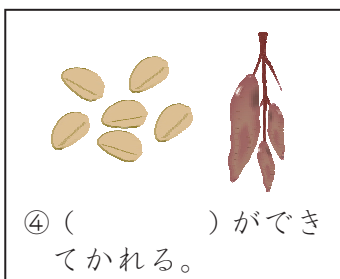


ホウセンカ



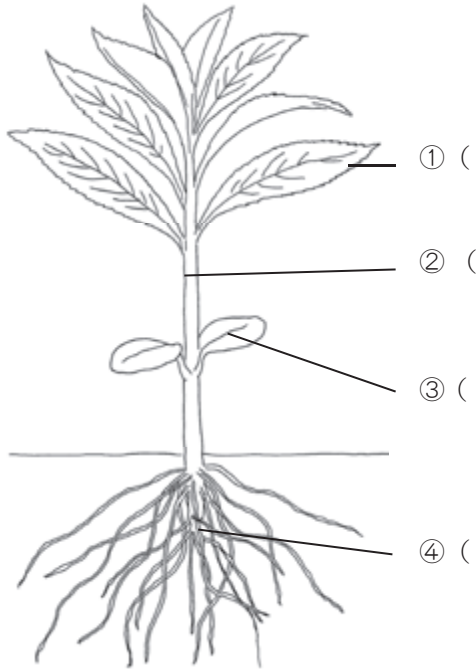
ヒマワリ

2 しょくぶつそだの育ち方つぎについて、次の図のようにまとめました。当てはまる言葉を（ ）に書きましょう。

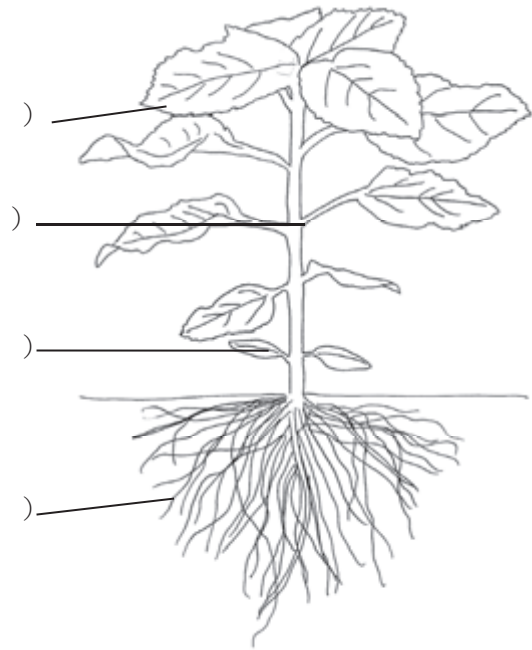


2-3	植物の成長と体のつくり	___年 ___組
		名前

1 ホウセンカとヒマワリの体のつくりについて、当てはまる言葉を () に書きましょう。



ホウセンカ



ヒマワリ

2 しょくぶつそだの育ち方について、次の図のようにまとめました。当てはまる言葉を () に書きましょう。

