

西東京市

学校・園数	27校*
園児・児童・生徒数	18,273人*
地域の特徴	本市は多摩地域5番目の人口規模を有する市であり、市内には「最も先進的なプラネタリウム」としてギネス認定されている多摩六都科学館や、平成27年3月に国史跡に指定された南関東最大級の規模を誇る縄文遺跡である下野谷遺跡があるなど、新旧の魅力を合わせた活気のある町である。

* 学校・園数及び園児・児童・生徒数は、令和3年5月1日時点

西東京市のオリンピック・パラリンピック教育の取組事例

取組の効果

【プロコーチ派遣教室・ラグビー交流会】

- 選手やコーチがラグビーのルールや攻め方を巡回指導する。
また、全校の5年生によるラグビーの交流会を実施

- 間近に選手やコーチのプレイを見たり、ラグビーを実際に体験して試合を行うことで、スポーツへの関心意欲の向上につながった。

【西東京市の子どもからアスリートに届け！あったか応援メッセージ】

- 全学校がホストタウンのオランダを始め、アスリートに向けたメッセージを校舎に掲示する。

- 学校からアスリートへ応援を発信することで、保護者、地域の方とともに、オリンピック・パラリンピックへの期待感を高め、児童・生徒のオリンピック・パラリンピックへの興味・関心を高めることにつながった。

【西東京市子どもオリパラ展覧会】

- オリンピック・パラリンピックにかかわる作文や絵画の作品を集め、展覧会を行う。

- 子どもがオリンピック・パラリンピックの競技を見ることで、感じたこと、影響を受けたことなどを絵や文で表現し、オリンピック・パラリンピックの重要性や必要性をもつことにつながった。

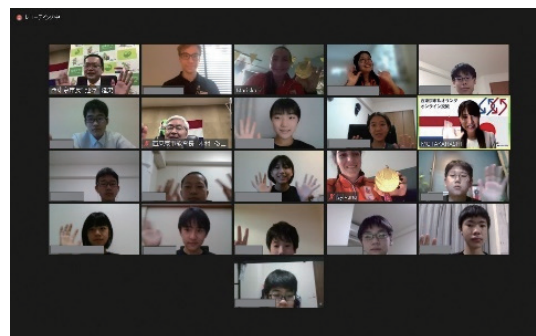
取組の様子



ラグビー交流会の様子



応援メッセージの校舎掲示
全校の校舎に応援メッセージを掲載



オンライン上でのホストタウンとの交流



西東京
子どもオリパラ展覧会
の募集チラシ