



# とうきょうの教育

第109号  
.....  
小学校版  
平成28年10月

東京都教育委員会 「とうきょうの教育」は、東京都教育委員会（教育庁）のホームページでも読むことができます。  
ホームページ <http://www.kyoiku.metro.tokyo.jp/>

東京都教育委員会（教育庁）では、都民のみなさまからの提言やご意見・ご要望をメールで受け付けておりますので、お寄せください。

## リオの次はいよいよ東京大会です！



## オリンピック・パラリンピック教育

東京都教育委員会では、子供たちが「東京2020オリンピック・パラリンピック競技大会」のすばらしさを体感するとともに、一人一人の心と体に人生の糧となるかけがえのない財産を残せるよう、今年度から都内すべての公立学校において、オリンピック・パラリンピック教育を進めています。

### 東京2020オリンピック・パラリンピック教育フェスティバル

リオデジャネイロ2016大会閉幕の機会を捉えて、児童・生徒が体験や活動を通じてオリンピック・パラリンピックについて学ぶイベントが9月19日、都内2か所で開催されました。参加した子供たちはオリンピック・パラリンピアンとの交流やスポーツの体験・展示を通じて、本格的に始まるオリンピック・パラリンピック教育への期待を新たにしました。



### 「夢・未来」プロジェクト

オリンピック・パラリンピアン等のアスリートと子供たちが直接交流するプロジェクト。アスリートが学校に出向き、講演と実技指導を行います。子供たちからは「これからは、大変な時でも、アスリートの話を思い出して、自分の夢に向かって頑張りたい」などの感想がありました。



学校のプールでシンクロナイズドスイミングに挑戦

### 東京都オリンピック・パラリンピック教育ウェブサイト

東京都のオリンピック・パラリンピック教育について広く知ってもらうための情報発信のほか、子供向け学習資料や教員向けの教材を提供し、学校での取組を支援するウェブサイトです。

<https://www.o.p.edu.metro.tokyo.jp>



### 11月5日(土)に「東京都教育の日」記念行事を行います！



次代を担う子供たちの教育に関する取組を都民全体で推進し、教育の充実と発展を図るため、毎年11月の第1土曜日を「東京都教育の日」としています。

本年度は11月5日に都庁で記念行事として、「オリンピック・パラリンピック教育の推進～ボランティアマインドの醸成～」をテーマに、子供たちによるボランティアの取組発表やアスリート等による座談会を行います。

参加申込み方法は、東京都教育委員会ホームページをご覧ください（先着順）。

問合せ先

教育庁地域教育支援部管理課  
電話 03 (5320) 6858  
ファクシミリ 03 (5388) 1734  
<http://www.kyoiku.metro.tokyo.jp/buka/shogai/kyoikuday/kyoikuday.htm>



問合せ先

教育庁総務部教育政策課

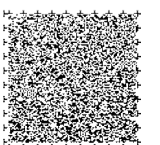
電話 03 (5320) 6880

ファクシミリ 03 (5388) 1725

## 目次

オリンピック・パラリンピック教育／「東京都教育の日」記念行事	1
放課後子供教室	2
お悩みや心配事、ご相談ください	2
都立中高一貫教育校・高校の特色ある取組	3
都立中高一貫教育校について知りたい（入試日程・合同説明会）	3
東京文化財ウィーク2016／都立埋蔵文化財調査センター	4
「家族とのふれあい」をテーマに絵を募集します！	4
教育委員会の動き／統計調査	4

この印刷物には、視覚に障害のある方への情報提供の手段として、音声コードを添付しています。  
こちらの音声コードにより、活字文書読上げ装置を使って、内容を聞くことができます。



放課後や週末等の子供たちの  
安全・安心な居場所

# 放課後 子供教室

東京都教育委員会では、区市町村  
が実施している「放課後子供教室」を  
支援しています。

## 「放課後子供教室」とは

小学校等を活用して、放課後や週末等に子供  
たちが安全・安心に活動できる場所を確保し、  
地域の人々の協力を得て、子供たちに様々な体  
験などの機会を提供する取組です。地域の人々  
の協力により、子供たちと地域の大人とのつな  
がりやふれあいも生まれています。

## 活動内容

放課後子供教室の活動内容は教室によって様々ですが、自由遊びや自主  
学習のほか、宿題指導等の学習支援、理科実験教室やサッカー教室などの  
体験活動、音楽教室や将棋教室等の文化活動など数多くのプログラムを実  
施しています。

### 多様なプログラムの例

#### 室内での活動

- 学習支援  
宿題の指導／予習・復習／補充学習 等
- 多様な体験プログラム  
実験教室／英会話／文化・芸術教室 等

#### 校庭・体育館での活動

- スポーツ活動  
野球／サッカー／一輪車 等
- その他



理科実験教室



音楽教室

### 地域のかかわり

放課後子供教室は、教室運営の調整を行う「地域コーディネーター」、子  
供たちの活動を見守る「教育活動サポーター」、学習活動のほか、様々な体  
験・交流活動の講師を務める「教育活動推進員」などにより支えられていま  
す。こうした役割は、地域住民や児童・生徒の保護者、学生、社会教育団体、  
NPO、企業など、地域の方々の参画により担われています。

詳しくは「東京都生涯学習情報」ホームページを御覧ください。 <http://www.syougai.metro.tokyo.jp/sesaku/houkago.html>

問合せ先

教育庁地域教育支援部生涯学習課

電話 03 (5320) 6859

ファクシミリ 03 (5388) 1734

## ・ お悩みや心配事、ご相談ください ・

### 東京都教育相談センター 相談のご案内

幼児から高校生相当年齢までの子供を対象に、子供や保護者等から教育に関する電話相談  
を受け付けています。

#### ● 教育相談一般

教育に関する子育ての悩み、不登校、友人関係、  
集団不応等

平日 午前9時から午後9時まで

土日祝日 午前9時から午後5時まで

(開庁日・年末年始を除く)

#### ● 外国人児童・生徒相談

中国語、英語、韓国・朝鮮語の通訳対応による  
教育相談一般、高校進級・進路等

毎週金曜日 午後1時から午後5時まで(受付は午後4  
時まで)

(開庁日・年末年始を除く)

03 (3360) 8008

#### ● 東京都いじめ相談ホットライン

0120 (53) 8288 〈フリーダイヤル 24時間受付〉

いじめに悩む子供本人や保護者等からの相談

#### ● メール相談

ホームページ <http://www.e-sodan.metro.tokyo.jp>

教育相談一般、高校進級・進路等

#### ● 高校進級・進路・入学相談

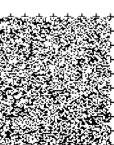
03 (3360) 4175

都立高等学校への入学・転学・編入学、中途退学等

平日 午前9時から午後9時まで

(開庁日・年末年始を除く)

土日祝日 午前9時から午後5時まで



問合せ先

東京都教育相談センター

電話 03(3360)4181

ファクシミリ 03(3360)4198

### 東京都福祉保健局 電話相談のご案内

#### ● よいこに電話相談

03 (3366) 4152

聴覚言語障害者相談ファクシミリ

03 (3366) 6036

18歳未満の子供の養育・しつけ等

平日 午前9時から午後9時まで

土日祝日 午前9時から午後5時まで

(年末年始を除く)

問合せ先

東京都児童相談センター相談援助課

電話 03 (5937) 2310

ファクシミリ 03 (3366) 6036

#### こころの悩み相談

#### ● 東京都自殺相談ダイヤル

～こころといのちの

ほっとライン～

0570(087478)

午後2時から翌朝5時半まで

(年中無休)

問合せ先

福祉保健局保健政策部保健政策課

電話 03(5320)4310

ファクシミリ 03(5388)1427

# 都立中高一貫教育校・高校の特色ある取組

東京都教育委員会は、生徒一人一人の能力や適性、興味・関心、進路希望等に応じて学ぶことができるように、学校の特色化や多様なタイプの学校の開設を進めてきました。生徒の皆さんの期待に応えられる、魅力ある学校の実現に向け取り組んでいます。

## 科学技術で世界をリードする人材を育成する 理数アカデミー

指定校 富士高校、富士高校附属中学校

中高6年間の一貫した教育を通して、科学的に探究する能力や態度、科学的な感性・創造性、課題解決能力、論理的思考力を育成することを目的として、教育活動を展開していく学校です。大学や研究機関と連携して、将来科学技術で世界をリードする人材を育成します。



なぜ鳥や虫は簡単に飛べるのですか？  
空中宅配ではどの性能が大きな課題になるだろう

附属中では土曜日の放課後に大学の先生を講師に招き、ドローンを使った起業家育成プログラムを実施。空中宅配の可能性に向けて研究を行っています。

問合せ先 富士高校附属中学校  
電話 03 (3382) 0601 ファクシミリ 03 (3382) 8224

## 国際社会で活躍できる人材を育てる 東京グローバル10

指定校

日比谷高校、深川高校、西高校、国際高校、飛鳥高校、千早高校、小平高校、小石川中等教育学校、三鷹中等教育学校、立川国際中等教育学校

次代を担うグローバル人材育成に向けた学校の取組を推進する学校です。外国語授業の改善に向けた先進的取組や、学校独自の特色ある取組を実施、海外修学旅行や海外語学研修で積極的な国際交流を行います。海外大学進学への支援も行います。



三鷹中等教育学校の英語学習発表会。3月の恒例行事です。1年生はスピーチ、2年生は寸劇、3年生は日本文化のプレゼン、4年生は創作演劇を発表します。バラエティにとんだ発表に会場は笑いと拍手の渦に包まれます。

詳細・問合せ先 東京グローバル10の設置及び指定について  
[http://www.kyoiku.metro.tokyo.jp/pickup/p\\_gakko/27global10.html](http://www.kyoiku.metro.tokyo.jp/pickup/p_gakko/27global10.html)

## 医学部等を進学希望する生徒による チーム・メディカル

指定校 戸山高校

医学部等への進学を希望する生徒同士で互いに切磋琢磨し合うチームを結成し、3年間一貫した育成プログラムの下、希望の実現に向けて取り組みます。病院の職場見学や医療関係者との交流等、医療への理解を深め医師になる志を育むプログラムを実施します。



患者からもその家族からも信頼される医師になりたい

人の命を救うのは偉大なことだが責任を伴うのだと感じた

自治医科大学医学部での医療体験。生徒が模型を使って胃の内視鏡の気管挿入を体験しました。

問合せ先 戸山高校  
電話 03 (3202) 4301  
ファクシミリ 03 (3204) 1045  
<http://www.toyama-h.metro.tokyo.jp/>

このほかにも、さまざまな取組が行われています。詳しくはホームページをご覧ください。

「都立高校改革推進計画・新実施計画」の策定について

<http://www.kyoiku.metro.tokyo.jp/press/2016/pr160212a.html>

# 都立中高一貫教育校について知りたい



## 平成29年度東京都立中等教育学校及び東京都立中学校入学者決定の日程

一般枠募集（入学願書は郵送（出願受付期間に都立中等教育学校及び都立中学校が指定する郵便局に必着（郵便局留））により受付）

平成29年度入学者決定	
出願受付期間	平成29年 1月11日（水曜日）から1月17日（火曜日）まで
検査実施日	平成29年2月3日（金曜日）
合格発表日	平成29年2月9日（木曜日）

※各校において募集要項を作成し、詳細を学校説明会や各校ホームページでお知らせしています。

詳しくは東京都教育委員会ホームページをご覧ください。  
<http://www.kyoiku.metro.tokyo.jp/press/2016/pr160609c.html>

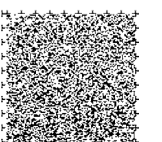
## 入場無料 都立高等学校等 予約不要 合同説明会の日程

都立中等教育学校・都立中学校のブースが設置されます。各学校の先生が、受検生や保護者の皆様からの質問・疑問に直接お答えします！

第1回	平成28年 10月23日（日）	午前10時から 午後4時まで	都立新宿高校
第2回	平成28年 10月30日（日）	午前10時から 午後4時まで	都立晴海総合高校
第3回	平成28年 11月6日（日）	午前10時から 午後4時まで	都立立川高校

※各回とも、最終受付時間は午後3時40分

入試に関する問合せ先 → 都立高校入試相談コーナー  
電話 03 (5320) 6755 ファクシミリ 03 (5388) 1727  
合同説明会の問合せ先 → 教育庁都立学校教育課  
電話 03 (5320) 6742 ファクシミリ 03 (5388) 1727



# 東京文化財ウィーク2016が始まります！

## 東京文化財ウィークとは？

①都内各地にある文化財の一斉公開  
②文化財に関連した企画事業、を国の「文化財保護強調週間」に合わせて集中的に行っています。

公開している文化財や企画事業の一覧は文化財ウィークのガイドブックやホームページに掲載しています。また、特集冊子として、「千駄木谷中界隈を歩いてみませんか」「中世の多摩を歩いてみませんか」も同時に配布します。現地では写真付ポストカードの形をした文化財に関する解説カードも無料で配布しています。

## 東京文化財ウィークガイドブックについて

文化財ウィークに参加する公開文化財、企画事業の情報が掲載されたガイドブック(冊子)を発行しました。ガイドブックは2種類ありますので、お取り忘れないようお気を付けください。

## ガイドブックはどこで手に入りますか？

都庁内の観光案内所や、区市町村教育委員会の文化財担当の窓口、区市町村立郷土博物館、ガイドステーションを中心に都内各地で無料で配布しています。在庫がない場合もございますので、事前に配布窓口にお問い合わせください。



通年公開編 年間を通じて公開中  
特別公開・企画事業編  
特別企画：平成28年10月29日(土)～11月6日(日)  
企画事業：平成28年10月1日(土)～11月30日(水)

問合せ先 教育庁地域教育支援部管理課 電話 03(5320)6862 ファクシミリ 03(5388)1734

**ここがおススメ！ 都立埋蔵文化財調査センター** 入場無料

縄文人や大昔の人たちの生活や文化が展示・公開されています。縄文生活が体験できるイベントが盛りだくさん。学校やお友達どうしで、見学に来てね。

**企画事業**

平成28年12月18日(日) 10時～15時

**遺跡庭園であつたまろう！**

(自由参加・当日受付)  
縄文の村で生活体験、他にもお楽しみが……。誰でも参加できます。

**火おこし体験**

平成29年3月24日(金)までの平日

**めざせ!! 火おこしマイスター**

(当日受付)

縄文人の衣服を着てみよう！  
5000年前の縄文土器にさわってみよう

東京都埋蔵文化財センター経営管理課  
問合せ先 電話 042(373)5296 ファクシミリ 042(374)2161 ホームページ <http://www.tef.or.jp/maibun/>  
交通アクセス 京王線・小田急線・多摩都市モノレール「多摩センター駅」下車 徒歩5～7分

**作品募集 あなたの絵で、家族のことをたくさんじまんしてください！**

## 「家族とのふれあい」をテーマに絵を募集します！

こころの東京革命協会が主催する平成28年度体験記事事業として、「家族とのふれあい～わたしの家族じまん～」をテーマにした絵を募集します。

概要	画用紙使用(四ツ切を上限)、紙面の1/5程度にエピソードを記載
対象	都内在住・在学の小学生
応募	画用紙の表面に題名、氏名、学校名、学年を記入し、裏面に、学校の住所、学校の電話番号、担当教員の名前を記入して下記へ送付。応募方法の詳細は東京都ホームページをご覧ください。
締切	平成29年1月12日(木) 必着
各賞	知事賞1名 東京都教育委員会賞1名、審査員特別賞20名 3月に都庁内で表彰式と展示会を実施予定
送付	〒163-8001 東京都青少年・治安対策本部内 「家族とのふれあい」担当
問合せ先	<a href="http://www.metro.tokyo.jp/INET/BOSHU/2016/06/22/q66100.htm">http://www.metro.tokyo.jp/INET/BOSHU/2016/06/22/q66100.htm</a> を参照

平成27年度知事賞受賞作品「おばあちゃんの手作り封筒」  
昭島市立拝島第一小学校5年(応募時) 古川ゆいさん

問合せ先 青少年・治安対策本部青少年課 電話 03(5388)3187

## 教育委員会の動き

～平成28年4月から9月までの活動について～

**教育委員会の開催状況**  
9回の定例会を開催し、34件の議案と27件の報告について、審議等を行いました。

**主な議案**

- 「東京都教育ビジョン(第3次)」の一部改定について
- 平成29年度使用都立高等学校(都立中等教育学校の後期課程及び都立特別支援学校の高等部を含む。)用教科書の採択について

**主な報告**

- 平成28年度教育庁主要施策について
- 平成27年度に発生した都内公立学校における体罰の実態把握について

**その他の活動**  
教育施策連絡協議会でのパネルディスカッションにコーディネーターとして出席しました(山口委員)

教育委員会は、原則として毎月第2・第4木曜日に開催しています。開催状況・議事録は東京都教育委員会ホームページに掲載しています。

## 統計調査

この国の変化を数字でみつめる  
ご回答をお願いいたします。

<b>労働力調査</b> (雇用の調査) ・毎月実施 ・約4万世帯対象	<b>家計調査</b> (消費の実態を調査) ・毎月実施 ・約9千世帯対象	<b>小売物価統計調査</b> (消費者物価指数) ・毎月調査 ・店舗などが対象	<b>個人企業経済調査</b> (経営の実態を調査) ・四半期ごとに調査 ・個人経営事業所が対象
--	--	---	---

総務省統計局・東京都  
<http://www.toukei.metro.tokyo.jp/> 東京都の統計 検索

総務局統計部社会統計課  
問合せ先 電話 03(5388)2551  
ファクシミリ 03(3344)1063

**とうきょうの教育** 第109号 平成28年10月発行

- 編集・発行 東京都教育庁総務部教育情報課 東京都新宿区西新宿二丁目8番1号 電話 03(5320)6733 ファクシミリ 03(5388)1725
- デザイン 株式会社エデュケーションネットワーク
- 印刷 株式会社 清光社

VEGETABLE OIL INK 植物性インクを使用しています。  
リサイクル適性 この印刷物は、印刷用の紙へリサイクルできます。