



# とつきよの教育



東京都教育委員会 「とつきよの教育」は東京都教育委員会(教育庁)のホームページでもご覧いただけます。

とつきよの教育 検索

東京都教育委員会(教育庁)では、都民のみなさまからの提言やご意見・ご要望をメールで受け付けておりますので、お寄せください。

## 目次

子供を笑顔にするプロジェクト/中学校英語スピーキングテスト	1	とつきよ総文2022/これからの工業高校が変わります	3
東京都のグローバル人材育成について	2	スマート・スクール端末/ストローがいらぬ牛乳パック/こたエール	4
東京都特別支援教育推進計画(第二期)第二次実施計画をつくりました	2	心のバリアフリー/フリマアプリでの化粧品・サプリメントの購入	4
TOKYO ACTIVE PLAN for students	2	教育相談センターのご案内/子育て応援とつきよパスポート事業	4

## 子供を笑顔にするプロジェクト

コロナにより、友達との関わりや行事等に様々な制約のある学校生活を送っている子供たち。そんな子供たちに、多様な体験活動を通じて、笑顔になってほしい。友達と共に心を動かされる体験や思い出に残る様々な機会を通じて、前向きに感性を育ててほしい。こうした思いから、都内の公立・私立の学校を対象に、このプロジェクトが始まりました。

体験した生徒さんからは、「コロナでつらいこともたくさんあったけど、元気がでた。今後も前向きに頑張っていきたいと思う。」など、多くの声を頂いております。一人でも多くの子供たちに笑顔になってもらえるよう、事業を進めていきます。

都内すべての学校を対象に 希望に応じて、スポーツ・芸術・伝統文化・自然体験等の多様な体験活動を実施していきます



### ハラミちゃん動画ニュース

都立三鷹中等教育学校でハラミちゃんのサプライズ演奏会が開かれました。その様子をご覧いただけます。



### 学校内でデジタル技術を体感!

デジタル技術を駆使した「バーチャル体験」や「サイバーポッチャ」を光明学園の子供たちが体感!



ハラミちゃん サプライズ演奏会



学校内で デジタル技術 を体感



使える英語力!

## 中学校英語スピーキングテスト(ESAT-J)

東京都教育委員会では、小・中・高等学校で一貫した英語教育により、生徒の「使える英語力」の育成を推進しています。

対象 都内公立中学校 第3学年全生徒



### ESAT-Jとは?

ESAT-J = English Speaking Achievement Test for Junior High School Studentsの略称

〈授業で身に付けた英語の「話すこと」の力について〉

- ① 中学校で学んだ英語で、どれくらい話せるようになったかが分かります。
- ② 学習アドバイスから、レベルアップのための学習方法が分かります。

### 過去に出題された問題

過去のESAT-Jの問題動画、問題スクリプト、解答例、採点基準を掲載しています。



### 英語を学習したい人向けサイト

英語動画教材 Tokyo Global Studio



TOKYO ENGLISH CHANNEL



### Let's Try!

ESAT-Jの問題をやってみよう 令和3年度ESAT-Jより抜粋

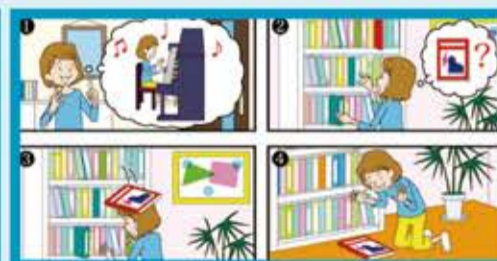


### 質問を聞いて応答する問題

留学先のカナダの文具店で、店員からの質問に答えてみよう!

Question: Which one do you like the best?

※著作権法で許容される範囲を超えて、掲載内容を無断でコピー、転載などの行為は違法であり、これを固く禁じます。



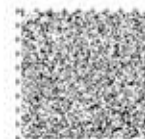
### ストーリーを英語で話す問題

昨日の出来事を留学生の友だちに話してみよう!

専用のタブレット端末に、解答音声を録音します。

問合せ先: 東京都教育庁指導部指導企画課国際教育推進担当 03(5320)6867

こちらの印刷物には、視覚に障害がある方への情報提供の手段として、音声コードを添付しています。こちらの音声コードにより、活字文書読み上げ装置を使って、内容を聞くことができます。



# グローバル人材の育成

東京都教育委員会では、世界を視野に新しい時代を切り拓く人材の育成に向けて、東京型グローバル人材育成モデルに取り組みます。

## 東京型グローバル人材育成モデルとは？

学校の取組と、都教育委員会が現在実行しているグローバル人材育成に関する事業を関連させて、4つの TARGET(身に付けてほしい力)を育成します。



**4つのTARGETに基づく**  
**東京都の事業の例**  
※印の事業はどなたでもご利用いただけます

<b>TARGET1</b> 主体性・英語力 いつでもどこでも学べる学習環境	*TOKYO ENGLISH CHANNEL TokyoGlobalStudio 話すこと 話すこと ドキュメンタリー動画	好きなジャンルやレベルで学ぼう！
<b>TARGET2</b> 創造的・論理的思考力 体験型英語学習施設	*TOKYO GLOBAL GATEWAY BLUE OCEAN *TOKYO GLOBAL GATEWAY GREEN SPRINGS ※一般利用は土・日などに実施	英語を使う楽しさを体験しよう！
<b>TARGET3</b> 自己の確立 国際交流事業/東京都独自の英語教材	*Welcome to Tokyo WELCOME TO TOKYU WELCOME TO TOKYU WELCOME TO TOKYU	東京や日本の文化を発信しよう！
<b>TARGET4</b> 多文化共生	<b>TOKYO2020レガシー</b> 東京都オリンピック・パラリンピック教育のレガシー [東京グローバル人材育成指針]により各校において、グローバル人材の育成を推進していきます。 <small>[東京グローバル人材育成指針](令和4年3月)</small>	

**世界を舞台にしよう!**  
**留学等**

次世代リーダー育成道場  
高校生バリエーション  
専門高校生の海外派遣  
バーチャル留学

問合せ先：東京都教育庁指導部指導企画課国際教育推進担当・国際教育事業担当 03(5320)6867

## 東京都特別支援教育推進計画(第二期) 第二次実施計画をつくりました

- 東京都は、障害のある子供たちが自分らしく成長できるよう、みなさんの意見をもらって、この計画をつくりました。
- みなさんは一人一人が個性があり、さまざまな考え方や気持ちなどをもっています。
- この計画では、障害のある子供たち一人一人の力を伸ばします。そして、障害があってもなくてもともに学びながら、支え合うことができる社会をめざします。
- 計画期間は、令和4年度から6年度までの3年間です。



問合せ先 都立学校教育部特別支援教育課 電話 03(5320)6753 / メール S9000012@section.metro.tokyo.jp

# 楽しいスポーツにTAP! TOKYO ACTIVE PLAN for students



子供たちの「健康で活力に満ちた生活をデザインすることができる資質・能力」を育てます!

### 「TOKYO ACTIVE PLAN for students」策定の意義

人生100年時代、元気に活躍し続けられる社会をつくるためには、幼児期から運動に親しみ、「だれでも、どこでも、いつまでも」スポーツを楽しむことができることが大切です。

- 東京型体力向上モデル**
- する・みる・支える・知るを通した取組を充実
  - スポーツとの多様な関わり方
  - 東京の各種専門家等と積極的に連携
  - デジタル技術を活用し、エビデンスベースの指導(集団から個に着目)



### 子供たちの体力向上に向けた取組の具体的な方策

<p><b>[PROJECT1]</b> 個別最適な学びを実現する授業</p>	<p><b>[PROJECT2]</b> スポーツライフの推進</p>	<p><b>[PROJECT3]</b> 健康的な生活スタイルの確立</p>	<p><b>[PROJECT4]</b> 多様なニーズに応じた運動部活動</p>	<p><b>[PROJECT5]</b> 東京2020大会レガシーの浸透</p>
---	---	--	--	--

問合せ先 指導部指導企画課体育健康教育担当 電話 03(5320)6887 / メール S9000020@section.metro.tokyo.jp



開会行事・開催部門	主会場	所在地	実施日程(7月31日~8月4日)					
			31(日)	1(月)	2(火)	3(水)	4(木)	
開会行事	総合開会式	東京国際フォーラム ホールA	○					
	パレード	丸の内仲通り	○					
開催部門 (規定部門)	1 演劇	なかのZERO	○	○	○			
	2 合唱	東京芸術劇場					○	
	3 吹奏楽	東京文化会館	○	○				
	4 器楽・管弦楽	東京文化会館					○ ○	
	5 日本音楽	江戸川区総合文化センター	○	○				
	6 吟詠剣詩舞	江戸川区総合文化センター					○	
	7 郷土芸能	練馬区立練馬文化センター			○	○	○	
	8 マーチングバンド/パントマイニング	武蔵野の森総合スポーツプラザ			○			
	9 美術・工芸	東京都美術館(展示)	台東区	○	(休)	○	○	○
		台東区立浅草公会堂(開会式等)	台東区		○			
	10 書道	東京都美術館(展示)	台東区	○	(休)	○	○	○
		かつしかシンフォニーヒルズ(開会式等)	葛飾区			○	○	
	11 写真	東京都美術館(展示)	台東区	○	(休)	○	○	○
		東京都立産業貿易センター台東館(開会式等)	台東区			○	○	○
		台東区立浅草公会堂(閉会式等)	台東区					○
	12 放送	片柳学園 日本工学院専門学校蒲田キャンパス	大田区				○	○
	13 囲碁	日本棋院 東京本院	千代田区		○	○		
	14 将棋	東京都立産業貿易センター浜松町館	港区				○	○
	15 弁論	文京学院大学	文京区		○	○	○	
16 小倉百人一首かるた	墨田区総合体育館	墨田区	○	○	○			
17 新聞	三輪田学園中学校・高等学校	千代田区		○	○	○		
18 文芸	聖心女子大学	渋谷区	○	○	○	○	○	
19 自然科学	東京富士大学(開会式・発表)	新宿区			○	○		
	文京学院大学(閉会式)	文京区					○	
20 軽音楽	中野サンプラザ	中野区				○	○	
	国立オリンピック記念青少年総合センター(開会式・研修会)	渋谷区			○			
21 茶道	護国寺(研修会)	文京区					○	
	特別支援学校	各部門での共同発表となります						
23 ボランティア	小金井 宮地楽器ホール	小金井市				○	○	

\*東京都独自に開催する部門

詳細は、HPやSNSをご覧ください

ホームページ Twitter Instagram

**LIVE** 大会の様子はオンラインでも配信します!

視聴方法は後日大会公式HPにてご案内します。

“とうきょう総文2022”で検索!

問合せ先 第46回全国高等学校総合文化祭東京都実行委員会事務局 (東京都教育庁指導部指導企画課内) 03-5320-7474

## ものづくりに関心のあるあなたたちを待っています

# これからの工業高校が変わります!!

### 工業高校の将来像 Society5.0時代に、新しい価値の創出や都市課題の解決に貢献できる技術人材を輩出!

卒業後の進路実現を見据え企業等との連携をより一層充実!

#### 今後の工業高校の3つのポイント

- POINT.1 企業等との連携
- POINT.2 課題解決型学習の推進
- POINT.3 IT等の学習の充実

将来像の実現に向けて、教育内容、生徒の活動、教員の知識・技術の向上、魅力向上などの視点から施策を体系化し、推進しています。

#### 将来像の実現のための取組例〈戦略プロジェクトをつくりました!〉

##### 工業系学科等のアップデート

各学校の様々な特色や積み重ねた実践を一層強化し、工業系学科等を発展的に充実させます。

##### 専門高校対象海外派遣研修事業

海外の先端技術などを広く見聞するため、海外への派遣も含め、生徒の国際交流等を実施します。

##### 東京未来ファクトリー事業

企業や大学の施設等の活用により、生徒にデジタル技術などの先端的学習を実施します。

##### DX実習設備の導入等

技術の進展を見極めつつ、時代に相応しいスマートな実習機材や老朽化した実習機材等の更新等を推進します。

戦略プロジェクトの詳細はこちら

問合せ先 東京都教育庁都立学校教育部高等学校教育課 〒163-8001 東京都新宿区西新宿2丁目8番1号 電話 03-5320-6759

**一人一台端末**

令和4年度入学生から  
**スマート・スクール端末**  
を活用した新たな学びが始まりました!

都立高等学校と都立特別支援学校高等部では、令和4年度の新入生より保護者負担による一人1台端末(スマート・スクール端末)の導入が始まりました。教育活動のあらゆる場面において、生徒所有の一人1台端末を活用することにより、一人一人の力を最大限に伸ばしていきます。また、生徒の学びを変革し、主体的・対話的に学ぶ新しい教育を提供していくとともに、いつでもどこでも学習ができる、学びを止めない環境を提供していきます。

スマート・スクール端末購入の制度や  
端末購入に係る保護者支援策について

「TOKYO スマート・スクール・プロジェクト」  
[https://infoedu.metro.tokyo.lg.jp/smart\\_school.html](https://infoedu.metro.tokyo.lg.jp/smart_school.html)

問合せ先 教育庁総務部教育政策課 (03-5320-6707)

家庭 授業中 提出

予習動画の視聴や授業資料の確認 課題解決のために調べる、まとめる、発表する等の学習活動 学習成果の提出とフィードバック

プラスチックゴミは  
水にとけないので、海や川を  
とっても汚してしまふんだ。

**ストローがいらない牛乳パック**

給食で、プラスチックストローを使わなくても飲める牛乳パックがあるのをご存じですか?開けやすく飲みやすいように工夫されています。子供たちに身近な給食の牛乳をきっかけとして、環境問題について考えていきましょう。

プラスチックごみが  
無くなるね!

4月から  
一部の区市町  
村立学校  
都立学校で  
導入

問合せ先 教育庁地域支援部義務教育課 (03-5320-6878)

ネット スマホ のなやみを解決  
**こたエール**

子供のネットやスマホ利用で、トラブルやお悩みはありませんか?「ネットで知り合った人に写真を送ってしまった!個人情報や伝えてしまった!」「家庭でのルールはどうすればいいの?フィルタリングは?」など、お気軽にご相談ください。

インターネット な や み ゼ ろ に

電話相談 **0120-1-78302**  
【月~土曜日】午後3時~午後9時(祝日、年末年始を除く)

LINE相談 【月~土曜日】午後3時~午後9時(祝日、年末年始を除く)

メール相談 24時間365日受付 **こたエール** 検索

※保護者だけでなく、青少年本人からも相談を受け付けています。相談は無料です

問合せ先 生活文化スポーツ局都民安全推進部都民安全課(03-5388-3169)

**「心のバリアフリー」  
普及啓発ポスターコンクール**

対象 都内在住又は在学の  
小学4年生~中学生  
募集期間 令和4年8月~9月(予定)

児童・生徒の皆さんが心のバリアフリーについて理解を深める機会としていただくため、ポスターコンクールの作品を募集予定です。

詳細は7月以降にホームページにてお知らせ  
[https://www.fukushihoken.metro.tokyo.lg.jp/kiban/machizukuri/kokoro\\_poster.html](https://www.fukushihoken.metro.tokyo.lg.jp/kiban/machizukuri/kokoro_poster.html)

問合せ先 福祉保健局生活福祉部計画課 TEL 03-5320-4047 FAX 03-5388-1403

いまのうちから気を付けよう!

**フリマアプリでの  
化粧品・サプリメントの購入**

小学生、中学生によるフリマアプリ利用が増えています。「安いから」「手軽だから」という理由だけで、化粧品やサプリメントを購入していませんか?購入する際の注意点を確認しましょう。

問合せ先 福祉保健局健康安全部業務課 (03-5320-4512)

**話してみませんか? あなたの心配**

**東京都教育相談センターの相談窓口**

幼児から高校生相当年齢の方を対象に、ご本人や保護者のどちらかの方からも相談をお受けしています。

**教育相談一般・東京都いじめ相談ホットライン**

いじめ、友人関係、家蔵関係、不登校、フリーダイヤル 0120(53)8288  
子育ての悩みや不安、発達障害等 24時間対応

来所相談 【平日】9時~18時 【毎月第3土曜日(8月は第4土曜日)】9時~17時  
事前に上記の電話番号でお申し込みください。

スマートフォン向けアプリ「**こころ空模様チェック**」  
から「東京都いじめ相談ホットライン」に電話をかける  
ことができます。ダウンロードはホームページ  
「**考えよう!いじめ・SNS@Tokyo**」から

**子育て応援  
とうきょうパスポート事業**

親子の快適なお出かけなど子育てをサポート!  
「子育て応援とうきょうパスポート」をご存じですか?

●子育てを応援する施設・店舗等の協賛店において、各種割引や優待サービス、外出サポートのためのサービスを提供しています。(現在約6,000店の協賛店が登録中)

●18歳未満のお子さんや妊娠中の方がいる世帯の方が利用できます。

●サイトやアプリから入手できるデジタルパスポートを提示することでサービスを受けられます。

「とうきょう子育てスイッチ」アプリQRコード

Download on the App Store GET IT ON Google Play

東京都の子育て情報サイト「**とうきょう子育てスイッチ**」  
<https://kosodateswitch.metro.tokyo.lg.jp/>

問合せ先 福祉保健局少子社会対策部計画課 (03-5320-4115)

**高校進級・進路・入学相談**

都立高校への進学・転学・フリーダイヤル 03(3360)4175  
編入学、高校中途退学等 【平日】9時~21時  
【土日祝日】9時~17時

来所相談 【平日】9時~17時 事前に上記の電話番号でお申し込みください。

**通訳を介した外国人児童・生徒の高校等進路・教育相談**

英語、中国語、韓国語・朝鮮語の通訳を介し、【毎週金曜日】  
教育相談一般、高校進級・進路・入学相談に対応 13時~17時(受付は16時まで)

フリーダイヤル 0120(53)8288 高校進級・進路・入学相談 03(3360)4175

メールによる教育相談 <https://e-sodan.metro.tokyo.lg.jp/mail/>  
※ホームページをご利用ください。

保護者対象 **学校問題解決サポートセンター**

サポートセンターでは、都内の公立学校(幼稚園、認定子供園を含む)と保護者や地域住民との間で生じた問題に関し、学校等へ相談しているだけでは解決困難な場合にご相談をお受けしています。

03(3360)4195  
【平日】9時~17時

**思春期 サポートプレイス講演会**

不登校やひきこもりの状態にある子供の心身の健康や、学校復帰、社会参加に向けて共に考える場として、講演会を行います。

<都内在住・在学・在勤の方>

【第2回】10月15日(土)午後2時から午後4:30分まで  
会場 東京都教育相談センター 講師 精神科医 申込 03(3360)4192

問合せ先 東京都教育相談センター 新宿区北新宿四丁目6番1号  
(東京都子供家庭総合センター4階) 03-3360-4181

教育相談一般・東京都いじめ相談ホットライン以外は、開庁日・年末年始を除きます。