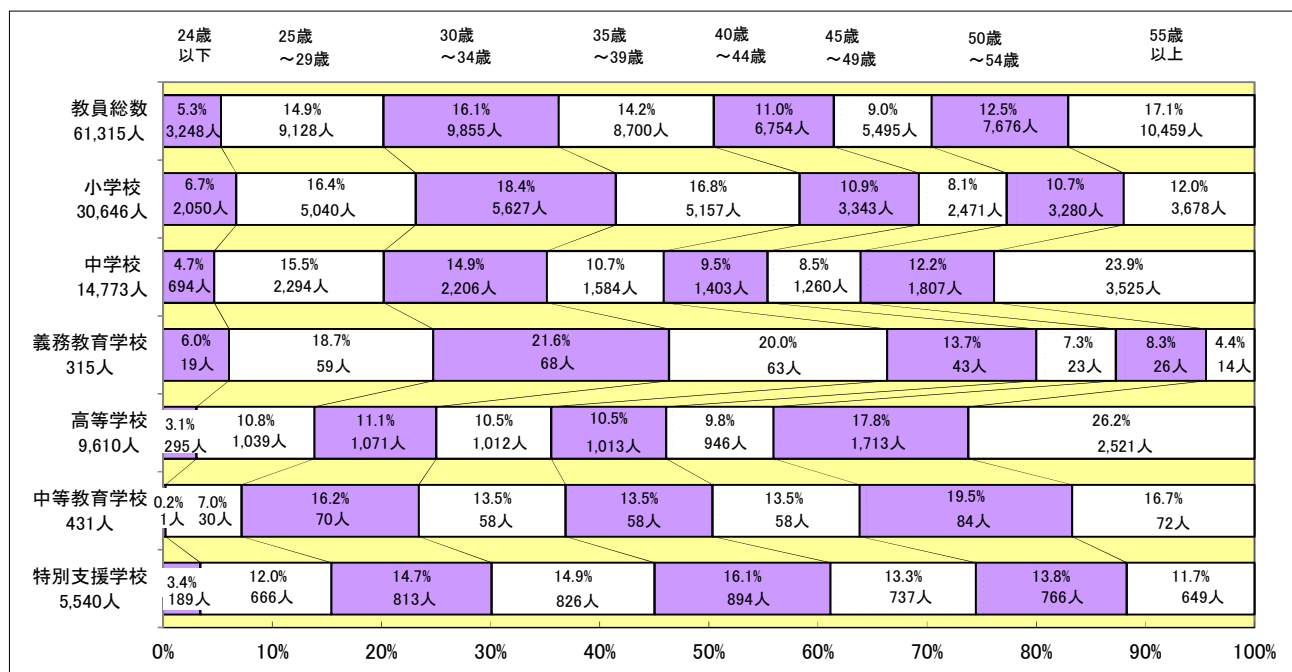


7 その他（教員の年齢別構成）

表4 教員の平均年齢の推移

区分	平成24年度	平成25年度	平成26年度	平成27年度	平成28年度	平成29年度
小学校	40.1	39.9	39.8	39.7	39.6	39.5
男	40.8	40.6	40.5	40.2	40.1	39.9
女	39.7	39.6	39.5	39.4	39.3	39.2
中学校	43.6	43.2	43.0	42.8	42.7	42.7
男	44.8	44.3	44.2	43.8	43.7	43.6
女	42.1	41.7	41.6	41.5	41.5	41.6
義務教育学校	37.8	37.3
男	37.8	37.2
女	37.8	37.5
高等学校	45.3	44.9	44.9	45.0	45.0	45.1
男	46.6	46.1	46.1	46.1	46.0	46.1
女	42.7	42.5	42.7	42.9	43.0	43.2
中等教育学校	44.8	44.6	44.6	44.8	44.7	44.4
男	46.4	45.8	45.7	45.9	45.2	44.9
女	41.3	42.2	42.4	42.6	43.9	43.7
特別支援学校	40.9	40.9	41.1	41.2	41.6	41.7
男	42.8	42.6	42.8	42.9	43.4	43.5
女	39.6	39.7	39.9	40.0	40.4	40.6

図33 年齢別構成比の学校種別比較



注1) 4月1日現在の年齢である。また、平均年齢については実際の年齢に近づけるため、各年齢に0.5歳を加算して算出している。

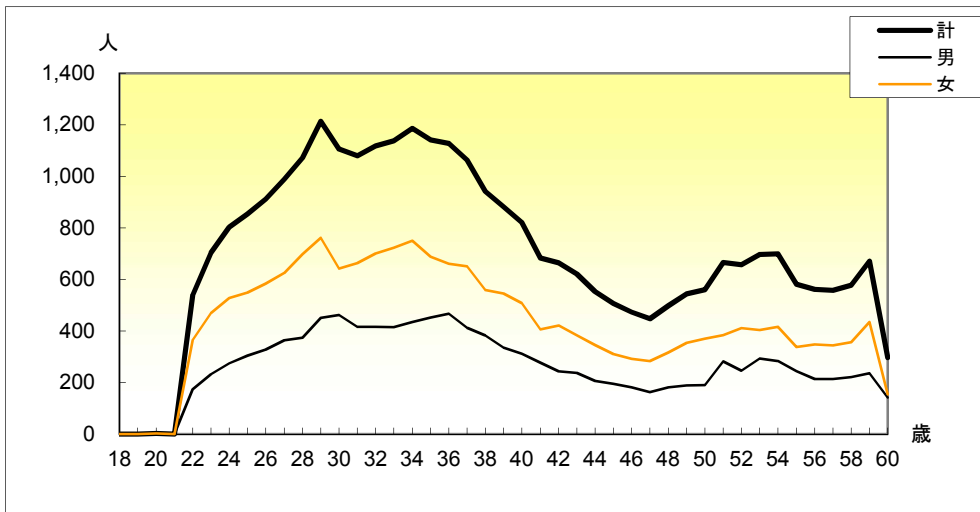
2) 寄宿舎指導員、実習助手を含み、臨時的任用（妊娠出産休暇補助、育児休業補助、引継期間、妊娠障害代替）を除く。

3) 中学校通信制及び高等学校通信制を除く。

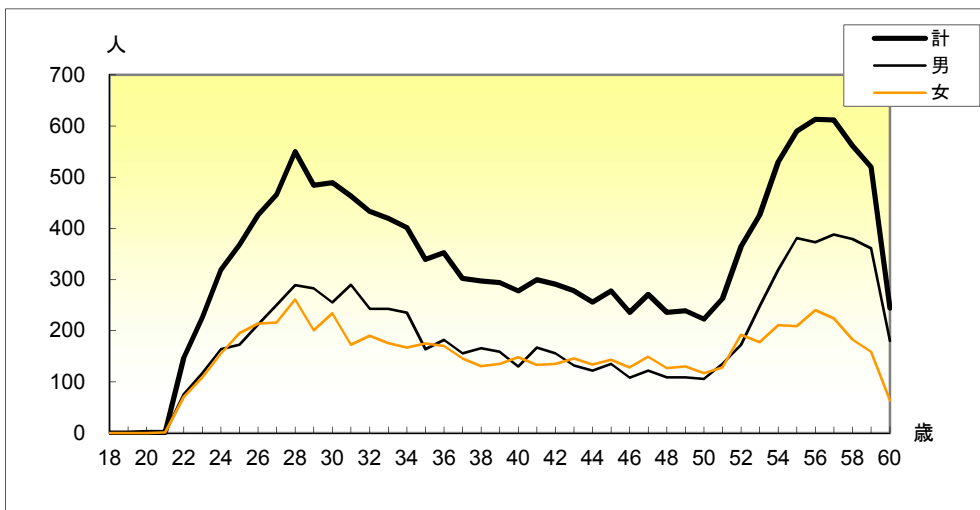
4) 図35中の上段は構成割合、下段は人数を表す。

図 34 教員の年齢別構成

小学校



中学校



高等学校

