

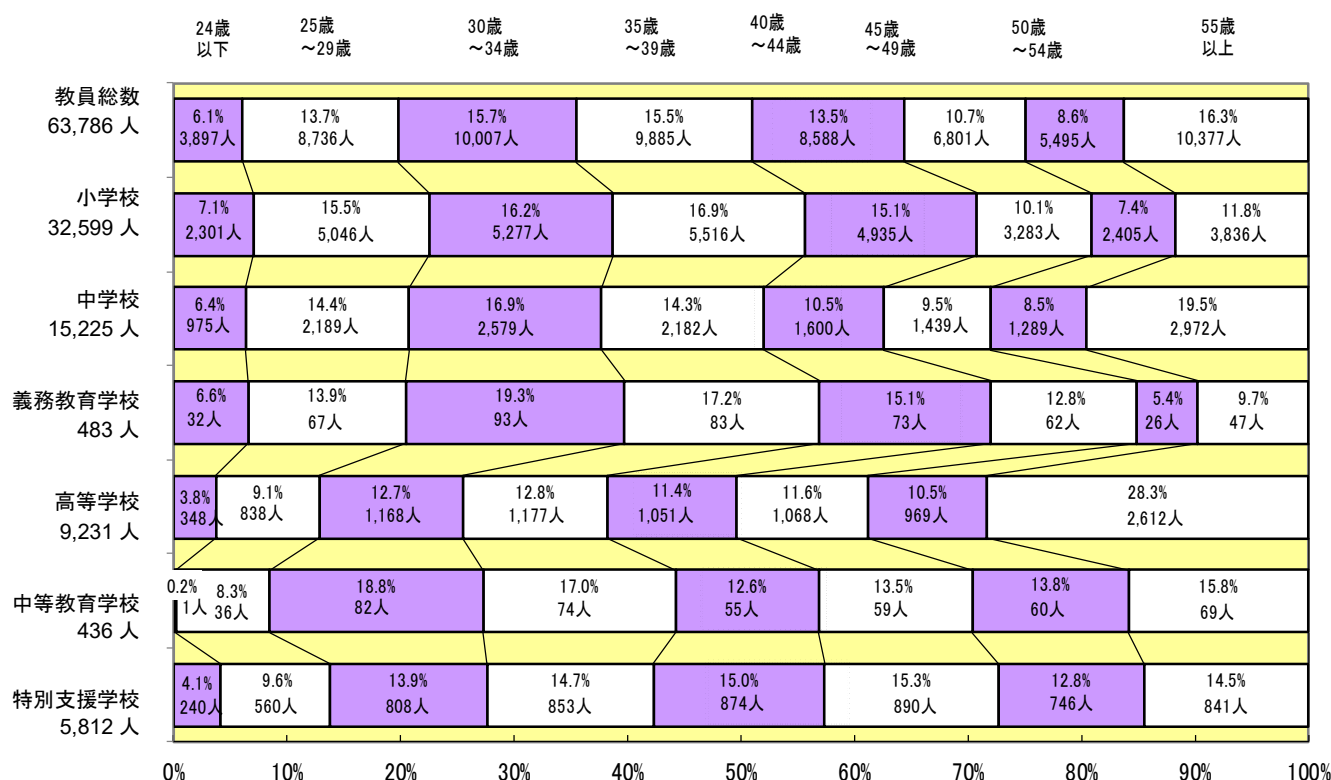
7 その他（教員の年齢別構成）

表5 教員の平均年齢の推移

（歳）

区 分	平成29年度	平成30年度	令和元年度	令和2年度	令和3年度	令和4年度
小 学 校	39.5	39.4	39.2	39.2	39.3	39.5
男	39.9	39.6	39.3	39.3	39.4	39.5
女	39.2	39.2	39.1	39.2	39.3	39.5
中 学 校	42.7	42.6	42.3	42.0	41.6	41.4
男	43.6	43.4	42.8	42.4	41.9	41.5
女	41.6	41.7	41.7	41.4	41.2	41.2
義務教育学校	37.3	37.9	38.1	38.8	38.6	39.1
男	37.2	38.2	38.6	39.3	39.4	39.4
女	37.5	37.6	37.5	38.3	37.9	38.8
高 等 学 校	45.1	45.1	45.1	45.1	45.0	44.9
男	46.1	46.1	46.1	45.9	45.8	45.7
女	43.2	43.2	43.3	43.5	43.7	43.7
中等教育学校	44.4	44.6	44.0	43.6	43.4	43.3
男	44.9	44.8	44.3	43.5	43.1	43.1
女	43.7	44.2	43.4	43.9	44.0	43.7
特別支援学校	41.7	42.0	42.2	42.4	42.6	42.5
男	43.5	43.8	43.9	44.0	44.2	43.9
女	40.6	40.8	41.1	41.4	41.6	41.6

図33 年齢別構成比の学校種別比較



注1) 令和4年4月1日現在の年齢である。また、平均年齢については実際の年齢に近づけるため、各年齢に0.5歳を加算して算出している。

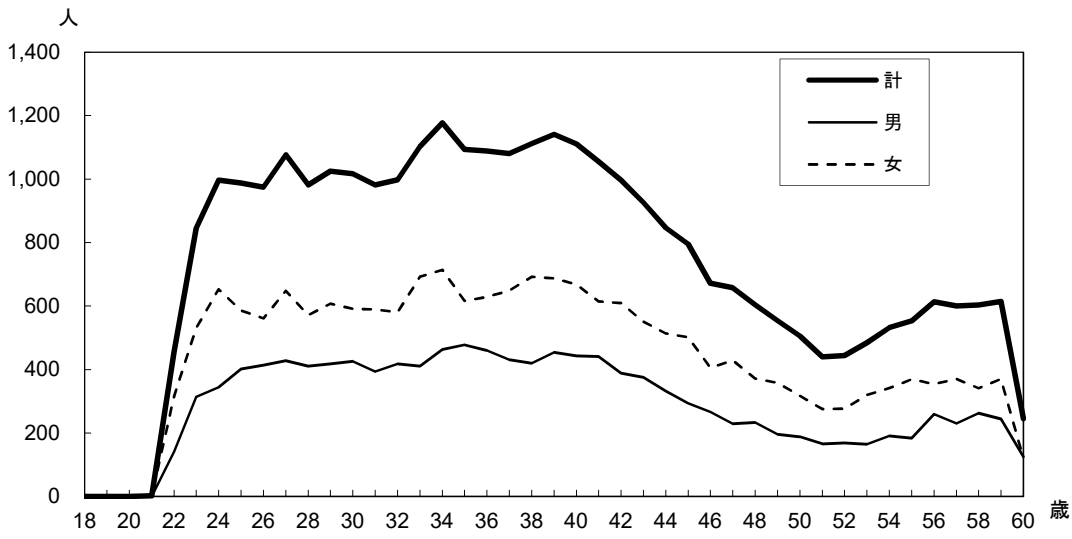
2) 寄宿舎指導員、実習助手を含み、臨時的任用のうち産休代替教員、育休代替教員、妊娠障害代替及び引継期間の教員を除く。

3) 中学校通信制及び高等学校通信制を除く。

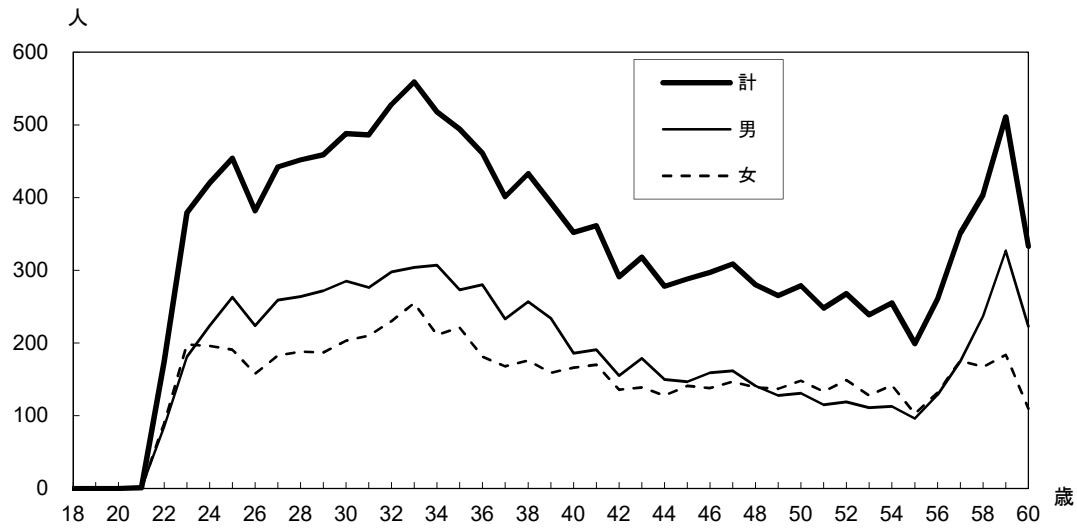
4) 図33中の上段は構成割合、下段は人数を表す。

図 34 教員の年齢別構成

小学校



中学校



高等学校

