

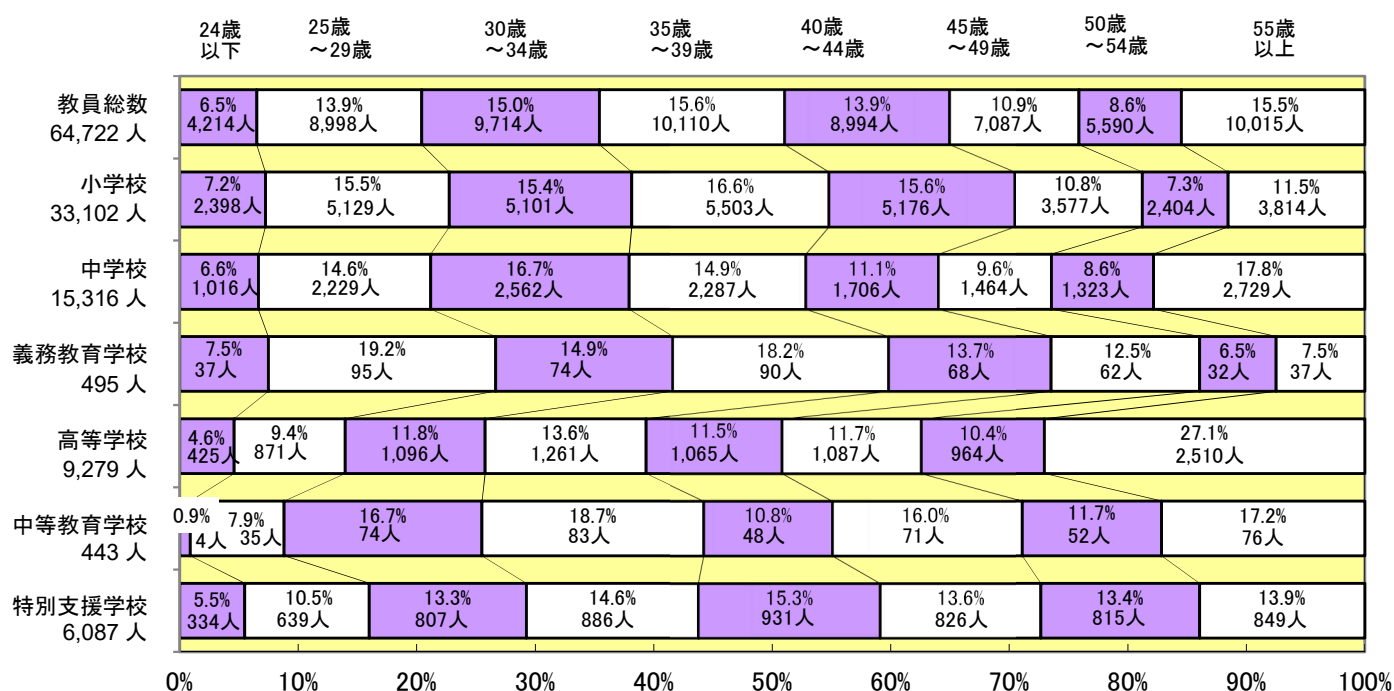
## 7 その他（教員の年齢別構成）

表5 教員の平均年齢の推移

（歳）

区 分	平成30年度	令和元年度	令和2年度	令和3年度	令和4年度	令和5年度
<b>小 学 校</b>	<b>39.4</b>	<b>39.2</b>	<b>39.2</b>	<b>39.3</b>	<b>39.5</b>	<b>39.5</b>
男	39.6	39.3	39.3	39.4	39.5	39.5
女	39.2	39.1	39.2	39.3	39.5	39.5
<b>中 学 校</b>	<b>42.6</b>	<b>42.3</b>	<b>42.0</b>	<b>41.6</b>	<b>41.4</b>	<b>41.1</b>
男	43.4	42.8	42.4	41.9	41.5	41.1
女	41.7	41.7	41.4	41.2	41.2	41.0
<b>義務教育学校</b>	<b>37.9</b>	<b>38.1</b>	<b>38.8</b>	<b>38.6</b>	<b>39.1</b>	<b>38.3</b>
男	38.2	38.6	39.3	39.4	39.4	38.7
女	37.6	37.5	38.3	37.9	38.8	38.1
<b>高 等 学 校</b>	<b>45.1</b>	<b>45.1</b>	<b>45.1</b>	<b>45.0</b>	<b>44.9</b>	<b>44.6</b>
男	46.1	46.1	45.9	45.8	45.7	45.2
女	43.2	43.3	43.5	43.7	43.7	43.6
<b>中等教育学校</b>	<b>44.6</b>	<b>44.0</b>	<b>43.6</b>	<b>43.4</b>	<b>43.3</b>	<b>43.5</b>
男	44.8	44.3	43.5	43.1	43.1	43.3
女	44.2	43.4	43.9	44.0	43.7	43.9
<b>特別支援学校</b>	<b>42.0</b>	<b>42.2</b>	<b>42.4</b>	<b>42.6</b>	<b>42.5</b>	<b>42.1</b>
男	43.8	43.9	44.0	44.2	43.9	43.2
女	40.8	41.1	41.4	41.6	41.6	41.4

図33 年齢別構成比の学校種別比較



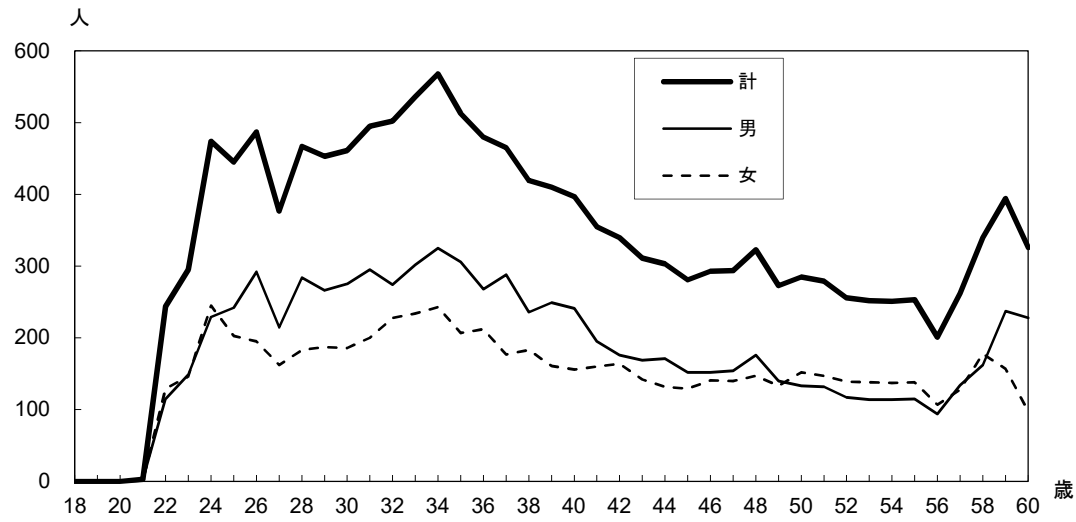
- 注1) 令和5年4月1日現在の年齢である。また、平均年齢については実際の年齢に近づけるため、各年齢に0.5歳を加算して算出している。
- 2) 寄宿舎指導員、実習助手を含み、臨時的任用のうち産休代替教員、育休代替教員、妊娠障害代替及び引継期間の教員を除く。（前倒し任用は含む。）
- 3) 中学校通信制及び高等学校通信制を除く。
- 4) 図33中の上段は構成割合、下段は人数を表す。

図 34 教員の年齢別構成

小学校



中学校



高等学校

