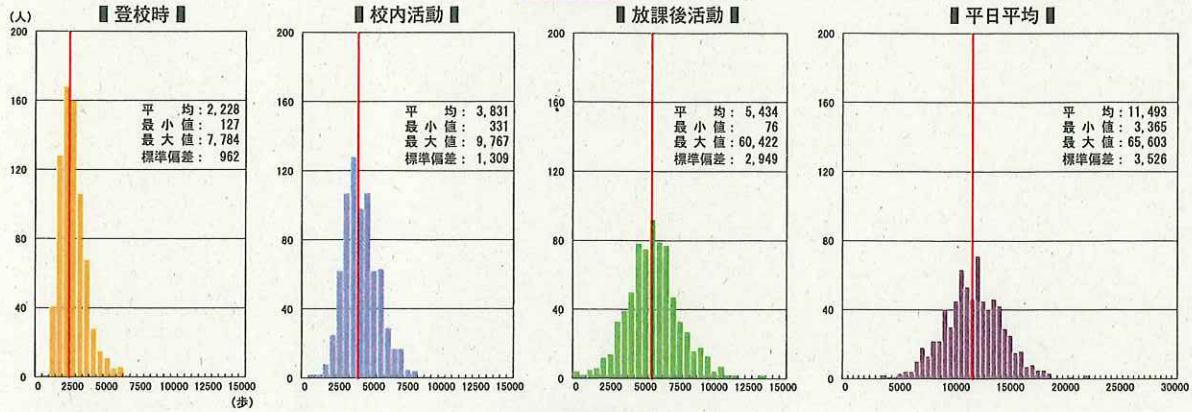


平日の平均歩数分布

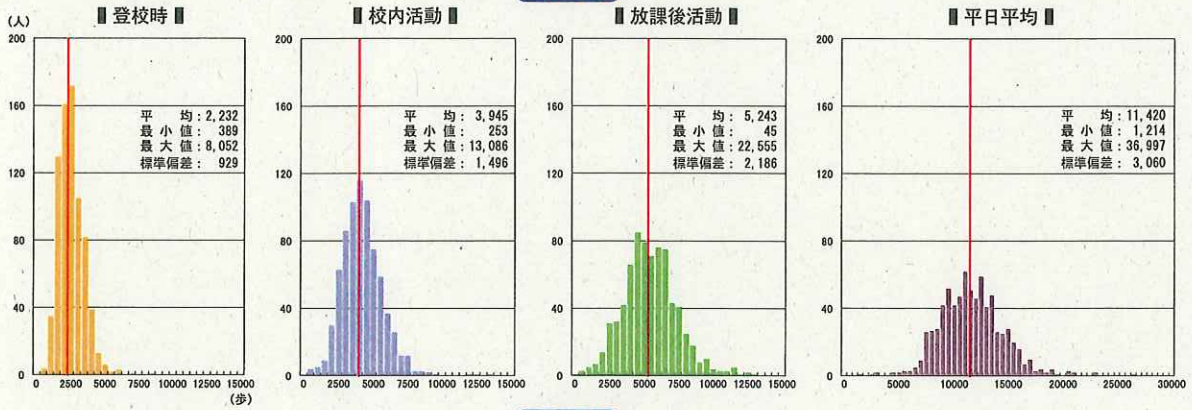
女子

小 1

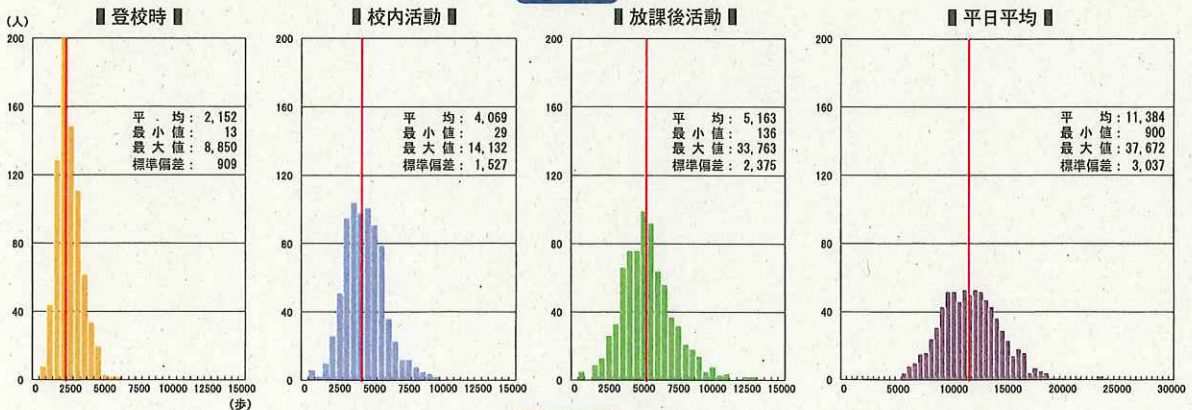
グラフ中の赤線：東京都平均



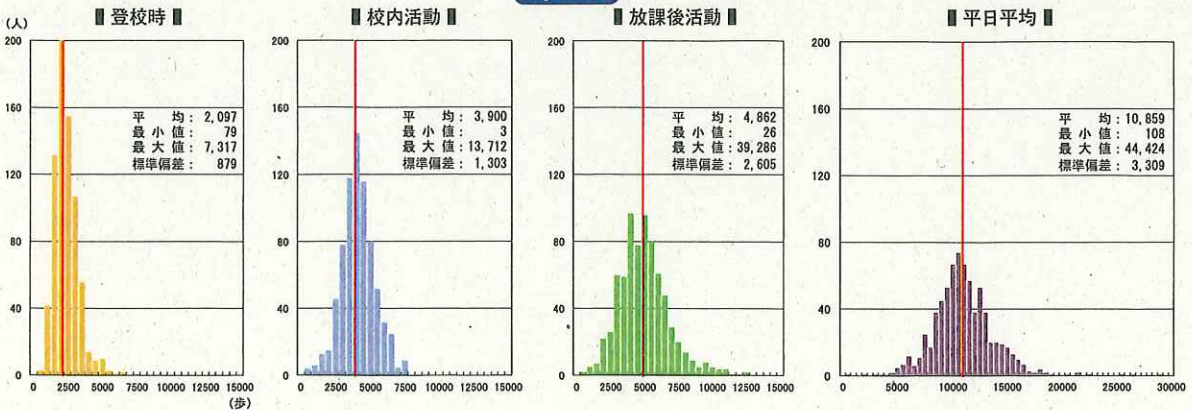
小 2



小 3

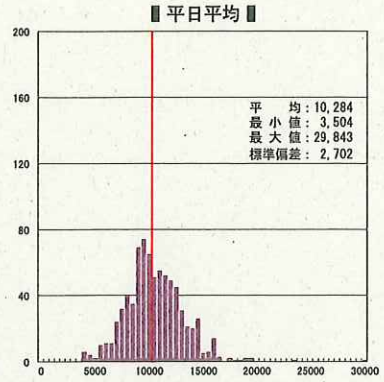
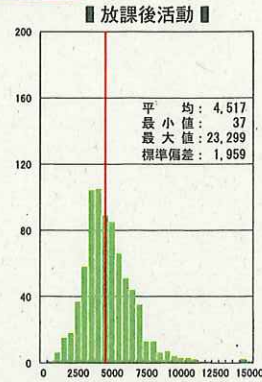
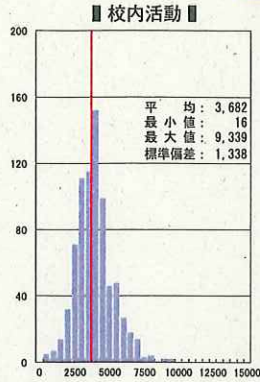
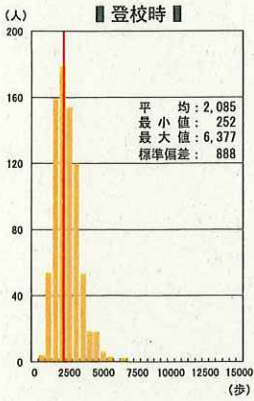


小 4

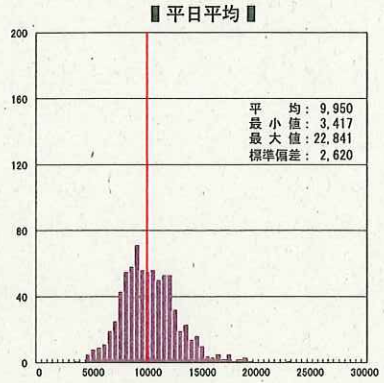
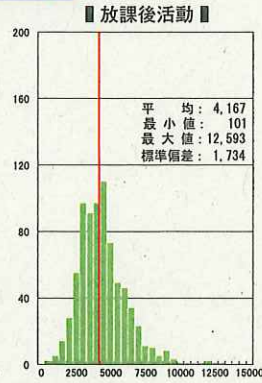
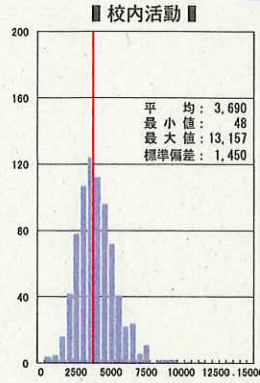
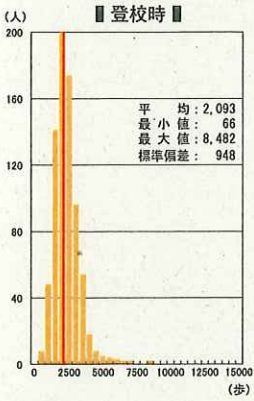


女子

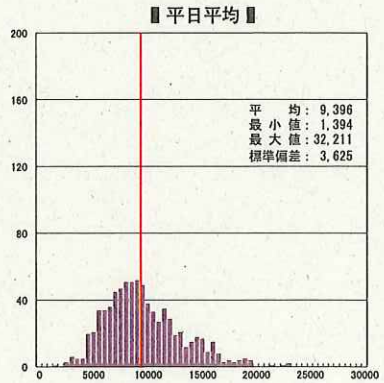
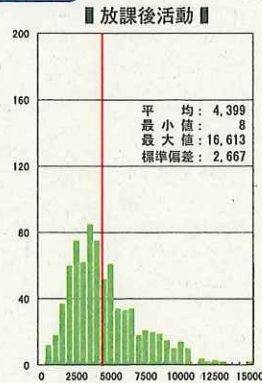
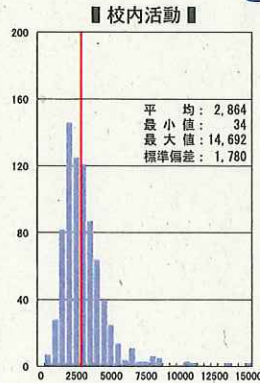
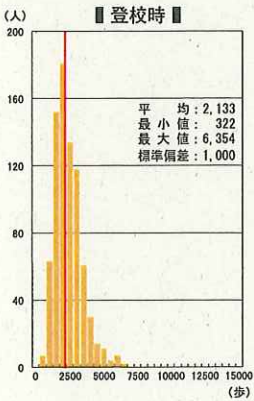
小 5



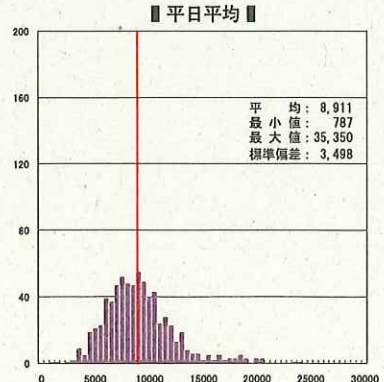
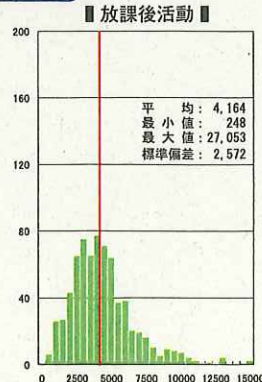
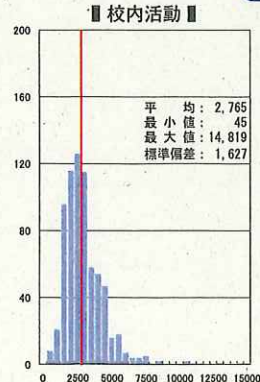
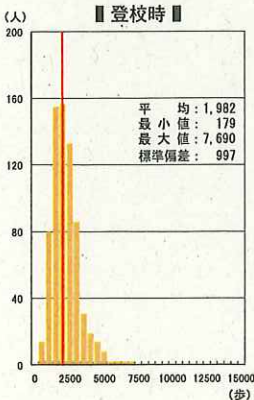
小 6



中 1

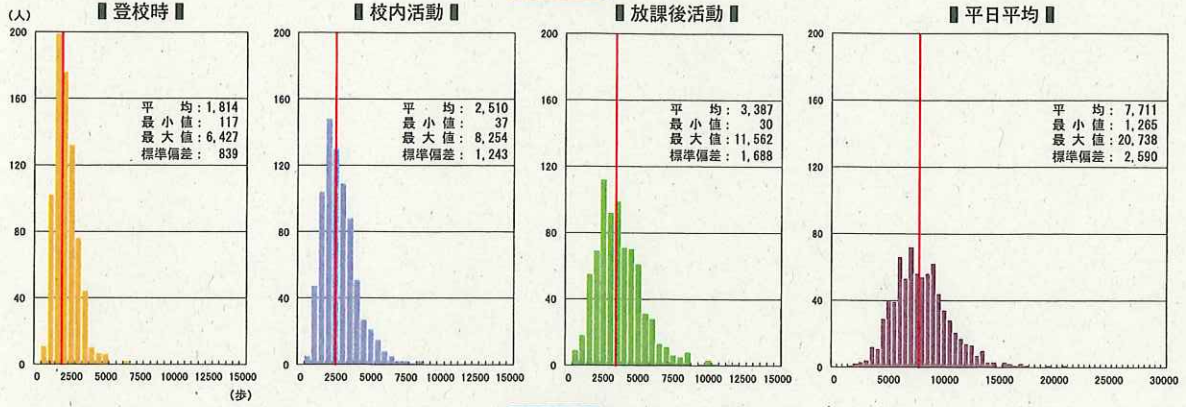


中 2

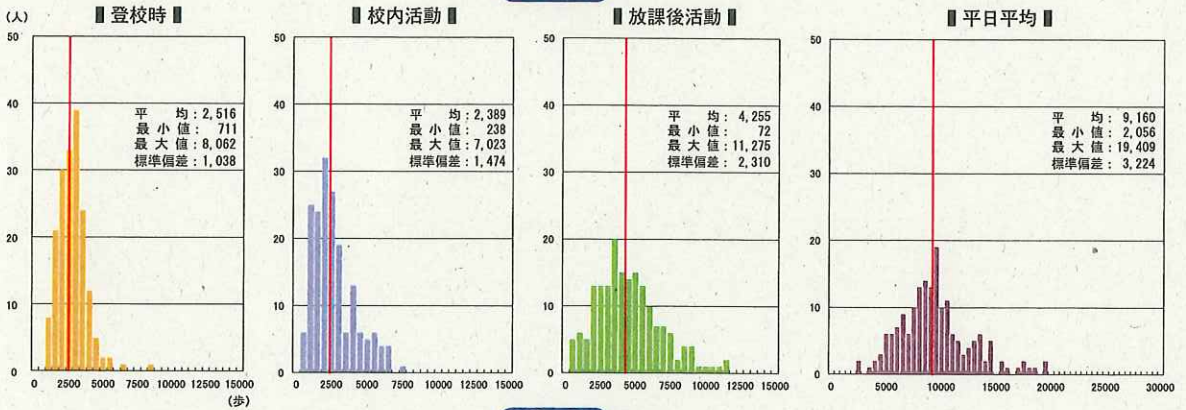


女子

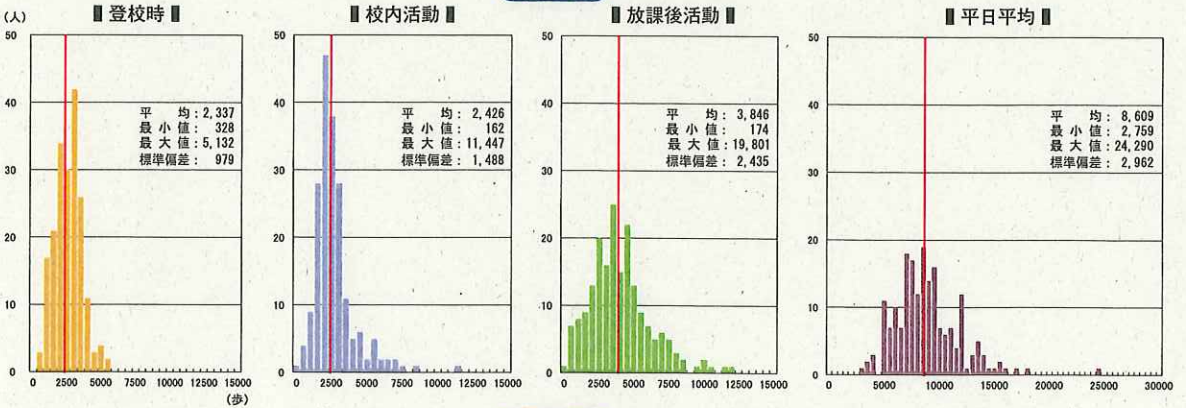
中 3



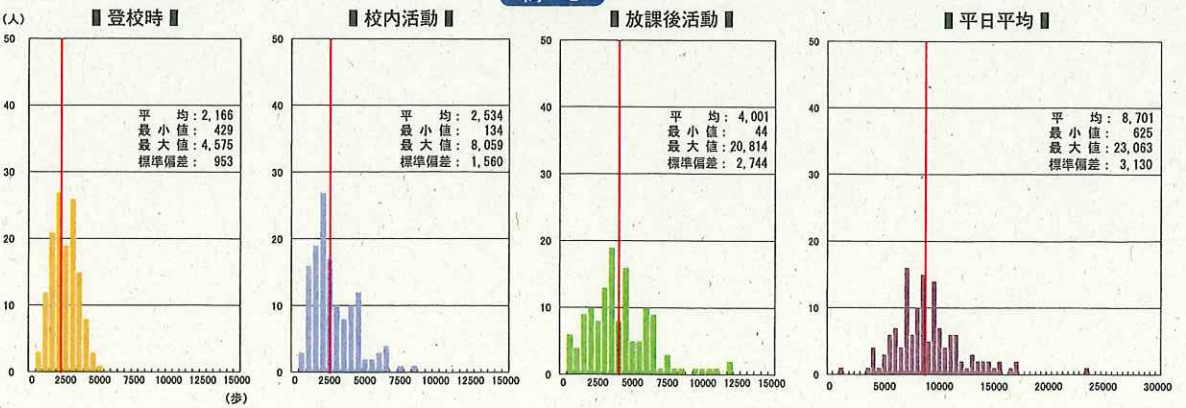
高 1



高 2



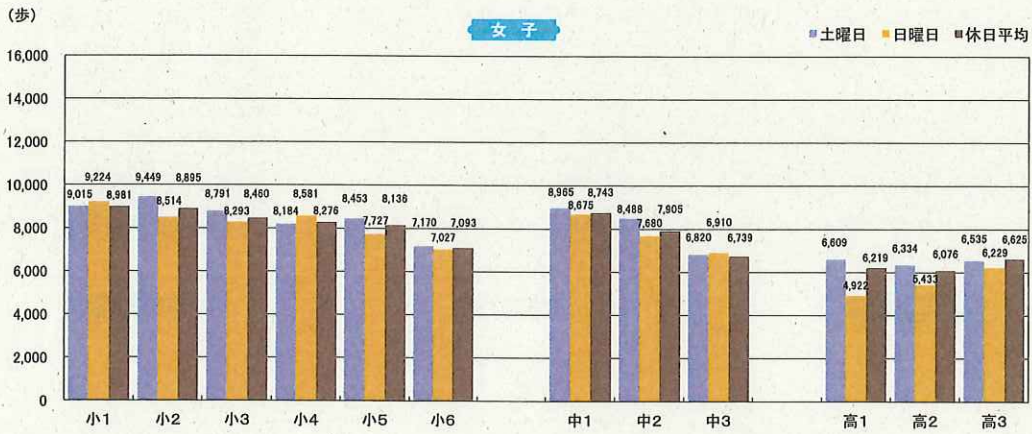
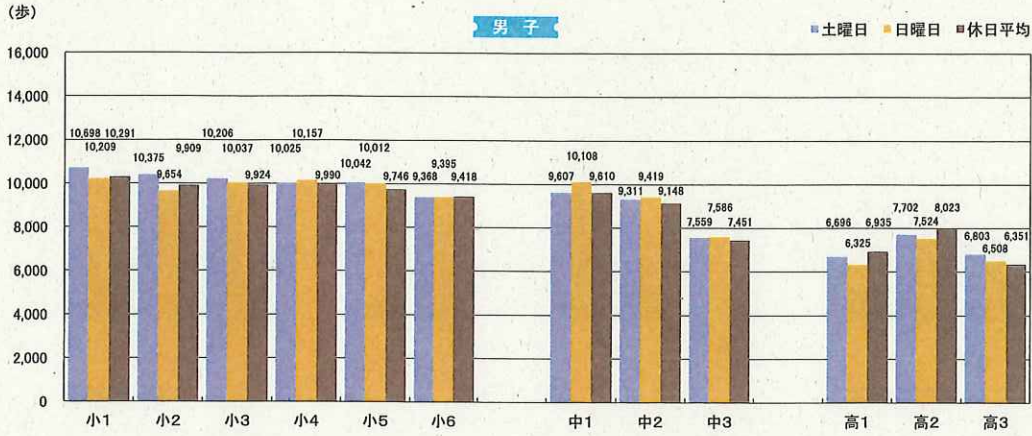
高 3



## イ 休日の平均歩数・分布等

### 休日の平均歩数

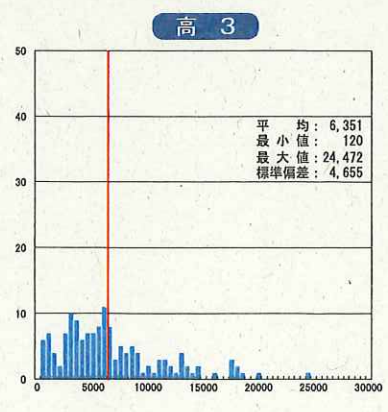
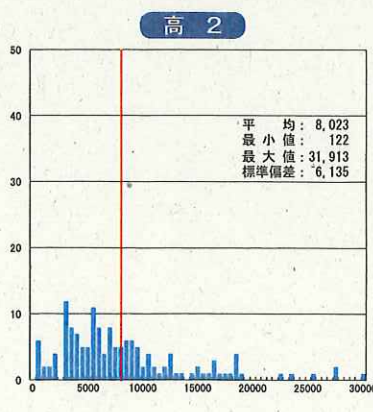
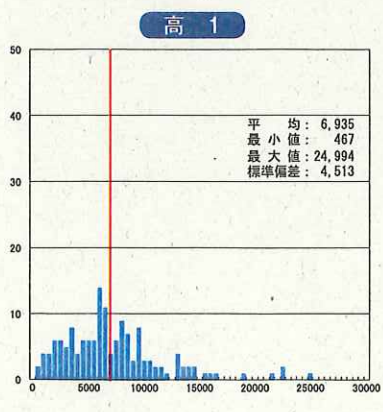
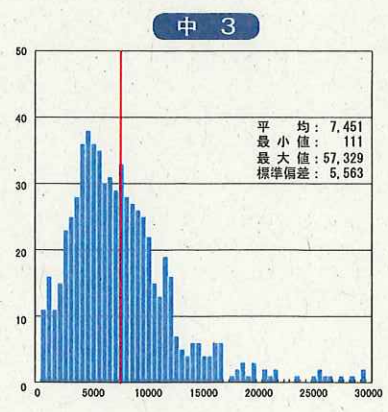
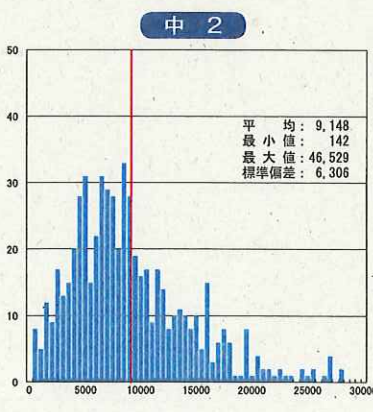
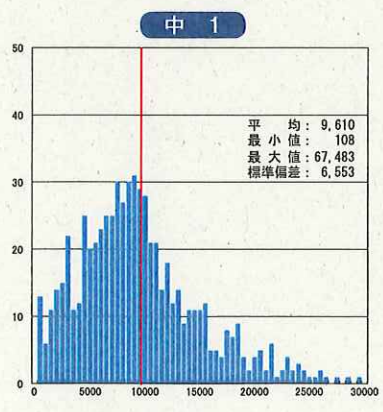
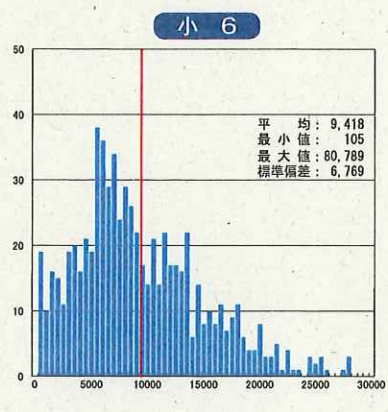
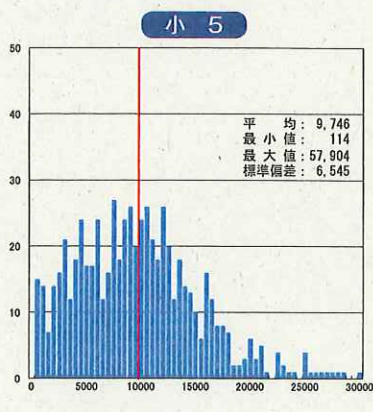
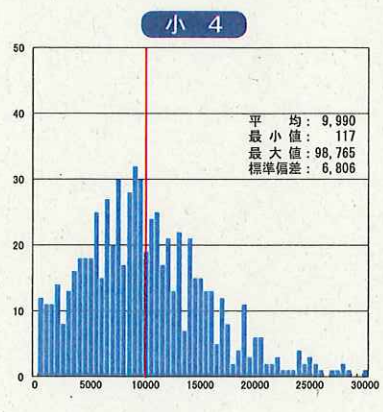
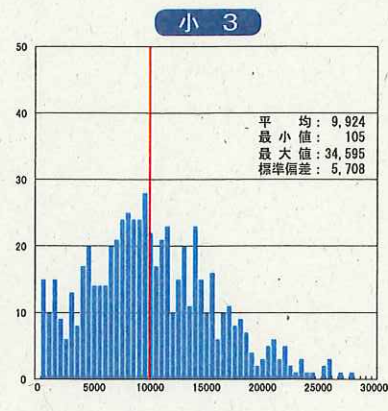
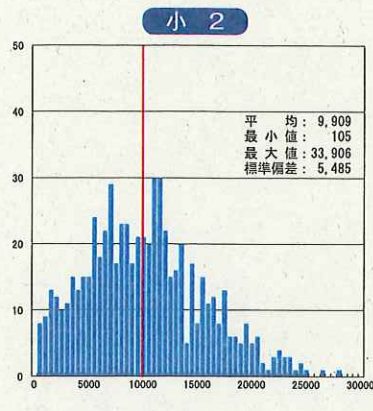
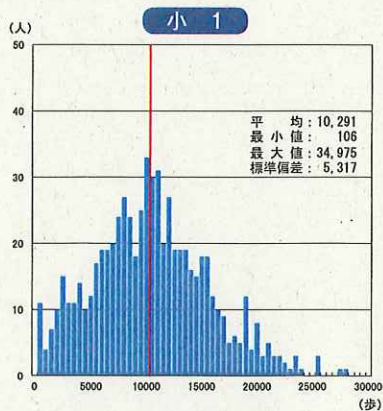
- ・ 平日の標準偏差は、2,000 から 5,000 台であるのに対し、休日の標準偏差は 3,000 から 6,000 台に広がっている。このことから、平日よりも休日の方が、身体活動量に大きな差があることが分かる。
- ・ 男子の最大値は小4の98,765歩、最小値は小2、小3、小6の105歩であり、女子の最大値は小5の73,362歩、最小値は小5、中3の100歩であった。



休日の平均歩数分布

男子

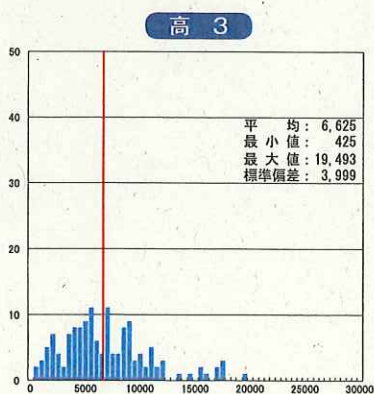
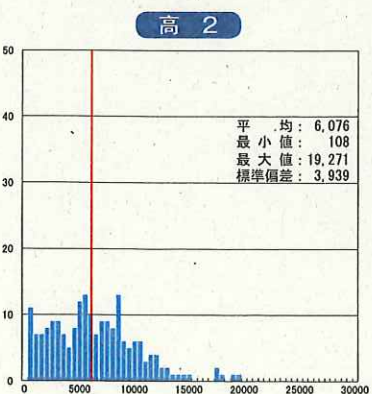
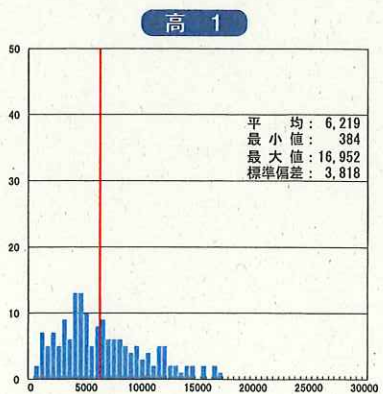
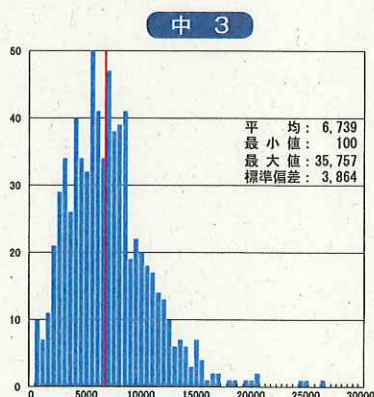
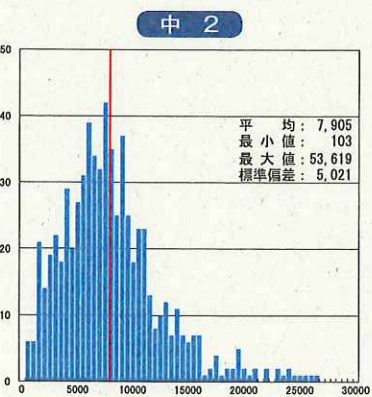
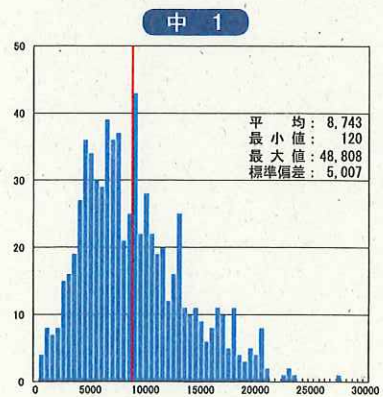
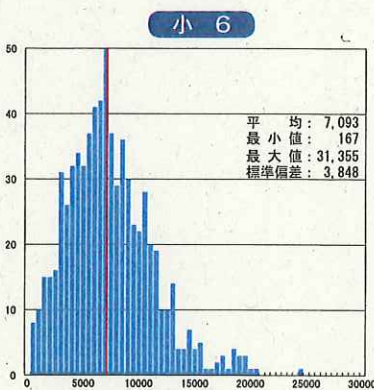
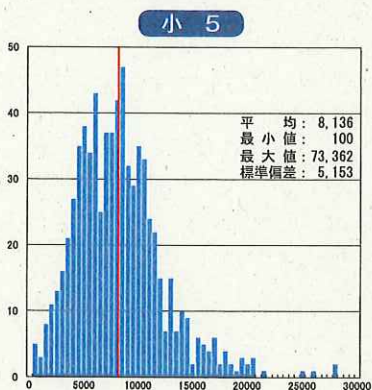
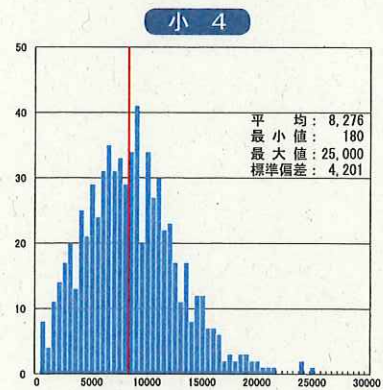
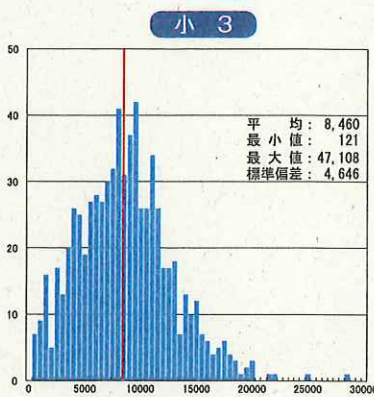
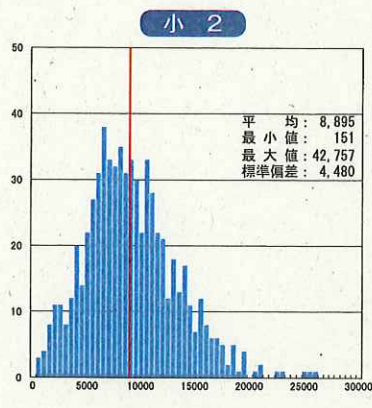
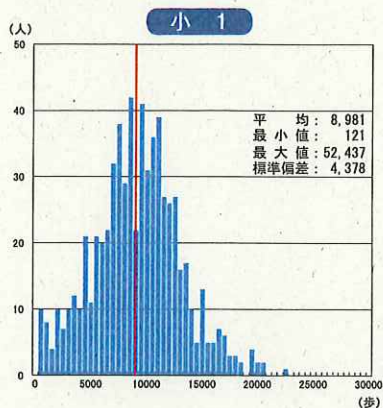
グラフ中の赤線：東京都平均



休日の平均歩数分布

女子

グラフ中の赤線：東京都平均

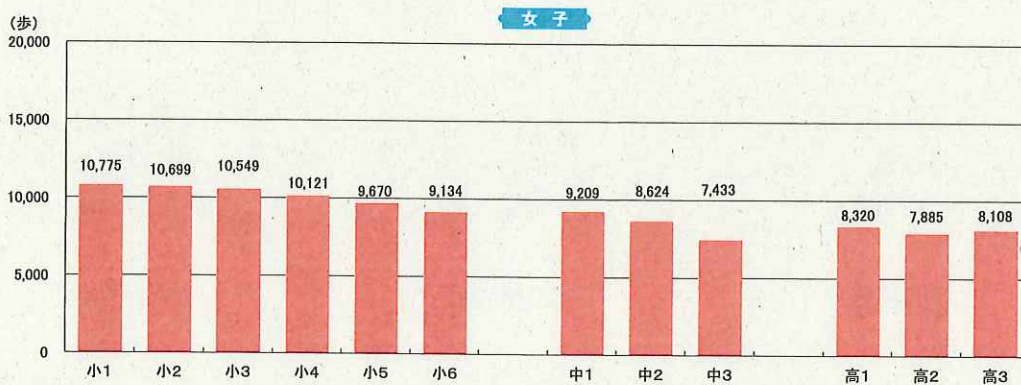
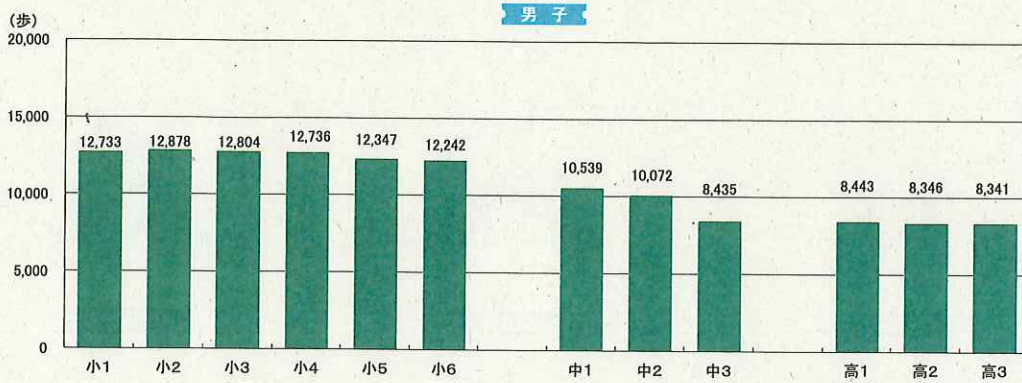




## ウ 1日の平均歩数・分布等

### 1日の平均歩数

- ・ 1日の平均歩数は、学年が進むにつれて減少傾向にある。男子の最大値は小2の12,878歩、最小値は高3の8,341歩であり、女子の最大値は小1の10,775歩、最小値は中3の7,433歩であった。
- ・ 小学校男子の1日平均歩数は、12,000歩台、女子は10,000歩前後、中学校男子は10,000歩前後、女子は9,000歩前後で男女ともに中3になると減少する。高校は男女共に8,000歩前後で男女の差は小・中学校に比べて少ない。
- ・ ほとんどの学年で、歩数が多い児童・生徒がいる一方で、分布のピークは平均値より下回っている。このことから、いわゆる運動する者としらない者の二極化傾向の状況を表しているといえる。
- ・ 休日と平日を比較すると、全ての学年において休日よりも平日の平均歩数が多かった。

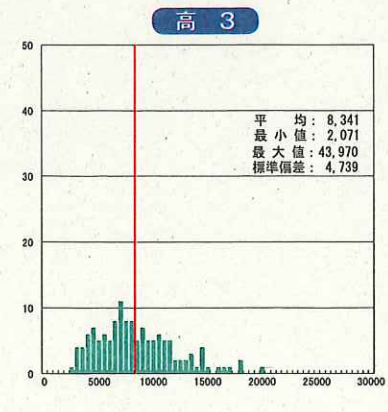
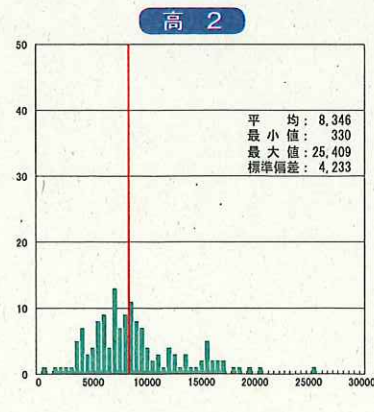
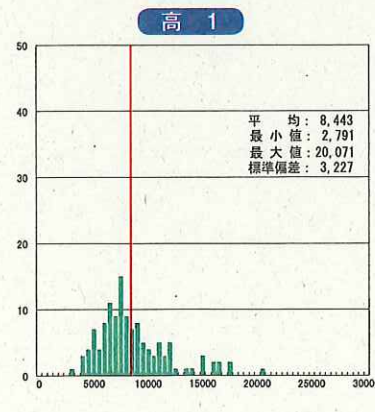
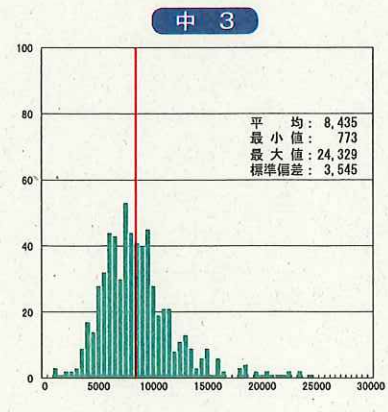
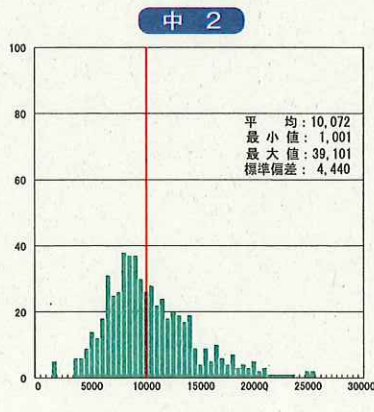
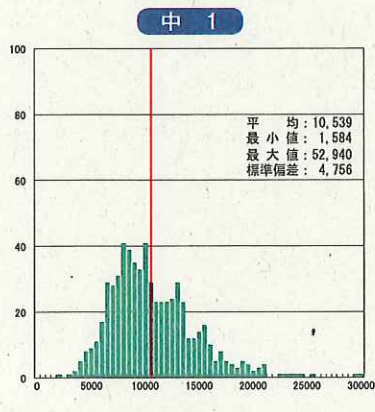
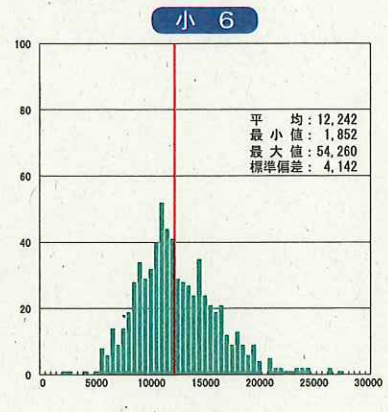
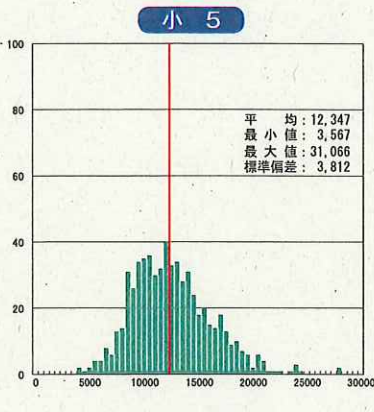
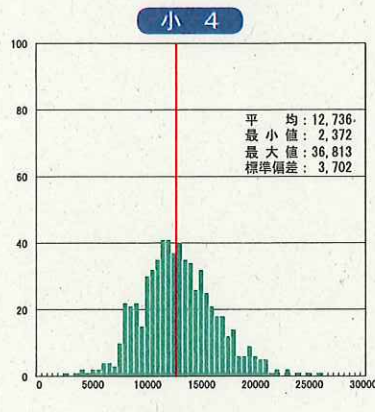
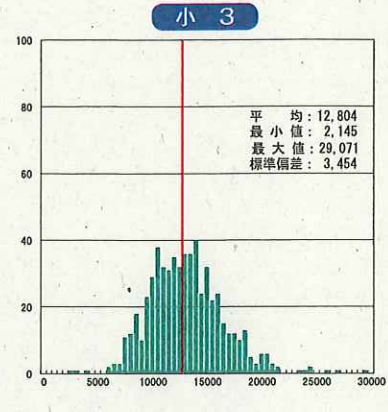
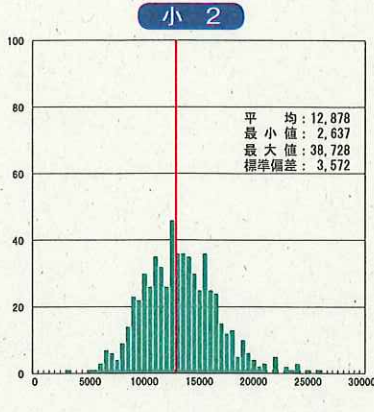
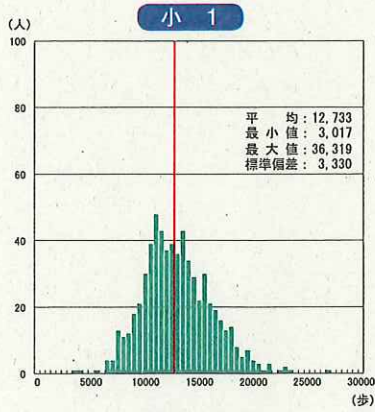




1日の平均歩数分布

男子

グラフ中の赤線：東京都平均



1日の平均歩数分布

女子

