

第2章

平成24年度東京都児童・生徒体力・運動能力、生活・運動習慣等調査結果

1 調査結果の概要

文部科学省「平成23年度体力・運動能力調査」と比較すると、次のような傾向がみられた。

(●:全体的な傾向 ★:上回っている項目 ☆:下回っている項目)

項目		比較	文部科学省「平成23年度体力・運動能力調査」の平均値との比較
体格測定	1 身長	小学校	● 全般的に全国と同程度である。 ★ 身長 男子：第2学年 ★ 体重 男子：第1学年 女子：第1・2・4・6学年 ★ 座高 男子：第1学年
	2 体重	中学校	● 全般的に全国と同程度である。 ★ 体重 女子：第3学年 ★ 座高 女子：全学年
	3 座高	高等学校	● 全般的に全国と同程度である。 ★ 身長 男子：第1・3学年 女子：第1学年 ★ 体重 男子：全学年 女子：全学年 ★ 座高 男子：第3学年
体力・運動能力調査	1 握力(筋力)	小学校	● 全般的に全国を下回っている項目が多い。 ★ 握力 男子：第1学年 女子：第1・6学年 ★ 上体起こし 男子：第1～4学年 女子：第1・6学年 ★ 長座体前屈 男子：第3・6学年 女子：第2～6学年 ★ 反復横とび 男子・女子：全学年 ★ 20mシャトルラン 男子・女子：全学年 ★ 50m走 男子：第2・3学年 女子：第2・3学年 ★ 立ち幅とび 男子・女子：全学年 ★ ソフトボール投げ 男子・女子：全学年
	2 上体起こし(筋力・筋持久力)		
	3 長座体前屈(柔軟性)		
4 反復横とび(敏捷性)	中学校	● 全般的に全国を下回っている。 ★ 握力 男子・女子：全学年 ★ 上体起こし 男子・女子：全学年 ★ 長座体前屈 男子・女子：全学年 ★ 反復横とび 男子・女子：全学年 ★ 持久走 男子・女子：全学年 ★ 20mシャトルラン 男子・女子：全学年 ★ 50m走 男子・女子：全学年 ★ 立ち幅とび 男子・女子：全学年 ★ ハンドボール投げ 男子・女子：全学年	
5 20mシャトルラン(全身持久力) 持久走(全身持久力)(※)			
6 50m走(スピード及び走能力)			
7 立ち幅とび(瞬発力及び跳能力)	高等学校	● 全般的に全国を下回っている。 ★ 握力 男子：第2・3学年 女子：全学年 ★ 上校体起こし 男子・女子：全学年 ★ 長座体前屈 男子・女子：全学年 ★ 反復横とび 男子：全学年 女子：第1・3学年 ★ 持久走 男子・女子：全学年 ★ 20mシャトルラン 男子・女子：全学年 ★ 50m走 男子・女子：全学年 ★ 立ち幅とび 男子・女子：全学年 ★ ハンドボール投げ 男子・女子：全学年	
8 ハンド(ソフト)ボール投げ(筋パワー(瞬発力)、投能力、及び巧み性)(※)			
※5 小学校は、20mシャトルランを実施する。 中学校・高校は、20mシャトルランか持久走(男子1500m・女子1000m)のどちらかを選択して実施する。			
※8 小学校は、ソフトボール投げで、ソフトボール1号球を使用する。 中学校・高校は、ハンドボール投げで、ハンドボール2号球を使用する。			

※●の各校種ごとの傾向は、平成24年度東京都と平成23年度全国体力・運動能力調査の平均値において、学校区分、体格・体力ごとに1%又は、5%水準で有意差有りとなれた調査項目数の占める割合が60%以上の場合、その傾向を表記した。

※種目ごとに、統計上有意差がある場合に「上回っている。」又は「下回っている。」と示した。

※高等学校は、全日制課程の比較である。

平成24年度東京都児童・生徒体力・運動能力、生活・運動習慣等調査結果

2 東京都の平均値一覧

【男子】

1 体格調査結果

校種	学年	人数 (人)	体格			肥満・痩身傾向児の出現率(%)		
			身長 (cm)	体重 (kg)	座高 (cm)	肥満	正常	痩身
小学校	第1学年	45,627	116.8	21.1	64.9	1.8	97.9	0.3
	第2学年	46,515	122.8	23.7	67.7	2.5	97.0	0.4
	第3学年	47,617	128.5	26.6	70.4	4.1	95.0	1.0
	第4学年	47,712	133.8	29.9	72.7	5.7	92.4	1.9
	第5学年	47,999	139.1	33.5	75.0	7.3	90.2	2.5
	第6学年	48,320	145.1	37.8	77.6	8.2	88.7	3.0
中学校	第1学年	39,754	152.6	43.2	81.1	7.9	89.4	2.7
	第2学年	39,496	160.2	48.4	84.9	6.6	91.4	2.0
	第3学年	38,192	165.8	53.5	88.1	6.0	91.9	2.0
高校・全	第1学年	20,856	168.9	58.0	90.0	7.9	89.4	2.7
	第2学年	19,220	170.4	59.6	91.0	6.4	91.6	2.0
	第3学年	19,478	171.2	61.2	91.7	6.6	91.3	2.0
高校・定通	第1学年	2,252	168.4	58.9	90.0	13.8	81.8	4.3
	第2学年	1,830	169.8	60.2	90.8	13.1	83.3	3.7
	第3学年	1,681	170.0	61.6	91.8	13.9	82.2	3.9
	第4学年	951	170.4	63.1	91.5	17.1	80.1	2.8

2 体力・運動能力調査結果

校種	学年	握力 (kg)	上体 起こし (回)	長座 体前屈 (cm)	反復 横とび (点)	種目別平均				体力 合計点 (点)	総合評価(%)						
						選択種目 持久走(秒)	20m×11秒×(回)	50m走 (秒)	立ち 幅とび (cm)		ハット(ワフ) ボール投げ (m)	A	B	C	D	E	
小学校	第1学年	9.2	10.9	25.7	26.1			15.8	11.5	111.3	7.8	29.1	5.9	23.1	37.5	23.0	10.5
	第2学年	11.0	13.6	27.3	29.9			25.7	10.5	122.8	11.4	36.7	6.9	22.2	39.8	24.9	6.3
	第3学年	12.9	15.7	29.5	33.4			34.2	10.0	133.2	15.2	43.0	9.7	27.7	35.4	20.8	6.4
	第4学年	14.9	17.9	31.2	37.5			42.1	9.6	143.1	19.1	49.0	11.0	26.8	34.2	20.8	7.2
	第5学年	17.0	19.6	33.3	41.1			49.2	9.3	151.8	22.8	54.4	10.5	25.7	36.5	21.3	5.9
	第6学年	19.8	21.6	35.5	44.4			56.8	8.9	162.2	26.8	60.1	10.5	30.7	34.0	20.3	4.5
中学校	第1学年	23.3	23.6	37.2	47.6	430.0		65.7	8.6	174.9	17.7	32.3	1.0	13.7	38.3	39.1	8.0
	第2学年	28.9	26.7	41.2	50.0	394.0		81.1	8.1	191.3	20.4	40.2	3.2	20.1	42.3	29.1	5.3
	第3学年	34.2	28.8	44.8	52.8	379.3		88.2	7.6	206.2	23.0	47.1	9.3	26.6	39.8	20.9	3.4
高校・全	第1学年	38.3	28.8	46.1	54.4	393.8		83.4	7.6	216.2	24.0	48.8	9.6	29.1	43.8	15.7	1.9
	第2学年	40.8	30.2	48.2	55.9	380.5		90.3	7.4	222.4	25.2	52.9	16.1	36.3	35.4	11.6	0.6
	第3学年	42.2	30.5	48.9	56.3	384.2		89.7	7.3	227.0	26.0	54.2	15.3	38.7	34.0	11.6	0.4
高校・定通	第1学年	38.7	24.2	41.9	46.6	470.9		58.0	8.0	205.1	22.3	40.5	2.5	10.4	34.8	36.5	15.8
	第2学年	40.3	24.1	43.0	47.5	466.7		59.7	7.9	209.4	22.8	42.2	2.7	12.7	35.1	38.4	11.1
	第3学年	41.2	24.6	42.2	47.8	453.9		61.5	7.8	211.7	22.9	43.4	2.1	15.3	35.5	36.4	10.8
	第4学年	42.7	23.8	43.8	46.3	488.0		56.5	7.9	210.8	23.2	42.3	1.5	12.9	34.2	37.6	13.9

3 生活・運動習慣等調査結果

校種	学年	運動部所属(%)		運動実施状況(%)				1日運動時間(%)				朝食の有無(%)			1日睡眠時間(%)			テレビ時間(%)			
		加入	未加入	毎日	ときどき	ときたま	しない	30分未満	30分-1時間	1-2時間	2時間以上	毎日	ときどき	食べない	6時間未満	6-8時間	8時間以上	1時間未満	1-2時間	2-3時間	3時間以上
小学校	第1学年	57.0	43.0	29.9	50.9	9.1	10.1	13.3	33.7	42.1	10.9	96.1	3.7	0.2	0.4	10.9	88.7	19.0	43.3	26.8	10.9
	第2学年	67.6	32.4	39.7	45.8	7.6	6.9	11.3	26.6	41.8	20.4	94.2	5.4	0.4	2.4	15.1	82.5	19.1	40.7	25.8	14.3
	第3学年	74.5	25.5	48.8	38.1	7.5	5.5	13.2	20.5	31.4	34.9	90.3	9.2	0.5	8.0	24.1	67.9	21.3	30.5	22.0	26.2
	第4学年	77.0	23.0	57.1	32.9	6.5	3.5	11.1	17.9	28.0	43.0	90.8	8.7	0.5	6.6	29.5	63.9	19.0	30.1	21.9	28.9
	第5学年	73.3	26.7	58.8	31.5	6.6	3.1	9.9	17.2	27.7	45.3	90.3	8.9	0.8	5.3	35.8	58.9	15.8	29.9	23.4	30.9
	第6学年	68.1	31.9	56.9	31.3	7.7	4.1	11.4	19.2	27.9	41.5	89.6	9.4	1.0	5.4	43.3	51.3	16.0	29.8	23.9	30.3
中学校	第1学年	83.0	17.0	72.4	16.6	6.0	4.9	11.0	10.8	21.1	57.1	87.9	10.5	1.6	6.2	53.9	39.9	14.6	30.9	25.2	29.4
	第2学年	84.3	15.7	75.9	12.6	5.5	6.0	12.1	8.3	20.9	58.7	85.3	12.2	2.5	9.2	64.9	26.0	13.1	31.2	26.3	29.5
	第3学年	78.2	21.8	67.7	15.4	7.7	9.3	18.3	10.5	22.2	49.1	83.2	13.1	3.7	14.3	70.3	15.4	16.9	33.6	25.1	24.4
高校・全	第1学年	68.0	32.0	59.2	16.0	11.4	13.4	24.8	11.8	24.3	39.2	80.4	14.8	4.8	23.1	70.0	6.9	24.8	34.4	20.8	20.1
	第2学年	63.9	36.1	55.7	14.5	12.0	17.8	29.9	10.1	20.3	39.7	74.8	17.0	8.1	29.0	66.2	4.8	25.0	34.3	20.4	20.3
	第3学年	54.8	45.2	43.7	17.1	14.9	24.3	39.5	11.5	16.8	32.2	72.8	18.4	8.8	35.7	60.5	3.8	31.1	33.2	18.3	17.4
高校・定通	第1学年	29.4	70.6	19.1	26.7	20.1	34.1	50.9	22.2	16.7	10.2	41.0	39.8	19.2	23.7	54.7	21.5	23.3	21.9	18.5	36.3
	第2学年	36.0	64.0	22.0	26.2	19.4	32.4	49.9	22.0	17.0	11.2	36.2	38.6	25.2	27.3	56.8	15.9	26.2	23.8	16.9	33.1
	第3学年	33.8	66.2	21.6	23.8	20.6	33.9	53.1	21.1	17.0	8.9	32.0	42.0	26.1	32.3	53.9	13.8	29.0	21.7	17.0	32.3
	第4学年	27.5	72.5	13.3	26.2	19.6	40.9	58.3	20.4	15.0	6.2	27.8	40.6	31.6	32.8	54.7	12.5	30.7	19.0	15.9	34.4

校種	学年	運動実施状況詳細(%)					運動実施(%)					運動時間平均(分)					平日運動場所(複数回答)(%)			
		1日	2日	3日	4日	5日	始業前	中休み	昼休み	放課後	下校後	始業前	中休み	昼休み	放課後	下校後	運動部	地域A等-7分	地域B等-7分	入らない
小学校	第1学年	38.1	25.4	15.7	8.1	12.7	8.3	42.1	32.5	9.8	72.7	9.9	16.4	14.5	41.5	65.4				
	第2学年	31.8	24.7	17.5	9.8	16.3	19.6	58.0	53.1	12.9	73.9	11.6	17.1	15.3	47.9	75.2				
	第3学年	24.0	22.2	17.7	11.5	24.6	38.7	77.9	74.5	28.8	75.1	13.4	17.4	15.2	62.0	101.3				
	第4学年	18.4	20.4	19.0	13.3	28.9	44.5	85.0	82.9	35.0	81.3	14.5	17.5	15.5	52.2	111.8				
	第5学年	16.8	20.7	20.1	14.4	28.1	43.5	85.3	83.8	37.7	82.9	14.9	17.4	15.6	47.2	108.1				
	第6学年	17.3	21.1	20.9	14.7	26.0	37.7	83.1	81.2	35.4	82.1	15.4	17.3	15.6	39.9	97.8				
中学校	第1学年	8.9	10.9	17.4	28.2	34.5	21.8		34.9	91.3		24.8		15.8	124.8		67.4	21.2	5.0	22.9
	第2学年	7.7	8.7	17.1	31.5	35.1	23.0		32.9	91.0		27.5		16.7	126.5		73.3	19.8	3.7	17.3
	第3学年	10.8	11.2	18.4	27.7	31.9	19.9		31.3	87.7		27.3		17.0	119.1		69.1	19.0	3.3	21.1
高校・全	第1学年	15.1	11.1	13.9	30.3	29.6	15.0		2.5	89.4		4.4		0.3	101.9		72.2	6.4	2.3	27.6
	第2学年	17.0	10.9	12.9	29.4	29.8	19.0		5.9	87.4		5.8		1.0	100.1		71.0	6.4	2.4	26.7
	第3学年	23.9	14.0	12.1	23.5	26.5	16.5		5.8	80.7		5.1		1.0	88.8		62.8	6.1	2.9	33.4
	第4学年	33.6	23.9	20.5	8.4	13.6	16.5		11.5	55.8		20.3		17.1	60.6		31.6	6.6	4.2	62.8
高校・定通	第1学年	33.6	21.7	19.8	9.9	15.1	14.8		5.3	59.4		27.3		13.1	67.5		40.1	6.6	3.1	55.0
	第2学年	35.4	20.6	20.3	10.8	12.9	12.0		5.3	55.9		17.7		11.6	62.2		40.8	5.8	3.6	55.1
	第3学年	43.1	23.7	17.1	7.3	8.8	11.1		2.9	51.7		23.0		9.8	57.1		36.3	5.2	2.8	59.8

校種	学年	土曜日の運動状況(%)		ひと月の土曜日回数(%)				平均時間(分)	土曜日運動場所(複数回答)(%)			
		している	していない	1回	2回	3回	4回		運動部	地域スポーツクラブ	地域スポーツ教室	入らない
小学校	第1学年	54.0	46.0	9.7	25.3	14.3	50.7	99.2				
	第2学年	62.6	37.4	10.7	20.0	12.8	56.4	131.8				
	第3学年	74.1	25.9	11.2	15.6	12.6	60.6	166.8				
	第4学年	78.2	21.8	7.5	13.8	13.1	65.7	190.0				
	第5学年	77.0	23.0	5.9	13.8	13.6	66.7	207.7				
	第6学年	71.2	28.8	5.6	13.9	13.3	67.3	212.4				
中学校	第1学年	78.4	21.6	3.8	13.0	17.6	65.6	220.7	56.8	27.1	4.9	25.2
	第2学年	79.0	21.0	3.1	11.1	17.8	68.1	232.6	67.4	24.7	3.5	16.1
	第3学年	72.7	27.3	3.7	12.6	17.5	66.3	223.8	65.4	24.7	3.4	17.0
高校・全	第1学年	63.4	36.6	4.4	15.6	16.4	63.6	185.0	76.9	7.1	2.8	22.4
	第2学年	59.6	40.4	4.3	13.5	13.7	68.6	197.2	80.3	6.8	2.4	16.6
	第3学年	49.8	50.2	6.0	14.3	12.0	67.7	190.0	75.6	7.5	2.7	18.9
高校・定通	第1学年	34.3	65.7	17.7	28.7	20.2	33.5	127.7	19.0	13.9	7.2	65.4
	第2学年	31.1	68.9	14.3	26.2	21.7	37.8	130.3	30.8	14.7	6.7	53.4
	第3学年	27.3	72.7	18.1	24.7	21.6	35.6	111.6	27.4	15.1	10.2	54.2
	第4学年	21.6	78.4	14.6	35.7	17.8	31.8	99.4	13.3	16.8	6.3	65.7

校種	学年	日曜日の運動状況(%)		ひと月の日曜日回数(%)				平均時間(分)	日曜日運動場所(複数回答)(%)			
		している	していない	1回	2回	3回	4回		運動部	地域スポーツクラブ	地域スポーツ教室	入らない
小学校	第1学年	48.4	51.6	15.1	33.9	14.8	36.3	101.5				
	第2学年	55.6	44.4	15.6	27.1	13.1	44.2	131.9				
	第3学年	66.9	33.1	15.2	20.0	13.3	51.6	171.5				
	第4学年	71.5	28.5	11.7	17.9	13.6	56.8	205.2				
	第5学年	71.2	28.8	9.9	17.9	14.0	58.1	224.5				
	第6学年	66.4	33.6	9.1	17.7	13.2	59.9	229.0				
中学校	第1学年	64.5	35.5	9.1	20.1	16.7	54.1	225.7	43.6	30.8	4.5	32.0
	第2学年	64.2	35.8	8.9	19.4	17.1	54.7	243.7	54.8	29.7	3.5	21.5
	第3学年	58.7	41.3	9.4	20.1	16.1	54.3	234.7	54.6	29.9	3.5	20.8
高校・全	第1学年	47.3	52.7	9.7	22.6	16.1	51.6	183.5	67.5	8.1	3.0	29.3
	第2学年	45.7	54.3	10.2	20.9	13.8	55.1	200.9	72.5	8.2	2.6	21.7
	第3学年	39.8	60.2	11.7	19.7	12.1	56.6	196.2	71.0	8.5	2.7	21.8
高校・定通	第1学年	26.1	73.9	24.8	32.7	17.0	25.5	119.2	14.6	12.2	6.5	70.7
	第2学年	21.4	78.6	21.2	29.8	15.4	33.6	120.0	19.6	19.3	6.8	60.7
	第3学年	20.1	79.9	18.8	34.4	16.4	30.5	103.9	20.3	15.3	9.7	60.2
	第4学年	17.9	82.1	26.0	35.0	13.0	26.0	88.5	9.9	24.8	5.8	63.6

校種	学年	運動好ききらい(%)				運動得意不得意(%)				運動をもっとしたいと思うか(%)			
		好き	やや好き	ややきらい	きらい	得意	やや得意	やや不得意	不得意	思う	やや思う	あまり思わない	思わない
小学校	第1学年	70.2	23.4	5.1	1.4	34.6	42.7	19.5	3.2	62.3	27.4	8.4	1.9
	第2学年	70.5	23.0	4.9	1.7	41.1	38.9	16.5	3.4	61.4	26.5	9.4	2.7
	第3学年	74.0	20.0	3.9	2.0	51.1	34.4	10.9	3.7	65.7	21.8	9.1	3.4
	第4学年	74.7	19.5	4.1	1.7	49.8	34.5	11.6	4.1	66.8	21.5	8.5	3.1
	第5学年	72.4	20.9	4.6	2.1	44.4	35.8	14.3	5.5	64.5	23.1	9.0	3.4
	第6学年	70.6	21.4	5.6	2.4	37.7	37.6	17.6	7.0	61.9	24.4	9.8	3.9
中学校	第1学年	69.3	22.5	5.8	2.4	33.8	39.3	18.8	8.1	60.6	27.1	9.0	3.3
	第2学年	62.8	26.7	7.0	3.6	26.6	41.2	21.8	10.4	50.4	32.3	12.4	4.9
	第3学年	59.1	28.5	8.2	4.2	24.3	40.2	23.6	11.9	47.0	33.0	14.3	5.7
高校・全	第1学年	56.3	29.8	9.0	4.9	18.6	40.7	26.5	14.2	43.2	35.2	15.4	6.2
	第2学年	54.6	30.7	9.5	5.3	18.5	40.7	26.2	14.6	38.7	36.1	17.5	7.7
	第3学年	56.0	29.7	8.7	5.6	20.4	39.5	25.3	14.8	40.1	35.5	17.0	7.4
高校・定通	第1学年	45.1	34.2	13.2	7.5	18.5	36.2	28.0	17.2	33.2	35.4	21.3	10.1
	第2学年	41.7	36.1	12.7	9.4	18.2	36.8	27.3	17.8	30.6	35.7	21.7	12.0
	第3学年	42.8	35.9	12.9	8.4	18.3	34.9	26.6	20.2	31.7	36.9	19.9	11.5
	第4学年	42.0	34.9	12.3	10.8	19.3	32.5	28.0	20.2	29.5	33.9	22.4	14.2

【女子】

1 体格調査結果

校種	学年	人数 (人)	体格			肥満・瘦身傾向児の出現率(%)		
			身長 (cm)	体重 (kg)	座高 (cm)	肥満	正常	瘦身
小学校	第1学年	42,971	115.8	20.7	64.5	2.3	97.2	0.5
	第2学年	44,104	121.8	23.1	67.3	2.8	96.6	0.6
	第3学年	44,524	127.6	26.1	70.0	4.1	94.8	1.2
	第4学年	44,618	133.5	29.3	72.7	5.0	92.8	2.3
	第5学年	45,115	140.2	33.5	75.8	5.7	91.5	2.8
	第6学年	45,383	146.9	38.3	79.2	6.2	90.4	3.4
中学校	第1学年	36,116	152.2	43.2	82.2	6.2	89.1	4.7
	第2学年	35,978	155.3	46.5	83.9	5.0	91.0	4.0
	第3学年	35,085	157.0	49.2	84.9	4.6	92.1	3.3
高校・全	第1学年	21,098	157.6	50.3	85.1	4.7	92.3	3.0
	第2学年	20,245	158.0	51.2	85.4	3.6	93.9	2.5
	第3学年	20,504	158.3	51.5	85.5	3.9	93.9	2.2
高校・定通	第1学年	1,698	156.6	51.1	85.2	11.4	84.9	3.8
	第2学年	1,614	157.0	51.9	85.6	10.1	87.0	2.9
	第3学年	1,473	157.4	51.4	85.7	8.9	86.9	4.2
	第4学年	593	157.5	52.5	86.3	12.4	81.4	6.2

2 体力・運動能力調査結果

校種	学年	握力 (kg)	上体 起こし (回)	長座 体前屈 (cm)	反復 横とび (点)	種目別平均				50m走 (秒)	立ち 幅とび (cm)	ハンド(ワフ) ボール投げ (m)	体力 合計点 (点)	総合評価(%)				
						選択種目 持久走(秒)	20m(1)キック(回)	50m走 (秒)	立ち 幅とび (cm)					ハンド(ワフ) ボール投げ (m)	A	B	C	D
小学校	第1学年	8.5	10.4	28.1	25.0	13.1	11.8	103.9	5.3	28.8	5.2	21.9	37.0	24.4	11.4			
	第2学年	10.3	13.0	30.4	28.6	19.5	10.9	114.6	7.1	36.6	6.2	21.6	41.0	25.5	5.7			
	第3学年	12.1	14.9	32.8	31.5	24.6	10.3	124.8	9.1	42.8	8.3	26.7	38.0	21.8	5.3			
	第4学年	14.0	16.7	35.0	35.4	30.6	9.9	134.5	11.1	49.0	9.9	26.8	36.0	21.5	5.8			
	第5学年	16.4	18.2	37.8	38.7	36.6	9.5	143.9	13.1	54.7	10.5	25.9	38.1	20.9	4.6			
	第6学年	19.4	19.5	40.4	41.3	42.0	9.2	152.4	14.9	60.0	8.7	30.1	37.0	20.9	3.3			
中学校	第1学年	21.4	20.1	41.8	43.5	309.0	45.9	9.2	158.9	11.0	41.7	16.9	37.0	33.4	12.2	0.5		
	第2学年	23.5	22.3	43.8	44.5	294.5	53.9	8.9	163.4	12.3	46.7	17.2	33.5	33.8	14.3	1.2		
	第3学年	24.8	23.1	45.4	45.1	297.0	54.0	8.8	165.8	13.2	49.0	17.2	27.5	32.9	19.1	3.3		
高校・全	第1学年	25.4	22.3	45.6	46.4	312.4	48.2	9.0	167.9	13.6	48.3	11.3	26.5	40.2	19.0	3.0		
	第2学年	26.1	22.7	46.4	46.6	312.3	51.5	9.0	168.9	14.0	49.3	12.2	26.0	37.6	20.8	3.4		
	第3学年	26.4	22.5	46.6	46.4	316.9	51.3	9.0	168.5	14.0	49.3	9.4	26.1	35.9	25.1	3.5		
高校・定通	第1学年	24.8	17.9	41.6	39.7	371.7	30.5	9.5	152.4	12.1	39.3	1.7	11.2	30.5	35.6	21.0		
	第2学年	25.3	17.5	42.1	40.2	370.8	30.6	9.7	150.3	11.9	38.2	1.1	7.3	28.9	39.8	22.8		
	第3学年	25.6	17.3	42.3	40.4	376.2	31.6	9.7	151.6	12.2	39.3	0.8	7.7	28.9	40.5	22.0		
	第4学年	25.9	16.3	40.3	38.1	388.9	27.3	10.0	147.7	12.4	36.8	0.7	5.6	21.9	42.5	29.4		

3 生活・運動習慣等調査結果

校種	学年	運動部所属(%)		運動実施状況(%)				1日運動時間(%)				朝食の有無(%)			1日睡眠時間(%)			テレビ時間(%)			
		加入	未加入	毎日	ときどき	ときたま	しない	30分未満	30分-1時間	1-2時間	2時間以上	毎日	ときどき	食べない	6時間未満	6-8時間	8時間以上	1時間未満	1-2時間	2-3時間	3時間以上
小学校	第1学年	42.0	58.0	19.7	53.0	11.7	15.6	20.2	40.7	34.2	4.9	96.0	3.8	0.2	0.4	10.7	89.0	24.5	43.4	23.7	8.4
	第2学年	49.7	50.3	24.6	53.8	10.7	10.8	19.0	36.7	36.2	8.1	94.7	5.1	0.2	1.9	15.0	83.1	25.1	41.2	23.6	10.1
	第3学年	56.6	43.4	30.4	50.9	10.6	8.1	23.3	31.4	30.6	14.7	92.3	7.3	0.3	5.5	22.7	71.8	29.1	33.7	20.3	16.9
	第4学年	55.8	44.2	35.2	48.7	10.6	5.5	21.5	28.8	31.0	18.6	92.8	6.9	0.3	3.7	27.1	69.2	25.2	33.6	21.0	20.1
	第5学年	50.2	49.8	35.1	48.3	11.7	4.9	19.6	28.3	31.5	20.6	92.1	7.5	0.4	3.1	34.3	62.6	19.6	31.8	23.4	25.2
	第6学年	42.6	57.4	30.3	46.1	15.5	8.1	24.1	28.7	28.5	18.8	90.9	8.4	0.7	4.1	46.2	49.7	18.6	29.9	23.9	27.7
中学校	第1学年	63.7	36.3	51.4	23.4	13.5	11.8	26.5	15.0	19.6	38.9	88.0	10.7	1.3	6.3	58.9	34.8	15.4	29.2	25.0	30.4
	第2学年	62.1	37.9	53.6	17.1	12.8	16.5	31.1	10.8	16.5	41.6	85.5	12.7	1.8	11.2	69.2	19.6	14.1	30.1	25.7	30.0
	第3学年	56.5	43.5	47.1	16.4	13.5	23.0	39.1	10.3	16.0	34.7	84.2	13.5	2.3	17.5	70.9	11.6	17.8	32.6	24.7	24.8
高校・全	第1学年	47.5	52.5	35.7	16.6	15.9	31.8	48.7	12.6	18.2	20.6	82.5	14.7	2.8	30.8	64.7	4.5	24.3	34.5	21.5	19.7
	第2学年	44.2	55.8	34.5	14.3	14.9	36.3	52.2	10.9	15.8	21.1	77.9	17.9	4.2	36.8	59.8	3.4	25.0	34.5	21.0	19.5
	第3学年	37.1	62.9	26.5	13.5	14.7	45.3	60.7	10.2	11.8	17.3	76.6	18.7	4.6	41.1	56.3	2.6	28.4	33.4	20.0	18.1
高校・定通	第1学年	17.6	82.4	9.3	20.5	21.1	49.0	69.9	15.8	10.0	4.3	46.3	37.6	16.1	28.3	55.5	16.2	25.5	22.4	17.7	34.3
	第2学年	21.3	78.7	11.1	21.7	19.9	47.3	67.0	17.6	10.4	4.9	41.0	39.2	19.8	32.9	52.9	14.2	26.3	23.9	18.2	31.6
	第3学年	16.7	83.3	8.7	19.7	19.5	52.1	69.7	17.7	8.4	4.2	39.8	41.1	19.2	33.8	54.3	11.9	27.4	23.5	18.2	30.9
	第4学年	14.5	85.5	7.8	18.3	20.0	53.9	73.1	17.3	6.7	2.9	32.2	41.0	26.8	36.6	52.0	11.4	33.2	23.4	16.6	26.8

校種	学年	運動実施状況詳細(%)					運動実施(%)				運動時間平均(分)				平日運動場所(複数回答)(%)					
		1日	2日	3日	4日	5日	始業前	中休み	昼休み	放課後	下校後	始業前	中休み	昼休み	放課後	下校後	運動部	地域スポーツクラブ	地域スポーツ施設	入らない
小学校	第1学年	47.1	23.5	12.6	6.3	10.5	5.9	40.5	30.7	9.7	71.7	8.5	15.9	13.9	40.1	59.0				
	第2学年	42.0	24.6	14.6	7.1	11.7	14.8	52.6	47.0	12.5	72.7	10.6	16.2	14.4	43.7	65.8				
	第3学年	33.1	25.2	17.0	9.3	15.4	30.6	73.4	68.3	27.1	72.5	11.1	16.2	13.9	58.1	85.4				
	第4学年	25.7	27.1	20.8	10.9	15.4	31.3	78.2	73.2	28.8	78.6	11.3	16.1	14.1	42.6	93.7				
	第5学年	25.1	28.4	22.1	11.2	13.2	26.7	76.0	71.4	30.0	80.7	10.4	15.9	14.0	36.8	92.7				
	第6学年	29.4	29.6	20.5	9.7	10.8	20.4	67.1	61.6	25.8	79.3	10.3	15.5	13.8	29.5	83.6				
中学校	第1学年	18.6	16.5	16.8	25.3	22.9	17.1		9.8	87.9	21.3		10.0	108.9			58.7	11.8	8.6	31.7
	第2学年	18.5	12.6	16.1	27.3	25.5	21.1		7.9	86.6	27.5		10.9	114.3			64.4	10.2	7.8	27.5
	第3学年	20.1	13.6	16.2	25.5	24.6	19.8		7.5	84.1	26.8		11.3	110.6			63.2	9.3	6.9	28.6
高校・全	第1学年	25.2	14.9	17.1	23.3	19.4	14.7		2.0	83.6	3.3		0.2	81.9			60.4	6.1	5.0	34.7
	第2学年	25.5	13.6	16.9	24.3	19.6	19.7		2.6	81.3	5.3		0.3	81.1			60.8	5.6	5.5	33.4
	第3学年	29.7	15.4	15.3	20.2	19.4	14.4		1.7	76.2	3.5		0.2	75.0			55.7	5.7	5.3	37.4
高校・定通	第1学年	43.5	24.9	16.9	6.3	8.5	11.8		5.7	52.8	13.0		10.7	51.5			22.2	6.6	5.4	69.2
	第2学年	42.4	23.0	19.5	6.3	8.7	12.7		4.4	49.2	18.2		11.1	54.3			28.4	4.1	6.1	63.9
	第3学年	45.8	24.7	17.1	5.1	7.2	8.9		5.9	40.7	14.3		17.1	42.9			26.9	3.3	3.1	69.4
	第4学年	46.3	19.9	14.8	4.6	14.4	7.9		3.1	33.9	13.5		13.1	34.7			18.9	5.3	3.0	74.0

校種	学年	土曜日の運動状況(%)		ひと月の土曜日回数(%)				平均時間(分)	土曜日運動場所(複数回答)(%)			
		している	していない	1回	2回	3回	4回		運動部	地域スポーツクラブ	地域スポーツ教室	入らない
小学校	第1学年	41.5	58.5	13.2	30.0	13.8	43.0	79.1				
	第2学年	46.7	53.3	14.6	26.9	13.5	44.9	88.5				
	第3学年	59.0	41.0	13.7	22.1	16.1	48.0	108.5				
	第4学年	61.8	38.2	9.9	23.0	18.3	48.8	112.9				
	第5学年	59.2	40.8	8.7	24.4	19.2	47.7	121.7				
	第6学年	49.2	50.8	9.2	25.1	17.7	48.1	134.6				
中学校	第1学年	59.7	40.3	5.8	18.3	19.2	56.7	177.8	61.2	13.0	9.2	26.4
	第2学年	59.5	40.5	4.7	14.0	17.9	63.3	205.1	71.9	10.3	7.3	18.1
	第3学年	52.9	47.1	4.6	13.7	16.9	64.7	200.8	72.8	10.0	6.9	16.7
高校・全	第1学年	36.6	63.4	6.0	19.9	16.7	57.4	172.4	70.3	8.7	6.1	21.1
	第2学年	34.5	65.5	5.3	17.5	14.2	63.0	180.4	74.3	6.7	6.6	16.3
	第3学年	27.9	72.1	5.7	14.9	13.0	66.4	176.1	74.0	7.1	5.8	16.3
高校・定通	第1学年	19.8	80.2	14.9	26.5	17.8	40.7	88.9	21.3	11.8	8.7	61.6
	第2学年	19.2	80.8	12.9	31.5	20.2	35.5	93.9	24.6	11.5	11.1	55.7
	第3学年	17.4	82.6	15.3	31.2	13.8	39.7	84.0	16.8	9.7	5.6	68.9
	第4学年	13.0	87.0	18.6	37.3	15.3	28.8	141.4	20.0	10.9	5.5	65.5

校種	学年	日曜日の運動状況(%)		ひと月の日曜日回数(%)				平均時間(分)	日曜日運動場所(複数回答)(%)			
		している	していない	1回	2回	3回	4回		運動部	地域スポーツクラブ	地域スポーツ教室	入らない
小学校	第1学年	35.6	64.4	20.6	39.9	15.1	24.3	81.4				
	第2学年	39.2	60.8	21.9	36.4	14.4	27.3	91.2				
	第3学年	49.1	50.9	20.3	29.6	17.0	33.2	115.9				
	第4学年	51.5	48.5	17.3	29.1	18.2	35.4	113.0				
	第5学年	49.5	50.5	16.0	30.2	18.7	35.1	121.3				
	第6学年	41.4	58.6	16.5	29.5	16.7	37.3	120.1				
中学校	第1学年	42.3	57.7	13.8	27.4	17.9	40.9	165.1	50.4	13.2	8.4	35.1
	第2学年	43.4	56.6	13.2	24.5	17.7	44.6	211.0	63.8	11.2	7.1	23.8
	第3学年	39.1	60.9	14.5	23.5	17.1	44.9	208.1	65.7	11.2	6.7	21.3
高校・全	第1学年	23.9	76.1	13.7	27.3	16.5	42.5	158.9	59.4	9.5	6.5	29.5
	第2学年	23.3	76.7	14.8	25.5	15.7	44.1	166.9	66.7	7.5	6.3	22.6
	第3学年	20.0	80.0	13.7	23.6	15.0	47.7	171.1	67.5	8.0	5.7	21.0
高校・定通	第1学年	13.0	87.0	21.2	31.3	16.8	30.7	66.1	8.2	13.5	10.6	69.4
	第2学年	11.2	88.8	15.8	35.3	18.0	30.9	62.4	6.9	8.3	13.2	72.9
	第3学年	12.1	87.9	24.8	28.6	11.3	35.3	85.3	7.5	7.5	6.7	78.4
	第4学年	10.7	89.3	20.4	30.6	14.3	34.7	74.5	19.1	17.0	4.3	59.6

校種	学年	運動好き嫌い(%)				運動得意不得意(%)				運動をもっとしたいと思うか(%)			
		好き	やや好き	ややきらい	きらい	得意	やや得意	やや不得意	不得意	思う	やや思う	あまり思わない	思わない
小学校	第1学年	66.7	26.6	5.2	1.5	29.7	46.1	20.9	3.3	57.7	31.1	9.2	2.0
	第2学年	65.5	27.4	5.5	1.6	33.5	43.7	19.1	3.6	58.0	30.1	9.7	2.2
	第3学年	64.8	27.9	5.1	2.1	37.6	41.8	15.8	4.8	59.2	27.7	10.2	2.9
	第4学年	61.0	30.0	6.5	2.5	32.4	42.0	19.1	6.5	56.8	28.9	11.1	3.2
	第5学年	56.9	31.6	8.4	3.1	27.5	40.4	23.0	9.1	53.9	29.8	12.5	3.8
	第6学年	51.9	32.6	11.2	4.3	20.8	38.0	28.2	13.0	47.5	31.8	15.3	5.4
中学校	第1学年	50.9	31.5	12.4	5.3	18.3	37.6	28.3	15.8	46.3	34.0	14.5	5.3
	第2学年	46.5	32.2	14.3	7.0	14.9	35.8	29.7	19.6	39.2	34.8	18.4	7.6
	第3学年	43.6	32.8	15.7	7.9	12.2	34.6	30.9	22.2	36.2	35.5	19.9	8.4
高校・全	第1学年	42.7	32.7	16.0	8.6	10.3	33.2	32.2	24.3	34.8	36.1	20.2	8.9
	第2学年	41.0	34.5	16.2	8.3	9.7	34.1	32.6	23.5	30.9	37.7	22.0	9.3
	第3学年	41.4	34.1	15.8	8.6	10.2	34.1	32.5	23.2	31.1	38.3	20.8	9.9
高校・定通	第1学年	29.8	35.9	19.7	14.6	9.4	27.9	30.3	32.4	24.3	33.5	26.0	16.1
	第2学年	30.3	35.6	20.0	14.1	9.1	26.6	35.3	29.0	23.3	34.5	26.5	15.7
	第3学年	31.0	39.0	16.4	13.6	10.2	30.8	32.5	26.5	22.9	38.0	24.1	15.0
	第4学年	32.1	32.9	21.5	13.5	10.2	30.5	31.5	27.8	24.6	33.7	24.0	17.7

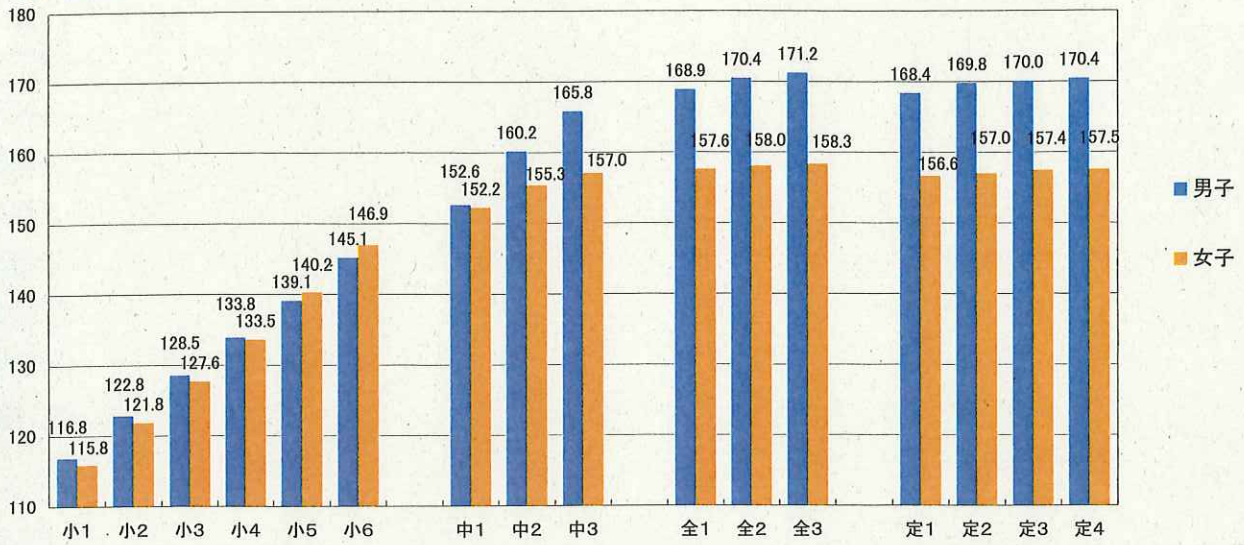
【学校質問紙調査結果】

校種	グラウンドの材質(%)				天然芝・人工芝の年数(年)	体力向上に係る取組(%)			取組の継続期間(%)			運動習慣確立の手立て(%)	
	土、砂	天然芝	人工芝	人工芝以外の人工素材		継続的に実施	特定日に実施	していない	3か月未満	6か月程度	1年以上	している	していない
小学校	74.3	7.2	5.2	13.3	4.9	74.1	22.7	15.6	35.7	6.1	58.2	85.3	14.7
中学校	91.5	1.5	2.3	4.7	7.5	23.4	9.6	68.9	20.9	2.2	76.9	44.1	55.9
高等学校(全日制)	88.1	5.1	1.1	5.6	11.6	23.9	6.3	71.6	12.8	0.0	87.2	47.7	52.3
高等学校(定時・通信)	64.0	18.0	2.0	16.0	8.3	13.5	5.8	80.8	28.6	14.3	57.1	34.6	65.4

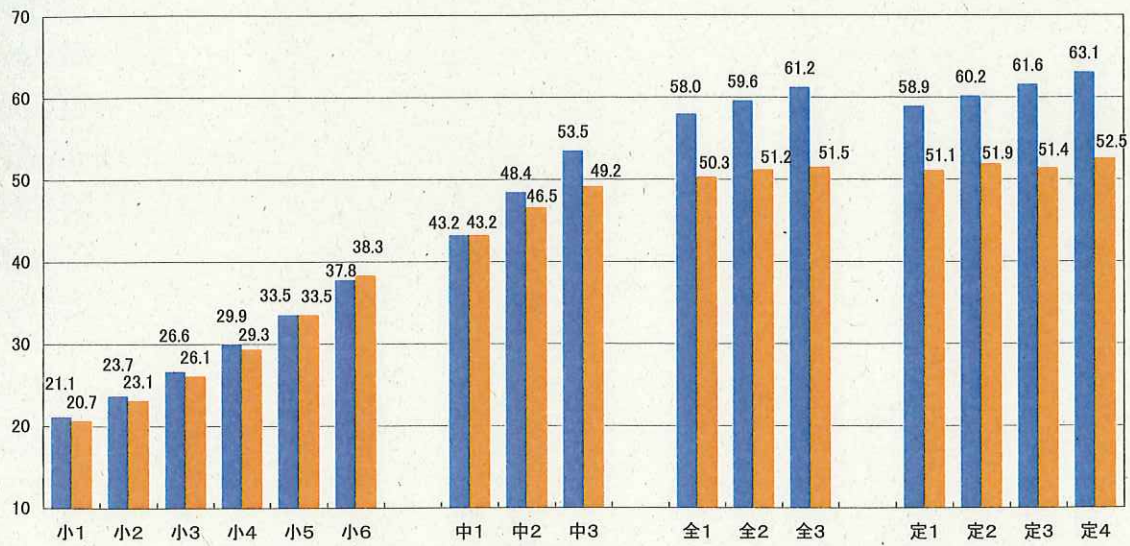
校種	運動習慣確立の具体化(%)					体力向上に係る具体的取組(%)				
	休み時間の活用	保護者への働きかけ	地域との連携	部活加入率の向上	その他	体育授業改善	授業以外の取組	家庭への啓発	その他	していない
小学校	82.3	14.8	27.1		12.1	71.1	69.5	23.9	2.2	4.1
中学校	27.6	7.8	24.9	62.6	17.5	88.3	24.5	6.3	3.4	4.2
高等学校(全日制)	2.4	1.2	13.1	96.4	4.8	69.5	19.2	1.7	4.5	20.3
高等学校(定時・通信)	11.1	0.0	0.0	83.3	22.2	76.9	15.4	1.9	1.9	19.2

3 体格調査結果

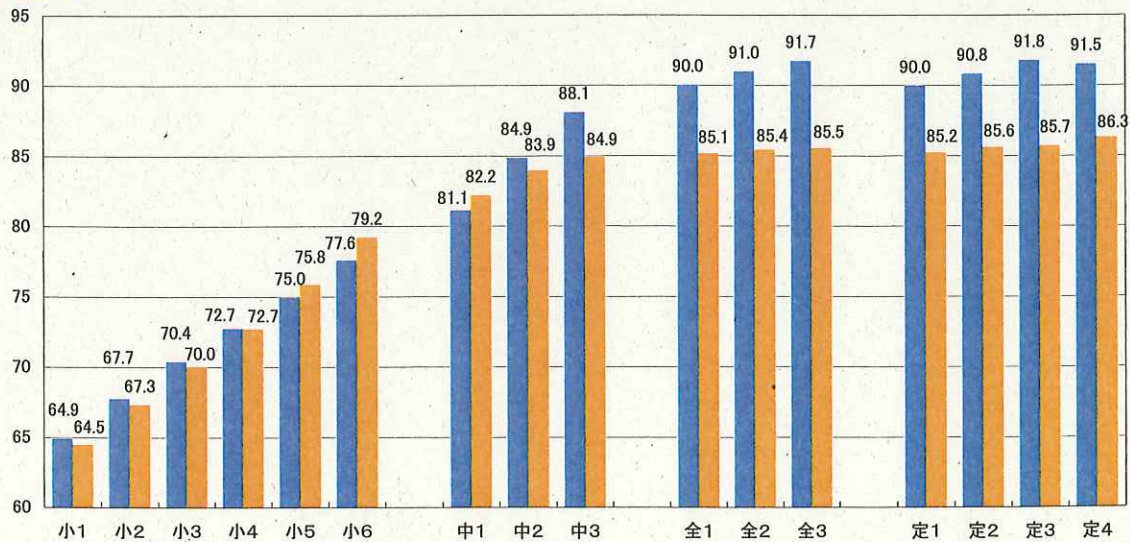
(1)身長(cm)



(2)体重(kg)

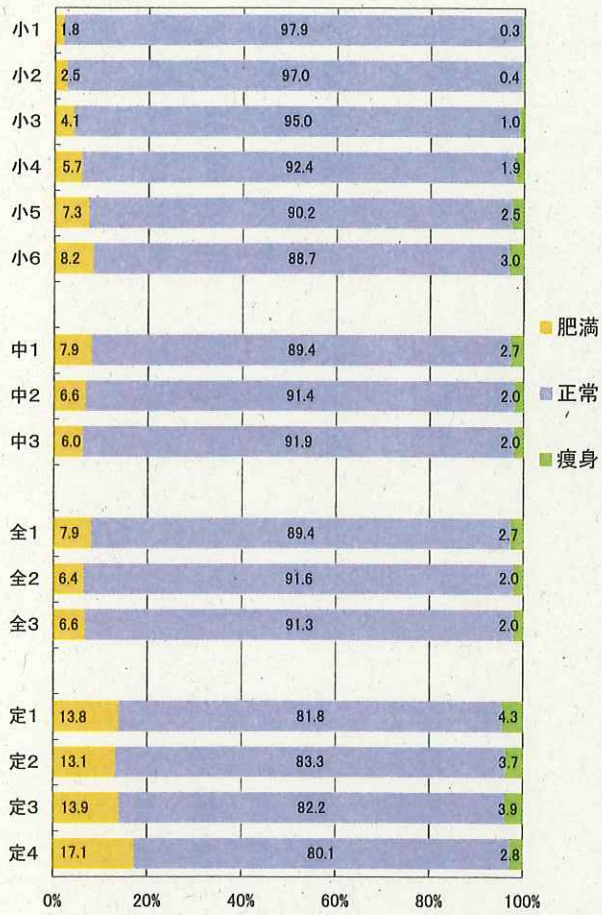


(3)座高(cm)

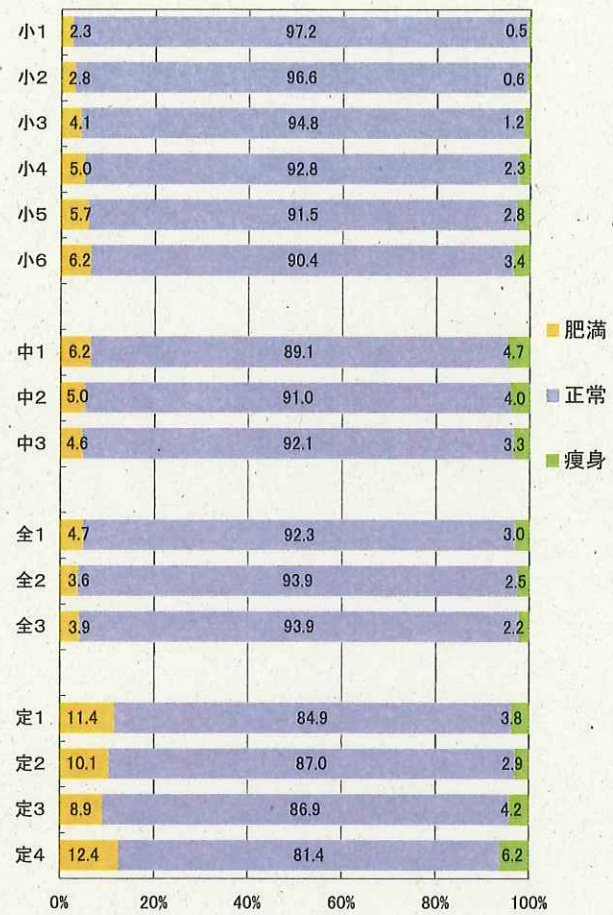


(4) 肥満傾向児・痩身傾向児の出現率(%)

【男子】



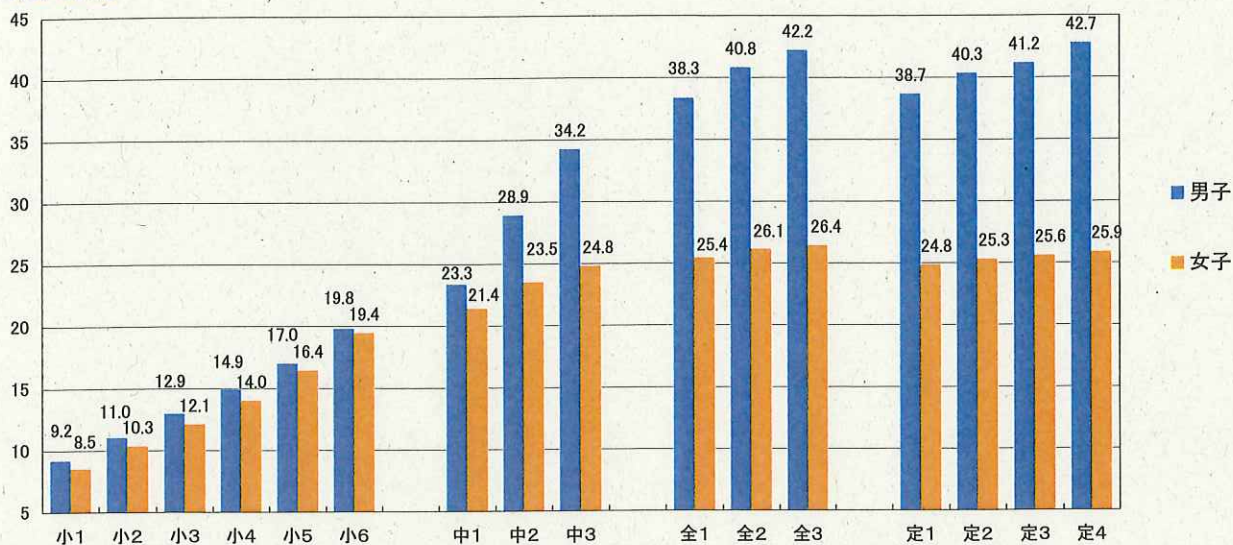
【女子】



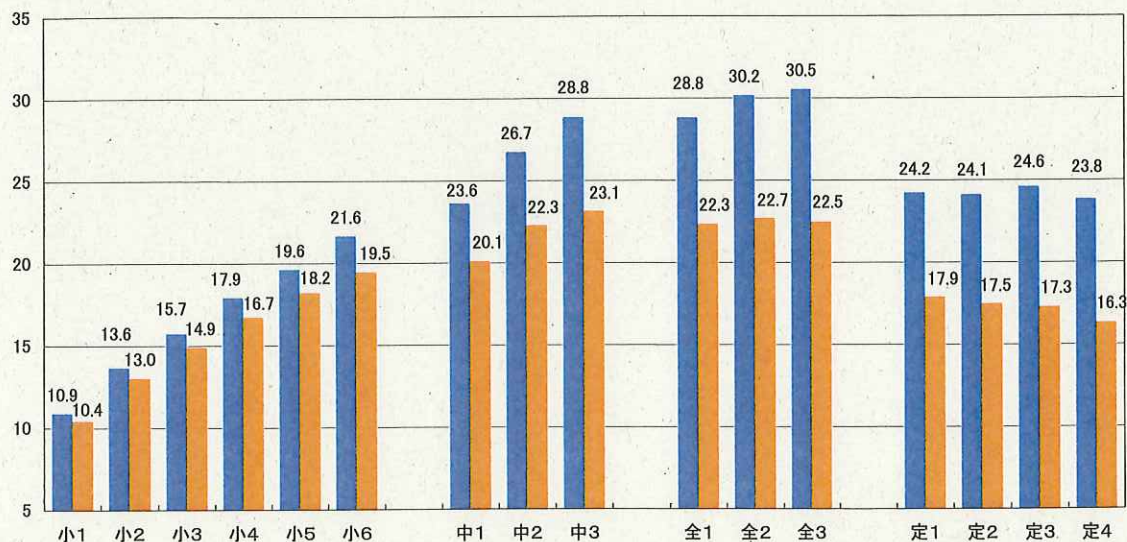
平成24年度東京都児童・生徒体力・運動能力・生活・運動習慣等調査結果

4 体力・運動能力調査結果

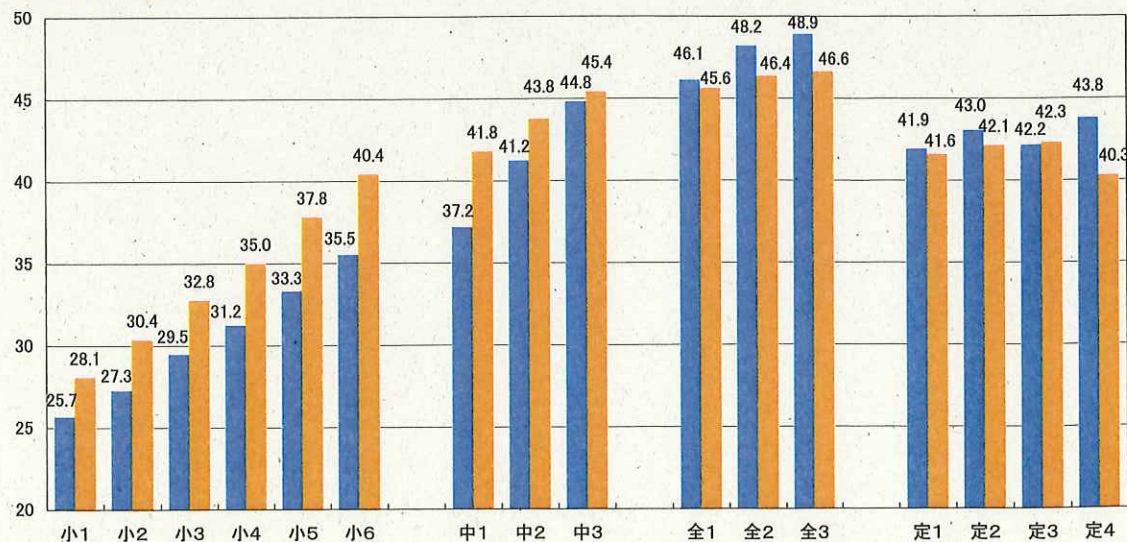
(1) 握力(kg)



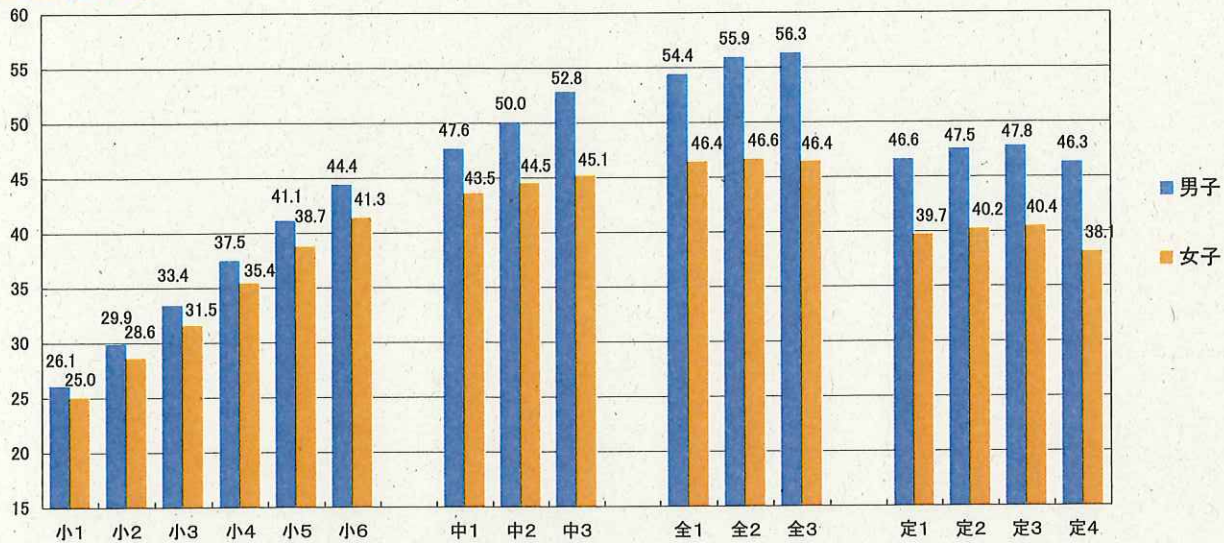
(2) 上体起こし(回)



(3) 長座体前屈(cm)

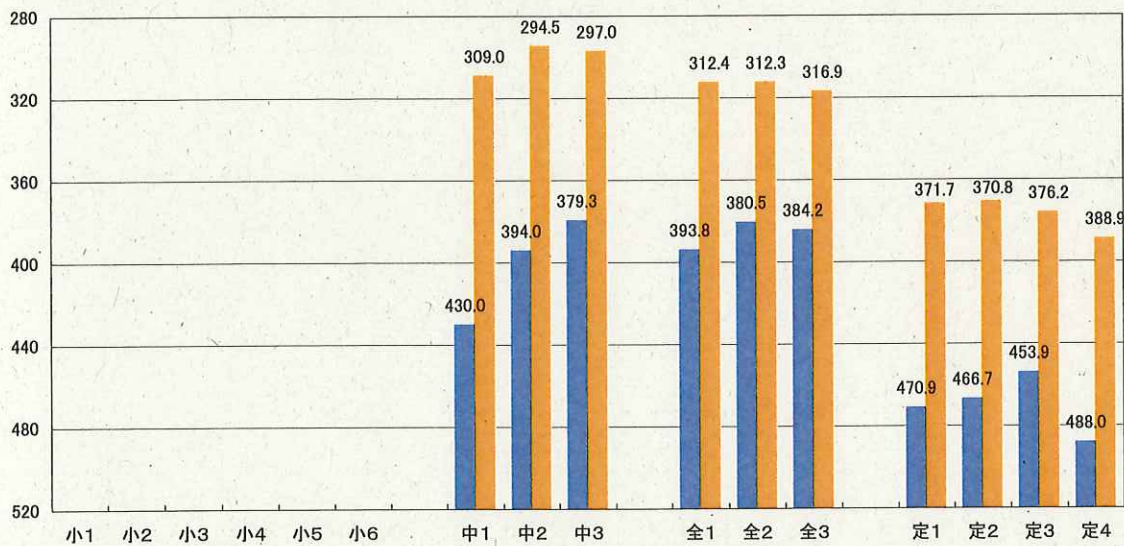


(4) 反復横とび(点)

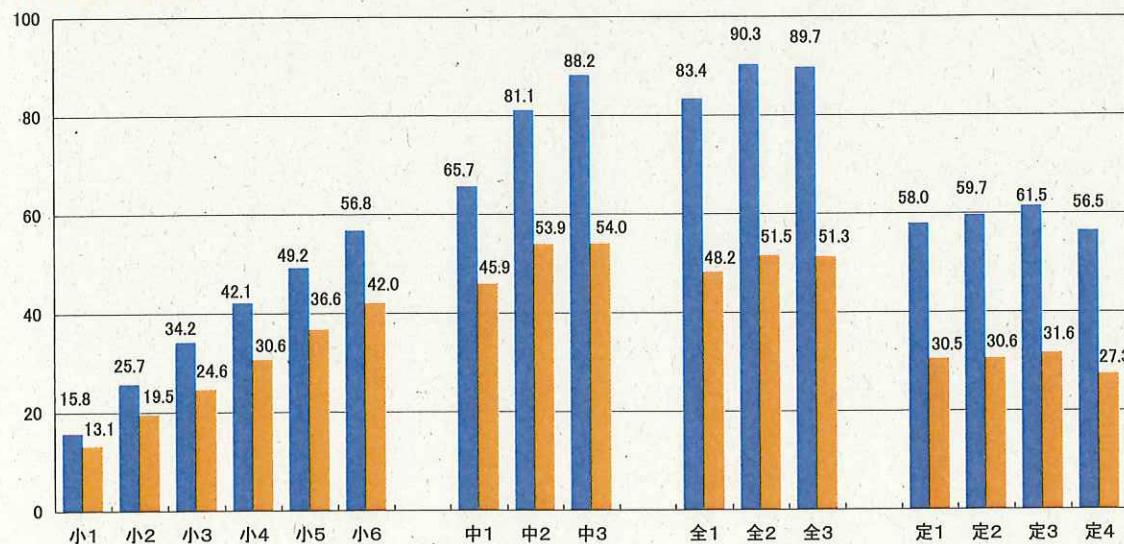


(5) 持久走(秒)

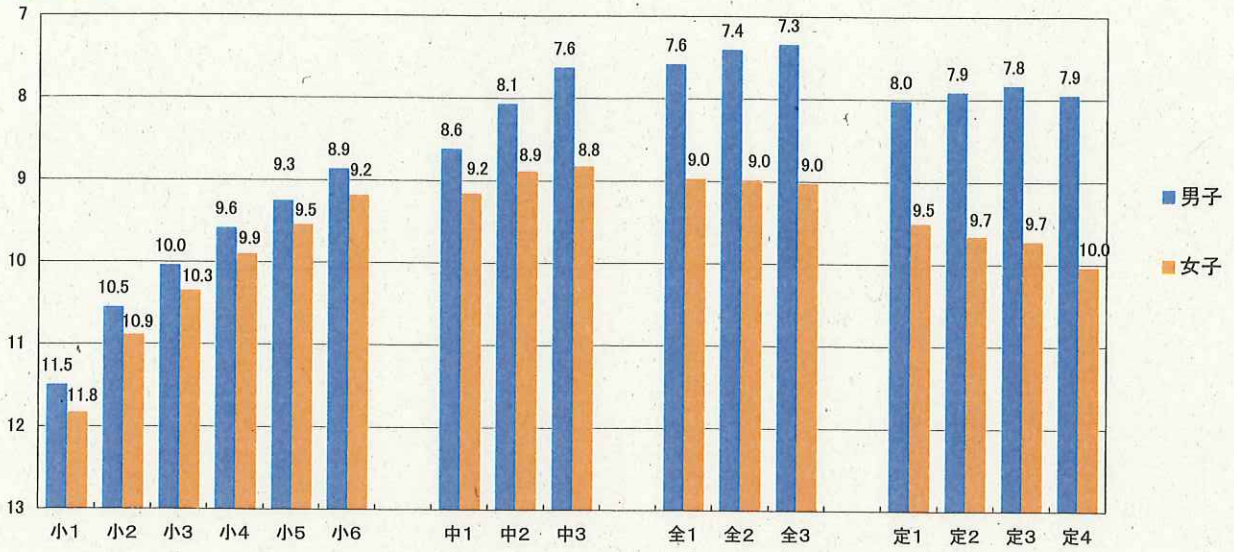
(男子1500m、女子1000m)



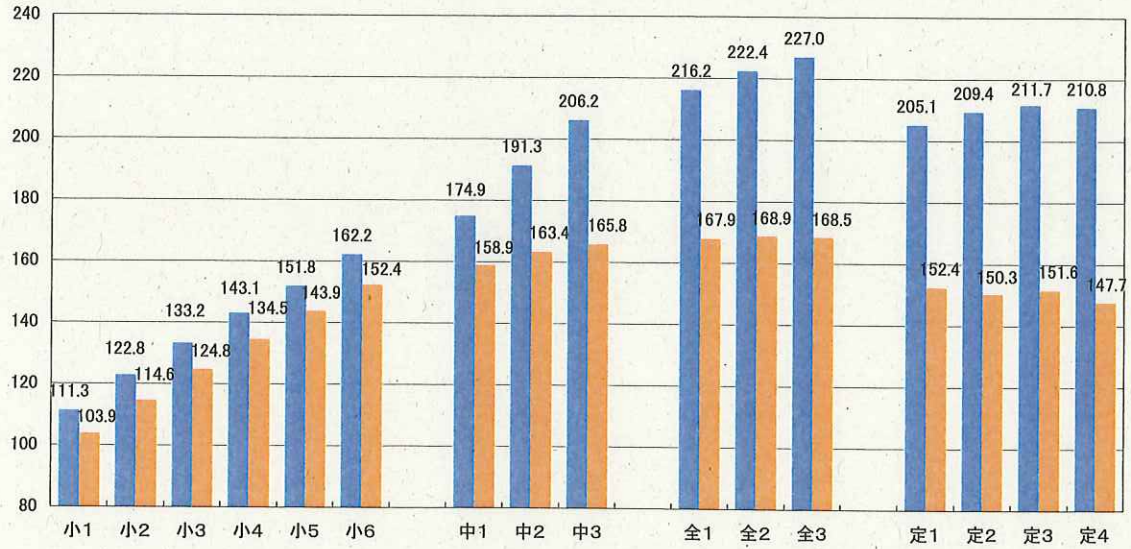
(6) 20mシャトルラン(回)



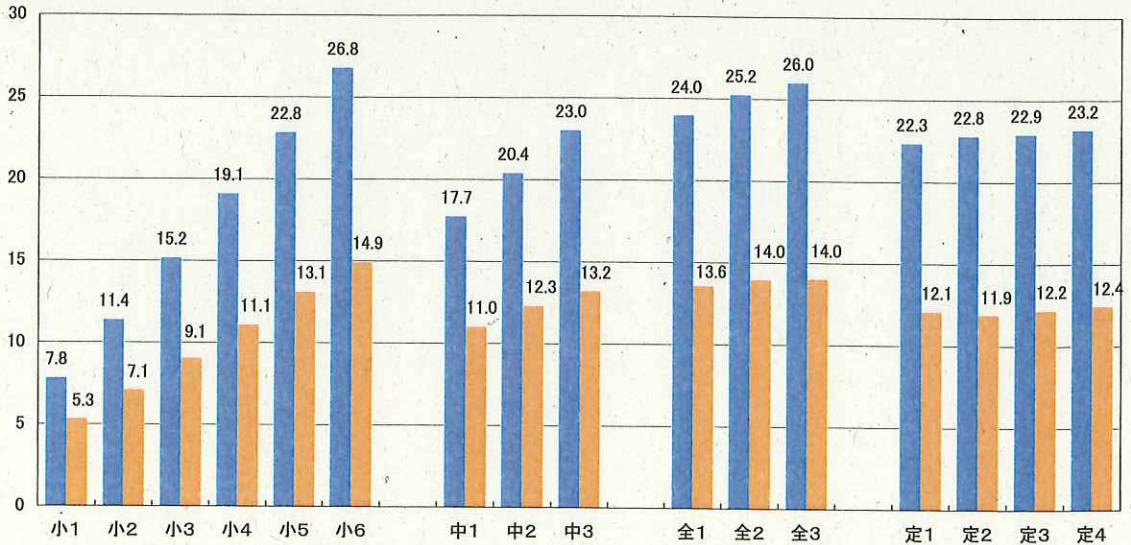
(7)50m走(秒)



(8)立ち幅とび(cm)

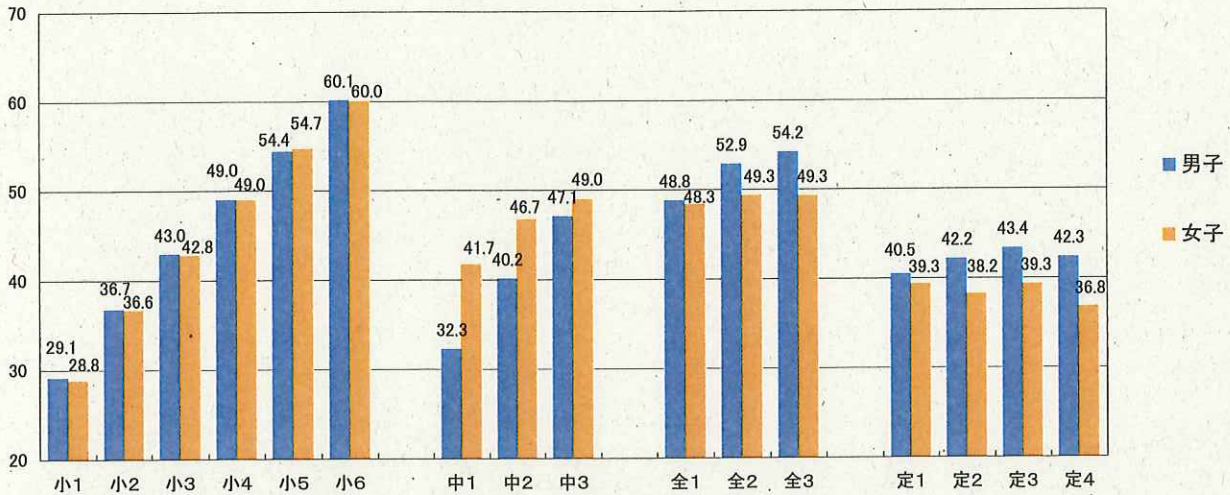


(9)ハンドボール投げ(小学校はソフトボール)(m)



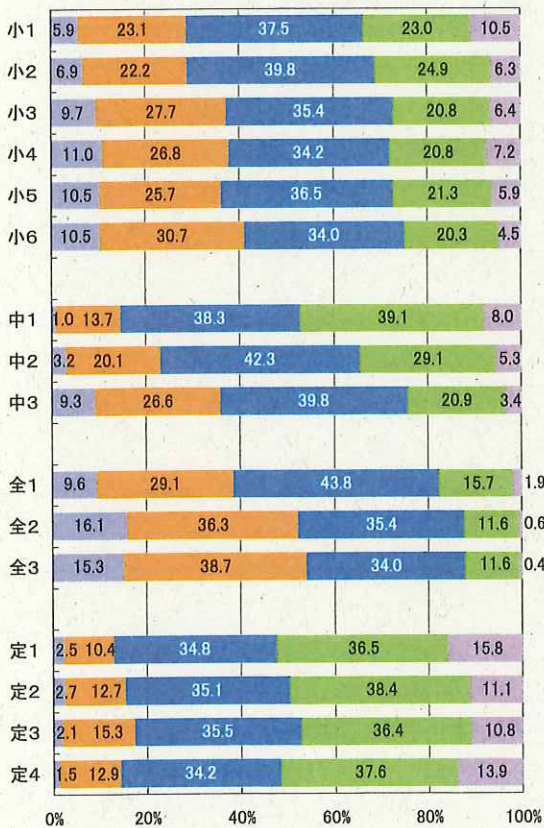
平成24年度東京都児童・生徒体力・運動能力、生活・運動習慣等調査結果

(10) 体力合計点(点)

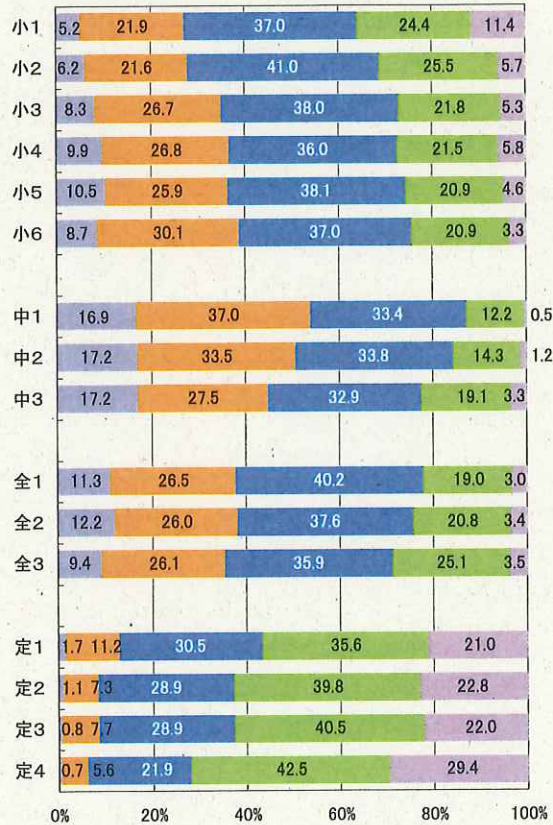


(11) 総合評価(%)

【男子】

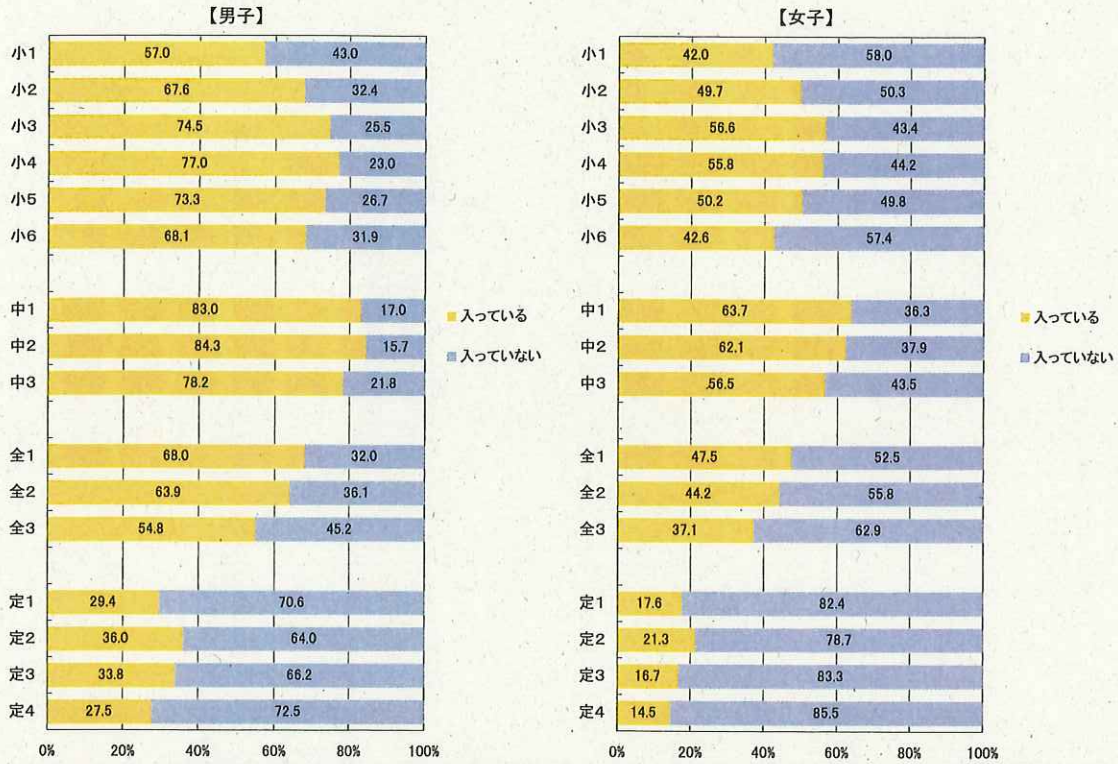


【女子】

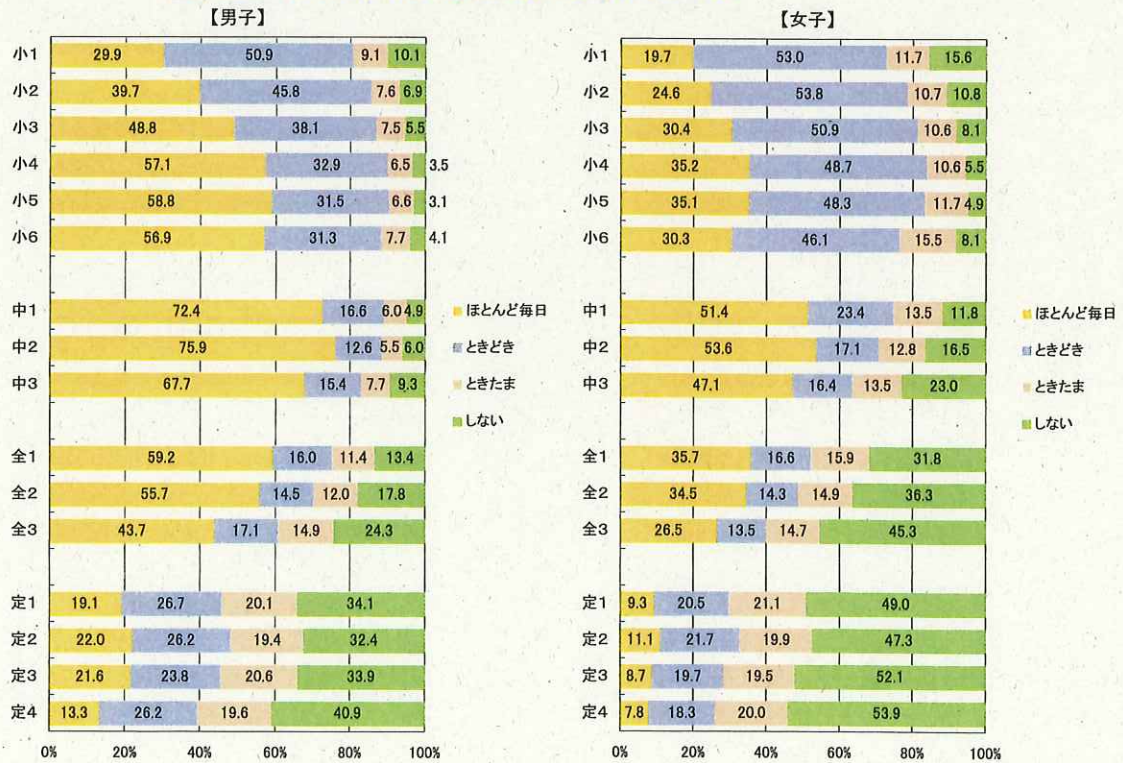


5 生活・運動習慣等調査結果

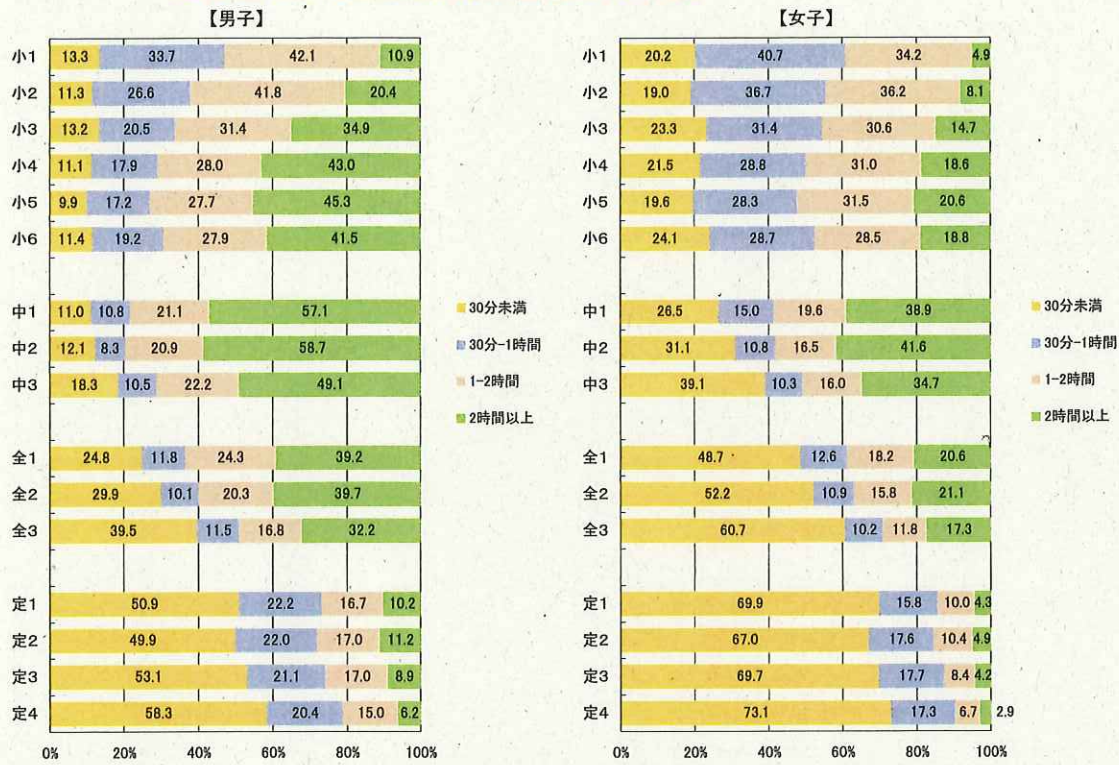
【質問紙調査③】 運動部やスポーツクラブには入っていますか(スポーツ少年団をふくみます。)<小>
運動部や地域スポーツクラブへの所属状況<中・高>



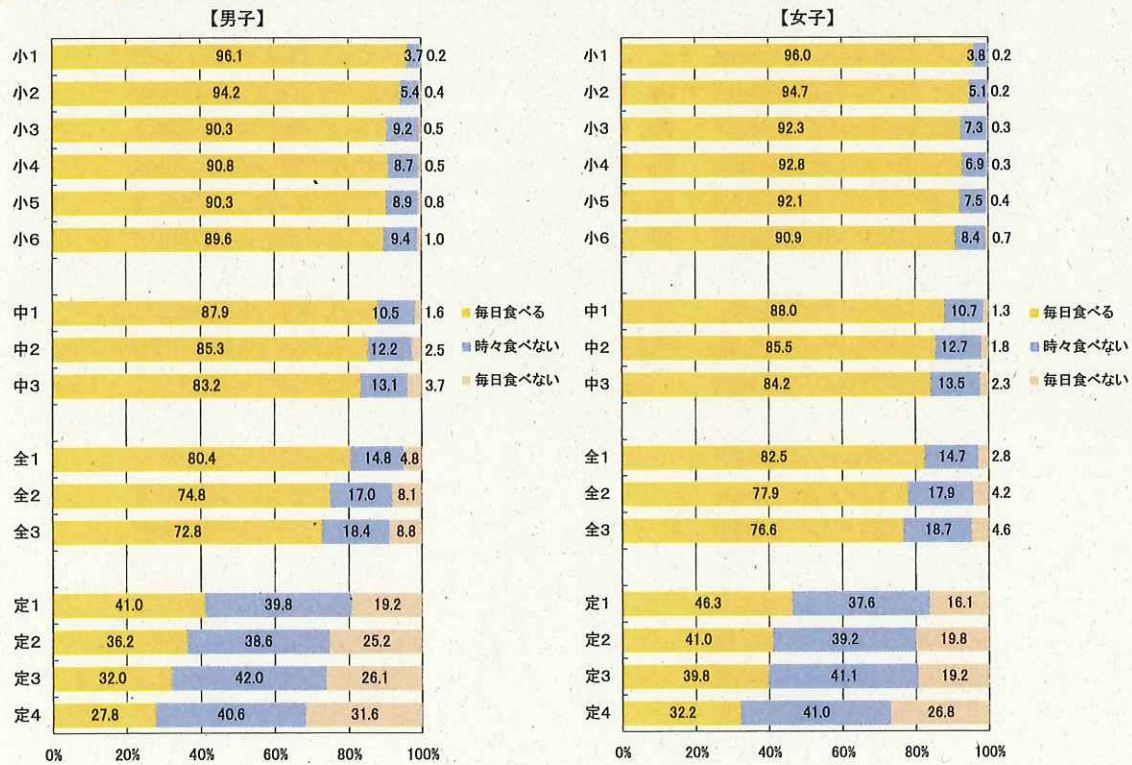
【質問紙調査④】 運動やスポーツをどのくらいしていますか(学校の体育の授業をのぞきます。)<小>
運動・スポーツの実施状況(学校の体育の授業を除く。)<中・高>



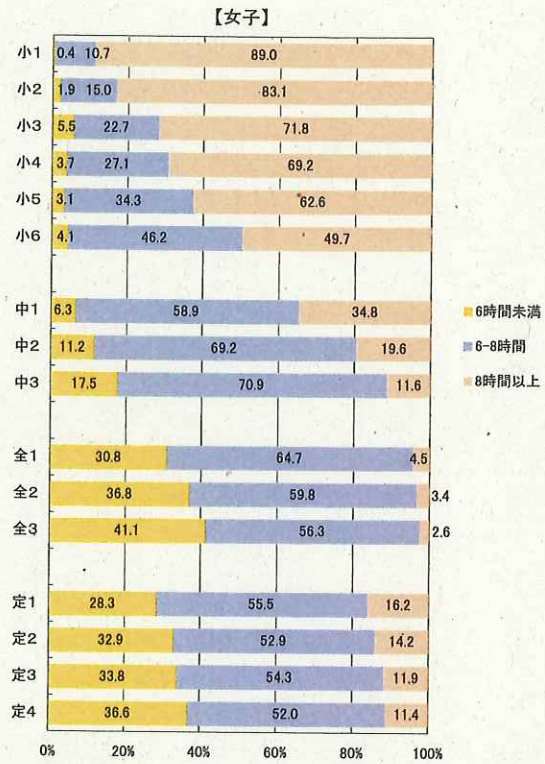
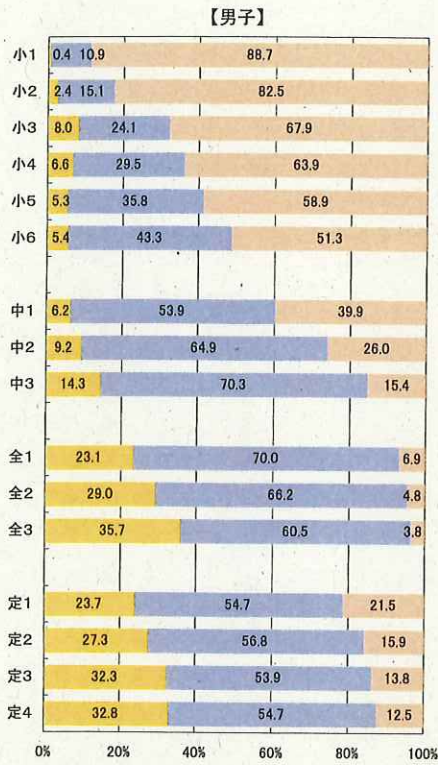
【質問紙調査⑤】 運動やスポーツをするときは、1日にどのくらいの時間しますか(学校の体育の授業をのぞきます)。<小> 1日の運動・スポーツ実施時間(体育の授業を除く。) <中・高>



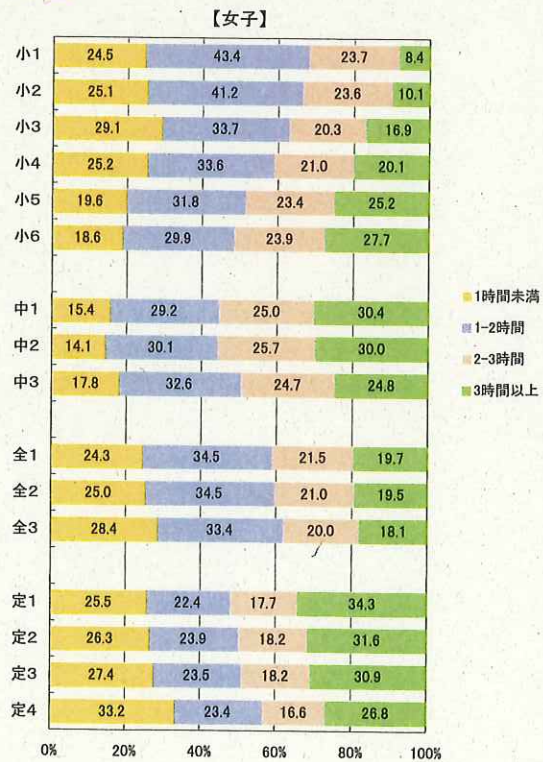
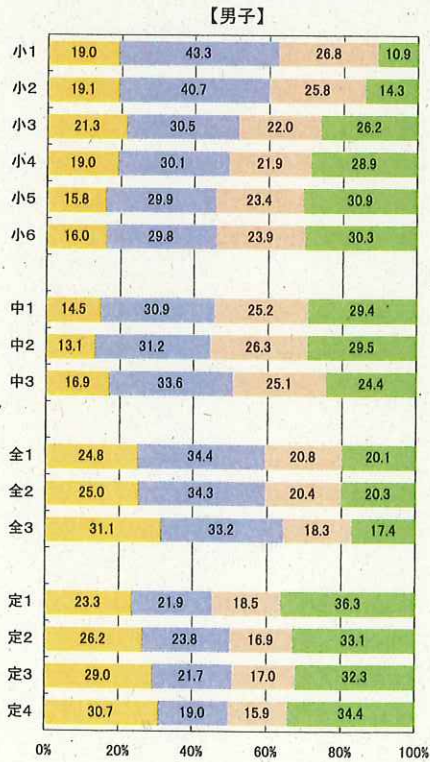
【質問紙調査⑥】 朝食は食べますか。<小> 朝食の有無<中・高>



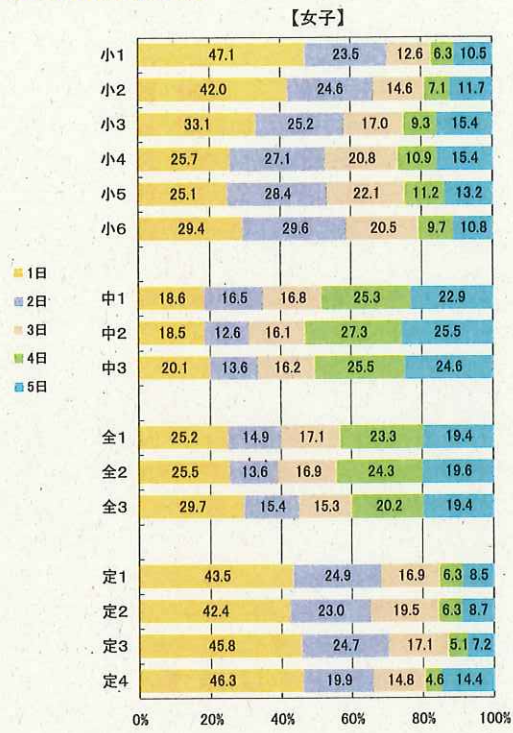
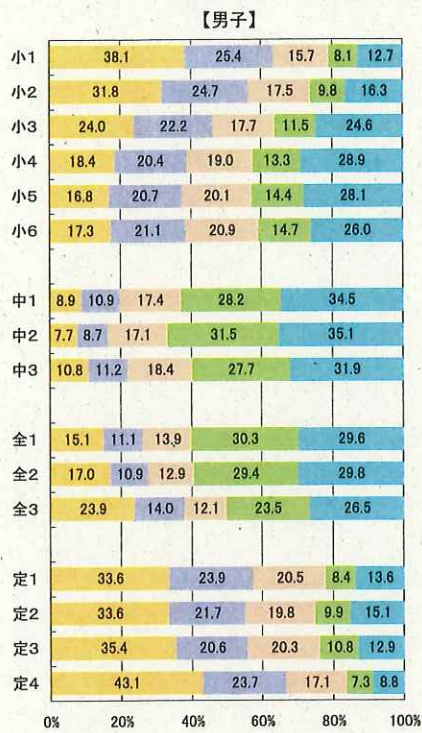
【質問紙調査⑦】 1日の睡眠時間



【質問紙調査⑧】 1日にどのくらいテレビをみますか(テレビゲームもふくみます)。<小>
1日のテレビ視聴時間(テレビゲームを含む。)<中・高>

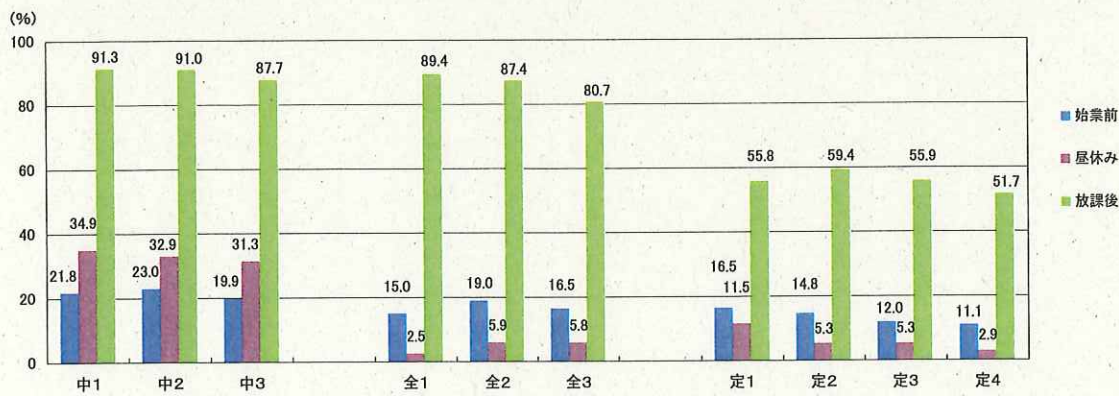
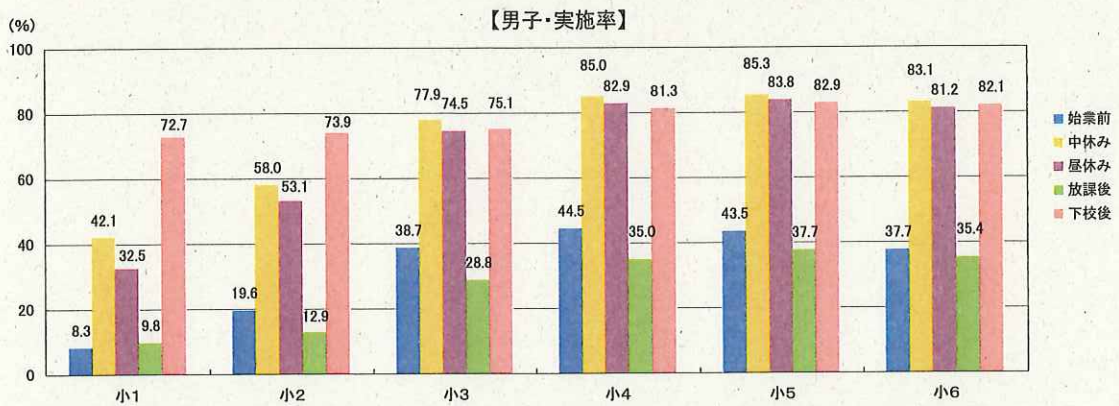


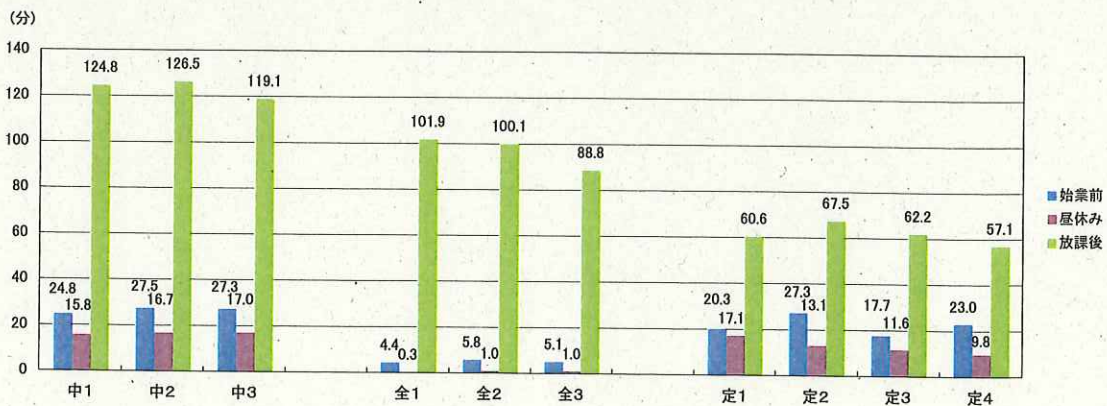
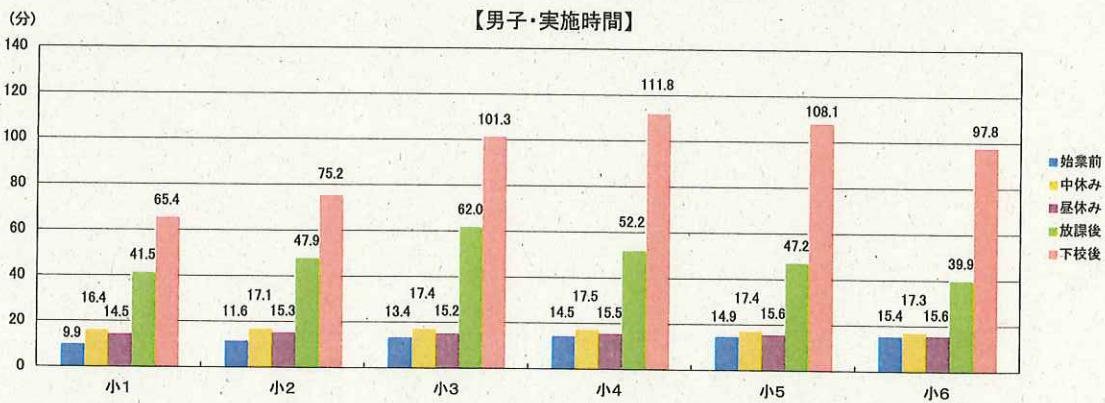
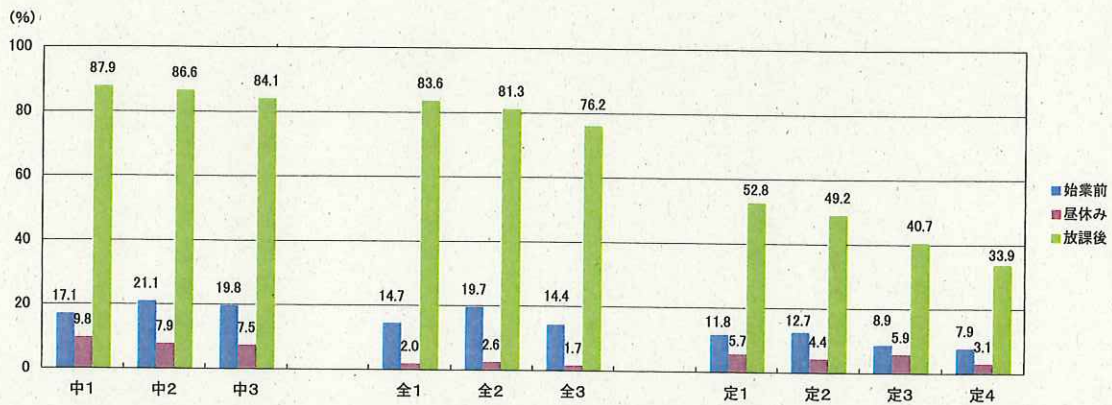
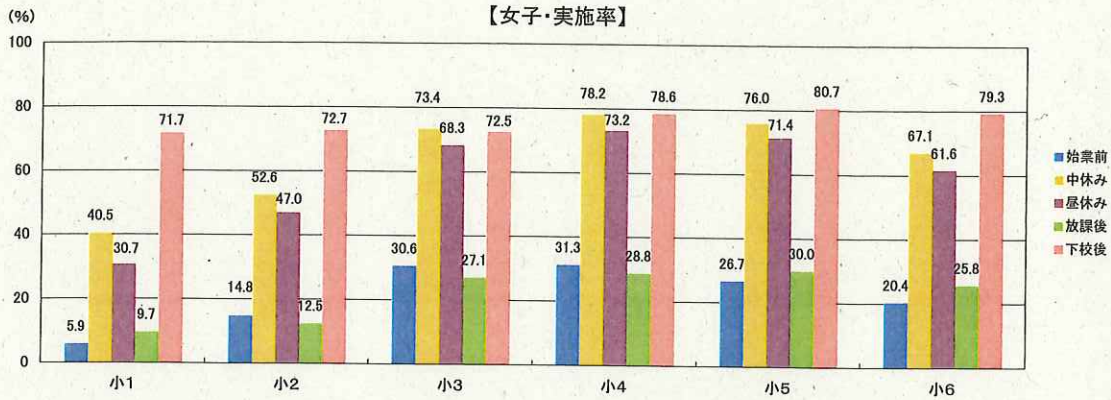
【質問紙調査⑩】 質問④で1、2、3に○をつけた人は、平日(月曜日から金曜日)では、平均して何日、運動やスポーツをしていますか(学校の体育の授業を除く。)

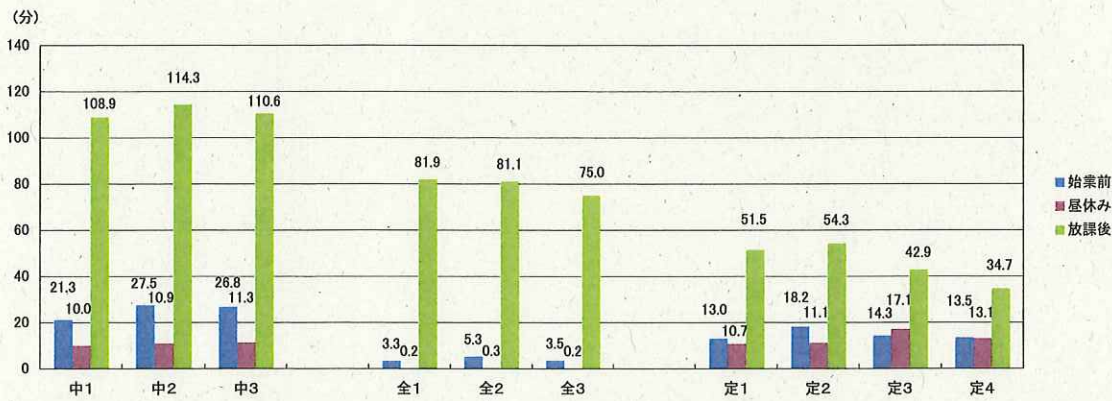
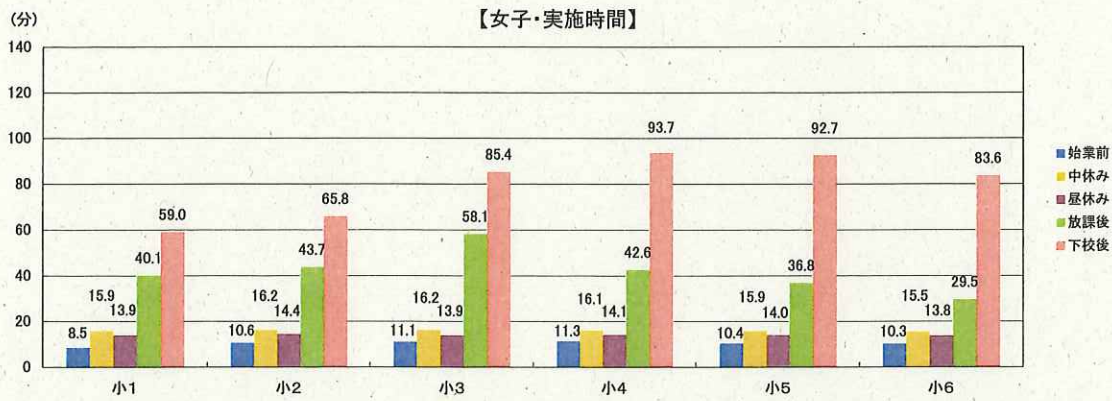


平成24年度東京都児童・生徒体力・運動能力、生活・運動習慣等調査結果

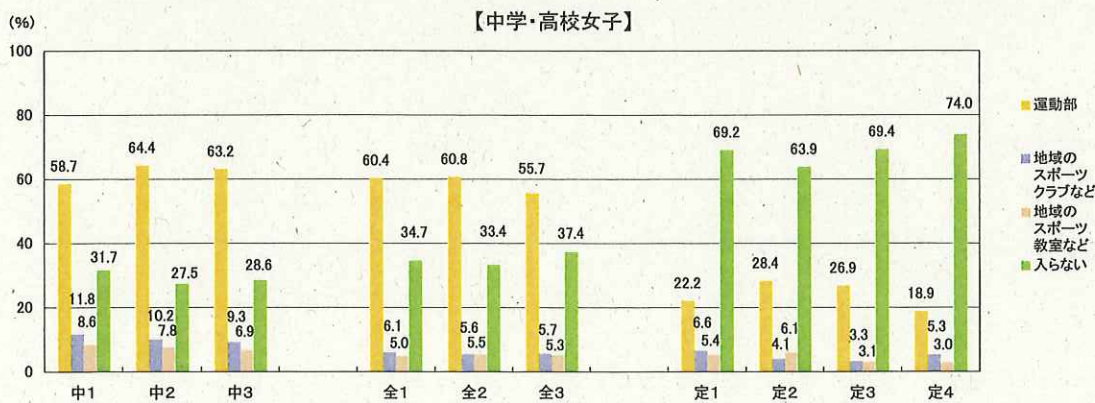
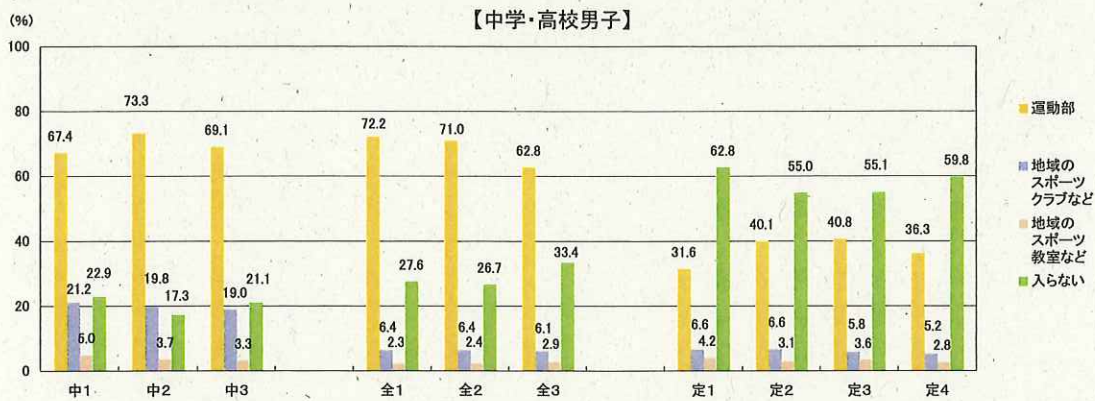
【質問紙調査⑪】 質問⑤について詳しく教えてください。平日(月曜日から金曜日)では、平均して1日にどのくらいの時間、運動やスポーツをしていますか(学校の体育の授業を除く。)





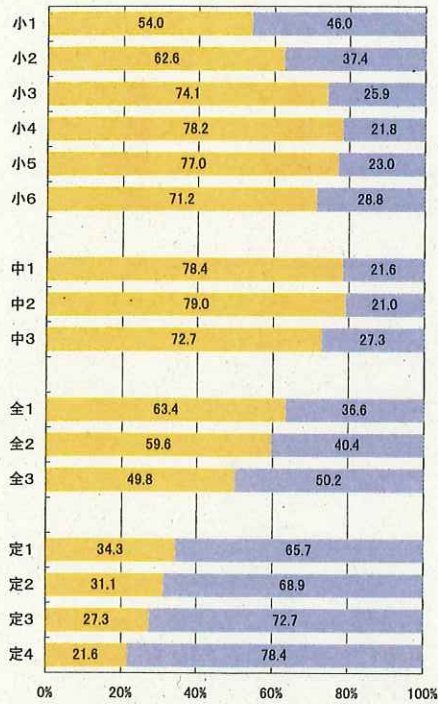


【質問紙調査①-2】放課後に運動やスポーツをしている人は、平日(月曜日から金曜日)にどこで運動やスポーツをしていますか。

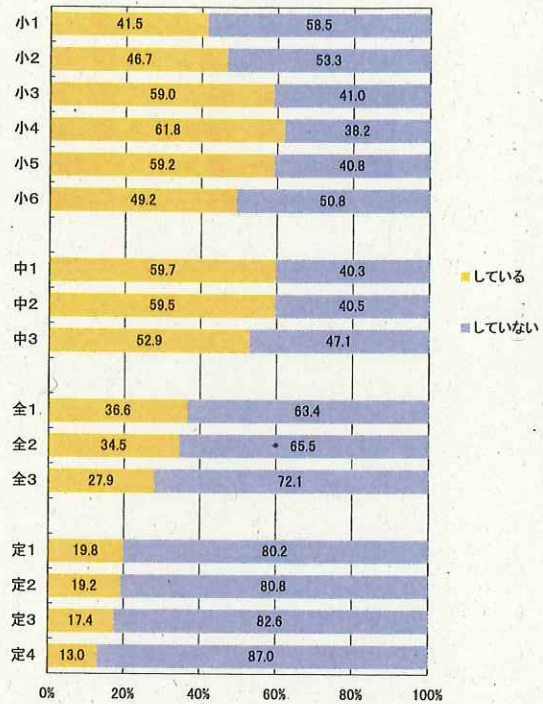


【質問紙調査⑫】 土曜日に運動やスポーツをしていますか。

【男子】

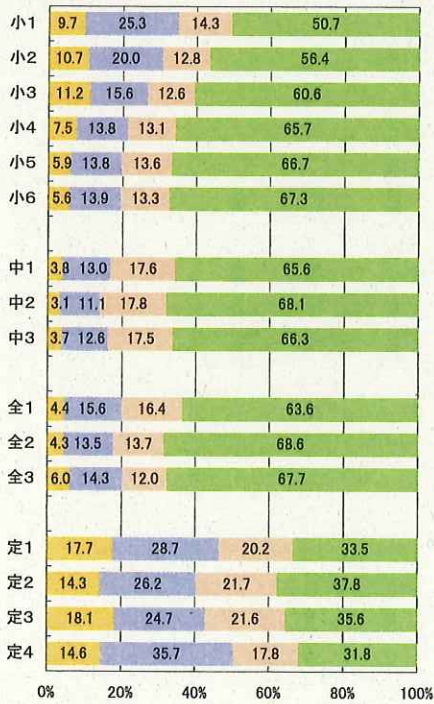


【女子】

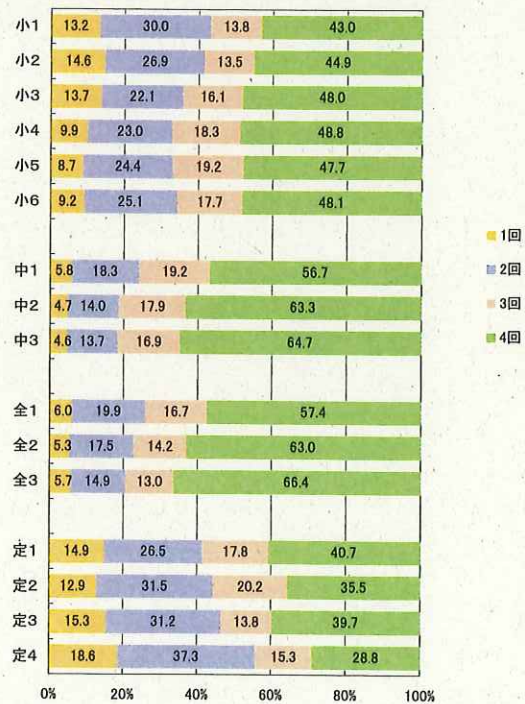


【質問紙調査⑫-2】「している」と答えた人はひと月(4週間)あたり何回の土曜日に、運動やスポーツをしていますか。

【男子】



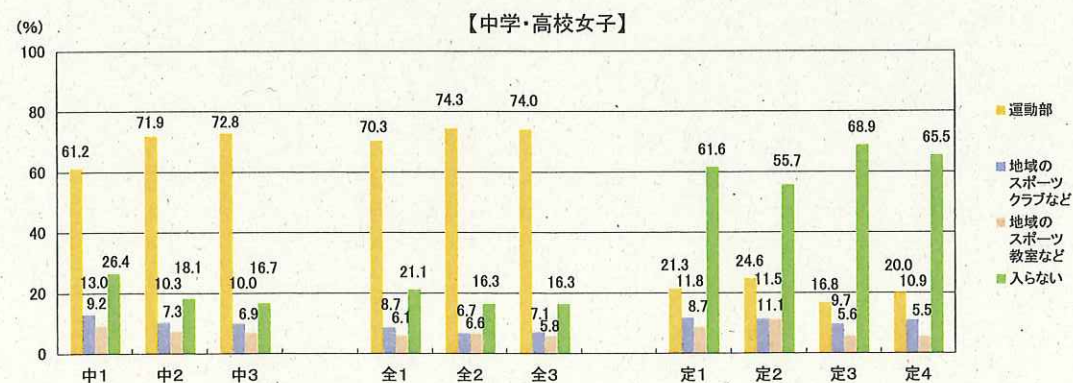
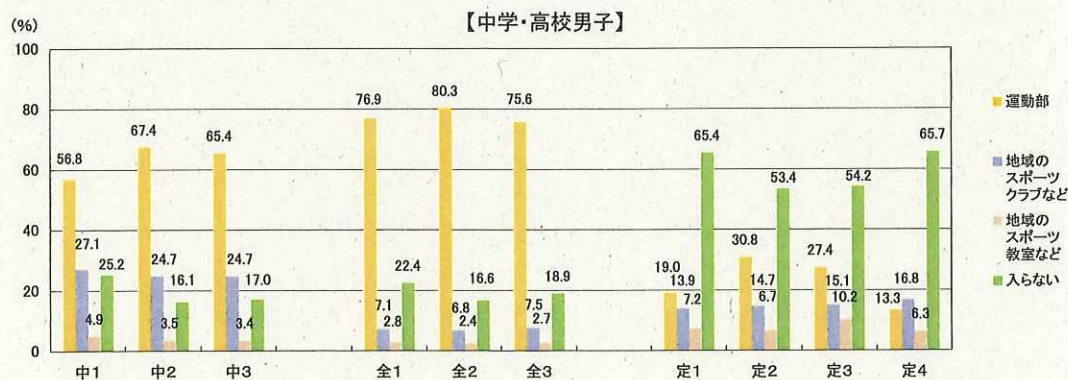
【女子】



【質問紙調査⑩-3】「している」と答えた人は土曜日に1日平均して、どのくらいの時間、運動やスポーツをしていますか。

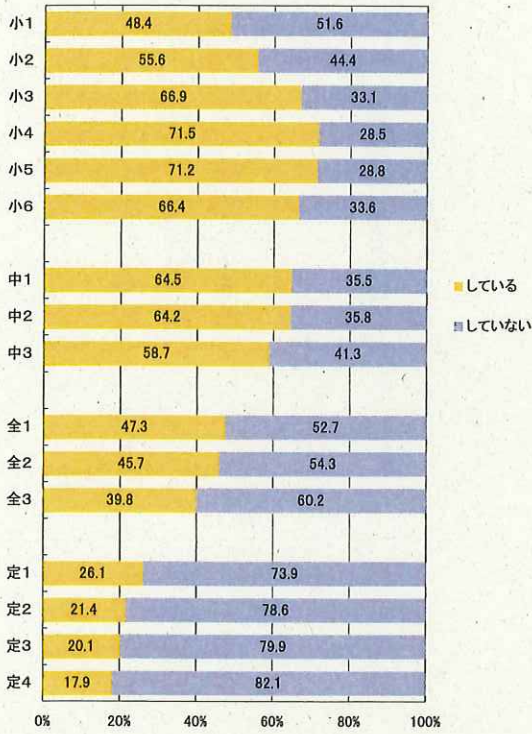


【質問紙調査⑩-4】「している」と答えた人は土曜日にどこで運動やスポーツをしていますか(複数回答可)。

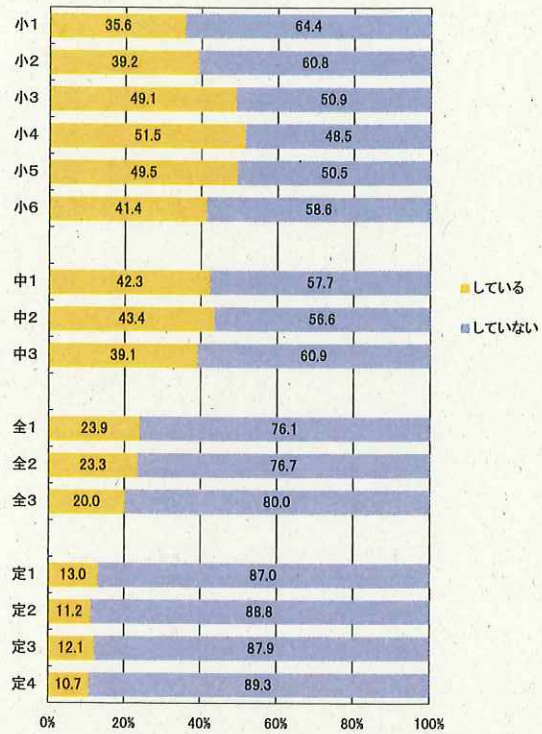


[質問紙調査⑬] 日曜日に運動やスポーツをしていますか。

【男子】

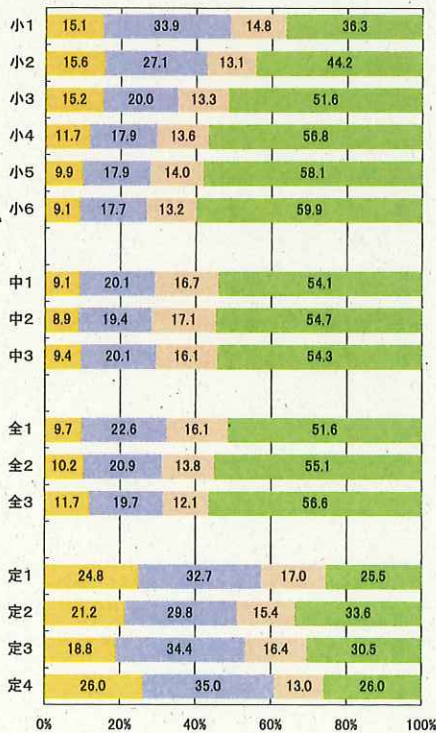


【女子】

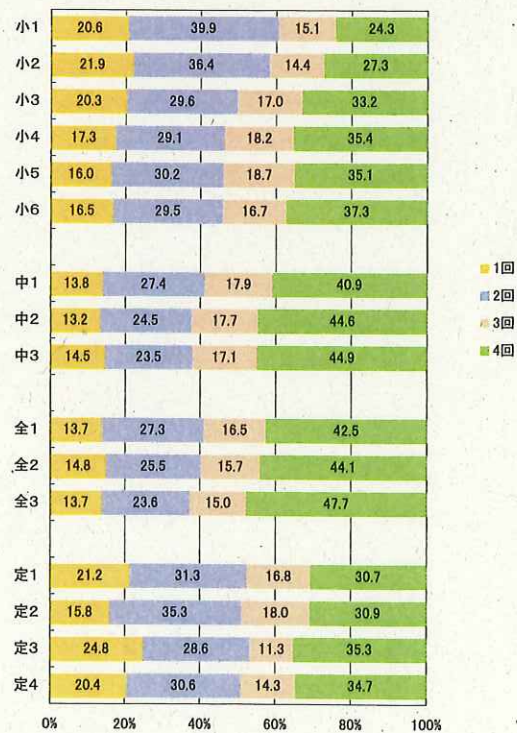


[質問紙調査⑬-2] 「している」と答えた人はひと月(4週間)あたり何回の日曜日に、運動やスポーツをしていますか。

【男子】

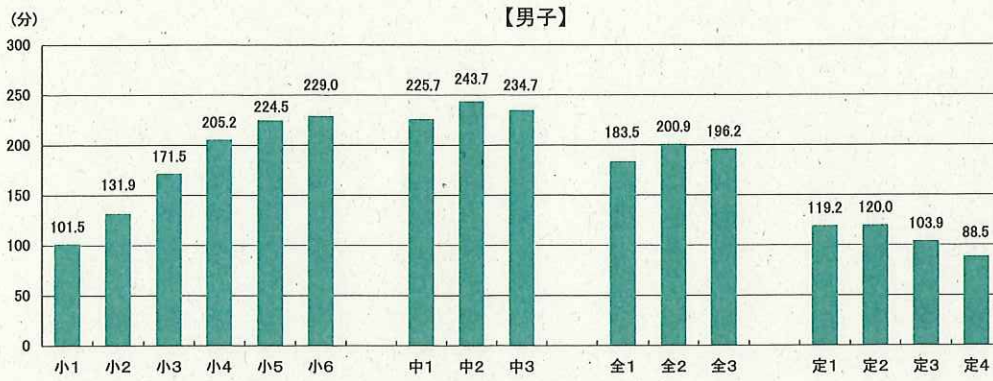


【女子】

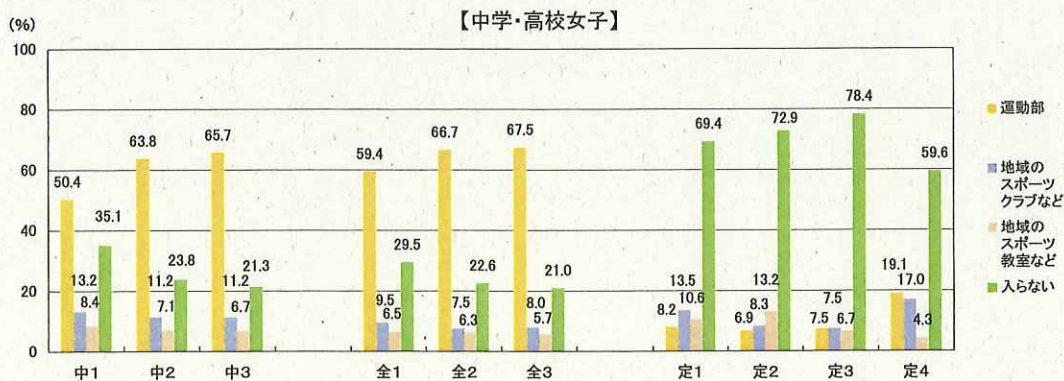
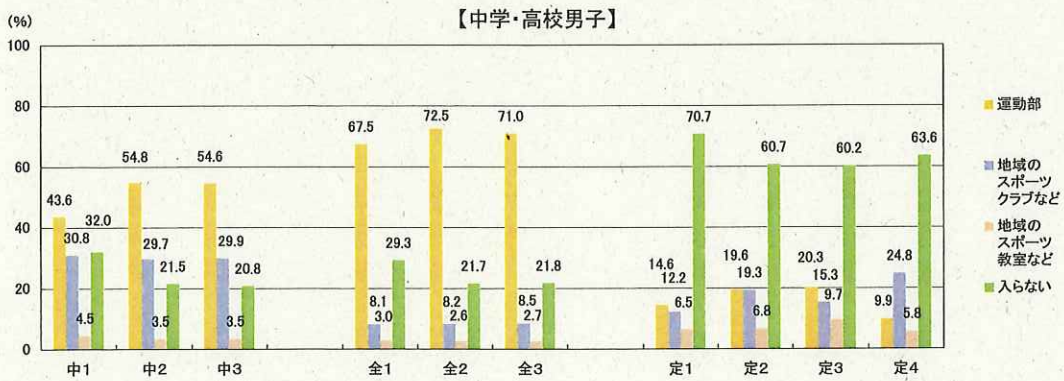


平成24年度東京都児童・生徒体力・運動能力、生活・運動習慣等調査結果

【質問紙調査⑬-3】「している」と答えた人は日曜日に1日平均して、どのくらいの時間、運動やスポーツをしていますか。

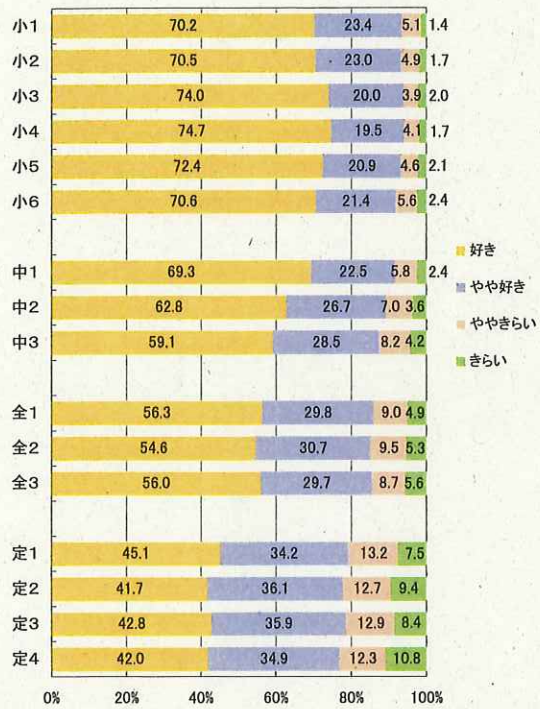


【質問紙調査⑬-4】「している」と答えた人は日曜日にどこで運動やスポーツをしていますか(複数回答可)。

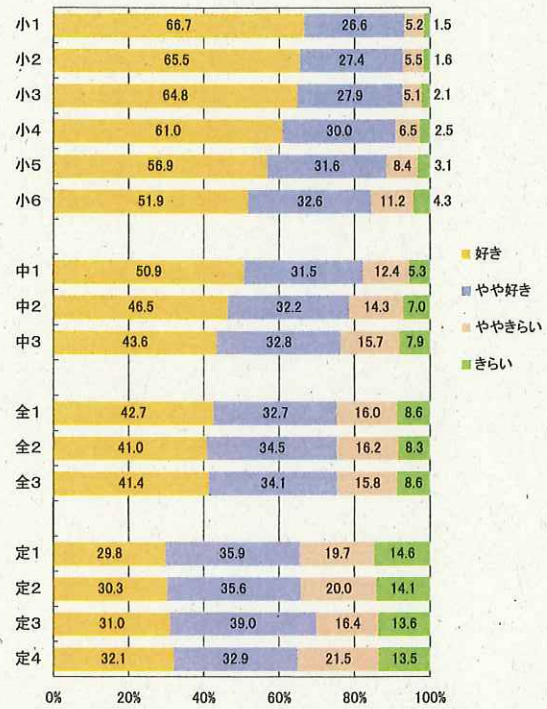


[質問紙調査⑭] 運動やスポーツをすることは好きですか。

【男子】



【女子】

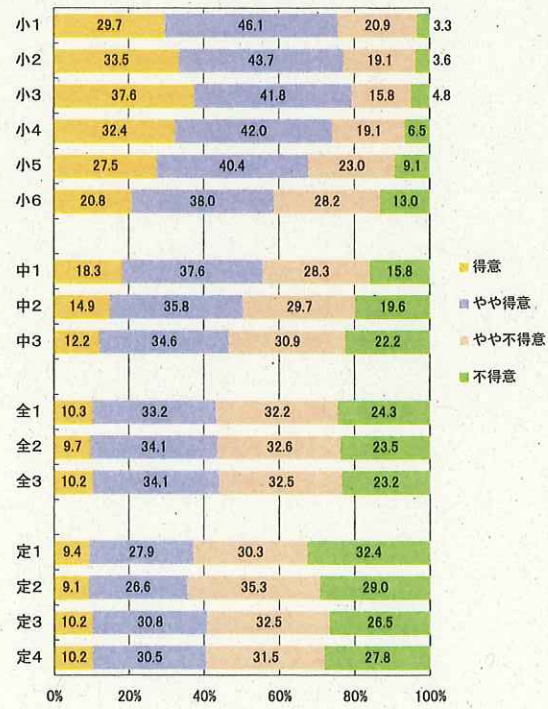


[質問紙調査⑮] 運動やスポーツをすることは得意ですか。

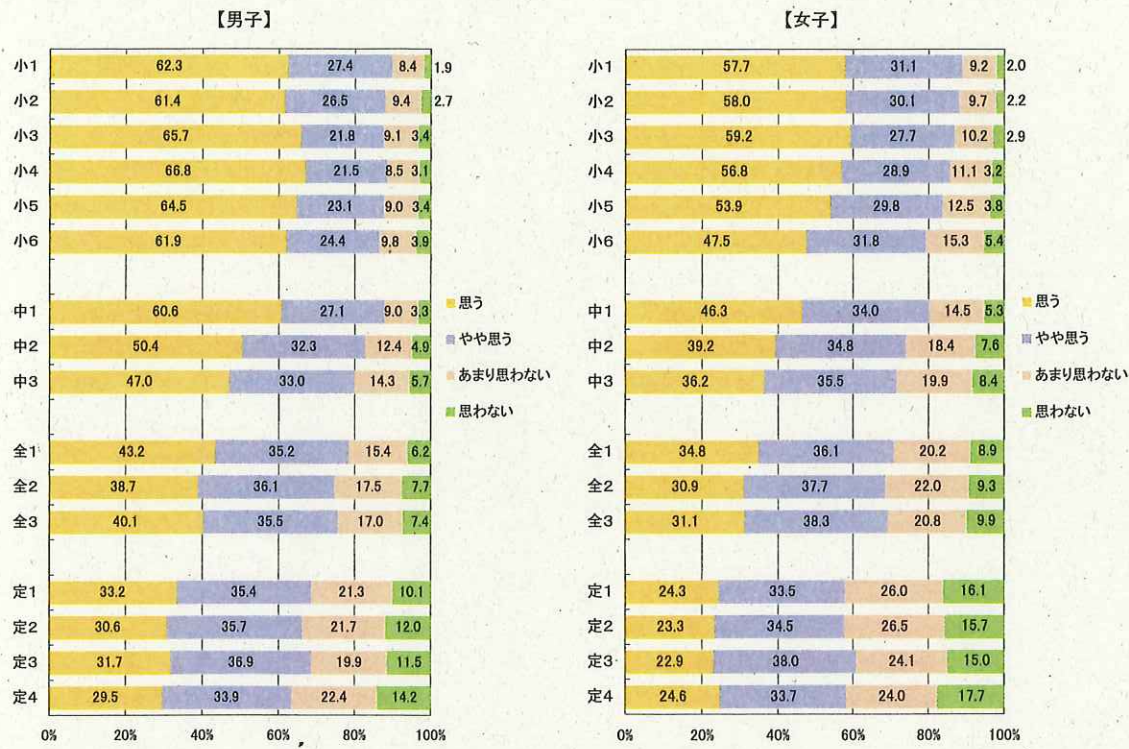
【男子】



【女子】



【質問紙調査⑩】 運動やスポーツをもっとしたいと思いませんか。

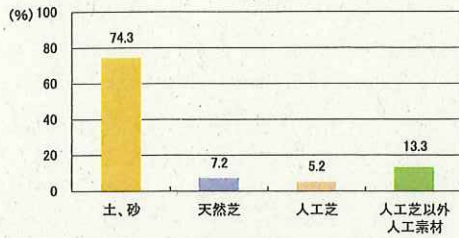


平成24年度東京都児童・生徒体力・運動能力・生活・運動習慣等調査結果

6 学校質問紙調査結果

【小学校】

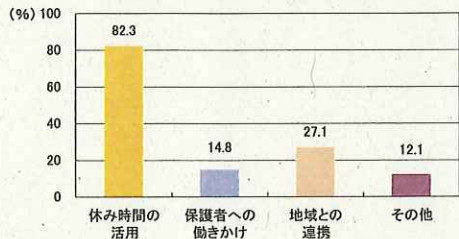
質問① グラウンドはどのような材質でできていますか。



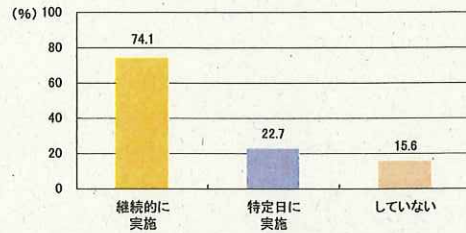
質問②-2 質問②で「継続的な取組をしている」と回答した学校は、どのくらいの期間継続して実施していますか。



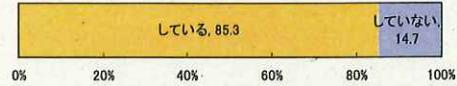
質問③-2 質問③で「している」と回答した学校は、具体的にどのようなことをしていますか (複数回答可)。



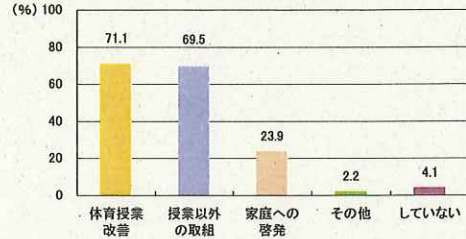
質問② 学校として、体育の授業以外の時間に、児童の体力の向上に関する取組を実施していますか (複数回答可)。



質問③ 児童の運動習慣を確立するために、体育の授業以外に何か手立てをしていますか。

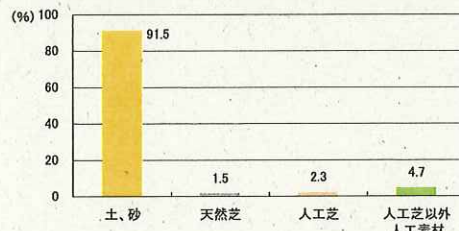


質問④ 学校において、体力・運動能力、運動習慣等調査の結果を踏まえ、どのような取組をしましたか (取り組む予定ですか) (複数回答可)。

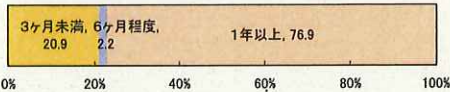


【中学校】

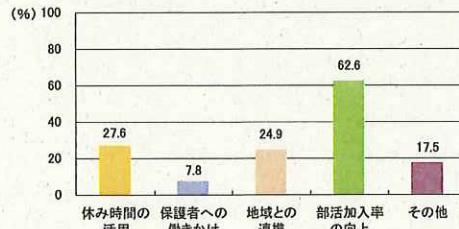
質問① グラウンドはどのような材質でできていますか。



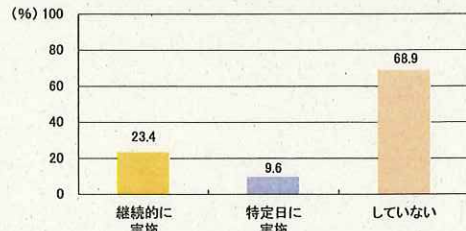
質問②-2 質問②で「継続的な取組をしている」と回答した学校は、どのくらいの期間継続して実施していますか。



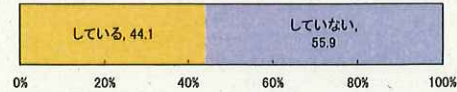
質問③-2 質問③で「している」と回答した学校は、具体的にどのようなことをしていますか (複数回答可)。



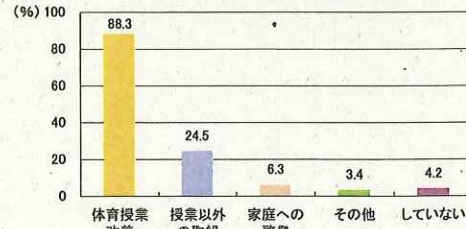
質問②-2 学校として、体育の授業以外の時間に、児童の体力の向上に関する取組を実施していますか (複数回答可)。



質問③ 児童の運動習慣を確立するために、体育の授業以外に何か手立てをしていますか。

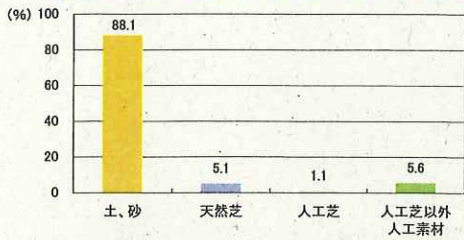


質問④ 学校において、体力・運動能力、運動習慣等調査の結果を踏まえ、どのような取組をしましたか (取り組む予定ですか) (複数回答可)。

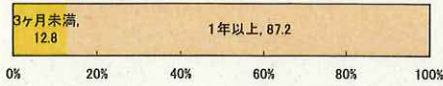


【高等学校(全日制)】

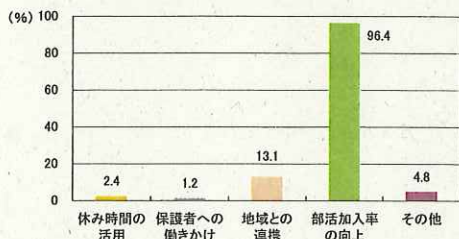
質問① グラウンドはどのような材質でできていますか。



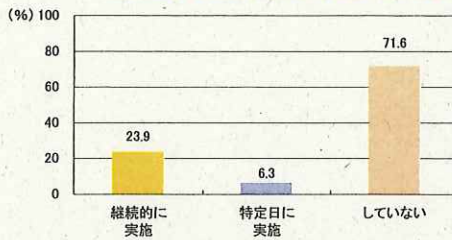
質問②-2 質問②で「継続的な取組をしている」と回答した学校は、どのくらいの期間継続して実施していますか。



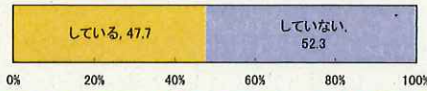
質問③-2 質問③で「している」と回答した学校は、具体的にどのようなことをしていますか (複数回答可)。



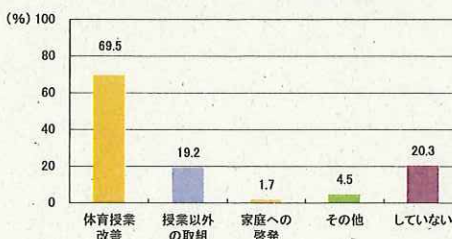
質問② 学校として、体育の授業以外の時間に、生徒の体力の向上に関する取組を実施していますか (複数回答可)。



質問③ 生徒の運動習慣を確立するために、体育の授業以外に何か手立てをしていますか。

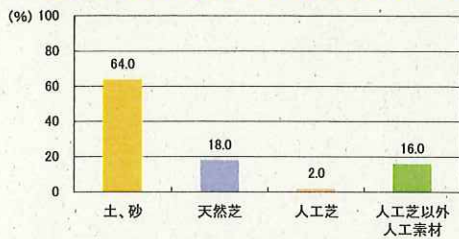


質問④ 学校において、体力・運動能力、運動習慣等調査の結果を踏まえ、どのような取組をしましたか (取組む予定ですか) (複数回答可)。



【高等学校(定時制・通信制)】

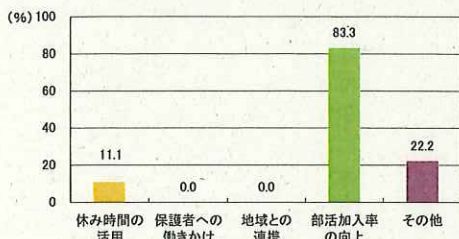
質問① グラウンドはどのような材質でできていますか。



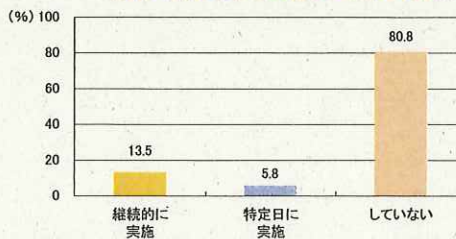
質問②-2 質問②で「継続的な取組をしている」と回答した学校は、どのくらいの期間継続して実施していますか。



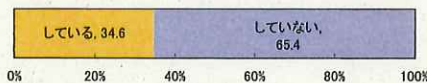
質問③-2 質問③で「している」と回答した学校は、具体的にどのようなことをしていますか (複数回答可)。



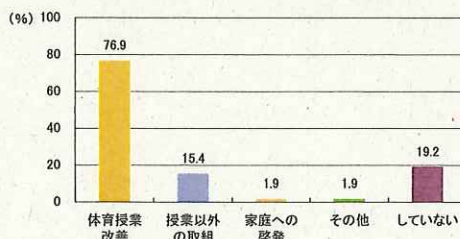
質問②-2 学校として、体育の授業以外の時間に、生徒の体力の向上に関する取組を実施していますか (複数回答可)。



質問③ 生徒の運動習慣を確立するために、体育の授業以外に何か手立てをしていますか。



質問④ 学校において、体力・運動能力、運動習慣等調査の結果を踏まえ、どのような取組をしましたか (取組む予定ですか) (複数回答可)。



【全体】

質問①-2 質問①で「天然芝」「人工芝」と回答した学校は、芝生化して今年で何年目ですか。

