

# 9 昭和56・57年度(30年前)の東京都調査結果との比較

## (1) 平均値の比較一覧

調査項目	区分	小学校						中学校			高等学校(全日制)			高等学校(定時制・通信制)					
		第1学年	第2学年	第3学年	第4学年	第5学年	第6学年	第1学年	第2学年	第3学年	第1学年	第2学年	第3学年	第1学年	第2学年	第3学年	第4学年		
身長	cm	H24					139.1	145.1	152.6	160.2	165.8	168.9	170.4	171.2	168.4	169.8	170.0	170.4	
		S57					137.7	143.5	150.5	158.3	164.0	167.5	169.6	170.3	167.3	168.0	168.9	169.5	
		差					1.4	1.6	2.1	1.9	1.8	1.4	0.8	0.9	1.1	1.8	1.1	0.9	
体重	kg	H24					33.5	37.8	43.2	48.4	53.5	58.0	59.6	61.2	58.9	60.2	61.6	63.1	
		S57					32.9	37.0	41.8	48.2	52.8	57.5	59.6	60.9	59.0	59.7	60.3	60.0	
		差					0.6	0.8	1.4	0.2	0.7	0.5	0.0	0.3	-0.1	0.5	1.3	3.1	
座高	cm	H24					75.0	77.6	81.1	84.9	88.1	90.0	91.0	91.7	90.0	90.8	91.8	91.5	
		S57					74.6	77.0	80.1	83.7	86.5	88.8	90.1	90.4	88.3	88.9	89.6	89.4	
		差					0.4	0.6	1.0	1.2	1.6	1.2	0.9	1.3	1.7	1.9	2.2	2.1	
握力	kg	H24					17.0	19.8	23.3	28.9	34.2	38.3	40.8	42.2	38.7	40.3	41.2	42.7	
		S57					18.5	21.1	24.9	31.1	36.4	42.0	44.7	46.4	41.2	41.7	45.4	47.4	
		差					-1.5	-1.3	-1.6	-2.2	-2.2	-3.7	-3.9	-4.2	-2.5	-1.4	-4.2	-4.7	
上体起こし	回	H24																	
		S57																	
		差																	
長座体前屈	cm	H24																	
		S57																	
		差																	
反復横とび	点	H24					41.1	44.4											
		S57					36.6	39.7											
		差					4.5	4.7											
持久走	秒	H24								4300	3940	3793	3938	3805	3842	4709	4667	4539	4880
		S57								4187	3917	3838	3838	3762	3740	4139	4217	4172	4015
		差								-113	-23	4.5	-100	-43	-102	-570	-450	-367	-865
20mシャトルラン	回	H24																	
		S57																	
		差																	
50m走	秒	H24					9.3	8.9	8.6	8.1	7.6	7.6	7.4	7.3	8.0	7.9	7.8	7.9	
		S57					9.2	8.9	8.5	8.1	7.7	7.6	7.4	7.4	7.7	7.8	7.6	7.5	
		差					-0.1	0.0	-0.1	0.0	0.1	0.0	0.0	0.1	-0.3	-0.1	-0.2	-0.4	
立ち幅とび	cm	H24																	
		S57																	
		差																	
ハンドボール(ソフトボール)投げ	m	H24					22.8	26.8	17.7	20.4	23.0	24.0	25.2	26.0	22.3	22.8	22.9	23.2	
		S57					29.1	33.3	19.4	21.9	24.7	25.9	27.1	28.3	25.8	25.5	26.7	27.4	
		差					-6.3	-6.5	-1.7	-1.5	-1.7	-1.9	-1.9	-2.3	-3.5	-2.7	-3.8	-4.2	

平成24年度東京都児童・生徒体力・運動能力、生活・運動習慣等調査結果

調査項目	区分	小学校						中学校			高等学校(全日制)			高等学校(定時制・通信制)					
		第1学年	第2学年	第3学年	第4学年	第5学年	第6学年	第1学年	第2学年	第3学年	第1学年	第2学年	第3学年	第1学年	第2学年	第3学年	第4学年		
身長	cm	H24					140.2	146.9	152.2	155.3	157.0	157.6	158.0	158.3	156.6	157.0	157.4	157.5	
		S57					138.5	145.5	151.0	154.6	156.4	157.1	157.4	157.4	155.7	155.2	156.6	155.8	
		差					1.7	1.4	1.2	0.7	0.6	0.5	0.6	0.9	0.9	1.8	0.8	1.7	
体重	kg	H24					33.5	38.3	43.2	46.5	49.2	50.3	51.2	51.5	51.1	51.9	51.4	52.5	
		S57					32.7	37.6	42.2	46.5	48.9	51.3	51.6	51.5	51.1	50.2	51.3	49.8	
		差					0.8	0.7	1.0	0.0	0.3	-1.0	-0.4	0.0	0.0	1.7	0.1	2.7	
座高	cm	H24					75.8	79.2	82.2	83.9	84.9	85.1	85.4	85.5	85.2	85.6	85.7	86.3	
		S57					75.1	78.5	81.3	83.1	84.1	84.7	84.6	84.7	84.2	83.8	84.4	83.9	
		差					0.7	0.7	0.9	0.8	0.8	0.4	0.8	0.8	1.0	1.8	1.3	2.4	
握力	kg	H24					16.4	19.4	21.4	23.5	24.8	25.4	26.1	26.4	24.8	25.3	25.6	25.9	
		S57					17.2	20.0	23.0	25.4	26.7	27.6	28.0	28.5	26.1	26.1	25.7	25.4	
		差					-0.8	-0.6	-1.6	-1.9	-1.9	-2.2	-1.9	-2.1	-1.3	-0.8	-0.1	0.5	
上体起こし	回	H24																	
		S57																	
		差																	
長座体前屈	cm	H24																	
		S57																	
		差																	
反復横とび	点	H24					38.7	41.3											
		S57					36.0	38.9											
		差					2.7	2.4											
持久走	秒	H24								3090	2945	2970	3124	3123	3169	3717	3708	3762	3889
		S57								2919	2894	2928	2956	2933	2971	3356	3359	3514	3212
		差								-17.1	-5.1	-4.2	-16.8	-19.0	-19.8	-36.1	-34.9	-24.8	-67.7
20mシャトルラン	回	H24																	
		S57																	
		差																	
50m走	秒	H24					9.5	9.2	9.2	8.9	8.8	9.0	9.0	9.0	9.5	9.7	9.7	10.0	
		S57					9.4	9.0	8.9	8.8	8.7	8.9	8.8	8.9	9.4	9.2	9.6	9.5	
		差					-0.1	-0.2	-0.3	-0.1	-0.1	-0.1	-0.2	-0.1	-0.1	-0.5	-0.1	-0.5	
立ち幅とび	cm	H24																	
		S57																	
		差																	
ハンドボール(ソフトボール)投げ	m	H24					13.1	14.9	11.0	12.3	13.2	13.6	14.0	14.0	12.1	11.9	12.2	12.4	
		S57					17.1	19.7	13.9	14.7	15.3	16.0	16.1	16.1	18.0	16.6	17.9	16.9	
		差					-4.0	-4.8	-2.9	-2.4	-2.1	-2.4	-2.1	-2.1	-5.9	-4.7	-5.7	-4.5	

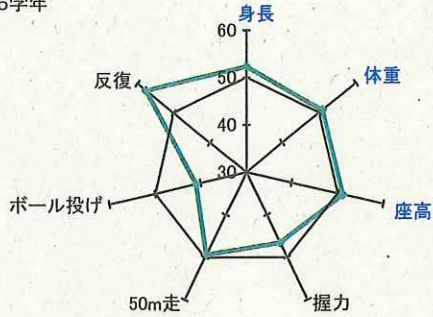
H24:平成24年度東京都調査結果の平均値 S57:30年前(昭和56・57年)の東京都調査結果の平均値 差:30年前との平均値の差  
 統計学上有意な差があるものを右記のように示した。 ■ 30年前を上回っている □ 30年前との差はない ■ 30年前を下回っている  
 ※中学・高校の反復横とびは平成11年度より測定方法が変更になったため比較の対象外とした。  
 ※小学校・中学校は昭和56年度と比較している。  
 ※実施項目や測定方法が異なる箇所は空欄となっている。  
 ※小学校第1学年から第4学年は記録がない。

(2) 体格及び体力・運動能力調査結果の学年男女別グラフ

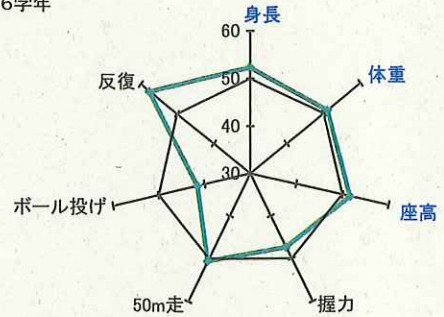
(30年前の都の平均値を50とした場合の偏差値)

【小学校 男子】

第5学年

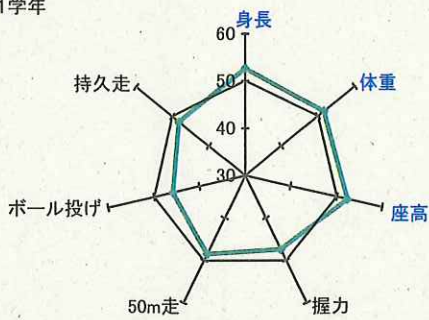


第6学年



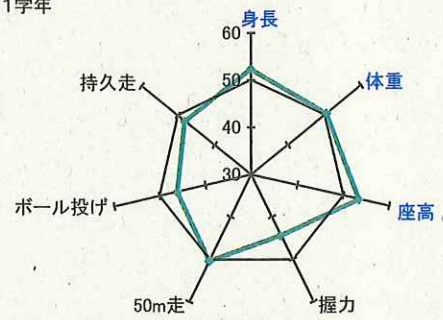
【中学校 男子】

第1学年

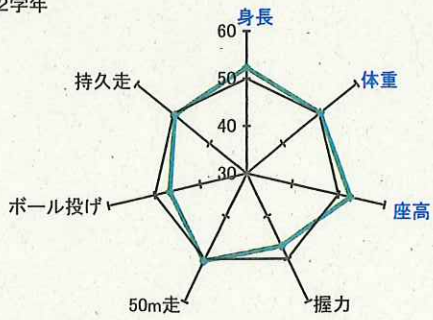


【高等学校(全日制) 男子】

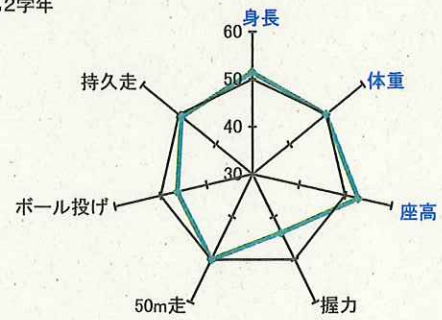
第1学年



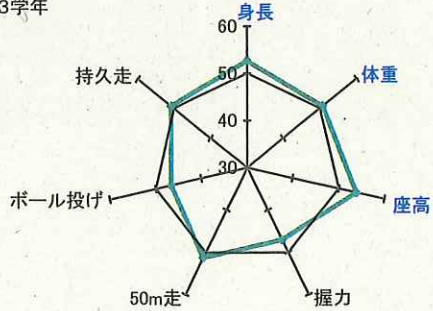
第2学年



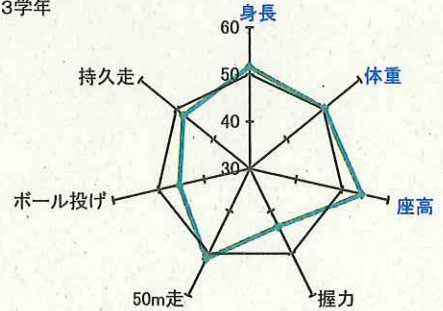
第2学年



第3学年

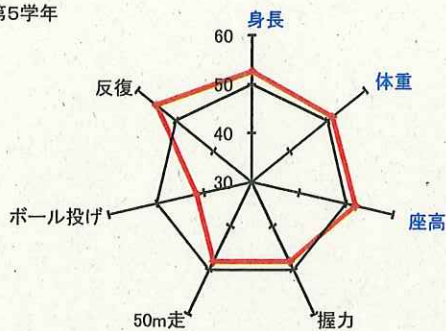


第3学年

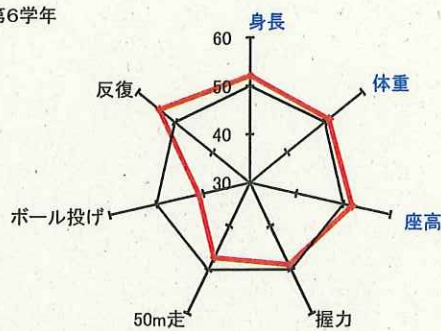


【小学校 女子】

第5学年

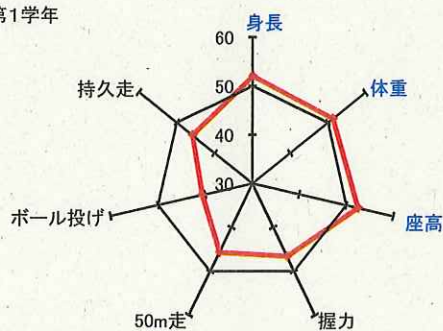


第6学年



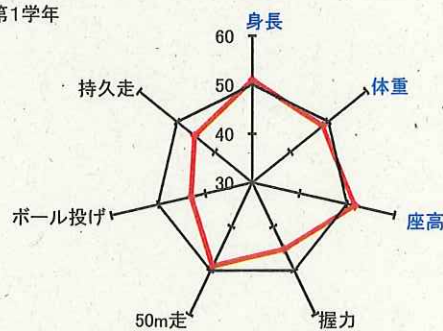
【中学校 男子】

第1学年

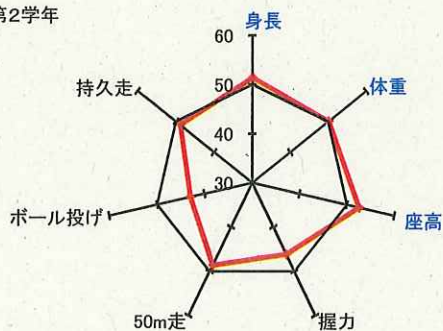


【高等学校(全日制) 男子】

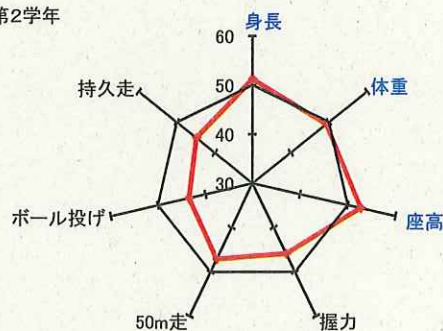
第1学年



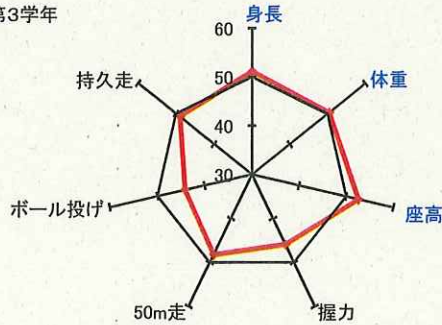
第2学年



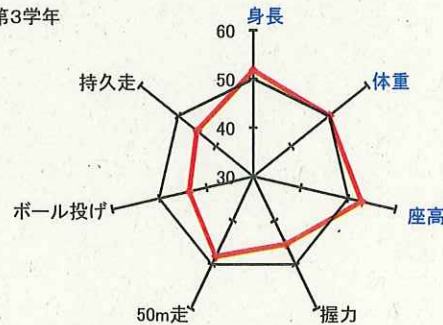
第2学年



第3学年



第3学年



※偏差値※

東京都昭和56,57年度平均値に対する相対的位置を示し、単位や標準偏差が異なる結果を比較する。  
平均値50点、標準偏差10点の標準得点

$$\text{偏差値} = 50 + 10 \times (\text{H24平均値} - \text{S56,57平均値}) / \text{S56,57標準偏差}$$

このグラフは最小値30、最大値60としている。

# 10 体格及び体力・運動能力の種目別平均値 14年間の推移

## ●体格調査●

### (1)身長 (cm)

校種	学年	学年	H11	H12	H13	H14	H15	H16	H17	H18	H19	H20	H21	H22	H23	H24		
男子	小学校	1年	117.0	117.3	117.0	117.4	117.0	116.7	117.0	117.0	117.0	117.0	116.9	117.0	116.9	116.8	116.8	
		2年	123.0	123.3	122.9	123.2	123.0	122.8	122.5	122.8	123.1	122.9	122.7	122.8	122.8	122.8	122.8	
		3年	128.6	128.2	129.0	128.4	128.8	128.6	128.3	128.2	128.7	128.5	128.5	128.4	128.5	128.5	128.5	
		4年	134.1	134.2	134.2	133.9	133.9	133.9	134.3	133.7	133.9	134.3	133.5	133.7	133.7	133.8	133.8	
		5年	139.1	139.4	139.1	139.6	139.1	139.1	139.0	139.2	139.5	139.2	139.2	138.9	139.0	139.0	139.1	
		6年	145.5	145.6	145.9	145.3	145.7	145.6	145.6	145.6	145.2	145.6	145.1	145.2	145.3	145.0	145.1	
	中学校	1年	153.4	153.9	153.2	153.7	152.8	153.2	152.7	153.0	152.8	152.9	152.9	152.6	152.8	152.8	152.6	
		2年	160.3	160.8	160.9	160.6	160.9	160.4	160.5	160.4	160.4	160.3	160.1	160.0	160.2	160.2	160.2	
		3年	166.0	166.2	166.1	166.5	165.9	166.0	165.9	165.8	165.9	165.8	165.6	165.5	165.9	165.8	165.8	
	高等学校 全日制	1年	168.7	169.1	169.4	169.2	168.9	169.1	168.8	169.0	168.9	168.9	168.9	168.8	168.8	168.9	168.9	168.9
		2年	170.3	170.6	170.8	170.9	170.8	170.4	170.2	170.5	170.6	170.4	170.4	170.5	170.4	170.4	170.4	
		3年	171.0	171.3	171.5	171.2	171.5	171.3	171.2	171.0	171.3	171.4	171.1	171.1	171.2	171.2	171.2	
	高等学校 定時制 ・通信制	1年	168.7	167.7		168.1	166.0	168.2	170.0	169.5	167.3	168.1	168.4	167.2	168.5	168.4	168.4	
		2年	169.9	169.0		170.3	168.5	169.5	167.9	171.6	169.3	169.7	168.4	169.4	169.5	169.5	169.8	
		3年	171.1	172.5		170.3	169.8	170.6	169.3	169.0	171.4	170.9	167.8	170.0	170.1	170.0	170.0	
4年		170.2	172.1		170.3	170.7	166.3	171.3	171.7	168.7	171.4	169.7	170.6	170.5	170.5	170.4		
女子	小学校	1年	115.8	116.4	116.0	116.1	116.2	115.8	116.0	115.9	116.1	116.1	116.1	115.7	115.8	115.9	115.8	
		2年	121.9	121.9	122.5	121.7	121.9	121.8	122.0	121.6	121.8	121.9	121.7	121.6	121.8	121.8	121.8	
		3年	127.6	127.8	127.8	127.5	128.0	127.6	127.8	127.7	127.6	127.9	127.3	127.6	127.6	127.6	127.6	
		4年	133.5	133.9	134.0	133.7	133.6	133.7	133.5	133.9	133.8	133.9	133.8	133.2	133.6	133.5	133.5	
		5年	140.7	140.6	140.4	140.6	140.4	140.0	140.6	140.2	140.3	140.4	139.9	140.5	140.2	140.2	140.2	
		6年	147.4	147.3	147.3	147.5	147.7	146.8	146.9	146.9	146.9	146.6	147.1	146.7	146.9	146.9	146.9	
	中学校	1年	152.8	152.5	152.8	152.3	152.3	152.4	152.4	152.3	152.1	152.2	152.3	152.1	152.3	152.3	152.2	
		2年	155.7	155.8	155.6	155.6	155.7	155.5	155.2	155.4	155.3	155.3	155.3	155.4	155.4	155.4	155.3	
		3年	157.1	157.3	156.8	157.4	157.1	157.1	157.1	156.9	157.1	157.2	156.9	156.9	157.0	157.0	157.0	
	高等学校 全日制	1年	157.6	158.0	158.0	158.1	157.9	157.8	157.8	157.6	157.8	157.5	157.7	157.6	157.6	157.5	157.6	
		2年	158.1	158.2	158.4	158.7	158.5	158.7	158.3	158.5	158.1	158.3	158.1	158.2	158.1	158.0	158.0	
		3年	158.5	158.8	158.4	158.6	158.9	158.5	158.8	158.3	158.8	158.3	158.4	158.4	158.4	158.4	158.3	
	高等学校 定時制 ・通信制	1年	156.2	158.2		156.4	156.7	155.8	158.4	156.6	156.7	154.3	157.4	157.1	156.7	156.6	156.6	
		2年	157.2	155.8		156.3	157.2	156.1	157.4	159.4	157.9	155.6	156.6	158.0	156.9	157.0	157.0	
		3年	158.0	157.0		156.8	156.5	157.7	156.7	155.7	156.2	158.7	152.4	156.8	157.4	157.4	157.4	
4年		157.2	159.2		157.4	155.8	158.2	158.3	157.8	160.3	159.1	157.5	156.6	157.1	157.5	157.5		

### (2)体重 (kg)

校種	学年	学年	H11	H12	H13	H14	H15	H16	H17	H18	H19	H20	H21	H22	H23	H24
男子	小学校	1年	21.8	21.8	22.0	22.0	21.9	21.6	21.6	21.4	21.5	21.4	21.4	21.5	21.1	21.1
		2年	24.7	24.8	24.3	24.5	24.6	24.2	24.2	24.3	24.2	24.0	23.9	24.0	23.6	23.7
		3年	27.6	27.7	27.9	27.6	27.9	27.3	27.4	27.1	27.3	27.2	26.9	27.1	26.6	26.6
		4年	31.2	32.1	31.5	31.2	31.1	31.2	31.2	30.8	30.4	30.9	30.1	30.3	29.8	29.9
		5年	34.7	35.4	34.9	35.5	34.8	34.4	34.5	34.6	34.6	34.3	34.0	33.7	33.3	33.5
		6年	39.3	39.7	39.3	39.1	39.5	38.8	39.3	39.0	38.6	38.6	38.2	38.3	37.6	37.8
	中学校	1年	45.9	45.5	45.6	45.7	45.0	45.1	44.8	44.7	44.5	44.4	44.0	43.9	43.2	43.2
		2年	50.6	50.3	51.6	50.8	51.1	50.3	50.6	50.0	49.8	49.6	49.2	49.6	48.4	48.4
		3年	56.1	55.9	56.0	56.0	55.7	55.2	55.6	55.5	55.3	54.9	54.1	54.7	53.6	53.5
	高等学校 全日制	1年	59.2	59.4	60.0	60.1	60.1	61.1	60.5	60.1	60.4	60.0	59.7	59.2	58.1	58.0
		2年	60.6	60.7	60.9	61.3	61.9	61.6	62.9	62.2	61.6	62.7	61.0	61.4	59.6	59.6
		3年	62.0	62.0	61.9	62.6	63.0	62.9	63.4	63.3	63.4	62.9	62.3	63.1	61.2	61.2
	高等学校 定時制 ・通信制	1年	59.6	61.3		60.1	58.7	60.9	63.4	62.0	60.9	57.7	60.0	61.6	59.0	58.9
		2年	62.5	58.8		64.0	60.4	61.8	62.8	57.7	59.2	62.0	62.9	62.7	59.6	60.2
		3年	62.6	67.1		64.5	60.1	59.7	63.0	56.7	62.5	65.7	63.3	62.4	61.4	61.6
4年		62.7	63.5		61.7	63.7	68.1	63.5	61.3	61.1	64.7	63.1	67.5	63.2	63.1	
女子	小学校	1年	21.4	21.3	21.2	21.0	21.3	21.1	21.0	20.9	21.0	20.9	20.7	20.9	20.7	20.7
		2年	23.7	24.0	23.7	23.3	23.7	23.4	23.7	23.5	23.5	23.5	23.4	23.4	23.1	23.1
		3年	27.0	27.1	26.9	26.6	27.0	26.5	26.9	26.7	26.5	26.6	26.2	26.5	26.0	26.1
		4年	30.4	30.5	30.5	30.4	30.5	30.1	30.2	30.1	30.0	30.0	29.8	29.5	29.3	29.3
		5年	34.6	34.7	34.9	34.4	34.7	33.9	34.5	34.4	34.0	34.2	33.6	34.0	33.3	33.5
		6年	40.1	40.1	39.7	39.9	40.0	38.8	39.0	39.1	38.5	38.7	38.7	38.6	38.3	38.3
	中学校	1年	45.7	44.7	45.0	44.3	44.8	44.2	44.0	43.9	43.6	43.9	43.4	43.5	43.1	43.2
		2年	48.5	48.2	48.0	48.6	48.2	47.9	47.9	47.5	47.4	47.3	46.9	47.1	46.5	46.5
		3年	51.0	50.3	50.5	50.4	51.0	50.3	50.9	50.2	50.2	50.2	49.3	49.7	49.1	49.2
	高等学校 全日制	1年	52.2	51.7	51.4	51.5	51.3	52.5	52.4	51.6	51.7	51.5	51.1	50.9	50.0	50.3
		2年	52.9	52.1	52.6	52.3	52.5	53.2	53.6	52.8	52.5	52.7	52.3	51.8	51.0	51.2
		3年	52.7	52.3	52.3	52.6	52.6	52.9	54.1	52.9	52.6	53.0	52.5	52.5	51.4	51.5
	高等学校 定時制 ・通信制	1年	51.7	57.8		53.9	53.5	54.9	50.4	53.9	56.2	51.2	54.1	54.0	50.8	51.1
		2年	53.9	53.3		54.3	51.9	56.8	53.2	56.5	53.5	55.5	54.1	56.8	51.0	51.9
		3年	55.3	53.8		52.0	54.1	56.3	57.1	51.2	53.9	52.4	57.4	51.6	51.0	51.4
4年		53.0	55.9		54.6	51.6	58.6	56.0	55.0	53.0	55.7	51.0	57.2	53.0	52.5	

※新体力テストは平成11年度より実施している。

平成24年度東京都児童・生徒体力・運動能力、生活・運動習慣等調査結果

(3) 座高 (cm)

校種	学年	学年	H11	H12	H13	H14	H15	H16	H17	H18	H19	H20	H21	H22	H23	H24	
男子	小学校	1年	64.9	65.1	65.1	65.2	65.1	64.9	64.8	65.0	64.9	65.0	65.1	65.1	64.9	64.9	
		2年	67.7	68.0	67.9	68.1	67.8	67.6	67.5	67.9	67.9	67.9	67.8	67.8	67.8	67.7	
		3年	70.5	70.2	70.6	70.4	70.5	70.5	70.2	70.3	70.5	70.5	70.4	70.4	70.4	70.4	
		4年	73.0	73.1	73.1	73.0	72.9	72.8	73.1	72.8	72.8	72.9	72.6	72.7	72.7	72.7	
		5年	75.0	75.5	75.0	75.5	75.2	75.1	75.5	75.1	75.2	75.2	75.0	74.9	74.9	75.0	
		6年	78.2	77.9	77.9	77.9	78.0	77.9	77.9	77.8	78.0	77.6	77.7	77.7	77.5	77.6	
	中学校	1年	81.7	82.1	81.7	81.8	81.3	81.4	81.2	81.3	81.2	81.3	81.2	81.3	81.1	81.1	
		2年	84.7	85.4	85.3	85.0	85.2	85.0	85.0	84.9	84.9	85.1	85.0	85.0	84.9	84.9	
		3年	87.8	88.2	88.1	88.1	88.1	87.9	88.0	88.1	87.9	88.2	88.0	88.1	88.1	88.1	
	高等学校 全日制	1年	90.0	90.0	89.9	90.2	90.0	89.6	89.7	90.2	89.9	90.0	90.2	89.8	89.8	90.0	
		2年	90.8	90.5	90.9	90.9	91.1	90.5	90.6	90.9	90.9	90.8	90.8	90.7	90.9	91.0	
		3年	91.1	91.1	91.4	91.2	91.5	91.1	91.0	91.3	91.3	91.7	91.6	91.1	91.5	91.7	
	高等学校 定時制・ 通信制	1年	89.8	89.2		90.1	89.2	89.4	90.2	91.9	91.2	90.3	90.7	90.2	90.1	90.0	
		2年	91.6	89.6		90.2	90.0	91.3	89.8	91.7	90.6	90.2	91.7	90.9	90.9	90.8	
		3年	91.5	91.0		90.7	91.5	90.4	92.5	90.7	92.0	90.6	90.0	91.2	91.5	91.8	
		4年	91.4	91.2		90.7	92.1	88.9	92.0	92.6	90.8	91.3	90.6	90.8	91.0	91.5	
	女子	小学校	1年	64.5	64.8	64.6	64.7	64.7	64.6	64.4	64.6	64.6	64.6	64.4	64.5	64.5	64.5
			2年	67.2	67.5	67.7	67.2	67.4	67.4	67.4	67.3	67.4	67.4	67.3	67.3	67.3	
3年			70.2	70.0	70.0	70.0	70.2	70.1	70.1	70.2	70.1	70.2	69.9	70.1	70.0	70.0	
4年			72.8	72.9	73.0	72.8	72.8	72.9	72.8	73.1	72.8	72.9	72.9	72.6	72.7	72.7	
5年			76.0	76.1	76.0	76.1	76.0	75.8	76.1	76.0	75.9	75.9	75.7	75.9	75.8	75.8	
6年			79.7	79.4	79.5	79.4	79.6	79.2	79.2	79.3	79.1	78.9	79.1	79.1	79.2	79.2	
中学校		1年	82.8	82.8	82.6	82.1	82.2	82.0	82.1	82.1	82.0	82.0	82.0	82.3	82.2	82.2	
		2年	84.2	84.4	83.9	84.0	83.9	83.9	83.8	83.8	83.7	83.8	83.7	83.9	83.9	83.9	
		3年	85.0	84.9	84.6	84.8	84.8	84.8	84.7	84.5	84.8	84.9	84.7	84.8	84.9	84.9	
高等学校 全日制		1年	84.8	85.1	84.8	85.0	85.1	85.2	85.2	85.1	85.1	85.1	84.9	84.9	85.1		
		2年	85.3	85.3	85.5	85.2	85.3	85.3	85.6	85.5	85.0	85.6	85.4	85.3	85.2	85.4	
		3年	85.5	85.6	85.2	85.1	85.4	84.9	85.8	85.4	85.3	85.5	85.6	85.3	85.4	85.5	
高等学校 定時制・ 通信制		1年	85.1	85.2		85.4	84.9	85.1	85.2	84.6	84.9	84.3	85.8	85.5	85.6	85.2	
		2年	85.2	84.8		84.5	84.0	85.3	84.3	86.1	86.0	83.4	84.3	86.4	85.2	85.6	
		3年	85.4	85.7		86.8	85.2	86.1	83.3	85.1	84.9	82.4	84.3	84.8	86.1	85.7	
		4年	85.1	85.9		85.3	83.3	84.8	85.9	87.1	86.8	83.8	86.1	85.1	85.9	86.3	

●体力・運動能力調査●

(1) 握力 (kg)

校種	学年	学年	H11	H12	H13	H14	H15	H16	H17	H18	H19	H20	H21	H22	H23	H24	
男子	小学校	1年	9.2	9.1	9.1	9.1	9.1	8.8	8.7	9.1	8.6	8.7	9.2	9.5	9.2	9.2	
		2年	10.5	10.7	11.0	11.0	10.7	10.7	11.8	10.9	10.5	10.9	11.2	11.2	11.0	11.0	
		3年	12.4	12.4	13.1	12.3	12.6	12.9	12.9	12.4	12.5	13.0	12.6	12.7	12.9	12.9	
		4年	14.6	15.0	14.7	14.5	14.5	14.6	15.0	14.8	14.8	14.6	14.6	14.6	14.8	14.9	
		5年	16.8	16.8	16.5	16.8	16.9	17.0	16.8	17.0	17.1	16.9	17.0	17.1	17.0	17.0	
		6年	19.6	19.9	20.2	19.7	20.0	20.3	19.6	19.9	20.1	19.9	19.8	20.1	19.9	19.8	
	中学校	1年	23.9	24.3	24.6	23.4	23.3	23.5	23.5	23.9	23.7	23.4	23.7	23.7	23.2	23.3	
		2年	29.7	29.7	30.5	29.6	30.0	29.5	29.7	29.8	29.4	29.4	29.3	29.3	28.8	28.9	
		3年	35.2	35.5	35.6	34.9	35.4	34.8	35.2	35.3	34.7	34.7	34.3	34.7	34.3	34.2	
	高等学校 全日制	1年	37.3	37.9	38.5	39.4	39.2	38.8	38.7	38.1	38.8	39.4	39.2	38.6	38.3	38.3	
		2年	39.4	40.4	41.2	41.8	42.0	42.4	41.5	40.7	41.4	41.9	41.8	40.8	40.8	40.8	
		3年	41.2	42.4	42.2	42.7	43.1	44.1	44.2	42.4	42.6	43.1	43.3	42.6	42.3	42.2	
	高等学校 定時制・ 通信制	1年	39.8	39.4		38.1	36.3	39.1	39.4	39.9	37.2	40.0	39.4	39.5	38.6	38.7	
		2年	41.1	41.2		41.8	39.0	40.5	43.6	39.6	41.3	42.7	41.7	42.9	39.9	40.3	
		3年	42.2	43.6		41.7	42.6	46.1	43.7	37.0	42.8	42.9	41.6	44.4	41.3	41.2	
		4年	42.8	44.1		42.0	41.7	46.0	45.0	43.7	45.7	42.9	43.5	43.2	43.2	42.7	
	女子	小学校	1年	8.4	8.6	8.3	8.4	8.1	8.0	8.0	8.4	8.0	8.4	8.3	8.6	8.5	8.5
			2年	10.1	10.2	10.1	10.9	9.8	10.0	10.0	10.1	9.8	10.1	10.3	10.3	10.2	10.3
3年			11.6	11.3	12.0	11.7	11.7	11.8	11.7	11.6	11.7	11.8	11.7	11.9	12.0	12.1	
4年			13.6	13.9	13.6	13.4	13.5	13.7	13.6	14.1	13.8	13.7	13.8	13.7	13.9	14.0	
5年			15.7	16.1	15.7	16.2	15.9	16.1	16.4	16.1	16.4	16.4	16.3	16.6	16.4	16.4	
6年			18.9	18.9	19.4	19.4	19.4	19.2	19.2	19.5	19.4	19.3	19.3	19.7	19.6	19.4	
中学校		1年	21.1	20.7	21.5	20.4	21.2	21.4	21.2	21.3	21.2	21.6	21.5	21.8	21.3	21.4	
		2年	23.5	23.4	23.7	23.0	23.7	23.6	23.4	23.8	23.5	23.8	23.8	23.9	23.5	23.5	
		3年	25.1	24.2	25.0	23.8	25.2	24.7	25.0	24.9	24.9	25.3	24.7	24.9	24.7	24.8	
高等学校 全日制		1年	23.9	25.1	24.9	25.5	25.6	25.1	25.0	24.5	25.6	25.7	25.7	25.4	25.3	25.4	
		2年	24.8	25.4	26.0	27.0	26.8	26.2	25.7	25.5	26.2	26.6	26.7	26.2	26.1	26.1	
		3年	25.6	26.3	26.5	27.4	27.4	27.2	26.1	25.9	26.9	26.8	27.2	26.7	26.6	26.4	
高等学校 定時制・ 通信制		1年	23.6	26.3		24.5	26.8	26.0	26.0	27.8	28.2	24.4	26.8	26.0	24.9	24.8	
		2年	25.9	25.6		24.1	26.3	25.2	28.0	26.6	27.9	24.3	27.1	25.3	25.3	25.3	
		3年	24.8	26.9		24.5	26.8	26.5	27.4	27.3	27.8	23.9	27.6	25.5	25.8	25.6	
		4年	24.6	27.0		26.0	27.3	28.2	28.5	20.8	28.3	26.8	29.1	26.0	26.5	25.9	

(2)上体起こし (回)

校種	学年	学年	H11	H12	H13	H14	H15	H16	H17	H18	H19	H20	H21	H22	H23	H24	
男子	小学校	1年	10.2	10.7	10.9	11.1	10.5	11.3	11.4	11.0	10.9	10.6	11.6	11.1	10.6	10.9	
		2年	12.5	13.5	12.7	13.6	13.1	13.8	13.1	13.3	13.4	13.4	14.1	13.7	13.2	13.6	
		3年	14.5	14.5	15.4	15.2	15.1	15.9	15.6	15.2	15.3	15.2	15.8	15.5	15.2	15.7	
		4年	16.1	17.0	16.9	17.6	16.6	17.0	17.0	16.7	17.0	17.4	17.3	17.5	17.4	17.9	
		5年	18.3	18.3	18.1	19.1	19.1	19.0	19.1	18.8	18.9	18.6	19.2	19.0	19.2	19.6	
		6年	19.0	19.8	20.3	20.3	20.8	21.1	20.7	20.8	20.8	20.6	21.5	20.9	21.5	21.6	
	中学校	1年	20.8	21.2	21.7	22.4	22.5	22.2	22.5	22.0	22.4	22.2	22.8	23.4	23.0	23.6	
		2年	22.6	24.6	25.0	25.9	25.9	25.6	25.3	25.9	25.5	26.1	25.9	26.7	26.2	26.7	
		3年	24.9	26.4	27.1	27.7	27.9	28.2	27.6	27.7	27.9	28.0	28.2	28.4	28.5	28.8	
	高等学校 全日制	1年	24.2	25.9	27.1	28.5	28.8	26.6	27.3	27.9	28.3	28.3	28.0	28.2	28.4	28.8	
		2年	25.7	28.0	28.9	31.0	31.6	29.5	28.5	30.0	30.5	29.9	30.1	30.1	29.6	30.2	
		3年	26.8	29.3	30.2	31.4	32.2	29.7	30.9	31.3	31.1	30.2	31.1	30.8	29.8	30.5	
	高等学校 定時制 ・通信制	1年	19.7	22.6		23.9	24.2	20.9	21.7	23.2	26.4	21.0	24.0	25.5	24.1	24.2	
		2年	21.0	21.9		24.6	23.2	28.2	25.6	20.7	24.3	24.9	25.7	27.2	23.7	24.1	
		3年	21.7	22.0		23.6	25.1	31.0	27.0	25.8	26.1	23.6	25.9	27.2	23.8	24.6	
		4年	21.8	21.8		23.6	25.4	22.3	28.7	30.1	27.7	24.7	25.7	26.6	23.1	23.8	
	女子	小学校	1年	9.4	10.0	10.2	10.4	10.2	10.2	10.8	10.5	10.3	10.0	10.8	10.7	10.2	10.4
			2年	11.9	12.7	11.7	12.2	12.3	13.3	12.7	12.7	13.0	12.2	13.1	12.7	12.5	13.0
3年			13.6	13.8	13.8	14.1	13.4	14.4	14.3	14.2	14.1	14.3	14.9	14.5	14.3	14.9	
4年			14.8	15.3	15.4	15.7	15.1	15.7	15.6	15.7	15.7	16.1	16.3	16.2	16.2	16.7	
5年			16.0	16.7	15.8	16.7	16.8	17.0	17.1	17.0	17.2	17.6	17.3	17.4	17.7	18.2	
6年			15.9	17.6	17.3	17.6	18.1	18.1	18.7	18.9	18.7	18.8	19.5	18.5	19.4	19.5	
中学校		1年	16.5	16.5	17.6	17.9	17.9	17.8	18.1	17.9	18.1	18.6	19.1	19.8	19.4	20.1	
		2年	17.7	18.8	20.1	20.2	20.3	20.4	20.2	20.9	20.9	21.0	21.3	21.7	21.7	22.3	
		3年	18.5	18.4	19.8	20.8	20.5	21.4	20.9	21.8	21.7	22.5	22.6	22.2	22.8	23.1	
高等学校 全日制		1年	16.3	18.1	18.8	20.9	21.4	20.8	20.3	21.3	21.8	22.0	21.8	22.0	21.9	22.3	
		2年	17.8	19.0	19.3	22.6	22.9	20.9	21.1	22.3	22.3	22.3	22.6	22.9	22.1	22.7	
		3年	18.2	20.0	20.1	22.7	22.8	20.8	21.2	22.0	22.5	22.4	22.9	23.3	22.0	22.5	
高等学校 定時制 ・通信制		1年	13.7	14.1		16.7	15.8	19.0	18.9	18.6	18.1	18.5	19.0	19.1	17.3	17.9	
		2年	14.0	15.4		16.0	15.1	18.3	17.2	16.0	19.5	20.4	21.0	19.9	17.3	17.5	
		3年	14.3	16.6		15.9	15.0	16.6	19.6	17.4	19.3	13.8	19.6	25.5	17.1	17.3	
		4年	14.1	13.9		16.1	17.4	18.9	19.0	17.0	18.2	15.8	16.4	19.1	16.6	16.3	

(3)長座体前屈 (cm)

校種	学年	学年	H11	H12	H13	H14	H15	H16	H17	H18	H19	H20	H21	H22	H23	H24	
男子	小学校	1年	24.6	25.2	25.2	24.7	24.9	25.3	24.4	26.0	25.5	25.4	26.2	26.7	25.6	25.7	
		2年	25.9	26.9	26.5	27.8	26.6	27.4	25.3	26.8	27.5	26.9	27.6	27.8	27.0	27.3	
		3年	28.0	30.0	29.9	30.7	29.0	30.4	29.6	29.8	30.1	28.8	29.2	28.8	29.2	29.5	
		4年	30.2	29.9	30.3	31.7	32.3	29.9	30.9	31.3	31.0	31.3	31.1	31.9	30.9	31.2	
		5年	33.5	33.6	31.9	32.2	33.7	33.2	31.8	33.4	33.3	33.0	33.2	34.3	33.1	33.3	
		6年	35.4	34.6	34.2	34.4	36.4	35.4	35.1	36.2	35.5	35.5	35.5	35.3	35.6	35.5	35.5
	中学校	1年	36.0	36.8	37.0	36.3	37.3	36.7	36.9	39.5	36.8	36.9	37.7	38.2	36.9	37.2	
		2年	39.3	39.2	42.3	42.3	41.7	41.2	40.6	42.1	41.9	40.2	41.1	42.0	40.8	41.2	
		3年	42.3	43.1	45.7	46.4	46.8	45.1	45.8	45.6	45.2	44.8	44.4	46.2	44.7	44.8	
	高等学校 全日制	1年	41.4	43.6	45.9	46.8	47.3	45.0	45.8	45.9	45.8	45.4	45.4	46.3	45.7	46.1	
		2年	42.7	45.8	47.2	52.1	50.8	49.3	48.0	48.8	49.3	48.7	48.4	49.1	47.5	48.2	
		3年	43.8	46.1	48.1	50.8	52.4	49.8	49.7	50.3	50.9	49.3	50.3	49.6	47.8	48.9	
	高等学校 定時制 ・通信制	1年	41.6	45.1		41.8	40.1	37.0	44.4	45.1	45.8	42.4	44.0	42.4	42.4	41.9	
		2年	45.8	43.1		41.9	41.0	40.0	45.5	46.6	43.1	38.3	45.8	46.8	42.7	43.0	
		3年	40.2	41.7		45.0	43.6	47.1	47.5	57.8	45.4	39.3	44.7	48.4	43.0	42.2	
		4年	45.4	43.4		45.2	42.0	35.1	44.5	41.4	44.9	45.3	42.2	43.9	43.2	43.8	
	女子	小学校	1年	26.2	26.7	27.4	26.9	27.1	27.4	26.8	28.4	27.8	28.5	28.5	29.1	28.0	28.1
			2年	28.7	29.1	29.3	30.5	29.3	30.2	28.4	29.1	30.5	29.7	31.1	30.6	30.1	30.4
3年			31.2	32.1	32.1	32.8	31.7	33.0	32.6	32.9	33.4	32.9	32.5	32.7	32.5	32.8	
4年			33.2	32.7	32.7	34.6	34.4	33.3	33.7	34.4	35.1	35.2	34.8	35.1	34.8	35.0	
5年			38.0	36.6	35.2	35.8	36.6	37.1	35.4	37.0	37.8	37.2	37.4	38.5	37.5	37.8	
6年			40.1	39.6	37.6	40.0	40.6	38.8	38.6	40.5	40.0	40.0	40.6	40.6	40.6	40.4	
中学校		1年	41.0	39.5	40.7	40.6	41.0	40.4	40.5	41.2	40.6	41.1	41.5	42.1	41.4	41.8	
		2年	42.9	41.7	43.9	43.3	43.3	42.7	42.3	43.9	44.1	43.3	43.3	44.6	43.2	43.8	
		3年	45.4	44.0	46.1	45.2	44.6	44.7	44.8	45.8	45.6	44.4	44.6	45.0	45.0	45.4	
高等学校 全日制		1年	43.0	43.2	43.7	44.9	45.1	45.9	42.7	45.2	44.4	44.8	44.3	45.5	45.2	45.6	
		2年	43.4	44.5	44.8	48.6	47.6	46.1	45.0	45.8	46.1	45.9	45.8	45.5	45.7	46.4	
		3年	44.6	46.3	44.9	49.5	48.3	46.5	46.5	46.2	47.5	46.5	47.0	46.7	45.9	46.6	
高等学校 定時制 ・通信制		1年	49.4	46.1		39.7	41.1	52.4	45.6	43.2	42.3	41.6	48.9	41.3	42.9	41.6	
		2年	47.2	42.0		41.4	37.8	46.5	43.6	42.4	42.9	39.4	45.7	43.5	42.6	42.1	
		3年	39.7	42.8		41.9	39.4	42.4	39.5	43.0	44.3	37.8	46.0	38.9	42.0	42.3	
		4年	44.3	41.6		42.4	41.2	43.8	41.4	41.4	40.9	38.7	44.1	41.5	41.9	40.3	

(4) 反復横とび (点)

校種	学年	学年	H11	H12	H13	H14	H15	H16	H17	H18	H19	H20	H21	H22	H23	H24
男子	小学校	1年	23.3	25.2	24.6	25.2	24.5	24.2	23.2	23.4	24.7	24.9	25.2	25.5	26.0	26.1
		2年	26.7	31.8	28.8	28.8	28.6	28.2	27.1	27.9	29.2	28.8	28.8	30.0	29.4	29.9
		3年	31.4	32.2	32.5	31.2	31.4	32.5	30.3	31.4	31.7	31.9	31.6	32.3	32.6	33.4
		4年	33.9	34.4	35.5	35.2	35.6	35.5	35.1	34.9	35.9	36.1	35.8	36.4	36.4	37.5
		5年	36.1	39.4	38.1	38.5	38.9	39.9	38.7	38.7	39.4	39.4	39.4	39.9	40.4	41.1
		6年	39.1	40.5	42.5	41.3	42.9	43.4	41.4	42.1	43.0	42.1	43.1	42.7	44.2	44.4
	中学校	1年	42.3	41.0	42.6	42.7	45.2	44.3	43.5	43.5	43.7	43.9	44.8	46.4	46.2	47.6
		2年	45.5	44.9	47.2	47.6	48.6	47.8	47.8	47.7	47.2	48.2	47.7	49.5	49.3	50.0
		3年	47.7	47.6	49.9	50.2	51.8	50.6	50.7	50.9	49.8	50.7	50.8	52.2	52.2	52.8
	高等学校 全日制	1年	45.9	50.8	51.4	53.3	51.7	50.4	50.3	52.7	51.8	53.1	52.8	53.5	53.3	54.4
		2年	48.3	51.7	53.2	55.9	55.2	53.3	52.0	53.2	53.5	54.6	54.9	54.7	54.8	55.9
		3年	50.6	53.8	54.7	56.0	56.8	55.0	53.2	55.0	54.9	54.6	55.1	55.5	54.8	56.3
	高等学校 定時制 ・通信制	1年	41.2	45.1		44.3	42.4	40.4	43.4	43.9	49.6	38.4	46.7	46.3	46.3	46.6
		2年	42.7	42.0		42.3	43.6	48.6	44.0	42.9	44.8	44.3	44.8	50.0	47.1	47.5
		3年	46.4	43.2		41.4	48.6	51.6	47.9	46.6	47.0	43.6	42.4	48.5	47.6	47.8
4年		44.5	44.6		42.1	44.4	44.0	47.0	41.0	50.3	41.6	45.1	46.1	46.6	46.3	
女子	小学校	1年	22.4	24.7	23.2	23.8	23.7	22.8	22.6	23.1	23.9	24.2	24.3	24.5	24.9	25.0
		2年	26.3	29.9	27.9	28.0	27.3	27.4	26.7	27.0	28.0	27.2	27.4	28.8	27.9	28.6
		3年	29.8	30.2	30.4	29.5	30.7	30.4	28.9	29.8	30.2	30.4	29.8	30.7	30.7	31.5
		4年	32.2	32.2	32.7	32.7	33.5	33.3	33.0	32.9	33.9	33.7	33.6	34.2	34.4	35.4
		5年	34.9	37.2	36.2	36.3	36.3	37.1	35.5	36.2	36.9	37.2	36.8	37.7	37.7	38.7
		6年	35.4	38.0	39.8	38.2	39.8	39.9	38.7	39.2	40.2	39.6	40.0	39.4	41.2	41.3
	中学校	1年	38.0	37.0	38.2	38.9	40.0	39.6	38.5	39.4	39.3	40.1	40.4	41.9	42.1	43.5
		2年	39.5	38.0	41.7	41.6	43.2	42.3	42.0	41.8	41.5	42.6	42.8	43.7	43.5	44.5
		3年	40.7	38.8	42.1	42.0	43.3	43.3	43.2	43.0	42.7	43.6	43.7	44.0	44.6	45.1
	高等学校 全日制	1年	39.6	41.7	42.4	43.4	43.3	41.7	41.5	43.6	43.6	44.9	44.7	45.4	45.3	46.4
		2年	40.4	42.8	43.3	46.3	44.8	42.8	43.4	44.4	44.1	45.6	45.2	46.1	45.5	46.6
		3年	42.3	44.8	44.8	46.2	45.9	44.0	42.8	44.9	44.8	45.2	45.6	46.2	45.5	46.4
	高等学校 定時制 ・通信制	1年	35.1	35.1		33.5	36.4	38.8	36.5	43.4	38.7	34.9	48.5	40.1	39.0	39.7
		2年	36.5	35.9		34.1	35.8	37.1	39.7	39.8	34.9	39.2	46.8	42.5	40.0	40.2
		3年	36.5	35.7		34.8	37.1	36.6	38.3	39.0	37.3	30.7	39.9	42.1	39.6	40.4
4年		36.5	32.8		34.1	36.3	37.5	39.0	37.6	37.2	33.1	32.4	41.1	37.3	38.1	

(5) 持久走 (秒)

校種	学年	学年	H11	H12	H13	H14	H15	H16	H17	H18	H19	H20	H21	H22	H23	H24
男子	中学校	1年	434.3	429.2	457.9	438.5	446.9	445.2	454.9	439.3	439.9	438.5	437.5	433.0	428.9	430.0
		2年	397.4	395.6	419.1	409.1	411.0	408.1	414.4	405.6	405.3	409.8	402.9	406.1	396.3	394.0
		3年	385.3	384.5	406.1	394.8	395.4	387.3	398.1	392.0	392.5	390.4	388.4	388.2	383.5	379.3
	高等学校 全日制	1年	396.7	385.8	382.3	380.3	382.8	412.8	409.4	399.7	400.2	407.2	404.4	394.8	395.7	393.8
		2年	378.9	379.0	373.0	367.1	360.9	387.1	407.8	391.1	386.6	393.1	387.1	386.1	383.9	380.5
		3年	378.3	381.0	375.7	373.7	363.5	385.0	397.6	386.6	390.3	386.1	388.5	392.0	385.8	384.2
	高等学校 定時制 ・通信制	1年	409.8	450.2		562.2	464.5		432.4	458.7	479.7		502.1	472.7	467.0	470.9
		2年	413.8	442.2		456.8	467.8		401.1	413.3	443.5		472.3	449.8	476.5	466.7
		3年	400.1	459.8		510.2	427.4		450.1		434.6		542.0	443.2	469.6	453.9
4年		380.8	450.4		468.3	411.8		414.1	392.0	418.9		491.8	493.6	474.2	488.0	
女子	中学校	1年	298.0	305.0	311.1	311.5	318.1	310.3	316.1	312.3	313.9	306.3	314.0	311.9	309.4	309.0
		2年	292.6	295.9	299.7	304.3	307.2	297.2	300.5	299.2	301.0	321.9	298.8	302.3	296.0	294.5
		3年	290.7	296.2	307.4	308.0	316.6	299.8	307.1	301.3	302.9	322.3	298.8	304.4	298.6	297.0
	高等学校 全日制	1年	307.5	312.1	308.1	306.0	303.8	319.2	315.8	315.3	315.5	309.1	317.3	311.8	313.7	312.4
		2年	303.2	310.8	308.4	292.9	301.4	328.2	315.7	313.2	317.2	304.5	317.0	313.7	315.6	312.3
		3年	304.5	306.3	315.0	299.0	300.0	317.3	328.0	318.5	317.5	311.4	315.8	309.4	317.1	316.9
	高等学校 定時制 ・通信制	1年	335.3	431.9		421.9	397.8		355.7	382.9	371.4		388.1	380.4	382.2	371.7
		2年	323.0	426.6		431.7	367.1		408.9	404.3	359.1		385.8	522.0	374.4	370.8
		3年	323.8	397.3		396.6	386.5		364.3		367.7		541.0	488.0	376.7	376.2
4年		328.3	408.2		517.2	377.9		364.5		363.0		594.7	578.0	379.9	388.9	

(6) 20mシャトルラン (回)

校種	学年	学年	H11	H12	H13	H14	H15	H16	H17	H18	H19	H20	H21	H22	H23	H24		
男子	小学校	1年	14.0	13.9	13.8	13.8	13.5	14.2	13.4	14.0	14.8	15.3	15.7	17.3	15.8	15.8	15.8	
		2年	22.0	23.4	23.0	22.0	22.3	23.2	20.7	22.7	25.4	24.1	24.2	26.8	24.3	25.7		
		3年	26.2	27.9	31.0	27.2	29.7	31.6	32.8	30.5	30.4	31.4	31.8	33.0	32.5	34.2		
		4年	33.5	36.5	38.8	36.5	37.5	37.0	36.7	36.4	39.9	38.2	39.6	41.5	40.3	42.1		
		5年	42.2	41.5	43.6	40.3	43.4	44.1	43.7	45.3	45.2	44.4	45.2	49.6	47.6	49.2		
		6年	48.0	50.6	52.3	49.3	53.6	53.1	51.8	53.4	53.4	51.8	54.2	55.0	56.8	56.8		
	中学校	1年	60.0	53.3	54.3	50.4	60.7	56.9	58.2	61.9	60.0	56.9	59.4	62.4	64.8	65.7		
		2年	66.1	72.6	67.4	70.5	72.9	75.8	76.7	82.2	77.8	75.1	74.3	76.2	78.8	81.1		
		3年	71.7	78.8	70.2	82.4	78.6	80.9	80.2	85.3	85.3	81.7	86.1	84.6	85.6	88.2		
	高等学校 全日制	1年	67.5	77.7	77.0	87.7	83.6				86.5	87.4	80.7	83.2	78.2	80.2	83.4	
		2年	71.8	63.3	87.0	99.5	97.8				82.9	92.9	85.5	88.1	80.5	86.5	90.3	
		3年	75.8		92.5	99.3	102.3				91.4	94.2	80.5	89.2	80.0	85.3	89.7	
	高等学校 定時制 ・通信制	1年	44.7	49.1		55.4	45.1	32.8	39.1	45.5	29.6	51.3	45.2	47.0	57.2	58.0		
		2年	46.5	51.1		52.3	57.7	52.5	49.6	30.6	41.7	34.9	58.0	60.7	58.5	59.7		
		3年	60.9	47.2		55.6	62.1	54.1	59.9	54.6	46.8	56.5	42.5	61.2	63.4	61.5		
		4年	54.6	62.2		52.3	52.6	43.3	51.1	44.4	60.0	58.8	62.0	61.5	54.3	56.5		
女子	小学校	1年	12.2	13.3	12.5	11.9	11.8	12.2	12.3	12.3	12.4	13.0	13.7	13.9	13.1	13.1		
		2年	17.2	18.0	18.9	18.2	17.2	18.0	17.4	17.6	19.3	18.1	18.3	20.4	18.4	19.5		
		3年	20.9	22.4	23.8	21.4	22.2	24.0	25.8	21.9	22.3	23.8	23.2	23.5	23.3	24.6		
		4年	26.2	28.6	30.8	27.2	29.0	27.9	28.3	27.1	28.4	28.6	29.1	29.7	29.1	30.6		
		5年	33.6	34.8	33.2	32.7	32.2	33.8	32.5	33.6	33.6	34.4	34.6	36.7	35.2	36.6		
		6年	34.6	38.2	40.7	37.4	40.5	40.6	40.2	39.2	39.9	38.7	41.1	41.4	42.2	42.0		
	中学校	1年	40.4	37.8	36.7	37.1	42.2	43.0	38.1	42.1	40.2	38.9	43.3	42.4	44.9	45.9		
		2年	44.3	45.6	47.6	45.5	49.8	50.5	50.6	55.9	50.6	46.6	50.6	50.8	52.3	53.9		
		3年	44.5	51.6	43.3	49.8	49.2	50.3	51.9	55.5	50.4	49.7	52.7	51.0	52.9	54.0		
	高等学校 全日制	1年	32.8	41.1	40.6	48.9	48.0				46.8	49.9	48.3	50.4	47.1	46.6	48.2	
		2年	37.6	30.7	37.0	55.7	58.0				48.2	54.3	51.7	53.9	49.8	49.7	51.5	
		3年	50.3		49.3	55.6	57.8				47.0	55.2	50.9	52.8	48.4	48.2	51.3	
	高等学校 定時制 ・通信制	1年	25.9	23.3		24.7	27.2	24.4	28.7	10.0	18.2	26.0	52.5	36.7	30.3	30.5		
		2年	21.3	28.9		22.1	25.6	26.5	25.7	18.3	25.3	21.3	35.0	26.3	32.5	30.6		
		3年	24.3	29.7		30.7	25.1	30.4	25.0	23.1	23.8	30.6	24.4	31.5	32.4	31.6		
		4年	26.7	24.8		25.0	27.3	27.9	30.3	29.0	26.9	28.1	20.0	30.9	27.6	27.3		

(7) 50m走 (秒)

校種	学年	H11	H12	H13	H14	H15	H16	H17	H18	H19	H20	H21	H22	H23	H24	
男子	小学校	1年	11.9	11.9	11.9	11.9	11.8	11.6	11.7	11.7	11.7	11.7	11.5	11.5	11.5	11.5
		2年	10.8	10.7	10.9	10.8	10.8	10.9	10.8	10.8	10.7	10.7	10.6	10.7	10.6	10.5
		3年	10.3	10.3	10.2	10.5	10.3	10.3	10.4	10.1	10.2	10.2	10.1	10.1	10.0	10.0
		4年	9.8	9.9	9.8	9.9	9.9	9.9	9.8	9.8	9.7	9.7	9.6	9.6	9.6	9.6
		5年	9.4	9.5	9.4	9.5	9.4	9.3	9.4	9.4	9.4	9.4	9.4	9.3	9.3	9.3
		6年	9.0	9.1	9.0	9.1	9.0	8.9	9.1	9.0	8.9	8.9	8.9	8.9	8.9	8.9
	中学校	1年	8.6	8.7	8.7	8.8	8.7	8.8	8.7	8.8	8.7	8.7	8.7	8.7	8.6	8.6
		2年	8.0	8.2	8.1	8.2	8.2	8.2	8.1	8.2	8.2	8.1	8.2	8.1	8.1	8.1
		3年	7.7	7.7	7.8	7.7	7.7	7.7	7.7	7.7	7.8	7.7	7.7	7.7	7.7	7.6
	高等学校 全日制	1年	7.7	7.7	7.5	7.6	7.6	7.6	7.6	7.6	7.6	7.7	7.6	7.6	7.6	7.6
		2年	7.7	7.5	7.4	7.4	7.4	7.4	7.6	7.5	7.4	7.4	7.4	7.4	7.4	7.4
		3年	7.6	7.4	7.3	7.3	7.3	7.2	7.3	7.3	7.4	7.4	7.3	7.4	7.4	7.3
	高等学校 定時制 ・通信制	1年	8.3	8.0		8.6	8.8	8.2	8.2	8.2	7.9	8.2	8.0	8.0	8.0	8.0
		2年	8.1	8.3		8.4	8.0	7.4	7.9	7.8	8.2	8.1	8.1	7.8	7.9	7.9
		3年	7.8	8.3		7.9	7.9	7.3	8.1	7.6	7.7	11.1	8.3	8.1	7.9	7.8
		4年	7.9	8.1		7.8	7.8	7.5	7.7	7.5	7.6	8.2	8.4	8.3	7.9	7.9
女子	小学校	1年	12.3	12.0	12.2	12.1	12.0	12.0	11.9	12.1	12.1	12.1	11.9	11.8	11.9	11.8
		2年	11.0	11.1	11.2	11.0	11.0	11.1	11.1	11.2	11.1	11.0	11.0	11.0	10.9	10.9
		3年	10.5	10.5	10.6	10.6	10.5	10.6	10.6	10.5	10.6	10.5	10.4	10.3	10.4	10.3
		4年	10.0	10.1	10.1	10.2	10.0	10.1	10.0	10.0	10.0	9.9	9.9	10.0	9.9	9.9
		5年	9.5	9.6	9.7	9.7	9.7	9.5	9.6	9.7	9.6	9.5	9.6	9.5	9.5	9.5
		6年	9.2	9.3	9.2	9.3	9.3	9.2	9.3	9.2	9.2	9.2	9.1	9.1	9.2	9.2
	中学校	1年	9.2	9.2	9.2	9.2	9.3	9.2	9.1	9.2	9.2	9.2	9.2	9.1	9.2	9.2
		2年	9.0	9.1	8.9	9.0	9.0	8.9	8.9	9.0	9.0	9.0	8.9	8.9	8.9	8.9
		3年	8.9	9.0	9.0	8.9	9.0	8.9	8.9	8.9	8.9	8.9	8.9	8.9	8.9	8.8
	高等学校 全日制	1年	9.3	9.1	9.1	9.0	9.0	9.1	9.1	9.0	8.9	9.0	9.0	8.9	9.0	9.0
		2年	9.3	9.1	9.0	9.0	9.0	9.1	9.2	9.0	9.0	9.0	9.0	9.0	9.0	9.0
		3年	9.3	9.2	9.0	9.0	9.0	9.1	9.1	9.0	9.0	9.2	9.0	9.0	9.1	9.0
	高等学校 定時制 ・通信制	1年	10.0	10.1		10.0	10.0	9.4	9.4	9.8	9.6	9.4	9.7	9.7	9.5	9.5
		2年	10.9	10.7		10.3	10.1	10.3	9.5	9.8	9.4	9.7	10.3	9.7	9.7	9.7
		3年	10.3	10.5		10.6	10.9	10.0	9.7	9.5	9.7	11.5	10.0	9.7	9.9	9.7
		4年	10.4	9.9		10.6	10.6	9.9	9.7	9.1	9.8	8.9	10.4	10.2	10.0	10.0

平成24年度東京都児童・生徒体力・運動能力、生活・運動習慣等調査結果



(8) 立ち幅とび (cm)

校種	学年	学年	H11	H12	H13	H14	H15	H16	H17	H18	H19	H20	H21	H22	H23	H24		
男子	小学校	1年	112.7	113.7	112.8	109.7	110.7	110.3	110.4	111.5	111.9	111.4	111.7	112.0	111.3	111.3	111.3	
		2年	125.9	126.0	124.6	124.1	124.8	124.0	123.1	125.0	124.2	123.4	125.7	123.9	123.0	122.8	122.8	
		3年	135.6	135.1	137.7	134.0	133.4	136.5	133.6	135.2	135.0	135.6	133.5	135.6	133.9	133.2	133.2	
		4年	145.9	145.7	146.3	143.8	145.0	143.0	146.1	145.7	143.2	144.1	141.2	143.6	143.2	143.1	143.1	
		5年	154.8	152.9	153.4	155.5	150.6	155.4	154.5	152.8	152.5	154.1	152.6	152.2	152.1	151.8	151.8	
		6年	164.1	163.1	165.9	164.6	163.2	164.7	163.5	162.9	164.2	162.8	163.6	162.0	162.7	162.2	162.2	
	中学校	1年	172.6	176.4	173.0	171.7	175.2	173.5	175.6	172.8	176.7	174.5	174.0	175.0	174.4	174.9	174.9	
		2年	191.6	189.3	192.0	188.6	190.6	191.9	190.2	190.0	189.9	192.8	190.0	189.7	190.8	191.3	191.3	
		3年	204.2	207.5	204.9	204.7	202.9	205.8	204.6	204.7	204.5	205.2	203.0	206.1	205.0	206.2	206.2	
	高等学校 全日制	1年	212.9	217.3	216.7	221.0	221.6	216.8	215.6	217.4	214.5	216.4	216.3	216.1	215.2	216.2	216.2	
		2年	218.6	221.2	224.5	227.9	228.3	225.8	217.6	222.9	222.2	224.8	222.2	221.6	221.1	222.4	222.4	
		3年	223.5	228.0	227.3	228.1	234.0	230.8	227.2	227.3	225.8	227.9	226.3	225.7	225.2	227.0	227.0	
	高等学校 定時制・ 通信制	1年	204.4	206.5		208.8	193.6	198.2	197.3	180.6	195.7	207.7	205.3	198.1	205.9	205.1	205.1	
		2年	205.7	210.4		204.5	203.2	220.5	209.7	203.7	209.4	206.3	205.2	206.0	209.4	209.4		
		3年	214.1	207.5		212.9	219.2	229.4	219.8	212.8	217.0	205.1	201.9	216.7	210.7	211.7		
		4年	208.9	215.7		209.1	214.3	216.6	212.6	229.7	230.3	198.6	220.3	212.3	213.5	210.8		
	女子	小学校	1年	102.7	105.4	104.4	100.2	103.4	101.6	102.5	103.6	103.9	102.0	103.1	104.0	103.2	103.9	103.9
			2年	117.0	116.4	114.6	114.3	117.2	113.8	113.6	114.2	115.1	113.7	116.7	113.3	113.9	114.6	
3年			127.6	127.1	126.2	125.9	124.2	124.8	124.7	125.6	125.5	125.8	124.0	126.5	124.2	124.8	124.8	
4年			138.9	136.9	136.0	134.1	136.0	133.6	137.5	136.9	133.8	134.3	133.0	133.6	134.1	134.5	134.5	
5年			146.2	147.6	143.4	145.4	140.7	145.1	145.5	143.2	142.5	145.3	144.5	142.6	143.6	143.9	143.9	
6年			156.7	151.6	152.4	153.9	153.2	151.6	152.9	153.3	153.4	151.6	153.7	152.0	152.5	152.4	152.4	
中学校		1年	156.3	155.6	156.1	152.6	155.1	154.5	158.5	156.9	157.7	157.4	158.2	159.3	157.3	158.9	158.9	
		2年	161.4	159.7	162.3	159.4	159.4	162.8	162.7	161.1	163.0	161.9	162.6	162.4	162.4	163.4	163.4	
		3年	164.5	161.3	163.8	160.5	161.3	163.4	166.1	162.4	165.5	164.8	164.6	164.9	164.1	165.8	165.8	
高等学校 全日制		1年	152.3	164.4	164.4	169.0	170.7	168.4	165.0	166.9	166.1	168.2	166.4	169.3	166.5	167.9	167.9	
		2年	163.8	166.6	167.2	172.2	172.1	169.7	164.2	168.0	165.6	168.3	167.8	169.5	166.9	168.9	168.9	
		3年	164.9	169.6	167.9	170.6	171.9	170.1	166.2	170.6	168.4	167.2	170.2	169.9	167.0	168.5	168.5	
高等学校 定時制・ 通信制		1年	151.6	152.6		146.6	152.9	155.9	156.9	144.5	144.6	147.9	149.3	150.4	152.1	152.4		
		2年	151.3	148.2		144.7	145.0	152.1	166.9	130.5	153.3	141.4	155.9	154.5	153.2	150.3		
		3年	147.9	160.1		135.5	142.2	150.6	151.5	140.7	160.1	133.4	147.2	159.0	151.7	151.6		
		4年	149.5	151.1		140.6	151.5	149.8	152.8	143.0	157.9	144.1	143.8	145.8	149.3	147.7		

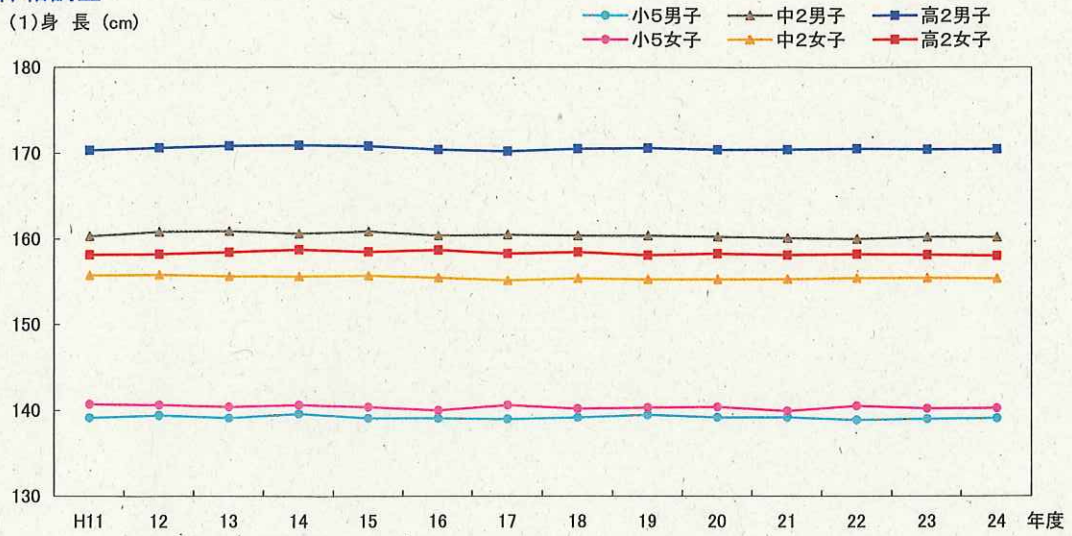
(9) ハンド(ソフト)ボール投げ (m)

校種	学年	学年	H11	H12	H13	H14	H15	H16	H17	H18	H19	H20	H21	H22	H23	H24	
男子	小学校	1年	8.7	8.0	8.3	8.4	8.3	8.1	8.3	8.2	8.2	8.5	8.4	8.5	8.0	7.8	
		2年	12.2	12.7	12.3	12.1	11.8	11.9	12.0	12.1	12.5	12.9	12.6	12.1	11.6	11.4	
		3年	16.5	16.2	16.9	15.6	16.1	16.0	15.7	16.0	16.2	16.8	16.6	16.3	15.7	15.2	
		4年	19.7	20.7	20.8	20.1	19.7	20.0	19.9	20.4	20.4	20.6	20.7	20.2	19.6	19.1	
		5年	24.3	24.5	24.9	24.0	23.4	23.4	23.5	23.5	24.1	24.1	24.3	24.3	23.4	22.8	
		6年	28.3	28.4	28.6	28.2	27.8	27.3	27.6	27.6	28.0	27.7	27.9	27.9	27.4	26.8	
	中学校	1年	17.5	19.0	18.2	18.4	18.5	18.1	18.1	18.2	18.1	18.1	17.8	18.1	17.8	17.7	
		2年	20.2	21.3	21.3	21.4	20.9	20.6	20.8	21.0	20.4	20.9	20.4	20.8	20.5	20.4	
		3年	22.7	23.9	23.2	24.2	23.6	23.5	23.3	23.4	23.1	23.2	23.1	23.5	22.9	23.0	
	高等学校 全日制	1年	24.1	24.9	25.6	25.5	24.5	24.9	25.1	24.7	24.8	24.7	24.5	24.4	24.3	24.0	
		2年	24.6	25.5	26.8	26.3	26.6	26.2	25.7	26.1	26.1	26.1	25.6	25.3	25.4	25.2	
		3年	26.1	26.8	27.1	27.1	27.3	27.1	26.9	27.3	27.2	26.5	26.5	26.8	26.1	26.0	
	高等学校 定時制・ 通信制	1年	22.3	22.0		22.3	21.2	22.2	22.5	20.3	20.6	26.3	22.1	22.7	22.6	22.3	
		2年	22.4	22.7		23.7	21.2	24.8	22.7	23.4	22.0	24.3	22.8	24.2	22.6	22.8	
		3年	23.9	23.8		23.8	24.9	28.6	23.1	22.0	23.4	24.1	23.1	25.7	23.3	22.9	
		4年	24.0	23.0		24.9	24.8	21.4	26.0	27.1	24.0	24.1	23.6	27.1	23.9	23.2	
	女子	小学校	1年	5.6	5.5	5.6	5.5	5.3	5.6	5.5	5.4	5.3	5.7	5.4	5.6	5.4	5.3
			2年	7.3	7.2	7.6	7.3	7.2	7.2	7.5	7.1	7.3	7.6	7.4	7.4	7.1	7.1
3年			9.7	9.7	9.8	9.3	9.0	9.1	9.6	9.4	9.2	9.4	9.4	9.6	9.1	9.1	
4年			11.5	12.2	12.1	11.3	11.1	11.1	11.6	12.0	11.6	11.6	11.6	11.4	11.2	11.1	
5年			13.8	14.6	14.1	13.7	12.8	13.7	13.5	13.9	13.6	14.2	13.8	13.7	13.1	13.1	
6年			15.6	16.0	16.0	15.4	15.3	15.4	16.0	15.8	16.1	15.8	15.8	15.2	15.2	14.9	
中学校		1年	11.5	11.9	11.5	12.0	11.6	11.7	11.4	11.6	11.5	11.6	11.5	11.6	11.1	11.0	
		2年	12.4	12.9	12.8	12.9	12.9	12.6	12.9	12.7	12.8	12.9	12.8	12.9	12.4	12.3	
		3年	13.2	13.3	13.9	13.3	13.4	13.5	13.7	13.7	13.8	13.8	13.5	13.7	13.3	13.2	
高等学校 全日制		1年	13.2	13.7	13.9	13.9	14.0	13.7	14.4	14.1	14.2	13.8	13.8	14.1	13.7	13.6	
		2年	14.0	13.7	14.2	14.4	14.2	14.5	14.3	14.5	14.2	14.3	13.8	14.1	13.9	14.0	
		3年	14.2	14.3	14.4	14.7	14.5	14.4	15.0	14.4	14.6	14.3	14.5	14.3	14.3	14.0	
高等学校 定時制・ 通信制		1年	12.9	12.5		11.8	13.1	14.7	12.4	11.7	12.4	12.3	12.2	12.1	12.0	12.1	
		2年	12.1	12.6		11.0	11.0	12.3	12.0	9.8	10.9	13.7	12.5	14.5	12.3	11.9	
		3年	12.0	13.0		11.4	12.1	12.7	12.8	12.3	11.7	12.2	12.5	13.3	12.3	12.2	
		4年	13.4	12.6		12.2	12.4	13.8	12.6	10.7	11.9	13.7	13.3	13.8	12.5	12.4	

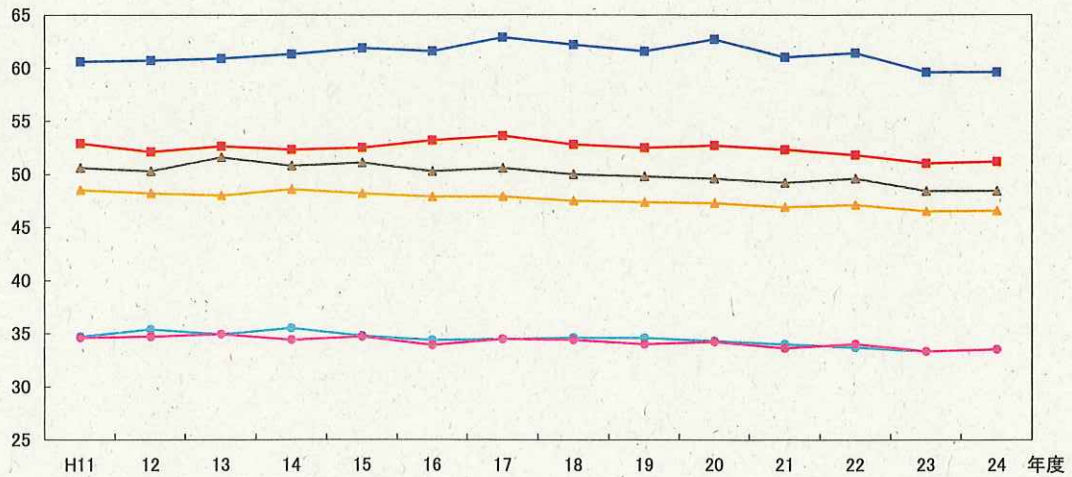
小学校第5学年、中学校第2学年及び高等学校(全日制)第2学年を抽出したグラフ

1 体格調査

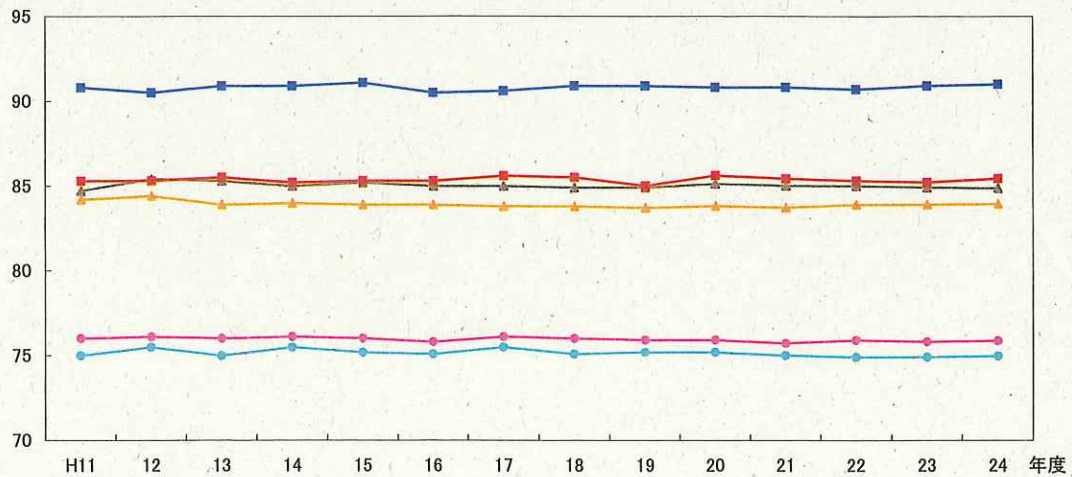
(1)身長 (cm)



(2)体重 (kg)



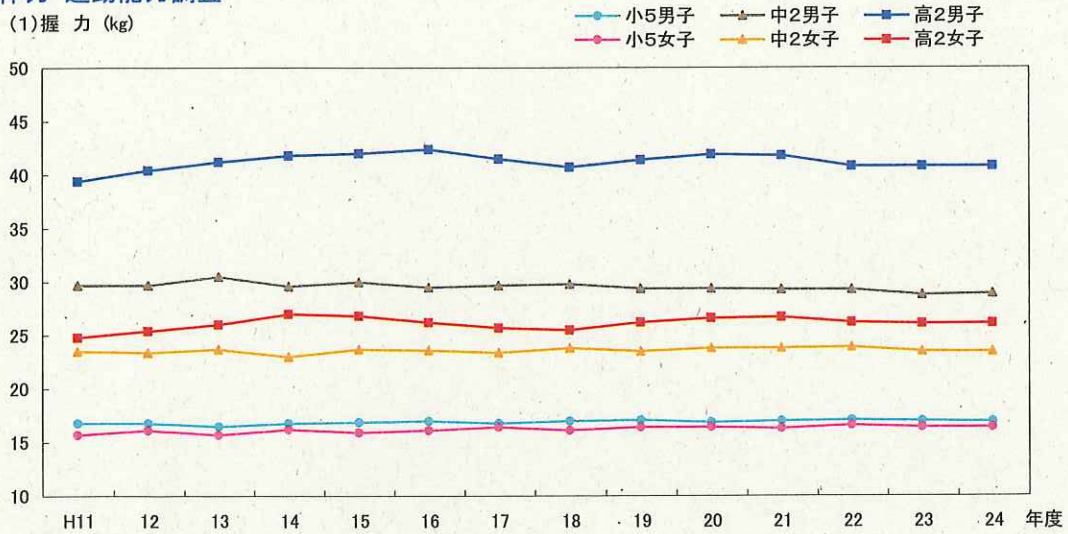
(3)座高 (cm)



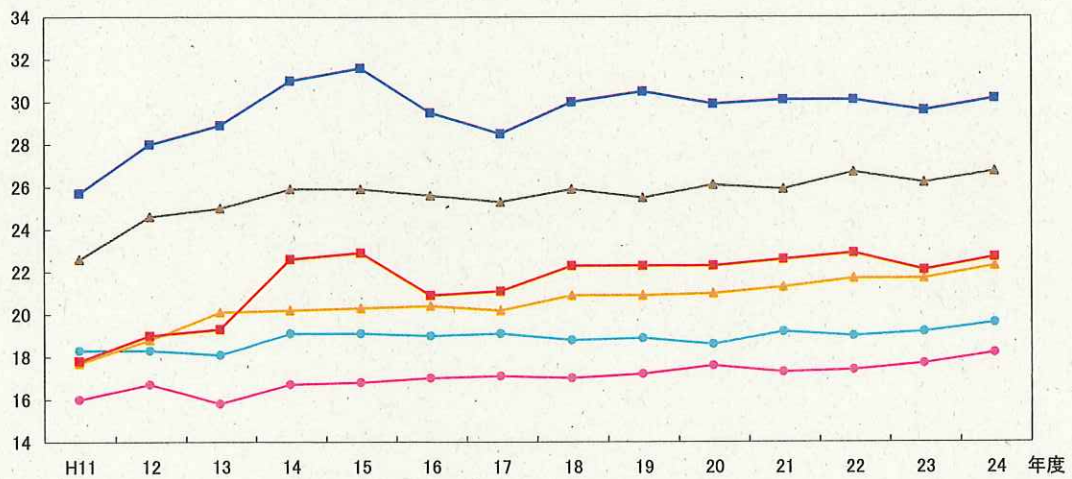
平成24年度東京都児童・生徒体力・運動能力・生活・運動習慣等調査結果

## 2 体力・運動能力調査

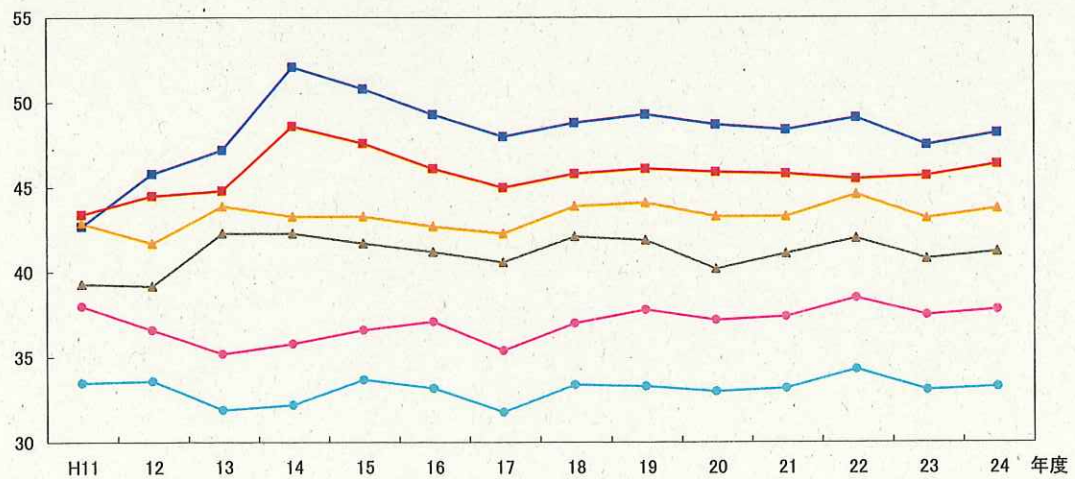
(1) 握力 (kg)



(2) 上体起こし (回)

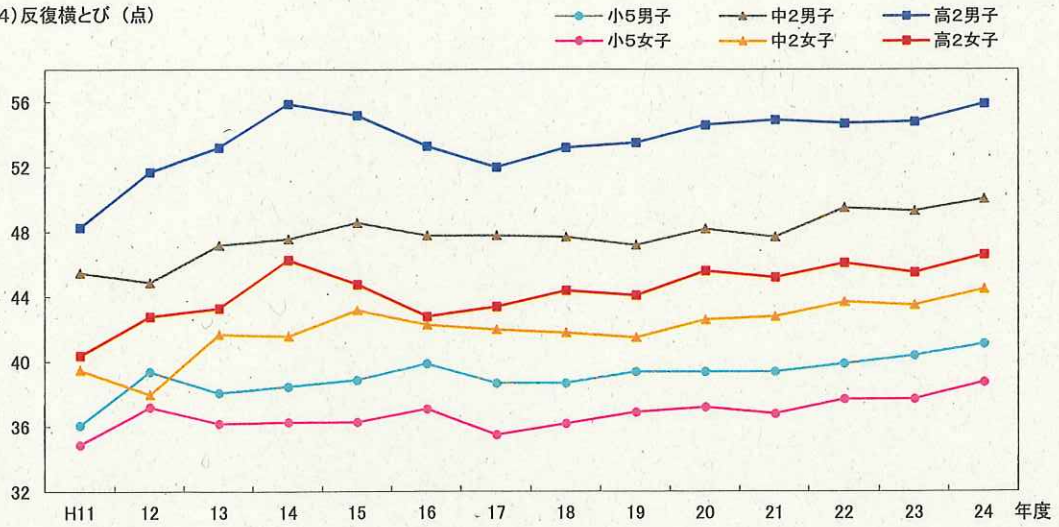


(3) 長座体前屈 (cm)

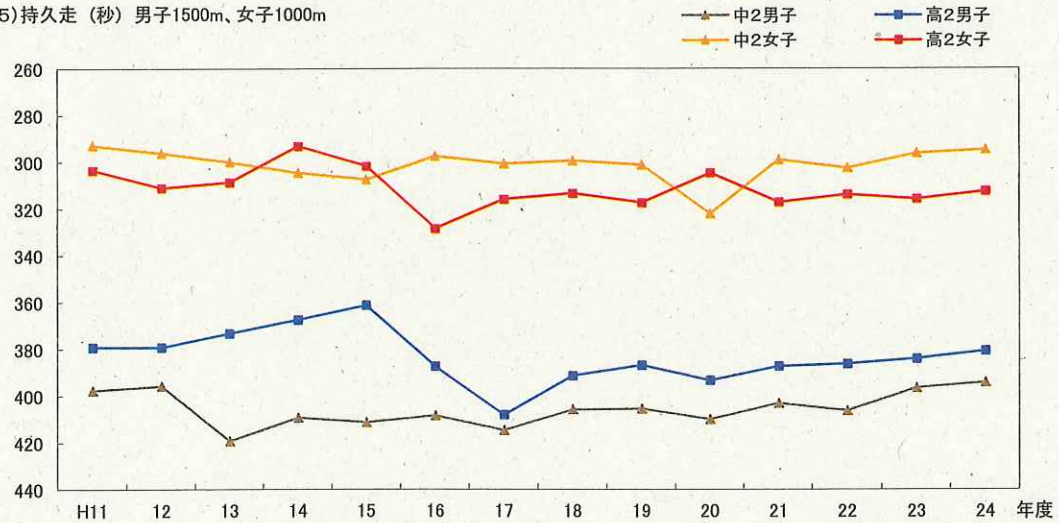


平成24年度東京都児童・生徒体力・運動能力・生活・運動習慣等調査結果

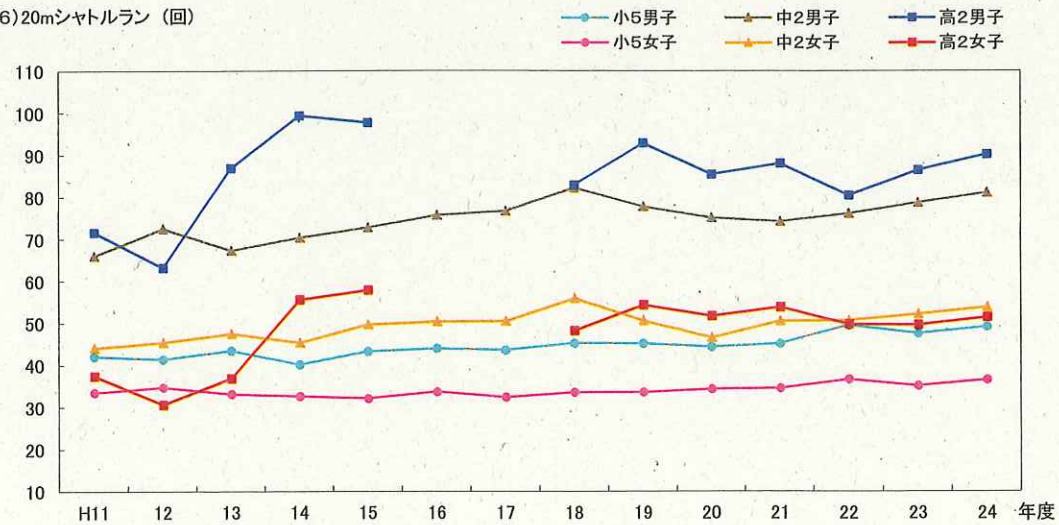
(4) 反復横とび (点)



(5) 持久走 (秒) 男子1500m、女子1000m

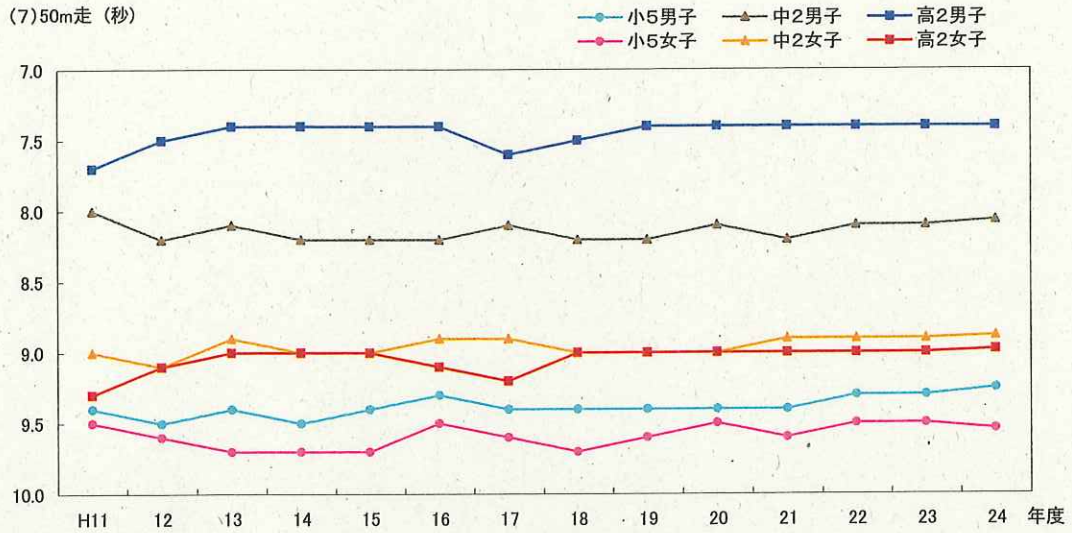


(6) 20mシャトルラン (回)

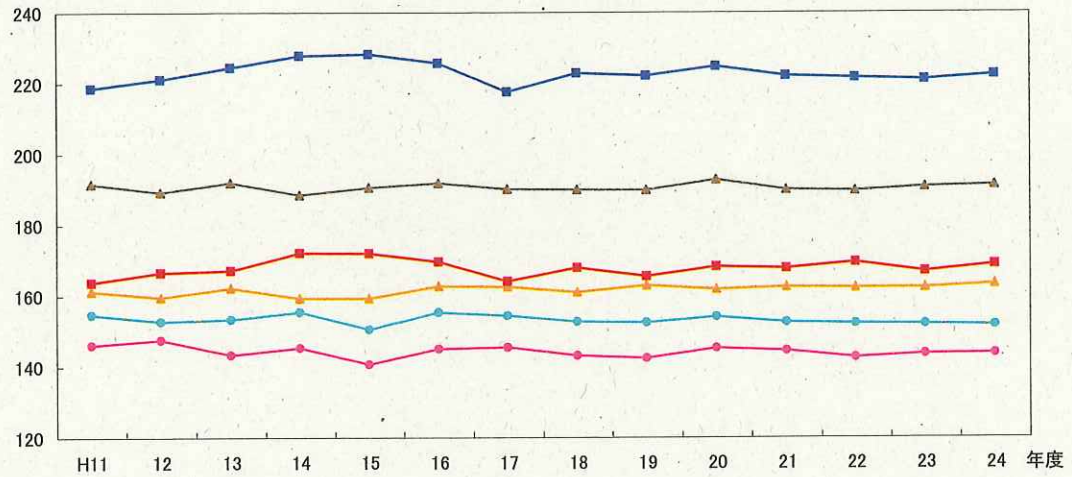


※高校生は平成16年度、17年度のデータがない

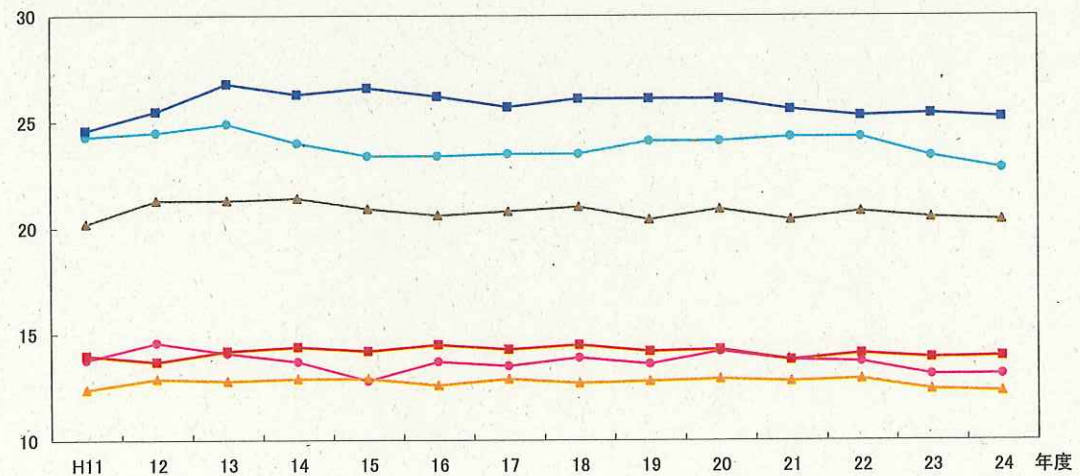
(7)50m走 (秒)



(8)立ち幅とび (cm)



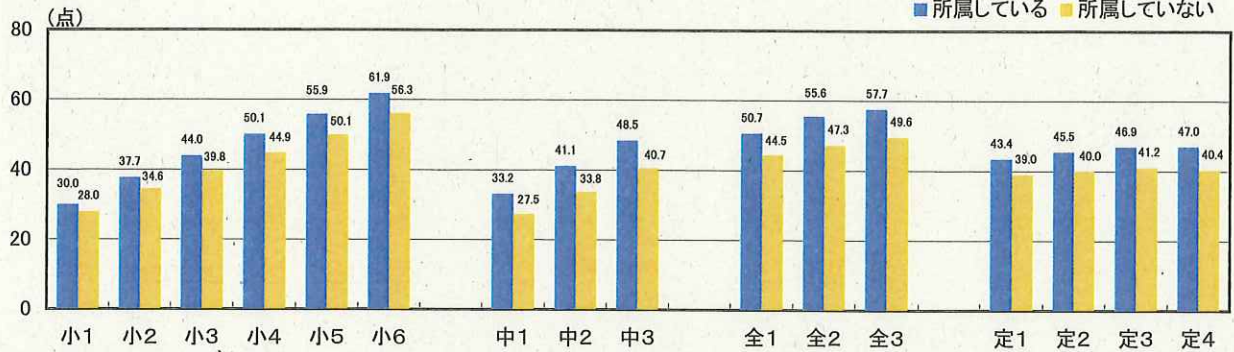
(9)ハンドボール投げ(小学校はソフトボール) (m)



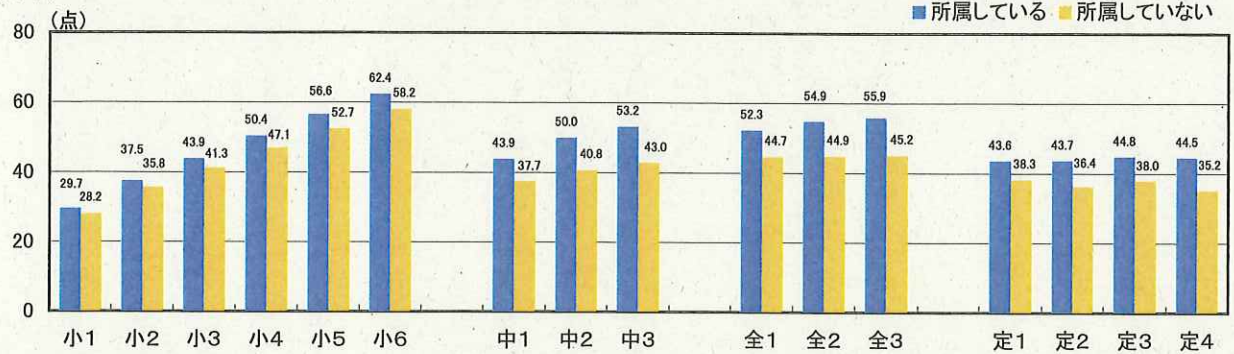
# 11 生活・運動習慣等調査結果と体力テスト合計点との関連

## (1) 運動部等の所属の有無と体力合計点の平均

【男子】

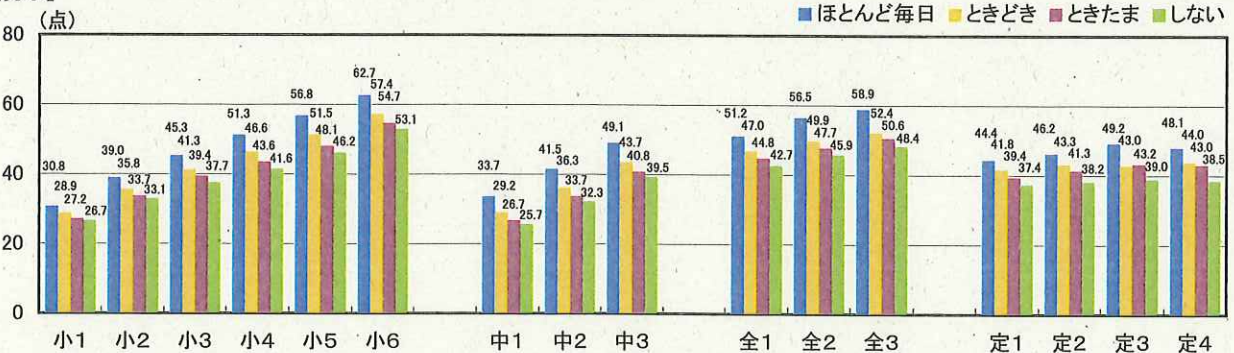


【女子】

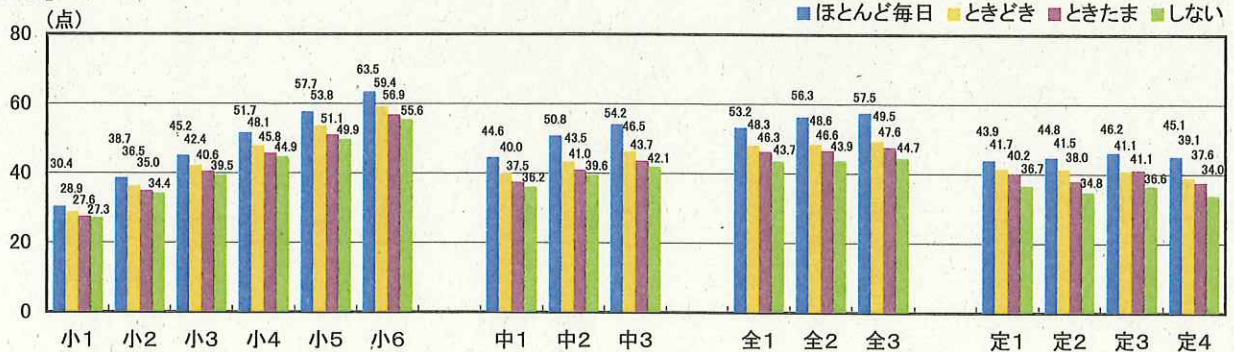


## (2) 運動等の実施頻度と体力合計点の平均

【男子】



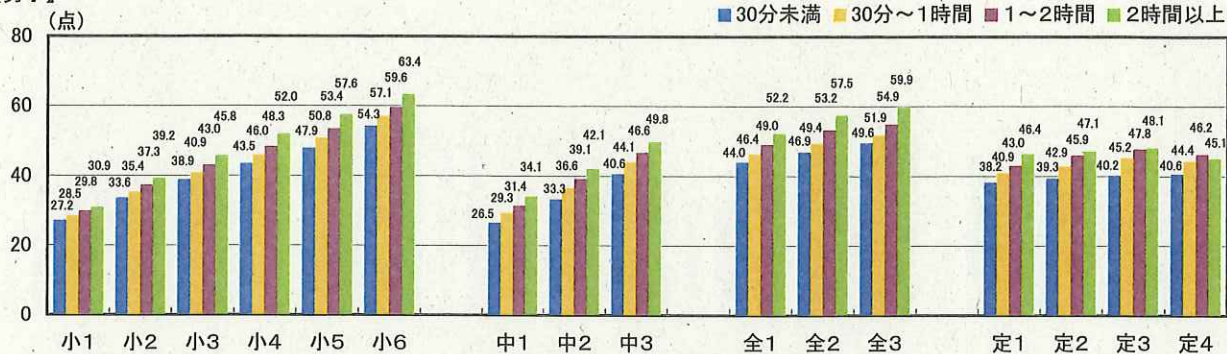
【女子】



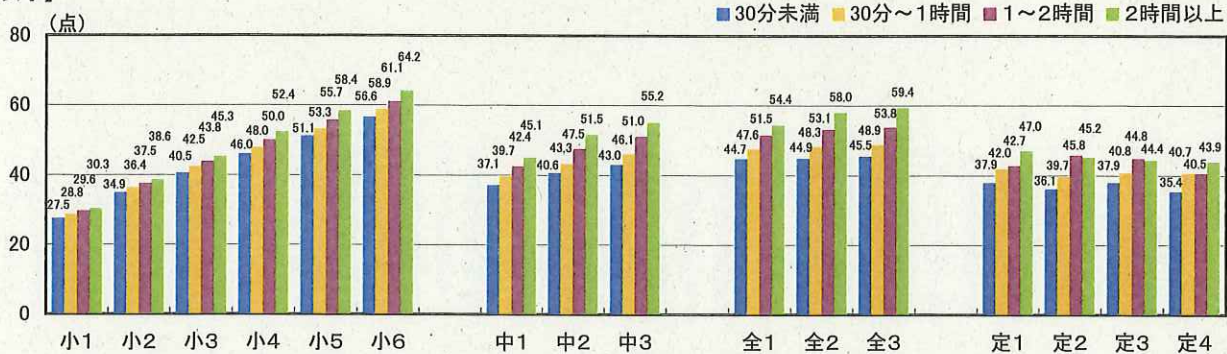
平成24年度東京都児童・生徒体力・運動能力・生活・運動習慣等調査結果

(3) 1日の運動時間と体力合計点の平均

【男子】

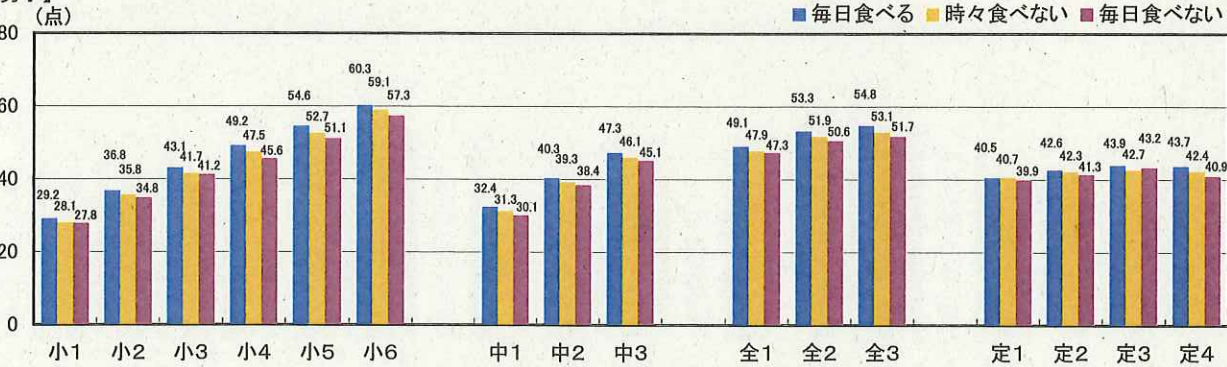


【女子】

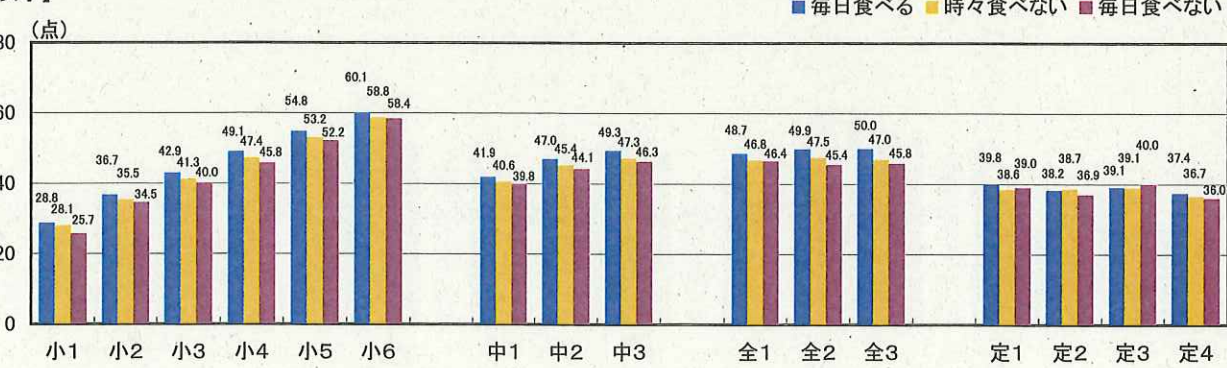


(4) 朝食の摂取状況と体力合計点の平均

【男子】

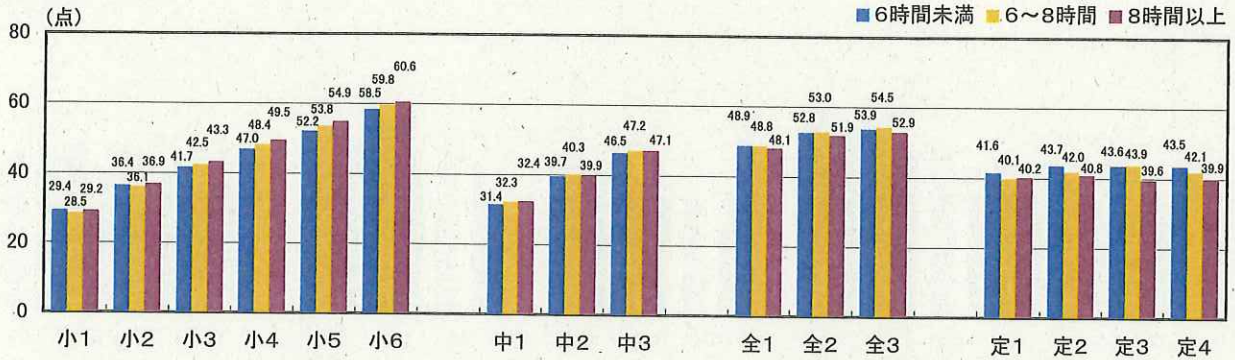


【女子】

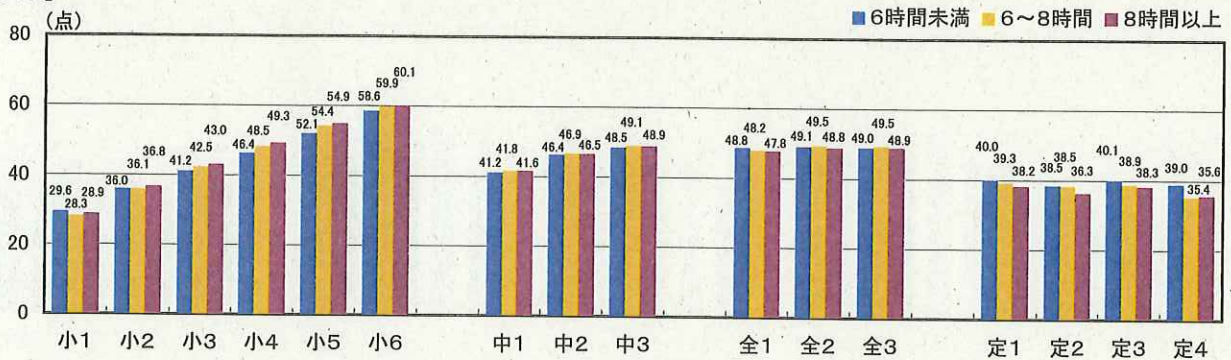


(5) 1日の睡眠時間と体力合計点の平均

【男子】

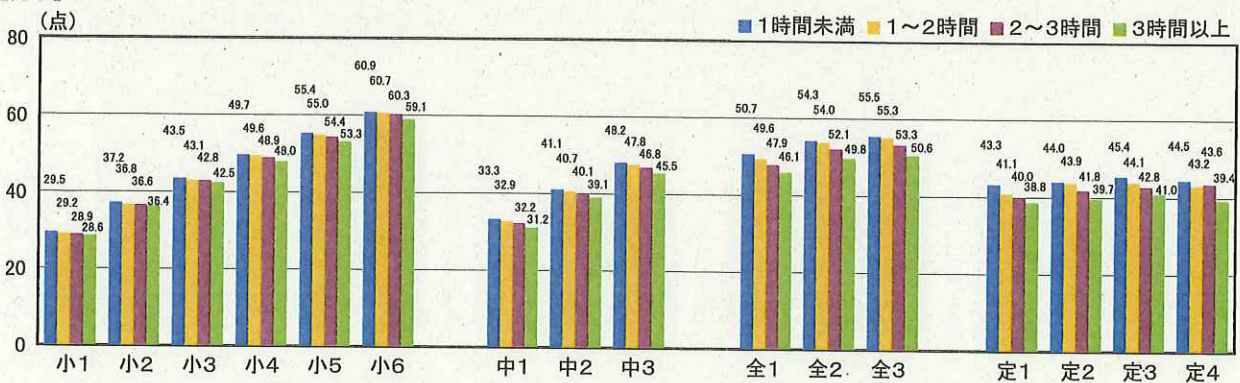


【女子】

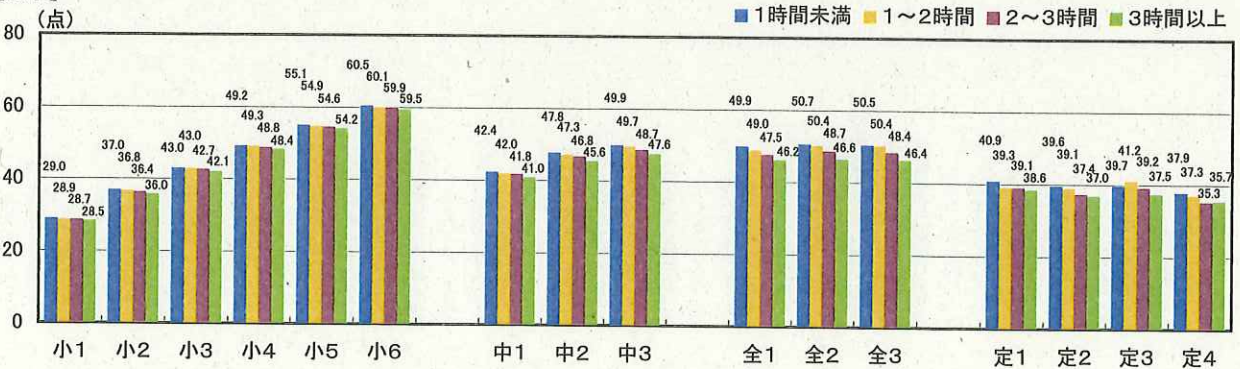


(6) テレビの視聴時間と体力合計点の平均

【男子】



【女子】





# 12 5年前（平成20年度）の東京都調査結果との比較

## (1) 平均値の比較一覧

調査項目	区分	小学校						中学校			高等学校(全日制)			高等学校(定時制・通信制)			
		第1学年	第2学年	第3学年	第4学年	第5学年	第6学年	第1学年	第2学年	第3学年	第1学年	第2学年	第3学年	第1学年	第2学年	第3学年	第4学年
身長	H24	116.8	122.8	128.5	133.8	139.1	145.1	152.6	160.2	165.8	168.9	170.4	171.2	168.4	169.8	170.0	170.4
	H20	116.9	122.9	128.5	134.3	139.2	145.1	152.9	160.3	165.8	168.9	170.4	171.4	168.1	169.7	170.9	171.4
	差	-0.1	-0.1	0.0	-0.5	-0.1	0.0	-0.3	-0.1	0.0	0.0	0.0	-0.2	0.3	0.1	-0.9	-1.0
体重	H24	21.1	23.7	25.6	29.9	33.5	37.8	43.2	48.4	53.5	58.0	59.6	61.2	58.9	60.2	61.6	63.1
	H20	21.4	24.0	27.2	30.9	34.3	38.6	44.4	49.6	54.9	60.0	62.7	62.9	57.7	62.0	65.7	64.7
	差	-0.3	-0.3	-0.6	-1.0	-0.8	-0.8	-1.2	-1.2	-1.4	-2.0	-3.1	-1.7	1.2	-1.8	-4.1	-1.6
座高	H24	64.9	67.7	70.4	72.7	75.0	77.6	81.1	84.9	88.1	90.0	91.0	91.7	90.0	90.8	91.8	91.5
	H20	65.0	67.9	70.5	72.9	75.2	77.6	81.3	85.1	88.2	90.0	90.8	91.7	90.3	90.2	90.6	91.3
	差	-0.1	-0.2	-0.1	-0.2	-0.2	0.0	-0.2	-0.2	-0.1	0.0	0.2	0.0	-0.3	0.6	1.2	0.2
握力	H24	9.2	11.0	12.9	14.9	17.0	19.8	23.3	28.9	34.2	38.3	40.8	42.2	38.7	40.3	41.2	42.7
	H20	8.7	10.9	13.0	14.6	16.9	19.9	23.4	29.4	34.7	39.4	41.9	43.1	40.0	42.7	42.9	42.9
	差	0.5	0.1	-0.1	0.3	0.1	-0.1	-0.1	-0.5	-0.5	-1.1	-1.1	-0.9	-1.3	-2.4	-1.7	-0.2
上体起こし	H24	10.9	13.6	15.7	17.9	19.6	21.6	23.6	26.7	28.8	28.8	30.2	30.5	24.2	24.1	24.6	23.8
	H20	10.6	13.4	15.2	17.4	18.6	20.6	22.2	26.1	28.0	28.3	29.9	30.2	21.0	24.9	23.6	24.7
	差	0.3	0.2	0.5	0.5	1.0	1.0	1.4	0.6	0.8	0.5	0.3	0.3	3.2	-0.8	1.0	-0.9
長座体前屈	H24	25.7	27.3	29.5	31.2	33.3	35.5	37.2	41.2	44.8	46.1	48.2	48.9	41.9	43.0	42.2	43.8
	H20	25.4	26.9	28.8	31.3	33.0	35.5	36.9	40.2	44.8	45.4	48.7	49.3	42.4	38.3	39.3	45.3
	差	0.3	0.4	0.7	-0.1	0.3	0.0	0.3	1.0	0.0	0.7	-0.5	-0.4	-0.5	4.7	2.9	-1.5
反復横とび	H24	26.1	29.9	33.4	37.5	41.1	44.4	47.6	50.0	52.8	54.4	55.9	56.3	46.6	47.5	47.8	46.3
	H20	24.9	28.8	31.9	36.1	39.4	42.1	43.9	48.2	50.7	53.1	54.6	54.6	38.4	44.3	43.6	41.6
	差	1.2	1.1	1.5	1.4	1.7	2.3	3.7	1.8	2.1	1.3	1.3	1.7	8.2	3.2	4.2	4.7
持久走	H24							4300	3940	379.3	393.8	380.5	384.2	470.9	466.7	453.9	488.0
	H20							4385	409.8	390.4	407.2	393.1	386.1				
	差							85	15.8	11.1	13.4	12.6	1.9				
20mシャトルラン	H24	15.8	25.7	34.2	42.1	49.2	56.8	65.7	81.1	88.2	83.4	90.3	89.7	58.0	59.7	61.5	56.5
	H20	15.3	24.1	31.4	38.2	44.4	51.8	56.9	75.1	81.7	80.7	85.5	80.5	51.3	34.9	56.5	58.8
	差	0.5	1.6	2.8	3.9	4.8	5.0	8.8	6.0	6.5	2.7	4.8	9.2	6.7	24.8	5.0	-2.3
50m走	H24	11.5	10.5	10.0	9.6	9.3	8.9	8.6	8.1	7.6	7.6	7.4	7.3	8.0	7.9	7.8	7.9
	H20	11.7	10.7	10.2	9.7	9.4	8.9	8.7	8.1	7.7	7.7	7.4	7.4	8.2	8.1	11.1	8.2
	差	0.2	0.2	0.2	0.1	0.1	0.0	0.1	0.0	0.1	0.1	0.0	0.1	0.2	0.2	3.3	0.3
立ち幅とび	H24	111.3	122.8	133.2	143.1	151.8	162.2	174.9	191.3	206.2	216.2	224.2	227.0	205.1	209.4	211.7	210.8
	H20	111.4	123.4	135.6	144.1	154.1	162.8	174.5	192.8	205.2	216.4	224.8	227.9	207.7	206.3	205.1	198.6
	差	-0.1	-0.6	-2.4	-1.0	-2.3	-0.6	0.4	-1.5	1.0	-0.2	-2.4	-0.9	-2.6	3.1	6.6	12.2
ハンドボール(ソフトボール)投げ	H24	7.8	11.4	15.2	19.1	22.8	26.8	17.7	20.4	23.0	24.0	25.2	26.0	22.3	22.8	22.9	23.2
	H20	8.5	12.9	16.8	20.6	24.1	27.7	18.1	20.9	23.2	24.7	26.1	26.5	26.3	24.3	24.1	24.1
	差	-0.7	-1.5	-1.6	-1.5	-1.3	-0.9	-0.4	-0.5	-0.2	-0.7	-0.9	-0.5	-4.0	-1.5	-1.2	-0.9
体力テスト合計点	H24	29.1	36.8	43.0	49.0	54.4	60.2	32.3	40.2	47.1	48.8	52.9	54.2	40.5	42.2	43.4	42.4
	H20	28.5	36.6	42.4	48.1	53.1	58.7	30.1	38.8	45.3	49.1	52.5	53.4	41.9	39.0	42.0	44.0
	差	0.6	0.2	0.5	0.9	1.3	1.5	2.2	1.4	1.8	-0.2	0.4	0.8	-1.4	3.2	1.4	-1.7

調査項目	区分	小学校						中学校			高等学校(全日制)			高等学校(定時制・通信制)			
		第1学年	第2学年	第3学年	第4学年	第5学年	第6学年	第1学年	第2学年	第3学年	第1学年	第2学年	第3学年	第1学年	第2学年	第3学年	第4学年
身長	H24	115.8	121.8	127.6	133.5	140.2	146.9	152.2	155.3	157.0	157.6	158.0	158.3	156.6	157.0	157.4	157.5
	H20	116.1	121.9	127.9	133.9	140.4	146.6	152.2	155.3	157.2	157.5	158.3	158.3	154.3	155.6	158.7	159.1
	差	-0.3	-0.1	-0.3	-0.4	-0.2	0.3	0.0	0.0	-0.2	0.1	-0.3	0.0	2.3	1.4	-1.3	-1.6
体重	H24	20.7	23.1	26.1	29.3	33.5	38.3	43.2	46.5	49.2	50.3	51.2	51.5	51.1	51.9	51.4	52.5
	H20	20.9	23.5	26.6	30.0	34.2	38.7	43.9	47.3	50.2	51.5	52.7	53.0	51.2	55.5	52.4	55.7
	差	-0.2	-0.4	-0.5	-0.7	-0.7	-0.4	-0.7	-0.8	-1.0	-1.2	-1.5	-1.5	-0.1	-3.6	-1.0	-3.2
座高	H24	64.5	67.3	70.0	72.7	75.8	79.2	82.2	83.9	84.9	85.1	85.4	85.5	85.2	85.6	85.7	86.3
	H20	64.6	67.4	70.2	72.9	75.9	78.9	82.0	83.8	84.9	85.1	85.6	85.5	84.3	83.4	82.4	83.8
	差	-0.1	-0.1	-0.2	-0.2	-0.1	0.3	0.2	0.1	0.0	0.0	-0.2	0.0	0.9	2.2	3.3	2.5
握力	H24	8.5	10.3	12.1	14.0	16.4	19.4	21.4	23.5	24.8	25.4	26.1	26.4	24.8	25.3	25.6	25.9
	H20	8.4	10.1	11.8	13.7	16.4	19.3	21.6	23.8	25.3	25.7	26.6	26.8	24.4	24.3	23.9	26.8
	差	0.1	0.2	0.3	0.3	0.0	0.1	-0.2	-0.3	-0.5	-0.3	-0.5	-0.4	0.4	1.0	1.7	-0.9
上体起こし	H24	10.4	13.0	14.9	16.7	18.2	19.5	20.1	22.3	23.1	22.3	22.7	22.5	17.9	17.5	17.3	16.3
	H20	10.0	12.2	14.3	16.1	17.6	18.8	18.6	21.0	22.5	22.0	22.3	22.4	18.5	20.4	13.8	15.8
	差	0.4	0.8	0.6	0.6	0.6	0.7	1.5	1.3	0.6	0.3	0.4	0.1	-0.6	-2.9	3.5	0.5
長座体前屈	H24	28.1	30.4	32.8	35.0	37.8	40.4	41.8	43.8	45.4	45.6	46.4	46.6	41.6	42.1	42.3	40.3
	H20	28.5	29.7	32.9	35.2	37.2	40.0	41.1	43.3	44.4	44.8	45.9	46.5	41.6	39.4	37.8	38.7
	差	-0.4	0.7	-0.1	-0.2	0.6	0.4	0.7	0.5	1.0	0.8	0.5	0.1	0.0	2.7	4.5	1.6
反復横とび	H24	25.0	28.6	31.5	35.4	38.7	41.3	43.5	44.5	45.1	46.4	46.6	46.4	39.7	40.2	40.4	38.1
	H20	24.2	27.2	30.4	33.7	37.2	39.6	40.1	42.6	43.6	44.9	45.6	45.2	34.9	39.2	30.7	33.1
	差	0.8	1.4	1.1	1.7	1.5	1.7	3.4	1.9	1.5	1.5	1.0	1.2	4.8	1.0	9.7	5.0
持久走	H24							309.0	294.5	297.0	312.4	312.3	316.9	371.7	370.8	376.2	388.9
	H20							306.3	321.9	322.3	309.1	304.5	311.4				
	差							-2.7	27.4	25.3	-3.3	-7.8	-5.5				
20mシャトルラン	H24	13.1	19.5	24.6	30.6	36.6	42.0	45.9	53.9	54.0	48.2	51.5	51.3	30.5	30.6	31.6	27.3
	H20	13.0	18.1	23.8	28.6	34.4	38.7	38.9	46.6	49.7	48.3	51.7	50.9	26.0	21.3	30.6	28.1
	差	0.1	1.4	0.8	2.0	2.2	3.3	7.0	7.3	4.3	-0.1	-0.2	0.4	4.5	9.3	1.0	-0.8
50m走	H24	11.8	10.9	10.3	9.9	9.5	9.2	9.2	8.9	8.8	9.0	9.0	9.0	9.5	9.7	9.7	10.0
	H20	12.1	11.0	10.5	9.9	9.5	9.2	9.2	9.0	8.9	9.0	9.0	9.2	9.4	9.7	11.5	8.9
	差	0.3	0.1	0.2	0.0	0.0	0.0	0.0	0.								