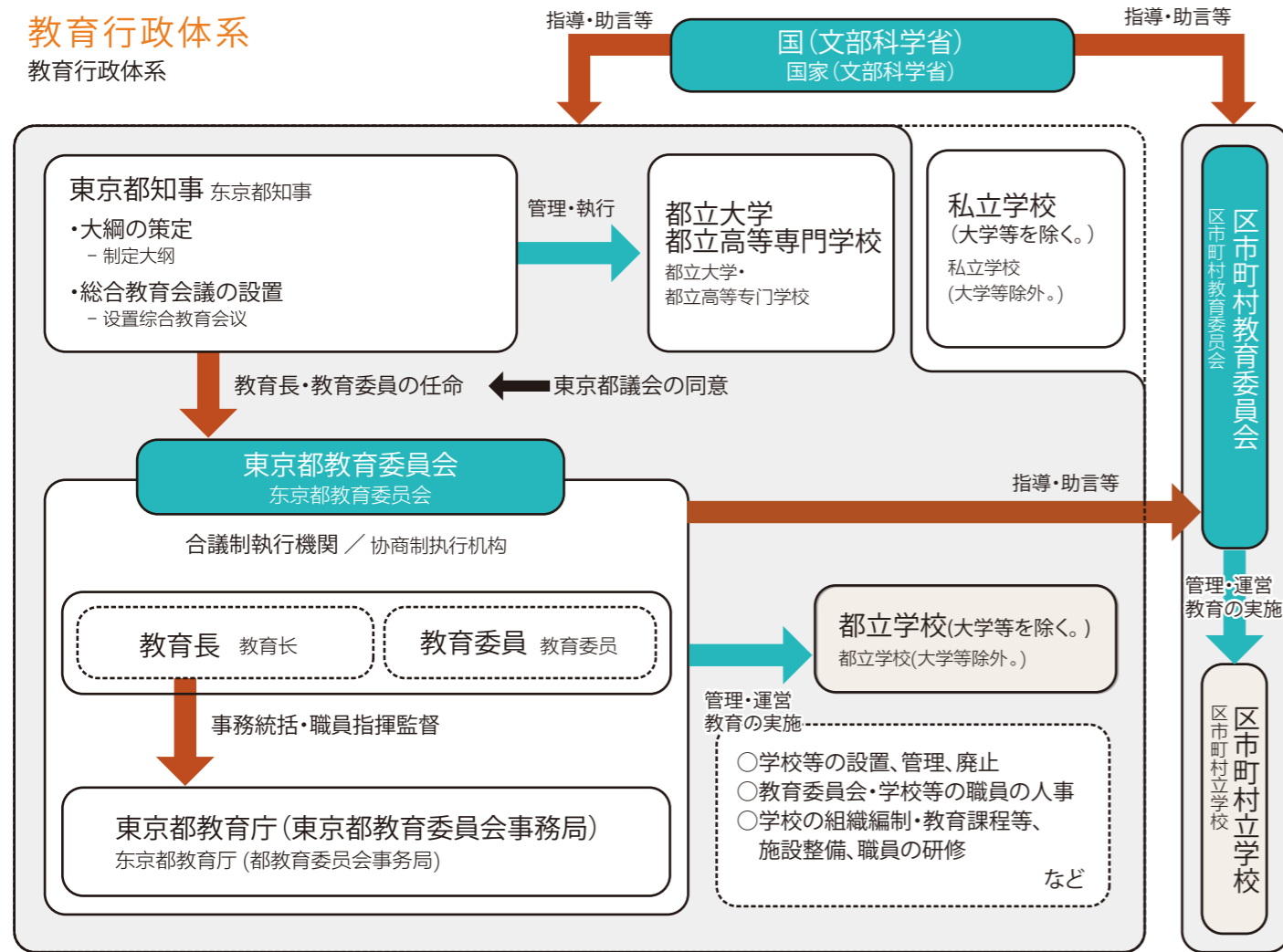
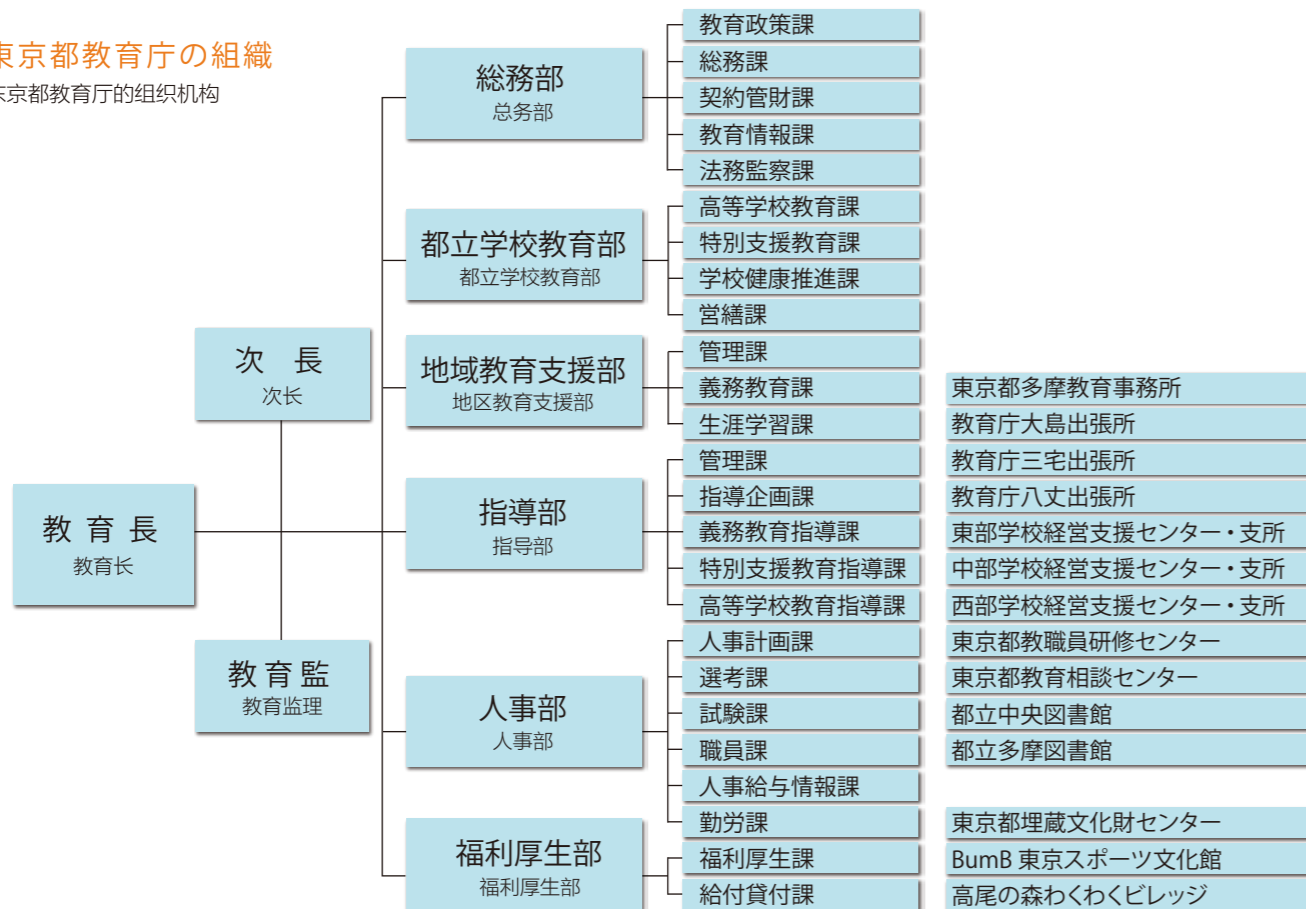


教育行政体系
教育行政体系



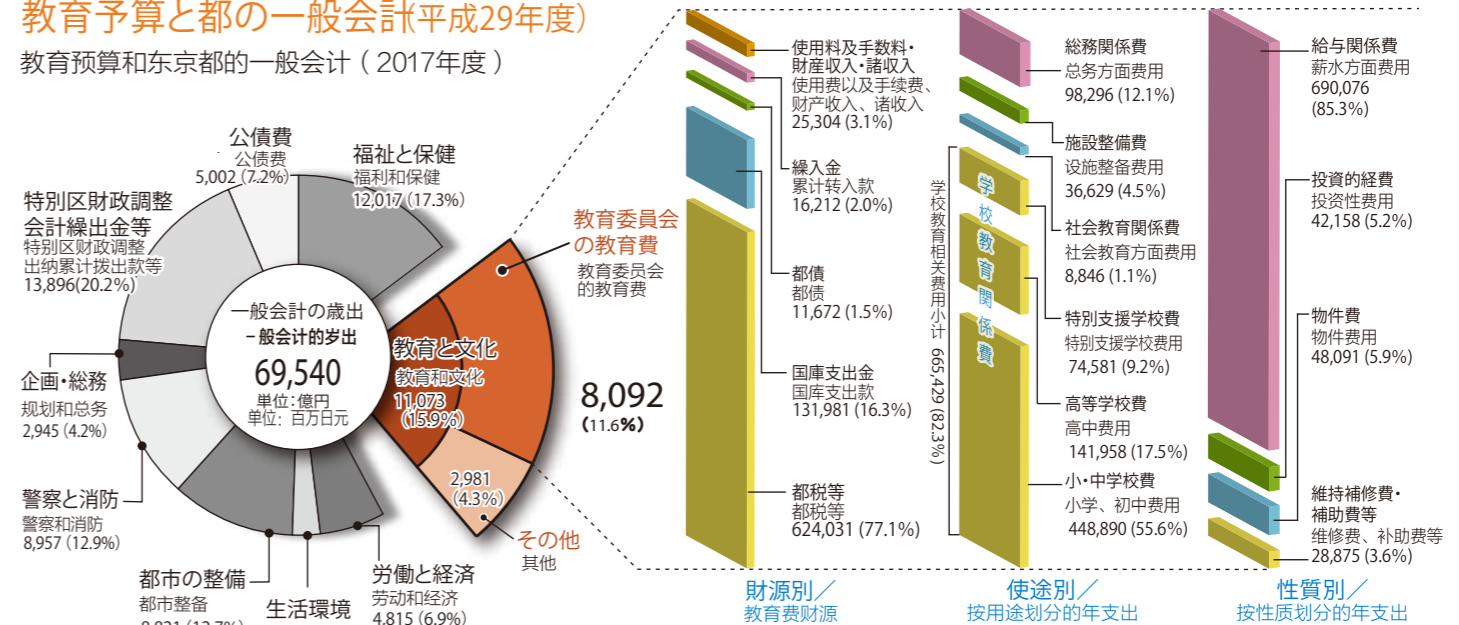
東京都教育庁の組織
東京都教育庁の组织机构



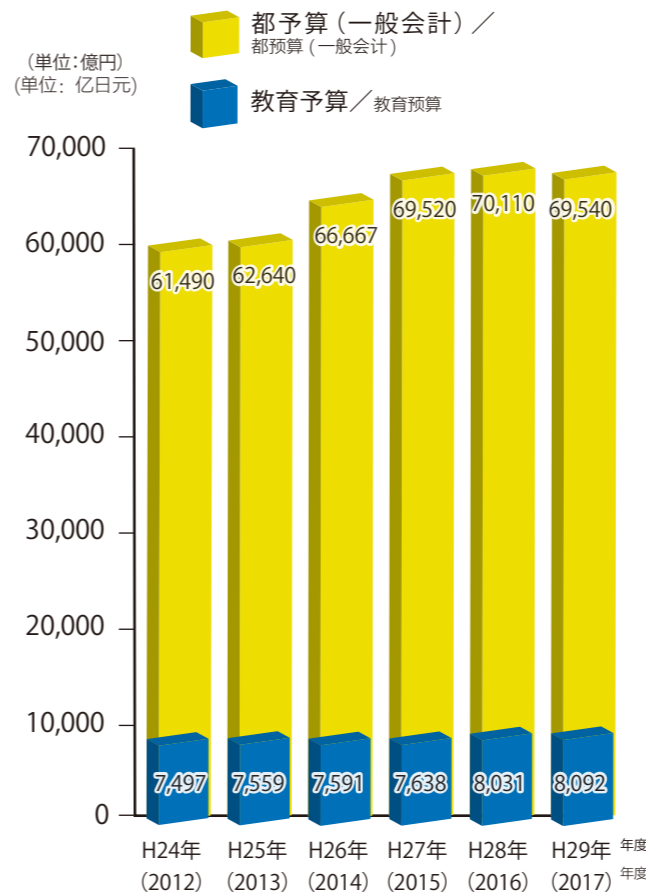
東京都教育委員会の所管に属する平成29年度の教育予算は、8,092億円で、東京都全体の一般会計予算総額6兆9,540億円の11.6%を占めています(平成29年度は、平成29年4月から平成30年3月まで)。

属于東京都教育委员会掌握的2017年度教育预算为8,092亿日元，占整个东京都财政预算总额6兆9,540亿日元的11.6%(2017年度指2017年4月至2018年3月)。

教育予算と都の一般会計(平成29年度)
教育预算和东京都的一般会计(2017年度)



教育予算と都予算の推移(当初予算) /
都预算和教育预算的推移(原始预算)



児童・生徒一人当たりの教育費(公立学校)
(平成27会計年度) /
儿童、学生每人的教育费(公立学校)

