



都立高校には、魅力ある先進的な取り組みがいっぱい！  
本項ではその特色ある取り組みの一部を掲載しています。

## 海外留学等

### 次世代リーダー育成道場

- 都立学校に通う生徒を対象にした留学支援事業です。
- 留学先は、オーストラリア、ニュージーランド、アメリカ合衆国、カナダを予定しており、約11か月間のホームステイをしながら現地校に通います。
- 専門性が高く特色ある教育が受けられる学校が集まる地域に留学できるアドバンストクラスがあります。
- 留学前の事前研修で、学術的知識や能力、リーダーシップ、グローバルマインドを身に付けます。
- 帰国後の事後研修で、次世代リーダー育成道場修了生として、その成果を東京都に還元します。



#### 【事前研修の様子】



先端技術に関する  
発表・共有

#### 【留学中の様子】



現地校での  
プレゼンテーション



和太鼓体験



ホストファミリーとの生活

#### 修了生の声



相手の意見や価値観を尊重し、  
受け入れられるようになった。

新しいアイデアを考えたり、解決策  
を見いだしたりするなど、何事にも  
主体的に取り組むようになった。



#### よくある質問

どのような学校の生徒が、  
参加していますか。

これまで、全日制・定時制の普通科、農業科、  
工業科、ビジネス科、産業科、水産科、芸術科、  
国際学科、総合学科といった多様なタイプの  
学校から生徒が参加しています。

日本の在籍校での進級や卒業の  
扱いはどのようになりますか。

留学の期間は、「留学」の扱いにできるため、  
現地校で修得した単位を所属校の単位に振り  
替え、入学時の学年で進級や卒業が可能です。

海外の大学に進学する修了生は  
どのくらいいますか。

約10人に1人が海外の大学に進学しています。

## 都立高校で国際交流

### ◆世界を知ろう、世界で学ぼう、自分の世界を広げよう◆

東京都教育委員会では、グローバル人材を育成する取り組みの一環として、国際交流に力を入れています。令和6年度、海外派遣は、派遣人数を拡大し、新規国への派遣などに取り組んでいます。

#### 派遣

1週間程度海外へ行き、現地で見聞を広め、多くの生徒にその成果を伝えます。

##### 専門高校生海外派遣

工業、商業、農業等の職業学科の高校生が参加し、先端技術やその取り組みなどに触れます。

<令和5年度派遣国>

ニュージーランド、フィンランド等



<現地の農場現場の視察>

##### 多文化交流派遣

現地の高校生と文化体験や共生社会に関する意見交換などを通じた交流を行います。

<令和5年度派遣先>

アラブ首長国連邦、インドネシア等



<ガムラン楽器演奏による交流>

#### 受入

校内や都内で、留学生と交流します。

##### 東京体験スクール

相互に学校生活や文化を紹介します。

<令和5年度受入国>

カナダ、オーストラリア、ニュージーランド等



<浅草散策>

##### 参加した高校生の声

- 多様な価値観や考え方に触れ、視野が広がった。
- 海外大学への進学やグローバル企業での海外勤務など、将来のキャリアを考える契機となった。
- 世界の人々と協働するため積極的に英語で会話する必要性をあらためて学んだ。
- 異文化の直接体験を通じ、社会貢献のため、自分にできることは何かについて考えた。
- 参加した生徒同士の議論を通して、様々な視点から考えることの楽しさ・大事さを学んだ。

派遣の様子は、こちらの動画を御覧ください。



## オンライン英会話

### ◆「使える英語力」を身に付けよう◆

グローバル人材の育成に向けた「使える英語力」の強化を目指し、「聞く」「話す」活動を中心に個々の生徒のコミュニケーション能力の伸長を図るため、ネイティブ講師との1対1での対話によるオンライン英会話を実施しています。令和5年度から都立高校及び中等教育学校全校に取り組みを拡大しています。

##### ○英会話の内容例

- ・教科書の内容を題材にした会話
- ・スピーチやプレゼンテーションに向けた練習
- ・資格検定試験のリスニング・スピーキング対策
- ・国際交流行事や海外修学旅行等に向けた会話の練習 等



<小石川中等教育学校：授業でのオンライン英会話活用の様子>



## 得意な分野（理数・芸術）の才能を伸ばす特別プログラム

理数・芸術分野に興味・関心の高い生徒を対象として、著名人による講演会や研究機関等見学（理数）、演奏会鑑賞・美術館等見学（芸術）、大学教授等による指導等、高度な教育プログラムを構築し、国内外で活躍する科学者・研究者・芸術家の育成を目指します。

### （参加した高校生の声）

- ・（理数）得意な分野を伸ばすためには、様々な経験をする  
ことが大切だと考えるようになった。
- ・（芸術）芸術を生かした様々な職業があることが分かり、  
将来に向け、更に芸術の分野を極めたい。



（写真は昨年度のプログラムの様子）

## 一人1台の学習者用端末

都立高校の生徒は、一人1台の学習者用端末（スマート・スクール端末）を毎日の学習や学校との連絡など、高校生活に不可欠なツールとして使います。



授業で使用する資料の配布やレポートの提出はスマート・スクール端末を通して行われます。学校からの連絡、委員会や部活動の情報交換などにおいても使われます。

自宅では、授業で課されたレポートや、自らテーマを設定する課題研究の論文などに取り組むために使用します。調べたことを発表するための資料を整えたり、スライドを作成したりすることもあるでしょう。

スマート・スクール端末は、生徒自身が管理します。使いやすくなるよう、自分の端末をカスタマイズすることができます。勉強に役立つものなど、必要なアプリ・ソフトウェアをインストールできます。

この端末は、都立高校の生徒にとって、高校生活を充実させるマストアイテムです。



### 都立高校への入学時に、学習者用端末の準備が必要です。

都立高校では、教育活動のあらゆる場面において、高校段階の学びにふさわしい生徒所有の一人1台端末を活用することにより、一人一人の力を最大限に伸ばしていきます。

端末の購入には、東京都から支援があり、保護者負担額は原則3万円です。

令和6年度入学生の端末購入にかかる保護者負担額は、以下のとおりです。  
（令和7年度入学生に対する支援内容については後日決定します）

保護者負担額\* 30,000円

東京都支援額

端末価格

※扶養する23歳未満の子等が3人以上いる世帯や給付型奨学金受給対象世帯については、保護者負担額をさらに軽減する制度があります。（給付型奨学金については63ページ参照） 支援の詳細は、以下のリンクを御参照ください。

端末購入支援金について

[https://www.kyoiku.metro.tokyo.lg.jp/admission/tuition/tuition/device\\_monetary\\_assistance.html](https://www.kyoiku.metro.tokyo.lg.jp/admission/tuition/tuition/device_monetary_assistance.html)



令和7年度入学生向け支援の詳細は、上記ホームページや情報教育ポータルサイト「とうきょうの情報教育」等で、随時お知らせします。

【問い合わせ先】 東京都教育庁総務部デジタル推進課 電話 03(5320)7477(直通)

## 都立工科高校

都立工業高校は、令和5年4月から都立工科高校に校名を変更しました（校名に「工業高等学校」が入る15校が「工科高等学校」に変わりました。）。

都立工科高校は、実践的なものづくり技能の習得の促進に加え、デジタルスキルや英語スキルの習得に向けた支援が充実しており、生徒一人一人が多様な進路を実現できるようにサポートしていきます。

### 1 ものづくり技能の習得支援

実践的なものづくり技能の習得を促進する「資格取得アシスト制度」

工業系分野の資格取得にチャレンジする生徒を支援するため、都立工科高校では、資格の取得にかかった費用が最大半額補助されます。

### 2 デジタルスキルの習得支援

民間事業者を活用した「プログラミング教材」「デジタルスキル講座」

AIやIoTなどの急速な技術の進展により社会が激しく変化する中でも活躍できるよう、プログラミングなどの実践的なデジタルスキルの取得に向けた取り組みをさらに充実させていきます。

<実施講座> デジタルスキル講座(ITパスポート検定) プログラミング講座(Python等)

### 3 グローバルスキルの習得支援

民間事業者を活用した「英検講座」

グローバル化が進む社会において活躍できるよう、ビジネス現場で必須となる「使える英語力」の育成に力を入れていきます。

実用英語技能検定の受験対策の指導を通して、生徒が実用性の高い英語の技能の習得を支援します。

<実施講座> 英検5級・4級・3級・準2級・2級・準1級の講座 3級以上は二次試験対策用コースも併設

### 4 大学等の進学支援

民間事業者を活用した「ライティング講座」

工科高校は理工系大学等への進学に向けた支援をします。

<実施講座> ライティング講座(大学進学希望者向けの総合型選抜試験対策としての小論文作成)

## 令和7年度の学科改編

### 六郷工科高等学校

既存の学科を1つの学科に統合し、学びたい科目を選び教科横断的に学習する学科になります。1年次は機械・自動車・電気・情報・デザインを学習します。2年次以降は選択した科目を学習し、専門的な知識・技術を身に付け、これからの「ものづくり業界」で活躍できる人材を育成していきます。

#### ●新たな学科の特色

- ・「好きを究める授業が選べる」をキャッチフレーズに、単位制の強みを生かした自身が学びたい科目を教科横断的に学習します。
- ・幅広い工業分野に関する総合的な専門知識を身に付け、就職だけでなく総合型選抜試験を活用し、理工系大学や美術系大学の進学を目指すことができます。



(学校HP)

## 令和6年度の学科改編

社会の変化に合わせ、既存の工業系学科を先進的な学科へと順次リニューアル(改編等)しています。

### 中野工科高等学校 食品サイエンス科 (エンカレッジスクール) <食品工業×工業化学>

豊かな食文化を誇る日本の「食」を工業的に捉え、調理・製造や分析、デザインの面からアプローチし、これからの食産業の発展を推進できる人材を育成していきます。

#### ●学びの特色

都立工科高校唯一の「食品工業」が学べる学校として、健康の維持・増進、疫病予防に期待のかかる食品について、学習していきます。

#### ●卒業後の進路

「食品工業」の学びを生かし、食品メーカーや飲食店、外食産業などへの就職や、専門的な技能・技術をさらに磨いていくための進学を支援します。



レトルト殺菌装置



(学校HP)

### 北豊島工科高等学校 都市防災技術科 <防災教育×工業技術>

防災に関する様々な技術を工業的に捉え、災害時の避難所支援や地域復興など人的なものだけではなく社会環境(インフラ関係)の整備に尽力できる人材の育成をしていきます。

#### ●学びの特色

予測不能な災害への備えや様々な災害での対応などを「探究活動」を通して、学習・体験して各課題を分析する。そこから解決方法を学び新たな備えに対して立案する学習をしていきます

#### ●卒業後の進路

様々な職種への就職や専門学校・大学への進学を支援します。また地域防災に関わる公務員を目指す生徒をサポートしていきます。企業において「防災」を意識し、災害時に自分で考え、行動できる職業人を輩出していきます。



ドローン操作



(学校HP)

### 杉並工科高等学校 IT・環境科 <IT×環境化学>

ITスキルと環境リテラシーを兼ね備え、様々な社会の課題を解決する有為な人材を育成していきます。

#### ●学びの特色

従来からある普通教科の授業と一緒に、ITと環境に関する授業を受けることができます。

**大学と連携した学び**の取り組みで、高校の学びの先に大学の学びがあることが意識できます。

#### ●卒業後の進路

**進学重視型**の学校となり、四年制大学への進学を目指します。

大学でさらに専門性を高め、様々なジャンルの企業で活躍できるようになります。

自分の好きなことや得意なことを仕事にできる未来が待っています。



課題研究の様子



(学校HP)

◎ 都立工科高校での取り組みを紹介した動画を公開しています。  
ぜひ一度ご覧ください。



<詳細版>



<概要版>





# 都立工科高校2024 ドリーム・フェスタ

全ての工科高校が参加し、工科高校生と交流できるイベントを実施します。  
工科高校の魅力が分かるステージイベントの開催、ものづくり体験やVR等の  
最新デジタル技術を体験することができます！

日時

令和6年7月28日(日)  
10:00~17:00

開催場所

新宿住友ビル 三角広場(新宿区西新宿2-6-1)  
「西新宿駅」徒歩4分(丸ノ内線)  
「都庁前駅」駅直結(大江戸線)  
「新宿駅」徒歩8分(JR線・小田急線・京王線)

入場料

無料  
※公式Webサイトで事前受付をしていただく  
とスムーズな入場が可能です。



公式Webサイト



## 主なイベント内容

### ●工科高校PRタイム

各校の生徒が動画やプレゼン等で工科高校の魅力を発信します！

### ●体験・実演コーナー

ものづくりやVR・ドローン等のデジタル技術の体験ができます！

### ●工科高校ブース

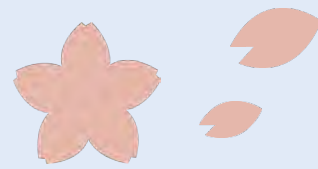
在校生から入試や各校の雰囲気について聞くことができます！

(写真は昨年度のイベント様子)



イベントにはタレントなども参加し、会場を盛り上げます。  
工科高校へ興味・関心がある方のご参加お待ちしております！

# 都立高校 進学指導指定校フェア



都立高校進学指導指定校フェアは、東京都教育委員会が指定している「進学指導重点校」7校、「進学指導特別推進校」7校、「進学指導推進校」15校、「進学指導研究校」14校のキャリア教育や大学進学指導対策の取組を紹介するイベントです。  
(当日来場できない方のために、後日、オンデマンド配信を行います。)

## 日時

令和6年8月25日(日)

【午前の部】10:00～12:00(受付9:30開始)

【午後の部】14:00～16:00(受付13:30開始)

## 開催場所

ベルサール新宿グランド イベントホール

〒160-0023 東京都新宿区西新宿8-17-3 住友不動産新宿グランドタワー1F

「西新宿駅」1番出口徒歩4分(丸ノ内線)

「都庁前駅」A5出口徒歩8分(大江戸線)

「新宿駅」西口徒歩14分(JR線・小田急線・京王線)

公式Webサイト



ご来場にはサイト内のフォームから  
事前受付登録が必要です。

## 参加校

青山高等学校・立川高等学校・  
国際高等学校・国分寺高等学校・  
三田高等学校・日野台高等学校・  
広尾高等学校・芦花高等学校

## 入場料

無料(定員1,000名)

※当フェアへの参加には、webサイトにて事前申込みが必要となります。

申込期間:令和6年7月8日(月)から8月2日(火)まで

※定員(1,000名)を超えた場合は抽選とさせていただきます。

なお、抽選にあたっては中学3年生及びその保護者、中学1・2年生及びその保護者を優先させていただきます。

### 見どころ①

充実したキャリア教育の取組み

### 見どころ②

進路実現のための親身な指導の取組み

### 見どころ③

大学進学した都立高校卒業生の声

# スキルアップ推進校

■東京都教育委員会は、普通科高校15校を「スキルアップ推進校」として指定し、民間事業者の多様な講座等の受講を通じて、生徒が実社会や進学先等で役立つ実践的なスキルを習得できるようにしています。

■高校3年間の在学中に、ビジネスの現場や大学等で求められる「デジタルスキル」や職場体験を通じた「ビジネスコミュニケーションスキル」、「使える英語力」などをしっかり身に付けて、大きく成長しよう！

## スキルアップ推進校 (普通科高校15校)

- 大森高校 ●蒲田高校 ●深沢高校 ●板橋有徳高校
- 田柄高校 ●光丘高校 ●青井高校 ●足立東高校
- 多摩高校 ●野津田高校 ●東村山高校 ●武蔵村山高校
- 羽村高校 ●秋留台高校 ●五日市高校

## 1 デジタルスキル講座

ワープロや表計算、プレゼンテーションソフトの基礎講座からプログラミング基礎まで、デジタル知識や技能を習得します。

### 3年間の講座イメージ

#### 1年次

Word・Excel・  
PowerPointの基礎講座

#### 2年次

Word・Excel・  
PowerPointの応用講座

#### 3年次

MOS検定対策  
プログラミング基礎



(都立多摩高等学校での  
講座風景)

### 講座名・内容

#### ■基礎講座

パソコンの使い方やWord・Excel・PowerPointについて基礎的な操作方法を学べる内容

#### ■Word応用講座・Excel応用講座・PowerPoint応用講座

様々なテーマの作品作成を通じて実践的な操作方法や、資料作成方法を学べる内容

#### ■MOS検定対策

過去問演習や予想問題演習

#### ■プログラミング基礎

プログラミングに関する基礎的な内容や各種ツール等を学べるとともに、それらを利用したアプリ等の作品を作成する内容

## 2 グローバルスキル講座

実用英語技能検定(英検)の受験対策の指導等を通じて、実用性の高い英語の技能を習得し、大学やビジネスの現場等で求められる語学力を養います。

### 充実した受講体制

英検対策指導の経験が豊富な民間の講師が、生徒の理解度に応じたサポートを行います。

### 講座名・内容

■1次試験対策 英検4級・3級・準2級・2級・準1級の講座

■2次試験対策 英検3級・準2級・2級・準1級の講座



(都立多摩高等学校での  
講座風景)



### 3 職場体験（ジョブキャンプ）

興味・関心のある分野・企業での職場体験を通じて、ビジネスマナー・コミュニケーションスキルを習得するとともに、進学先や将来の職業選択の可能性を広げます。

#### ジョブキャンプの目的

将来の目標に向けて、進学先や就職先等を考えるきっかけに！  
高校3年間で3回の業界体験を予定



〈ジョブキャンプ2023での体験風景〉

#### 体験申込

体験先を企業約 200 社以上から選ぶ

##### ●様々な業界分野

- 食べる 食品・外食
- もてなす 観光・小売り
- 創る IT・メーカー
- 支える 医療福祉・教育
- 楽しむ アミューズメント
- 届ける 物流・運輸

##### ●多様な業界プログラム

- 座学 4つの体験から2つ
- 体験 以上を組み合わせた
- 提案 体験プログラム
- ディスカッション

#### 1日目

##### ビジネスマナー研修を受講

経験豊富な講師によるビジネスマナー・体験先企業の業界研究等の研修を受講します。

#### 2・3日目

##### 職場体験に参加

実際に企業へ行っての業務体験や、働いている方とのコミュニケーションを通じ、興味のある業界がどのような仕事をしているかを体験します。  
また、体験を振り返り、希望の業界に進むために身に付けるべき知識やスキル等の気づきを整理します。  
※ファシリテーターが同行します。

#### 昨年度のプログラム

##### テーマ 創る・楽しむ

- 体験先企業の事業内容  
イベント施設やスタジオ等の照明・音響に関する設計やコンサルティング業務
- 体験の流れ  
①会社の説明・施設内の見学  
②舞台照明プランのプログラミング  
③舞台照明の操作体験  
④写真撮影用の照明プランを考える  
⑤質疑応答

##### テーマ 小売り

- 体験先企業の事業内容  
生花祭壇の装飾花事業
- 体験の流れ  
①会社の説明・施設内の見学  
②店内の植物の管理(水やり等)  
③花束を作る  
④市場から届いたお花の装飾前処理  
⑤質疑応答

#### デジタルスキル講座を受講した生徒の声

- パソコンが苦手だったけど、基本の操作を覚えることができて良かった。
- これからの情報の授業に、たくさん役に立つと思いました。
- 教えてもらったExcelやPowerPointの使い方を、これから先応用していきたい。

#### グローバルスキル講座を受講した生徒の声

- この用語が大切だ、この単語はこういう意味も持っているといった英語のことや、この大問はこういう形式の問題しかでないといったような試験のことなど、自分では気付けないところが学べた。
- 英語の知識的なものだけでなく、試験中の時間配分など、対策も教えてくれたから良かった。
- 面接時の部屋への入り方など教えてもらえてすごくためになった。

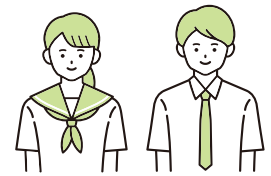
#### 職場体験（ジョブキャンプ）に参加した生徒の声

- 就職したい業界が見付かった。
- ドローン操作や3Dスキャナーなどの体験ができて良かった。
- 貴重な体験ができ、自分がどの仕事に合っているか知ることができるので、来年も参加したいと思います。
- 小1から保育士になる夢がずっと変わらなかったが、今回参加してもっと保育士になりたい気持ちが強くなりました。
- 全く考えていなかった飲食業の体験をして、すごく働きやすそうでもっと視野を広げていきたいと思いました。

#### スキルアップ推進校の先生からの声

- パソコンの操作方法を習うことで、生徒が興味を持ち、スキル向上を目指して使い続けるようになっていきます。
- 受講した生徒の英検受験に向けた意欲が向上しました。
- 生徒たちは職場体験に参加することで、将来を考えるきっかけとなっています。

# ビジネス人材育成推進校



- 東京都教育委員会は、令和5年度から新たに商業高校10校を「ビジネス人材育成推進校」として指定し、民間事業者の多様な講座等の受講を通じて、生徒が実社会や進学先等で役立つ実践的なスキルを習得できるよう支援しています。
- 高校3年間の在学中に、ビジネスの現場や大学等で求められる「デジタルスキル」や職場体験を通じた「ビジネスコミュニケーションスキル」、「使える英語力」などをしっかり身に付けて、大きく成長しよう！

## ビジネス人材育成推進校 (商業高校 10校)

- 芝商業高校
- 第一商業高校
- 第四商業高校
- 葛飾商業高校
- 江東商業高校
- 第三商業高校
- 第五商業高校
- 大田桜台高校
- 千早高校
- 足立高校(定時制)

## 1 簿記・会計講座

### 講座の目的

日本商工会議所簿記検定試験（日商簿記）対策の指導を通じて、実用性の高い会計の知識や技能を習得します。

- 日商簿記3級から1級までの講座
- 日商簿記対策指導の経験が豊富な講師によるオンデマンド講座

| 講座名・内容   | 開催形式   |
|--|--------|
| <b>■日商簿記3級・2級・1級</b><br>問題演習や講座後の小テスト等の実施により、実用性の高い会計の知識や技能を学ぶ内容 | オンデマンド |

## 2 デジタルスキル講座

### 講座の目的

実践的なデジタルスキルを身に付けることを目的にMOS検定対策及びプログラミング基礎を学べる講座を実施

| 講座名・内容  | 開催形式   |
|---|--------|
| <b>■MOS検定対策</b><br>①MOS一般 (Word・Excel) クラス<br>②MOS上級 (Word・Excel) クラス<br>過去問演習や予想問題演習 | 対面     |
| <b>■プログラミング基礎</b><br>プログラミングに関する基礎的な内容や各種ツールを学べるとともに、それらを利用したオリジナルWebサイト等の作品を作成する内容   | オンデマンド |

### 3 グローバルスキル講座

#### 講座の目的

グローバル化が進む社会において活躍できるよう、ビジネス現場で必須となる「使える英語力」の育成に力を入れていきます。

実用英語技能検定の受験対策の指導を通じて、生徒が実用性の高い英語の技能を習得できるよう支援します。

| 講座名    | 講座内容                     | 開催形式         |
|--------|--------------------------|--------------|
| 1次試験対策 | 英検5級・4級・3級・準2級・2級・準1級の講座 | 対面<br>オンデマンド |
| 2次試験対策 | 英検3級・準2級・2級・準1級の講座       | 対面<br>オンライン  |



1

都立高校の特色・魅力

### 4 職場体験（ジョブキャンプ）

スキルアップ推進校と同時開催

興味・関心のある分野・企業での職場体験を通じて、ビジネスマナー・コミュニケーションスキルを習得するとともに、進学先や将来の職業選択の可能性を広げます。

#### ジョブキャンプの目的

将来の目標に向けて、進学先や就職先等を考えるきっかけに！  
高校3年間で3回の業界体験を予定

| 体験申込  | 1日目   | 昨年度のプログラム  |
|---|---|--|
| <p>体験先を企業約200社以上から選ぶ</p> <p>●様々な業界分野</p> <ul style="list-style-type: none"> <li>食べる 食品・外食</li> <li>もてなす 観光・小売り</li> <li>創る IT・メーカー</li> <li>支える 医療福祉・教育</li> <li>楽しむ アミューズメント</li> <li>届ける 物流・運輸</li> </ul> <p>●多様な業界プログラム</p> <ul style="list-style-type: none"> <li>座学 4つの体験から2つ</li> <li>体験 以上を組み合わせた</li> <li>提案 体験プログラム</li> <li>ディスカッション</li> </ul> | <p>ビジネスマナー研修を受講</p> <p>経験豊富な講師によるビジネスマナー・体験先企業の業界研究等の研修を受講します。</p> <p>2・3日目</p> <p>職場体験に参加</p> <p>実際に企業へ行つての業務体験や、働いている方とのコミュニケーションを通じ、興味のある業界がどのような仕事をしているかを体験します。また、体験を振り返り、希望の業界に進むために身に付けるべき知識やスキル等の気付きを整理します。<br/>※ファシリテーターが同行します。</p> | <p>テーマ 創る・楽しむ</p> <p>○体験先企業の事業内容<br/>イベント施設やスタジオ等の照明・音響に関する設計やコンサルティング業務</p> <p>○体験の流れ</p> <ol style="list-style-type: none"> <li>①会社の説明・施設内の見学</li> <li>②舞台照明プランのプログラミング</li> <li>③舞台照明の操作体験</li> <li>④写真撮影用の照明プランを考える</li> <li>⑤質疑応答</li> </ol> <p>テーマ 小売り</p> <p>○体験先企業の事業内容<br/>生花祭壇の装飾花事業</p> <p>○体験の流れ</p> <ol style="list-style-type: none"> <li>①会社の説明・施設内の見学</li> <li>②店内の植物の管理(水やり等)</li> <li>③花束を作る</li> <li>④市場から届いたお花の装飾前処理</li> <li>⑤質疑応答</li> </ol> |



## 立川地区チャレンジスクール（仮称）開校

### 令和7年4月 立川市にチャレンジスクールを開校します。

- チャレンジスクールは、不登校や中途退学を経験した生徒が自分の目標を見付けチャレンジする高校です（詳細は、P34「チャレンジスクール」をご覧ください）。
- さまざまな悩みや不安について安心して相談できるカウンセラー室や生徒相談室を多数設置するなど、支援体制も充実しています。



<校舎完成予想図>

### 立川地区チャレンジスクールの授業内容は？

- 必修科目（全員が学ぶ授業）と選択科目があります。
- 総合学科の特色を生かした3つの系列を設置します。系列ごとに様々な選択科目を設置しますので、自分の興味・関心に応じた時間割を作成することができます。なお、系列を超えて科目を選択することもできます。

#### 生活・文化系列

生活・福祉や文化に関する基礎的な学習・実習を通して、知識や技術を習得するとともに、思いやりや公共心を養い、社会生活を営む能力や態度を育てます。

##### 【科目例】

保育基礎、服飾手芸、住生活デザイン、フードデザイン、調理、介護福祉基礎、手話、点字など

#### アート・デザイン系列

美術やデザインなどに関する基礎的・基本的な学習を通して、知識や技術の習得や創造的な表現と鑑賞力を養うとともに、生活を豊かにするために工夫する能力や態度を育てます。

##### 【科目例】

絵画、陶芸、ビジュアルデザイン、映像表現、音楽演習など

#### 人文・自然系列

基礎的・基本的な学習を通して、幅広い学力を身に付けるとともに、自己の能力・適性を発見し、主体的に学び考え行動する能力や態度を育てます。

##### 【科目例】

論理国語、日本史探究、世界史探究、政治・経済、数学演習、化学、生物、物理、英語演習など

### 教養科目（系列以外の選択科目）

系列以外の選択科目として、生徒一人ひとりが興味・関心や進路希望に応じて選択をすることができます。社会につながる学びの中で、学ぶ楽しさや意義を見出すことができます。

【科目例】 わかる数学、わかる英語、ファイナンシャルプラン、美容基礎、ダンス、ゲーム概論、演劇、CGなど

※上記の授業内容は現在検討中のため、変更する可能性があります。来年度の授業内容については、12月頃に決定し、学校HPで公表する予定です。

学校HPで、学校案内パンフレットや学校説明会の情報等も公開しています。

【HP】 <https://www.metro.ed.jp/tachikawa-challenge-he/>



## WEB 学習コース（通信制課程）

### Q：「WEB 学習コース（通信制課程）」とは、どのような取り組みですか？

A：都立通信制高校において、生徒が多様なメディアを利用した学習に取り組むことにより、面接指導（スクーリング）を受けるために登校する日数を軽減する取り組みです\*。新宿山吹高校においては、担任による1週間に1回程度の自由参加のWebホームルームで、皆さんの学校生活を支援します。また、自身の生活スタイルに応じて、月曜日を除く平日は、自習室や図書館を利用することができます。さらに、添削指導（レポート）についても電子化を行い、「いつでも どこでも だれでも」学べる環境を提供しています。（※ 高等学校学習指導要領第1章第2款5（5）に定める教育課程の特例による。）

### ☆WEB 学習コースの特徴

- ・生徒が多様なメディアを利用して行う学習（NHK 高校講座、スタディサプリ、学校作成動画など）に取り組むことにより、面接指導を受けるために登校する日数を軽減します。
- ・従来郵送により行っていた添削指導（レポート）の提出等を、電子化することで、タブレットやPCを用いて自由な時間・場所で学習を行うことができます。
- ・所属の学校の学習システムにアクセスし、個々に割り当てられたIDとパスワードを用いてログインすることで、自身の学習状況を随時確認することや、学校生活や学習活動に関する情報を得ることができます。



学校作成動画の例

《実施している学校》

○新宿山吹高校（令和5年度から実施） ○一橋高校、砂川高校（令和6年度から実施）