

1 実施概要

- (1) 日程
令和6年1月22日(月)から3月15日(金)までの期間内で実施
- (2) 会場
都内公立中学校 636会場
- (3) 受験人数
134,878人 (Y1 67,662人、Y2 67,216人)
- (4) 使用機器
専用タブレット端末及びヘッドセット



2 ESAT-J YEAR 1及びESAT-J YEAR 2の出題形式、評価の観点及び測定範囲

(1) 出題形式及び評価の観点

Part	形式	内容	問題数		評価の観点
			Y1	Y2	
A	音読	英文を声に出して読む。	1	2	音声(発音と強勢、音読するペースや間の取り方などが適切か。)
B	会話	質問に答える、相手に質問する。	3	4	コミュニケーションの達成度(求められていることに適切に対応しているか。)
C	イラストの説明	イラストの内容を説明する。	1	1	言語使用(語彙や文法、文構造の使用が適切か。)
D	ナレーション	イラストに描かれている内容について伝える。	1	1	音声(発音、話すペースや間の取り方などが適切か。)

(2) 各テストの測定範囲と目標レベル

ESAT-J GRADE	YEAR 3	YEAR 2	YEAR 1	参考CEFR-J(※)	参考CEFR
A				A2.2	A2
B				A2.1	A2
C				A1.3	A1
D				A1.2	A1
E				A1.1	A1
F				PreA1	PreA1

測定範囲と目標レベルの図解: 測定範囲はYEAR 2とYEAR 1の両方を含む。目標とするレベルはYEAR 2のA1.3とYEAR 1のA1.2に相当する。

※ CEFR-Jは、外国語能力の参照基準であるCEFRを基に、日本の英語教育での利用を目的に作られた英語能力指標
※ 参考CEFR-Jレベルは、各学年の測定範囲より高いレベルの場合でも、測定範囲内の一番高いレベルで表示

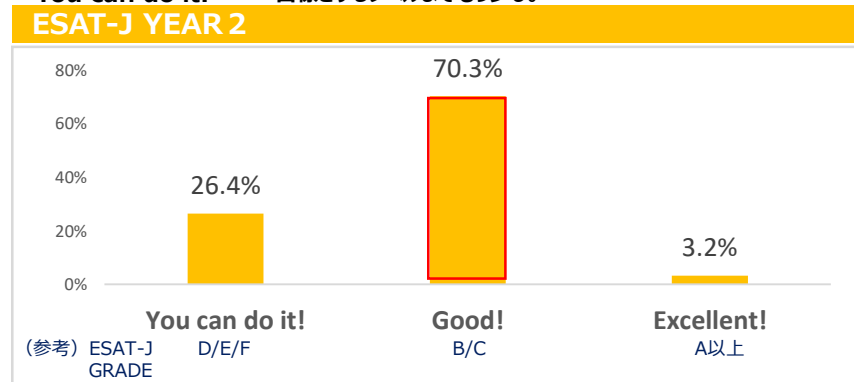
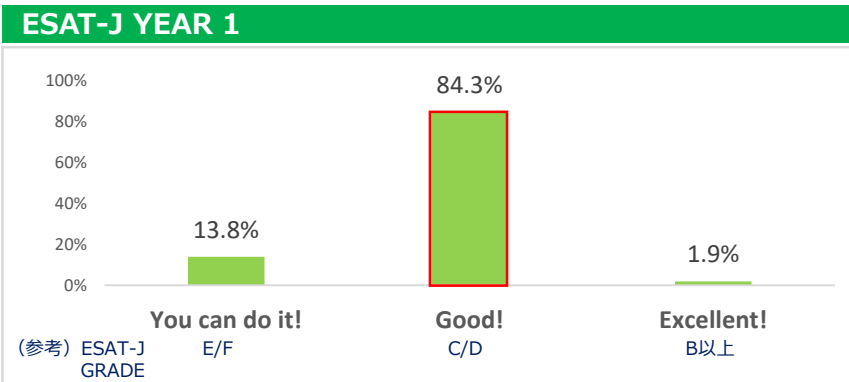
3 結果①

- (1) 総合評価
各テストの目標とするレベルに到達しているかどうかを3段階で総合的に評価。



Excellent! 目標とするレベルを超えている。
Good! 目標とするレベルにある。
You can do it! 目標とするレベルまでもう少し。

※ グラフは、小数第二位を四捨五入しているため、合計値は必ずしも100%とはならない。



Y1では86.2%、Y2では73.5%の生徒が、それぞれの学年で目標とするレベルに達している又は目標とするレベルを超えている。

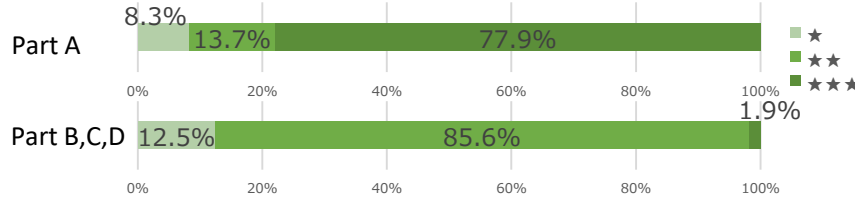
3 結果②

(2) Part 別評価

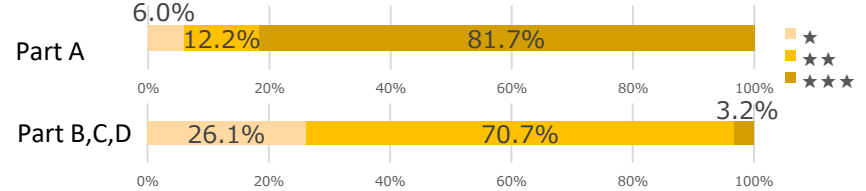
※ グラフは、小数第二位を四捨五入しているため、合計値は必ずしも100%とはならない。

Part A (音読) とPart B,C,D (会話、説明、ナレーション) に分け、それぞれで達成できたことにより、★の数で3段階評価「★」「★★」「★★★」

ESAT-J YEAR 1

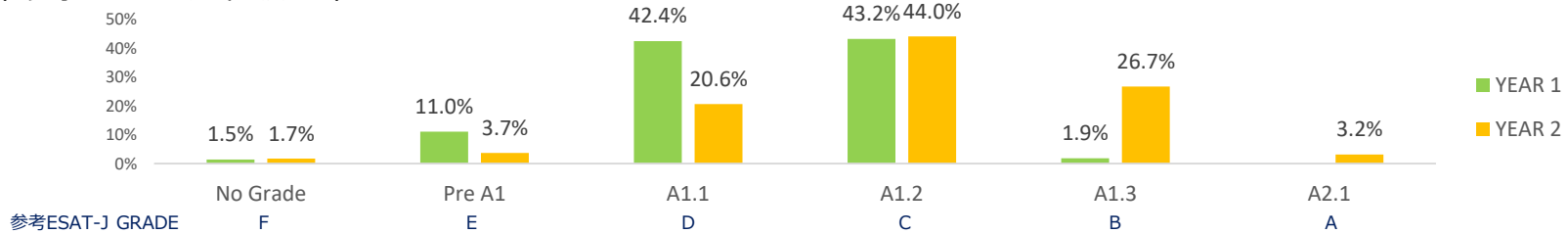


ESAT-J YEAR 2



- Part Aにおいては、Y1・Y2ともに90%を超える生徒が「★★」以上を獲得しており、聞き手が理解できるように読むことができています。
- Part B,C,D においては、Y1では87.5%の生徒が「★★」以上を獲得し、簡単なやり取りや、どこに何があるのかを説明したり、自分の日常生活について話したりすることができています。Y2では73.9%の生徒が「★★」以上を獲得し、簡単なやり取りや、何がどこにあるのか、誰が何をしているのかを説明したり、過去の出来事について話したりすることができています。

(3) 参考CEFR-Jレベル (Y1及びY2)



- YEAR 1の受験者の約8割は、A1.1レベルとA1.2レベルにあり、簡単な語句を並べてやり取りをしたり、自分のことや物の位置などについて、述べる事ができています。
- YEAR 2の受験者の約7割は、A1.2レベルとA1.3レベルにあり、簡単な表現や平易な文を用いてやり取りをしたり、自分のことや物の位置、他人が何をしているのかなどについて、述べる事ができています。

4 分析と学習改善に向けた取組の例

	分 析	取組例
Part A	<p>Y1 ○ 個々の発音が分かりやすく、文章の意味を聞き手に伝えるのにおおむね適切に音読することができている。</p> <p>Y2 △ 発音の誤りがあったり、適切な位置に強勢が置かれていない、不自然な間があるため、一貫して聞き手に負担をかけている。</p>	ICTを活用するなどして、英語の発音をまねたり、教科書本文を自分の力で読む。
Part B	<p>Y1 ○ 質問に対して、即興で適切に答えることができています。</p> <p>Y2 △ 受験者が質問する問題において、疑問詞を適切に用いた文を作ることができず、質問の意図が伝わらないことがある。</p> <p>Y2 ○ 質問に対して、即興で分かりやすく適切に答えることができています。さらに詳しい情報を付けて説明している。</p> <p>△ 受験者が質問する問題において、必要となる既習事項を活用して文を組み立てることができず、質問の意図が伝わらないことがある。</p>	ALTやペアワークの相手に対し、自分で質問する内容を考えて、質問する。
Part C	<p>Y1 ○ 適切な語彙を適切な語順で使用し、「どこに何があるのか」について、イラストの内容について十分に説明することができている。</p> <p>Y2 △ イラストに関する説明が少なかったり、語順の誤りから、説明の意図が伝わらないことがある。</p> <p>Y2 ○ 適切な語彙を適切な語順で使用し、「誰が何をしているのか」について、イラストの内容について十分に説明することができている。</p> <p>△ イラストに関する説明が少なかったり、動詞の使い方の誤りから、説明の意図が伝わらないことがある。</p>	身近な物や動作に関する単語を使って、語順を意識して、文で説明する。
Part D	<p>Y1 ○ 全てのイラストについて説明することができている。</p> <p>Y2 △ 一部のイラストのみを説明したり、適切な語彙を使用することができず、説明の意図を伝えることができていない。</p> <p>Y2 ○ 全てのイラストについて、andやthenなどの表現を使用（又は使おうと）しながら説明することができている。</p> <p>△ 一部のイラストのみを説明したり、適切な時制を用いることができず、説明の意図を正しく伝えることができていない。</p>	普段日常的にしていることや、過去にしたことなど、自分で文を組み立てて説明する。

ESAT-J YEAR 1 本試験問題及び解答例

ESAT-J YEAR 1 は、次の三つの観点で、皆さんが話す多様な解答を評価しました。

「コミュニケーションが達成できているか。」 「言語使用は適切であったか。」 「相手に伝わる音声で話せているか。」

Part A 音読の問題

Part A は、音読の問題で、1問あります。聞いている人に、意味や内容が伝わるように、英文を声に出して読んでください。

はじめに準備時間が30秒間あります。録音開始の音が鳴ってから、音読を始めてください。録音時間は45秒間です。

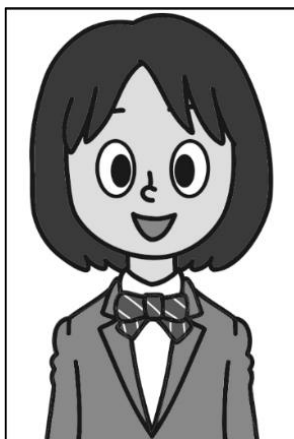
あなたは、今から週末の過ごし方について話をします。

Hi, everyone. What do you do on weekends? I like cooking. I cook dinner for my family every Saturday. They like my tomato soup very much. It's delicious.

Part B 会話の問題

Part B は、会話の問題で、3問あります。あなたは、日本に来たばかりの留学生のハナと話しています。はじめに、ハナがあなたに二つの質問をします。

この質問には準備時間はありません。それぞれの質問の解答時間は15秒以内です。録音開始の音が鳴ってから、解答を始めてください。



Q1. What time do you get up every morning?

解答例

・ I get up at seven. ・ I wake up at six thirty. ・ At five forty.

Q2. What is your favorite subject?

解答例

・ My favorite subject is math. ・ I like social studies.

こんど たい つぎ がめん ひょうじ ないよう しつもん ばん
今度は、あなたがハナに対して、次の画面で表示される内容について質問する番です。

もんだい じゅんぴ じかん びょうかん ろくおんかいし おと な しつもん しつもん じかん ひょう
この問題の準備時間は15秒間です。録音開始の音が鳴ってから、質問してください。質問時間は10秒
いらない
以内です。

Q3. ハナに対して、次のことを質問してください。

す おんがく
「好きな音楽」

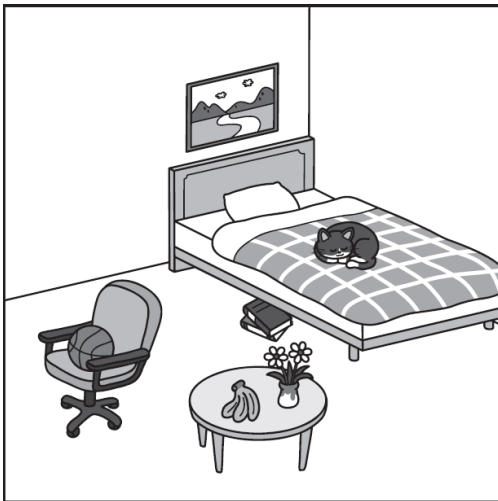
解答例

- ・What kind of music do you like?
- ・What music do you like?
- ・What is your favorite (kind of) music?

Part C イラストを説明する問題

Part C は、1枚のイラストについて説明する問題で、1問あります。どこに、何が見えますか。できるだけ多く
かいとう
解答してください。

もんだい じゅんぴ じかん びょうかん ろくおんかいし おと な かいとう はじ かいとう じかん
この問題の準備時間は20秒間です。録音開始の音が鳴ってから、解答を始めてください。解答時間は
びょうい ない
50秒以内です。



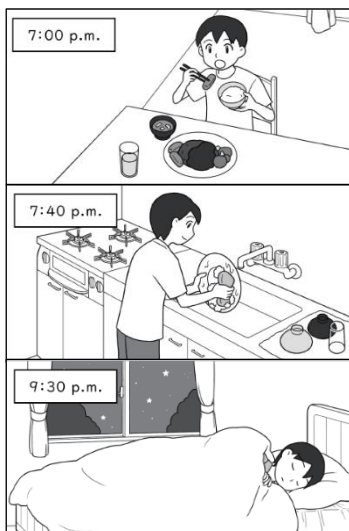
解答例

- ・A cat is on the bed.
- ・I can see a picture on the wall.
- ・Two books are under the bed.
- ・I can see (three) bananas and (some) flowers on the table.
- ・A basketball is on the chair.

Part D ナレーションをする問題

Part D は、3枚のイラストについて説明する問題で、1問あります。あなたは授業で、エマ先生に毎日の習慣
えいご せつめい つぎ まい まいにち しゅうかん
を英語で説明しようとしています。次の3枚のイラストがあなたの毎日の習慣であるとして、次の画面で表示
ひょうげん さいしょ つか かいとう
される表現を最初に使って解答してください。

もんだい じゅんぴ じかん びょうかん ろくおんかいし おと な かいとう はじ かいとう じかん
この問題の準備時間は30秒間です。録音開始の音が鳴ってから、解答を始めてください。解答時間は
びょうい ない
45秒以内です。



ひょうげん さいしょ つか かいとう はじ
この表現を最初に使って解答を始めてください。

This is my day.

解答例

- This is my day.
- ・I eat dinner at seven.
 - ・At seven o'clock / p.m., I have dinner.
 - ・(And) I wash (the) dishes at seven forty.
 - ・At seven forty, I clean (the) dishes.
 - ・(Then) I go to bed at nine thirty.
 - ・At nine thirty, I go to bed.

ESAT-J YEAR 2 本試験問題及び解答例

ESAT-J YEAR 2 は、次の三つの観点で、皆さんが話す多様な解答を評価します。

「コミュニケーションが達成できているか。」 「言語使用は適切であったか。」 「相手に伝わる音声で話しているか。」

Part A 音読の問題

Part A は、音読の問題で、2問あります。聞いている人に、意味や内容が伝わるように、英文を声に出して読んでください。

それぞれの英文に準備時間が30秒間あります。録音開始の音が鳴ってから、音読を始めてください。録音時間は45秒間です。

No.1 あなたは、今から自分のことについてクラスで説明するところです。

Hi, everyone! I go to dance class with my friends. There are twenty people in the class. We practice three days every week. We will dance at the school festival. Please come and watch us.

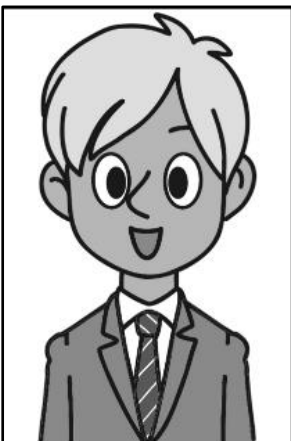
No.2 あなたは、今から留学生のケイトをクラスのみんに紹介するところです。

This is Kate. She came to Japan to visit our school. She loves running. This weekend, we are going to go running in the mountains. We hope it will be sunny.

Part B 会話の問題

Part B は、会話の問題で、4問あります。あなたは、日本に来たばかりの留学生のジャンと話しています。はじめに、ジャンがあなたに三つの質問をします。

この質問に準備時間はありません。それぞれの質問の解答時間は20秒以内です。録音開始の音が鳴ってから、解答を始めてください。



Q1. What do you like to do on weekends?

解答例

- ・ I like to play tennis.
- ・ I like playing video games.
- ・ I love meeting and talking with my friend(s).

Q2. Which is better, eating at home or eating at a restaurant?

解答例

- ・ I like eating at a restaurant.
- ・ Eating at home.
- ・ I think eating at home is better.

Q3. Why do you think so?

解答例

- ・ Because I can eat many kinds of food.
- ・ Because I like cooking.

こんど たい つぎ がめん ひょうじ ないよう しまん ばん
今度は、あなたがジャンに対して、次の画面で表示される内容について質問する番です。

もんだい じゅんぴ じかん びょうかん ろくおんかいし おと な しまん しまん じかん ひょうじ
この問題の準備時間は15秒間です。録音開始の音が鳴ってから、質問してください。質問時間は20秒以内です。

たい つぎ しまん
Q4. ジャンに対して、次のことを質問してください。
た にほんしょく
「食べてみたい日本食」

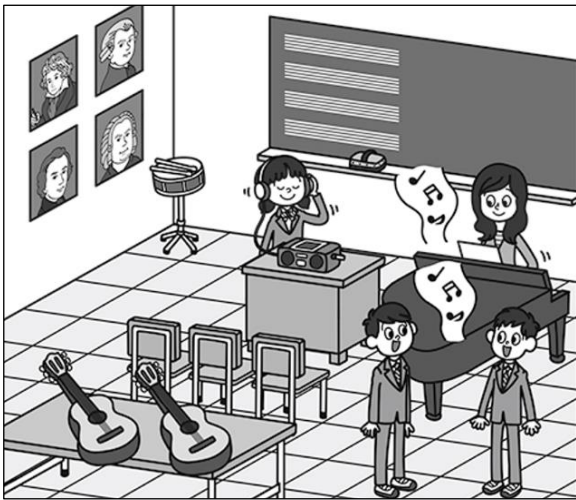
解答例

- ・What kind of Japanese food do you want to eat?
- ・What Japanese food do you want to try?

Part C イラストを説明する問題

Part C は、1枚のイラストについて説明する問題で、1問あります。どこに、何が見えますか。また、誰が何をしていますか。それぞれ、できるだけ多く解答してください。

もんだい じゅんぴ じかん びょうかん ろくおんかいし おと な かいとう はじ かいとう じかん
この問題の準備時間は20秒間です。録音開始の音が鳴ってから、解答を始めてください。解答時間は45秒以内です。



解答例

- ・There are two guitars on the desk.
- ・I can see four pictures on the wall.
- ・A drum is under the pictures.
- ・A woman is playing the piano.
- ・There are two boys by the piano. They are singing.
- ・A girl by the desk is listening to music.

Part D ナレーションをする問題

Part D は、3枚のイラストについて説明する問題で、1問あります。あなたは授業で、バリー先生に先週の出来ごとを英語で説明しようとしています。次の3枚のイラストがあなたの先週の出来事であるとして、次の画面で表示される表現を最初に使って解答してください。

もんだい じゅんぴ じかん びょうかん ろくおんかいし おと な かいとう はじ かいとう じかん ひょうじ
この問題の準備時間は30秒間です。録音開始の音が鳴ってから、解答を始めてください。解答時間は50秒以内です。



ひょうげん さいしょ つか かいとう はじ
この表現を最初に使って解答を始めてください。

Last week ...

※ Me と表示されている人物が自分だとしてください。

解答例

- ・Last week, I went to a/the park with my dog. I met my friend there.
- ・(Then) I walked my dog. My friend played soccer.
- ・My friend ate a sandwich, and I drank some water.