



8 子どものことで困ったらここに相談！



お子さんの発達や行動、御家庭に関する相談をしたいとき

児童相談所

すべての子供が心身ともに健やかに育ち、その持てる力を最大限に発揮できるように家族等を援助し、ともに考え、問題を解決していく専門の相談機関です。



お子さんの学校生活や友人関係、不登校などの相談をしたいとき

東京都教育相談センター

幼児から高校生相当年齢までの方のいじめ、友人関係、学校生活、不登校、子育ての悩みや不安、家族関係、発達障害、自傷行為、家庭内暴力、体罰、ヤングケアラーに起因する問題などの相談、都立高校への進学・転学・編入学、高校中途退学後のことについての相談機関です。



医療的ケアが必要なお子さんと御家族への支援について相談をしたいとき

東京都医療的ケア児支援センター

人工呼吸器による呼吸管理や、たんの吸引等の医療的ケアが日常的に必要なお子さん（医療的ケア児）やそのご家族が、お子さんの心身の状況に応じた適切な支援を受けられるよう、様々な相談に応じて、関係機関と連携して総合的に対応する相談機関です。



都立特別支援学校への就学・転学、卒業後の就労について相談をしたいとき

東京都特別支援教育推進室

都立特別支援学校（幼稚部・小学部・中学部・高等部）への就学や入学に関する相談、転学に関する相談機関です。



お問合せ 東京都特別支援教育推進室 ☎03(5228)3433 とうきょう すいしんしつ 検索

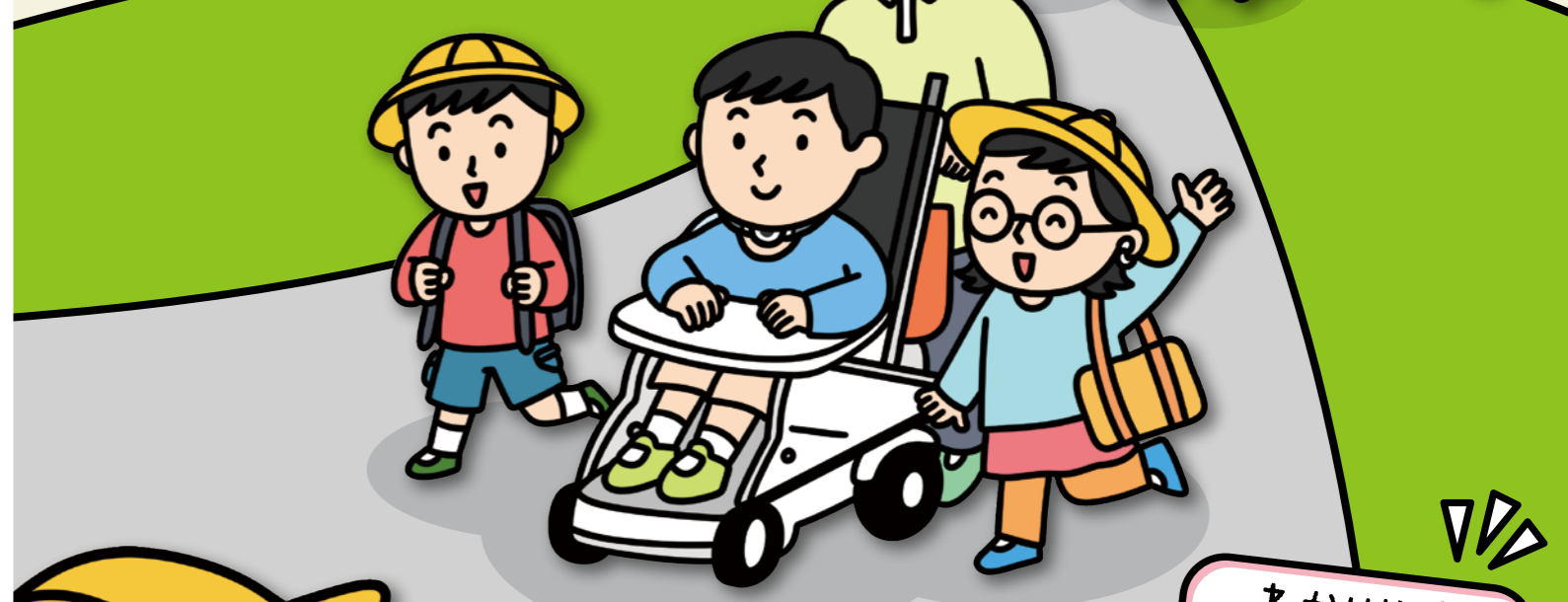
メールアドレス:soudan@shugaku.metro.tokyo.jp



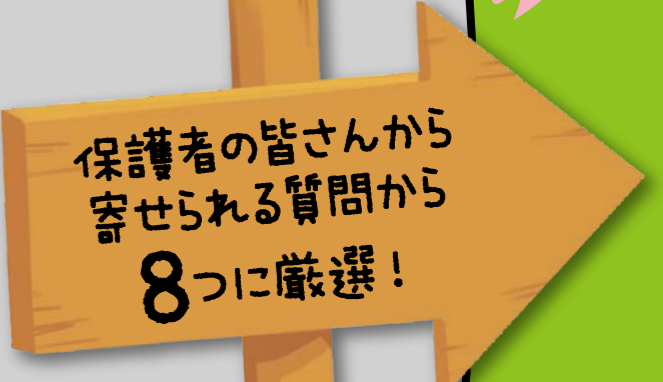
この印刷物は、印刷用の紙へリサイクルできます。

保護者の皆さんへ 就学相談ガイドブック

お子さんの学校生活を サポート！！



わかりやすく
まとめました！



保護者の皆さんから
寄せられる質問から
8つに厳選！

東京都教育委員会



1

最近、家庭や園での行動が
気がかり…このままで学校に
行けるのかな…

文字や数字に興味がない



みんなの輪に入れない



テレビや本が見えにくそう



歩き方がぎこちない
転びやすい



呼んでも気づかない事が多い



怒りっぽい
我慢ができない



就学相談で

お子さんの就学に向けて、何でも相談してください

お子さんの行動や発達について気になることがあれば、気軽に相談してください。
お子さんにあった学びの場を一緒に考えていきましょう。

相談の際には、お子さんの年齢や発達の様子、家庭や保育園等での様子について、
お聞きしますので、できるだけ具体的に教えてください。

保護者の方からお話を伺った上で、専門的な経験のある相談員よりアドバイス
させていただきます。

お住まいの区市町村教育委員会（就学相談係）へ御連絡ください。

動画コンテンツ（字幕機能が使えます）
『就学相談を迎える保護者の皆様へ』



2

うちの子にあった、
学びの場がありますか？

東京都の学びの場は以下の通りです。

① 特別支援学校



障害の程度が中度または重度なお子さんを対象とした学校です。
学習や生活における苦手なことについて丁寧に支援し、自立を目指す
指導が特徴です。

重度の障害や病気により学校に通うことが難しいお子様について
は、家庭もしくは病院等に特別支援学校の教員が訪問し、学ぶこと
ができます。

② 小学校・中学校

・特別支援学級

障害の程度が軽度なお子さんを対象とした学級です。小グループ
による授業で、お子様の学習課題に合わせた指導が特徴です。

・通常の学級、通級による指導

通常の学級において特別支援教育を受けることは可能ですが、基
本的に一斉指導を前提とした支援となります。

通常の学級に在籍し、授業におおむね参加できるお子さんが、週
に1、2回特別な指導を受けるために、他の教室に通って学ぶことが
できます。（障害の状態によって「特別支援教室」や「通級指導学級」
があります）



どの学校に入学されても、学習についてはお子さんの実態や教育的ニーズを把握
しながら、個々に応じた指導を行っていきます。

動画コンテンツ（字幕機能が使えます）
『特別支援学級へ行ってみた』



動画コンテンツ（字幕機能が使えます）
『特別支援学校へ行ってみた』

視覚障害▶



聴覚障害▶



肢体不自由▶



知的障害▶



動画コンテンツ（字幕機能が使えます）
『特別支援学級で過ごす時間』





3

就学相談では、どんな事をする？
必要なものは？
どんな心構えで行こう？



4 入学までの流れが知りたいな



保護者へのインタビュー



動画コンテンツ（字幕機能が使えます）

『就学相談について聞いてみた（前編）』



4月～6月

5月～12月

10月～3月

4月

区市町村教育委員会

東京都教育委員会

新小1・新中1
保護者が区市町村教育委員会へ、
電話等での申込み



就学相談

- 保護者との面談
- 発達検査
- 小集団活動
- 園や学校でのお子さんの行動観察
- 学校見学・授業体験等



就学支援委員会

結果通知・保護者の意向確認

東京都就学相談

入学期日等の通知

入学予定者向けの説明会等

特別支援学校

小中学校等
通常の学級・
特別支援学級

専門の相談員による面談や心理士による発達検査、
お子さんの行動観察等を行い、一人一人の教育的ニーズ
に応じた教育を行う就学先を一緒に検討していきます。



時期や相談の流れ等は、区市町村教育委員会や相談開始の時期によって異なる場合があります

面談や話し合いの結果、就学する学校について、区市町村教育委員会より連絡があります。（就学先が特別支援学校の場合は、その後、東京都の就学相談を行います。）
もし、ご本人、保護者の希望等に沿わない場合は、再度面談をすることもあります。

みんなで1歩ずつ進んでいこう！



保護者へのインタビュー



相談員へのインタビュー



教員インタビュー

動画コンテンツ（字幕機能が使えます）
『特別支援学級』



動画コンテンツ（字幕機能が使えます）
『就学相談について聞いてみた』



動画コンテンツ（字幕機能が使えます）
『特別支援学級』



動画コンテンツ（字幕機能が使えます）
『特別支援学校で過ごす時間』





5

副籍ってどういう制度？ 地域との交流って 何をするんだろう？

副籍制度とは、都立特別支援学校の小・中学部に在籍する児童・生徒が、居住する地域の区市町村立小・中学校に副次的な籍をもち、直接的な交流や間接的な交流を通じて、居住する地域とのつながりの維持・継続を図る制度のことです。

副籍制度＝「心の教育」



直接的な交流

保護者等の引率のもと、都立特別支援学校の生徒が地域指定校の授業や学校行事に参加し交流します。

- 学校行事への参加**
- 学芸会 ●文化祭 ●展覧会 ●運動会
- 学校生活への参加**
- 授業 ●給食 ●部活



間接的な交流

自己紹介カードや学校だよりの交換、展覧会での作品発表など通して、交流をはかります。



動画コンテンツ(字幕機能が使えます)
『特別支援学校 副籍交流』

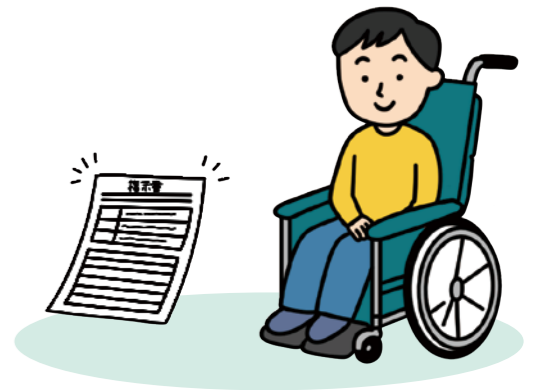


6 入学後の医療的ケアについて

学びの場を問わず、学校生活を送るうえで必要な医療的ケアについては、就学相談時にお話を伺い、対応方法について検討していきます。

学校には、医師が駐在していないため、医療的ケアの実施にあたっては、【医師の指示書】のもと、原則看護師が対応いたします。看護師が学校生活において医療的ケアを安全に実施するために、ケアの内容や手技等において御相談する場合があります。（都立肢体不自由特別支援学校では、喀痰吸引など特定行為の研修を修了した教員や学校介護職員も医療的ケアを実施しています。）

WEB サイト
『東京都教育委員会 医療的ケア』



7 もし、入学した学校が 子どもに合っていないと感じたら？

就学時に決定した学びの場は、お子さんの成長や適応の状況、学校環境等により、必要に応じて変更（転学）の相談ができます。

お子さんの障害の状態の変化や様々な事情等がある場合、まずは担任の先生へ御相談ください。

転学については、原則、年度替わりとなります。

保護者へのインタビュー

動画コンテンツ(字幕機能が使えます)
『就学相談について聞いてみた(後編)』

保護者へのインタビュー

動画コンテンツ(字幕機能が使えます)
『特別支援学校』



動画コンテンツ(字幕機能が使えます)
『特別支援学校 卒業生の声』

