

(2) 質問紙調査結果の分析

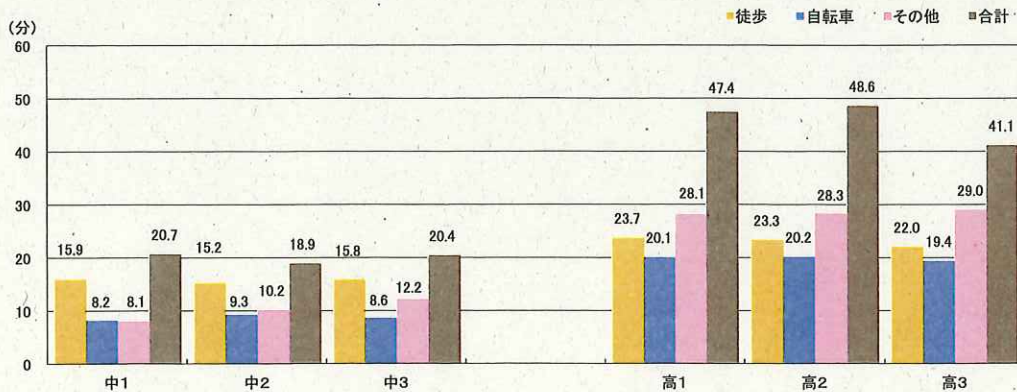
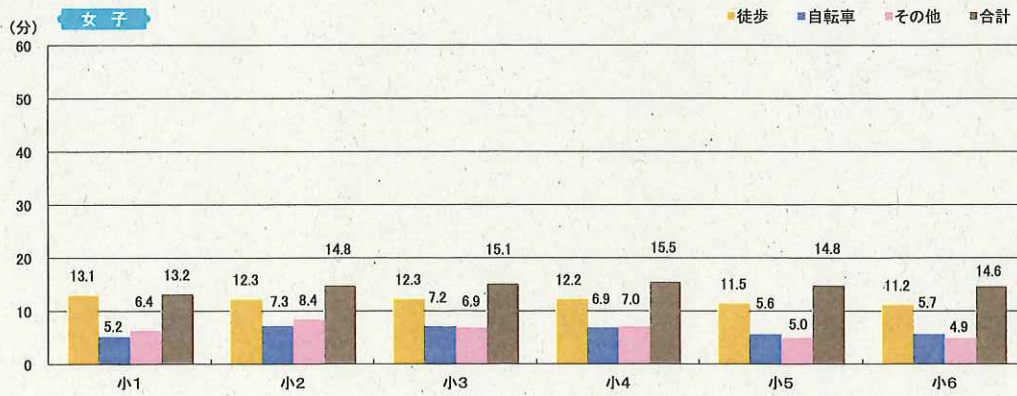
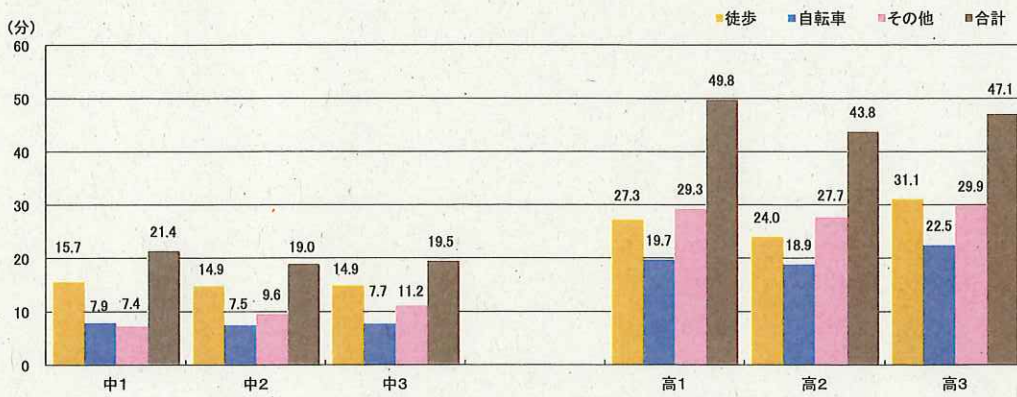
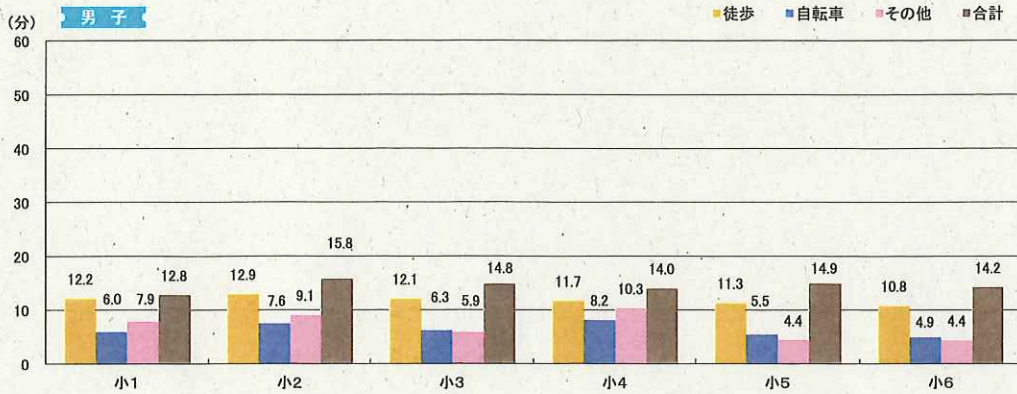
ア 通学時間

質問 1

家から学校まで登校するのに、どのくらいかかりますか。

登校時間は、小学生で約 15 分、中学生で約 20 分であるのに対し、高校生で約 50 分と倍増している。

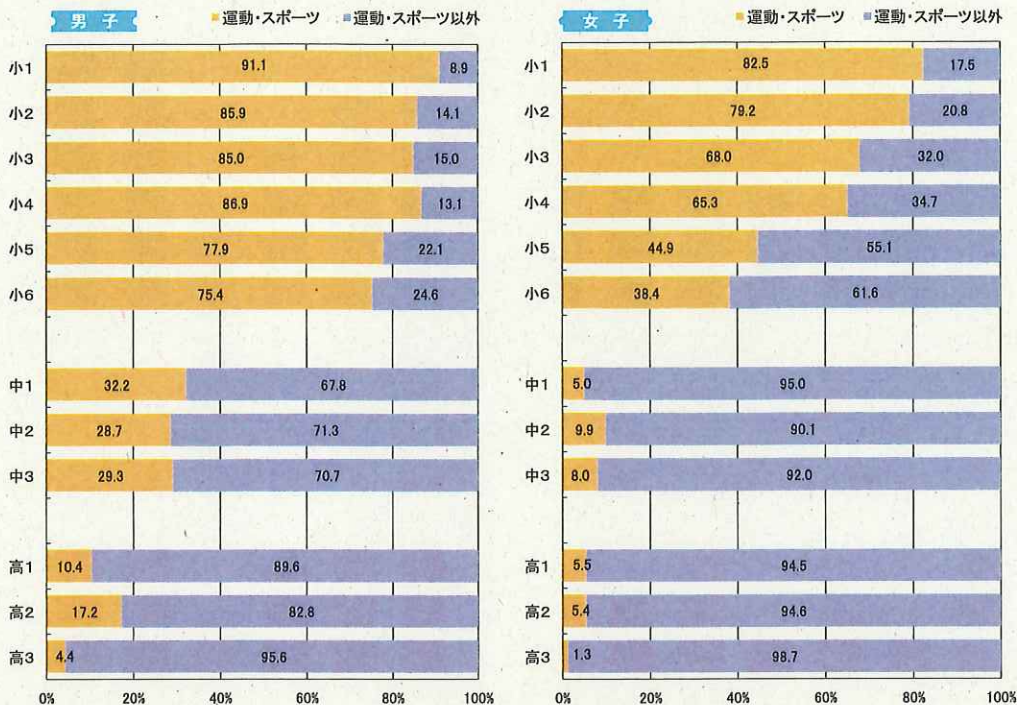
それぞれの登校手段で 0 分より大きい値の記入があったもので個別に平均値を算出した。



イ 学校の休み時間の過ごし方

質問 2 学校の中休みやお昼休みには何をしてお過ごしが多いですか。(小)
 学校の中休みには何をしてお過ごしが多いですか。(中・高)

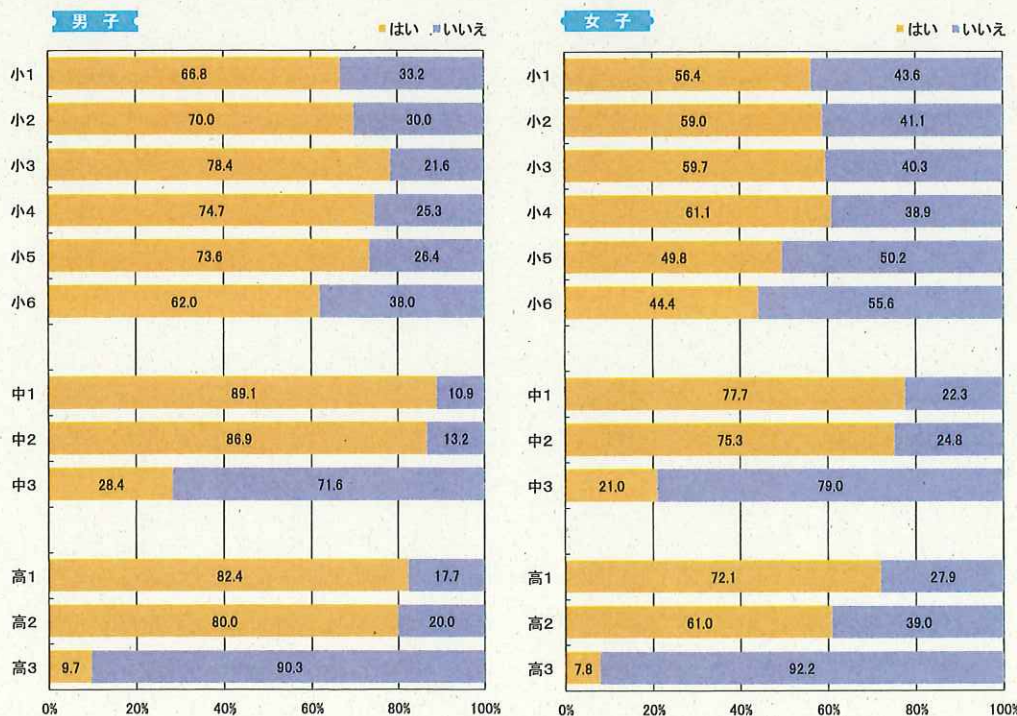
- 学校の中休みや昼休みに運動・スポーツをする児童の割合は、小学生では、最大値が小1男子の91.1%、最小値が小6女子の38.4%であった。
- 中学生、高校生は、運動・スポーツ以外の活動で休み時間を過ごしている。



ウ 運動・スポーツの習い事

質問 3 ① 放課後の過ごし方について教えてください。①運動やスポーツの習いごとをしていますか。(小)
 部活動やスポーツの習いごとをしていますか。(中・高)

- 運動（部活動）やスポーツの習い事をしている児童の割合は、小学校では、最大値は小3男子の78.4%、最小値は小6女子の44.4%であった。
- 運動・スポーツの習い事をしている回数が、小学校では週2回前後、中学・高校では週4～5回程度であることから、中学・高校で運動・スポーツの習い事が多くなるのは、部活動の影響が多いと推察される。中3と高3でこの割合が減少するのは、受験によるものと考えられる。



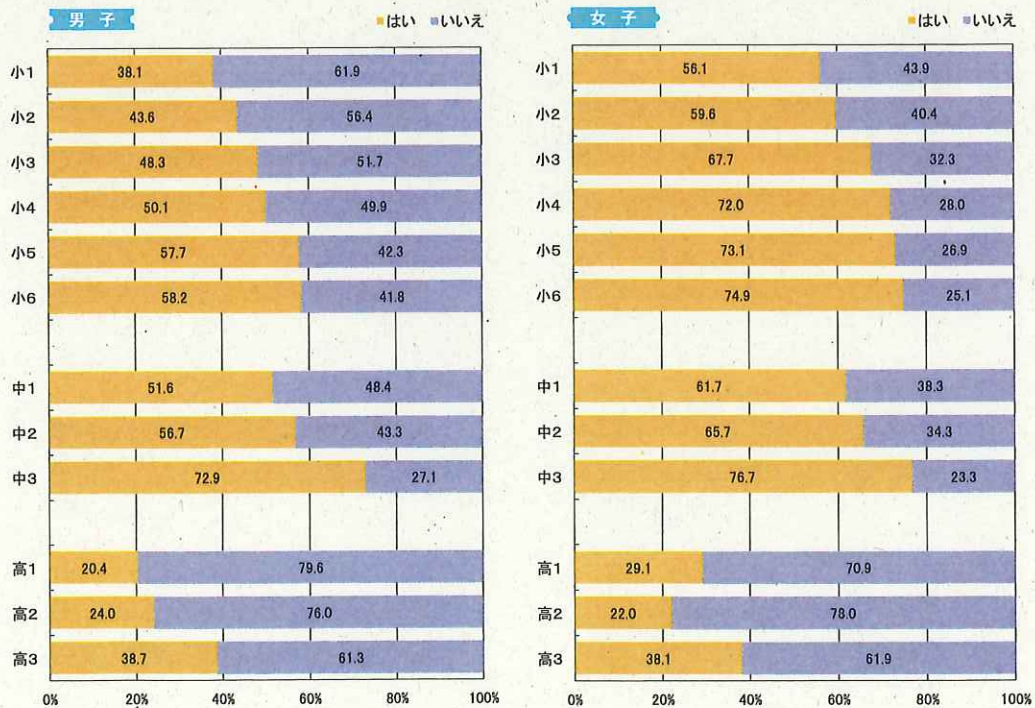
質問 3 ① 「はい」の場合何回



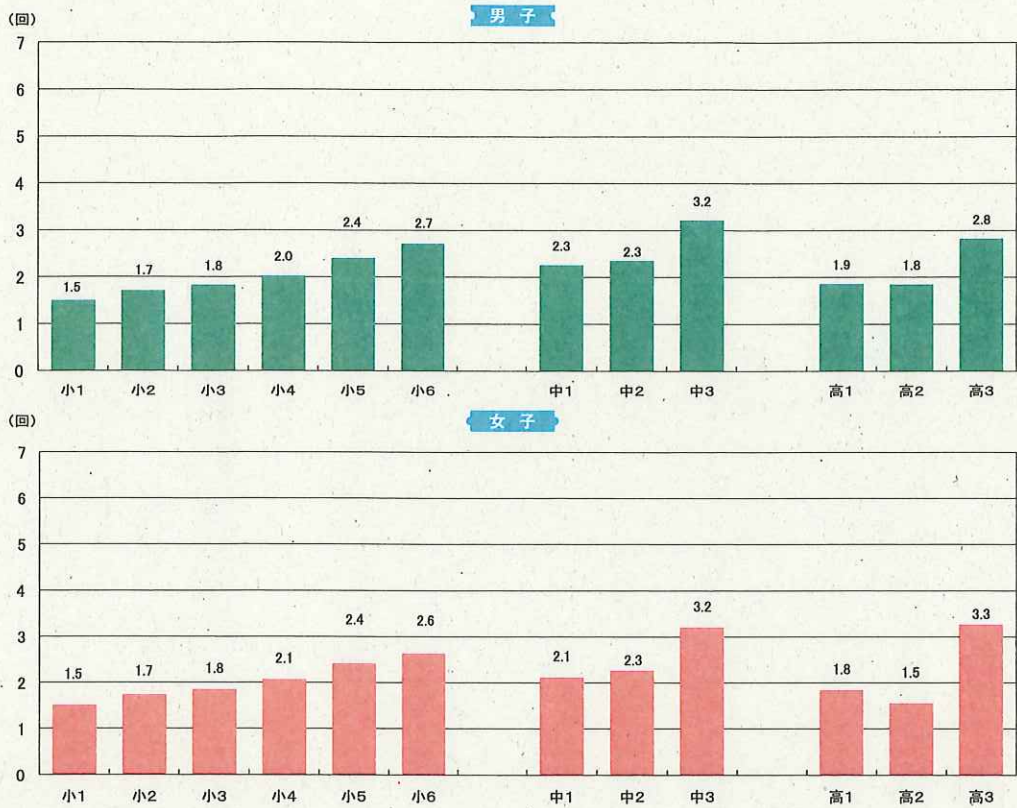
Ⅱ 運動・スポーツ以外の習い事

質問 3 ② 放課後の過ごし方について教えてください。②運動やスポーツ以外の習いごと（塾を含む）をしていますか。

- ・ 運動やスポーツ以外の習い事を行っている児童・生徒の割合は、高2の女子を除き各校種で学年が進むにつれて増加する。
- ・ 運動やスポーツ以外の習い事を行っている生徒の割合は、中3が最も多く、男子72.9%、女子76.7%であった。
- ・ 運動やスポーツ以外の習い事を行っている児童・生徒は、各校種の最終学年が最も多い。



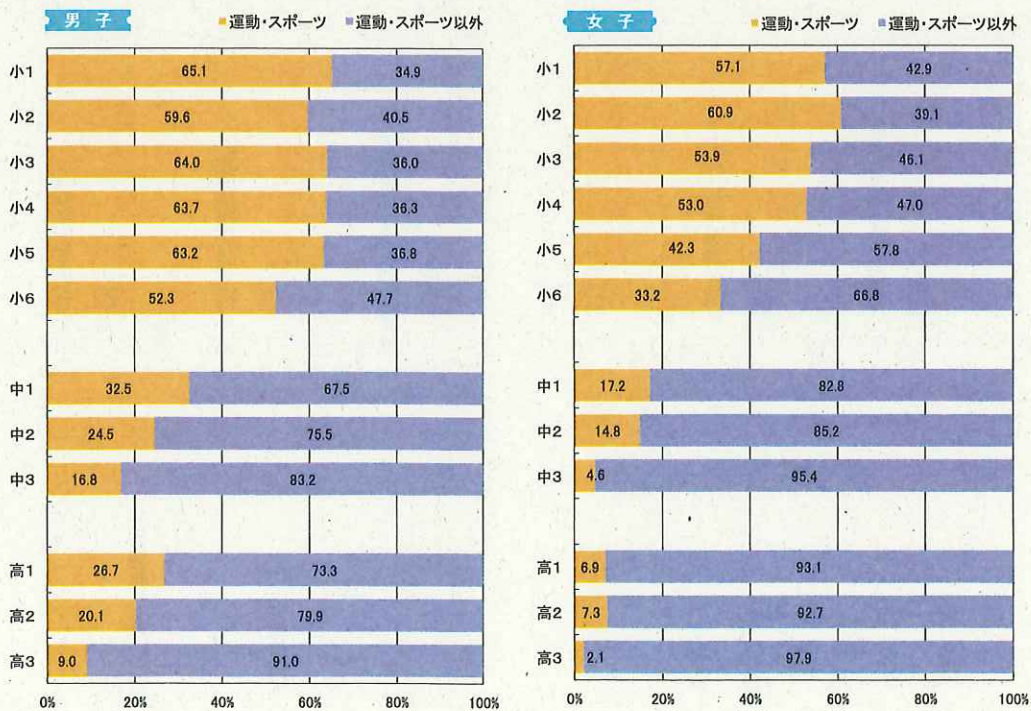
質問 3 ② 「はい」の場合週何回



オ 習い事がない日の過ごし方

質問 3 ③ 放課後の過ごし方について教えてください。③習いごと(塾を含む)がない日は、どんな遊びをすることが多いですか。(小) 習いごと(塾を含む)がない日は、どのように過ごすことが多いですか。(中・高)

習い事がない日に運動やスポーツに取り組む児童・生徒の割合は、小学校の最大値は小1男子の65.1%、最小値は小6女子の33.2%、中学校の最大値は中1男子の32.5%、最小値は中3女子の4.6%、高校の最大値は高1男子の26.7%、最小値は高3女子の2.1%であり、学年が進むにつれて減少する傾向にある。



カ 家の周辺で運動・スポーツをする場所

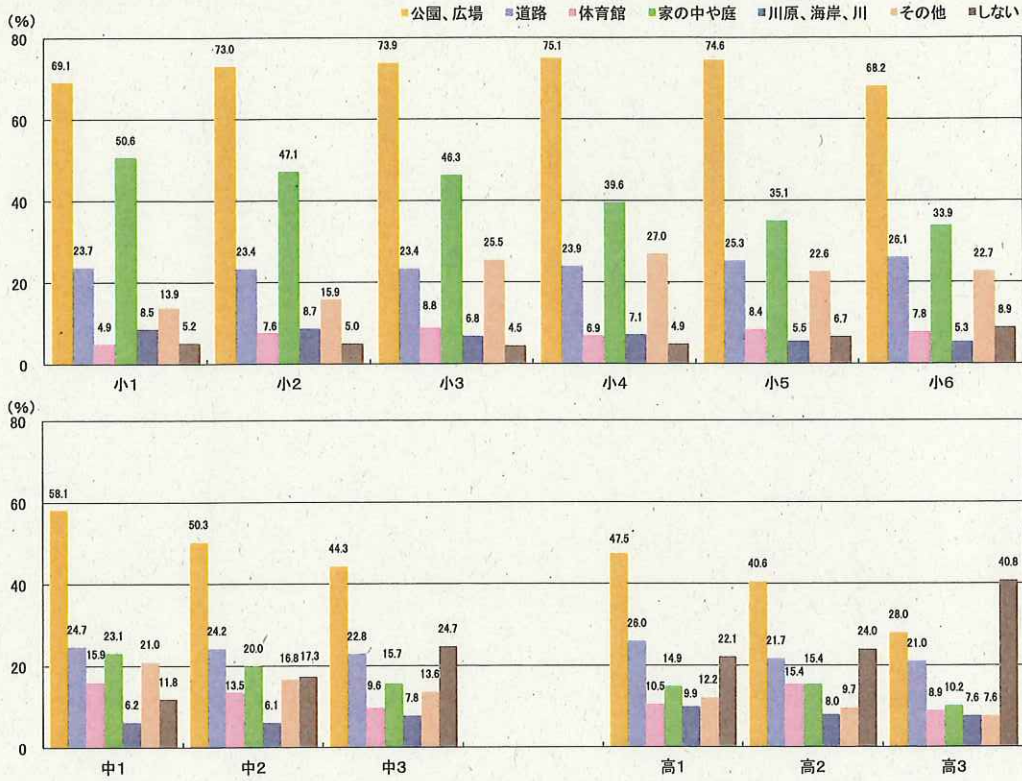
質問 4

家のまわりでは、どこで運動したり体を動かして遊んだりしますか。(複数回答可) (小)

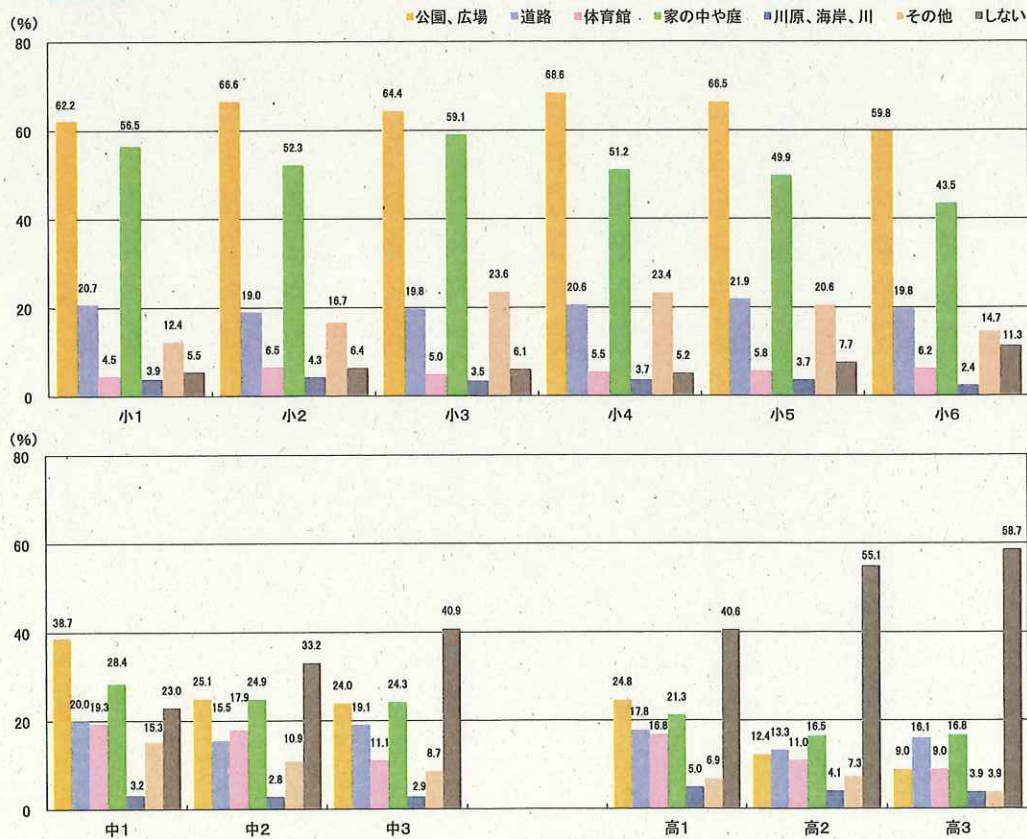
家のまわりでは、どこで運動・スポーツをしますか。(複数回答可) (中・高)

- ・ 家の周りで運動やスポーツをする場所は、男子は全ての学年で「公園・広場」が最も多い。
- ・ 女子は、小1から中2までは「公園・広場」が最も多いが、中3から「家の中や庭」が24.3%と最も多くなり、高3まで同様の傾向が見られる。
- ・ 家の周りで運動やスポーツをしない児童・生徒は、学年が進むにつれて増加する傾向にあり、高3で男女共に最大値を示し、男子40.8%、女子58.7%であった。

男子



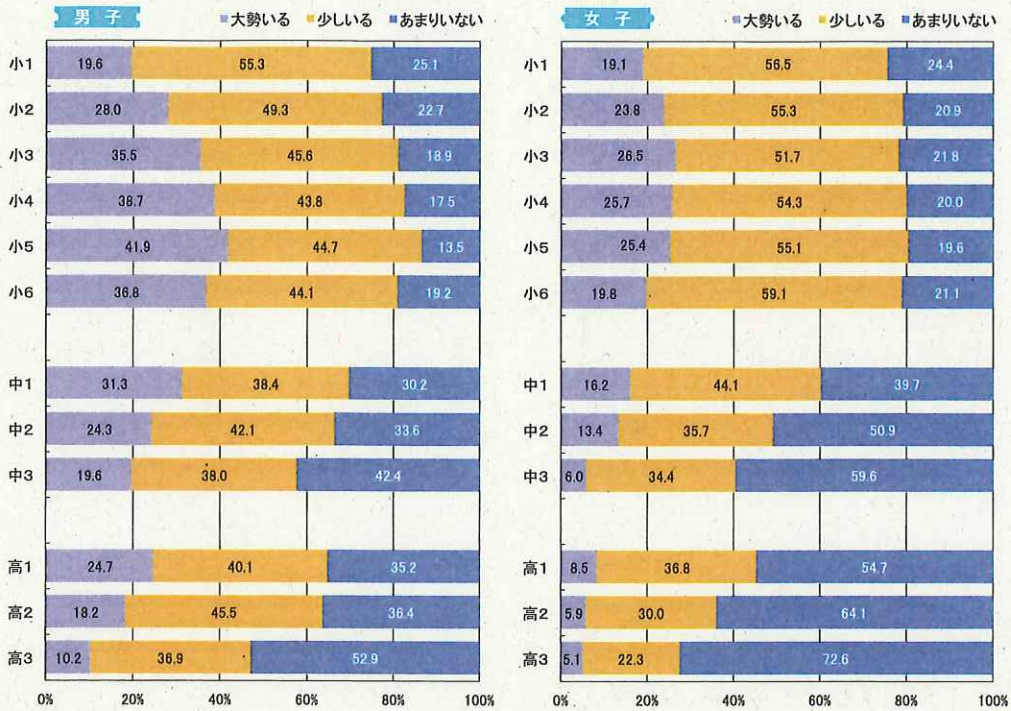
女子



キ 家の周辺で放課後や休日と一緒に運動・スポーツをする友達

質問 5 家の近くに、放課後や休日と一緒に遊ぶ友達はいますか。(小)
 家の近くに、放課後や休日と一緒に運動・スポーツをする友達はいますか。(中・高)

・家の周りで放課後や休日と一緒に遊ぶ友達があまりいないと答えた児童・生徒の割合は、小学生でいずれの学年でも約20%見られる。
 ・小学校高学年から高校へと学年が進むにつれて、家の周辺で運動・スポーツをする友達があまりいないと回答する率が高くなる。



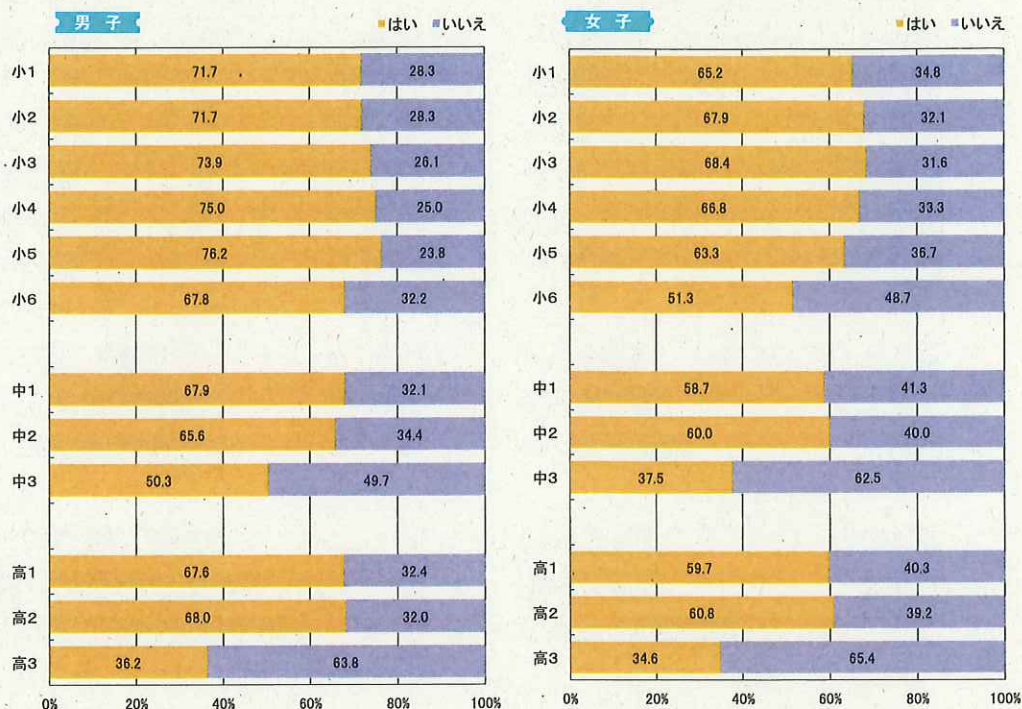
調査の結果

ク 放課後や休日における友達との過ごし方

質問 6

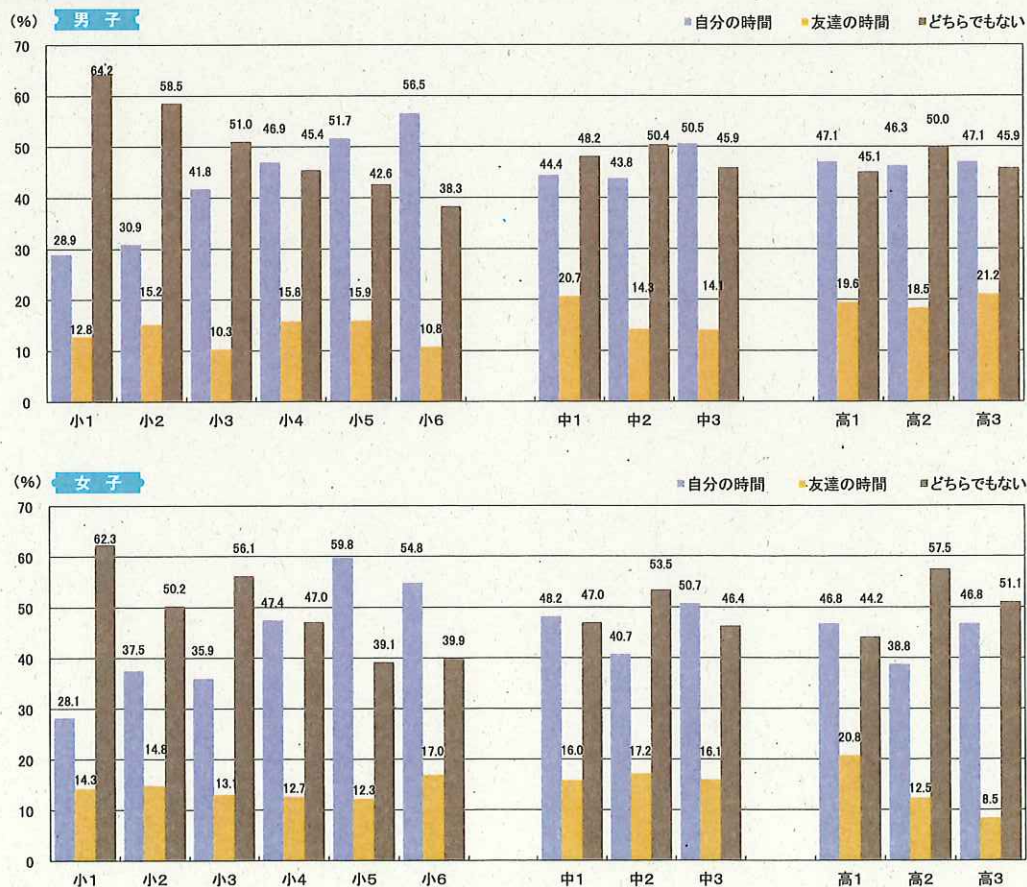
放課後や休日に友達と体を動かす遊びや活動をしていますか。(小)
放課後や休日に友達と活動的に過ごしていますか。(中・高)

- 放課後や休日に友達と活動的に過ごしている児童・生徒の割合は、小学校の最大値は小5男子の76.2%、最小値は小6女子の51.3%、中学校の最大値は中1男子の67.9%、最小値は中3女子の37.5%、高校の最大値は高2男子の68.0%、最小値は高3女子の34.6%であった。
- 小学生は、「いいえ」の理由として「自分の時間がない」と回答する児童が、小1男子で28.9%、小6男子で56.5%と、学年が進むにつれて増加する。女子についても同様の傾向が見られる。



質問 6

「いいえ」の場合の理由



(3) 歩数調査結果と質問紙調査結果との関連の分析

- 小学生、中学生においては、全学年男女とも、「休み時間に体を動かす遊びや活動、運動・スポーツをしている児童・生徒」「放課後に運動やスポーツの習い事をしている児童・生徒」は、これらをしていない児童・生徒に比べて1日の平均歩数が多い、高校生についても概ね同様の傾向であった。
- 小学生、中学生においては、全学年男女とも、「習い事がない日に運動やスポーツをしている児童・生徒」「家の近くに放課後や休日に一緒に遊ぶ（運動・スポーツをする）友達がいる児童・生徒」「放課後や休日に友達と体を動かす遊びをして（活動的に過ごして）いる児童・生徒」は、そうでない児童・生徒より1日の平均歩数が多かった。高校生は、小・中学生ほど明確な違いは見られなかった。

ア 学校での休み時間の過ごし方と歩数の関係

質問 2

学校の中休みやお昼休みは何をして過ごすことが多いですか。(小)
学校の昼休みは何をして過ごすことが多いですか。(中・高)



イ 運動やスポーツの習い事と歩数の関係

質問 3 ①

放課後の過ごし方について教えてください。①運動やスポーツの習いごとをしていますか。(小)
部活動やスポーツの習いごとをしていますか。(中・高)



ウ 運動やスポーツ以外の習い事と歩数の関係

質問 3 ②

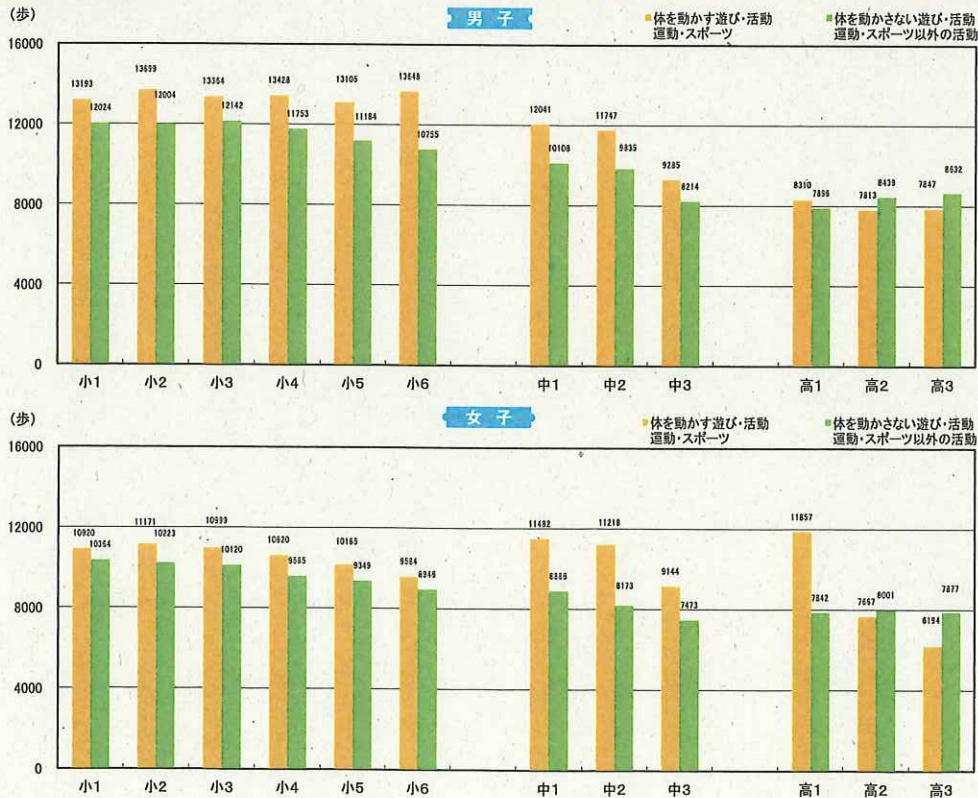
放課後の過ごし方について教えてください。②運動やスポーツ以外の習いごと（塾を含む）をしていますか。



エ 習いごとがない日の過ごし方と歩数の関係

質問 3 ③

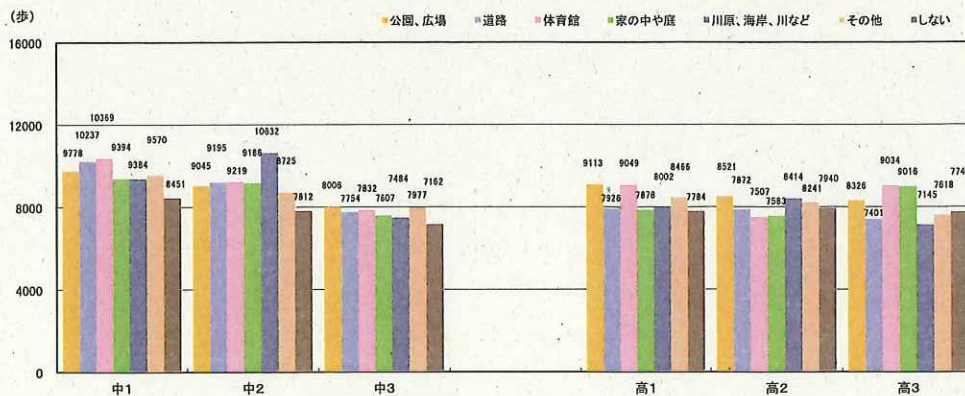
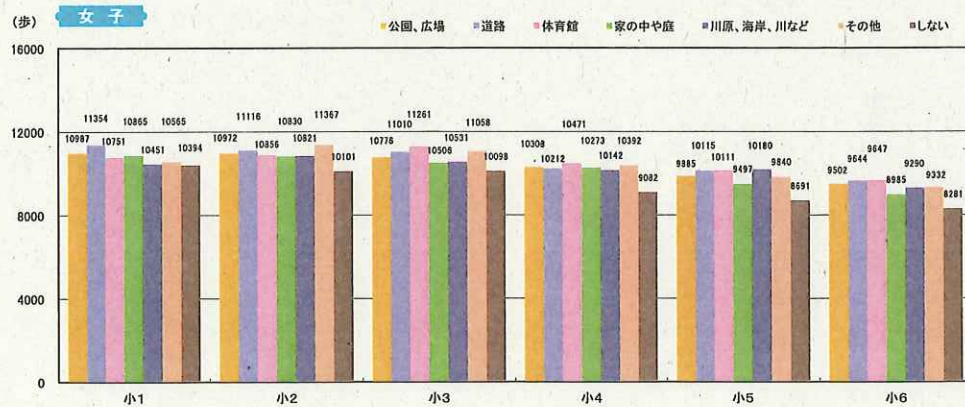
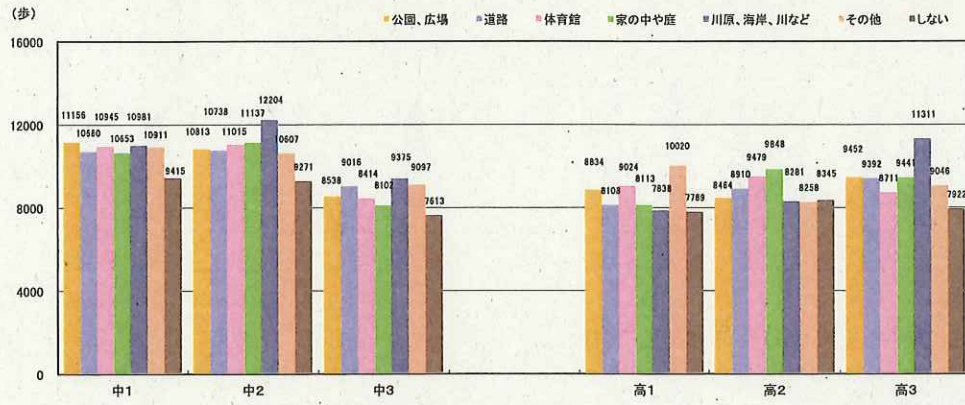
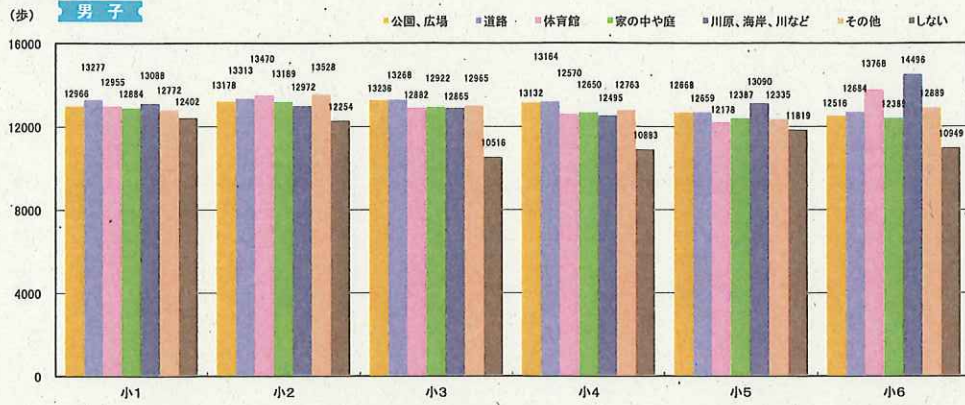
放課後の過ごし方について教えてください。③習いごと（塾を含む）がない日は、どんな遊びをすることが多いですか。（小）
習いごと（塾を含む）がない日は、どのように過ごすことが多いですか。（中・高）



オ 家の周辺で運動する場所と歩数の関係

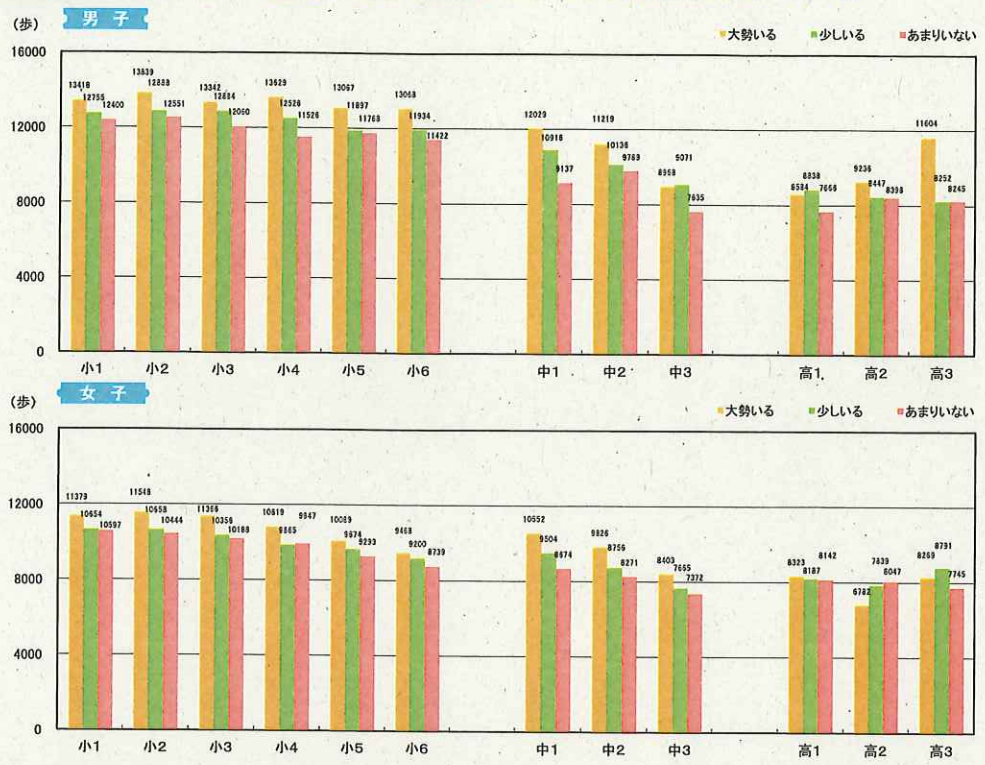
質問 4

家のまわりでは、どこで運動したり体を動かして遊んだりしますか。(複数回答可) (小)
 家のまわりでは、どこで運動・スポーツをしますか。(複数回答可) (中・高)



カ 放課後や休日に一緒に運動やスポーツをする友達の有無と歩数の関係

質問 5 家の近くに、放課後や休日に一緒に遊ぶ友達はいますか。(小)
 家の近くに、放課後や休日に一緒に運動・スポーツをする友達はいますか。(中・高)



キ 放課後や休日の友達との体を動かす活動と歩数の関係

質問 6 放課後や休日に友達と体を動かす遊びや活動をしていますか。(小)
 放課後や休日に友達と活動的に過ごしていますか。(中・高)

