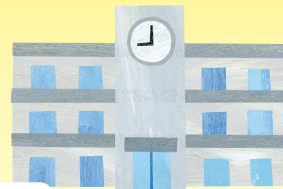


工業系資格でスキルアップ
ものづくりスペシャリストを目指そう！



し かく 工科高校資格取得 アシスト制度

申請は
こちらから！



- ①工業系の資格取得にかかった費用が**最大半額**※補助されます！
- ②**Web**での申請受付を開始しました！ ※上限5万円（資格ごとに上限額は異なります）

補助の対象者

- 都立工業系高校に通っている生徒
※工業科、科学技術科、産業科のある都立高校
- 対象の工業系資格を受験する生徒
例) 自動車整備士、電気工事士、
ITパスポート、色彩検定 など

補助の対象となる経費

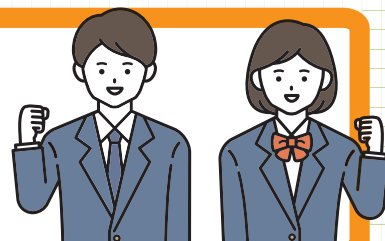
- 資格の取得にかかった費用
 - ① 資格や検定の受験料
 - ② 試験対策講座の受講料
 - ③ 試験対策用テキスト、問題集の代金
 - ④ 試験対策用の材料費 など

補助の対象となるのは、裏面のstep2までの申請が
終わった後に、支払いをした受験料、購入したテキスト等です。

対象の資格については、
東京都教育委員会 HP から
ご確認ください！

補助金を申請する際の留意点

- 補助を受けられる資格は、1人1つです。
- 資格ごとに、補助の上限があり、補助は資格取得に要した費用の半額となります。
- 補助金を受け取るためには、受験を申込んだ際の領収書や受験票、テキストを
購入した領収書等が必要になりますので、なくさずに保管してください。



補助額の計算例

第三種電気主任技術者を選択した場合（補助上限額5万円）

パターン①：資格取得にかかった費用 合計 8万円の場合

（内訳：受験料1万円、講座受講料4万円、問題集代金3万円）

かかった費用の半額 = 4万円（8万円 ÷ 2） < 補助上限額 = 5万円 ⇒ **補助額4万円**（かかった費用の半額）

パターン②：資格取得にかかった費用 合計 12万円の場合

（内訳：受験料1万円、問題集代金4万円、材料費7万円）

かかった費用の半額 = 6万円（12万円 ÷ 2） > 補助上限額 = 5万円 ⇒ **補助額5万円**（補助上限額）

補助の申請画面

- 補助の申請は、以下の手順で行います。

受験する資格と受験日が
決まったら、
すぐに申請しよう



Step1 資格を受験予定の生徒は、まず事前登録をしてください。

- 資格を受験する生徒自身の連絡先のメールアドレスを登録してください。
- 登録したメールアドレス宛に補助金申請フォームの URL が記載された登録完了のメールが届きます。

Step2 受験する資格と受験日が決まったら申請してください。

登録完了のメールから補助金申請フォームにログインして、学校名や受験する資格を入力し、生徒本人の生徒証をアップロードしてください。



※補助金を受け取るためには、受験料の支払いやテキストを購入する前までに、Step2の申請を終えている必要があり、Step2の申請完了後に支払った受験料・購入したテキスト等が補助の対象です。

※Step2まで申請が完了すると、「申請を受け付けました」というメッセージが届きます。メッセージが届かない場合は、申請が完了していませんので、ご注意ください。

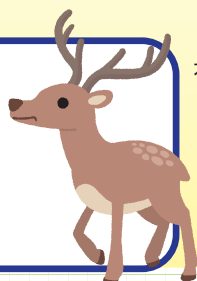
- 資格試験受験後にかかった費用の報告を行ってください。
- 詳細な手続きについては、マイページ上にマニュアルが掲載されていますので、ご確認ください。

お問い合わせ

工科高校資格取得アシスト制度運営事務局
(受託：TETRAPOT 株式会社)

Mail kouka-highschool@tetra-pot.com

Tell 050-5783-5529



本制度の詳細や対象資格の一覧・限度額については、
右記の2次元コードからご確認ください。

東京都教育委員会ホームページ ▶



リサイクル適性
この印刷物は、印刷用の紙へ
リサイクルできます。