

7

Watashi no gakkou  
わたしのがっこう

モヤ シュコーラ  
МОЯ ШКОЛА

okujou  
おくじょう

ダフ  
дах

genkan  
げんかん

ヴヒド  
вхід

tearaiba  
てあらいば  
ウムィヴァーリヌイク  
УМИВАЛЬНИК

sunaba  
すなば  
ピソーチュヌイツャ  
ПІСОЧНИЦЯ

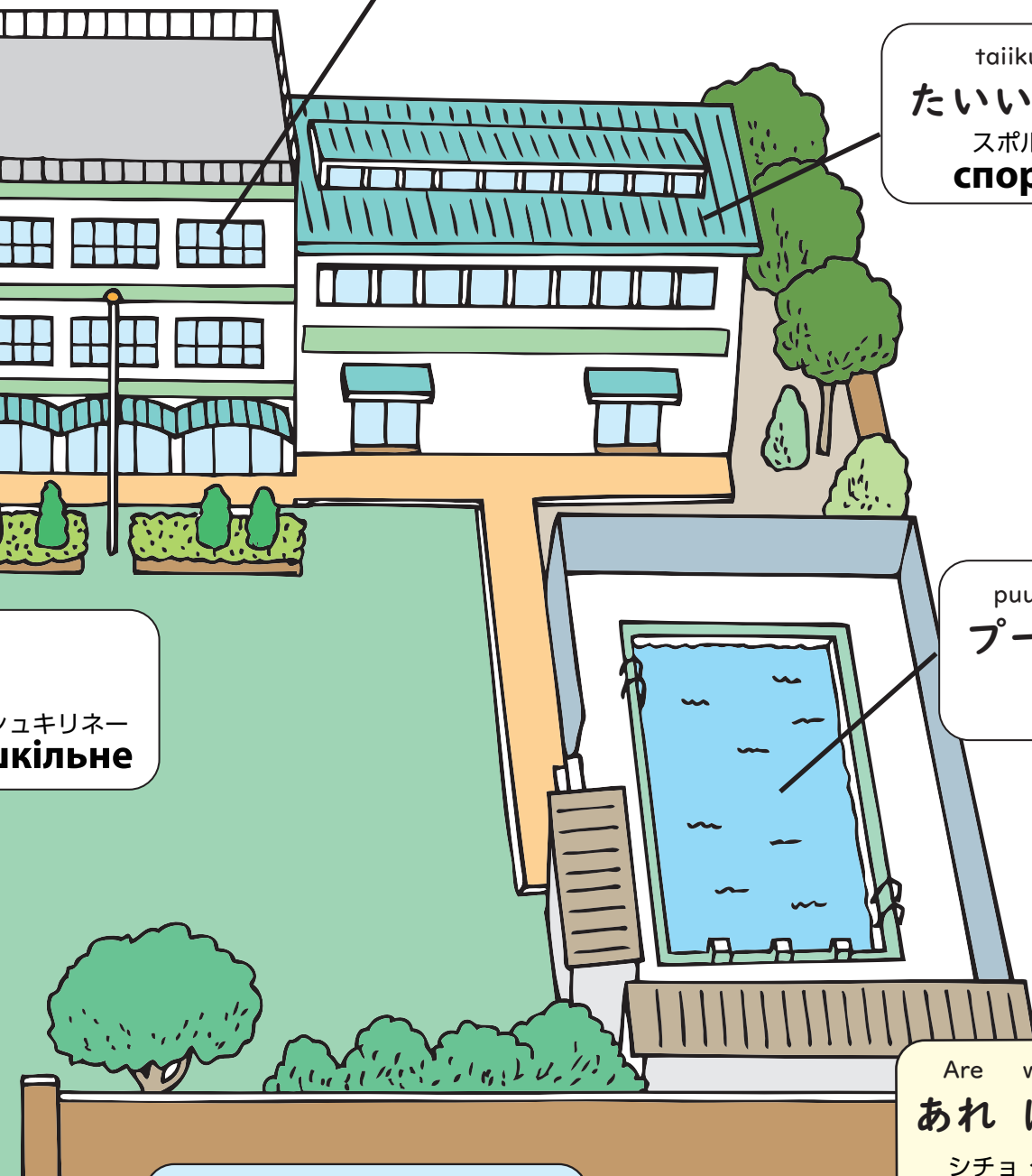
koutei  
こうてい

Ongakushitsu wa dokodesuka.  
おんがくしつはどこですか。

デムズィーチニークラス  
Де музичний клас?

Nikai desu.  
2かいです。

ナドルーホーム ポーヴェルシ  
На другому поверсі。



kousha  
こうしゃ  
ブディーヴリャ シュコールイ  
будівля школи

taiikukan  
たいいくかん  
スポルティーヴヌィ ザル  
спортивний зал

puuru  
プール  
バセーイン  
басейн

ソキリネー  
ікільне

Are wa nandesuka.  
あれは なんですか。  
シチョ タム ズナホーディチツヤ  
Що там знаходиться?

Taiikukan desu.  
たいいくかん です。  
タム スポルティーヴヌィ ザル  
Там спортивний зал.



kokubankeshi フブカ ドリャ ドーシュキ  
こくばんけし Губка для дошки

kokuban  
こくばん  
ドーシュカ  
DOISHKA

chooku  
チョーク  
クレーイダ  
kreida

kabin  
かびん ヴァザ  
vaza

Kore wa nandesuka.  
これは 何ですか。  
シチヨ ツェ  
Shichyo tse? **Що це?**

Tsukue desu.  
つくえ です。  
ト パールタ  
To paruta. **То парта.**

Kabin desu.  
かびん です。  
ツェ ヴァザ  
tse vaza. **Це ваза.**

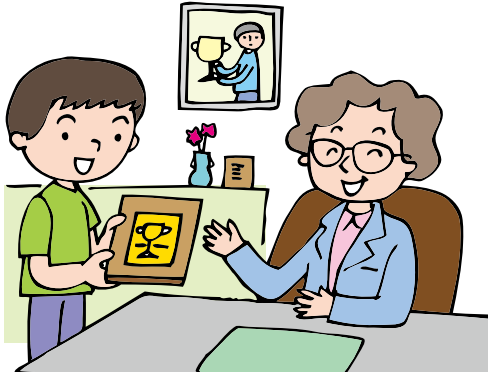
Sore wa nandesuka.  
それは 何ですか。  
シチヨ ト タケ  
Shichyo totake? **Що то таке?**

isu  
いす  
スティレーツ  
stiletz. **стілець**

kouchoushitsu

こうちょうしつ

カビネート ディレクター  
кабінет директора



shokuinshitsu

しょくいんしつ

ウチーテリシカ  
учительська



jimushitsu

じむしつ

シュキリナー アドミニストラーチャ  
шкільна адміністрація



hokenshitsu

ほけんしつ

メッドプーンクト  
медпункт



kyuushokushitsu

きゅうしょくしつ

イーダーリニャ  
їдальня



shujishitsu

しゅじしつ

カビネート ザヴホースパ  
кабінет завгоспа

