

<b>1-1</b>	こん虫の成長と体のつくり	____年 ____組
		名前

1 こん虫の育ち方<sup>そだ</sup>について、まとめています。

(1) チョウの育つじゅんじょ<sup>つき</sup>として正しいものを、次のアからエまでの中から1つえらび、○でかこみましょう。

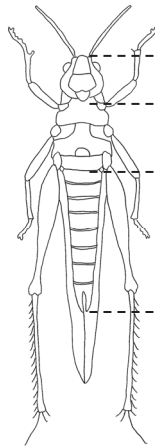
- ア たまご → よう虫 → さなぎ → せい虫
- イ たまご → よう虫 → せい虫 → さなぎ
- ウ たまご → よう虫 → せい虫
- エ たまご → せい虫 → さなぎ → よう虫

(2) バッタの育つじゅんじょとして正しいものを、次のアからエまでの中から1つえらび、○でかこみましょう。

- ア たまご → よう虫 → さなぎ → せい虫
- イ たまご → よう虫 → せい虫 → さなぎ
- ウ たまご → よう虫 → せい虫
- エ たまご → せい虫 → さなぎ → よう虫

2 こん虫の体のつくりについて、まとめています。

(1) バッタの体の①～③<sup>ぶぶん</sup>の部分<sup>ぶぶん</sup>を何といいますか。( ) に書きましょう。



バッタ

- ① ( あたま )
- ② ( おね )
- ③ ( はら )

(2) チョウやバッタなどのこん虫の体について、次のようにまとめました。( ) の中から正しい数字や言葉<sup>ことば</sup>を1つずつえらび、○でかこみましょう。

こん虫の体は、(  3 · 6 ) つの部分からできていて、( あたま  おね · はら ) に ( 4 ·  6 · 8 ) 本のあしがついています。  
 このような体のつくりをしたなかまを「こん虫」といいます。

<b>1-2</b>	こん虫の成長と体のつくり	___年 ___組
		名前

1 こん虫の育ち方<sup>そだ</sup>について、まとめています。

(1) チョウの育つじゅんじょ<sup>よとほ</sup>について、当てはまる言葉を ( ) に書きましょう。

たまご → ( よう虫 ) → ( さなぎ ) → ( せい虫 )

(2) バッタの育つじゅんじょ<sup>よとほ</sup>について、当てはまる言葉を ( ) に書きましょう。

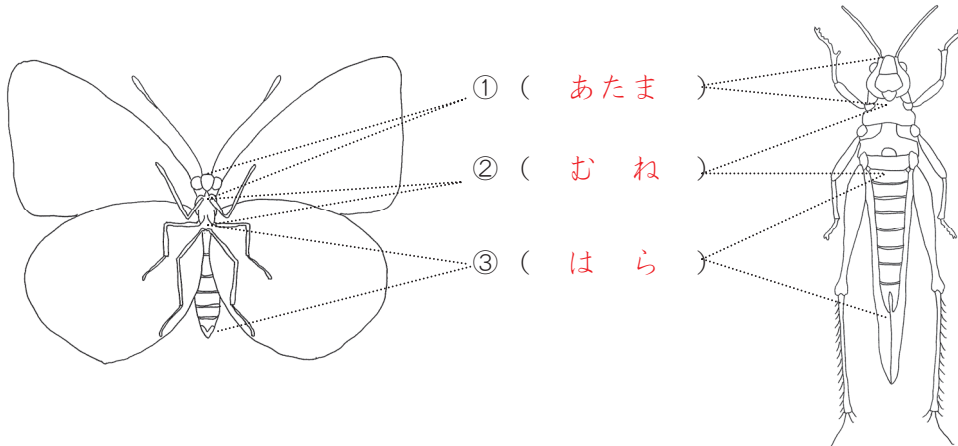
たまご → ( よう虫 ) → ( せい虫 )

(3) カブトムシは、チョウとバッタのどちらと同じじゅんじょ<sup>よとほ</sup>で育ちますか。 ( ) に書きましょう。

( チョウ )

2 こん虫の体のつくりについて、まとめています。

(1) チョウとバッタの体の部分<sup>ぶぶん</sup>の名前を ( ) に書きましょう。



(2) チョウやバッタ、カブトムシなどのこん虫の体について、次のように文にまとめました。当てはまる数字や言葉を ( ) に書きましょう。

こん虫の体は、( 3 ) つの部分からできていて、( おね ) に  
( 6 ) 本のあしがついています。  
このような体のつくりをしたなかまを「こん虫」といいます。

<b>1-3</b>	この虫の成長と体のつくり	____年 ____組
		名前

1 この虫の育ち方<sup>そだ</sup>について、まとめています。

(1) チョウの育つじゅんじょ<sup>そだち</sup>について、にまとめましょう。

たまご → よう虫 → さなぎ → せい虫

(2) バッタの育つじゅんじょ<sup>そだち</sup>について、にまとめましょう。

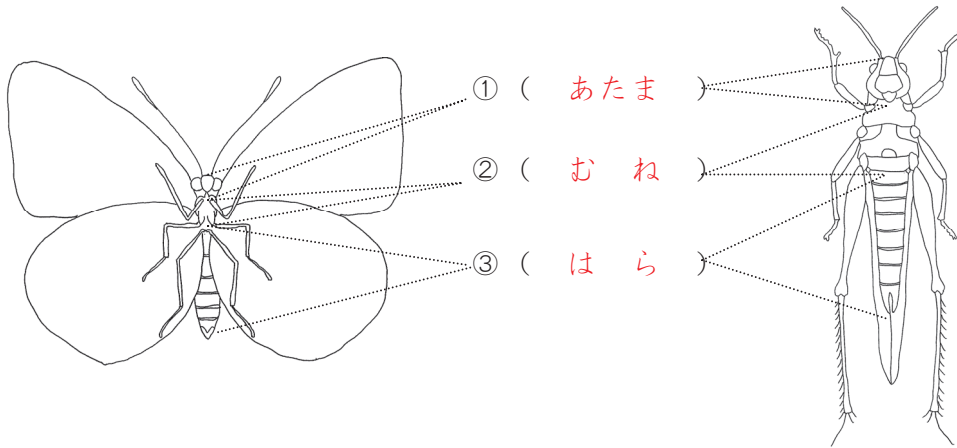
たまご → よう虫 → せい虫

(3) カブトムシと同じじゅんじょ<sup>そだち</sup>で育つこん虫を1つ、に書きましょう。

クワガタムシ、ハチのなか間、ハエのなか間、チョウのなか間など

2 この虫の体のつくりについて答えましょう。

(1) チョウとバッタの体の部分<sup>ぶぶん</sup>の名前を ( ) に書きましょう。



(2) チョウやバッタ、カブトムシなどのこん虫の体のつくりについて、にまとめましょう。

こん虫の体は、3つの部分からできていて、おねに6本のあしがついています。

このような体のつくりをしたなか間を「こん虫」といいます。