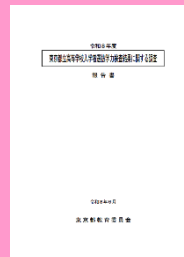


# 調査報告書 活用のポイント

## 入学者選抜学力検査結果に関する調査報告書とは……

令和 8 年 2 月 2 1 日に約 35,000 人が受検した、都立高等学校入学者選抜の学力検査結果を分析したものです。各教科の平均点、得点分布、各問の正答率や、正答率の低い問題を中心に主な誤答や誤答に至った原因の分析を掲載しています。



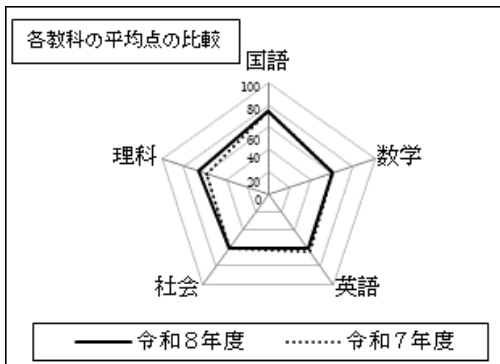
## 東京都の中学生の学習実態がわかります！

国語・数学・英語・社会・理科の各教科において、どのような分野や領域の力が身に付いているのか、どのような分野や領域を苦手としているのか、どのような間違いをしてしまうのかなど、東京都の中学生の学習状況の実態を表したデータを示しています。また、中学校及び義務教育学校に向けて、学習指導の改善の視点を示しています。

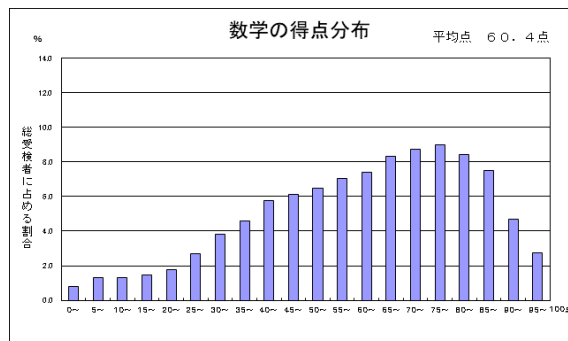
○本調査報告書及び学力検査問題は、東京都教育委員会HP〔<https://www.kyoiku.metro.tokyo.lg.jp/>〕にも掲載します。  
報道発表資料 6月 25日 「令和8年度東京都立高等学校入学者選抜学力検査結果に関する調査について」

令和8年度：各教科の平均点のグラフ

各教科の得点分布や各問の正答率などを掲載しています。



教科	平均点
国 語	74.9 点
数 学	60.4 点
英 語	61.2 点
社 会	59.9 点
理 科	66.7 点



## 本調査報告書をどのように活用するか……

本調査報告書は、中学校等及び高等学校において、生徒の学習状況の実態を把握する資料とし、授業のねらいの設定に生かすなど、生徒の様々な力を伸ばす学習指導に活用してください。

令和8年度  
入学者選抜  
学力検査問題は  
こちらから



## 活用のポイント

中学校等	調査結果と自校の生徒の学習状況との比較により、成果と課題を把握し、生徒の習熟の程度を高めるために必要な「まとめと指導の改善の視点」を踏まえた指導方法の工夫・改善等に活用してください。
高等学校	調査結果と入学した生徒の結果との比較により、学力を分析し、生徒の学習状況の実態に基づいた指導計画の立案、学力向上に向けた指導方法の工夫・改善等に活用してください。

# 各教科における生徒の実態と授業改善のポイント

## 国語

- 【生徒の実態】
- ③ 問2 文脈に即して表現の特徴を正確に読み取る問題  
→正答率59.6%
- ④ 問4 文脈から筆者の意図や叙述を捉える問題  
→正答率65.5%
- ⑤ 問3 複数の資料から情報を整理する問題  
→正答率55.5%

- 【授業改善のポイント】
- 文章中の表現の効果について自分の考えを伝え合う際に、自分の考えを支える根拠となる段落や部分などに着目する学習の充実
  - 文章中に示されている具体例と、書き手の主張との関係を考えながら内容を把握する資質・能力を身に付ける学習の充実
  - 情報の適否を見極めながら整理して読み進める資質・能力を身に付ける学習の充実

## 数学

- 【生徒の実態】
- ③ 問3 座標平面上の四角形と三角形の面積について考察し処理する能力をみる問題  
→正答率18.5%
- ④ 問2② 相似な三角形の性質等を組み合わせることで線分の長さを求める問題  
→正答率7.5%
- ⑤ 問2 立体の体積を求める問題  
→正答率2.0%

- 【授業改善のポイント】
- 条件を適切に読み取り、文字を用いて的確に表現し処理する学習の充実
  - 図形に関する基礎的・基本的な事項を活用したり、それらを組み合わせることで考察したりする学習の充実
  - 目的に応じて空間図形の一部として平面図形を捉えたり、空間図形を平面図形に帰着させて捉えたりするなどの学習の充実

## 英語

- 【生徒の実態】
- ① B<Question 2> 聞き取った事柄について英語で表現する問題（記述式）  
→正答率18.9%（部分正答を含む。）
- ② 3(2) 自分の考えやそれを取り上げた理由を英語で表現する問題（記述式）  
→正答率52.8%（部分正答を含む。）
- ④ 問3(1) 本文の内容を把握し、登場人物の心情や行動を選択肢から選ぶ問題  
→正答率31.0%

- 【授業改善のポイント】
- 聞いたり読んだりしたことについて生徒が自分の考えや気持ちを話したり書いたりするなどの複数の領域を統合した言語活動の一層の充実
  - 既習の語彙や表現などを実際に活用する活動を通して、その定着を図る学習の充実
  - 登場人物の心情や行動などに注意して読む活動を通して、物語の概要や要点を正確に把握する力を身に付ける学習の充実

## 社会

- 【生徒の実態】
- ④ 問2 室町時代から江戸時代にかけての政治などに関する主な出来事が起こった時期とその場所について考察する問題  
→正答率27.9%
- ⑤ 問3 一般会計予算案が最終的に議決されるまでの経過と同じ経過をたどる、衆議院の優越が適用される事項を特定する問題  
→正答率17.1%

- 【授業改善のポイント】
- 歴史に関わる事象について、時期や年代、推移、比較、相互の関連や現在とのつながりなどに着目して多面的・多角的に考察する学習の一層の充実
  - 国会を中心とする我が国の民主政治の仕組みについて、対立と合意、効率と公正、民主主義などに着目して多面的・多角的に考察する学習の一層の充実

## 理科

- 【生徒の実態】
- ⑤ 問4 電池の仕組みについて、思考力、判断力を問う問題  
→正答率31.0%
- ⑥ 問2 ばねに働く力の大きさとばねの伸びの関係について、思考力、判断力を問う問題  
→正答率29.0%

- 【授業改善のポイント】
- 探究の過程を通してイオンのモデルと関連付けて考察し、微視的に事物・現象を捉える学習活動の一層の充実
  - 原理や法則などの理解を深める探究の過程を通して思考力、判断力を育成する学習活動の一層の充実