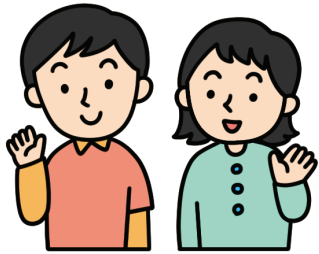


# 5

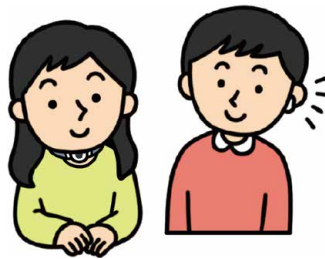
## 副籍ってどういう制度？ 地域との交流って 何をするんだろう？

副籍制度とは、都立特別支援学校の小・中学部に在籍する児童・生徒が、居住する地域の区市町村立小・中学校に副次的な籍をもち、直接的な交流や間接的な交流を通じて、居住する地域とのつながりの維持・継続を図る制度のことです。

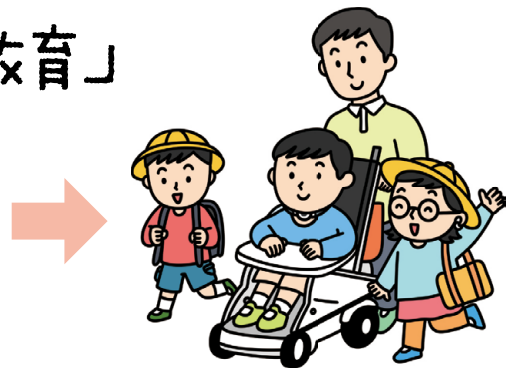
### 副籍制度 = 「心の教育」



居住する地域の区市町村立  
小・中学校（地域指定校）



都立特別支援学校の小・中学部に  
在籍する児童・生徒



地域で共に支え合う  
共生社会を構築します

#### 直接的な交流

保護者等の引率のもと、都立特別支援学校の生徒が地域指定校の授業や学校行事に参加し交流します。

##### 学校行事への参加

- 学芸会 ●文化祭 ●展覧会 ●運動会

##### 学校生活への参加

- 授業 ●給食 ●部活



#### 間接的な交流

自己紹介カードや学校だよりの交換、展覧会での作品発表など通して、交流をはかります。



保護者へのインタビュー



動画コンテンツ（字幕機能が使えます）

『就学相談について聞いてみた（後編）』

