

## 6 特別支援学校

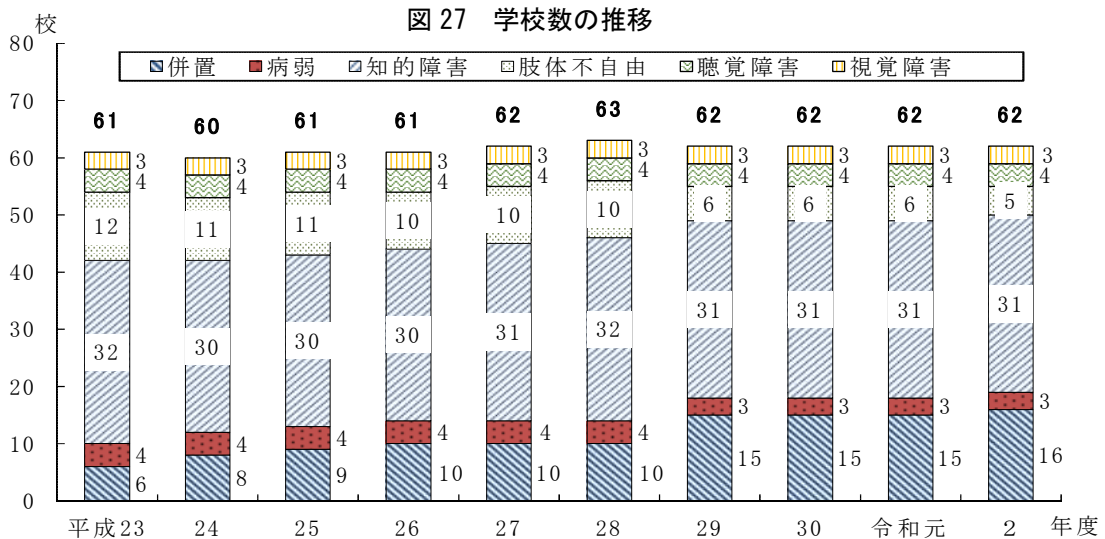
### (1) 学校数

学校数は、62校（都立57校、区立5校）で、前年度と同数である。

学校数のうち障害種別を複数設置している併置校は16校（肢体不自由・知的障害併置校10校、肢体不自由・病弱併置校4校、視覚障害・知的障害併置校1校、知的障害・病弱併置校1校）となっている。

併置校以外の学校数を障害種別で見ると、視覚障害3校、聴覚障害4校、肢体不自由5校、知的障害31校、病弱3校となっている。

（Ⅲ統計表 第31表）



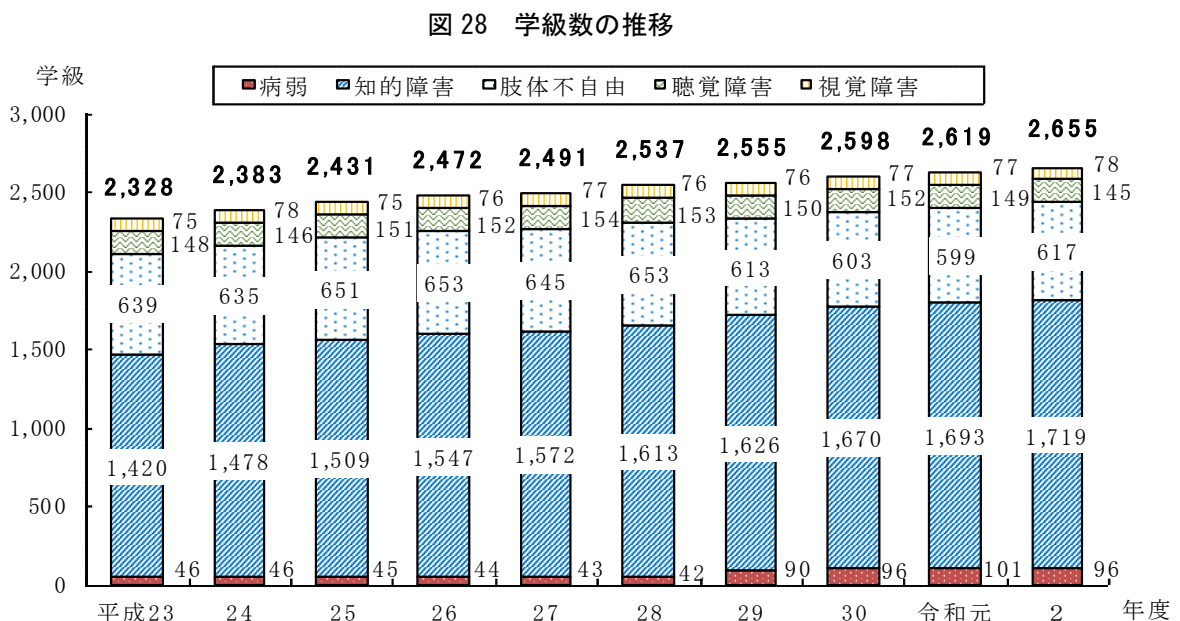
- 注1) 区立5校の障害種別は、肢体不自由1校、知的障害1校、病弱3校となっている。  
 注2) 併置校は全て都立である。  
 注3) 休校中の学校も含む。

### (2) 学級数

学級数は2,655学級で、前年度より36学級増加している。

障害種別で見ると、視覚障害78学級、聴覚障害145学級、肢体不自由617学級（都立601学級、区立16学級）、知的障害1,719学級（都立1,688学級、区立31学級）、病弱96学級（都立85学級、区立11学級）となっている。

（Ⅲ統計表 第31表）



### (3) 在学者数

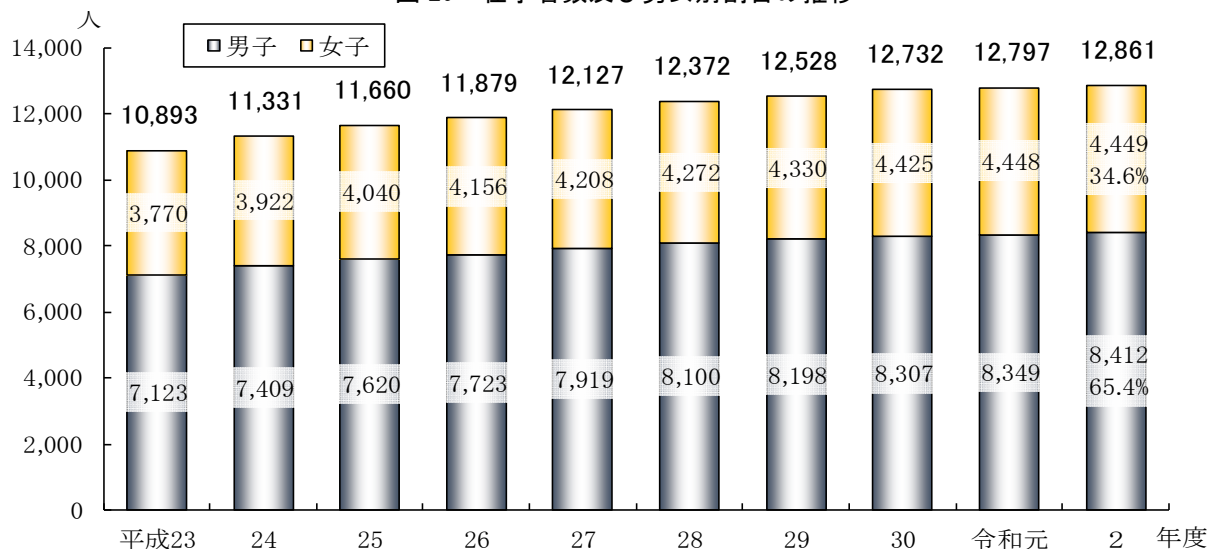
在学者数は12,861人で、前年度より64人増加している。

障害種別で見ると、視覚障害233人、聴覚障害658人、肢体不自由2,078人（都立2,033人、区立45人）、知的障害9,702人（都立9,557人、区立145人）、病弱190人（都立120人、区立70人）となっている。

男女別で見ると、男子8,412人（構成比65.4%）、女子4,449人（構成比34.6%）で、前年度と比べて、男子の構成比が0.2ポイント増加、女子の構成比が0.2ポイント減少している。

（Ⅲ統計表 第31表）

図29 在学者数及び男女別割合の推移



### (4) 教員数

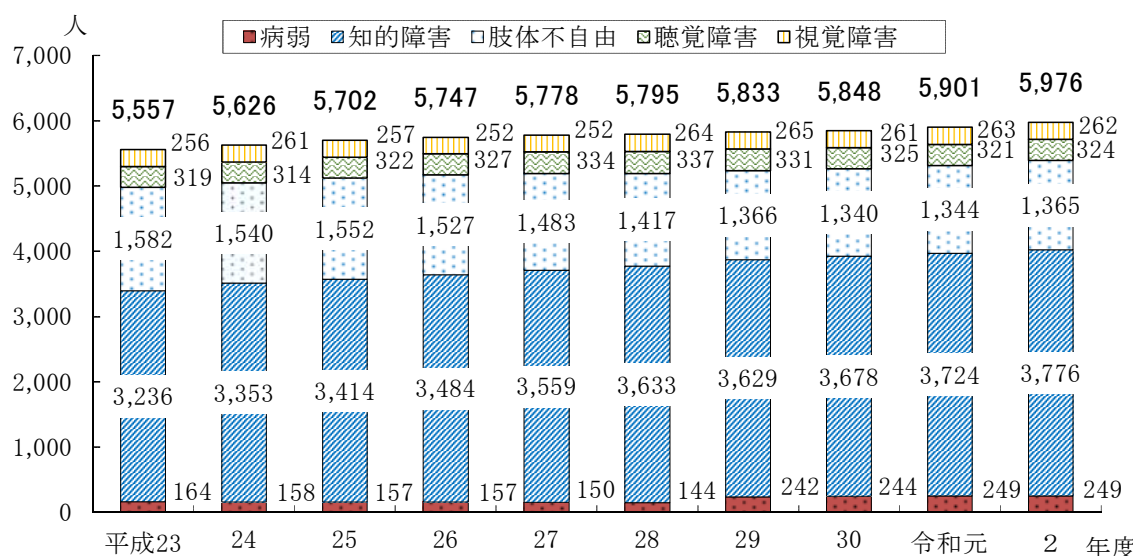
教員数は、5,976人で、前年度より75人増加している。

障害種別で見ると、視覚障害262人、聴覚障害324人、肢体不自由1,365人（都立1,327人、区立38人）、知的障害3,776人（都立3,713人、区立63人）、病弱249人（都立191人、区立58人）となっている。

男女別で見ると、男性2,360人（構成比39.5%）、女性3,616人（構成比60.5%）で、前年度と比べて、男性の構成比が0.2ポイント減少、女性の構成比が0.2ポイント増加している。

（Ⅲ統計表 第32表）

図30 教員数の推移



注) 教員数は本務者で、臨時的任用教員を含む。

## (5) 職員数

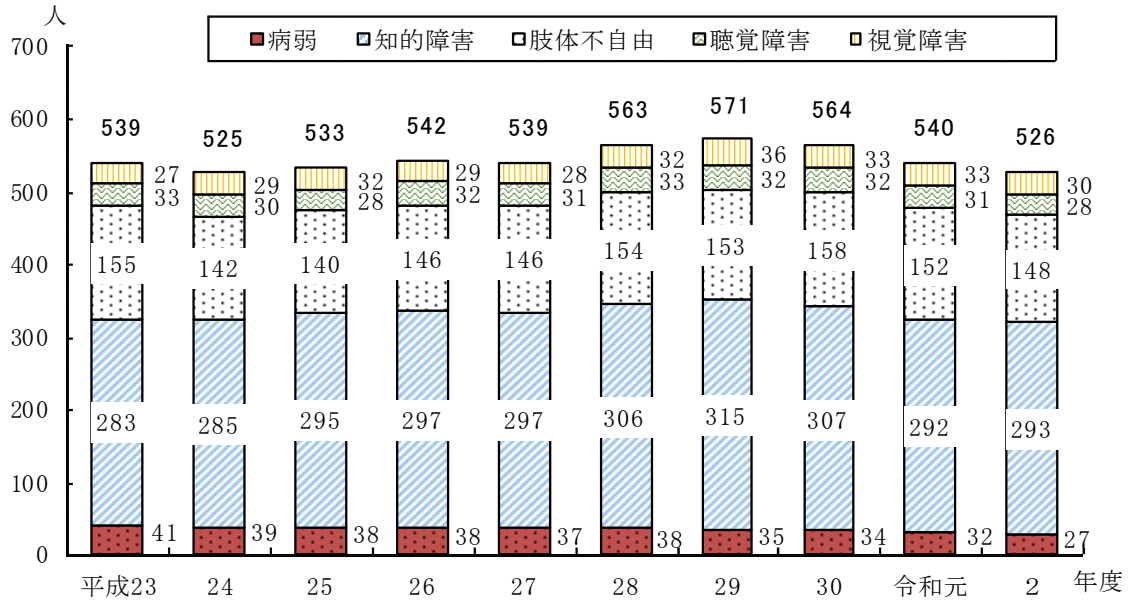
職員数は、526人で、前年度より14人減少している。

障害種別で見ると、視覚障害30人、聴覚障害28人、肢体不自由148人（都立142人、区立6人）、知的障害293人（都立286人、区立7人）、病弱27人（都立9人、区立18人）となっている。

男女別で見ると、男性247人（構成比47.0%）、女性279人（構成比53.0%）で、前年度と比べて、男性の構成比が1.1ポイント増加、女性の構成比が1.1ポイント減少している。

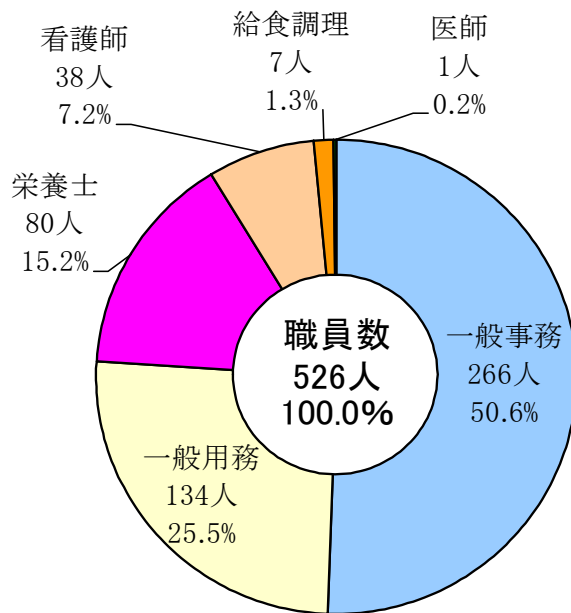
（Ⅲ統計表 第33表）

図31 職員数の推移



注) 職員数は本務者で、臨時的任用職員を含む。

図32 職員の職名別割合



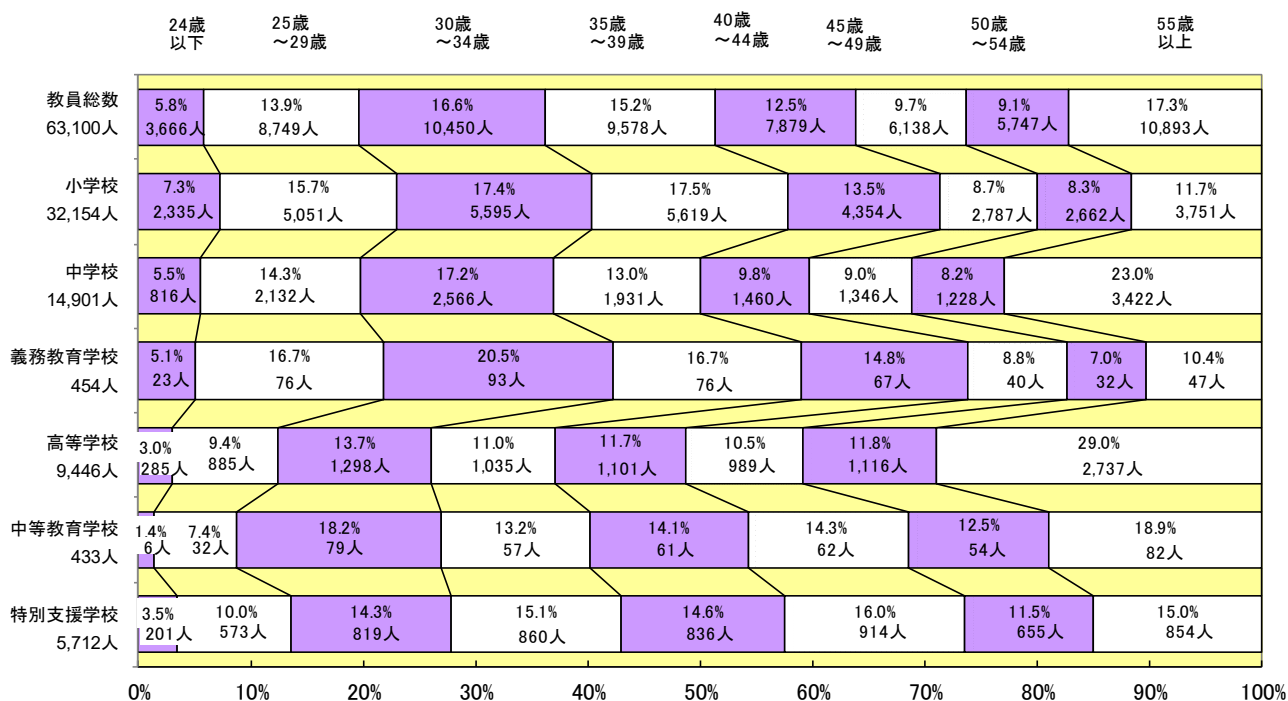
## 7 その他（教員の年齢別構成）

表4 教員の平均年齢の推移

(歳)

区 分	平成27年度	平成28年度	平成29年度	平成30年度	令和元年度	令和2年度
小 学 校	39.7	39.6	39.5	39.4	39.2	39.2
男	40.2	40.1	39.9	39.6	39.3	39.3
女	39.4	39.3	39.2	39.2	39.1	39.2
中 学 校	42.8	42.7	42.7	42.6	42.3	42.0
男	43.8	43.7	43.6	43.4	42.8	42.4
女	41.5	41.5	41.6	41.7	41.7	41.4
義務教育学校	…	37.8	37.3	37.9	38.1	38.8
男	…	37.8	37.2	38.2	38.6	39.3
女	…	37.8	37.5	37.6	37.5	38.3
高 等 学 校	45.0	45.0	45.1	45.1	45.1	45.1
男	46.1	46.0	46.1	46.1	46.1	45.9
女	42.9	43.0	43.2	43.2	43.3	43.5
中等教育学校	44.8	44.7	44.4	44.6	44.0	43.6
男	45.9	45.2	44.9	44.8	44.3	43.5
女	42.6	43.9	43.7	44.2	43.4	43.9
特別支援学校	41.2	41.6	41.7	42.0	42.2	42.4
男	42.9	43.4	43.5	43.8	43.9	44.0
女	40.0	40.4	40.6	40.8	41.1	41.4

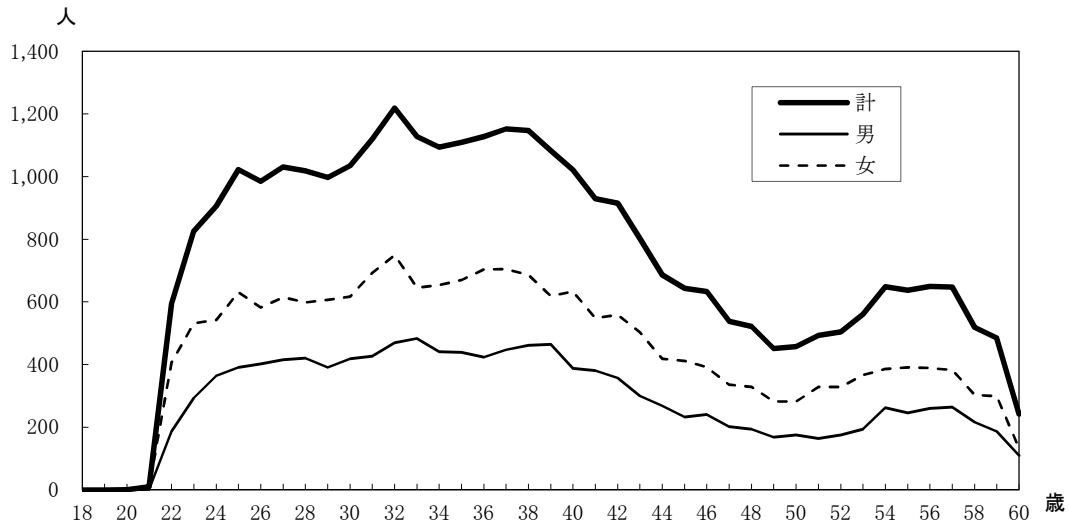
図33 年齢別構成比の学校種別比較



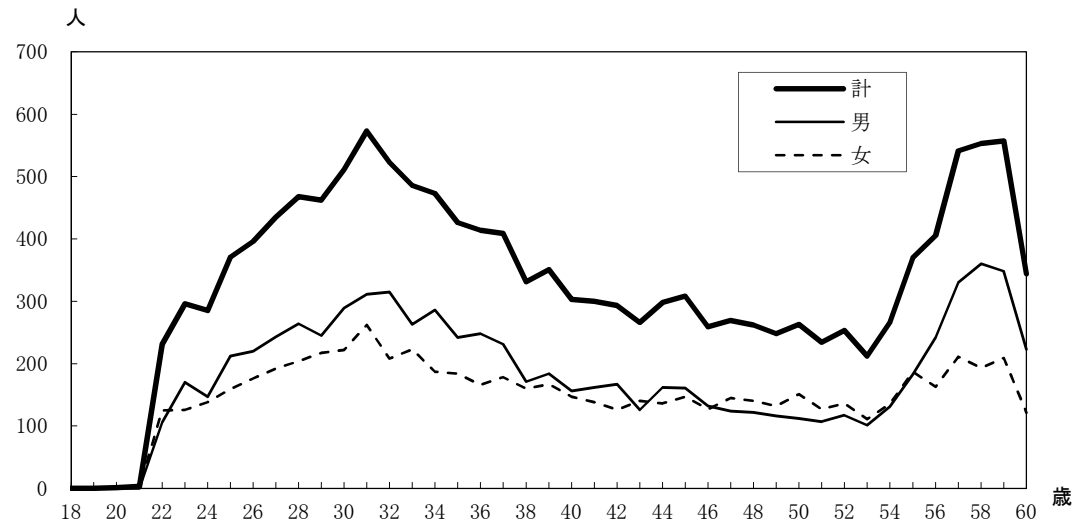
- 注1) 令和2年4月1日現在の年齢である。また、平均年齢については実際の年齢に近づけるため、各年齢に0.5歳を加算して算出している。
- 2) 寄宿舎指導員、実習助手を含み、臨時的任用（妊娠出産休暇補助、育児休業補助、引継期間、妊娠障害代替）を除く。
- 3) 中学校通信制及び高等学校通信制を除く。
- 4) 図33中の上段は構成割合、下段は人数を表す。

図 34 教員の年齢別構成

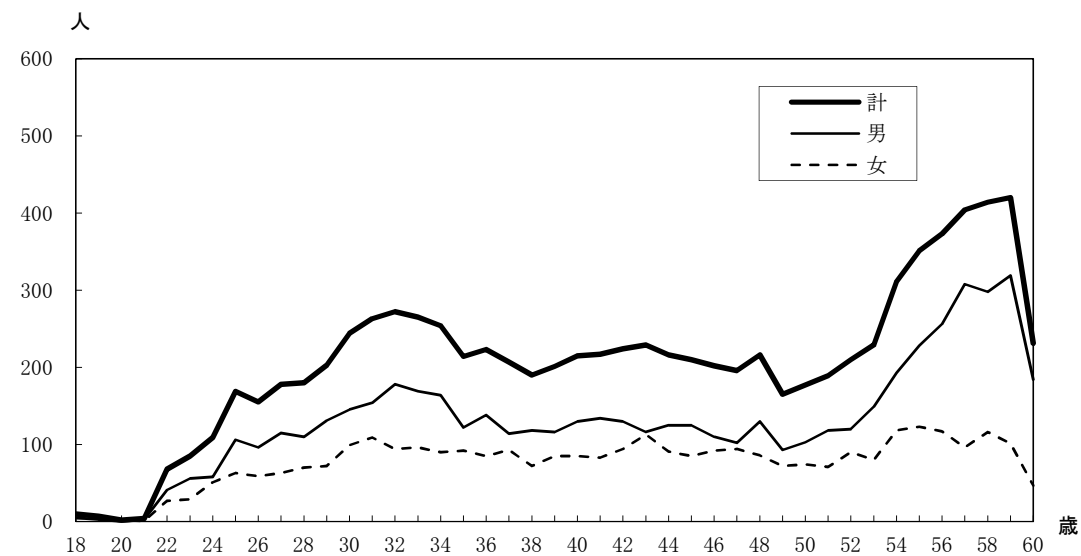
小学校



中学校



高等学校





# Ⅲ 統 計 表

小 学 校

第1表 学校数、学級数、児童数

地区名	学 校 数					学 級 数													性別 男	
	本校	分校	(再掲)学級別設置学校数			総 数	通 常 学 級						特別支援学級	日本語学級	総 数					
			通常学級 (複式)	特別支援学級	日本語学級		総 数	1学年	2学年	3学年	4学年	5学年				6学年	複式			
平成27年度	1 292	—	7	589	19	20 417	(19324)	18 433	3 361	3 305	2 981	2 893	2 921	2 963	9	1 947	(891)	37	562 969	290 537
28	1 280	—	4	413	19	19 652	(19383)	18 459	3 369	3 319	3 007	2 964	2 876	2 919	5	1 156	(924)	37	565 145	291 528
29	1 276	—	2	417	19	19 896	(19618)	18 637	3 377	3 353	3 028	3 013	2 974	2 888	4	1 220	(981)	39	572 625	295 692
30	1 273	—	4	423	21	20 111	(19828)	18 802	3 368	3 344	3 054	3 034	3 017	2 980	5	1 266	(1026)	43	580 786	299 947
令和元年度	1 271	—	4	426	22	20 323	(20032)	18 947	3 376	3 350	3 086	3 061	3 042	3 027	5	1 331	(1085)	45	586 114	302 538
<b>2</b>	<b>1 287</b>	<b>—</b>	<b>5</b>	<b>427</b>	<b>22</b>	<b>20 439</b>	<b>(20149)</b>	<b>19 015</b>	<b>3 421</b>	<b>3 349</b>	<b>3 044</b>	<b>3 086</b>	<b>3 064</b>	<b>3 044</b>	<b>7</b>	<b>1 379</b>	<b>(1134)</b>	<b>45</b>	<b>590 289</b>	<b>304 521</b>
区	817	—	—	244	19	13 173	(12981)	12 390	2 253	2 193	1 987	2 015	1 976	1 966	—	745	(591)	38	384 295	198 574
市	424	—	1	173	3	7 057	(6961)	6 434	1 133	1 124	1 029	1 044	1 056	1 047	1	616	(527)	7	202 048	103 913
郡	11	—	—	4	—	115	(115)	108	20	19	17	16	19	17	—	7	(7)	—	2 785	1 427
島	15	—	4	6	—	94	(92)	83	15	13	11	11	13	14	6	11	(9)	—	1 161	607
千代田区	8	—	—	1	—	107	(106)	103	19	19	15	17	17	16	—	4	(3)	—	3 087	1 630
中央区	16	—	—	4	—	260	(257)	247	50	46	40	41	37	33	—	13	(10)	—	7 612	3 869
港区	18	—	—	5	2	320	(314)	302	58	55	49	48	48	44	—	15	(12)	3	9 912	5 271
新宿区	29	—	—	6	1	349	(347)	330	61	59	53	53	52	52	—	17	(17)	2	9 703	5 002
文京区	20	—	—	8	—	335	(332)	312	59	57	49	51	49	47	—	23	(20)	—	9 806	5 056
台東区	19	—	—	4	—	248	(243)	236	42	44	39	40	36	35	—	12	(7)	—	6 968	3 600
墨田区	25	—	—	11	1	375	(367)	346	61	60	55	56	60	54	—	27	(21)	2	10 192	5 274
江東区	45	—	—	15	—	806	(802)	765	140	136	125	121	120	123	—	41	(37)	—	24 276	12 475
品川区	31	—	—	8	—	449	(442)	426	81	76	68	68	69	64	—	23	(16)	—	13 112	6 752
目黒区	22	—	—	6	1	342	(337)	326	59	60	53	55	51	48	—	14	(11)	2	9 990	5 289
大田区	59	—	—	17	1	1 003	(990)	945	175	163	151	154	149	153	—	56	(45)	2	29 571	15 167
世田谷区	61	—	—	20	—	1 231	(1217)	1 168	215	205	188	190	187	183	—	63	(49)	—	38 043	20 081
渋谷区	18	—	—	6	1	249	(243)	231	43	42	37	37	37	35	—	16	(12)	2	6 923	3 640
中野区	21	—	—	7	—	343	(340)	322	59	59	51	50	54	49	—	21	(18)	—	10 084	5 247
杉並区	40	—	—	13	—	750	(740)	713	120	122	119	118	115	119	—	37	(27)	—	21 208	11 011
豊島区	22	—	—	7	2	324	(314)	299	56	53	47	47	48	48	—	20	(15)	5	8 888	4 581
北区	35	—	—	12	3	485	(467)	434	82	81	68	68	68	67	—	46	(33)	5	13 020	6 750
荒川区	24	—	—	6	—	317	(312)	296	53	52	50	48	46	47	—	21	(16)	—	9 006	4 574
板橋区	51	—	—	13	3	795	(782)	748	141	133	119	118	117	120	—	41	(34)	6	23 417	12 136
練馬区	65	—	—	21	—	1 127	(1109)	1 055	190	186	163	177	167	172	—	72	(54)	—	33 454	17 178
足立区	69	—	—	22	—	1 080	(1070)	1 019	173	176	164	166	168	172	—	61	(51)	—	31 215	15 977
葛飾区	49	—	—	12	2	727	(718)	685	122	118	112	115	109	109	—	37	(33)	5	20 630	10 591
江戸川区	70	—	—	20	2	1 151	(1132)	1 082	194	191	172	177	172	176	—	65	(50)	4	34 178	17 423
八王子市	69	—	1	25	1	964	(953)	885	151	150	141	143	151	148	1	76	(68)	3	26 109	13 387
立川市	19	—	—	9	—	303	(296)	277	50	48	44	45	46	44	—	26	(19)	—	8 599	4 445
武蔵野市	12	—	—	4	—	205	(201)	190	36	35	29	32	29	29	—	15	(11)	—	6 090	3 179
三鷹市	15	—	—	6	—	302	(298)	281	51	49	45	44	48	44	—	21	(17)	—	9 263	4 743
青梅市	17	—	—	7	—	237	(233)	198	31	34	31	33	34	35	—	39	(35)	—	5 853	3 027
府中市	22	—	—	8	—	442	(435)	414	74	73	65	67	67	68	—	28	(21)	—	13 549	6 931
昭島市	13	—	—	4	—	202	(199)	185	31	34	30	30	30	30	—	17	(14)	—	5 611	2 860
調布市	20	—	—	6	—	368	(364)	348	66	63	56	55	55	53	—	20	(16)	—	11 213	5 797
町田市	42	—	—	24	—	754	(747)	674	114	116	105	113	115	111	—	80	(73)	—	21 573	11 132
小金井市	9	—	—	3	—	184	(181)	174	33	31	27	27	29	27	—	10	(7)	—	5 644	2 907
小平市	19	—	—	6	—	334	(330)	307	56	56	51	50	47	47	—	29	(23)	—	10 072	5 132
日野市	17	—	—	8	—	317	(311)	288	52	50	46	49	45	46	—	27	(23)	—	9 366	4 754
東村山市	15	—	—	6	—	249	(247)	235	38	39	38	39	40	41	—	14	(12)	—	7 332	3 810
国分寺市	10	—	—	3	—	192	(192)	176	33	31	29	27	27	29	—	16	(16)	—	5 719	3 016
国立市	8	—	—	6	—	117	(115)	102	19	18	17	16	16	16	—	15	(13)	—	3 145	1 683
福生市	7	—	—	4	1	94	(90)	81	14	13	14	13	13	14	—	11	(9)	2	2 346	1 205
狛江市	6	—	—	3	—	121	(121)	113	21	21	19	17	17	18	—	8	(8)	—	3 622	1 861
東大和市	10	—	—	3	—	153	(151)	143	23	27	23	24	23	23	—	10	(8)	—	4 431	2 272
清瀬市	9	—	—	2	—	131	(131)	118	21	21	19	18	20	19	—	13	(13)	—	3 676	1 856
東久留米市	12	—	—	5	—	200	(197)	180	33	32	28	29	29	29	—	20	(17)	—	5 542	2 817
武蔵村山市	9	—	—	3	1	150	(144)	131	23	22	22	21	21	22	—	17	(13)	2	4 058	2 107
多摩市	17	—	—	8	—	261	(257)	230	40	39	37	37	39	38	—	31	(27)	—	7 004	3 557
稲城市	12	—	—	5	—	187	(184)	172	30	32	26	27	30	27	—	15	(12)	—	5 303	2 751
羽村市	7	—	—	4	—	101	(101)	88	14	15	14	15	15	15	—	13	(13)	—	2 843	1 465
あきる野市	10	—	—	5	—	152	(150)	136	23	22	22	22	22	25	—	16	(14)	—	4 176	2 161
西東京市	18	—	—	6	—	337	(333)	308	56	53	51	51	48	49	—	29	(25)	—	9 909	5 058
瑞穂町	5	—	—	1	—	54	(54)	52	10	10	8	7	9	8	—	2	(2)	—	1 521	768
日の出町	3	—	—	1	—	40	(40)	38	7	6	6	6	7	6	—	2	(2)	—	1 063	549
檜原村	1	—	—	1	—	7	(7)	6	1	1	1	1	1	1	—	1	(1)	—	54	31
奥多摩町	2	—	—	1	—	14	(14)	12	2	2	2	2	2	2	—	2	(2)	—	147	79
大島町	3	—	—	1	—	20	(20)	18	3	3	3	3	3	3	—	2	(2)	—	313	172
利島村	1	—	1	—	—	4	(4)	4	1	—	—	—	1	2	—					



小 学 校

児童数										比率					地区名
内 訳						学 級 別 内 訳				1校 当たりの 学級数	1校 当たりの 児童数	1学級 当たりの 児童数	1通常学 級当たり の児童数	児童数対 全都比率 (%)	
女	1学年	2学年	3学年	4学年	5学年	6学年	通常学級	特別支援 学級	(再掲) 日本語 学級						
272 432	96 887	96 214	94 056	90 045	91 916	93 851	557 258	5 711	548	15.8	435.7	27.6	30.2	100.00	平成 27 年度
273 617	97 535	96 376	95 937	93 714	89 777	91 806	559 178	5 967	576	15.4	441.5	28.8	30.3	100.00	28
276 933	98 035	97 623	96 616	96 174	94 011	90 166	566 251	6 374	593	15.6	448.8	28.8	30.4	100.00	29
280 839	97 389	98 008	97 649	96 947	96 947	96 354	573 947	6 839	636	15.8	456.2	28.9	30.5	100.00	30
283 576	98 565	97 350	98 247	97 904	97 259	96 789	578 887	7 227	641	16.0	461.1	28.8	30.6	100.00	令和元年度
<b>285 768</b>	<b>99 948</b>	<b>98 542</b>	<b>97 505</b>	<b>98 477</b>	<b>98 198</b>	<b>97 619</b>	<b>582 666</b>	<b>7 623</b>	<b>611</b>	<b>16.1</b>	<b>465.9</b>	<b>28.9</b>	<b>30.6</b>	<b>100.00</b>	<b>2</b>
185 721	66 356	64 918	63 645	63 881	63 008	62 487	380 345	3 950	513	16.1	470.4	29.2	30.7	65.10	区 部
98 135	32 939	32 965	33 211	33 937	34 508	34 488	198 433	3 615	98	16.6	476.5	28.6	30.8	34.23	市 部
1 358	450	472	454	467	481	461	2 751	34	—	10.5	253.2	24.2	25.5	0.47	郡 部
554	203	187	195	192	201	183	1 137	24	—	6.3	77.4	12.4	13.7	0.20	島 部
1 457	547	558	484	492	508	498	3 066	21	—	13.4	385.9	28.9	29.8	0.52	千代田区
3 743	1 467	1 384	1 299	1 247	1 157	1 058	7 554	58	—	16.3	475.8	29.3	30.6	1.29	中央区
4 641	1 820	1 788	1 660	1 641	1 534	1 469	9 832	80	46	17.8	550.7	31.0	32.6	1.68	港区
4 701	1 733	1 725	1 566	1 592	1 577	1 510	9 589	114	21	12.0	334.6	27.8	29.1	1.64	新宿区
4 750	1 820	1 700	1 612	1 588	1 606	1 480	9 671	135	—	16.8	490.3	29.3	31.0	1.66	文京区
3 368	1 202	1 235	1 160	1 210	1 090	1 071	6 919	49	—	13.1	366.7	28.1	29.3	1.18	台東区
4 918	1 761	1 746	1 644	1 687	1 705	1 649	10 057	135	22	15.0	407.7	27.2	29.1	1.73	墨田区
11 801	4 180	4 096	4 090	4 008	3 957	3 945	24 026	250	—	17.9	539.5	30.1	31.4	4.11	江東区
6 360	2 509	2 337	2 151	2 129	2 043	1 943	13 009	103	—	14.5	423.0	29.2	30.5	2.22	品川区
4 701	1 738	1 690	1 646	1 714	1 644	1 558	9 918	72	22	15.5	454.1	29.2	30.4	1.69	目黒区
14 404	5 070	4 860	4 950	4 930	4 859	4 902	29 276	295	21	17.0	501.2	29.5	31.0	5.01	大田区
17 962	6 459	6 285	6 391	6 443	6 264	6 201	37 714	329	—	20.2	623.7	30.9	32.3	6.44	世田谷区
3 283	1 329	1 183	1 168	1 093	1 122	1 028	6 847	76	23	13.8	384.6	27.8	29.6	1.17	渋谷区
4 837	1 745	1 801	1 685	1 607	1 683	1 563	9 962	122	—	16.3	480.2	29.4	30.9	1.71	中野区
10 197	3 667	3 591	3 552	3 476	3 508	3 414	21 027	181	—	18.8	530.2	28.3	29.5	3.59	杉並区
4 307	1 586	1 504	1 468	1 470	1 445	1 415	8 797	91	69	14.7	404.0	27.4	29.4	1.51	豊島区
6 270	2 331	2 228	2 135	2 159	2 099	2 068	12 792	228	78	13.9	372.0	26.8	29.5	2.21	北区
4 432	1 578	1 426	1 544	1 492	1 468	1 498	8 902	104	—	13.2	375.3	28.4	30.1	1.53	荒川区
11 281	4 080	3 999	3 895	3 849	3 757	3 837	23 181	236	88	15.6	459.2	29.5	31.0	3.97	板橋区
16 276	5 641	5 529	5 381	5 721	5 502	5 680	33 094	360	—	17.3	514.7	29.7	31.4	5.67	練馬区
15 238	4 974	5 168	5 206	5 174	5 325	5 368	30 871	344	—	15.7	452.4	28.9	30.3	5.29	足立区
10 039	3 473	3 398	3 398	3 426	3 485	3 450	20 414	216	69	14.8	421.0	28.4	29.8	3.49	葛飾区
16 755	5 646	5 687	5 560	5 733	5 670	5 882	33 827	351	54	16.4	488.3	29.7	31.3	5.79	江戸川区
12 722	3 992	4 234	4 240	4 430	4 595	4 618	25 648	461	47	14.0	378.4	27.1	29.0	4.42	八王子市
4 154	1 431	1 428	1 413	1 456	1 438	1 433	8 479	120	—	15.9	452.6	28.4	30.6	1.46	立川市
2 911	1 096	1 031	1 032	992	985	954	6 032	58	—	17.1	507.5	29.7	31.7	1.03	武蔵野市
4 520	1 587	1 496	1 572	1 532	1 560	1 516	9 148	115	—	20.1	617.5	30.7	32.6	1.57	三鷹市
2 826	876	935	939	955	1 044	1 104	5 599	254	—	13.9	344.3	24.7	28.3	0.99	青梅市
6 618	2 233	2 223	2 206	2 319	2 292	2 276	13 397	152	—	20.1	615.9	30.7	32.4	2.30	府中市
2 751	924	961	911	919	964	932	5 518	93	—	15.5	431.6	27.8	29.8	0.95	昭島市
5 416	1 926	1 878	1 871	1 805	1 864	1 869	11 100	113	—	18.4	560.7	30.5	31.9	1.90	調布市
10 441	3 328	3 448	3 487	3 721	3 827	3 762	21 064	509	—	18.0	513.6	28.6	31.3	3.65	町田市
2 737	994	982	905	926	925	912	5 592	52	—	20.4	627.1	30.7	32.1	0.96	小金井市
4 940	1 710	1 692	1 715	1 660	1 665	1 630	9 903	169	—	17.6	530.1	30.2	32.3	1.71	小平市
4 612	1 552	1 555	1 526	1 613	1 568	1 552	9 210	156	—	18.6	550.9	29.5	32.0	1.59	日野市
3 522	1 088	1 134	1 250	1 237	1 304	1 319	7 247	85	—	16.6	488.8	29.4	30.8	1.24	東村山市
2 703	990	944	939	935	956	955	5 608	111	—	19.2	571.9	29.8	31.9	0.97	国分寺市
1 462	531	545	522	496	536	515	3 060	85	—	14.6	393.1	26.9	30.0	0.53	国立市
1 141	388	345	388	406	396	423	2 287	59	27	13.4	335.1	25.0	28.2	0.40	福生市
1 761	660	625	633	558	556	590	3 565	57	—	20.2	603.7	29.9	31.5	0.61	狛江市
2 159	697	750	717	746	756	765	4 379	52	—	15.3	443.1	29.0	30.6	0.75	東大和市
1 820	611	574	596	622	633	640	3 594	82	—	14.6	408.4	28.1	30.5	0.62	清瀬市
2 725	939	938	863	941	944	917	5 420	122	—	16.7	461.8	27.7	30.1	0.94	東久留米市
1 951	646	616	692	649	726	729	3 970	88	24	16.7	450.9	27.1	30.3	0.69	武蔵村山市
3 447	1 177	1 087	1 126	1 151	1 242	1 221	6 818	186	—	15.4	412.0	26.8	29.6	1.19	多摩市
2 552	864	892	839	911	900	897	5 228	75	—	15.6	441.9	28.4	30.4	0.90	稲城市
1 378	435	441	474	478	501	514	2 751	92	—	14.4	406.1	28.1	31.3	0.48	羽村市
2 015	652	633	694	733	697	767	4 078	98	—	15.2	417.6	27.5	30.0	0.71	あきる野市
4 851	1 612	1 578	1 661	1 746	1 634	1 678	9 738	171	—	18.7	550.5	29.4	31.6	1.68	西東京市
753	247	257	245	259	260	253	1 505	16	—	10.8	304.2	28.2	28.9	0.26	瑞穂町
514	172	173	179	170	194	175	1 051	12	—	13.3	354.3	26.6	27.7	0.18	日の出町
23	7	15	7	9	6	10	53	1	—	7.0	54.0	7.7	8.8	0.01	檜原村
68	24	27	23	29	21	23	142	5	—	7.0	73.5	10.5	11.8	0.02	奥多摩町
141	52	53	49	51	57	51	307	6	—	6.7	104.3	15.7	17.1	0.05	大島町
8	4	2	3	1	4	7	21	—	—	4.0	21.0	5.3	5.3	0.00	利島村
65	18	16	24	16	26	15	113	2	—	7.0	57.5	8.2	9.4	0.02	新島村
53	26	17	27	17	14	18	117	2	—	7.0	119.0	17.0	19.5	0.02	神津島村
42	14	16	9	16	13	11	76	3	—	9.0	79.0	8.8	12.7	0.01	三宅村
8	3	7	2	5	4	2	23	—	—	5.0	23.0	4.6	4.6	0.00	御蔵島村
147	54	49	52	51	50	47	293	10	—	6.7	101.0	15.2	16.3	0.05	八丈町
5	3	1	1	1	1	—	7	—	—	3.0	7.0	2.3	2.3	0.00	青ヶ島村
85	29	26	28	34	32	32	180	1	—	6.0	90.5	15.1	16.4	0.03	小笠原村

3) 児童数対全都比率については、小数点第3位を四捨五入している。

小 学 校

第2表 男女別児童数

地区名	児 童 数			1 学 年			2 学 年		
	総 数	男	女	総 数	男	女	総 数	男	女
平成27年度	562 969	290 537	272 432	96 887	49 943	46 944	96 214	49 709	46 505
28	565 145	291 528	273 617	97 535	50 331	47 204	96 376	49 687	46 689
29	572 625	295 692	276 933	98 035	50 745	47 290	97 623	50 394	47 229
30	580 786	299 947	280 839	97 389	50 265	47 124	98 008	50 736	47 272
令和元年度	586 114	302 538	283 576	98 565	50 706	47 859	97 350	50 249	47 101
<b>2</b>	<b>590 289</b>	<b>304 521</b>	<b>285 768</b>	<b>99 948</b>	<b>51 357</b>	<b>48 591</b>	<b>98 542</b>	<b>50 671</b>	<b>47 871</b>
区 部	384 295	198 574	185 721	66 356	34 078	32 278	64 918	33 384	31 534
市 部	202 048	103 913	98 135	32 939	16 940	15 999	32 965	16 957	16 008
郡 部	2 785	1 427	1 358	450	229	221	472	233	239
島 部	1 161	607	554	203	110	93	187	97	90
千代田区	3 087	1 630	1 457	547	312	235	558	282	276
中央区	7 612	3 869	3 743	1 467	752	715	1 384	679	705
港区	9 912	5 271	4 641	1 820	957	863	1 788	924	864
新宿区	9 703	5 002	4 701	1 733	898	835	1 725	882	843
文京区	9 806	5 056	4 750	1 820	940	880	1 700	853	847
台東区	6 968	3 600	3 368	1 202	599	603	1 235	636	599
墨田区	10 192	5 274	4 918	1 761	868	893	1 746	903	843
江東区	24 276	12 475	11 801	4 180	2 156	2 024	4 096	2 111	1 985
品川区	13 112	6 752	6 360	2 509	1 318	1 191	2 337	1 189	1 148
目黒区	9 990	5 289	4 701	1 738	890	848	1 690	879	811
大田区	29 571	15 167	14 404	5 070	2 540	2 530	4 860	2 485	2 375
世田谷区	38 043	20 081	17 962	6 459	3 365	3 094	6 285	3 289	2 996
渋谷区	6 923	3 640	3 283	1 329	713	616	1 183	603	580
中野区	10 084	5 247	4 837	1 745	916	829	1 801	937	864
杉並区	21 208	11 011	10 197	3 667	1 913	1 754	3 591	1 860	1 731
豊島区	8 888	4 581	4 307	1 586	808	778	1 504	762	742
北区	13 020	6 750	6 270	2 331	1 192	1 139	2 228	1 166	1 062
荒川区	9 006	4 574	4 432	1 578	789	789	1 426	708	718
板橋区	23 417	12 136	11 281	4 080	2 064	2 016	3 999	2 062	1 937
練馬区	33 454	17 178	16 276	5 641	2 850	2 791	5 529	2 896	2 633
足立区	31 215	15 977	15 238	4 974	2 583	2 391	5 168	2 619	2 549
葛飾区	20 630	10 591	10 039	3 473	1 788	1 685	3 398	1 762	1 636
江戸川区	34 178	17 423	16 755	5 646	2 867	2 779	5 687	2 897	2 790
八王子市	26 109	13 387	12 722	3 992	2 029	1 963	4 234	2 178	2 056
立川市	8 599	4 445	4 154	1 431	724	707	1 428	755	673
武蔵野市	6 090	3 179	2 911	1 096	544	552	1 031	553	478
三鷹市	9 263	4 743	4 520	1 587	823	764	1 496	748	748
青梅市	5 853	3 027	2 826	876	466	410	935	480	455
府中市	13 549	6 931	6 618	2 233	1 154	1 079	2 223	1 113	1 110
昭島市	5 611	2 860	2 751	924	482	442	961	480	481
調布市	11 213	5 797	5 416	1 926	984	942	1 878	976	902
町田市	21 573	11 132	10 441	3 328	1 736	1 592	3 448	1 800	1 648
小金井市	5 644	2 907	2 737	994	518	476	982	523	459
小平市	10 072	5 132	4 940	1 710	863	847	1 692	850	842
日野市	9 366	4 754	4 612	1 552	767	785	1 555	811	744
東村山市	7 332	3 810	3 522	1 088	567	521	1 134	575	559
国分寺市	5 719	3 016	2 703	990	512	478	944	512	432
国立市	3 145	1 683	1 462	531	278	253	545	294	251
福生市	2 346	1 205	1 141	388	202	186	345	174	171
狛江市	3 622	1 861	1 761	660	333	327	625	329	296
東大和市	4 431	2 272	2 159	697	364	333	750	394	356
清瀬市	3 676	1 856	1 820	611	308	303	574	286	288
東久留米市	5 542	2 817	2 725	939	474	465	938	463	475
武蔵村山市	4 058	2 107	1 951	646	351	295	616	309	307
多摩市	7 004	3 557	3 447	1 177	591	586	1 087	559	528
稲城市	5 303	2 751	2 552	864	452	412	892	459	433
羽村市	2 843	1 465	1 378	435	238	197	441	211	230
あきる野市	4 176	2 161	2 015	652	343	309	633	307	326
西東京市	9 909	5 058	4 851	1 612	837	775	1 578	818	760
瑞穂町	1 521	768	753	247	126	121	257	124	133
日の出町	1 063	549	514	172	87	85	173	90	83
檜原村	54	31	23	7	5	2	15	9	6
奥多摩町	147	79	68	24	11	13	27	10	17
大島町	313	172	141	52	28	24	53	31	22
利島村	21	13	8	4	3	1	2	1	1
新島村	115	50	65	18	5	13	16	8	8
神津島村	119	66	53	26	15	11	17	9	8
三宅村	79	37	42	14	7	7	16	11	5
御蔵島村	23	15	8	3	2	1	7	5	2
八丈町	303	156	147	54	32	22	49	22	27
青ヶ島村	7	2	5	3	1	2	1	—	1
小笠原村	181	96	85	29	17	12	26	10	16

小 学 校

3 学 年			4 学 年			5 学 年			6 学 年			地 区 名
総 数	男	女	総 数	男	女	総 数	男	女	総 数	男	女	
94 056	48 581	45 475	90 045	46 459	43 586	91 916	47 309	44 607	93 851	48 536	45 315	平成 27 年度
95 937	49 521	46 416	93 714	48 432	45 282	89 777	46 295	43 482	91 806	47 262	44 544	28
96 616	49 754	46 862	96 174	49 639	46 535	94 011	48 652	45 359	90 166	46 508	43 658	29
97 649	50 362	47 287	96 947	49 982	46 965	96 354	49 753	46 601	94 439	48 849	45 590	30
98 247	50 858	47 389	97 904	50 553	47 351	97 259	50 189	47 070	96 789	49 983	46 806	令和元年度
<b>97 505</b>	<b>50 371</b>	<b>47 134</b>	<b>98 477</b>	<b>51 009</b>	<b>47 468</b>	<b>98 198</b>	<b>50 730</b>	<b>47 468</b>	<b>97 619</b>	<b>50 383</b>	<b>47 236</b>	<b>2</b>
63 645	32 952	30 693	63 881	33 295	30 586	63 008	32 573	30 435	62 487	32 292	30 195	区 部
33 211	17 071	16 140	33 937	17 388	16 549	34 508	17 821	16 687	34 488	17 736	16 752	市 部
454	241	213	467	233	234	481	236	245	461	255	206	郡 部
195	107	88	192	93	99	201	100	101	183	100	83	島 部
484	256	228	492	265	227	508	258	250	498	257	241	千代田区
1 299	671	628	1 247	629	618	1 157	600	557	1 058	538	520	中央区
1 660	891	769	1 641	877	764	1 534	813	721	1 469	809	660	港区
1 566	757	809	1 592	864	728	1 577	802	775	1 510	799	711	新宿区
1 612	841	771	1 588	828	760	1 606	832	774	1 480	762	718	文京区
1 160	583	577	1 210	660	550	1 090	568	522	1 071	554	517	台東区
1 644	869	775	1 687	877	810	1 705	903	802	1 649	854	795	墨田区
4 090	2 129	1 961	4 008	2 094	1 914	3 957	2 018	1 939	3 945	1 967	1 978	江東区
2 151	1 108	1 043	2 129	1 096	1 033	2 043	1 045	998	1 943	996	947	品川区
1 646	894	752	1 714	935	779	1 644	874	770	1 558	817	741	目黒区
4 950	2 548	2 402	4 930	2 591	2 339	4 859	2 483	2 376	4 902	2 520	2 382	大田区
6 391	3 413	2 978	6 443	3 347	3 096	6 264	3 310	2 954	6 201	3 357	2 844	世田谷区
1 168	616	552	1 093	574	519	1 122	569	553	1 028	565	463	渋谷区
1 685	872	813	1 607	830	777	1 683	878	805	1 563	814	749	中野区
3 552	1 829	1 723	3 476	1 799	1 677	3 508	1 832	1 676	3 414	1 778	1 636	杉並区
1 468	758	710	1 470	780	690	1 445	740	705	1 415	733	682	豊島区
2 135	1 100	1 035	2 159	1 154	1 005	2 099	1 108	991	2 068	1 030	1 038	北区
1 544	783	761	1 492	769	723	1 468	768	700	1 498	757	741	荒川区
3 895	2 033	1 862	3 849	2 058	1 791	3 757	1 903	1 854	3 837	2 016	1 821	板橋区
5 381	2 798	2 583	5 721	2 918	2 803	5 502	2 782	2 720	5 680	2 934	2 746	練馬区
5 206	2 631	2 575	5 174	2 606	2 568	5 325	2 746	2 579	5 368	2 792	2 576	足立区
3 398	1 747	1 651	3 426	1 732	1 694	3 485	1 818	1 667	3 450	1 744	1 706	葛飾区
5 560	2 825	2 735	5 733	3 012	2 721	5 670	2 923	2 747	5 882	2 899	2 983	江戸川区
4 240	2 199	2 041	4 430	2 278	2 152	4 595	2 360	2 235	4 618	2 343	2 275	八王子市
1 413	714	699	1 456	746	710	1 438	767	671	1 433	739	694	立川市
1 032	540	492	992	536	456	985	503	482	954	503	451	武蔵野市
1 572	827	745	1 532	777	755	1 560	772	788	1 516	796	720	三鷹市
939	484	455	955	490	465	1 044	552	492	1 104	555	549	青梅市
2 206	1 131	1 075	2 319	1 170	1 149	2 292	1 177	1 115	2 276	1 186	1 090	府中市
911	448	463	919	465	454	964	503	461	932	482	450	昭島市
1 871	947	924	1 805	914	891	1 864	993	871	1 869	983	886	調布市
3 487	1 810	1 677	3 721	1 890	1 831	3 827	1 977	1 850	3 762	1 919	1 843	町田市
905	432	473	926	484	442	925	473	452	912	477	435	小金井市
1 715	892	823	1 660	838	822	1 665	865	800	1 630	824	806	小平市
1 526	775	751	1 613	828	785	1 568	793	775	1 552	780	772	日野市
1 250	651	599	1 237	642	595	1 304	697	607	1 319	678	641	東村山市
939	516	423	935	496	439	956	506	450	955	474	481	国分寺市
522	267	255	496	277	219	536	296	240	515	271	244	国立市
388	195	193	406	197	209	396	207	189	423	230	193	福生市
633	315	318	558	281	277	556	290	266	590	313	277	狛江市
717	357	360	746	417	329	756	353	403	765	387	378	東大和市
596	297	299	622	292	330	633	333	300	640	340	300	清瀬市
863	422	441	941	483	458	944	494	450	917	481	436	東久留米市
692	352	340	649	359	290	726	364	362	729	372	357	武蔵村山市
1 126	585	541	1 151	562	589	1 242	640	602	1 221	620	601	多摩市
839	442	397	911	469	442	900	457	443	897	472	425	稲城市
474	243	231	478	244	234	501	270	231	514	259	255	羽村市
694	382	312	733	375	358	697	357	340	767	397	370	あきる野市
1 661	848	813	1 746	878	868	1 634	822	812	1 678	855	823	西東京市
245	122	123	259	126	133	260	131	129	253	139	114	瑞穂町
179	98	81	170	89	81	194	93	101	175	92	83	日の出町
7	3	4	9	5	4	6	2	4	10	7	3	檜原村
23	18	5	29	13	16	21	10	11	23	17	6	奥多摩町
49	29	20	51	29	22	57	28	29	51	27	24	大島町
3	3	—	1	1	—	4	1	3	7	4	3	利島村
24	10	14	16	7	9	26	12	14	15	8	7	新島村
27	18	9	17	7	10	14	6	8	18	11	7	神津島村
9	4	5	16	3	13	13	6	7	11	6	5	三宅村
2	1	1	5	3	2	4	3	1	2	1	1	御蔵島村
52	28	24	51	22	29	50	26	24	47	26	21	八丈町
1	1	—	1	—	1	1	—	1	—	—	—	青ヶ島村
28	13	15	34	21	13	32	18	14	32	17	15	小笠原村

小 学 校

第3表 学級別児童数、通級生数等

地区名	児童数														
	総数	通 常 学 級						特 別 支 援 学 級							
		総数	1学年	2学年	3学年	4学年	5学年	6学年	総数	1学年	2学年	3学年	4学年	5学年	6学年
平成27年度	562 969	557 258	96 123	95 303	93 082	89 088	90 878	92 784	5 711	764	911	974	957	1 038	1 067
28	565 145	559 178	96 683	95 491	94 880	92 646	88 743	90 735	5 967	852	885	1 057	1 068	1 034	1 071
29	572 625	566 251	97 116	96 636	95 566	95 022	92 846	89 065	6 374	919	987	1 050	1 152	1 165	1 101
30	580 786	573 947	96 429	96 912	96 493	95 776	95 107	93 230	6 839	960	1 096	1 156	1 171	1 247	1 209
令和元年度	586 114	578 887	97 645	96 215	96 961	96 602	95 955	95 509	7 227	920	1 135	1 286	1 302	1 304	1 280
<b>2</b>	<b>590 289</b>	<b>582 666</b>	<b>98 956</b>	<b>97 416</b>	<b>96 173</b>	<b>97 074</b>	<b>96 784</b>	<b>96 263</b>	<b>7 623</b>	<b>992</b>	<b>1 126</b>	<b>1 332</b>	<b>1 403</b>	<b>1 414</b>	<b>1 356</b>
区	384 295	380 345	65 799	64 346	62 937	63 167	62 292	61 804	3 950	557	572	708	714	716	683
市	202 048	198 433	32 508	32 421	32 601	33 257	33 814	33 832	3 615	431	544	610	680	694	656
郡	2 785	2 751	447	469	446	459	479	451	34	3	3	8	8	2	10
島	1 161	1 137	202	180	189	191	199	176	24	1	7	6	1	2	7
千代田区	3 087	3 066	544	550	480	490	506	496	21	3	8	4	2	2	2
中央区	7 612	7 554	1 464	1 376	1 284	1 235	1 148	1 047	58	3	8	15	12	9	11
港区	9 912	9 832	1 811	1 778	1 644	1 628	1 518	1 453	80	9	10	16	13	16	16
新宿区	9 703	9 589	1 718	1 707	1 544	1 573	1 560	1 487	114	15	18	22	19	17	23
文京区	9 806	9 671	1 798	1 681	1 591	1 563	1 587	1 451	135	22	19	21	25	19	29
台東区	6 968	6 919	1 195	1 228	1 153	1 202	1 080	1 061	49	7	7	7	8	10	10
墨田区	10 192	10 057	1 734	1 725	1 617	1 670	1 681	1 630	135	27	21	27	17	24	19
江東区	24 276	24 026	4 137	4 058	4 036	3 962	3 913	3 920	250	43	38	54	46	44	25
品川区	13 112	13 009	2 490	2 320	2 134	2 111	2 021	1 933	103	19	17	17	18	22	10
目黒区	9 990	9 918	1 723	1 678	1 636	1 701	1 634	1 546	72	15	12	10	13	10	12
大田区	29 571	29 276	5 031	4 832	4 896	4 873	4 795	4 849	295	39	28	54	57	64	53
世田谷区	38 043	37 714	6 410	6 229	6 342	6 378	6 210	6 145	329	49	56	49	65	54	56
渋谷区	6 923	6 847	1 322	1 175	1 156	1 077	1 101	1 016	76	7	8	12	16	21	12
中野区	10 084	9 962	1 723	1 778	1 657	1 584	1 669	1 551	122	22	23	28	23	14	12
杉並区	21 208	21 027	3 644	3 561	3 518	3 449	3 474	3 381	181	23	30	34	27	34	33
豊島区	8 888	8 797	1 578	1 486	1 455	1 441	1 434	1 403	91	8	18	13	29	11	12
北区	13 020	12 792	2 292	2 199	2 090	2 125	2 056	2 030	228	39	29	45	34	43	38
荒川区	9 006	8 902	1 564	1 420	1 528	1 472	1 446	1 472	104	14	6	16	20	22	26
板橋区	23 417	23 181	4 053	3 961	3 863	3 807	3 707	3 790	236	27	38	32	42	50	47
練馬区	33 454	33 094	5 602	5 472	5 321	5 646	5 440	5 613	360	39	57	60	75	62	67
足立区	31 215	30 871	4 926	5 132	5 137	5 108	5 265	5 303	344	48	36	69	66	60	65
葛飾区	20 630	20 414	3 439	3 364	3 358	3 403	3 443	3 407	216	34	34	40	23	42	43
江戸川区	34 178	33 827	5 601	5 636	5 497	5 669	5 604	5 820	351	45	51	63	64	66	62
八王子市	26 109	25 648	3 946	4 155	4 157	4 352	4 505	4 533	461	46	79	83	78	90	85
立川市	8 599	8 479	1 421	1 414	1 387	1 428	1 414	1 415	120	10	14	26	28	24	18
武蔵野市	6 090	6 032	1 087	1 024	1 022	980	971	948	58	9	7	10	12	14	6
三鷹市	9 263	9 148	1 578	1 477	1 552	1 512	1 538	1 491	115	9	19	20	20	22	25
青梅市	5 853	5 599	845	902	887	904	1 000	1 061	254	31	33	52	51	44	43
府中市	13 549	13 397	2 215	2 203	2 177	2 290	2 266	2 246	152	18	20	29	29	26	30
昭島市	5 611	5 518	910	941	896	903	951	917	93	14	20	15	16	13	15
調布市	11 213	11 100	1 913	1 865	1 851	1 780	1 843	1 848	113	13	13	20	25	21	21
町田市	21 573	21 064	3 277	3 371	3 401	3 623	3 715	3 677	509	51	77	86	98	112	85
小金井市	5 644	5 592	984	974	896	916	917	905	52	10	8	9	10	8	7
小平市	10 072	9 903	1 694	1 673	1 698	1 619	1 626	1 593	169	16	19	17	41	39	37
日野市	9 366	9 210	1 527	1 532	1 504	1 583	1 539	1 525	156	25	23	22	30	29	27
東村山市	7 332	7 247	1 081	1 120	1 235	1 222	1 286	1 303	85	7	14	15	15	18	16
国分寺市	5 719	5 608	975	922	925	918	941	927	111	15	22	14	17	15	28
国立市	3 145	3 060	508	528	509	488	524	503	85	23	17	13	8	12	12
福生市	2 346	2 287	381	341	376	396	379	414	59	7	4	12	10	17	9
狛江市	3 622	3 565	651	615	622	551	545	581	57	9	10	11	7	11	9
東大和市	4 431	4 379	692	743	706	736	745	757	52	5	7	11	10	11	8
清瀬市	3 676	3 594	604	560	578	612	616	624	82	7	14	18	10	17	16
東久留米市	5 542	5 420	927	918	849	914	917	895	122	12	20	14	27	27	22
武蔵村山市	4 058	3 970	636	601	679	636	703	715	88	10	15	13	13	23	14
多摩市	7 004	6 818	1 148	1 060	1 101	1 118	1 209	1 182	186	29	27	25	33	33	39
稲城市	5 303	5 228	855	873	824	897	895	884	75	9	19	15	14	5	13
羽村市	2 843	2 751	420	432	460	462	480	497	92	15	9	14	16	21	17
あきる野市	4 176	4 078	645	618	677	709	680	749	98	7	15	17	24	17	18
西東京市	9 909	9 738	1 588	1 559	1 632	1 708	1 609	1 642	171	24	19	29	38	25	36
瑞穂町	1 521	1 505	244	255	241	257	258	250	16	3	2	4	2	2	3
日の出町	1 063	1 051	172	172	176	166	194	171	12	—	1	3	4	—	4
檜原村	54	53	7	15	7	9	6	9	1	—	—	—	—	—	1
奥多摩町	147	142	24	27	22	27	21	21	5	—	—	1	2	—	2
大島町	313	307	52	52	47	51	57	48	6	—	1	2	—	—	3
利島村	21	21	4	2	3	1	4	7	—	—	—	—	—	—	—
新島村	115	113	18	15	23	16	26	15	2	—	1	1	—	—	—
神津島村	119	117	26	16	26	17	14	18	2	—	1	1	—	—	—
三宅村	79	76	13	14	9	16	13	11	3	1	2	—	—	—	—
御蔵島村	23	23	3	7	2	5	4	2	—	—	—	—	—	—	—
八丈町	303	293	54	47	50	50	49	43	10	—	2	2	1	1	4
青ヶ島村	7	7	3	1	1	1	1	—	—	—	—	—	—	—	—
小笠原村	181	180	29	26	28	34	31	32	1	—	—	—	—	—	—

注) 通級生数等のうち特別支援学級等には、特別支援教室で授業の一部を受ける児童を含む。

小 学 校

総 数	通 級 生 数 等															地 区 名
	特 別 支 援 学 級 等							日 本 語 学 級 ( 星 間 )								
	総 数	1学年	2学年	3学年	4学年	5学年	6学年	総 数	1学年	2学年	3学年	4学年	5学年	6学年		
10 734	10 186	1 013	1 834	2 045	1 941	1 764	1 589	548	65	103	118	100	80	82	平成 27 年度	
13 209	12 633	1 307	2 292	2 580	2 454	2 161	1 839	576	53	97	113	116	113	84	28	
16 810	16 217	1 683	3 029	3 277	3 138	2 801	2 289	593	54	84	120	112	99	124	29	
20 841	20 205	1 908	3 612	4 184	3 946	3 580	2 975	636	55	107	101	139	126	108	30	
23 466	22 825	2 058	3 906	4 682	4 643	4 114	3 422	641	63	87	134	108	123	126	令和 元 年 度	
<b>25 647</b>	<b>25 036</b>	<b>2 337</b>	<b>4 107</b>	<b>5 009</b>	<b>5 014</b>	<b>4 700</b>	<b>3 869</b>	<b>611</b>	<b>64</b>	<b>129</b>	<b>112</b>	<b>107</b>	<b>93</b>	<b>106</b>	<b>2</b>	
15 291	14 778	1 396	2 433	2 923	2 953	2 770	2 303	513	47	109	94	90	75	98	区 部	
10 121	10 023	927	1 650	2 035	2 007	1 883	1 521	98	17	20	18	17	18	8	市 部	
164	164	11	17	39	34	29	34	—	—	—	—	—	—	—	郡 部	
71	71	3	7	12	20	18	11	—	—	—	—	—	—	—	島 部	
143	143	19	28	39	15	28	14	—	—	—	—	—	—	—	千 代 田 区	
331	331	36	76	64	51	59	45	—	—	—	—	—	—	—	中 央 区	
476	430	25	77	80	99	84	65	46	—	11	10	10	10	5	港 区	
421	400	51	71	82	79	67	50	21	—	6	4	8	—	3	新 宿 区	
308	308	41	59	57	67	47	37	—	—	—	—	—	—	—	文 京 区	
321	321	31	59	63	57	58	53	—	—	—	—	—	—	—	台 東 区	
639	617	103	119	137	92	89	77	22	—	—	4	6	6	6	墨 田 区	
481	481	58	93	97	80	90	63	—	—	—	—	—	—	—	江 東 区	
588	588	83	83	122	131	100	69	—	—	—	—	—	—	—	品 川 区	
400	378	38	47	76	85	71	61	22	2	6	5	5	2	2	目 黒 区	
1 006	985	—	128	182	217	221	237	21	—	3	6	4	2	6	大 田 区	
1 554	1 554	170	260	297	305	280	242	—	—	—	—	—	—	—	世 田 谷 区	
297	274	17	45	54	58	57	43	23	2	6	5	3	3	4	洪 谷 区	
286	286	5	52	61	64	68	36	—	—	—	—	—	—	—	中 野 区	
723	723	—	145	163	158	137	120	—	—	—	—	—	—	—	杉 並 区	
515	446	38	70	88	88	87	75	69	12	18	9	12	7	11	豊 島 区	
862	784	74	140	148	147	155	120	78	2	10	12	15	18	21	北 区	
375	375	29	55	76	76	66	73	—	—	—	—	—	—	—	荒 川 区	
767	679	97	127	107	138	118	92	88	21	21	21	8	8	9	板 橋 区	
863	863	110	149	189	174	132	109	—	—	—	—	—	—	—	練 馬 区	
1 941	1 941	206	292	386	372	370	315	—	—	—	—	—	—	—	足 立 区	
1 001	932	105	124	171	188	202	142	69	7	16	9	10	10	17	葛 飾 区	
993	939	60	134	184	212	184	165	54	1	12	9	9	9	14	江 戸 川 区	
1 360	1 313	163	224	270	236	226	194	47	11	8	8	8	10	2	八 王 子 市	
447	447	9	68	85	113	93	79	—	—	—	—	—	—	—	立 川 市	
293	293	34	57	70	50	45	37	—	—	—	—	—	—	—	武 蔵 野 市	
358	358	—	43	80	99	77	59	—	—	—	—	—	—	—	三 鷹 市	
316	316	29	43	60	53	58	73	—	—	—	—	—	—	—	青 梅 市	
516	516	83	112	103	89	73	56	—	—	—	—	—	—	—	府 中 市	
276	276	34	35	56	58	46	47	—	—	—	—	—	—	—	昭 島 市	
624	624	61	135	126	128	103	71	—	—	—	—	—	—	—	調 布 市	
1 227	1 227	140	201	240	232	249	165	—	—	—	—	—	—	—	町 田 市	
171	171	32	44	35	25	15	20	—	—	—	—	—	—	—	小 金 井 市	
428	428	22	73	104	84	78	67	—	—	—	—	—	—	—	小 平 市	
557	557	57	94	122	115	97	72	—	—	—	—	—	—	—	日 野 市	
315	315	—	30	84	73	79	49	—	—	—	—	—	—	—	東 村 山 市	
154	154	31	28	28	23	30	14	—	—	—	—	—	—	—	国 分 寺 市	
219	219	18	44	37	48	39	33	—	—	—	—	—	—	—	国 立 市	
199	172	16	15	30	39	45	27	27	3	6	5	6	4	3	福 生 市	
205	205	25	24	30	44	49	33	—	—	—	—	—	—	—	狛 江 市	
214	214	20	41	35	50	43	25	—	—	—	—	—	—	—	東 大 和 市	
227	227	—	29	50	50	47	51	—	—	—	—	—	—	—	清 瀬 市	
258	258	26	48	42	56	38	48	—	—	—	—	—	—	—	東 久 留 米 市	
265	241	17	39	55	45	43	42	24	3	6	5	3	4	3	武 蔵 村 山 市	
584	584	63	82	127	104	120	88	—	—	—	—	—	—	—	多 摩 市	
271	271	23	38	48	46	60	56	—	—	—	—	—	—	—	稲 城 市	
102	102	—	9	14	25	36	18	—	—	—	—	—	—	—	羽 村 市	
244	244	13	49	30	52	48	52	—	—	—	—	—	—	—	あ き る 野 市	
291	291	11	45	74	70	46	45	—	—	—	—	—	—	—	西 東 京 市	
74	74	4	7	20	18	14	11	—	—	—	—	—	—	—	瑞 穂 町	
70	70	6	10	16	10	13	15	—	—	—	—	—	—	—	日 の 出 町	
6	6	—	—	2	1	—	3	—	—	—	—	—	—	—	檜 原 村	
14	14	1	—	1	5	2	5	—	—	—	—	—	—	—	奥 多 摩 町	
21	21	—	—	3	7	5	6	—	—	—	—	—	—	—	大 島 町	
—	—	—	—	—	—	—	—	—	—	—	—	—	—	—	利 島 村	
12	12	1	1	5	1	3	1	—	—	—	—	—	—	—	新 島 村	
2	2	—	1	1	—	—	—	—	—	—	—	—	—	—	神 津 島 村	
5	5	1	1	—	1	2	—	—	—	—	—	—	—	—	三 宅 村	
3	3	—	1	1	—	1	—	—	—	—	—	—	—	—	御 蔵 島 村	
19	19	—	2	2	6	5	4	—	—	—	—	—	—	—	八 丈 町	
—	—	—	—	—	—	—	—	—	—	—	—	—	—	—	青 ケ 島 村	
9	9	1	1	—	5	2	—	—	—	—	—	—	—	—	小 笠 原 村	

小 学 校

第4表 児童数の内訳（外国人児童数、帰国児童数、卒業者数）

地区名	外国人児童数
平成27年度	6 554
28	7 521
29	8 692
30	9 793
令和元年度	11 169
<b>2</b>	<b>12 260</b>
区	10 169
市	2 060
郡	31
島	—
千代田区	71
中央区	187
港区	375
新宿区	476
文京区	257
台東区	226
墨田区	281
江東区	1 008
品川区	184
目黒区	95
大田区	634
世田谷区	277
渋谷区	101
中野区	182
杉並区	181
豊島区	315
北区	541
荒川区	448
板橋区	664
練馬区	449
足立区	1 305
葛飾区	759
江戸川区	1 153
八王子市	325
立川市	104
武蔵野市	49
三鷹市	64
青梅市	51
府中市	105
昭島市	74
調布市	89
町田市	170
小金井市	74
小平市	88
日野市	83
東村山市	89
国分寺市	45
国立市	44
福生市	71
狛江市	—
東大和市	34
清瀬市	47
東久留米市	57
武蔵村山市	77
多摩市	72
稲城市	46
羽村市	52
あきる野市	17
西東京市	133
瑞穂町	29
日の出町	—
檜原村	—
奥多摩町	2
大島町	—
利島村	—
新島村	—
神津島村	—
三宅村	—
御蔵島村	—
八丈町	—
青ヶ島村	—
小笠原村	—

小 学 校

地区名	帰国児童数	卒業者数		
		総数	男	女
平成26年度	1 626	93 868	48 568	45 300
27	1 663	93 986	48 745	45 241
28	1 703	91 979	47 407	44 572
29	1 765	90 297	46 614	43 683
30	1 922	94 580	48 947	45 633
<b>令和元年度</b>	<b>2 031</b>	<b>96 868</b>	<b>50 053</b>	<b>46 815</b>
区	1 678	61 465	31 874	29 591
市	353	34 743	17 848	16 895
郡	—	463	235	228
島	—	197	96	101
千代田区	32	479	266	213
中央区	38	1 012	531	481
港区	94	1 422	789	633
新宿区	72	1 455	767	688
文京区	156	1 442	745	697
台東区	11	1 111	578	533
墨田区	25	1 582	785	797
江東区	77	3 878	1 995	1 883
品川区	63	1 936	1 031	905
目黒区	120	1 541	850	691
大田区	80	4 764	2 407	2 357
世田谷区	370	5 979	3 095	2 884
渋谷区	61	987	498	489
中野区	47	1 537	791	746
杉並区	127	3 434	1 780	1 654
豊島区	51	1 380	683	697
北区	23	1 922	963	959
荒川区	18	1 471	782	689
板橋区	42	3 823	1 991	1 832
練馬区	95	5 541	2 924	2 617
足立区	20	5 332	2 781	2 551
葛飾区	20	3 497	1 826	1 671
江戸川区	36	5 940	3 016	2 924
八王子市	28	4 773	2 438	2 335
立川市	9	1 460	730	730
武蔵野市	60	1 003	517	486
鷹取市	42	1 451	776	675
青梅市	—	1 124	551	573
府中市	17	2 298	1 209	1 089
昭島市	—	898	463	435
調布市	26	1 856	964	892
町田市	31	3 903	1 970	1 933
小金井市	17	881	443	438
小平市	21	1 573	842	731
日野市	10	1 559	790	769
東村山市	4	1 316	709	607
国分寺市	31	969	504	465
国立市	20	552	294	258
福生市	2	391	192	199
狛江市	—	568	297	271
東大和市	2	784	393	391
清瀬市	2	602	304	298
東久留米市	2	935	475	460
武蔵村山市	4	800	409	391
多摩市	6	1 214	612	602
稲城市	8	986	496	490
羽村市	1	491	250	241
あきる野市	2	743	382	361
西東京市	8	1 613	838	775
瑞穂町	—	273	145	128
日の出町	—	161	77	84
檜原村	—	8	4	4
奥多摩町	—	21	9	12
大島町	—	57	24	33
利島村	—	1	—	1
新島村	—	15	5	10
神津島村	—	16	4	12
三宅村	—	10	8	2
御蔵島村	—	3	2	1
八丈町	—	58	32	26
青ヶ島村	—	—	—	—
小笠原村	—	37	21	16

注1) 帰国児童数は年度間の数値である。

2) 令和元年度の卒業者数は、令和2年3月の卒業者数である。

小 学 校

第5表 特別支援学級（設置学校数、学級数、児童数、通級生数等）

地区名	特別支援学級設置学校数	障 害 種 別 設 置 学 校 数										学 級					
		知的障害	肢体不自由	病弱	弱視	難聴	言語障害	情緒障害等	養護学園	総数	知的障害	肢体不自由	病弱	弱視	難聴		
平成27年度	589	327	10	5	8	44	72	248	1	1 947 (1056)	822	11	5	[4]	8	(8)	44 (44)
28	413	327	9	5	8	44	75	23	1	1 156 (232)	848	10	5	[4]	8	(8)	44 (44)
29	417	329	8	5	8	44	75	27	1	1 220 (239)	899	9	5	[4]	8	(8)	44 (44)
30	423	333	6	5	8	44	76	30	1	1 266 (240)	938	7	5	[3]	8	(8)	44 (44)
令和元年度	426	334	7	5	8	45	76	33	1	1 331 (246)	982	9	5	[4]	8	(8)	45 (45)
2	427	334	6	5	9	44	75	37	1	1 379 (245)	1 016	9	5	[3]	9	(9)	45 (45)
区 部	244	190	3	3	7	28	45	7	1	745 (154)	566	5	3	[2]	7	(7)	29 (29)
市 部	173	134	2	2	1	16	29	28	—	616 (89)	437	3	2	[1]	1	(1)	16 (16)
郡 部	4	4	—	—	—	—	—	1	—	7	6	—	—	—	—	—	—
島 部	6	6	1	—	1	—	1	1	—	11 (2)	7	1	—	—	1	(1)	—
千代田区	1	1	—	—	—	—	1	—	—	4 (1)	3	—	—	—	—	—	—
中央区	4	2	—	—	—	1	1	—	1	13 (3)	6	—	—	—	—	1	(1)
港区	5	4	—	—	—	1	1	—	—	15 (3)	12	—	—	—	—	1	(1)
新宿区	6	5	—	1	—	—	—	—	—	17	16	—	1	—	—	—	—
文京区	8	5	—	—	—	1	1	2	—	23 (3)	14	—	—	—	—	1	(1)
台東区	4	3	—	—	—	1	1	—	—	12 (5)	7	—	—	—	—	1	(1)
墨田区	11	8	—	—	—	1	3	—	—	27 (6)	21	—	—	—	—	1	(1)
江東区	15	13	—	—	—	1	1	1	—	41 (4)	36	—	—	—	—	1	(1)
品川区	8	5	—	1	—	1	2	—	—	23 (7)	15	—	1	[1]	—	1	(1)
目黒区	6	4	1	—	—	1	1	—	—	14 (3)	10	1	—	—	—	1	(1)
大田区	17	14	—	—	1	2	4	—	—	56 (11)	45	—	—	—	1	(1)	2 (2)
世田谷区	20	15	2	—	1	2	4	—	—	63 (14)	45	4	—	—	1	(1)	2 (2)
渋谷区	6	6	—	—	—	1	1	—	—	16 (4)	12	—	—	—	—	1	(1)
中野区	7	6	—	—	—	1	1	—	—	21 (3)	18	—	—	—	—	1	(1)
杉並区	13	10	—	—	—	1	3	—	—	37 (10)	27	—	—	—	—	1	(1)
豊島区	7	5	—	—	—	1	1	1	—	20 (5)	14	—	—	—	—	1	(1)
北区	12	10	—	—	—	2	3	1	—	46 (13)	31	—	—	—	—	2	(2)
荒川区	6	5	—	—	—	1	1	—	—	21 (5)	16	—	—	—	—	1	(1)
板橋区	13	12	—	—	—	2	2	—	—	41 (7)	34	—	—	—	—	2	(2)
練馬区	21	16	—	—	1	2	5	1	—	72 (18)	52	—	—	—	1	(1)	3 (3)
足立区	22	19	—	—	1	2	3	—	—	61 (10)	51	—	—	—	1	(1)	2 (2)
葛飾区	12	8	—	1	1	1	1	1	—	37 (4)	31	—	1	[1]	1	(1)	1 (1)
江戸川区	20	14	—	—	2	2	4	—	—	65 (15)	50	—	—	—	2	(2)	2 (2)
八王子市	25	22	—	—	—	—	3	—	—	76 (8)	68	—	—	—	—	—	—
立川市	9	7	—	—	—	1	2	—	—	26 (7)	19	—	—	—	—	1	(1)
武蔵野市	4	3	1	1	—	1	1	—	—	15 (4)	9	1	1	—	—	1	(1)
三鷹市	6	5	—	—	—	1	1	—	—	21 (4)	17	—	—	—	—	1	(1)
青梅市	7	3	—	—	—	1	1	3	—	39 (4)	14	—	—	—	—	1	(1)
府中市	8	6	—	—	—	1	2	—	—	28 (7)	21	—	—	—	—	1	(1)
昭島市	4	3	—	—	—	1	1	1	—	17 (3)	12	—	—	—	—	1	(1)
調布市	6	6	—	—	—	1	1	—	—	20 (4)	16	—	—	—	—	1	(1)
町田市	24	20	1	—	1	2	2	5	—	80 (7)	59	2	—	—	1	(1)	2 (2)
小金井市	3	3	—	—	—	1	1	—	—	10 (3)	7	—	—	—	—	1	(1)
小平市	6	6	—	—	—	1	1	—	—	27 (4)	23	—	—	—	—	1	(1)
日野市	8	6	—	1	—	1	2	—	—	29 (6)	22	—	1	[1]	—	1	(1)
東村山市	6	5	—	—	—	—	1	—	—	14 (2)	12	—	—	—	—	—	—
国分寺市	3	3	—	—	—	—	—	1	—	16	12	—	—	—	—	—	—
国立市	6	4	—	—	—	—	1	1	—	15 (2)	10	—	—	—	—	—	—
福生市	4	2	—	—	—	—	1	1	—	11 (2)	6	—	—	—	—	—	—
狛江市	3	2	—	—	—	—	—	1	—	8	7	—	—	—	—	—	—
東大和市	3	2	—	—	—	—	1	—	—	10 (2)	8	—	—	—	—	—	—
清瀬市	2	2	—	—	—	—	—	2	—	13	10	—	—	—	—	—	—
東久留米市	5	4	—	—	—	1	1	2	—	20 (3)	11	—	—	—	—	1	(1)
武蔵村山市	3	2	—	—	—	1	1	2	—	17 (4)	9	—	—	—	—	1	(1)
多摩市	8	3	—	—	—	1	1	4	—	31 (4)	11	—	—	—	—	1	(1)
稲城市	5	4	—	—	—	1	1	—	—	15 (3)	12	—	—	—	—	1	(1)
羽村市	4	3	—	—	—	—	—	1	—	13	10	—	—	—	—	—	—
あきる野市	5	4	—	—	—	—	1	—	—	16 (2)	14	—	—	—	—	—	—
西東京市	6	4	—	—	—	—	2	4	—	29 (4)	18	—	—	—	—	—	—
瑞穂町	1	1	—	—	—	—	—	—	—	2	2	—	—	—	—	—	—
日の出町	1	1	—	—	—	—	—	—	—	2	2	—	—	—	—	—	—
檜原村	1	1	—	—	—	—	—	—	—	1	1	—	—	—	—	—	—
奥多摩町	1	1	—	—	—	—	—	1	—	2	1	—	—	—	—	—	—
大島町	1	1	1	—	—	—	—	—	—	2	1	1	—	—	—	—	—
利島村	—	—	—	—	—	—	—	—	—	—	—	—	—	—	—	—	—
新島村	1	1	—	—	1	—	—	—	—	2 (1)	1	—	—	—	1	(1)	—
神津島村	1	1	—	—	—	—	—	—	—	1	1	—	—	—	—	—	—
三宅村	1	1	—	—	—	—	1	1	—	3 (1)	1	—	—	—	—	—	—
御蔵島村	—	—	—	—	—	—	—	—	—	—	—	—	—	—	—	—	—
八丈町	1	1	—	—	—	—	—	—	—	2	2	—	—	—	—	—	—
青ヶ島村	—	—	—	—	—	—	—	—	—	—	—	—	—	—	—	—	—
小笠原村	1	1	—	—	—	—	—	—	—	1	1	—	—	—	—	—	—

注1) 障害種別設置学校数は、その特別支援学級を設置している学校数である。複数の特別支援学級を併置している学校については、それぞれに計上しているため、障害種別設置学校数の計と特別支援学級設置学校数は一致しない。  
 2) 学級数欄の( )内の数値は通級指導学級で、それぞれの学級数の内数である。  
 3) 学級数欄の病弱の[ ]内の数値は、5月1日現在、在籍児童がいない学級で内数である。



小 学 校

数				児 童 数							通 級 生 数 等						地 区 名
言語障害	情緒障害等	養護 学園	総 数	知 的 障 害	肢 体 不 自 由	病 弱	自閉症・ 情緒障害	養護 学園	総 数	弱 視	難 聴	言 語 障 害	情 緒 障 害 等				
172 (172)	881 (832)		4	5 711	5 348	39	6	294	24	10 186 (7233)	59 (48)	283 (226)	2 654 (2078)	7 190 (4881)	平成27年度		
180 (180)	57		4	5 967	5 545	39	2	360	21	12 633 (2485)	67 (55)	295 (232)	2 829 (2198)	9 442	28		
187 (187)	64		4	6 374	5 910	38	2	387	37	16 217 (2557)	71 (56)	291 (238)	2 906 (2263)	12 949	29		
188 (188)	72		4	6 839	6 310	40	7	456	26	20 205 (2597)	67 (51)	307 (245)	2 956 (2301)	16 875	30		
193 (193)	85		4	7 227	6 628	43	6	525	25	22 825 (2552)	78 (58)	305 (234)	2 983 (2260)	19 459	令和元年度		
<b>191 (191)</b>	<b>100</b>		<b>4</b>	<b>7 623</b>	<b>6 897</b>	<b>42</b>	<b>3</b>	<b>659</b>	<b>22</b>	<b>25 036 (2574)</b>	<b>68 (51)</b>	<b>300 (226)</b>	<b>2 967 (2297)</b>	<b>21 701</b>	<b>2</b>		
118 (118)	13		4	3 950	3 821	31	2	74	22	14 778 (1678)	59 (45)	207 (142)	1 882 (1491)	12 630	区 部		
72 (72)	85		—	3 615	3 024	10	1	580	—	10 023 (896)	8 (6)	93 (84)	1 084 (806)	8 838	市 部		
—	1		—	34	31	—	—	3	—	164	—	—	—	164	郡 部		
1 (1)	1		—	24	21	1	—	2	—	71	1	—	1	69	島 部		
1 (1)	—		—	21	21	—	—	—	—	143	—	—	7	136	千代田区		
2 (2)	—		4	58	36	—	—	—	22	331 (32)	—	6 (4)	31 (28)	294	中央区		
2 (2)	—		—	80	80	—	—	—	—	430 (32)	—	7 (6)	30 (26)	393	港区		
—	—		—	114	112	—	2	—	—	400	—	—	—	400	新宿区		
2 (2)	6		—	135	94	—	—	41	—	308 (31)	—	5 (4)	32 (27)	271	文京区		
4 (4)	—		—	49	49	—	—	—	—	321 (67)	—	7 (4)	70 (63)	244	台東区		
5 (5)	—		—	135	135	—	—	—	—	617 (43)	—	6 (3)	64 (40)	547	墨田区		
3 (3)	1		—	250	246	—	—	4	—	481 (45)	—	6 (5)	47 (40)	428	江東区		
6 (6)	—		—	103	103	—	—	—	—	588 (67)	—	12 (6)	88 (61)	488	品川区		
2 (2)	—		—	72	65	7	—	—	—	378 (32)	—	8 (6)	31 (26)	339	目黒区		
8 (8)	—		—	295	295	—	—	—	—	985 (101)	10 (7)	19 (11)	117 (83)	839	大田区		
11 (11)	—		—	329	305	24	—	—	—	1 554 (177)	15 (12)	13 (11)	186 (154)	1 340	世田谷区		
3 (3)	—		—	76	76	—	—	—	—	274 (41)	—	4 (3)	50 (38)	220	渋谷区		
2 (2)	—		—	122	122	—	—	—	—	286 (29)	—	8 (6)	34 (23)	244	中野区		
9 (9)	—		—	181	181	—	—	—	—	723 (130)	—	17 (17)	136 (113)	570	杉並区		
4 (4)	1		—	91	83	—	—	8	—	446 (61)	—	3 (3)	63 (58)	380	豊島区		
11 (11)	2		—	228	216	—	—	12	—	784 (165)	—	7 (3)	204 (162)	573	荒川区		
4 (4)	—		—	104	104	—	—	—	—	375 (66)	—	4 (4)	64 (62)	307	板橋区		
5 (5)	—		—	236	236	—	—	—	—	679 (80)	—	6 (4)	81 (76)	592	練馬区		
14 (14)	2		—	360	356	—	—	4	—	863 (190)	8 (8)	29 (12)	219 (170)	607	練馬区		
7 (7)	—		—	344	344	—	—	—	—	1 941 (98)	7 (6)	12 (10)	112 (82)	1 810	足立区		
2 (2)	1		—	216	211	—	—	5	—	932 (33)	4 (3)	8 (4)	29 (26)	891	葛飾区		
11 (11)	—		—	351	351	—	—	—	—	939 (158)	15 (9)	20 (16)	187 (133)	717	江戸川区		
8 (8)	—		—	461	461	—	—	—	—	1 313 (112)	—	—	138 (112)	1 175	八王子市		
6 (6)	—		—	120	120	—	—	—	—	447 (83)	—	8 (7)	97 (76)	342	立川市		
3 (3)	—		—	58	56	1	1	—	—	293 (33)	—	8 (5)	47 (28)	238	武蔵野市		
3 (3)	—		—	115	115	—	—	—	—	358 (38)	—	2 (2)	46 (36)	310	三鷹市		
3 (3)	21		—	254	99	—	—	155	—	316 (32)	—	5 (4)	49 (28)	262	青梅市		
6 (6)	—		—	152	152	—	—	—	—	516 (81)	—	7 (7)	101 (74)	408	府中市		
2 (2)	2		—	93	78	—	—	15	—	276 (28)	—	3 (3)	29 (25)	244	昭島市		
3 (3)	—		—	113	113	—	—	—	—	624 (53)	—	8 (7)	58 (46)	558	調布市		
4 (4)	12		—	509	421	9	—	79	—	1 227 (76)	8 (6)	16 (16)	60 (54)	1 143	町田市		
2 (2)	—		—	52	52	—	—	—	—	171 (24)	—	4 (3)	24 (21)	143	小金井市		
3 (3)	—		—	169	169	—	—	—	—	428 (34)	—	7 (7)	42 (27)	379	小平市		
5 (5)	—		—	156	156	—	—	—	—	557 (49)	—	5 (5)	65 (44)	487	日野市		
2 (2)	—		—	85	85	—	—	—	—	315 (18)	—	—	26 (18)	289	東村山市		
—	4		—	111	83	—	—	28	—	154	—	—	—	154	国分寺市		
2 (2)	3		—	85	64	—	—	21	—	219 (11)	—	—	26 (11)	193	国立市		
2 (2)	3		—	59	42	—	—	17	—	172 (21)	—	—	33 (21)	139	福生市		
—	1		—	57	50	—	—	7	—	205	—	—	—	205	狛江市		
2 (2)	—		—	52	52	—	—	—	—	214 (20)	—	—	25 (20)	189	東大和市		
—	3		—	82	69	—	—	13	—	227	—	—	—	227	清瀬市		
2 (2)	6		—	122	80	—	—	42	—	258 (23)	—	6 (6)	21 (17)	231	東久留米市		
3 (3)	4		—	88	59	—	—	29	—	241 (35)	—	5 (3)	41 (32)	195	武蔵村山市		
3 (3)	16		—	186	73	—	—	113	—	584 (49)	—	5 (5)	53 (44)	526	多摩市		
2 (2)	—		—	75	75	—	—	—	—	271 (26)	—	4 (4)	34 (22)	233	稲城市		
—	3		—	92	72	—	—	20	—	102	—	—	—	102	羽村市		
2 (2)	—		—	98	98	—	—	—	—	244 (14)	—	—	22 (14)	222	あきる野市		
4 (4)	7		—	171	130	—	—	41	—	291 (36)	—	—	47 (36)	244	西東京市		
—	—		—	16	16	—	—	—	—	74	—	—	—	74	瑞穂町		
—	—		—	12	12	—	—	—	—	70	—	—	—	70	日の出町		
—	—		—	1	1	—	—	—	—	6	—	—	—	6	檜原村		
—	1		—	5	2	—	—	3	—	14	—	—	—	14	奥多摩町		
—	—		—	6	5	1	—	—	—	21	—	—	—	21	大島町		
—	—		—	—	—	—	—	—	—	—	—	—	—	—	利島村		
—	—		—	2	2	—	—	—	—	12	1	—	—	11	新島村		
—	—		—	2	2	—	—	—	—	2	—	—	—	2	神津島村		
1 (1)	1		—	3	1	—	—	2	—	5	—	—	1	4	三宅村		
—	—		—	—	—	—	—	—	—	3	—	—	—	3	御蔵島村		
—	—		—	10	10	—	—	—	—	19	—	—	—	19	八丈町		
—	—		—	—	—	—	—	—	—	—	—	—	—	—	青ヶ島村		
—	—		—	1	1	—	—	—	—	9	—	—	—	9	小笠原村		

- 4) 通級生数等欄の( )内の数値は他校在籍の者で、それぞれの通級生数の内数である。
- 5) 学級数欄のうち情緒障害等は、平成27年度までは通級指導学級を含む。平成28年度から設置された特別支援教室は学級数に含まれない。
- 6) 通級生数等欄のうち情緒障害等は、平成27年度までは通級生数、平成28年度からは特別支援教室で授業の一部を受ける児童の数である。

小 学 校  
第6表 教 員 数

地 区 名	本 務																									
	総 数	男	女	(構成比)		(再掲)			校 長			副 校 長			主 幹 教 諭			指 導 教 諭			教 諭			臨時の任用を除く計		
				男 (%)	女 (%)	臨時の任用を除く計			総 数	男	女	総 数	男	女	総 数	男	女	総 数	男	女	総 数	男	女	総 数	男	女
						総 数	男	女																		
平成27年度	31 590	11 826	19 764	37.4	62.6	29 889	11 119	18 770	1 271	984	287	1 319	937	382	2 456	1 358	1 098	90	35	55	25 113	8 507	16 606	23 492	7 800	15 692
28	31 795	12 007	19 788	37.8	62.2	30 027	11 260	18 767	1 264	971	293	1 310	903	407	2 500	1 420	1 080	113	43	70	25 263	8 665	16 598	23 571	7 918	15 653
29	32 410	12 427	19 983	38.3	61.7	30 646	11 672	18 974	1 259	971	288	1 308	894	414	2 655	1 565	1 090	132	50	82	25 676	8 941	16 735	24 017	8 187	15 830
30	32 922	12 750	20 172	38.7	61.3	31 144	12 004	19 140	1 257	980	277	1 306	879	427	2 636	1 590	1 046	144	59	85	26 182	9 236	16 946	24 520	8 490	16 030
令和元年度	33 448	13 056	20 392	39.0	61.0	31 706	12 364	19 342	1 254	955	299	1 300	884	416	2 600	1 601	999	155	64	91	26 727	9 544	17 183	25 104	8 853	16 251
<b>2</b>	<b>33 914</b>	<b>13 250</b>	<b>20 664</b>	<b>39.1</b>	<b>60.9</b>	<b>32 154</b>	<b>12 570</b>	<b>19 584</b>	<b>1 251</b>	<b>944</b>	<b>307</b>	<b>1 303</b>	<b>876</b>	<b>427</b>	<b>2 633</b>	<b>1 640</b>	<b>993</b>	<b>172</b>	<b>68</b>	<b>104</b>	<b>27 135</b>	<b>9 712</b>	<b>17 423</b>	<b>25 488</b>	<b>9 034</b>	<b>16 454</b>
区 部	21 668	8 213	13 455	37.9	62.1	20 550	7 786	12 764	810	595	215	842	541	301	1 689	998	691	109	42	67	17 308	6 030	11 278	16 256	5 604	10 652
市 部	11 821	4 819	7 002	40.8	59.2	11 191	4 571	6 620	417	327	90	435	312	123	896	607	289	63	26	37	9 524	3 545	5 979	8 941	3 298	5 643
郡 部	217	108	109	49.8	50.2	212	105	107	11	11	—	11	10	1	22	16	6	—	—	—	162	71	91	157	68	89
島 部	208	110	98	52.9	47.1	201	108	93	13	11	2	15	13	2	26	19	7	—	—	—	141	66	75	134	64	70
千代田区	187	77	110	41.2	58.8	180	75	105	8	6	2	8	7	1	21	12	9	2	2	—	139	50	89	132	48	84
中央区	424	154	270	36.3	63.7	408	146	262	16	14	2	17	11	6	34	19	15	2	—	2	336	110	226	322	102	220
港区	531	197	334	37.1	62.9	506	188	318	17	14	3	22	12	10	39	21	18	4	2	2	428	147	281	403	138	265
新宿区	612	229	383	37.4	62.6	591	218	373	29	25	4	29	19	10	63	23	40	4	1	3	458	161	297	437	150	287
文京区	545	207	338	38.0	62.0	511	192	319	20	14	6	20	13	7	46	29	17	3	1	2	436	150	286	403	135	268
台東区	425	152	273	35.8	64.2	405	149	256	19	13	6	19	17	2	42	27	15	7	3	4	319	92	227	299	89	210
墨田区	650	250	400	38.5	61.5	614	237	377	25	18	7	25	12	13	52	35	17	7	4	3	510	181	329	481	168	313
江東区	1 285	467	818	36.3	63.7	1 203	444	759	45	32	13	46	27	19	95	58	37	4	1	3	1 041	349	692	962	326	636
品川区	769	271	498	35.2	64.8	736	259	477	31	21	10	32	20	12	63	22	41	1	—	1	611	208	403	579	196	383
目黒区	579	211	368	36.4	63.6	548	201	347	22	13	9	22	10	12	44	18	26	5	1	4	459	169	290	430	159	271
大田区	1 621	631	990	38.9	61.1	1 543	601	942	59	43	16	60	45	15	118	69	49	9	4	5	1 308	469	839	1 236	439	797
世田谷区	1 964	733	1 231	37.3	62.7	1 860	689	1 171	61	40	21	66	44	22	121	77	44	8	4	4	1 633	567	1 066	1 531	523	1 008
渋谷区	419	169	250	40.3	59.7	406	165	241	17	14	3	19	11	8	33	15	18	5	2	3	328	127	201	315	123	192
中野区	553	201	352	36.3	63.7	529	195	334	21	16	5	21	13	8	43	20	23	6	3	3	440	149	291	418	143	275
杉並区	1 182	423	759	35.8	64.2	1 129	406	723	38	27	11	42	23	19	94	49	45	3	2	1	961	321	640	913	304	609
豊島区	547	199	348	36.4	63.6	524	187	337	22	16	6	22	16	6	43	22	21	5	—	5	433	145	288	410	133	277
北区	831	314	517	37.8	62.2	787	293	494	35	26	9	35	21	14	73	48	25	—	—	—	654	219	435	612	198	414
荒川区	543	211	332	38.9	61.1	515	199	316	24	19	5	24	13	11	53	35	18	4	2	2	412	142	270	385	130	255
板橋区	1 309	519	790	39.6	60.4	1 225	479	746	51	35	16	51	28	23	106	72	34	8	1	7	1 037	383	654	955	343	612
練馬区	1 754	662	1 092	37.7	62.3	1 669	634	1 035	64	51	13	68	46	22	133	97	36	5	4	1	1 410	463	947	1 332	435	897
足立区	1 858	748	1 110	40.3	59.7	1 759	713	1 046	68	53	15	72	53	19	134	89	45	4	1	3	1 504	552	952	1 411	517	894
葛飾区	1 225	449	776	36.7	63.3	1 162	425	737	49	36	13	49	33	16	103	56	47	3	—	3	966	324	642	909	300	609
江戸川区	1 855	739	1 116	39.8	60.2	1 740	691	1 049	69	49	20	73	47	26	136	85	51	10	4	6	1 485	552	933	1 381	505	876
八王子市	1 669	708	961	42.4	57.6	1 571	670	901	65	53	12	73	63	10	140	95	45	6	2	4	1 311	495	816	1 220	457	763
立川市	510	197	313	38.6	61.4	483	184	299	19	17	2	19	15	4	39	24	15	3	2	1	413	139	274	387	126	261
武蔵野市	337	127	210	37.7	62.3	323	122	201	12	6	6	12	6	6	27	17	10	4	3	1	265	95	170	252	90	162
三鷹市	495	196	299	39.6	60.4	462	184	278	15	10	5	16	11	5	35	24	11	2	1	1	408	150	258	378	138	240
青梅市	396	194	202	49.0	51.0	377	189	188	16	15	1	17	11	6	37	22	15	4	—	4	306	146	160	288	141	147
府中市	705	278	427	39.4	60.6	666	261	405	22	16	6	24	18	6	43	32	11	3	—	3	586	212	374	549	195	354
昭島市	336	136	200	40.5	59.5	321	131	190	13	13	—	13	11	2	25	19	6	2	1	1	269	92	177	254	87	167
調布市	604	229	375	37.9	62.1	577	216	361	20	14	6	20	13	7	46	28	18	5	2	3	492	172	320	466	159	307
町田市	1 282	509	773	39.7	60.3	1 199	476	723	41	31	10	42	23	19	86	64	22	5	—	5	1 059	391	668	979	358	621
小金井市	288	109	179	37.8	62.2	274	102	172	9	7	2	9	7	2	17	9	8	2	—	2	237	85	152	226	79	147
小平市	549	242	307	44.1	55.9	518	224	294	19	16	3	19	10	9	39	26	13	5	1	4	444	189	255	417	171	246
日野市	529	210	319	39.7	60.3	495	196	299	17	14	3	17	11	6	38	23	15	5	2	3	435	160	275	402	146	256
東村山市	411	159	252	38.7	61.3	394	154	240	15	12	3	15	9	6	30	24	6	3	2	1	332	112	220	316	107	209
国分寺市	311	129	182	41.5	58.5	291	122	169	10	7	3	12	8	4	21	12	9	4	3	1	252	99	153	234	92	142
国立市	210	86	124	41.0	59.0	197	83	114	8	5	3	8	7	1	17	13	4	—	—	—	167					

者																	兼 務 者				地 区 名				
臨時の任用			(再掲)			養護教諭	臨時の任用を 除く計	臨時の任用	(再掲)			栄養教諭	臨時の任用を 除く計	臨時の任用	(再掲)			指導主事	派遣・ 留学等	総数		(再掲)			
			産代	育代	引継等				産代	育代	引継等				都	区市	留学等					総数	非常勤	講師等	
総数	男	女	産代	育代	引継等	臨時の任用を 除く計	臨時の任用	産代	育代	引継等	栄養教諭	臨時の任用を 除く計	臨時の任用	産代	育代	引継等	指導主事	派遣・ 留学等	総数	非常勤		講師等	男	女	
1621	707	914	389	1220	12	1300	1220	80	18	59	3	41	41	-	-	-	-	73	101	118	4578	3561	745	2816	
1692	747	945	384	1306	2	1295	1221	74	22	52	-	50	48	2	-	2	-	72	113	120	4525	3523	699	2824	
1659	754	905	333	1317	9	1332	1229	103	27	75	1	48	46	2	-	2	-	78	117	136	5052	3434	650	2784	
1662	746	916	337	1312	13	1350	1235	115	18	97	-	47	46	1	-	1	-	77	115	131	5495	3181	573	2608	
1623	691	932	360	1261	2	1364	1246	118	27	91	-	48	47	1	-	1	-	71	117	129	6054	3390	590	2800	
<b>1647</b>	<b>678</b>	<b>969</b>	<b>359</b>	<b>1279</b>	<b>9</b>	<b>1371</b>	<b>1259</b>	<b>112</b>	<b>24</b>	<b>87</b>	<b>1</b>	<b>49</b>	<b>48</b>	<b>1</b>	<b>-</b>	<b>1</b>	<b>-</b>	<b>77</b>	<b>114</b>	<b>126</b>	<b>6379</b>	<b>3504</b>	<b>596</b>	<b>2908</b>	
1052	426	626	214	829	9	880	814	66	14	51	1	30	30	-	-	-	-	41	66	73	3141	1955	307	1648	
583	247	336	141	442	-	467	421	46	10	36	-	19	18	1	-	1	-	31	45	45	3188	1510	278	1232	
5	3	2	3	2	-	11	11	-	-	-	-	-	-	-	-	-	-	-	3	1	35	33	8	25	
7	2	5	1	6	-	13	13	-	-	-	-	-	-	-	-	-	-	-	5	-	7	15	6	3	
7	2	5	4	3	-	8	8	-	-	-	-	1	1	-	-	-	-	3	1	1	36	34	6	28	
14	8	6	1	13	-	19	17	2	-	2	-	-	-	-	-	-	-	3	1	1	66	26	2	24	
25	9	16	6	19	-	20	20	-	-	-	-	1	1	-	-	-	-	3	2	2	92	36	7	29	
21	11	10	3	18	-	27	27	-	-	-	-	2	2	-	-	-	-	1	2	3	114	109	27	82	
33	15	18	9	24	-	19	18	1	1	-	-	1	1	-	-	-	-	2	2	3	139	93	11	82	
20	3	17	3	17	-	17	17	-	-	-	-	2	2	-	-	-	-	3	1	1	41	37	6	31	
29	13	16	7	22	-	30	23	7	2	5	-	1	1	-	-	-	-	1	3	4	55	53	11	42	
79	23	56	15	63	1	53	50	3	-	3	-	1	1	-	-	-	-	1	2	6	82	72	9	63	
32	12	20	9	22	1	29	28	1	-	1	-	2	2	-	-	-	-	3	1	1	70	63	10	53	
29	10	19	4	25	-	25	23	2	-	2	-	2	2	-	-	-	-	4	1	2	168	98	15	83	
72	30	42	7	64	1	65	59	6	-	6	-	2	2	-	-	-	-	5	4	6	180	165	25	140	
102	44	58	18	83	1	73	71	2	1	1	-	2	2	-	-	-	-	1	3	5	156	131	19	112	
13	4	9	4	9	-	16	16	-	-	-	-	1	1	-	-	-	-	2	1	1	49	40	4	36	
22	6	16	3	19	-	21	19	2	1	1	-	1	1	-	-	-	-	2	3	3	87	64	8	56	
48	17	31	14	32	2	43	38	5	-	4	1	1	1	-	-	-	-	2	6	7	158	107	16	91	
23	12	11	4	19	-	21	21	-	-	-	-	1	1	-	-	-	-	-	3	2	2	77	44	6	38
42	21	21	7	35	-	33	31	2	1	1	-	1	1	-	-	-	-	2	2	1	55	43	14	29	
27	12	15	7	20	-	25	24	1	-	1	-	1	1	-	-	-	-	2	-	-	229	75	15	60	
82	40	42	12	69	1	54	52	2	1	1	-	2	2	-	-	-	-	3	4	3	351	164	27	137	
78	28	50	14	64	-	72	65	7	-	7	-	2	2	-	-	-	-	1	5	2	433	218	32	186	
93	35	58	17	74	2	75	69	6	1	5	-	1	1	-	-	-	-	4	5	7	30	24	3	21	
57	24	33	16	41	-	54	48	6	4	2	-	1	1	-	-	-	-	1	5	4	84	68	6	62	
104	47	57	30	74	-	81	70	11	2	9	-	1	1	-	-	-	-	2	2	8	389	191	28	163	
91	38	53	27	64	-	74	67	7	2	5	-	-	-	-	-	-	-	2	5	7	245	229	62	167	
26	13	13	6	20	-	17	16	1	-	1	-	-	-	-	-	-	-	4	2	2	120	67	9	58	
13	5	8	2	11	-	17	16	1	-	1	-	-	-	-	-	-	-	2	2	54	41	3	38		
30	12	18	6	24	-	19	16	3	-	3	-	-	-	-	-	-	-	3	1	4	986	52	10	42	
18	5	13	6	12	-	16	15	1	-	1	-	-	-	-	-	-	-	1	2	-	111	48	12	36	
37	17	20	8	29	-	26	24	2	-	2	-	1	1	-	-	-	-	2	2	1	249	113	17	96	
15	5	10	2	13	-	13	13	-	-	-	-	1	1	-	-	-	-	4	1	1	92	46	9	37	
26	13	13	7	19	-	21	20	1	-	1	-	-	-	-	-	-	-	1	1	3	77	72	14	58	
80	33	47	25	55	-	46	43	3	-	3	-	3	3	-	-	-	-	2	2	4	149	130	19	111	
11	6	5	2	9	-	12	10	2	1	1	-	2	1	1	-	1	-	-	1	1	30	30	3	27	
27	18	9	9	18	-	21	17	4	1	3	-	2	2	-	-	-	-	1	3	4	179	81	12	69	
33	14	19	4	29	-	16	15	1	1	-	-	1	1	-	-	-	-	3	2	1	103	54	3	51	
16	5	11	3	13	-	16	15	1	-	1	-	-	-	-	-	-	-	2	2	78	61	13	48		
18	7	11	4	14	-	12	10	2	1	1	-	-	-	-	-	-	-	2	2	-	43	42	6	36	
11	3	8	4	7	-	10	8	2	1	1	-	-	-	-	-	-	-	-	1	1	34	33	7	26	
6	2	4	1	5	-	8	7	1	-	1	-	1	1	-	-	-	-	1	1	1	55	27	10	17	
6	4	2	2	4	-	8	7	1	-	1	-	1	1	-	-	-	-	2	-	-	24	23	3	20	
18	8	10	2	16	-	12	10	2	1	1	-	-	-	-	-	-	-	2	-	-	39	37	11	26	
11	5	6	3	8	-	7	7	-	-	-	-	1	1	-	-	-	-	-	1	1	31	31	4	27	
18	11	7	5	13	-	11	11	-	-	-	-	1	1	-	-	-	-	2	1	50	48	10	38		
5	1	4	3	2	-	11	9	2	-	2	-	1	1	-	-	-	-	1	1	1	74	24	5	19	
14	5	9	2	12	-	16	15	1	-	1	-	1	1	-	-	-	-	1	2	3	92	87	18	69	
16	6	10	4	12	-	15	12	3	1	2	-	-	-	-	-	-	-	1	2	1	18	16	2	14	
5	-	5	-	5	-	10	7	3	1	2	-	1	1	-	-	-	-	-	1	-	19	17	2	15	
6	2	4	1	5	-	10	10	-	-	-	-	1	1	-	-	-	-	2	3	59	24	4	20		
26	9	17	3	23	-	23	21	2	-	2	-	1	1	-	-	-	-	2	1	177	77	10	67		
2	1	1	2	-	-	5	5	-	-	-	-	-	-	-	-	-	-	1	-	15	13	4	9		
3	2	1	1	2	-	3	3	-	-	-	-	-	-	-	-	-	-	1	-	13	13	2	11		
-	-	-	-	-	-	1	1	-	-	-	-	-	-	-	-	-	-	1	-	2	2	1	1		
-	-	-	-	-	-	2	2	-	-	-	-	-	-	-	-	-	-	-	1	5	5	1	4		
2	-	2	-	2	-	3	3	-	-	-	-	-	-	-	-	-	-	3	-	3	4	1	-		
1	-	1	-	1	-	1	1	-	-	-	-	-	-	-	-	-	-	-	1	1	-	-	-		
1	-	1	-	1	-	2	2	-	-	-	-	-	-	-	-	-	-	-	-	-	-	-	-		
-	-	-	-	-	-	1	1	-	-	-	-	-	-	-	-	-	-	-	1	1	1	1	-		
1	-	1	-	1	-	1	1	-	-	-	-	-	-	-	-	-	-	1	-	-	-	-	-		
1	1	-	-	1	-	1	1	-	-	-	-	-	-	-	-	-	-	-	-	-	-	-	-		
1	1	-	1	-	-	1	1	-	-	-	-	-	-	-	-	-	-	1	-	2	4	4	2		
-	-	-	-	-	-	1	1	-	-	-	-	-	-	-	-	-	-	-	-	1	-	-	-		
-	-	-	-	-	-	2	2	-	-	-	-	-	-	-	-	-	-	-	-	4	-	-	-		

4) 兼務者(非常勤講師等)は、令和2年度より地方公務員法第22条の2第1項第1号に基づく一般職の非常勤職員(会計年度任用職員)となった。

小 学 校  
第7表 職 員 数

地 区 名	職 員 数 ( 本 務 者 )			都 費 負 担 職																				
				総 数			( 再 掲 )						事 務 職 員			( 再 掲 )			学 校 栄 養 職 員					
	臨 時 的 任 用 を 除 く 計						臨 時 的 任 用			臨 時 的 任 用 を 除 く 計		臨 時 的 任 用												
	総 数	男	女	総 数	男	女	総 数	男	女	総 数	男	女	総 数	男	女	男	女	総 数	男	女				
平成 27 年 度	4 073	1 735	2 338	1 588	540	1 048	1 560	540	1 020	28	—	28	1 116	520	596	1 114	520	594	—	2	2	472	20	452
28	3 906	1 653	2 253	1 587	535	1 052	1 560	533	1 027	27	2	25	1 130	514	616	1 126	512	614	2	2	457	21	436	
29	3 808	1 589	2 219	1 621	531	1 090	1 585	530	1 055	36	1	35	1 149	517	632	1 146	516	630	1	2	472	14	458	
30	3 698	1 559	2 139	1 668	555	1 113	1 618	553	1 065	50	2	48	1 181	537	644	1 180	536	644	1	—	487	18	469	
合 和 元 年 度	3 566	1 484	2 082	1 665	546	1 119	1 623	543	1 080	42	3	39	1 188	528	660	1 186	527	659	1	1	477	18	459	
<b>2</b>	<b>3 458</b>	<b>1 456</b>	<b>2 002</b>	<b>1 652</b>	<b>537</b>	<b>1 115</b>	<b>1 614</b>	<b>537</b>	<b>1 077</b>	<b>38</b>	<b>—</b>	<b>38</b>	<b>1 186</b>	<b>521</b>	<b>665</b>	<b>1 186</b>	<b>521</b>	<b>665</b>	<b>—</b>	<b>—</b>	<b>466</b>	<b>16</b>	<b>450</b>	
区	2 357	984	1 373	1 184	367	817	1 148	367	781	36	—	36	784	355	429	784	355	429	—	—	400	12	388	
市	1 061	452	609	435	152	283	433	152	281	2	—	2	377	150	227	377	150	227	—	—	58	2	56	
郡	14	6	8	10	5	5	10	5	5	—	—	—	10	5	5	10	5	5	—	—	—	—	—	
島	26	14	12	23	13	10	23	13	10	—	—	—	15	11	4	15	11	4	—	—	8	2	6	
千代田区	16	7	9	11	4	7	11	4	7	—	—	—	8	3	5	8	3	5	—	—	3	1	2	
中央区	63	21	42	13	5	8	13	5	8	—	—	—	13	5	8	13	5	8	—	—	—	—	—	
港区	102	53	49	28	9	19	26	9	17	2	—	2	18	9	9	18	9	9	—	—	10	—	10	
新宿区	76	36	40	42	12	30	42	12	30	—	—	—	29	11	18	29	11	18	—	—	13	1	12	
文京区	51	21	30	29	7	22	28	7	21	1	—	1	20	7	13	20	7	13	—	—	9	—	9	
台東区	28	5	23	27	4	23	27	4	23	—	—	—	18	4	14	18	4	14	—	—	9	—	9	
墨田区	25	7	18	23	6	17	22	6	16	1	—	1	14	6	8	14	6	8	—	—	9	—	9	
江東区	110	31	79	69	17	52	65	17	48	4	—	4	43	15	28	43	15	28	—	—	26	2	24	
品川区	67	28	39	46	17	29	45	17	28	1	—	1	31	15	16	31	15	16	—	—	15	2	13	
目黒区	66	23	43	33	8	25	32	8	24	1	—	1	22	8	14	22	8	14	—	—	11	—	11	
大田区	162	85	77	86	29	57	85	29	56	1	—	1	57	28	29	57	28	29	—	—	29	1	28	
世田谷区	243	118	125	95	33	62	91	33	58	4	—	4	61	32	29	61	32	29	—	—	34	1	33	
渋谷区	90	54	36	28	9	19	27	9	18	1	—	1	18	9	9	18	9	9	—	—	10	—	10	
中野区	61	24	37	30	10	20	30	10	20	—	—	—	20	10	10	20	10	10	—	—	10	—	10	
杉並区	118	54	64	59	18	41	58	18	40	1	—	1	39	17	22	39	17	22	—	—	20	1	19	
豊島区	46	10	36	32	9	23	31	9	22	1	—	1	21	9	12	21	9	12	—	—	11	—	11	
北区	102	35	67	53	15	38	49	15	34	4	—	4	34	13	21	34	13	21	—	—	19	2	17	
荒川区	63	28	35	35	15	20	34	15	19	1	—	1	24	15	9	24	15	9	—	—	11	—	11	
板橋区	136	66	70	68	24	44	67	24	43	1	—	1	49	23	26	49	23	26	—	—	19	1	18	
練馬区	216	105	111	96	28	68	94	28	66	2	—	2	65	28	37	65	28	37	—	—	31	—	31	
足立区	102	37	65	102	37	65	100	37	63	2	—	2	65	37	28	65	37	28	—	—	37	—	37	
葛飾区	125	40	85	76	18	58	72	18	54	4	—	4	47	18	29	47	18	29	—	—	29	—	29	
江戸川区	289	96	193	103	33	70	99	33	66	4	—	4	68	33	35	68	33	35	—	—	35	—	35	
八王子市	196	86	110	67	26	41	67	26	41	—	—	—	67	26	41	67	26	41	—	—	—	—	—	
立川市	64	42	22	12	3	9	12	3	9	—	—	—	12	3	9	12	3	9	—	—	—	—	—	
武蔵野市	15	5	10	12	5	7	12	5	7	—	—	—	12	5	7	12	5	7	—	—	—	—	—	
三鷹市	52	20	32	15	5	10	15	5	10	—	—	—	15	5	10	15	5	10	—	—	—	—	—	
青梅市	36	25	11	17	10	7	17	10	7	—	—	—	16	10	6	16	10	6	—	—	1	—	1	
府中市	22	12	10	20	10	10	20	10	10	—	—	—	20	10	10	20	10	10	—	—	—	—	—	
昭島市	28	13	15	13	2	11	13	2	11	—	—	—	13	2	11	13	2	11	—	—	—	—	—	
調布市	86	41	45	24	6	18	24	6	18	—	—	—	20	6	14	20	6	14	—	—	4	—	4	
町田市	145	56	89	60	20	40	59	20	39	1	—	1	41	19	22	41	19	22	—	—	19	1	18	
小金井市	34	16	18	6	1	5	6	1	5	—	—	—	4	1	3	4	1	3	—	—	2	—	2	
小平市	71	9	62	26	8	18	26	8	18	—	—	—	18	8	10	18	8	10	—	—	8	—	8	
日野市	66	44	22	24	10	14	24	10	14	—	—	—	17	10	7	17	10	7	—	—	7	—	7	
東村山市	21	2	19	9	2	7	9	2	7	—	—	—	9	2	7	9	2	7	—	—	—	—	—	
国分寺市	31	12	19	8	4	4	8	4	4	—	—	—	8	4	4	8	4	4	—	—	—	—	—	
国立市	8	2	6	8	2	6	8	2	6	—	—	—	8	2	6	8	2	6	—	—	—	—	—	
福生市	9	6	3	6	3	3	6	3	3	—	—	—	6	3	3	6	3	3	—	—	—	—	—	
狛江市	10	1	9	7	1	6	7	1	6	—	—	—	5	—	5	5	—	5	—	—	2	1	1	
東大和市	8	3	5	8	3	5	8	3	5	—	—	—	8	3	5	8	3	5	—	—	—	—	—	
清瀬市	16	2	14	4	—	4	4	—	4	—	—	—	—	—	—	—	—	—	—	—	4	—	4	
東久留米市	27	9	18	14	5	9	14	5	9	—	—	—	12	5	7	12	5	7	—	—	2	—	2	
武蔵村山市	4	2	2	4	2	2	4	2	2	—	—	—	4	2	2	4	2	2	—	—	—	—	—	
多摩市	26	17	9	16	7	9	16	7	9	—	—	—	16	7	9	16	7	9	—	—	—	—	—	
稲城市	13	5	8	12	5	7	12	5	7	—	—	—	12	5	7	12	5	7	—	—	—	—	—	
羽村市	7	2	5	7	2	5	7	2	5	—	—	—	7	2	5	7	2	5	—	—	—	—	—	
あきる野市	10	5	5	10	5	5	10	5	5	—	—	—	10	5	5	10	5	5	—	—	—	—	—	
西東京市	56	15	41	26	5	21	25	5	20	1	—	1	17	5	12	17	5	12	—	—	9	—	9	
瑞穂町	5	3	2	4	2	2	4	2	2	—	—	—	4	2	2	4	2	2	—	—	—	—	—	
日の出町	6	1	5	3	1	2	3	1	2	—	—	—	3	1	2	3	1	2	—	—	—	—	—	
檜原村	1	1	—	1																				



中学校

第8表 学校数、学級数、生徒数

地区名	学 校 数					学 級 数												
	本校	分校	(再掲)学級別設置学校数			総 数	通 常 学 級				特別支援学級	日 本 語 学 級		夜 間 学 級				
			特別支援学級	日本語学級			夜間学級	総 数	1 学年	2 学年		3 学年	昼間	夜間	総数	1 学年	2 学年	3 学年
				昼間	夜間													
平成27年度	620	1	298	8	5	8	7 631 (7371)	6 786	2 327	2 225	2 234	797 (550)	13	11	24	8	8	8
28	613	1	299	10	5	8	7 571 (7277)	6 695	2 307	2 174	2 214	823 (547)	18	11	24	8	8	8
29	612	1	303	10	5	8	7 543 (7219)	6 630	2 271	2 170	2 189	861 (555)	18	11	23	7	8	8
30	610	1	310	12	5	8	7 498 (7116)	6 537	2 211	2 147	2 179	907 (547)	22	11	21	5	8	8
令和元年度	609	1	221	13	5	8	7 162 (7122)	6 530	2 282	2 089	2 159	577 (561)	24	9	22	7	7	8
<b>2</b>	<b>608</b>	<b>1</b>	<b>226</b>	<b>14</b>	<b>5</b>	<b>8</b>	<b>7 242 (7201)</b>	<b>6 559</b>	<b>2 315</b>	<b>2 152</b>	<b>2 092</b>	<b>630 (614)</b>	<b>25</b>	<b>7</b>	<b>21</b>	<b>5</b>	<b>8</b>	<b>8</b>
区	373	—	123	11	5	7	4 285 (4251)	3 915	1 376	1 291	1 248	323 (310)	21	7	19	5	7	7
市	214	1	96	3	—	1	2 859 (2852)	2 557	911	832	814	296 (293)	4	—	2	—	1	1
郡	6	—	3	—	—	—	49 (49)	44	15	14	15	5 (5)	—	—	—	—	—	—
島	15	—	4	—	—	—	49 (49)	43	13	15	15	6 (6)	—	—	—	—	—	—
千代田区	2	—	1	—	—	—	24 (24)	22	8	8	6	2 (2)	—	—	—	—	—	—
中央区	4	—	1	—	—	—	48 (48)	44	17	14	13	4 (4)	—	—	—	—	—	—
港区	10	—	5	1	—	—	79 (76)	69	23	24	22	8 (7)	2	—	—	—	—	—
新宿区	10	—	3	1	—	—	92 (91)	84	29	27	28	7 (7)	1	—	—	—	—	—
文京区	10	—	4	—	—	—	72 (72)	66	23	22	21	6 (6)	—	—	—	—	—	—
台東区	8	—	1	—	—	—	85 (84)	79	27	26	26	6 (5)	—	—	—	—	—	—
墨田区	11	—	6	—	1	1	138 (137)	123	43	42	38	12 (11)	—	1	2	—	1	1
江東区	23	—	8	—	—	—	248 (248)	230	80	78	72	18 (18)	—	—	—	—	—	—
品川区	9	—	2	—	—	—	93 (93)	87	31	29	27	6 (6)	—	—	—	—	—	—
目黒区	9	—	3	—	—	—	92 (92)	84	31	27	26	8 (8)	—	—	—	—	—	—
大田区	28	—	10	1	—	1	346 (343)	317	107	108	102	25 (24)	2	—	2	—	1	1
世田谷区	29	—	9	—	1	1	343 (342)	315	109	105	101	24 (23)	—	1	3	1	1	1
渋谷区	8	—	3	—	—	—	63 (63)	58	20	20	18	5 (5)	—	—	—	—	—	—
中野区	11	—	3	—	—	—	113 (113)	104	36	34	34	9 (9)	—	—	—	—	—	—
杉並区	23	—	7	—	—	—	216 (214)	200	71	65	64	16 (14)	—	—	—	—	—	—
豊島区	8	—	3	—	—	—	82 (82)	76	27	25	24	6 (6)	—	—	—	—	—	—
北区	12	—	5	2	—	—	146 (142)	126	42	42	42	16 (16)	4	—	—	—	—	—
荒川区	10	—	3	—	—	1	107 (107)	97	35	32	30	7 (7)	—	—	3	1	1	1
板橋区	22	—	8	2	—	—	292 (288)	264	93	85	86	24 (24)	4	—	—	—	—	—
練馬区	34	—	10	—	—	—	422 (420)	389	138	128	123	33 (31)	—	—	—	—	—	—
足立区	35	—	10	—	1	1	432 (432)	400	143	132	125	27 (27)	—	2	3	1	1	1
葛飾区	24	—	9	2	1	1	283 (277)	253	94	79	80	21 (19)	4	2	3	1	1	1
江戸川区	33	—	9	2	1	1	469 (463)	428	149	139	140	33 (31)	4	1	3	1	1	1
八王子市	37	—	15	1	—	1	412 (410)	370	129	121	120	38 (38)	2	—	2	—	1	1
立川市	9	—	3	—	—	—	118 (118)	107	38	34	35	11 (11)	—	—	—	—	—	—
武蔵野市	7	—	3	—	—	—	71 (70)	64	22	21	21	7 (6)	—	—	—	—	—	—
三鷹市	7	—	5	—	—	—	104 (104)	93	33	30	30	11 (11)	—	—	—	—	—	—
青梅市	11	—	5	—	—	—	113 (113)	94	33	31	30	19 (19)	—	—	—	—	—	—
府中市	11	—	3	—	—	—	174 (174)	160	56	53	51	14 (14)	—	—	—	—	—	—
昭島市	6	—	3	—	—	—	81 (81)	73	25	24	24	8 (8)	—	—	—	—	—	—
調布市	8	—	3	—	—	—	132 (132)	121	47	37	37	11 (11)	—	—	—	—	—	—
町田市	20	—	11	—	—	—	325 (324)	289	102	93	94	36 (35)	—	—	—	—	—	—
小金井市	5	—	2	—	—	—	64 (64)	59	21	20	18	5 (5)	—	—	—	—	—	—
小平市	8	—	5	—	—	—	130 (130)	118	44	38	36	12 (12)	—	—	—	—	—	—
日野市	8	—	5	—	—	—	127 (127)	111	38	37	36	16 (16)	—	—	—	—	—	—
東村山市	7	1	2	—	—	—	111 (111)	104	39	33	32	7 (7)	—	—	—	—	—	—
国分寺市	5	—	2	—	—	—	75 (75)	67	25	22	20	8 (8)	—	—	—	—	—	—
国立市	3	—	3	—	—	—	42 (42)	37	13	13	11	5 (5)	—	—	—	—	—	—
福生市	3	—	1	1	—	—	39 (38)	33	11	11	11	5 (5)	1	—	—	—	—	—
狛江市	4	—	1	—	—	—	41 (41)	38	14	13	11	3 (3)	—	—	—	—	—	—
東大和市	5	—	2	—	—	—	65 (65)	59	22	18	19	6 (6)	—	—	—	—	—	—
清瀬市	5	—	1	—	—	—	57 (57)	52	17	18	17	5 (5)	—	—	—	—	—	—
東久留米市	7	—	4	—	—	—	79 (78)	73	26	24	23	6 (5)	—	—	—	—	—	—
武蔵村山市	5	—	2	1	—	—	74 (73)	61	22	19	20	12 (12)	1	—	—	—	—	—
多摩市	9	—	5	—	—	—	105 (105)	90	32	29	29	15 (15)	—	—	—	—	—	—
稲城市	6	—	2	—	—	—	76 (76)	71	28	22	21	5 (5)	—	—	—	—	—	—
羽村市	3	—	2	—	—	—	44 (44)	39	13	13	13	5 (5)	—	—	—	—	—	—
あきる野市	6	—	3	—	—	—	71 (71)	62	21	21	20	9 (9)	—	—	—	—	—	—
西東京市	9	—	3	—	—	—	129 (129)	112	40	37	35	17 (17)	—	—	—	—	—	—
瑞穂町	2	—	1	—	—	—	25 (25)	22	7	7	8	3 (3)	—	—	—	—	—	—
日の出町	2	—	1	—	—	—	17 (17)	16	6	5	5	1 (1)	—	—	—	—	—	—
檜原村	1	—	—	—	—	—	3 (3)	3	1	1	1	—	—	—	—	—	—	—
奥多摩町	1	—	1	—	—	—	4 (4)	3	1	1	1	1 (1)	—	—	—	—	—	—
大島町	3	—	—	—	—	—	9 (9)	9	3	3	3	—	—	—	—	—	—	—
利島村	1	—	—	—	—	—	2 (2)	2	—	1	1	—	—	—	—	—	—	—
新島村	2	—	1	—	—	—	7 (7)	6	2	2	2	1 (1)	—	—	—	—	—	—
神津島村	1	—	1	—	—	—	4 (4)	3	1	1	1	1 (1)	—	—	—	—	—	—
三宅村	1	—	1	—	—	—	4 (4)	3	1	1	1	1 (1)	—	—	—	—	—	—
御蔵島村	1	—	—	—	—	—	3 (3)	3	1	1	1	—	—	—	—	—	—	—
八丈町	3	—	1	—	—	—	12 (12)	9	3	3	3	3 (3)	—	—	—	—	—	—
青ヶ島村	1	—	—	—	—	—	2 (2)	2	—	1	1	—	—	—	—	—	—	—
小笠原村	2	—	—	—	—	—	6 (6)	6	2	2	2	—	—	—	—	—	—	—
(再掲)都立	5	—	—	—	—	—	48 (48)	48	16	16	16	—	—	—	—	—	—	—
通信制(外数)	1	—	—	—	—	—	2 (2)	2	—	1	1	—	—	—	—	—	—	—

注1) 通信制は通常課程の中学校に併置されているため、通信制の学校数は重複して計上している。

2) 学級数の( )内は、通級指導学級を除く学級数で内数である。

3) 台東区、墨田区、中野区、練馬区及び武蔵野市には、都立中学校を含む。(再掲)都立として内訳を計上している。

中 学 校

生 徒 数												比 率					地 区 名
総 数	性別内訳		学 年 別 内 訳			学 級 別 内 訳					1 校当 たりの学 級 数	1 校当 たりの生 徒 数	1 学 級 当 たり の 生 徒 数	1通常学 級当たり の生徒数	生徒数対 全都比率 (%)		
	男	女	1学年	2学年	3学年	通常学級	特別支 援学級	日本語学級 (再掲) 昼間	夜間 学級								
233 762	122 155	111 607	76 791	78 169	78 802	229 776	3 633	195	173	180	12.3	376.4	30.6	33.9	100.00	平成 27 年 度	
230 151	120 206	109 945	75 464	76 639	78 048	226 077	3 654	272	172	248	12.3	374.8	30.4	33.8	100.00	28	
227 618	118 661	108 957	74 394	76 030	77 194	223 651	3 567	261	168	232	12.3	371.3	30.2	33.7	100.00	29	
223 216	116 298	106 918	71 831	74 835	76 550	219 304	3 572	327	141	199	12.3	365.3	29.8	33.5	100.00	30	
222 999	116 061	106 938	75 362	72 267	75 370	218 989	3 741	323	111	158	11.7	365.6	31.1	33.5	100.00	令和元年度	
<b>225 327</b>	<b>117 800</b>	<b>107 727</b>	<b>76 684</b>	<b>75 798</b>	<b>72 845</b>	<b>221 066</b>	<b>4 050</b>	<b>345</b>	<b>95</b>	<b>116</b>	<b>11.9</b>	<b>370.0</b>	<b>31.1</b>	<b>33.7</b>	<b>100.00</b>	<b>2</b>	
133 899	70 346	63 553	45 611	45 166	43 122	131 656	2 042	298	95	106	11.5	359.0	31.3	33.6	59.42	区 部	
89 526	46 240	43 286	30 446	29 998	29 082	87 550	1 966	47	—	10	13.3	416.4	31.3	34.2	39.73	市 部	
1 345	715	630	436	438	471	1 318	27	—	—	—	8.2	224.2	27.4	30.0	0.60	郡 部	
557	299	258	191	196	170	542	15	—	—	—	3.3	37.1	11.4	12.6	0.25	島 部	
743	397	346	282	259	202	732	11	—	—	—	12.0	371.5	31.0	33.3	0.33	千代田区	
1 532	807	725	531	535	466	1 506	26	—	—	—	12.0	383.0	31.9	34.2	0.68	中央区	
2 097	1 164	933	724	712	661	2 056	41	28	—	—	7.9	209.7	26.5	29.8	0.93	港区	
2 278	1 460	1 268	920	907	901	2 681	47	16	—	—	9.2	272.8	29.7	31.9	1.21	新宿区	
2 157	1 147	1 010	770	751	636	2 115	42	—	—	—	7.2	215.7	30.0	32.0	0.96	文京区	
2 790	1 430	1 360	926	956	908	2 756	34	—	—	—	10.6	348.8	32.8	34.9	1.24	台東区	
4 345	2 221	2 124	1 436	1 506	1 403	4 248	60	—	21	16	12.5	395.0	31.5	34.5	1.93	墨田区	
7 872	4 157	3 715	2 670	2 686	2 516	7 750	122	—	—	—	10.8	342.3	31.7	33.7	3.49	江東区	
2 851	1 516	1 335	980	978	893	2 816	35	—	—	—	10.3	316.8	30.7	32.4	1.27	品川区	
2 754	1 504	1 250	974	891	889	2 703	51	—	—	—	10.2	306.0	29.9	32.2	1.22	目黒区	
10 956	5 627	5 329	3 614	3 793	3 549	10 786	155	33	—	15	12.4	391.3	31.7	34.0	4.86	大田区	
11 020	6 044	4 976	3 831	3 646	3 543	10 837	155	—	14	14	11.8	380.0	32.1	34.4	4.89	世田谷区	
1 821	965	856	620	632	569	1 788	33	—	—	—	7.9	227.6	28.9	30.8	0.81	渋谷区	
3 558	1 851	1 707	1 214	1 186	1 158	3 506	52	—	—	—	10.3	323.5	31.5	33.7	1.58	中野区	
6 576	3 562	3 014	2 247	2 231	2 098	6 482	94	—	—	—	9.4	285.9	30.4	32.4	2.92	杉並区	
2 596	1 364	1 232	894	860	842	2 560	36	—	—	—	10.3	324.5	31.7	33.7	1.15	豊島区	
4 360	2 260	2 100	1 425	1 488	1 447	4 251	109	53	—	—	12.2	363.3	29.9	33.7	1.93	北区	
3 234	1 680	1 554	1 108	1 081	1 045	3 165	43	—	—	26	10.7	323.4	30.2	32.6	1.44	荒川区	
9 131	4 669	4 462	3 138	2 999	2 994	8 974	157	55	—	—	13.3	415.0	31.3	34.0	4.05	板橋区	
13 557	7 228	6 329	4 613	4 579	4 365	13 350	207	—	—	—	12.4	398.7	32.1	34.3	6.02	練馬区	
13 429	6 969	6 460	4 579	4 563	4 287	13 199	188	—	29	13	12.3	383.7	31.1	33.0	5.96	足立区	
8 621	4 503	4 118	2 965	2 870	2 786	8 458	132	67	21	10	11.8	359.2	30.5	33.4	3.83	葛飾区	
15 171	7 821	7 350	5 150	5 057	4 964	14 937	212	46	10	12	14.2	459.7	32.4	34.9	6.73	江戸川区	
12 758	6 554	6 204	4 265	4 320	4 173	12 500	248	23	—	10	11.1	344.8	31.0	33.8	5.66	八王子市	
3 776	1 899	1 877	1 284	1 243	1 249	3 709	67	—	—	—	13.1	419.6	32.0	34.7	1.68	立川市	
2 276	1 201	1 075	812	731	733	2 247	29	—	—	—	10.1	325.1	32.1	35.1	1.01	武蔵野市	
3 370	1 786	1 584	1 178	1 115	1 077	3 297	73	—	—	—	14.9	481.4	32.4	35.5	1.50	三鷹市	
3 126	1 590	1 536	1 053	1 040	1 033	2 985	141	—	—	—	10.3	284.2	27.7	31.8	1.39	青梅市	
5 783	3 043	2 740	1 975	1 979	1 829	5 683	100	—	—	—	15.8	525.7	33.2	35.5	2.57	府中市	
2 497	1 259	1 238	817	843	837	2 436	61	—	—	—	13.5	416.2	30.8	33.4	1.11	昭島市	
4 217	2 194	2 023	1 508	1 367	1 342	4 140	77	—	—	—	16.5	527.1	31.9	34.2	1.87	調布市	
10 340	5 310	5 030	3 458	3 435	3 447	10 103	237	—	—	—	16.3	517.0	31.8	35.0	4.59	町田市	
2 088	1 144	944	727	686	675	2 051	37	—	—	—	12.8	417.6	32.6	34.8	0.93	小金井市	
4 083	2 146	1 937	1 391	1 394	1 298	4 005	78	—	—	—	16.3	510.4	31.4	33.9	1.81	小平市	
4 194	2 182	2 012	1 403	1 441	1 350	4 084	110	—	—	—	15.9	524.3	33.0	36.8	1.86	日野市	
3 488	1 825	1 663	1 194	1 163	1 131	3 438	50	—	—	—	13.9	436.0	31.4	33.1	1.55	東村山市	
2 320	1 222	1 098	799	792	729	2 268	52	—	—	—	15.0	464.0	30.9	33.9	1.03	国分寺市	
1 347	726	621	470	459	418	1 314	33	—	—	—	14.0	449.0	32.1	35.5	0.60	国立市	
1 045	517	528	344	335	366	1 008	37	16	—	—	13.0	348.3	26.8	30.5	0.46	福生市	
1 289	671	618	456	429	404	1 269	20	—	—	—	10.3	322.3	31.4	33.4	0.57	狛江市	
2 047	1 009	1 038	712	663	672	2 017	30	—	—	—	13.0	409.4	31.5	34.2	0.91	東大和市	
1 779	927	852	562	621	596	1 747	32	—	—	—	11.4	355.8	31.2	33.6	0.79	清瀬市	
2 536	1 317	1 219	863	869	804	2 504	32	—	—	—	11.3	362.3	32.1	34.3	1.13	東久留米市	
2 188	1 092	1 096	757	701	730	2 102	86	8	—	—	14.8	437.6	29.6	34.5	0.97	武蔵村山市	
3 071	1 581	1 490	1 059	1 053	959	2 978	93	—	—	—	11.7	341.2	29.2	33.1	1.36	多摩市	
2 371	1 186	1 185	843	759	769	2 336	35	—	—	—	12.7	395.2	31.2	32.9	1.05	稲城市	
1 361	700	661	453	464	444	1 333	28	—	—	—	14.7	453.7	30.9	34.2	0.60	羽村市	
2 126	1 077	1 049	692	740	694	2 064	62	—	—	—	11.8	354.3	29.9	33.3	0.94	あきる野市	
4 050	2 082	1 968	1 371	1 356	1 323	3 932	118	—	—	—	14.3	450.0	31.4	35.1	1.80	西東京市	
784	423	361	256	248	280	766	18	—	—	—	12.5	392.0	31.4	34.8	0.35	瑞穂町	
471	241	230	153	158	160	463	8	—	—	—	8.5	235.5	27.7	28.9	0.21	日の出町	
22	13	9	8	5	9	22	—	—	—	—	3.0	22.0	7.3	7.3	0.01	檜原村	
68	38	30	19	27	22	67	1	—	—	—	4.0	68.0	17.0	22.3	0.03	奥多摩町	
144	76	68	55	49	40	144	—	—	—	—	3.0	48.0	16.0	16.0	0.06	大島町	
11	6	5	—	8	3	11	—	—	—	—	2.0	11.0	5.5	5.5	0.00	利島村	
59	30	29	14	22	23	57	2	—	—	—	3.5	29.5	8.4	9.5	0.03	新島村	
48	23	25	16	13	19	46	2	—	—	—	4.0	48.0	12.0	15.3	0.02	神津島村	
31	21	10	11	11	9	30	1	—	—	—	4.0	31.0	7.8	10.0	0.01	三宅村	
7	5	2	3	3	1	7	—	—	—	—	3.0	7.0	2.3	2.3	0.00	御蔵島村	
176	89	87	58	63	55	166	10	—	—	—	4.0	58.7	14.7	18.4	0.08	八丈町	
4	2	2	—	2	2	4	—	—	—	—	2.0	4.0	2.0	2.0	0.00	青ヶ島村	
77	47	30	34	25	18	77	—	—	—	—	3.0	38.5	12.8	12.8	0.03	小笠原村	
1 907	908	999	640	635	632	1 907	—	—	—	—	9.6	381.4	39.7	39.7	0.85	(再掲)都立	
2	—	2	—	1	1	2	—	—	—	—	2.0	2.0	1.0	1.0	0.00	通信制(外数)	

4) 昼間の日本語学級は、通級指導により行われている。

5) 生徒数対全都比率については、小数点第3位を四捨五入している。

中 学 校

第9表 男女別生徒数

地 区 名	生 徒 数			1 学 年		
	総 数	男	女	総 数	男	女
平成27年度	233 762	122 155	111 607	76 791	40 007	36 784
28	230 151	120 206	109 945	75 464	39 513	35 951
29	227 618	118 661	108 957	74 394	38 667	35 727
30	223 216	116 298	106 918	71 831	37 367	34 464
令和元年度	222 999	116 061	106 938	75 362	39 367	35 995
<b>2</b>	<b>225 327</b>	<b>117 600</b>	<b>107 727</b>	<b>76 684</b>	<b>40 164</b>	<b>36 520</b>
区 部	133 899	70 346	63 553	45 611	24 121	21 490
市 部	89 526	46 240	43 286	30 446	15 731	14 715
郡 部	1 345	715	630	436	222	214
島 部	557	299	258	191	90	101
千代田区	743	397	346	282	167	115
中央区	1 532	807	725	531	286	245
港区	2 097	1 164	933	724	419	305
新宿区	2 728	1 460	1 268	920	489	431
文京区	2 157	1 147	1 010	770	411	359
台東区	2 790	1 430	1 360	926	477	449
墨田区	4 345	2 221	2 124	1 436	726	710
江東区	7 872	4 157	3 715	2 670	1 396	1 274
品川区	2 851	1 516	1 335	980	541	439
目黒区	2 754	1 504	1 250	974	535	439
大田区	10 956	5 627	5 329	3 614	1 844	1 770
世田谷区	11 020	6 044	4 976	3 831	2 049	1 782
渋谷区	1 821	965	856	620	320	300
中野区	3 558	1 851	1 707	1 214	636	578
杉並区	6 576	3 562	3 014	2 247	1 240	1 007
豊島区	2 596	1 364	1 232	894	463	431
北区	4 360	2 260	2 100	1 425	731	694
荒川区	3 234	1 680	1 554	1 108	622	486
板橋区	9 131	4 669	4 462	3 138	1 647	1 491
練馬区	13 557	7 228	6 329	4 613	2 491	2 122
足立区	13 429	6 969	6 460	4 579	2 415	2 164
葛飾区	8 621	4 503	4 118	2 965	1 571	1 394
江戸川区	15 171	7 821	7 350	5 150	2 645	2 505
八王子市	12 758	6 554	6 204	4 265	2 166	2 099
立川市	3 776	1 899	1 877	1 284	645	639
武蔵野市	2 276	1 201	1 075	812	417	395
三鷹市	3 370	1 786	1 584	1 178	643	535
青梅市	3 126	1 590	1 536	1 053	519	534
府中市	5 783	3 043	2 740	1 975	1 053	922
昭島市	2 497	1 259	1 238	817	409	408
調布市	4 217	2 194	2 023	1 508	804	704
町田市	10 340	5 310	5 030	3 458	1 765	1 693
小金井市	2 088	1 144	944	727	379	348
小平市	4 083	2 146	1 937	1 391	749	642
日野市	4 194	2 182	2 012	1 403	728	675
東村山市	3 488	1 825	1 663	1 194	637	557
国分寺市	2 320	1 222	1 098	799	430	369
国立市	1 347	726	621	470	259	211
福生市	1 045	517	528	344	170	174
狛江市	1 289	671	618	456	238	218
東大和市	2 047	1 009	1 038	712	361	351
清瀬市	1 779	927	852	562	280	282
東久留米市	2 536	1 317	1 219	863	439	424
武蔵村山市	2 188	1 092	1 096	757	390	367
多摩市	3 071	1 581	1 490	1 059	544	515
稲城市	2 371	1 186	1 185	843	421	422
羽村市	1 361	700	661	453	233	220
あきる野市	2 126	1 077	1 049	692	352	340
西東京市	4 050	2 082	1 968	1 371	700	671
瑞穂町	784	423	361	256	136	120
日の出町	471	241	230	153	75	78
檜原村	22	13	9	8	4	4
奥多摩町	68	38	30	19	7	12
大島町	144	76	68	55	23	32
利島村	11	6	5	—	—	—
新島村	59	30	29	14	4	10
神津島村	48	23	25	16	4	12
三宅村	31	21	10	11	8	3
御蔵島村	7	5	2	3	2	1
八丈町	176	89	87	58	30	28
青ヶ島村	4	2	2	—	—	—
小笠原村	77	47	30	34	19	15
(再掲)都立	1 907	908	999	640	301	339
通信制(外教)	2	—	2	—	—	—

注1) 台東区、墨田区、中野区、練馬区及び武蔵野市には、都立中学校を含む。(再掲) 都立として内訳を計上している。



中 学 校

2 学 年			3 学 年			地 区 名
総 数	男	女	総 数	男	女	
78 169	40 843	37 326	78 802	41 305	37 497	平 成 27 年 度
76 639	39 938	36 701	78 048	40 755	37 293	28
76 030	39 802	36 228	77 194	40 192	37 002	29
74 835	38 868	35 967	76 550	40 063	36 487	30
72 267	37 580	34 687	75 370	39 114	36 256	令 和 元 年 度
<b>75 798</b>	<b>39 565</b>	<b>36 233</b>	<b>72 845</b>	<b>37 871</b>	<b>34 974</b>	<b>2</b>
45 166	23 792	21 374	43 122	22 433	20 689	区 部
29 998	15 409	14 589	29 082	15 100	13 982	市 部
438	242	196	471	251	220	郡 部
196	122	74	170	87	83	島 部
259	139	120	202	91	111	千 代 田 区
535	273	262	466	248	218	中 央 区
712	393	319	661	352	309	港 区
907	488	419	901	483	418	新 宿 区
751	394	357	636	342	294	文 京 区
956	505	451	908	448	460	台 東 区
1 506	786	720	1 403	709	694	墨 田 区
2 686	1 450	1 236	2 516	1 311	1 205	江 東 区
978	511	467	893	464	429	品 川 区
891	474	417	889	495	394	目 黒 区
3 793	1 954	1 839	3 549	1 829	1 720	大 田 区
3 646	2 052	1 594	3 543	1 943	1 600	世 田 谷 区
632	358	274	569	287	282	洪 谷 区
1 186	585	601	1 158	630	528	中 野 区
2 231	1 187	1 044	2 098	1 135	963	杉 並 区
860	453	407	842	448	394	豊 島 区
1 488	773	715	1 447	756	691	北 川 区
1 081	539	542	1 045	519	526	荒 川 区
2 999	1 513	1 486	2 994	1 509	1 485	板 橋 区
4 579	2 438	2 141	4 365	2 299	2 066	練 馬 区
4 563	2 359	2 204	4 287	2 195	2 092	足 立 区
2 870	1 501	1 369	2 786	1 431	1 355	葛 飾 区
5 057	2 667	2 390	4 964	2 509	2 455	江 戸 川 区
4 320	2 229	2 091	4 173	2 159	2 014	八 王 子 市
1 243	614	629	1 249	640	609	立 川 市
731	383	348	733	401	332	武 蔵 野 市
1 115	571	544	1 077	572	505	三 鷹 市
1 040	554	486	1 033	517	516	青 梅 市
1 979	1 043	936	1 829	947	882	府 中 市
843	425	418	837	425	412	昭 島 市
1 367	697	670	1 342	693	649	調 布 市
3 435	1 762	1 673	3 447	1 783	1 664	町 田 市
686	398	288	675	367	308	小 金 井 市
1 394	730	664	1 298	667	631	小 平 市
1 441	739	702	1 350	715	635	日 野 市
1 163	598	565	1 131	590	541	東 村 山 市
792	395	397	729	397	332	国 分 寺 市
459	226	233	418	241	177	国 立 市
335	151	184	366	196	170	福 生 市
429	214	215	404	219	185	狛 江 市
663	329	334	672	319	353	東 大 和 市
621	330	291	596	317	279	清 瀬 市
869	447	422	804	431	373	東 久 留 米 市
701	352	349	730	350	380	武 蔵 村 山 市
1 053	531	522	959	506	453	多 摩 市
759	377	382	769	388	381	稲 城 市
464	232	232	444	235	209	羽 村 市
740	390	350	694	335	359	あ き る 野 市
1 356	692	664	1 323	690	633	西 東 京 市
248	138	110	280	149	131	瑞 穂 町
158	83	75	160	83	77	日 の 出 町
5	3	2	9	6	3	檜 原 村
27	18	9	22	13	9	奥 多 摩 町
49	33	16	40	20	20	大 島 町
8	4	4	3	2	1	利 島 村
22	15	7	23	11	12	新 島 村
13	9	4	19	10	9	神 津 島 村
11	9	2	9	4	5	三 宅 村
3	3	—	1	—	1	御 蔵 島 村
63	32	31	55	27	28	八 丈 町
2	1	1	2	1	1	青 ケ 島 村
25	16	9	18	12	6	小 笠 原 村
635	298	337	632	309	323	( 再 掲 ) 都 立
1	—	1	1	—	1	通信制(外教)

2) 二部授業(夜間学級及び日本語学級(夜間))の生徒を含む。

中 学 校

第10表 学級別生徒数、通級生数等

地区名	生徒												
	総数	通 常 学 級				特 別 支 援 学 級				日 本 語 学 級 ( 夜 間 )			
		総数	1学年	2学年	3学年	総数	1学年	2学年	3学年	総数	1学年	2学年	3学年
平成27年度	233 762	229 776	75 573	76 743	77 460	3 633	1 191	1 264	1 178	173	2	111	60
28	230 151	226 077	74 328	75 217	76 532	3 654	1 112	1 254	1 288	172	2	92	78
29	227 618	223 651	73 265	74 696	75 690	3 567	1 109	1 183	1 275	168	2	97	69
30	223 216	219 304	70 617	73 555	75 132	3 572	1 191	1 164	1 217	141	14	54	73
令和元年度	222 999	218 989	74 044	70 928	74 017	3 741	1 287	1 248	1 206	111	16	54	41
<b>2</b>	<b>225 327</b>	<b>221 066</b>	<b>75 272</b>	<b>74 350</b>	<b>71 444</b>	<b>4 050</b>	<b>1 395</b>	<b>1 363</b>	<b>1 292</b>	<b>95</b>	<b>8</b>	<b>39</b>	<b>48</b>
区	133 899	131 656	44 872	44 406	42 378	2 042	722	681	639	95	8	39	48
市	89 526	87 550	29 785	29 321	28 444	1 966	661	671	634	—	—	—	—
郡	1 345	1 318	426	432	460	27	10	6	11	—	—	—	—
島	557	542	189	191	162	15	2	5	8	—	—	—	—
千代田区	743	732	280	256	196	11	2	3	6	—	—	—	—
中央区	1 532	1 506	522	527	457	26	9	8	9	—	—	—	—
港区	2 097	2 056	712	701	643	41	12	11	18	—	—	—	—
新宿区	2 728	2 681	900	895	886	47	20	12	15	—	—	—	—
文京区	2 157	2 115	756	734	625	42	14	17	11	—	—	—	—
台東区	2 790	2 756	912	944	900	34	14	12	8	—	—	—	—
墨田区	4 345	4 248	1 407	1 467	1 374	60	22	21	17	21	7	9	5
江東区	7 872	7 750	2 629	2 647	2 474	122	41	39	42	—	—	—	—
品川区	2 851	2 816	963	969	884	35	17	9	9	—	—	—	—
目黒区	2 754	2 703	959	874	870	51	15	17	19	—	—	—	—
大田区	10 956	10 786	3 552	3 734	3 500	155	62	52	41	—	—	—	—
世田谷区	11 020	10 837	3 784	3 578	3 475	155	45	59	51	14	—	6	8
渋谷区	1 821	1 788	606	628	554	33	14	4	15	—	—	—	—
中野区	3 558	3 506	1 193	1 171	1 142	52	21	15	16	—	—	—	—
杉並区	6 576	6 482	2 216	2 200	2 066	94	31	31	32	—	—	—	—
豊島区	2 596	2 560	879	851	830	36	15	9	12	—	—	—	—
北区	4 360	4 251	1 388	1 446	1 417	109	37	42	30	—	—	—	—
荒川区	3 234	3 165	1 093	1 052	1 020	43	14	17	12	—	—	—	—
板橋区	9 131	8 974	3 082	2 947	2 945	157	56	52	49	—	—	—	—
練馬区	13 557	13 350	4 539	4 507	4 304	207	74	72	61	—	—	—	—
足立区	13 429	13 199	4 513	4 488	4 198	188	64	63	61	29	1	7	21
葛飾区	8 621	8 458	2 909	2 815	2 734	132	52	43	37	21	—	11	10
江戸川区	15 171	14 937	5 078	4 975	4 884	212	71	73	68	10	—	6	4
八王子市	12 758	12 500	4 192	4 226	4 082	248	73	88	87	—	—	—	—
立川市	3 776	3 709	1 262	1 222	1 225	67	22	21	24	—	—	—	—
武蔵野市	2 276	2 247	801	723	723	29	11	8	10	—	—	—	—
三鷹市	3 370	3 297	1 152	1 090	1 055	73	26	25	22	—	—	—	—
青梅市	3 126	2 985	999	990	996	141	54	50	37	—	—	—	—
府中市	5 783	5 683	1 936	1 943	1 804	100	39	36	25	—	—	—	—
昭島市	2 497	2 436	800	822	814	61	17	21	23	—	—	—	—
調布市	4 217	4 140	1 486	1 340	1 314	77	22	27	28	—	—	—	—
町田市	10 340	10 103	3 376	3 356	3 371	237	82	79	76	—	—	—	—
小金井市	2 088	2 051	713	677	661	37	14	9	14	—	—	—	—
小平市	4 083	4 005	1 369	1 369	1 267	78	22	25	31	—	—	—	—
日野市	4 194	4 084	1 365	1 401	1 318	110	38	40	32	—	—	—	—
東村山市	3 488	3 438	1 178	1 146	1 114	50	16	17	17	—	—	—	—
国分寺市	2 320	2 268	782	776	710	52	17	16	19	—	—	—	—
国立市	1 347	1 314	461	442	411	33	9	17	7	—	—	—	—
福生市	1 045	1 008	331	329	348	37	13	6	18	—	—	—	—
狛江市	1 289	1 269	451	425	393	20	5	4	11	—	—	—	—
東大和市	2 047	2 017	703	650	664	30	9	13	8	—	—	—	—
清瀬市	1 779	1 747	554	608	585	32	8	13	11	—	—	—	—
東久留米市	2 536	2 504	851	859	794	32	12	10	10	—	—	—	—
武蔵村山市	2 188	2 102	726	664	712	86	31	37	18	—	—	—	—
多摩市	3 071	2 978	1 025	1 022	931	93	34	31	28	—	—	—	—
稲城市	2 371	2 336	833	742	761	35	10	17	8	—	—	—	—
羽村市	1 361	1 333	443	456	434	28	10	8	10	—	—	—	—
あきる野市	2 126	2 064	667	719	678	62	25	21	16	—	—	—	—
西東京市	4 050	3 932	1 329	1 324	1 279	118	42	32	44	—	—	—	—
瑞穂町	784	766	247	246	273	18	9	2	7	—	—	—	—
日の出町	471	463	152	155	156	8	1	3	4	—	—	—	—
檜原村	22	22	8	5	9	—	—	—	—	—	—	—	—
奥多摩町	68	67	19	26	22	1	—	1	—	—	—	—	—
大島町	144	144	55	49	40	—	—	—	—	—	—	—	—
利島村	11	11	—	8	3	—	—	—	—	—	—	—	—
新島村	59	57	14	22	21	2	—	—	2	—	—	—	—
神津島村	48	46	16	12	18	2	—	1	1	—	—	—	—
三宅村	31	30	11	11	8	1	—	—	1	—	—	—	—
御蔵島村	7	7	3	3	1	—	—	—	—	—	—	—	—
八丈町	176	166	56	59	51	10	2	4	4	—	—	—	—
青ヶ島村	4	4	—	2	2	—	—	—	—	—	—	—	—
小笠原村	77	77	34	25	18	—	—	—	—	—	—	—	—
(再掲)都立	1 907	1 907	640	635	632	—	—	—	—	—	—	—	—
通信制(外数)	2	2	—	1	1	—	—	—	—	—	—	—	—

注) 台東区、墨田区、中野区、練馬区及び武蔵野市には、都立中学校を含む。(再掲)都立として内訳を計上している。

数				通 級 生 数 等									地 区 名
夜 間 学 級				総 数	特 別 支 援 学 級				日 本 語 学 級 ( 昼 間 )				
総 数	1 学 年	2 学 年	3 学 年		総 数	1 学 年	2 学 年	3 学 年	総 数	1 学 年	2 学 年	3 学 年	
180	25	51	104	2 105	1 910	520	674	716	195	44	83	68	平成 27 年度
248	22	76	150	2 420	2 148	622	700	826	272	57	106	109	28
232	18	54	160	2 722	2 461	784	813	864	261	64	90	107	29
199	9	62	128	3 268	2 941	963	991	987	327	94	128	105	30
158	15	37	106	3 770	3 447	1 314	1 100	1 033	323	64	143	116	令和元年度
<b>116</b>	<b>9</b>	<b>46</b>	<b>61</b>	<b>4 882</b>	<b>4 537</b>	<b>1 756</b>	<b>1 540</b>	<b>1 241</b>	<b>345</b>	<b>72</b>	<b>116</b>	<b>157</b>	<b>2</b>
106	9	40	57	2 950	2 652	1 021	940	691	298	56	106	136	区 部
10	—	6	4	1 834	1 787	709	564	514	47	16	10	21	市 部
—	—	—	—	75	75	19	27	29	—	—	—	—	郡 部
—	—	—	—	23	23	7	9	7	—	—	—	—	島 部
—	—	—	—	22	22	10	9	3	—	—	—	—	千 代 田 区
—	—	—	—	24	24	3	10	11	—	—	—	—	中 央 区
—	—	—	—	111	83	34	31	18	28	6	5	17	新 港 区
—	—	—	—	93	77	17	32	28	16	5	6	5	新 宿 区
—	—	—	—	43	43	14	23	6	—	—	—	—	文 京 区
—	—	—	—	53	53	17	27	9	—	—	—	—	台 東 区
16	—	9	7	57	57	26	24	7	—	—	—	—	墨 田 区
—	—	—	—	77	77	26	27	24	—	—	—	—	江 東 区
—	—	—	—	87	87	36	21	30	—	—	—	—	品 川 区
—	—	—	—	66	66	25	28	13	—	—	—	—	目 黒 区
15	—	7	8	179	146	71	43	32	33	—	12	21	大 田 区
14	2	3	9	288	288	104	95	89	—	—	—	—	世 田 谷 区
—	—	—	—	36	36	12	17	7	—	—	—	—	渋 谷 区
—	—	—	—	42	42	19	13	10	—	—	—	—	中 野 区
—	—	—	—	163	163	51	61	51	—	—	—	—	杉 並 区
—	—	—	—	79	79	31	35	13	—	—	—	—	豊 島 区
—	—	—	—	204	151	54	53	44	53	7	16	30	北 区
26	1	12	13	45	45	13	21	11	—	—	—	—	荒 川 区
—	—	—	—	210	155	62	51	42	55	18	17	20	板 橋 区
—	—	—	—	194	194	70	54	70	—	—	—	—	練 馬 区
13	1	5	7	385	385	164	146	75	—	—	—	—	足 立 区
10	4	1	5	298	231	97	75	59	67	11	31	25	葛 飾 区
12	1	3	8	194	148	65	44	39	46	9	19	18	江 戸 川 区
10	—	6	4	299	276	124	76	76	23	6	6	11	八 王 子 市
—	—	—	—	101	101	37	33	31	—	—	—	—	立 川 市
—	—	—	—	45	45	18	20	7	—	—	—	—	武 蔵 野 市
—	—	—	—	84	84	35	24	25	—	—	—	—	三 鷹 市
—	—	—	—	82	82	38	22	22	—	—	—	—	青 梅 市
—	—	—	—	85	85	42	26	17	—	—	—	—	府 中 市
—	—	—	—	19	19	7	7	5	—	—	—	—	昭 島 市
—	—	—	—	83	83	39	27	17	—	—	—	—	調 布 市
—	—	—	—	209	209	79	61	69	—	—	—	—	町 田 市
—	—	—	—	12	12	—	7	5	—	—	—	—	小 金 井 市
—	—	—	—	66	66	30	21	15	—	—	—	—	小 平 市
—	—	—	—	90	90	25	28	37	—	—	—	—	日 野 市
—	—	—	—	52	52	16	21	15	—	—	—	—	東 村 山 市
—	—	—	—	16	16	7	3	6	—	—	—	—	国 分 寺 市
—	—	—	—	41	41	16	13	12	—	—	—	—	国 立 市
—	—	—	—	59	43	14	9	20	16	7	1	8	福 生 市
—	—	—	—	48	48	19	17	12	—	—	—	—	狛 江 市
—	—	—	—	65	65	24	25	16	—	—	—	—	東 大 和 市
—	—	—	—	48	48	19	20	9	—	—	—	—	清 瀬 市
—	—	—	—	72	72	30	25	17	—	—	—	—	東 久 留 米 市
—	—	—	—	37	29	7	13	9	8	3	3	2	武 蔵 村 山 市
—	—	—	—	23	23	13	8	2	—	—	—	—	多 摩 市
—	—	—	—	61	61	26	18	17	—	—	—	—	稲 城 市
—	—	—	—	33	33	15	9	9	—	—	—	—	羽 村 市
—	—	—	—	53	53	15	16	22	—	—	—	—	あ き る 野 市
—	—	—	—	51	51	14	15	22	—	—	—	—	西 東 京 市
—	—	—	—	37	37	11	14	12	—	—	—	—	瑞 穂 町
—	—	—	—	33	33	7	11	15	—	—	—	—	日 の 出 町
—	—	—	—	1	1	—	—	1	—	—	—	—	檜 原 村
—	—	—	—	4	4	1	2	1	—	—	—	—	奥 多 摩 町
—	—	—	—	6	6	4	1	1	—	—	—	—	大 島 町
—	—	—	—	—	—	—	—	—	—	—	—	—	利 島 村
—	—	—	—	4	4	—	3	1	—	—	—	—	新 島 村
—	—	—	—	1	1	—	—	1	—	—	—	—	神 津 島 村
—	—	—	—	4	4	2	1	1	—	—	—	—	三 宅 村
—	—	—	—	1	1	1	—	—	—	—	—	—	御 蔵 島 村
—	—	—	—	5	5	—	3	2	—	—	—	—	八 丈 町
—	—	—	—	—	—	—	—	—	—	—	—	—	青 ケ 島 村
—	—	—	—	2	2	—	1	1	—	—	—	—	小 笠 原 村
—	—	—	—	—	—	—	—	—	—	—	—	—	( 再 掲 ) 都 立
—	—	—	—	—	—	—	—	—	—	—	—	—	通 信 制 ( 外 数 )

# 中 学 校

## 第11表 生徒数の内訳（外国人生徒数、帰国生徒数、卒業者数）

地 区 名	外 国 人 生 徒 数
平成 27 年 度	2 770
28	3 065
29	3 277
30	3 421
令和元年度	3 585
<b>2</b>	<b>3 975</b>
区	3 235
市	724
郡	16
島	—
千代田区	16
中央区	26
港区	92
新宿区	186
文京区	51
台東区	86
墨田区	121
江東区	234
品川区	41
目黒区	27
大田区	232
世田谷区	100
渋谷区	34
中野区	58
杉並区	57
豊島区	113
北川区	140
荒川区	170
板橋区	202
練馬区	142
足立区	487
葛飾区	287
江戸川区	333
八王子市	132
立川市	45
武蔵野市	11
三鷹市	14
青梅市	33
府中市	30
昭島市	30
調布市	37
町田市	57
小金井市	15
小平市	27
日野市	22
東村山市	28
国分寺市	11
国立市	15
福生市	33
狛江市	—
東大和市	14
清瀬市	18
東久留米市	17
武蔵村山市	35
多摩市	22
稲城市	16
羽村市	28
あきる野市	5
西東京市	29
瑞穂町	16
日の出町	—
檜原村	—
奥多摩町	—
大島町	—
利島村	—
新島村	—
神津島村	—
三宅村	—
御蔵島村	—
八丈町	—
青ヶ島村	—
小笠原村	—
(再掲)都立	10

注) 二部授業(夜間学級及び日本語学級(夜間))の外国人生徒を含む。

中 学 校

地区名	帰国生徒数	卒業者数		
		総数	男	女
平成26年度	354	78 168	41 064	37 104
27	386	78 932	41 374	37 558
28	421	78 151	40 813	37 338
29	330	77 326	40 256	37 070
30	285	76 720	40 143	36 577
<b>令和元年度</b>	<b>369</b>	<b>75 580</b>	<b>39 187</b>	<b>36 393</b>
区	277	44 847	23 436	21 411
市	90	30 056	15 396	14 660
郡	2	478	246	232
島	—	199	109	90
千代田区	5	215	116	99
中央区	9	431	236	195
港区	6	703	381	322
新宿区	6	891	491	400
文京区	13	722	400	322
台東区	12	911	482	429
墨田区	8	1 436	726	710
江東区	19	2 738	1 392	1 346
品川区	3	1 025	535	490
目黒区	12	902	468	434
大田区	11	3 693	1 941	1 752
世田谷区	53	3 683	2 011	1 672
渋谷区	10	640	337	303
中野区	24	1 180	620	560
杉並区	27	2 153	1 160	993
豊島区	3	826	432	394
北区	5	1 503	803	700
荒川区	6	1 094	561	533
板橋区	4	2 995	1 564	1 431
練馬区	18	4 560	2 374	2 186
足立区	10	4 560	2 261	2 299
葛飾区	3	2 838	1 517	1 321
江戸川区	10	5 148	2 628	2 520
八王子市	13	4 349	2 237	2 112
立川市	1	1 272	658	614
武蔵野市	15	758	383	375
三鷹市	12	1 102	582	520
青梅市	—	1 129	578	551
府中市	5	1 973	1 028	945
昭島市	—	832	434	398
調布市	2	1 318	695	623
町田市	4	3 438	1 769	1 669
小金井市	8	694	361	333
小平市	9	1 376	736	640
日野市	3	1 446	750	696
東村山市	—	1 132	562	570
国分寺市	6	720	368	352
国立市	1	430	207	223
福生市	—	371	178	193
狛江市	—	464	218	246
東大和市	—	725	398	327
清瀬市	—	640	335	305
東久留米市	1	878	403	475
武蔵村山市	—	712	367	345
多摩市	1	977	507	470
稲城市	5	804	399	405
羽村市	—	457	205	252
あきる野市	2	745	368	377
西東京市	2	1 314	670	644
瑞穂町	—	310	147	163
日の出町	2	135	76	59
檜原村	—	7	5	2
奥多摩町	—	26	18	8
大島町	—	59	33	26
利島村	—	3	2	1
新島村	—	18	9	9
神津島村	—	23	13	10
三宅村	—	9	6	3
御蔵島村	—	1	1	—
八丈町	—	63	30	33
青ヶ島村	—	1	1	—
小笠原村	—	22	14	8
(再掲)都立	7	629	300	329

注1) 帰国生徒数は年度間の数値である。  
 2) 令和元年度の卒業者数は、令和2年3月の卒業者数である。  
 3) 台東区、墨田区、中野区、練馬区及び武蔵野市には、都立中学校を含む。(再掲)都立として内訳を計上している。  
 4) 二部授業(夜間学級及び日本語学級(夜間))の生徒を含む。

中 学 校

第12表 特別支援学級（設置学校数、学級数、生徒数、通級生数等）

地区名	特別支援学級設置学校数	障害種別設置学校数						学 級 数											
		知的障害	肢不自由	体弱	弱視	難聴	情緒障害等	総数	知的障害	肢不自由	体弱	弱視	難聴	情緒障害等					
平成27年度	298	191	5	1	2	11	113	797	(247)	508	7	1		2	(2)	11	(11)	268	(234)
28	299	190	6	1	2	12	119	823	(276)	504	6	1		2	(2)	12	(12)	298	(262)
29	303	192	6	1	2	12	122	861	(306)	507	6	1	[1]	2	(2)	12	(12)	333	(292)
30	310	193	7	1	2	12	129	907	(360)	494	7	1	[1]	2	(2)	12	(12)	391	(346)
令和元年度	221	194	5	1	3	12	22	577	(16)	508	5	1		3	(3)	13	(13)	47	
<b>2</b>	<b>226</b>	<b>197</b>	<b>5</b>	<b>1</b>	<b>3</b>	<b>12</b>	<b>24</b>	<b>630</b>	<b>(16)</b>	<b>551</b>	<b>6</b>	<b>1</b>	<b>[1]</b>	<b>3</b>	<b>(3)</b>	<b>13</b>	<b>(13)</b>	<b>56</b>	
区	123	109	2	—	3	9	5	323	(13)	297	3	—		3	(3)	10	(10)	10	
市	96	82	2	1	—	3	18	296	(3)	245	2	1	[1]	—	—	3	(3)	45	
郡	3	3	—	—	—	—	—	5		5	—	—	—	—	—	—	—	—	
島	4	3	1	—	—	—	1	6		4	1	—	—	—	—	—	—	1	
千代田区	1	1	—	—	—	—	—	2		2	—	—	—	—	—	—	—	—	
中央区	1	1	—	—	—	—	—	4		4	—	—	—	—	—	—	—	—	
港区	5	3	—	—	—	1	1	8	(1)	5	—	—	—	—	—	1	(1)	2	
新宿区	3	3	—	—	—	—	—	7		7	—	—	—	—	—	—	—	—	
文京区	4	4	—	—	—	—	—	6		6	—	—	—	—	—	—	—	—	
台東区	1	1	—	—	—	1	—	6	(1)	5	—	—	—	—	—	1	(1)	—	
墨田区	6	5	—	—	—	1	—	12	(1)	11	—	—	—	—	—	1	(1)	—	
江東区	8	7	—	—	—	—	1	18		17	—	—	—	—	—	—	—	1	
品川区	2	1	—	—	—	—	1	6		3	—	—	—	—	—	—	—	3	
目黒区	3	2	1	—	—	—	1	8		4	1	—	—	—	—	—	—	3	
大田区	10	9	—	—	—	1	—	25	(1)	24	—	—	—	—	—	1	(1)	—	
世田谷区	9	7	1	—	—	1	—	24	(1)	21	2	—	—	—	—	1	(1)	—	
渋谷区	3	3	—	—	—	—	—	5		5	—	—	—	—	—	—	—	—	
中野区	3	3	—	—	—	—	—	9		9	—	—	—	—	—	—	—	—	
杉並区	7	6	—	—	—	1	—	16	(2)	14	—	—	—	—	—	2	(2)	—	
豊島区	3	3	—	—	—	—	—	6		6	—	—	—	—	—	—	—	—	
北区	5	5	—	—	—	—	—	16		16	—	—	—	—	—	—	—	—	
荒川区	3	3	—	—	—	—	—	7		7	—	—	—	—	—	—	—	—	
板橋区	8	8	—	—	—	—	—	24		24	—	—	—	—	—	—	—	—	
練馬区	10	8	—	—	1	1	—	33	(2)	31	—	—	1	(1)	1	(1)	1	(1)	—
足立区	10	10	—	—	—	—	—	27		27	—	—	—	—	—	—	—	—	
葛飾区	9	7	—	—	1	1	1	21	(2)	18	—	—	1	(1)	1	(1)	1	(1)	1
江戸川区	9	9	—	—	1	1	—	33	(2)	31	—	—	1	(1)	1	(1)	1	(1)	—
八王子市	15	15	—	—	—	—	—	38		38	—	—	—	—	—	—	—	—	
立川市	3	3	—	—	—	—	—	11		11	—	—	—	—	—	—	—	—	
武蔵野市	3	1	1	1	—	1	—	7	(1)	4	1	1	[1]	—	—	1	(1)	—	
三鷹市	5	5	—	—	—	—	—	11		11	—	—	—	—	—	—	—	—	
青梅市	5	2	—	—	—	—	3	19		9	—	—	—	—	—	—	—	10	
府中市	3	3	—	—	—	—	—	14		14	—	—	—	—	—	—	—	—	
昭島市	3	2	—	—	—	—	1	8		6	—	—	—	—	—	—	—	2	
調布市	3	3	—	—	—	—	—	11		11	—	—	—	—	—	—	—	—	
町田市	11	10	1	—	—	1	—	36	(1)	34	1	—	—	—	—	1	(1)	—	
小金井市	2	2	—	—	—	—	1	5		2	—	—	—	—	—	—	—	3	
小平市	5	5	—	—	—	—	—	12		12	—	—	—	—	—	—	—	—	
日野市	5	3	—	—	—	—	2	16		9	—	—	—	—	—	—	—	7	
東村山市	2	2	—	—	—	—	—	7		7	—	—	—	—	—	—	—	—	
国分寺市	2	2	—	—	—	—	1	8		6	—	—	—	—	—	—	—	2	
国立市	3	2	—	—	—	—	1	5		4	—	—	—	—	—	—	—	1	
福生市	1	1	—	—	—	—	1	5		4	—	—	—	—	—	—	—	1	
狛江市	1	1	—	—	—	—	—	3		3	—	—	—	—	—	—	—	—	
東大和市	2	2	—	—	—	—	1	6		4	—	—	—	—	—	—	—	2	
清瀬市	1	1	—	—	—	—	1	5		3	—	—	—	—	—	—	—	2	
東久留米市	4	3	—	—	—	1	—	6	(1)	5	—	—	—	—	—	1	(1)	—	
武蔵村山市	2	2	—	—	—	—	—	12		12	—	—	—	—	—	—	—	—	
多摩市	5	3	—	—	—	—	2	15		7	—	—	—	—	—	—	—	8	
稲城市	2	2	—	—	—	—	—	5		5	—	—	—	—	—	—	—	—	
羽村市	2	2	—	—	—	—	—	5		5	—	—	—	—	—	—	—	—	
あきる野市	3	2	—	—	—	—	1	9		6	—	—	—	—	—	—	—	3	
西東京市	3	3	—	—	—	—	3	17		13	—	—	—	—	—	—	—	4	
瑞穂町	1	1	—	—	—	—	—	3		3	—	—	—	—	—	—	—	—	
日の出町	1	1	—	—	—	—	—	1		1	—	—	—	—	—	—	—	—	
檜原村	—	—	—	—	—	—	—	—		—	—	—	—	—	—	—	—	—	
奥多摩町	1	1	—	—	—	—	—	1		1	—	—	—	—	—	—	—	—	
大島町	—	—	—	—	—	—	—	—		—	—	—	—	—	—	—	—	—	
利島村	—	—	—	—	—	—	—	—		—	—	—	—	—	—	—	—	—	
新津島村	1	1	—	—	—	—	—	1		1	—	—	—	—	—	—	—	—	
神津島村	1	1	—	—	—	—	—	1		1	—	—	—	—	—	—	—	—	
三宅村	1	—	—	—	—	—	1	1		—	—	—	—	—	—	—	—	1	
御蔵島村	—	—	—	—	—	—	—	—		—	—	—	—	—	—	—	—	—	
八丈町	1	1	1	—	—	—	—	3		2	1	—	—	—	—	—	—	—	
青ヶ島村	—	—	—	—	—	—	—	—		—	—	—	—	—	—	—	—	—	
小笠原村	—	—	—	—	—	—	—	—		—	—	—	—	—	—	—	—	—	
(再掲)都立	—	—	—	—	—	—	—	—		—	—	—	—	—	—	—	—	—	—

注1) 障害種別設置学校数は、その特別支援学級を設置している学校数である。複数の特別支援学級を併置している学校については、それぞれに計上しているため、障害種別設置学校数の計と特別支援学級設置学校数は一致しない。

2) 学級数欄の( )内の数値は通級指導学級で、それぞれの学級数の内数である。

3) 学級数欄の病弱の[ ]内の数値は、5月1日現在、在籍生徒のいない学級で内数である。

生 徒 数							通 級 生 数 等					地 区 名		
総 数	知的障害	肢 体 不自由	病 弱	難 聴	自閉症・ 情緒障害	総 数	弱 視	難 聴	情 緒 障 害 等					
3 633	3 397	23	1	—	212	1 910	(1 246)	5	(2)	64	(21)	1 841	(1 223)	平成27年度 28 29 30
3 654	3 392	21	1	—	240	2 148	(1 348)	3	(2)	69	(29)	2 076	(1 317)	
3 567	3 306	14	—	—	247	2 461	(1 572)	3	(2)	76	(32)	2 382	(1 538)	
3 572	3 285	15	—	—	272	2 941	(1 892)	3	(2)	82	(34)	2 856	(1 856)	
3 741	3 427	15	1	—	298	3 447	(52)	5	(2)	97	(50)	3 345		令和元年度
<b>4 050</b>	<b>3 660</b>	<b>19</b>	<b>—</b>	<b>—</b>	<b>371</b>	<b>4 537</b>	<b>(58)</b>	<b>11</b>	<b>(4)</b>	<b>92</b>	<b>(54)</b>	<b>4 434</b>	<b>2</b>	
2 042	1 965	13	—	—	64	2 652	(40)	11	(4)	58	(36)	2 583		区 部
1 966	1 655	5	—	—	306	1 787	(18)	—	—	34	(18)	1 753		市 部
27	27	—	—	—	—	75	—	—	—	—	—	75		郡 部
15	13	1	—	—	1	23	—	—	—	—	—	23		島 部
11	11	—	—	—	—	22	—	—	—	—	—	22		千 代 田 区
26	26	—	—	—	—	24	—	—	—	—	—	24		中 央 区
41	30	—	—	—	11	83	(2)	—	—	3	(2)	80		港 区
47	47	—	—	—	—	77	—	—	—	—	—	77		新 宿 区
42	42	—	—	—	—	43	—	—	—	—	—	43		文 京 区
34	34	—	—	—	—	53	(7)	—	—	9	(7)	44		台 東 区
60	60	—	—	—	—	57	(2)	—	—	4	(2)	53		墨 田 区
122	116	—	—	—	6	77	—	—	—	—	—	77		江 東 区
35	17	—	—	—	18	87	—	—	—	—	—	87		品 川 区
51	25	3	—	—	23	66	—	—	—	—	—	66		目 黒 区
155	155	—	—	—	—	146	(5)	—	—	8	(5)	138		大 田 区
155	145	10	—	—	—	288	(8)	—	—	9	(8)	279		世 田 谷 区
33	33	—	—	—	—	36	—	—	—	—	—	36		渋 谷 区
52	52	—	—	—	—	42	—	—	—	—	—	42		中 野 区
94	94	—	—	—	—	163	(3)	—	—	3	(3)	160		杉 並 区
36	36	—	—	—	—	79	—	—	—	—	—	79		豊 島 区
109	109	—	—	—	—	151	—	—	—	—	—	151		北 区
43	43	—	—	—	—	45	—	—	—	—	—	45		荒 川 区
157	157	—	—	—	—	155	—	—	—	—	—	155		板 橋 区
207	207	—	—	—	—	194	(6)	1	—	13	(6)	180		練 馬 区
188	188	—	—	—	—	385	—	—	—	—	—	385		足 立 区
132	126	—	—	—	6	231	(1)	2	—	4	(1)	225		葛 飾 区
212	212	—	—	—	—	148	(6)	8	(4)	5	(2)	135		江 戸 川 区
248	248	—	—	—	—	276	—	—	—	—	—	276		八 王 子 市
67	67	—	—	—	—	101	—	—	—	—	—	101		立 川 市
29	27	2	—	—	—	45	(1)	—	—	11	(1)	34		武 蔵 野 市
73	73	—	—	—	—	84	—	—	—	—	—	84		三 鷹 市
141	66	—	—	—	75	82	—	—	—	—	—	82		青 梅 市
100	100	—	—	—	—	85	—	—	—	—	—	85		府 中 市
61	45	—	—	—	16	19	—	—	—	—	—	19		昭 島 市
77	77	—	—	—	—	83	—	—	—	—	—	83		調 布 市
237	234	3	—	—	—	209	(7)	—	—	7	(7)	202		町 田 市
37	15	—	—	—	22	12	—	—	—	—	—	12		小 金 井 市
78	78	—	—	—	—	66	—	—	—	—	—	66		小 平 市
110	63	—	—	—	47	90	—	—	—	—	—	90		日 野 市
50	50	—	—	—	—	52	—	—	—	—	—	52		東 村 山 市
52	38	—	—	—	14	16	—	—	—	—	—	16		国 分 寺 市
33	25	—	—	—	8	41	—	—	—	—	—	41		国 立 市
37	31	—	—	—	6	43	—	—	—	—	—	43		福 生 市
20	20	—	—	—	—	48	—	—	—	—	—	48		狛 江 市
30	21	—	—	—	9	65	—	—	—	—	—	65		東 大 和 市
32	23	—	—	—	9	48	—	—	—	—	—	48		清 瀬 市
32	32	—	—	—	—	72	(10)	—	—	16	(10)	56		東 久 留 米 市
86	86	—	—	—	—	29	—	—	—	—	—	29		武 蔵 村 山 市
93	40	—	—	—	53	23	—	—	—	—	—	23		多 摩 市
35	35	—	—	—	—	61	—	—	—	—	—	61		稲 城 市
28	28	—	—	—	—	33	—	—	—	—	—	33		羽 村 市
62	43	—	—	—	19	53	—	—	—	—	—	53		あ きる 野 市
118	90	—	—	—	28	51	—	—	—	—	—	51		西 東 京 市
18	18	—	—	—	—	37	—	—	—	—	—	37		瑞 穂 町
8	8	—	—	—	—	33	—	—	—	—	—	33		日 の 出 町
—	—	—	—	—	—	1	—	—	—	—	—	1		檜 原 村
1	1	—	—	—	—	4	—	—	—	—	—	4		奥 多 摩 町
—	—	—	—	—	—	6	—	—	—	—	—	6		大 島 町
—	—	—	—	—	—	—	—	—	—	—	—	—		利 島 村
2	2	—	—	—	—	4	—	—	—	—	—	4		新 島 村
2	2	—	—	—	—	1	—	—	—	—	—	1		神 津 島 村
1	—	—	—	—	1	4	—	—	—	—	—	4		三 宅 村
—	—	—	—	—	—	1	—	—	—	—	—	1		御 蔵 島 村
10	9	1	—	—	—	5	—	—	—	—	—	5		八 丈 町
—	—	—	—	—	—	—	—	—	—	—	—	—		青 ケ 島 村
—	—	—	—	—	—	2	—	—	—	—	—	2		小 笠 原 村
—	—	—	—	—	—	—	—	—	—	—	—	—		(再 掲) 都 立

4) 通級生数等欄の( )内の数値は他校在籍の者で、それぞれの通級生の内数である。

5) 台東区、墨田区、中野区、練馬区及び武蔵野市には、都立中学校を含む。(再掲)都立として内訳を計上している。

6) 通級生数等欄のうち情緒障害等は、平成29年度までは通級生数、平成30年度からは特別支援教室で授業の一部を受ける児童の数である。

中学校

第13表 教員数

地区名	本 務																									
	総数	男	女	(構成比)		(再掲)			校 長			副 校 長			主 幹 教 諭			指 導 教 諭			教 諭					
				男 (%)	女 (%)	臨時的任用を除く計			総数	男	女	総数	男	女	総数	男	女	総数	男	女	総数	男	女	総数	男	女
						総数	男	女																		
平成27年度	15 266	8 538	6 728	55.9	44.1	14 950	8 414	6 536	617	571	46	631	562	69	1 755	1 360	395	50	23	27	11 597	6 021	5 576			
28	15 144	8 456	6 688	55.8	44.2	14 786	8 308	6 478	610	569	41	626	547	79	1 697	1 311	386	57	28	29	11 549	6 001	5 548			
29	15 188	8 466	6 722	55.7	44.3	14 773	8 277	6 496	610	565	45	627	536	91	1 674	1 305	369	70	33	37	11 592	6 027	5 565			
30	15 049	8 361	6 688	55.6	44.4	14 673	8 191	6 482	607	558	49	619	515	104	1 626	1 258	368	72	32	40	11 520	5 998	5 522			
令和元年度	15 203	8 463	6 740	55.7	44.3	14 755	8 265	6 490	606	556	50	621	514	107	1 563	1 183	380	76	36	40	11 731	6 174	5 557			
2	15 340	8 503	6 837	55.4	44.6	14 901	8 312	6 589	605	551	54	618	513	105	1 545	1 150	395	81	39	42	11 887	6 248	5 639			
区	9 124	5 010	4 114	54.9	45.1	8 857	4 891	3 966	372	338	34	381	313	68	945	680	265	53	27	26	7 001	3 651	3 350			
市	5 860	3 269	2 591	55.8	44.2	5 692	3 200	2 492	214	194	20	216	183	33	565	441	124	28	12	16	4 621	2 438	2 183			
郡	133	80	53	60.2	39.8	131	78	53	6	6	—	6	4	2	15	14	1	—	—	—	100	56	44			
島	223	144	79	64.6	35.4	221	143	78	13	13	—	15	13	2	20	15	5	—	—	—	165	103	62			
千代田区	54	32	22	59.3	40.7	53	31	22	2	2	—	2	1	1	5	3	2	—	—	—	43	26	17			
中央区	100	58	42	58.0	42.0	97	55	42	4	3	1	4	4	—	11	7	4	4	3	1	73	41	32			
港区	188	108	80	57.4	42.6	186	108	78	9	8	1	10	8	2	23	14	9	1	—	1	137	78	59			
新宿区	220	118	102	53.6	46.4	212	114	98	10	10	—	10	7	3	28	20	8	1	1	—	163	80	83			
文京区	181	104	77	57.5	42.5	180	103	77	10	8	2	10	8	2	22	17	5	4	1	3	127	70	57			
台東区	183	93	90	50.8	49.2	179	91	88	8	7	1	8	7	1	19	14	5	2	—	2	140	65	75			
墨田区	295	163	132	55.3	44.8	284	159	125	11	10	1	12	9	3	32	24	8	1	—	1	226	120	106			
江東区	528	293	235	55.5	44.5	508	283	225	23	21	2	23	19	4	56	34	22	4	3	1	402	216	186			
品川区	221	118	103	53.4	46.6	216	117	99	9	7	2	9	9	—	18	15	3	1	—	1	174	87	87			
目黒区	204	117	87	57.4	42.6	200	116	84	9	9	—	9	8	1	22	11	11	1	1	—	154	88	66			
大田区	715	392	323	54.8	45.2	692	383	309	28	25	3	29	24	5	76	56	20	2	1	1	552	286	266			
世田谷区	753	408	345	54.2	45.8	729	398	331	29	24	5	30	20	10	84	58	26	2	—	2	579	305	274			
渋谷区	157	77	80	49.0	51.0	152	74	78	8	8	—	8	8	—	20	8	12	1	1	—	113	52	61			
中野区	248	141	107	56.9	43.1	242	140	102	11	10	1	11	10	1	26	20	6	—	—	—	187	101	86			
杉並区	492	253	239	51.4	48.6	476	250	226	23	21	2	23	17	6	54	32	22	5	3	2	365	180	185			
豊島区	177	93	84	52.5	47.5	172	93	79	8	7	1	8	7	1	20	12	8	4	1	3	129	66	63			
北区	316	160	156	50.6	49.4	308	155	153	12	10	2	12	8	4	35	29	6	—	—	—	244	113	131			
荒川区	243	137	106	56.4	43.6	234	131	103	10	10	—	11	10	1	28	18	10	1	—	1	184	99	85			
板橋区	576	306	270	53.1	46.9	559	297	262	22	19	3	22	19	3	55	40	15	3	2	1	451	226	225			
練馬区	855	473	382	55.3	44.7	834	460	374	34	31	3	34	30	4	83	65	18	4	1	3	666	346	320			
足立区	903	502	401	55.6	44.4	873	490	383	35	31	4	37	31	6	78	63	15	6	5	1	712	372	340			
葛飾区	596	329	267	55.2	44.8	579	319	260	24	24	—	25	19	6	67	50	17	2	1	1	454	235	219			
江戸川区	919	535	384	58.2	41.8	892	524	368	33	33	—	34	30	4	83	70	13	4	3	1	726	399	327			
八王子市	892	504	388	56.5	43.5	864	488	376	37	33	4	38	34	4	90	73	17	1	—	1	690	364	326			
立川市	241	143	98	59.3	40.7	236	141	95	9	8	1	9	8	1	24	18	6	1	1	—	189	108	81			
武蔵野市	159	85	74	53.5	46.5	156	84	72	7	6	1	7	6	1	22	15	7	2	1	1	114	57	57			
三鷹市	211	109	102	51.7	48.3	208	108	100	7	7	—	7	6	1	21	18	3	—	—	—	170	78	92			
青梅市	261	147	114	56.3	43.7	251	141	110	11	10	1	11	11	—	28	22	6	—	—	—	201	104	97			
府中市	341	189	152	55.4	44.6	331	183	148	11	10	1	11	9	2	32	28	4	2	2	—	274	140	134			
昭島市	165	92	73	55.8	44.2	161	90	71	6	5	1	6	4	2	16	15	1	—	—	—	131	68	63			
調布市	257	140	117	54.5	45.5	250	137	113	8	6	2	8	8	—	20	14	6	4	1	3	208	111	97			
町田市	647	344	303	53.2	46.8	615	329	286	20	18	2	20	16	4	52	34	18	3	2	1	531	274	257			
小金井市	126	65	61	51.6	48.4	124	64	60	5	4	1	5	3	2	12	10	2	1	—	1	98	48	50			
小平市	243	133	110	54.7	45.3	239	131	108	8	7	1	8	5	3	20	18	2	1	—	1	197	103	94			
日野市	255	140	115	54.9	45.1	251	139	112	8	7	1	8	6	2	25	19	6	—	—	—	204	108	96			
東村山市	214	120	94	56.1	43.9	210	119	91	7	7	—	8	7	1	23	21	2	1	1	—	167	84	83			
国分寺市	142	83	59	58.5	41.5	140	83	57	5	5	—	5	5	—	11	9	2	2	1	1	115	63	52			
国立市	91	47	44	51.6	48.4	85	46	39	3	3	—	3	2	1	9	7	2	1	—	1	71	35	36			
福生市	88	51	37	58.0	42.0	83	49	34	3	3	—	3	3	—	10	8	2	3	2	1	66	35	31			
狛江市	93	53	40	57.0	43.0	91	53	38	4	4	—	4	4	—	9	7	2	1	—	1	71	38	33			
東大和市	135	78	57	57.8	42.2	127	76	51	5	5	—	5	3	2	11	8	3	2	—	2	106	62	44			
清瀬市	122	71	51	58.2	41.8	120	71	49	5	5	—	5	5	—	13	11	2	—	—	—	95	50	45			
東久留米市	170	87	83	51.2	48.8	162	85	77	7	6	1	7	6	1	17	12	5	—	—	—	131	63	68			
武蔵村山市	143	85	58	59.4	40.6	140	85	55	5	4	1	5	4	1	15	12	3	—	—	—	114	65	49			
多摩市	223	121	102	54.3	45.7	218	120	98	9	9	—	9	8	1	26	19	7	2	—	2	166	84	82			
稲城市	151	85	66	56.3	43.7	149	85	64	6	5	1	6	3	3	13	11	2	—	—	—	121	66	55			
羽村市	88	54	34	61.4	38.6	88	54	34	3	3	—	3	2	1	9	8	1	1	1	—	69	40	29			
あきる野市	153	97	56	63.4	36.6	1																				



者																	兼務者						地区名											
臨時の任用を除く計			臨時の任用			(再掲)			養護教諭	臨時の任用を除く計		榮養教諭	臨時の任用を除く計		(再掲)		指導主事	派遣・留学等	総数	(再掲)														
総数	男	女	総数	男	女	産代	育代	引継等		臨時の任用	臨時の任用		産代	育代	引継等	臨時の任用				臨時の任用	産代	育代		引継等	都	区	市	総数	非	常	勤	講	師	等
									総数			男					女																	
11 313	5 897	5 416	284	124	160	69	212	3	603	571	32	8	24	—	13	13	—	—	—	—	—	39	56	43	4 678	3 714	1 622	2 092	平成27年度					
11 223	5 853	5 370	326	148	178	90	236	—	592	560	32	8	24	—	13	13	—	—	—	—	—	43	40	26	4 200	3 445	1 509	1 936	28					
11 215	5 838	5 377	377	189	188	93	280	4	602	564	38	11	27	—	13	13	—	—	—	—	—	38	37	27	4 207	3 424	1 469	1 955	29					
11 182	5 828	5 354	338	170	168	78	259	1	591	554	37	9	28	—	14	14	—	—	—	—	—	36	37	24	4 173	3 343	1 473	1 870	30					
11 320	5 976	5 344	411	198	213	87	324	—	593	556	37	11	26	—	13	13	—	—	—	—	—	40	43	25	4 319	3 262	1 415	1 847	令和元年度					
<b>11 486</b>	<b>6 058</b>	<b>5 428</b>	<b>401</b>	<b>190</b>	<b>211</b>	<b>81</b>	<b>318</b>	<b>2</b>	<b>585</b>	<b>550</b>	<b>35</b>	<b>4</b>	<b>31</b>	<b>—</b>	<b>19</b>	<b>16</b>	<b>3</b>	<b>2</b>	<b>1</b>	<b>—</b>	<b>33</b>	<b>48</b>	<b>29</b>	<b>4 516</b>	<b>3 257</b>	<b>1 445</b>	<b>1 812</b>	<b>2</b>						
6 758	3 533	3 225	243	118	125	62	180	1	355	334	21	1	20	—	17	14	3	2	1	—	—	21	24	17	2 432	1 855	863	992	区					
4 467	2 369	2 098	154	69	85	19	134	1	214	200	14	3	11	—	2	2	—	—	—	—	—	11	22	10	2 037	1 366	568	798	市					
98	54	44	2	2	—	—	2	—	6	6	—	—	—	—	—	—	—	—	—	—	—	1	1	—	27	27	11	16	郡					
163	102	61	2	1	1	—	2	—	10	10	—	—	—	—	—	—	—	—	—	—	—	—	1	2	20	9	3	6	部					
42	25	17	1	1	—	—	1	—	2	2	—	—	—	—	—	—	—	—	—	—	—	—	—	—	1	—	18	7	11	千代田区				
70	38	32	3	3	—	—	3	—	4	4	—	—	—	—	—	—	—	—	—	—	—	—	—	—	1	1	1	28	18	10	8	中央区		
135	78	57	2	—	2	1	1	—	8	8	—	—	—	—	—	—	—	—	—	—	—	—	—	—	1	130	60	24	36	港区				
155	76	79	8	4	4	4	4	—	8	8	—	—	—	—	—	—	—	—	—	—	—	—	—	1	1	1	64	64	27	37	新宿区			
126	69	57	1	1	—	—	1	—	8	8	—	—	—	—	—	—	—	—	—	—	—	—	—	—	1	42	38	14	24	文京区				
136	63	73	4	2	2	—	4	—	6	6	—	—	—	—	—	—	—	—	—	—	—	—	—	2	1	1	107	62	29	33	台東区			
217	116	101	9	4	5	2	7	—	12	10	2	—	2	—	1	1	—	—	—	—	—	—	—	1	1	—	97	57	28	29	墨田区			
384	206	178	18	10	8	6	12	—	19	17	2	—	2	—	1	1	—	—	—	—	—	—	1	2	1	115	109	54	55	江東区				
171	86	85	3	1	2	—	3	—	10	8	2	—	2	—	—	—	—	—	—	—	—	—	—	2	—	2	41	41	20	21	品川区			
151	87	64	3	1	2	—	3	—	9	8	1	—	1	—	—	—	—	—	—	—	—	—	—	—	—	—	85	62	21	41	目黒区			
531	277	254	21	9	12	3	18	—	27	25	2	1	1	—	1	1	—	—	—	—	—	—	—	1	1	—	151	147	65	82	大田区			
556	296	260	23	9	14	1	22	—	27	27	—	—	—	—	2	1	1	—	—	—	—	—	—	4	2	—	179	178	74	104	世田谷区			
108	49	59	5	3	2	1	4	—	7	7	—	—	—	—	—	—	—	—	—	—	—	—	—	—	—	—	55	55	23	32	渋谷区			
182	100	82	5	1	4	1	4	—	12	11	1	—	1	—	1	1	—	—	—	—	—	—	—	—	—	—	2	66	56	19	37	中野区		
350	177	173	15	3	12	6	9	—	19	19	—	—	—	—	3	2	1	1	—	—	—	—	—	3	2	1	145	131	61	70	杉並区			
124	66	58	5	—	5	1	4	—	8	8	—	—	—	—	—	—	—	—	—	—	—	—	—	—	—	—	46	46	17	29	豊島区			
237	108	129	7	5	2	2	5	—	11	11	—	—	—	—	2	1	1	1	—	—	—	—	—	—	1	2	—	20	18	12	6	北区		
176	93	83	8	6	2	2	5	1	9	8	1	—	1	—	—	—	—	—	—	—	—	—	—	—	—	2	1	68	68	33	35	荒川区		
436	217	219	15	9	6	4	11	—	23	21	2	—	2	—	—	—	—	—	—	—	—	—	—	—	—	1	—	168	123	64	59	板橋区		
645	333	312	21	13	8	10	11	—	32	32	—	—	—	—	2	2	—	—	—	—	—	—	—	2	1	2	424	199	110	89	練馬区			
684	360	324	28	12	16	5	23	—	33	31	2	—	2	—	2	2	—	—	—	—	—	—	—	—	—	1	1	26	25	19	6	足立区		
438	225	213	16	10	6	4	12	—	23	22	1	—	1	—	1	1	—	—	—	—	—	—	—	—	—	—	—	123	120	54	66	葛飾区		
704	388	316	22	11	11	9	13	—	38	33	5	—	5	—	1	1	—	—	—	—	—	—	—	—	3	2	234	160	78	82	江戸川区			
663	348	315	27	16	11	3	24	—	36	35	1	—	1	—	—	—	—	—	—	—	—	—	—	—	1	1	1	221	221	94	127	八王子市		
184	106	78	5	2	3	2	3	—	9	9	—	—	—	—	—	—	—	—	—	—	—	—	—	—	—	—	76	65	27	38	立川市			
111	56	55	3	1	2	1	2	—	7	7	—	—	—	—	—	—	—	—	—	—	—	—	—	—	—	—	77	38	15	23	武蔵野市			
167	77	90	3	1	2	—	3	—	6	6	—	—	—	—	—	—	—	—	—	—	—	—	—	—	—	—	463	54	16	38	三鷹市			
191	98	93	10	6	4	1	9	—	10	10	—	—	—	—	—	—	—	—	—	—	—	—	—	—	—	—	90	52	25	27	青梅市			
264	134	130	10	6	4	3	7	—	11	11	—	—	—	—	—	—	—	—	—	—	—	—	—	—	—	—	119	78	38	40	府中市			
127	66	61	4	2	2	—	4	—	6	6	—	—	—	—	—	—	—	—	—	—	—	—	—	—	—	1	1	50	50	22	28	昭島市		
202	108	94	6	3	3	—	6	—	9	8	1	1	—	—	—	—	—	—	—	—	—	—	—	—	—	—	2	—	47	46	18	28	調布市	
502	259	243	29	15	14	1	28	—	21	18	3	—	3	—	—	—	—	—	—	—	—	—	—	—	1	2	2	112	107	41	66	町田市		
96	47	49	2	1	1	—	2	—	5	5	—	—	—	—	—	—	—	—	—	—	—	—	—	—	—	—	25	24	7	17	小金井市			
193	101	92	4	2	2	1	3	—	8	8	—	—	—	—	1	1	—	—	—	—	—	—	—	—	—	—	71	65	36	29	小平市			
202	107	95	2	1	1	—	2	—	10	8	2	2	—	—	—	—	—	—	—	—	—	—	—	—	—	—	2	1	—	70	53	23	30	日野市
164	83	81	3	1	2	—	3	—	8	7	1	—	1	—	—	—	—	—	—	—	—	—	—	—	—	—	1	—	70	60	25	35	東村山市	
114	63	51	1	—	1	—	1	—	4	3	1	—	1	—	—	—	—	—	—	—	—	—	—	—	—	—	—	34	34	13	21	国分寺市		
66	34	32	5	1	4	1	4	—	4	3	1	—	1	—	—	—	—	—	—	—	—	—	—	—	—	—	1	1	32	32	14	18	国立市	
61	33	28	5	2	3	2	3	—	3	3	—	—	—	—	—	—	—	—	—	—	—	—	—	—	—	—	1	1	35	32	14	18	福生市	
69	38	31	2	—	2	1	1	—	4	4	—	—	—	—	—	—	—	—	—	—	—	—	—	—	—	—	—	22	22	6	16	狛江市		
100	60	40	6	2	4	—	6	—	6	4	2	—	2	—	—	—	—	—	—	—	—	—	—	—	—	—	—	30	29	11	18	東大和市		
93	50	43	2	—	2	—	2	—	4	4	—	—	—	—	—	—	—	—	—	—	—	—	—	—	—	—	1	1	24	24	14	10	清瀬市	
124	61	63	7	2	5	—	6	1	8	7	1	—	1	—	—	—	—	—	—	—	—	—	—	—	—	—	—	45	45	17	28	東久留米市		
111	65	46	3	—	3	—	3	—	4	4	—	—</																						

中 学 校

第14表 職 員 数

地 区 名	職 員 数 (本 務 者)			都 費 負 担 職																	
				総 数			(再 掲)						事 務 職 員			(再 掲)					
	総 数	男	女	総 数	男	女	臨時的任用を除く計			臨時的任用			総 数	男	女	臨時的任用を除く計			臨時的任用		
平成27年度	1 589	754	835	752	284	468	737	282	455	15	2	13	547	280	267	545	279	266	2	1	1
28	1 554	733	821	757	293	464	745	292	453	12	1	11	555	289	266	555	289	266	—	—	—
29	1 528	705	823	776	288	488	756	286	470	20	2	18	567	281	286	565	280	285	2	1	1
30	1 486	680	806	785	298	487	768	295	473	17	3	14	572	287	285	572	287	285	—	—	—
令和元年度	1 412	640	772	788	293	495	768	291	477	20	2	18	571	283	288	571	283	288	—	—	—
2	1 387	619	768	795	281	514	774	280	494	21	1	20	581	274	307	581	274	307	—	—	—
区 部	1 025	416	609	571	181	390	550	180	370	21	1	20	366	174	192	366	174	192	—	—	—
市 部	341	188	153	205	85	120	205	85	120	—	—	—	197	85	112	197	85	112	—	—	—
郡 部	7	5	2	5	5	—	5	5	—	—	—	—	5	5	—	5	5	—	—	—	—
島 部	14	10	4	14	10	4	14	10	4	—	—	—	13	10	3	13	10	3	—	—	—
千代田区	4	3	1	3	2	1	3	2	1	—	—	—	2	2	—	2	2	—	—	—	—
中央区	14	6	8	4	3	1	4	3	1	—	—	—	4	3	1	4	3	1	—	—	—
港区	32	13	19	14	2	12	14	2	12	—	—	—	10	2	8	10	2	8	—	—	—
新宿区	38	15	23	17	5	12	16	5	11	1	—	1	10	5	5	10	5	5	—	—	—
文京区	28	8	20	16	2	14	16	2	14	—	—	—	10	2	8	10	2	8	—	—	—
台東区	20	7	13	12	4	8	12	4	8	—	—	—	8	4	4	8	4	4	—	—	—
墨田区	34	10	24	27	5	22	27	5	22	—	—	—	18	5	13	18	5	13	—	—	—
江東区	58	19	39	25	4	21	23	4	19	2	—	2	13	4	9	13	4	9	—	—	—
江川区	19	11	8	12	6	6	12	6	6	—	—	—	9	6	3	9	6	3	—	—	—
目黒区	21	6	15	14	5	9	14	5	9	—	—	—	9	5	4	9	5	4	—	—	—
大田区	59	25	34	42	13	29	41	13	28	1	—	1	28	13	15	28	13	15	—	—	—
世田谷区	71	38	33	36	16	20	36	16	20	—	—	—	28	16	12	28	16	12	—	—	—
渋谷区	49	31	18	11	6	5	11	6	5	—	—	—	8	6	2	8	6	2	—	—	—
中野区	28	13	15	17	6	11	16	6	10	1	—	1	11	6	5	11	6	5	—	—	—
杉並区	69	32	37	32	12	20	31	12	19	1	—	1	22	12	10	22	12	10	—	—	—
豊島区	39	18	21	14	5	9	12	5	7	2	—	2	8	5	3	8	5	3	—	—	—
北区	29	10	19	21	5	16	20	5	15	1	—	1	12	4	8	12	4	8	—	—	—
荒川区	31	13	18	17	8	9	16	8	8	1	—	1	10	7	3	10	7	3	—	—	—
板橋区	85	31	54	44	12	32	40	12	28	4	—	4	22	10	12	22	10	12	—	—	—
練馬区	50	14	36	50	14	36	48	14	34	2	—	2	34	14	20	34	14	20	—	—	—
足立区	59	20	39	53	15	38	50	15	35	3	—	3	34	15	19	34	15	19	—	—	—
葛飾区	58	23	35	36	11	25	36	11	25	—	—	—	24	11	13	24	11	13	—	—	—
江戸川区	130	50	80	54	20	34	52	19	33	2	1	1	32	17	15	32	17	15	—	—	—
八王子市	61	47	14	36	22	14	36	22	14	—	—	—	36	22	14	36	22	14	—	—	—
川崎市	17	9	8	7	2	5	7	2	5	—	—	—	7	2	5	7	2	5	—	—	—
武蔵野市	7	5	2	7	5	2	7	5	2	—	—	—	7	5	2	7	5	2	—	—	—
三鷹市	25	8	17	7	1	6	7	1	6	—	—	—	7	1	6	7	1	6	—	—	—
青梅市	21	14	7	11	5	6	11	5	6	—	—	—	11	5	6	11	5	6	—	—	—
府中市	14	4	10	11	1	10	11	1	10	—	—	—	11	1	10	11	1	10	—	—	—
昭島市	8	6	2	4	3	1	4	3	1	—	—	—	4	3	1	4	3	1	—	—	—
調布市	16	12	4	8	4	4	8	4	4	—	—	—	8	4	4	8	4	4	—	—	—
町田市	36	19	17	20	8	12	20	8	12	—	—	—	20	8	12	20	8	12	—	—	—
小金井市	15	5	10	6	1	5	6	1	5	—	—	—	6	1	5	6	1	5	—	—	—
小平市	7	2	5	7	2	5	7	2	5	—	—	—	7	2	5	7	2	5	—	—	—
日野市	23	13	10	13	6	7	13	6	7	—	—	—	8	6	2	8	6	2	—	—	—
東村山市	4	2	2	4	2	2	4	2	2	—	—	—	4	2	2	4	2	2	—	—	—
国分寺市	7	3	4	5	1	4	5	1	4	—	—	—	5	1	4	5	1	4	—	—	—
国立市	2	—	2	2	—	2	2	—	2	—	—	—	2	—	2	2	—	2	—	—	—
福生市	5	5	—	3	3	—	3	3	—	—	—	—	3	3	—	3	3	—	—	—	—
狛江市	2	—	2	—	—	—	—	—	—	—	—	—	—	—	—	—	—	—	—	—	—
東大和市	4	2	2	4	2	2	4	2	2	—	—	—	4	2	2	4	2	2	—	—	—
清瀬市	10	2	8	10	2	8	10	2	8	—	—	—	7	2	5	7	2	5	—	—	—
東久留米市	8	4	4	7	4	3	7	4	3	—	—	—	7	4	3	7	4	3	—	—	—
武蔵村山市	4	2	2	4	2	2	4	2	2	—	—	—	4	2	2	4	2	2	—	—	—
多摩市	15	11	4	5	1	4	5	1	4	—	—	—	5	1	4	5	1	4	—	—	—
稲城市	7	2	5	6	2	4	6	2	4	—	—	—	6	2	4	6	2	4	—	—	—
羽村市	3	2	1	3	2	1	3	2	1	—	—	—	3	2	1	3	2	1	—	—	—
あきる野市	6	3	3	6	3	3	6	3	3	—	—	—	6	3	3	6	3	3	—	—	—
西東京市	14	6	8	9	1	8	9	1	8	—	—	—	9	1	8	9	1	8	—	—	—
瑞穂町	2	2	—	2	2	—	2	2	—	—	—	—	2	2	—	2	2	—	—	—	—
日の出町	3	1	2	1	1	—	1	1	—	—	—	—	1	1	—	1	1	—	—	—	—
檜原村	1	1	—	1	1	—	1	1	—	—	—	—	1	1	—	1	1	—	—	—	—
奥多摩町	1	1	—	1	1	—	1	1	—	—	—	—	1	1	—	1	1	—	—	—	—
大島町	3	2	1	3	2	1	3	2	1	—	—	—	3	2	1	3	2	1	—	—	—
利島村	1	1	—	1	1	—	1	1	—	—	—	—	1	1	—	1	1	—	—	—	—
新島村	2	2	—	2	2	—	2	2	—	—	—	—	2	2	—	2	2	—	—	—	—
神津島村	1	1	—	1	1	—	1	1	—	—	—	—	1	1	—	1	1	—	—	—	—
三宅村	1	1	—	1	1	—	1	1	—	—	—	—	1	1	—	1	1	—	—	—	—
御蔵島村	1	—	1	1	—	1	1	—	1	—	—	—	—	—	—	—	—	—	—	—	—
八丈町	3	1	2	3	1	2	3	1	2	—	—	—	3	1	2	3	1	2	—	—	—
青ヶ島村	—	—	—	—	—																

員									区 市 町 村 費 負 担 職 員											地 区 名				
学校栄養職員			(再掲)						総 数			事務職員		学校栄養職員		給食調理員		用務員			警備員		その他	
			臨時の任用を除く計			臨時の任用																		
総数	男	女	総数	男	女	総数	男	女	総数	男	女	男	女	男	女	男	女	男	女		男	女	男	女
205	4	201	192	3	189	13	1	12	837	470	367	35	97	2	35	62	50	334	185	37	-	-	平成27年度	
202	4	198	190	3	187	12	1	11	797	440	357	41	94	1	36	61	44	305	183	32	-	-	28	
209	7	202	191	6	185	18	1	17	752	417	335	35	93	1	32	58	33	293	177	30	-	-	29	
213	11	202	196	8	188	17	3	14	701	382	319	34	79	-	39	50	33	268	168	30	-	-	30	
217	10	207	197	8	189	20	2	18	624	347	277	35	78	-	38	39	20	247	141	26	-	-	令和元年度	
<b>214</b>	<b>7</b>	<b>207</b>	<b>193</b>	<b>6</b>	<b>187</b>	<b>21</b>	<b>1</b>	<b>20</b>	<b>592</b>	<b>338</b>	<b>254</b>	<b>34</b>	<b>69</b>	<b>-</b>	<b>36</b>	<b>30</b>	<b>17</b>	<b>247</b>	<b>132</b>	<b>27</b>	<b>-</b>	<b>-</b>	<b>2</b>	
205	7	198	184	6	178	21	1	20	454	235	219	32	60	-	20	27	16	149	123	27	-	-	区 部	
8	-	8	8	-	8	-	-	-	136	103	33	2	7	-	16	3	1	98	9	-	-	-	市 部	
-	-	-	-	-	-	-	-	-	2	-	2	-	2	-	-	-	-	-	-	-	-	-	-	郡 部
1	-	1	1	-	1	-	-	-	-	-	-	-	-	-	-	-	-	-	-	-	-	-	-	島 部
1	-	1	1	-	1	-	-	-	1	1	-	-	-	-	-	-	-	1	-	-	-	-	-	千代田区
-	-	-	-	-	-	-	-	-	10	3	7	-	4	-	1	-	-	3	2	-	-	-	-	中央区
4	-	4	4	-	4	-	-	-	18	11	7	5	3	-	-	-	-	6	4	-	-	-	-	港区
7	-	7	6	-	6	1	-	1	21	10	11	3	7	-	-	-	-	7	4	-	-	-	-	新宿区
6	-	6	6	-	6	-	-	-	12	6	6	-	-	-	3	-	-	6	3	-	-	-	-	文京区
4	-	4	4	-	4	-	-	-	8	3	5	2	5	-	-	-	-	1	-	-	-	-	-	台東区
9	-	9	9	-	9	-	-	-	7	5	2	-	-	-	-	-	-	4	2	1	-	-	-	墨田区
12	-	12	10	-	10	2	-	2	33	15	18	-	-	-	-	-	-	5	18	10	-	-	-	江東区
3	-	3	3	-	3	-	-	-	7	5	2	-	2	-	-	-	-	5	-	-	-	-	-	品川区
5	-	5	5	-	5	-	-	-	7	1	6	-	-	-	4	-	-	1	2	-	-	-	-	目黒区
14	-	14	13	-	13	1	-	1	17	12	5	-	-	-	-	-	-	10	5	2	-	-	-	大田区
8	-	8	8	-	8	-	-	-	35	22	13	8	13	-	-	-	-	2	-	12	-	-	-	世田谷区
3	-	3	3	-	3	-	-	-	38	25	13	1	6	-	3	10	1	14	3	-	-	-	-	渋谷区
6	-	6	5	-	5	1	-	1	11	7	4	7	4	-	-	-	-	-	-	-	-	-	-	中野区
10	-	10	9	-	9	1	-	1	37	20	17	-	-	-	-	-	6	5	12	12	2	-	-	杉並区
6	-	6	4	-	4	2	-	2	25	13	12	-	-	-	4	-	-	13	8	-	-	-	-	豊島区
9	1	8	8	1	7	1	-	1	8	5	3	-	-	-	-	-	-	5	3	-	-	-	-	北区
7	1	6	6	1	5	1	-	1	14	5	9	-	-	-	-	-	-	5	9	-	-	-	-	荒川区
22	2	20	18	2	16	4	-	4	41	19	22	6	16	-	-	7	2	6	4	-	-	-	-	板橋区
16	-	16	14	-	14	2	-	2	-	-	-	-	-	-	-	-	-	-	-	-	-	-	-	練馬区
19	-	19	16	-	16	3	-	3	6	5	1	-	-	-	-	-	-	5	1	-	-	-	-	足立区
12	-	12	12	-	12	-	-	-	22	12	10	-	-	-	-	-	4	8	8	2	-	-	-	葛飾区
22	3	19	20	2	18	2	1	1	76	30	46	-	-	-	5	-	-	30	41	-	-	-	-	江戸川区
-	-	-	-	-	-	-	-	-	25	25	-	-	-	-	-	-	-	25	-	-	-	-	-	八王子市
-	-	-	-	-	-	-	-	-	10	7	3	-	-	-	-	-	-	7	3	-	-	-	-	立川市
-	-	-	-	-	-	-	-	-	-	-	-	-	-	-	-	-	-	-	-	-	-	-	-	武蔵野市
-	-	-	-	-	-	-	-	-	18	7	11	-	-	-	7	3	1	4	3	-	-	-	-	三鷹市
-	-	-	-	-	-	-	-	-	10	9	1	-	1	-	-	-	-	9	-	-	-	-	-	青梅市
-	-	-	-	-	-	-	-	-	3	3	-	-	-	-	-	-	-	3	-	-	-	-	-	府中市
-	-	-	-	-	-	-	-	-	4	3	1	-	-	-	1	-	-	3	-	-	-	-	-	昭島市
-	-	-	-	-	-	-	-	-	8	8	-	-	-	-	-	-	-	8	-	-	-	-	-	調布市
-	-	-	-	-	-	-	-	-	16	11	5	2	4	-	-	-	-	9	1	-	-	-	-	町田市
-	-	-	-	-	-	-	-	-	9	4	5	-	-	-	5	-	-	4	-	-	-	-	-	小金井市
-	-	-	-	-	-	-	-	-	-	-	-	-	-	-	-	-	-	-	-	-	-	-	-	小平市
5	-	5	5	-	5	-	-	-	10	7	3	-	-	-	3	-	-	7	-	-	-	-	-	日野市
-	-	-	-	-	-	-	-	-	-	-	-	-	-	-	-	-	-	-	-	-	-	-	-	東村山市
-	-	-	-	-	-	-	-	-	2	2	-	-	-	-	-	-	-	2	-	-	-	-	-	国分寺市
-	-	-	-	-	-	-	-	-	-	-	-	-	-	-	-	-	-	-	-	-	-	-	-	国立市
-	-	-	-	-	-	-	-	-	2	2	-	-	-	-	-	-	-	2	-	-	-	-	-	福生市
-	-	-	-	-	-	-	-	-	2	-	2	-	-	-	-	-	-	-	2	-	-	-	-	狛江市
-	-	-	-	-	-	-	-	-	-	-	-	-	-	-	-	-	-	-	-	-	-	-	-	東大和市
3	-	3	3	-	3	-	-	-	-	-	-	-	-	-	-	-	-	-	-	-	-	-	-	清瀬市
-	-	-	-	-	-	-	-	-	1	-	1	-	1	-	-	-	-	-	-	-	-	-	-	東久留米市
-	-	-	-	-	-	-	-	-	-	-	-	-	-	-	-	-	-	-	-	-	-	-	-	武蔵村山市
-	-	-	-	-	-	-	-	-	10	10	-	-	-	-	-	-	-	10	-	-	-	-	-	多摩市
-	-	-	-	-	-	-	-	-	1	-	1	-	1	-	-	-	-	-	-	-	-	-	-	稲城市
-	-	-	-	-	-	-	-	-	-	-	-	-	-	-	-	-	-	-	-	-	-	-	-	羽村市
-	-	-	-	-	-	-	-	-	-	-	-	-	-	-	-	-	-	-	-	-	-	-	-	あきる野市
-	-	-	-	-	-	-	-	-	5	5	-	-	-	-	-	-	-	5	-	-	-	-	-	西東京市
-	-	-	-	-	-	-	-	-	-	-	-	-	-	-	-	-	-	-	-	-	-	-	-	瑞穂町
-	-	-	-	-	-	-	-	-	2	-	2	-	2	-	-	-	-	-	-	-	-	-	-	日の出町
-	-	-	-	-	-	-	-	-	-	-	-	-	-	-	-	-	-	-	-	-	-	-	-	檜原村
-	-	-	-	-	-	-	-	-	-	-	-	-	-	-	-	-	-	-	-	-	-	-	-	奥多摩町
-	-	-	-	-	-	-	-	-	-	-	-	-	-	-	-	-	-	-	-	-	-	-	-	大島町
-	-	-	-	-	-	-	-	-	-	-	-	-	-	-	-	-	-	-	-	-	-	-	-	利島村
-	-	-	-	-	-	-	-	-	-	-	-	-	-	-	-	-	-	-	-	-	-	-	-	新島村
-	-	-	-	-	-	-	-	-	-	-	-	-	-	-	-	-	-	-	-	-	-	-	-	神津島村
-	-	-	-	-	-	-	-	-	-	-	-	-	-	-	-	-	-	-	-	-	-	-	-	三宅村
1	-	1	1	-	1	-	-	-	-	-	-	-	-	-	-	-	-	-	-	-	-	-	-	御蔵島村
-	-	-	-	-	-	-	-	-	-	-	-	-	-	-	-	-	-	-	-	-	-	-	-	八丈町
-	-	-	-	-	-	-	-	-	-	-	-	-	-	-	-	-	-	-	-	-	-	-	-	青ヶ島村
-	-	-	-	-	-	-	-	-	-	-	-	-	-	-	-	-	-	-	-	-	-	-	-	小笠原村
3	-	3	2	-	2	1	-	1	-	-	-	-	-	-	-	-	-	-	-	-	-	-	-	(再掲)都立
-	-	-	-	-	-	-	-	-	-	-	-	-	-	-	-	-	-	-	-	-	-	-	-	通信制(外数)

3) 台東区、墨田区、中野区、練馬区及び武蔵野市には、都立中学校を含む。(再掲)都立として内訳を計上している。





義務教育学校

第19表 特別支援学級（設置学校数、学級数、児童・生徒数、通級生数等）

地区名	特別支援学級設置学校数	障害種別設置学校数									学級数								
		知的障害	肢体不自由	病弱	弱視	難聴	言語障害	情緒障害等	養護学園	総数	知的障害	肢体不自由	病弱	弱視	難聴				
平成27年度	...	...	...	...	...	...	...	...	...	...	...	...	...	...	...	...	...	...	...
28	5	5	-	-	-	-	-	-	-	16	16	-	-	-	-	-	-	-	-
29	5	5	-	-	-	-	-	-	-	17	17	-	-	-	-	-	-	-	-
30	6	6	-	-	-	1	-	-	-	21 (1)	20	-	-	-	-	-	-	1	(1)
令和元年度	6	6	-	-	-	1	-	-	-	22 (1)	21	-	-	-	-	-	-	1	(1)
<b>2</b>	<b>7</b>	<b>7</b>	<b>-</b>	<b>-</b>	<b>-</b>	<b>2</b>	<b>1</b>	<b>-</b>	<b>-</b>	<b>34 (5)</b>	<b>29</b>	<b>-</b>	<b>-</b>	<b>-</b>	<b>-</b>	<b>-</b>	<b>-</b>	<b>3</b>	<b>(3)</b>
江東区	-	-	-	-	-	-	-	-	-	-	-	-	-	-	-	-	-	-	-
品川区	6	6	-	-	-	1	-	-	-	23 (1)	22	-	-	-	-	-	-	1	(1)
八王子市	1	1	-	-	-	1	1	-	-	11 (4)	7	-	-	-	-	-	-	2	(2)

- 注1) 学級数欄の( )内の数値は通級指導学級で、それぞれの学級数の内数である。  
 2) 学級数欄の病弱の[ ]内の数値は、5月1日現在、在籍児童・生徒のいない学級で内数である。  
 3) 通級生数等欄のうち、情緒障害等は特別支援教室で一部の授業を受ける児童・生徒の数である。  
 4) 通級生数欄の( )内の数値は他校在籍の者で、それぞれの通級生の内数である。

第20表 教員数

地区名	総数	男	女	本 務																	
				(構成比)		(再掲)			校 長			副 校 長			主 幹 教 諭			指 導 教 諭			
				男(%)	女(%)	臨時的任用を除く計			校 長			副 校 長			主 幹 教 諭			指 導 教 諭			
総数	男	女	総数	男	女	総数	男	女	総数	男	女	総数	男	女	総数	男	女	総数	男	女	
平成27年度	...	...	...	...	...	...	...	...	...	...	...	...	...	...	...	...	...	...	...	...	...
28	330	158	172	47.9	52.1	320	153	167	6	5	1	18	14	4	31	23	8	2	-	2	
29	328	152	176	46.3	53.7	315	149	166	6	5	1	18	12	6	29	21	8	-	-	-	
30	373	171	202	45.8	54.2	362	168	194	7	6	1	21	15	6	32	22	10	-	-	-	
令和元年度	379	179	200	47.2	52.8	364	173	191	7	6	1	21	16	5	35	28	7	-	-	-	
<b>2</b>	<b>463</b>	<b>220</b>	<b>243</b>	<b>47.5</b>	<b>52.5</b>	<b>454</b>	<b>216</b>	<b>238</b>	<b>8</b>	<b>7</b>	<b>1</b>	<b>24</b>	<b>18</b>	<b>6</b>	<b>46</b>	<b>36</b>	<b>10</b>	<b>2</b>	<b>1</b>	<b>1</b>	
江東区	56	25	31	44.6	55.4	56	25	31	1	1	-	3	3	-	5	3	2	1	-	1	
品川区	333	161	172	48.3	51.7	324	157	167	6	5	1	18	13	5	35	29	6	-	-	-	
八王子市	74	34	40	45.9	54.1	74	34	40	1	1	-	3	2	1	6	4	2	1	1	-	

- 注1) 臨時的任用には、妊娠出産休暇補助教員(産代)、育児休業補助教員(育代)、妊娠障害代替及び引継期間の教員(引継等)を含み、地方公務員法第22条第2項に基づく教員を含まない。  
 2) 派遣・留学等とは、在外教育施設、新教育大学・大学院、青年海外協力隊等への派遣者である。  
 3) 兼務者の非常勤講師等には、学習及び教科の指導を行う「非常勤教員」を含む。  
 4) 兼務者(非常勤講師等)は、令和2年度より地方公務員法第22条の2第1項第1号に基づく一般職の非常勤職員(会計年度任用職員)となった。

第21表 職員数

地区名	職員数(本務者)			都 費 負 担 職																				
				総 数			(再掲)			事 務 職 員			(再掲)			学 校 栄 養 職 員								
							臨時的任用を除く計						臨時的任用						臨時的任用を除く計			臨時的任用		
総数	男	女	総数	男	女	総数	男	女	総数	男	女	総数	男	女	総数	男	女	総数	男	女				
平成27年度	...	...	...	...	...	...	...	...	...	...	...	...	...	...	...	...	...	...	...	...	...			
28	28	10	18	18	5	13	18	5	13	-	-	-	11	5	6	11	5	6	-	-	-	7	-	7
29	31	13	18	19	6	13	19	6	13	-	-	-	12	6	6	12	6	6	-	-	-	7	-	7
30	33	13	20	24	7	17	23	7	16	1	-	1	15	7	8	14	7	7	1	-	1	9	-	9
令和元年度	29	10	19	22	5	17	22	5	17	-	-	-	13	5	8	13	5	8	-	-	-	9	-	9
<b>2</b>	<b>36</b>	<b>15</b>	<b>21</b>	<b>24</b>	<b>7</b>	<b>17</b>	<b>23</b>	<b>7</b>	<b>16</b>	<b>1</b>	<b>-</b>	<b>1</b>	<b>15</b>	<b>7</b>	<b>8</b>	<b>15</b>	<b>7</b>	<b>8</b>	<b>-</b>	<b>-</b>	<b>-</b>	<b>9</b>	<b>-</b>	<b>9</b>
江東区	3	-	3	3	-	3	3	-	3	-	-	-	2	-	2	2	-	2	-	-	-	1	-	1
品川区	28	11	17	19	5	14	18	5	13	1	-	1	11	5	6	11	5	6	-	-	-	8	-	8
八王子市	5	4	1	2	2	-	2	2	-	-	-	2	2	-	2	2	-	2	-	-	-	-	-	-

- 注1) 臨時的任用とは、妊娠出産休暇補助職員(産代)及び育児休業補助職員(育代)である。  
 2) その他は、保育士(生活指導)、介助員、給食配膳員、一般作業員、自動車運転手、特別支援学級指導員等である。

