

調査報告書 活用のポイント

入学者選抜学力検査結果に関する調査報告書とは……

令和 6 年 2 月 2 1 日に約 40,000 人が受検した、都立高等学校入学者選抜の学力検査の結果を分析したものです。各教科の平均点、得点分布及び各問の正答率や、正答率の低い問題を中心に主な誤答や誤答に至った原因の分析を掲載しています。

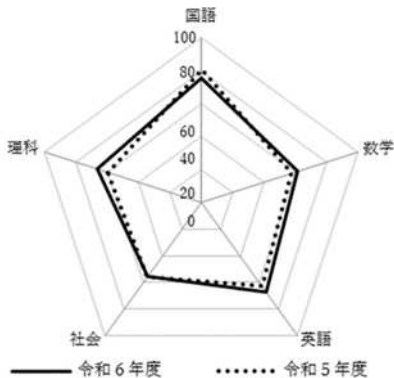


東京都の中学生の学習実態が分かります！

国語・数学・英語・社会・理科の各教科において、どのような分野や領域の力が身に付いているのか、どのような分野や領域を苦手としているのか、どのような間違いをしてしまうのかなど、東京都の中学生の学習状況の実態を表したデータを示しています。また、中学校及び義務教育学校に向けて、学習指導の改善の視点を示しています。

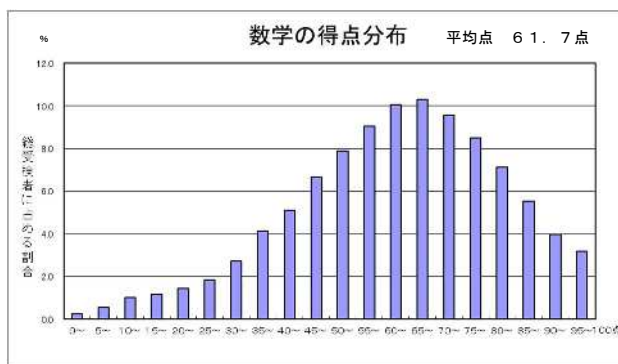
○本調査報告書及び学力検査問題は、東京都教育委員会HP〔<https://www.kyoiku.metro.tokyo.lg.jp/>〕にも掲載します。
報道発表資料 6月27日 「令和6年度東京都立高等学校入学者選抜学力検査結果に関する調査について」

令和6年度：各教科の平均点のグラフ



教科	平均点
国語	75.9点
数学	61.7点
英語	66.9点
社会	55.5点
理科	66.8点

各教科の得点分布や各問の正答率などを掲載しています。



本調査報告書をどのように活用するか……

本調査報告書は、中学校等及び高等学校において、生徒の学習状況の実態を把握する資料とし、授業のねらいの設定に生かすなど、生徒の様々な力を伸ばす学習指導に活用してください。

活用のポイント

中学校等	調査結果と自校の生徒の学習状況との比較により、成果と課題を把握し、生徒の習熟の程度を高めるために必要な「まとめと指導の改善の視点」を踏まえた指導方法の工夫・改善等に活用してください。
高等学校	調査結果と入学した生徒の結果との比較により、学力を分析し、生徒の学習状況の実態に基づいた指導計画の立案、学力向上に向けた指導方法の工夫・改善等に活用してください。

各教科における生徒の実態と授業改善のポイント

国語

【生徒の実態】

- ③ 問3 登場人物の心情などを読み取る問題（記号選択式）
→正答率60.7%
- ④ 問2 文脈から段落の役割を捉える問題（記号選択式）
→正答率37.2%
- ⑤ 問1 複数の資料から情報を整理する問題（記号選択式）
→正答率61.2%

【授業改善のポイント】

- ・ 登場人物の相互関係や心情の変化などについて、描写を基に捉えて、内容を解釈する学習の一層の充実
- ・ 文章全体や部分における構成・展開及びその効果について、自分なりの意味付けをする学習の一層の充実
- ・ 情報の適否を見極めながら整理して読み進める学習の一層の充実

数学

【生徒の実態】

- ③ 問3 座標平面上の三角形の面積について考察し処理する能力をみる問題
→正答率 8.9%
- ④ 問2② 相似な三角形の性質等を組み合わせる線分の比を求める問題
→正答率 6.1%
- ⑤ 問2 立体の体積を求める問題
→正答率22.8%

【授業改善のポイント】

- ・ 条件を適切に読み取り、文字を用いて的確に表現し処理する学習の充実
- ・ 図形に関する基礎的・基本的な事項を活用したり、それらを組み合わせる考察したりする学習の充実
- ・ 目的に応じて空間図形の一部として平面図形を捉えたり、空間図形を平面図形に帰着させて捉えたりするなどの学習の充実

英語

【生徒の実態】

- ① B<Question 2> 聞き取った事柄について英語で表現する問題（記述式）
→正答率28.2%（部分正答を含む。）
- ② 3(2) 自分の考えやそれを取り上げた理由を英語で表現する問題（記述式）
→正答率48.3%（部分正答を含む。）
- ③ 問7 対話の流れに沿って、空欄に入る適切な単語・語句の組み合わせを選ぶ問題
→正答率37.5%

【授業改善のポイント】

- ・ 聞いたり読んだりしたことについて生徒が自分の考えや気持ちを話したり書いたりするなどの複数の領域を統合した言語活動の一層の充実
- ・ 既習の語彙や表現などを実際に活用する活動を通して、その定着を図る学習の充実
- ・ 複数の登場人物による対話の流れを正しく把握する力を高める学習の充実

社会

【生徒の実態】

- ② 問1 説明文で示されている都市の自然環境や農業の特色から、位置と気温図を特定する問題
→正答率25.3%
- ⑤ 問2 我が国の財政の変化について、統計資料と説明文を活用して考察する問題
→正答率29.0%

【授業改善のポイント】

- ・ 世界の地域の諸事象を位置や空間的な広がりで見え、環境条件や人間の営みなどと関連付けて考察する学習の一層の充実
- ・ 政治や経済の諸制度を成り立たせている基本的な考え方や仕組みについて、複数の資料を活用し、多面的・多角的に考察する学習の一層の充実

理科

【生徒の実態】

- ③ 問4 太陽の年周運動に関する観察について思考力、判断力を問う問題
→正答率33.1%
- ⑤ 問2 水溶液の温度と質量パーセント濃度の変化について思考力、判断力を問う問題
→正答率32.1%
- ⑤ 問4 水溶液について知識及び技能を問う問題
→正答率31.8%

【授業改善のポイント】

- ・ 探究の過程を通して結果や資料の分析を行う学習活動の一層の充実
- ・ 探究の過程を通して必要な情報を抽出・整理する学習活動の一層の充実
- ・ 探究の過程を通して基礎的・基本的な知識及び技能を活用し、考察する学習活動の一層の充実