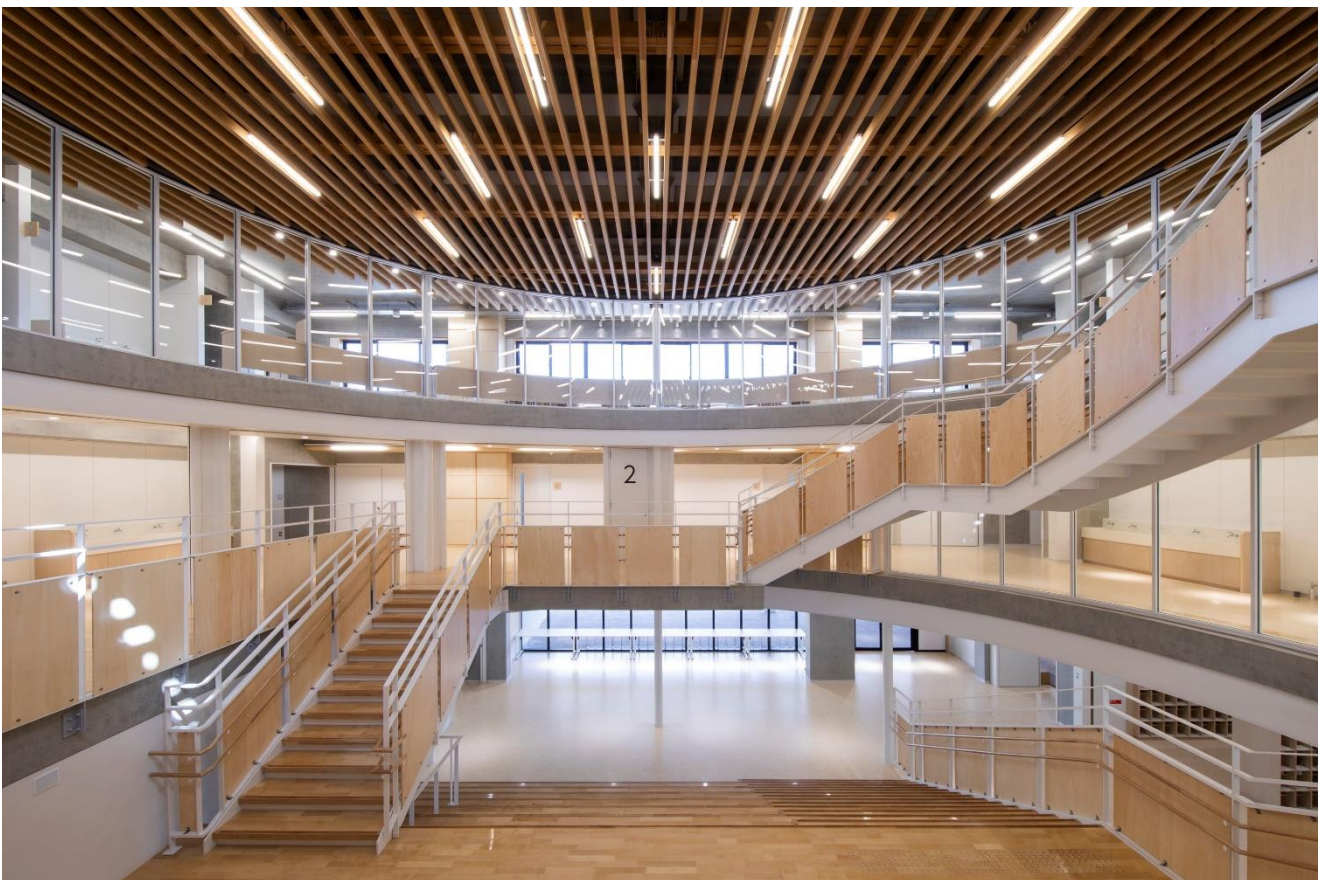


令和7年度

東京都における小中学校施設の現状

(令和7年5月1日現在)



東京都教育庁地域教育支援部

目 次

令和7年度 施設紹介

| | |
|--------------------|---|
| 武蔵野市立第五中学校改築事業について | 1 |
|--------------------|---|

区市町村立小中学校施設の現状

(「3運動場舗装状況」以下は、区市町村からの回答に基づく。)

| | |
|--------------------|----|
| 1 公立学校数等 | 9 |
| 2 校舎・校地保有状況 | |
| 小学校 | 10 |
| 中学校 | 11 |
| 義務教育学校・幼稚園 | 12 |
| 合計 | 13 |
| 校舎の保有状況 | 14 |
| 校地の保有状況 | 15 |
| 3 運動場舗装状況 | |
| 小学校 | 16 |
| 中学校 | 17 |
| 義務教育学校・幼稚園 | 18 |
| 4 鉄筋校舎保有状況(小・中学校) | 19 |
| 5 特色ある学校施設の紹介 | 20 |
| 6 他の施設と複合している学校 | 22 |
| 7 環境を考慮した学校施設整備の状況 | 25 |
| 整備タイプ別の説明 | 27 |
| (令和7年5月1日現在) | |
| 8 学校施設のバリアフリー設備状況 | |
| 小学校 | 28 |
| 中学校 | 29 |
| 義務教育学校 | 30 |
| 9 学校施設の開放状況 | |
| 小学校・中学校 | 31 |
| 義務教育学校 | 32 |

武蔵野市立第五中学校改築事業について

【計画の背景】

本市では、公共施設再編の基本的な考え方として、既存施設を原則60年は使用することとし、学校施設もこれに倣ってきたが、最も古い学校は築後60年をむかえ、今後連続して築後60年が到来するため、計画的に更新を行う必要があった。

そのため、新たな教育課題、適正規模、公共施設として学校に求められる機能等を検討し、さらに、その方針に基づき学校施設の更新を着実かつ計画的に実施できるよう、検討を重ね、『武蔵野市学校施設整備基本計画』を令和2年3月に策定し、今後20年間余を見据えた目指すべき学校施設の基本的な方向性と、具体的な施設の整備方針および標準的な仕様を定めた。

建築年数を基本に、劣化状況等を総合的に考慮した結果、令和2年度より武蔵野市立第五中学校（以下、「第五中」という。）の改築に着手し、学校関係者、保護者、学区域内在住者、地域団体代表者で構成する「武蔵野市立第五中学校改築懇談会」で意見を伺い、改築の基本計画・基本設計を進め、令和7年1月に工事が完了し、3月から授業を開始した。

【基本方針】

- ・生徒の自主・自律の心と身体を育み、挑戦する姿勢に応える学校
- ・豊かな緑に守られ、地域とともに生徒を育てる学校
- ・知・徳・体をバランス良く育み、将来にわたり探究的かつ協働的な学びの充実に資することができる施設

【本校の特色】

第五中は、市の中央部からやや西側に位置し、周囲には低層住宅地・中高層住宅地があり、敷地の南側は都道に面している。既存の校舎には、中庭をはじめ豊かな緑があり、敷地の周辺にも農地やグリーンパーク遊歩道があるなど、緑のネットワークが形成されている。

生徒数は少ないが、一人ひとりの理解を深めている。自主・自律の精神により地域清掃に参加するほか、積極的なICT機器の活用を行ってきた。また、運動場面積は市内中学校で1番目の広さである。

【機能概要】

- ・建物名称：武蔵野市立第五中学校
- ・所在地：東京都武蔵野市関前2丁目10番20号
- ・面積：敷地面積 20,153.28㎡
建物面積 5,238.34㎡
延床面積 9,267.33㎡
※今後着工するプール棟等を含めた面積。
- ・構造・規模：校舎棟・体育館棟：鉄筋コンクリート造一部鉄骨造 地上3階

- ・学校施設：各学年4クラスの12教室
 - 校舎棟
 - 普通教室（普通教室、習熟度別学習室、多目的室）
 - 特別教室（理科室、音楽室、美術室、技術室、家庭科室）
 - ラーニングコモンズ（学校図書館、多目的室）
 - 管理諸室（事務室、校長室、応接室、主事室、職員室、印刷室、大会議室、職員更衣室、倉庫、保健室、教育相談室）
 - 特別活動・生活諸室（生徒会室、進路指導室、放送室、生徒用更衣室、配膳室）
 - 共用諸室（トイレ、倉庫、教材室等）
 - 特別支援諸室（特別支援プレイルーム、特別支援指導教室、特別支援学級（知的障害））
 - P T A・地域（地域連携室、多目的室（開放用）、開放管理室）
 - 体育館棟
 - 屋内運動場、体育準備室、器具庫、更衣室、防災・備蓄倉庫

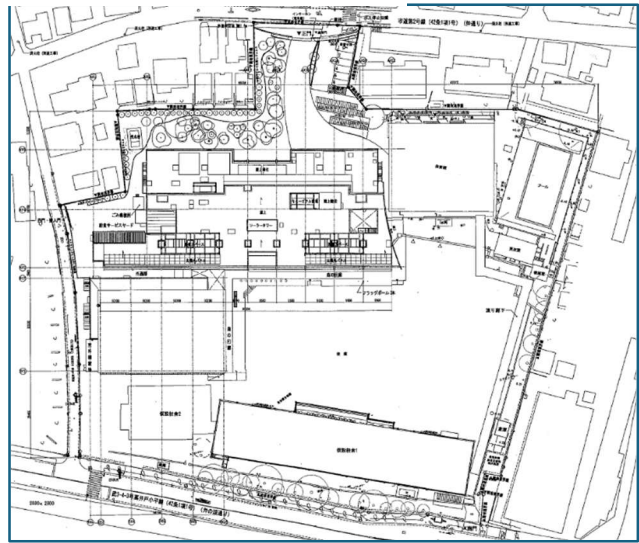
- ・工期：令和5年3月～令和7年1月
※旧体育館棟、プール棟の改築は第二期工事になります。
- ・設計・監理：株式会社佐藤総合計画
- ・工事施工者：関東建設工業株式会社八王子営業所（建築）
日本コムシス株式会社（電気設備）
（サンワコムシスエンジニアリング株式会社より名称変更）
ヤマト・アネス建設共同企業体（機械設備）

【施設整備計画】

1 建物配置

- ・敷地北西側に校舎及び体育館棟を集約し、南側に明るく広い校庭を確保した。
- ・新校舎建設後、第五小学校の仮設校舎利用を行うことから、改築期間中でも最大限校庭を確保した。
- ・既存の雨水浸透貯留槽を活かした改築計画とした。
- ・校庭は現在と同等の広さを確保し、トラック150mを確保した。
- ・校舎棟はできるだけ十分な日照、採光、通風が確保できる教育環境として整備した。

＜第一期工事竣工図＞

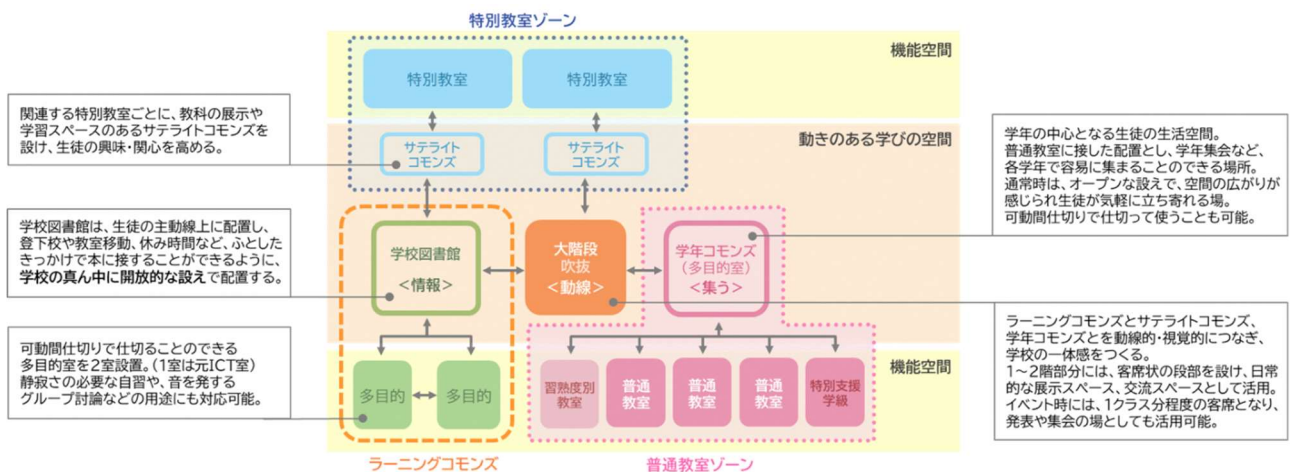


2 校舎内の空間構成

『校舎全体をゆるやかにつなぐ **学びの空間**』

“主体的・対話的で深い学び”の活性化 “個別最適な学び・協働的な学び” 選べる学びの空間

- ・ 学校図書館＋多目的室を“**ラーニングcommons**”として、**学校の真ん中に、開放的に整備**
- ・ 『ラーニングcommons』を中心とした **学びの空間を連続** させ、学びの“**重なり**”をつくる
- ・ 『重なり』が日常生活の中で、“**学びとの 出会い・興味・楽しさ**”を生みだし、交流・刺激・遊びを誘発
- ・ 多様な空間の連続的配置により、“**生徒自らが学びの場を見つけられる**”



3 第五中の特徴を生かした配置・ゾーニングの考え方

街に豊かな森をつくる - 緑の環境を継承・発展する、森に包まれた学校

<3つのコンセプト>

① みんなが集える「Mori コモンズ」(緑の丘)

校舎とプールの間に盛土による緑の丘をつくり、森の中の野外劇場として演劇なども行え、生徒の憩いの場となる「Moriコモンズ」を創出。盛土は北側住宅への緩衝帯としても機能

② みんなの登下校空間「記憶の森」

北側正門からのアプローチに既存樹木を可能な限り移植し、現在の第五中の緑の記憶を将来へと継承する「記憶の森」として整備

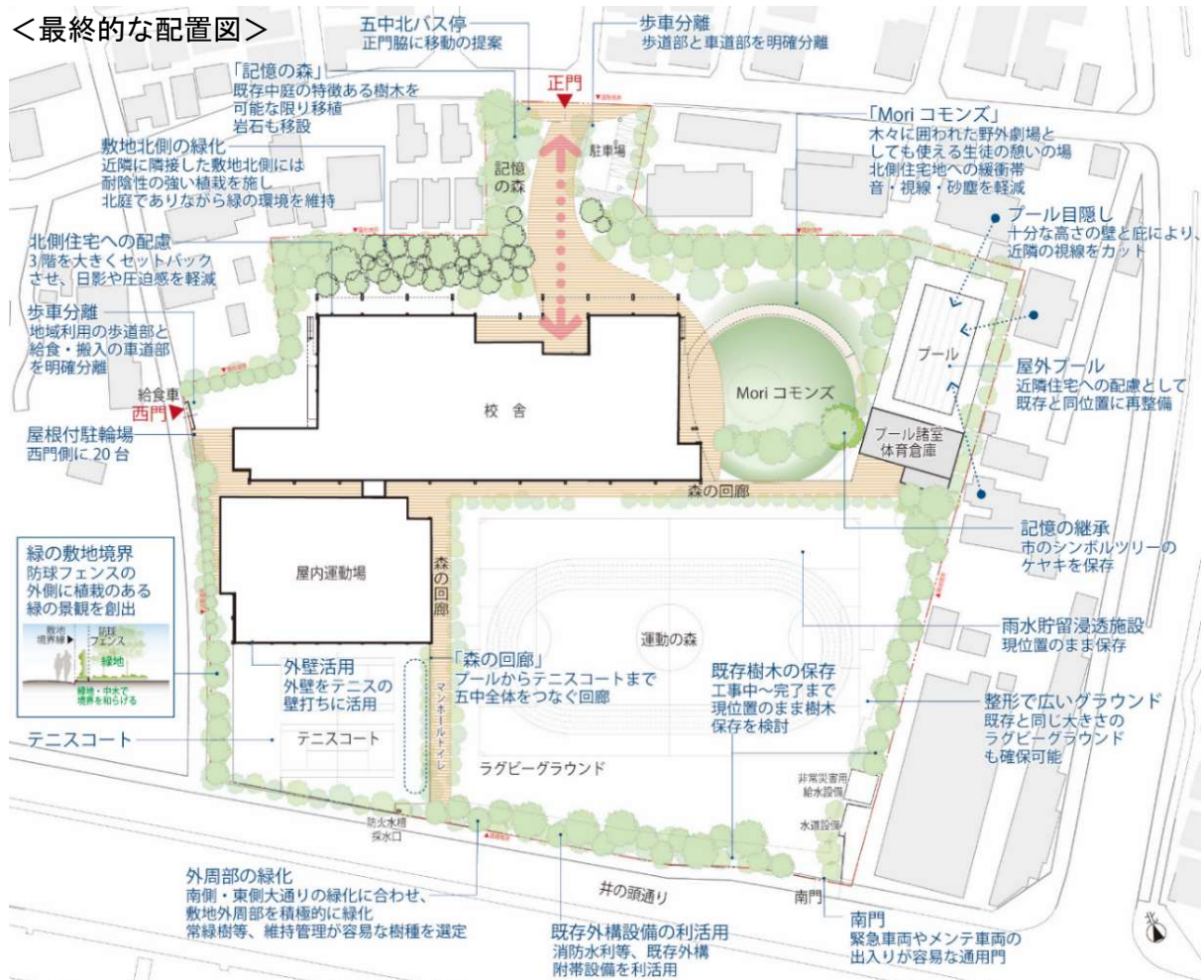
③ 学校全体をつなぐ「森の回廊」

グラウンドを囲うようにプールからテニスコートまで回廊を設け、広いながらも校舎と校庭で一体感のある学校空間を実現



※令和9年度まで、校庭に設置された仮設校舎及び旧体育館を第五小学校が使用するため、Mori コモンズ、プール棟、テニスコート等は令和10年度以降の第二期工事で整備する予定。

<最終的な配置図>



【写真・1階】

校舎中央に大階段「五中ステップ」を設置。ここから各階の普通教室・特別教室と繋がるほか、階段を使った学習の成果を発表する場等で活用できるとした。

校長室・職員室等の管理諸室、特別支援教室、学校開放用各諸室、体育館等をゾーニングし、教育活動を効果的に実施できるように配置した。また、家庭科室は災害対策用に1階に配置した。



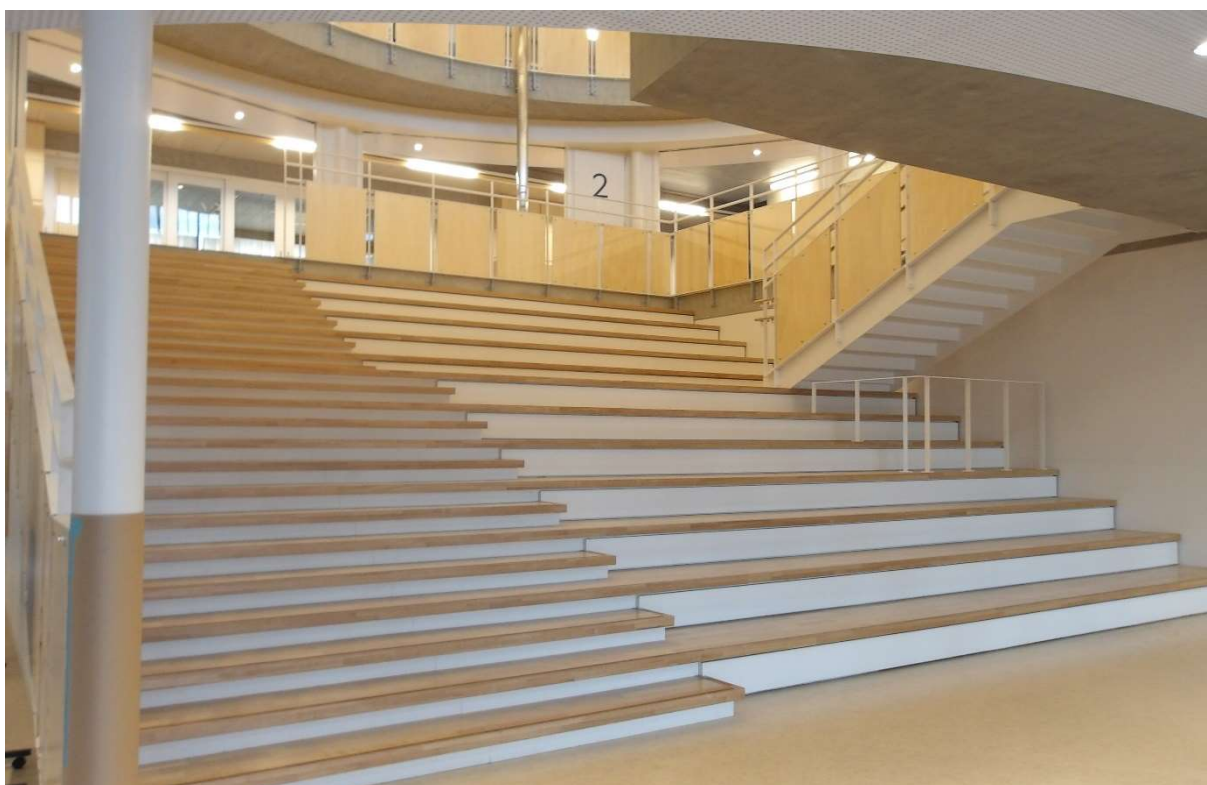
外観（正面）



昇降口



五中ステップ



職員室



家庭科室



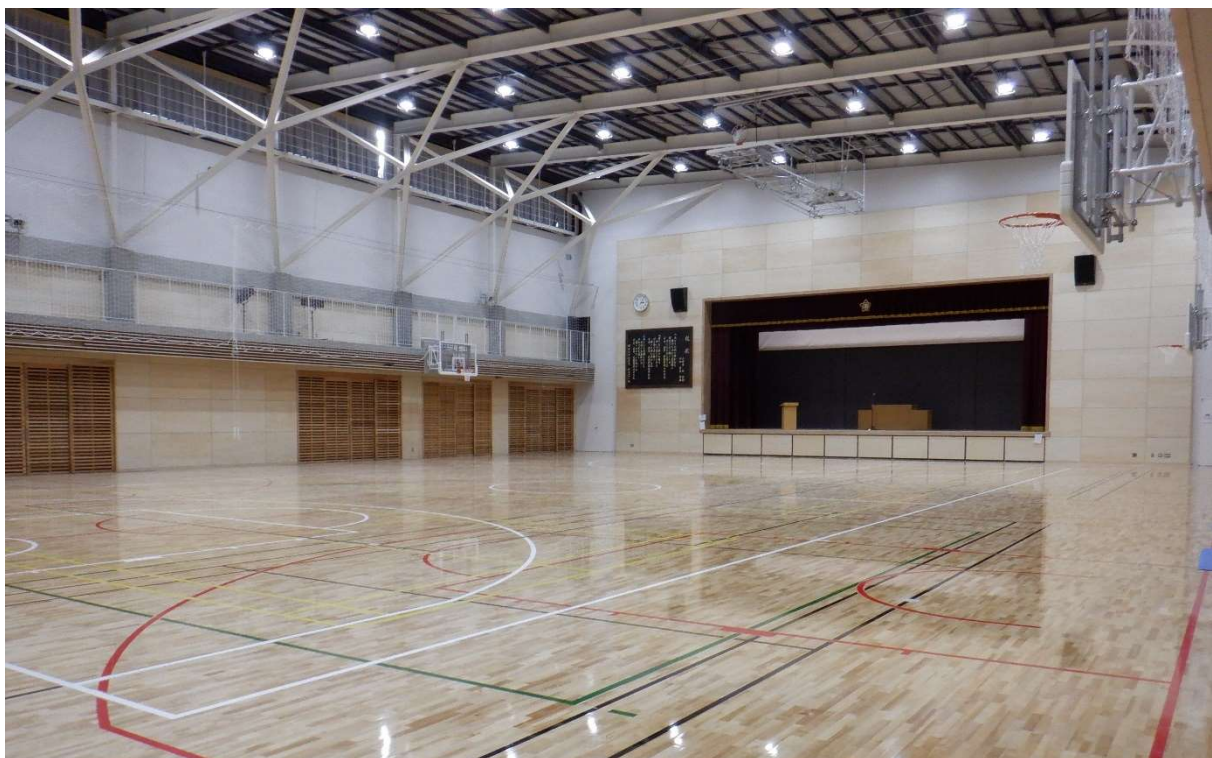
開放用多目的室



特別支援教室



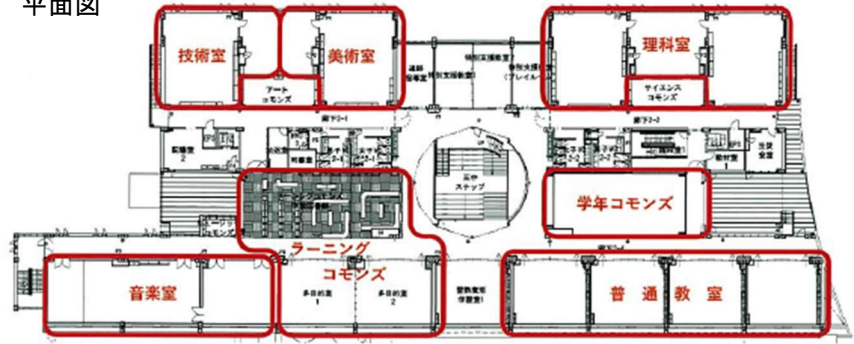
体育館



【2階】

五中ステップ、ラーニングcommons、学年commonsを中央部に配置し、自発的かつ多様な学習ができる空間を演出している。

平面図



ラーニングcommons



多目的室



普通教室



技術室



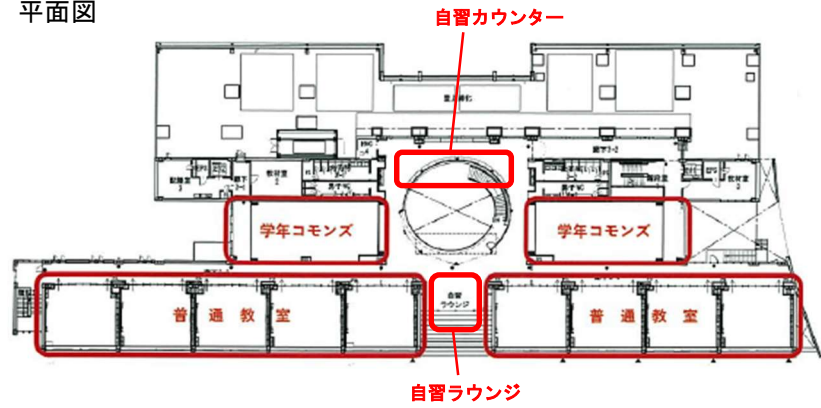
美術室



【3階】

五中ステップの周りに「自習カウンター」、階段奥には「自習ラウンジ」を設置。カウンターからは2階の様子やラウンジからは校庭が見える。

平面図



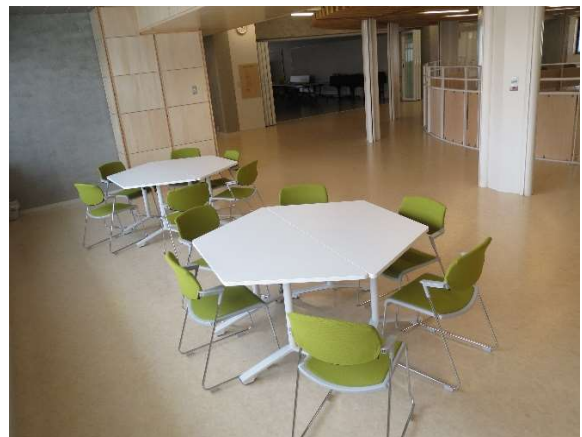
学年commons



自習カウンター



自習ラウンジ



区市町村立小中学校施設の現状
1 公立学校数等

| 区 分 | 学校数 校 | | | 学級数 | | 在学者数 人 |
|---------------|----------|-------|----|-----------------|-----|-----------|
| | 計 | 本 校 | 分校 | 学級 | | |
| 総 数 | 2,272 | 2,271 | 1 | 37,218 | | 978,416 |
| 幼 稚 園 | 148 | 148 | - | 414 | | 6,004 |
| 区 部 | 145 | 145 | - | 408 | | 5,964 |
| 市 部 | 3 | 3 | - | 6 | | 40 |
| 郡 部 | 0 | - | - | - | | - |
| 島 部 | 0 | - | - | - | | - |
| 小 学 校 | 1,254 | 1,254 | - | 21,862 (21,535) | | 587,075 |
| 区 部 | 807 | 807 | - | 14,205 (13,988) | | 387,954 |
| 市 部 | 423 | 423 | - | 7,455 (7,347) | | 195,647 |
| 郡 部 | 11 | 11 | - | 118 (118) | | 2,455 |
| 島 部 | 13 | 13 | - | 84 (82) | | 1,019 |
| (再掲)都立 | 1 | 1 | - | 8 (8) | | 274 |
| 中 学 校 | 603 | 602 | 1 | 7,496 (7,452) | | 227,796 |
| 区 部 | 369 | 369 | - | 4,456 (4,418) | | 137,432 |
| 市 部 | 215 | 214 | 1 | 2,945 (2,939) | | 88,547 |
| 郡 部 | 6 | 6 | - | 51 (51) | | 1,329 |
| 島 部 | 13 | 13 | - | 44 (44) | | 488 |
| (再掲)都立 | 5 | 5 | - | 63 (63) | | 2,507 |
| 義 務 教 育 学 校 | 11 | 11 | - | 366 (357) | | 9,674 |
| 区 部 | 8 | 8 | - | 295 (291) | | 8,208 |
| 市 部 | 1 | 1 | - | 57 (52) | | 1,410 |
| 島 部 | 2 | 2 | - | 14 (14) | | 56 |
| 高 等 学 校 | 187 | 187 | - | 3,737 | | 125,354 |
| 全 日 制 | 172 | 172 | - | 3,174 | | 114,997 |
| 定 時 制 | 54 | 54 | - | 563 | | 10,357 |
| 中 等 教 育 学 校 | 6 | 6 | - | 144 | | 5,572 |
| 都 立 | 5 | 5 | - | 120 | | 4,654 |
| 区 立 | 1 | 1 | - | 24 | | 918 |
| 特 別 支 援 学 校 | 63 | 63 | - | 3,157 | | 15,258 |
| 都 立 | 58 | 58 | - | 3,084 | | 14,957 |
| 視 覚 障 害 | 4 | 4 | - | 82 | | 191 |
| 聴 覚 障 害 | 4 | 4 | - | 145 | | 599 |
| 肢 体 不 自 由 | 18 | 18 | - | 648 | | 2,105 |
| 知 的 障 害 | 44 | 44 | - | 2,117 | | 11,917 |
| 病 弱 | 5 | 5 | - | 92 | | 145 |
| 区 立 | 5 | 5 | - | 73 | | 301 |
| 肢 体 不 自 由 | 1 | 1 | - | 16 | | 46 |
| 知 的 障 害 | 1 | 1 | - | 41 | | 199 |
| 病 弱 | 3 | 3 | - | 16 | | 56 |
| (肢体不自由計) | 19 | 19 | - | 664 | | 2,151 |
| (知的障害計) | 45 | 45 | - | 2,158 | | 12,116 |
| (病弱計) | 8 | 8 | - | 108 | | 201 |
| 中 学 校 通 信 制 | 1 | 1 | - | 3 | (3) | 19 |
| 高 等 学 校 通 信 制 | 3 | 3 | - | 39 | | 1,664 |

令和7年度公立学校統計調査(東京都公立学校一覧)による。

- 1) 小学校、中学校及び義務教育学校の学級数の()は、通級指導学級(在籍児童・生徒のいない学級)を除いた学級数で内数である。
- 2) 通級指導学級とは、小学校、中学校及び義務教育学校の通常の学級に在籍している児童・生徒が、特別な教育課程による授業の一部を受けるために通う特別支援学級又は日本語学級をいう。
- 3) 都立小学校1校については、小学校(市部1校)に含まれる。
- 4) 都立中学校5校については、中学校(区部4校、市部1校)に含まれる。
- 5) 中学校の学級数、在学者数は、二部授業(夜間学級及び日本語学級(夜間))の数を含む。
- 6) 高等学校の課程別の学校数は、それぞれの課程等を設置している学校数であるため、内訳と計は一致しない。
- 7) 高等学校の学級数は、ホームルーム数(教科外活動としてのホームルーム活動を行うために編制されている学級数)である。
- 8) 特別支援学校の障害種別の学校数は、その障害教育部門を設置している学校数である。
複数の障害教育部門を併置している学校(下記のとおり)については、それぞれに計上しているため、内訳と計は一致しない。
・町田の丘学園、多摩校の丘学園、あさる野学園、永福学園、青峰学園、府中けやきの森学園、志村学園、鹿本学園、水元小台学園及び花畑学園…肢体不自由教育部門及び知的障害教育部門
・久我山青光学園…視覚障害教育部門及び知的障害教育部門
・武蔵台学園…知的障害教育部門及び病弱教育部門
・小平特別支援学校、北特別支援学校、墨東特別支援学校及び光明学園…肢体不自由教育部門及び病弱教育部門
・立川学園…聴覚障害教育部門及び知的障害教育部門
- 9) 中学校通信制及び高等学校通信制は、中学校及び高等学校に併置されているため、学校数はそれぞれの学校数の内数である。
- 10) 高等学校通信制の在学者には定時制の併修者を含まない。

2 校舎・校地保有状況
[小学校]

| 区市町村名 | 学校数 | 学級数 | 児童数 | 校舎 ㎡ | | | | 校地 ㎡ | | | |
|-------|-------|--------|---------|-----------|-----------|------------|-------------|------------|-----------|------------|-------------|
| | | | | 面積 | 平均面積 | | | 面積 | 平均面積 | | |
| | | | | | 1校 当たり | 1学級 当たり | 児童1人 当たり | | 1校 当たり | 1学級 当たり | 児童1人 当たり |
| 千代田区 | 8 | 118 | 3,278 | 50,927 | 6,366 | 432 | 16 | 44,019 | 5,502 | 373 | 13 |
| 中央区 | 17 | 331 | 9,618 | 125,828 | 7,402 | 380 | 13 | 100,228 | 5,896 | 303 | 10 |
| 港区 | 19 | 380 | 10,946 | 125,900 | 6,626 | 331 | 12 | 130,289 | 6,857 | 343 | 12 |
| 新宿区 | 29 | 381 | 10,065 | 123,832 | 4,270 | 325 | 12 | 200,864 | 6,926 | 527 | 20 |
| 文京区 | 20 | 403 | 11,385 | 107,575 | 5,379 | 267 | 9 | 128,700 | 6,435 | 319 | 11 |
| 台東区 | 19 | 263 | 6,902 | 88,537 | 4,660 | 337 | 13 | 80,230 | 4,223 | 305 | 12 |
| 墨田区 | 25 | 397 | 10,502 | 114,412 | 4,576 | 288 | 11 | 162,158 | 6,486 | 408 | 15 |
| 江東区 | 45 | 871 | 24,390 | 270,598 | 6,013 | 311 | 11 | 375,824 | 8,352 | 431 | 15 |
| 品川区 | 31 | 515 | 14,417 | 176,418 | 5,691 | 343 | 12 | 229,892 | 7,416 | 446 | 16 |
| 目黒区 | 22 | 370 | 10,142 | 108,491 | 4,931 | 293 | 11 | 197,266 | 8,967 | 533 | 19 |
| 大田区 | 59 | 1,043 | 29,021 | 313,669 | 5,316 | 301 | 11 | 522,800 | 8,861 | 501 | 18 |
| 世田谷区 | 61 | 1,320 | 37,503 | 362,603 | 5,944 | 275 | 10 | 643,295 | 10,546 | 487 | 17 |
| 渋谷区 | 18 | 278 | 7,539 | 83,519 | 4,640 | 300 | 11 | 130,278 | 7,238 | 469 | 17 |
| 中野区 | 20 | 390 | 11,041 | 132,459 | 6,623 | 340 | 12 | 200,774 | 10,039 | 515 | 18 |
| 杉並区 | 40 | 779 | 22,620 | 219,943 | 5,499 | 282 | 10 | 397,549 | 9,939 | 510 | 18 |
| 豊島区 | 22 | 341 | 9,339 | 101,093 | 4,595 | 296 | 11 | 167,678 | 7,622 | 492 | 18 |
| 北区 | 32 | 513 | 13,653 | 155,676 | 4,865 | 303 | 11 | 275,560 | 8,611 | 537 | 20 |
| 荒川区 | 24 | 331 | 8,924 | 119,871 | 4,995 | 362 | 13 | 156,956 | 6,540 | 474 | 18 |
| 板橋区 | 51 | 838 | 23,263 | 251,830 | 4,938 | 301 | 11 | 513,235 | 10,063 | 612 | 22 |
| 練馬区 | 65 | 1,197 | 33,426 | 332,391 | 5,114 | 278 | 10 | 804,086 | 12,371 | 672 | 24 |
| 足立区 | 67 | 1,061 | 28,678 | 378,875 | 5,655 | 357 | 13 | 700,007 | 10,448 | 660 | 24 |
| 葛飾区 | 48 | 748 | 20,076 | 221,362 | 4,612 | 296 | 11 | 463,071 | 9,647 | 619 | 23 |
| 江戸川区 | 65 | 1,120 | 31,226 | 326,930 | 5,030 | 292 | 10 | 661,604 | 10,179 | 591 | 21 |
| 区計 | 807 | 13,988 | 387,954 | 4,292,739 | 5,319 | 307 | 11 | 7,286,363 | 9,029 | 521 | 19 |
| 八王子市 | 69 | 933 | 22,875 | 331,218 | 4,800 | 355 | 14 | 1,251,953 | 18,144 | 1,342 | 55 |
| 立川市 | 19 | 321 | 8,547 | 113,472 | 5,972 | 353 | 13 | 275,309 | 14,490 | 858 | 32 |
| 武蔵野市 | 12 | 230 | 6,482 | 72,681 | 6,057 | 316 | 11 | 140,569 | 11,714 | 611 | 22 |
| 三鷹市 | 15 | 321 | 9,373 | 80,932 | 5,395 | 252 | 9 | 166,589 | 11,106 | 519 | 18 |
| 青梅市 | 17 | 229 | 5,008 | 92,891 | 5,464 | 406 | 19 | 283,013 | 16,648 | 1,236 | 57 |
| 府中市 | 22 | 445 | 12,740 | 136,536 | 6,206 | 307 | 11 | 350,897 | 15,950 | 789 | 28 |
| 昭島市 | 13 | 213 | 5,592 | 58,724 | 4,517 | 276 | 11 | 210,177 | 16,167 | 987 | 38 |
| 調布市 | 20 | 403 | 11,590 | 110,259 | 5,513 | 274 | 10 | 248,798 | 12,440 | 617 | 21 |
| 町田市 | 40 | 747 | 19,991 | 238,913 | 5,973 | 320 | 12 | 674,178 | 16,854 | 903 | 34 |
| 小金井市 | 9 | 215 | 6,313 | 51,317 | 5,702 | 239 | 8 | 118,046 | 13,116 | 549 | 19 |
| 小平市 | 19 | 366 | 10,198 | 101,876 | 5,362 | 278 | 10 | 282,865 | 14,888 | 773 | 28 |
| 日野市 | 17 | 338 | 9,253 | 94,590 | 5,564 | 280 | 10 | 289,655 | 17,039 | 857 | 31 |
| 東村山市 | 15 | 257 | 6,767 | 81,091 | 5,406 | 316 | 12 | 236,765 | 15,784 | 921 | 35 |
| 国分寺市 | 10 | 229 | 6,436 | 50,649 | 5,065 | 221 | 8 | 119,223 | 11,922 | 521 | 19 |
| 国立市 | 8 | 137 | 3,274 | 43,570 | 5,446 | 318 | 13 | 99,038 | 12,380 | 723 | 30 |
| 福生市 | 7 | 91 | 2,141 | 32,084 | 4,583 | 353 | 15 | 93,568 | 13,367 | 1,028 | 44 |
| 狛江市 | 6 | 139 | 3,931 | 31,533 | 5,256 | 227 | 8 | 71,643 | 11,941 | 515 | 18 |
| 東大和市 | 10 | 158 | 4,184 | 46,900 | 4,690 | 297 | 11 | 141,728 | 14,173 | 897 | 34 |
| 清瀬市 | 9 | 138 | 3,495 | 40,496 | 4,500 | 293 | 12 | 126,278 | 14,031 | 915 | 36 |
| 東久留米市 | 12 | 218 | 5,689 | 61,130 | 5,094 | 280 | 11 | 168,947 | 14,079 | 775 | 30 |
| 武蔵村山市 | 9 | 140 | 3,613 | 45,240 | 5,027 | 323 | 13 | 118,102 | 13,122 | 844 | 33 |
| 多摩市 | 17 | 254 | 6,385 | 87,185 | 5,129 | 343 | 14 | 388,696 | 22,864 | 1,530 | 61 |
| 稲城市 | 12 | 201 | 5,422 | 62,247 | 5,187 | 310 | 11 | 215,225 | 17,935 | 1,071 | 40 |
| 羽村市 | 7 | 100 | 2,401 | 31,719 | 4,531 | 317 | 13 | 94,122 | 13,446 | 941 | 39 |
| あきる野市 | 10 | 145 | 3,652 | 40,078 | 4,008 | 276 | 11 | 169,139 | 16,914 | 1,166 | 46 |
| 西東京市 | 18 | 371 | 10,021 | 100,062 | 5,559 | 270 | 10 | 242,431 | 13,468 | 653 | 24 |
| 市計 | 422 | 7,339 | 195,373 | 2,237,393 | 5,302 | 305 | 11 | 6,576,954 | 15,585 | 896 | 34 |
| 瑞穂町 | 5 | 60 | 1,390 | 20,463 | 4,093 | 341 | 15 | 80,523 | 16,105 | 1,342 | 58 |
| 日の出町 | 3 | 38 | 873 | 14,885 | 4,962 | 392 | 17 | 49,134 | 16,378 | 1,293 | 56 |
| 檜原村 | 1 | 7 | 57 | 2,333 | 2,333 | 333 | 41 | 6,778 | 6,778 | 968 | 119 |
| 奥多摩町 | 2 | 13 | 135 | 6,567 | 3,284 | 505 | 49 | 36,397 | 18,199 | 2,800 | 270 |
| 郡部計 | 11 | 118 | 2,455 | 44,248 | 4,023 | 375 | 18 | 172,832 | 15,712 | 1,465 | 70 |
| 大島町 | 3 | 19 | 262 | 9,392 | 3,131 | 494 | 36 | 47,704 | 15,901 | 2,511 | 182 |
| 利島村 | - | - | - | - | - | - | - | - | - | - | - |
| 新島村 | 2 | 11 | 96 | 3,509 | 1,755 | 319 | 37 | 16,558 | 8,279 | 1,505 | 172 |
| 神津島村 | 1 | 7 | 109 | 2,193 | 2,193 | 313 | 20 | 11,647 | 11,647 | 1,664 | 107 |
| 三宅村 | 1 | 9 | 100 | 1,944 | 1,944 | 216 | 19 | 13,510 | 13,510 | 1,501 | 135 |
| 御蔵島村 | 1 | 5 | 24 | 1,212 | 1,212 | 242 | 51 | 0 | 0 | 0 | 0 |
| 八丈町 | 3 | 20 | 317 | 9,022 | 3,007 | 451 | 28 | 35,441 | 11,814 | 1,772 | 112 |
| 青ヶ島村 | 1 | 3 | 5 | 1,118 | 1,118 | 373 | 224 | 0 | 0 | 0 | 0 |
| 小笠原村 | 1 | 8 | 106 | 1,550 | 1,550 | 194 | 15 | 13,571 | 13,571 | 1,696 | 128 |
| 島部計 | 13 | 82 | 1,019 | 29,940 | 2,303 | 365 | 29 | 138,431 | 10,649 | 1,688 | 136 |
| 町村計 | 24 | 200 | 3,474 | 74,188 | 3,091 | 371 | 21 | 311,263 | 12,969 | 1,556 | 90 |
| 合計 | 1,253 | 21,527 | 586,801 | 6,604,320 | 5,271 | 307 | 11 | 14,174,580 | 11,313 | 658 | 24 |

※学校数・学級数・児童数は、公立学校統計調査による。

※都立中等教育学校附属小学校は含まない。

※学級数は、総数から通級指導学級を除く学級数である。

※校舎面積・校地面積は、公立学校施設台帳による。校舎面積は保有面積、校地面積は保有面積及び借用面積の合計である。

[中学校]

| 区市町村名 | 学校数 校 | 学級数 学級 | 生徒数 人 | 校舎面積 | | | 校地面積 | | | | |
|-------|----------|-----------|----------|-----------|-----------|------------|------|-------------|-----------|------------|-------------|
| | | | | 面積 | 平均面積 | | 面積 | 平均面積 | | | |
| | | | | | 1校 当たり | 1学級 当たり | | 生徒1人 当たり | 1校 当たり | 1学級 当たり | 生徒1人 当たり |
| 千代田区 | 2 | 20 | 648 | 16,115 | 8,058 | 806 | 25 | 15,054 | 7,527 | 753 | 23 |
| 中央区 | 5 | 61 | 1,945 | 42,942 | 8,588 | 704 | 22 | 34,299 | 6,860 | 562 | 18 |
| 港区 | 10 | 84 | 2,409 | 74,064 | 7,406 | 882 | 31 | 133,743 | 13,374 | 1,592 | 56 |
| 新宿区 | 10 | 98 | 2,901 | 57,222 | 5,722 | 584 | 20 | 101,964 | 10,196 | 1,040 | 35 |
| 文京区 | 10 | 83 | 2,410 | 53,637 | 5,364 | 646 | 22 | 85,593 | 8,559 | 1,031 | 36 |
| 台東区 | 7 | 76 | 2,338 | 36,931 | 5,276 | 486 | 16 | 42,533 | 6,076 | 560 | 18 |
| 墨田区 | 10 | 133 | 4,007 | 61,731 | 6,173 | 464 | 15 | 83,140 | 8,314 | 625 | 21 |
| 江東区 | 23 | 260 | 7,979 | 128,209 | 5,574 | 493 | 16 | 223,670 | 9,725 | 860 | 28 |
| 品川区 | 9 | 96 | 2,964 | 55,953 | 6,217 | 583 | 19 | 74,783 | 8,309 | 779 | 25 |
| 目黒区 | 7 | 90 | 2,791 | 39,007 | 5,572 | 433 | 14 | 99,266 | 14,181 | 1,103 | 36 |
| 大田区 | 28 | 356 | 10,985 | 180,467 | 6,445 | 507 | 16 | 372,662 | 13,309 | 1,047 | 34 |
| 世田谷区 | 29 | 378 | 11,715 | 185,083 | 6,382 | 490 | 16 | 422,481 | 14,568 | 1,118 | 36 |
| 渋谷区 | 8 | 65 | 1,996 | 43,719 | 5,465 | 673 | 22 | 82,170 | 10,271 | 1,264 | 41 |
| 中野区 | 9 | 115 | 3,722 | 61,541 | 6,838 | 535 | 17 | 106,062 | 11,785 | 922 | 28 |
| 杉並区 | 23 | 234 | 6,925 | 134,172 | 5,834 | 573 | 19 | 283,603 | 12,331 | 1,212 | 41 |
| 豊島区 | 8 | 95 | 2,809 | 43,488 | 5,436 | 458 | 15 | 80,803 | 10,100 | 851 | 29 |
| 北区 | 11 | 151 | 4,527 | 73,781 | 6,707 | 489 | 16 | 140,410 | 12,765 | 930 | 31 |
| 荒川区 | 10 | 109 | 3,308 | 60,002 | 6,000 | 550 | 18 | 83,468 | 8,347 | 766 | 25 |
| 板橋区 | 22 | 294 | 9,369 | 138,313 | 6,287 | 470 | 15 | 299,578 | 13,617 | 1,019 | 32 |
| 練馬区 | 33 | 418 | 13,226 | 188,295 | 5,706 | 450 | 14 | 527,275 | 15,978 | 1,261 | 40 |
| 足立区 | 35 | 423 | 13,335 | 224,579 | 6,417 | 531 | 17 | 447,244 | 12,778 | 1,057 | 34 |
| 葛飾区 | 24 | 286 | 8,663 | 137,672 | 5,736 | 481 | 16 | 276,403 | 11,517 | 966 | 32 |
| 江戸川区 | 32 | 442 | 14,429 | 186,012 | 5,813 | 421 | 13 | 423,884 | 13,246 | 959 | 29 |
| 区計 | 365 | 4,367 | 135,401 | 2,222,935 | 6,090 | 509 | 16 | 4,440,088 | 12,165 | 1,017 | 33 |
| 八王子市 | 37 | 398 | 11,949 | 205,053 | 5,542 | 515 | 17 | 855,601 | 23,124 | 2,150 | 72 |
| 立川市 | 9 | 125 | 3,797 | 64,469 | 7,163 | 516 | 17 | 175,244 | 19,472 | 1,402 | 46 |
| 武蔵野市 | 6 | 66 | 2,035 | 38,572 | 6,429 | 584 | 19 | 98,775 | 16,463 | 1,497 | 49 |
| 三鷹市 | 7 | 107 | 3,499 | 48,741 | 6,963 | 456 | 14 | 115,336 | 16,477 | 1,078 | 33 |
| 青梅市 | 11 | 110 | 2,732 | 65,888 | 5,990 | 599 | 24 | 199,945 | 18,177 | 1,818 | 73 |
| 府中市 | 11 | 179 | 5,867 | 82,270 | 7,479 | 460 | 14 | 210,403 | 19,128 | 1,175 | 36 |
| 昭島市 | 6 | 90 | 2,595 | 34,730 | 5,788 | 386 | 13 | 114,492 | 19,082 | 1,272 | 44 |
| 調布市 | 8 | 139 | 4,445 | 51,466 | 6,433 | 370 | 12 | 170,924 | 21,366 | 1,230 | 38 |
| 町田市 | 20 | 319 | 9,769 | 147,252 | 7,363 | 462 | 15 | 395,989 | 19,799 | 1,241 | 41 |
| 小金井市 | 5 | 71 | 2,311 | 32,177 | 6,435 | 453 | 14 | 89,323 | 17,865 | 1,258 | 39 |
| 小平市 | 8 | 143 | 4,434 | 54,985 | 6,873 | 385 | 12 | 143,395 | 17,924 | 1,003 | 32 |
| 日野市 | 8 | 143 | 4,296 | 55,001 | 6,875 | 385 | 13 | 162,522 | 20,315 | 1,137 | 38 |
| 東村山市 | 8 | 111 | 3,415 | 45,220 | 5,653 | 407 | 13 | 134,166 | 16,771 | 1,209 | 39 |
| 国分寺市 | 5 | 77 | 2,405 | 25,670 | 5,134 | 333 | 11 | 74,476 | 14,895 | 967 | 31 |
| 国立市 | 3 | 43 | 1,303 | 17,883 | 5,961 | 416 | 14 | 59,564 | 19,855 | 1,385 | 46 |
| 福生市 | 3 | 38 | 1,051 | 17,778 | 5,926 | 468 | 17 | 65,472 | 21,824 | 1,723 | 62 |
| 狛江市 | 4 | 45 | 1,424 | 21,081 | 5,270 | 468 | 15 | 60,492 | 15,123 | 1,344 | 42 |
| 東大和市 | 5 | 67 | 2,052 | 26,710 | 5,342 | 399 | 13 | 92,772 | 18,554 | 1,385 | 45 |
| 清瀬市 | 5 | 61 | 1,680 | 26,347 | 5,269 | 432 | 16 | 82,612 | 16,522 | 1,354 | 49 |
| 東久留米市 | 7 | 87 | 2,531 | 40,222 | 5,746 | 462 | 16 | 121,642 | 17,377 | 1,398 | 48 |
| 武蔵村山市 | 5 | 67 | 1,844 | 28,777 | 5,755 | 430 | 16 | 83,824 | 16,765 | 1,251 | 45 |
| 多摩市 | 9 | 110 | 2,921 | 52,970 | 5,886 | 482 | 18 | 261,769 | 29,085 | 2,380 | 90 |
| 稲城市 | 6 | 73 | 2,219 | 35,724 | 5,954 | 489 | 16 | 132,217 | 22,036 | 1,811 | 60 |
| 羽村市 | 3 | 46 | 1,288 | 21,576 | 7,192 | 469 | 17 | 61,218 | 20,406 | 1,331 | 48 |
| あきる野市 | 6 | 71 | 1,975 | 31,160 | 5,193 | 439 | 16 | 125,796 | 20,966 | 1,772 | 64 |
| 西東京市 | 9 | 141 | 4,234 | 55,176 | 6,131 | 391 | 13 | 133,244 | 14,805 | 945 | 31 |
| 市計 | 214 | 2,927 | 88,071 | 1,326,898 | 6,200 | 453 | 15 | 4,221,213 | 19,725 | 1,442 | 48 |
| 瑞穂町 | 2 | 24 | 729 | 12,414 | 6,207 | 517 | 17 | 52,667 | 26,334 | 2,194 | 72 |
| 日の出町 | 2 | 19 | 499 | 10,947 | 5,474 | 576 | 22 | 49,820 | 24,910 | 2,622 | 100 |
| 檜原村 | 1 | 4 | 29 | 3,158 | 3,158 | 790 | 109 | 7,442 | 7,442 | 1,861 | 257 |
| 奥多摩町 | 1 | 4 | 72 | 3,514 | 3,514 | 879 | 49 | 15,364 | 15,364 | 3,841 | 213 |
| 郡部計 | 6 | 51 | 1,329 | 30,033 | 5,006 | 589 | 23 | 125,293 | 20,882 | 2,457 | 94 |
| 大島町 | 3 | 10 | 137 | 7,742 | 2,581 | 774 | 57 | 58,342 | 19,447 | 5,834 | 426 |
| 利島村 | - | - | - | - | - | - | - | - | - | - | - |
| 新島村 | 2 | 7 | 55 | 4,174 | 2,087 | 596 | 76 | 29,968 | 14,984 | 4,281 | 545 |
| 神津島村 | 1 | 4 | 48 | 2,110 | 2,110 | 528 | 44 | 11,037 | 11,037 | 2,759 | 230 |
| 三宅村 | 1 | 5 | 38 | 2,037 | 2,037 | 407 | 54 | 20,928 | 20,928 | 4,186 | 551 |
| 御蔵島村 | 1 | 3 | 11 | 1,398 | 1,398 | 466 | 127 | 9,084 | 9,084 | 3,028 | 826 |
| 八丈町 | 3 | 11 | 133 | 6,813 | 2,271 | 619 | 51 | 55,468 | 18,489 | 5,043 | 417 |
| 青ヶ島村 | 1 | 1 | 4 | 1,440 | 1,440 | 1,440 | 360 | 8,549 | 8,549 | 8,549 | 2,137 |
| 小笠原村 | 1 | 3 | 62 | 1,524 | 1,524 | 508 | 25 | 6,338 | 6,338 | 2,113 | 102 |
| 島部計 | 13 | 44 | 488 | 27,238 | 2,095 | 619 | 56 | 199,714 | 15,363 | 4,539 | 409 |
| 町村計 | 19 | 95 | 1,817 | 57,271 | 3,014 | 603 | 32 | 325,007 | 17,106 | 3,421 | 179 |
| 合 | 598 | 7,389 | 225,289 | 3,607,104 | 6,032 | 488 | 16 | 8,986,308 | 15,027 | 1,216 | 40 |

※学校数・学級数・児童数は、公立学校統計調査による。分校1校を含む。

※都立高校附属中学校5校及び中等教育学校(都立5校・区立1校)は含まない。

※学級数は、総数から通級指導学級を除く学級数である。

※校舎面積・校地面積は、公立学校施設台帳による。校舎面積は保有面積、校地面積は保有面積及び借用面積の合計である。

[義務教育学校]

| 区市町村名 | 学校数 校 | 学級数 学級 | 児童・生徒数 人 | 校舎 m ² | | | | 校地 m ² | | | |
|-------|----------|-----------|-------------|-------------------|-----------|------------|----------------|-------------------|-----------|------------|----------------|
| | | | | 面積 | 平均面積 | | | 面積 | 平均面積 | | |
| | | | | | 1校 当たり | 1学級 当たり | 児童・生徒 1人当たり | | 1校 当たり | 1学級 当たり | 児童・生徒 1人当たり |
| 江東区 | 1 | 38 | 1,210 | 18,646 | 18,646 | 491 | 15 | 20,184 | 20,184 | 531 | 17 |
| 品川区 | 6 | 217 | 5,928 | 79,955 | 13,326 | 368 | 13 | 97,392 | 16,232 | 449 | 16 |
| 北区 | 1 | 36 | 1,070 | 15,069 | 15,069 | 419 | 14 | 16,757 | 16,757 | 465 | 16 |
| 区計 | 8 | 291 | 8,208 | 113,670 | 14,209 | 391 | 14 | 134,333 | 16,792 | 462 | 16 |
| 八王子市 | 1 | 52 | 1,410 | 14,327 | 14,327 | 276 | 10 | 19,196 | 19,196 | 369 | 14 |
| 市計 | 1 | 52 | 1,410 | 14,327 | 14,327 | 276 | 10 | 19,196 | 19,196 | 369 | 14 |
| 利島村 | 1 | 7 | 25 | 1,516 | 1,516 | 217 | 61 | 7,155 | 7,155 | 1,022 | 286 |
| 小笠原村 | 1 | 7 | 31 | 2,494 | 2,494 | 356 | 80 | 11,296 | 11,296 | 1,614 | 364 |
| 島部計 | 2 | 14 | 56 | 4,010 | 2,005 | 286 | 72 | 18,451 | 9,226 | 1,318 | 329 |
| 合計 | 11 | 357 | 9,674 | 132,007 | 12,001 | 370 | 14 | 171,980 | 15,635 | 482 | 18 |

※学校数、学級数、児童・生徒数は、公立学校統計調査による。

※学級数は、総数から通級指導学級を除く学級数である。

※校舎面積・校地面積は、公立学校施設台帳による。校舎面積は保有面積、校地面積は保有面積と借用面積の合計である。

[幼稚園]

| 区市町村名 | 園数 園 | 学級数 学級 | 園児数 人 | 園舎 m ² | | | | 園地 m ² | | | |
|-------|---------|-----------|----------|-------------------|-----------|------------|-------------|-------------------|-----------|------------|-------------|
| | | | | 面積 | 平均面積 | | | 面積 | 平均面積 | | |
| | | | | | 1園 当たり | 1学級 当たり | 園児1人 当たり | | 1園 当たり | 1学級 当たり | 園児1人 当たり |
| 千代田区 | 8 | 27 | 483 | 9,523 | 1,190 | 353 | 20 | 4,687 | 586 | 174 | 10 |
| 中央区 | 14 | 57 | 918 | 16,843 | 1,203 | 295 | 18 | 2,277 | 163 | 40 | 2 |
| 港区 | 12 | 43 | 656 | 13,102 | 1,092 | 305 | 20 | 10,595 | 883 | 246 | 16 |
| 新宿区 | 21 | 34 | 386 | 8,632 | 411 | 254 | 22 | 1,438 | 68 | 42 | 4 |
| 文京区 | 10 | 41 | 451 | 11,007 | 1,101 | 268 | 24 | 9,743 | 974 | 238 | 22 |
| 台東区 | 10 | 29 | 373 | 5,368 | 537 | 185 | 14 | 0 | 0 | 0 | 0 |
| 墨田区 | 5 | 9 | 89 | 2,848 | 570 | 316 | 32 | 2,941 | 588 | 327 | 33 |
| 江東区 | 15 | 40 | 592 | 8,283 | 552 | 207 | 14 | 20,720 | 1,381 | 518 | 35 |
| 品川区 | 8 | 18 | 368 | 4,008 | 501 | 223 | 11 | 21,848 | 2,731 | 1,214 | 59 |
| 目黒区 | 3 | 8 | 178 | 2,278 | 759 | 285 | 13 | 3,818 | 1,273 | 477 | 21 |
| 世田谷区 | 8 | 17 | 262 | 5,835 | 729 | 343 | 22 | 13,781 | 1,723 | 811 | 53 |
| 渋谷区 | 4 | 8 | 114 | 1,888 | 472 | 236 | 17 | 1,233 | 308 | 154 | 11 |
| 中野区 | 2 | 6 | 107 | 1,260 | 630 | 210 | 12 | 2,484 | 1,242 | 414 | 23 |
| 杉並区 | 6 | 18 | 323 | 4,823 | 804 | 268 | 15 | 10,566 | 1,761 | 587 | 33 |
| 豊島区 | 3 | 6 | 39 | 1,209 | 403 | 202 | 31 | 3,267 | 1,089 | 545 | 84 |
| 北区 | 4 | 8 | 135 | 1,815 | 454 | 227 | 13 | 4,117 | 1,029 | 515 | 30 |
| 荒川区 | 6 | 17 | 235 | 5,460 | 910 | 321 | 23 | 4,172 | 695 | 245 | 18 |
| 板橋区 | 1 | 6 | 56 | 1,174 | 1,174 | 196 | 21 | 1,431 | 1,431 | 239 | 26 |
| 練馬区 | 3 | 12 | 123 | 2,976 | 992 | 248 | 24 | 6,751 | 2,250 | 563 | 55 |
| 葛飾区 | 1 | 2 | 25 | 714 | 714 | 357 | 29 | 1,253 | 1,253 | 627 | 50 |
| 江戸川区 | 1 | 2 | 51 | 1,551 | 1,551 | 776 | 30 | 4,102 | 4,102 | 2,051 | 80 |
| 区計 | 145 | 408 | 5,964 | 110,597 | 763 | 271 | 19 | 131,224 | 905 | 322 | 22 |
| 日野市 | 3 | 6 | 40 | 1,894 | 631 | 316 | 47 | 6,697 | 2,232 | 1,116 | 167 |
| 市計 | 3 | 6 | 40 | 1,894 | 631 | 316 | 47 | 6,697 | 2,232 | 1,116 | 167 |
| 合計 | 148 | 414 | 6,004 | 112,491 | 760 | 272 | 19 | 137,921 | 932 | 333 | 23 |

※園数・学級数・園児数は、公立学校統計調査による。

※幼保連携型認定こども園は除く(石浜橋場こども園(台東区)・元宿こども園(足立区)・鹿浜こども園(足立区))。

※公立幼稚園が設置されていない区市町村は除く。

※校舎面積・校地面積は、公立学校施設台帳による。校舎面積は保有面積、校地面積は保有面積及び借用面積の合計である。

[合計]

| 区分 | 学校数 校 | 学級数 学級 | 在学者数 人 | 校舎 m ² | | | | | 校地 m ² | | | |
|--------|----------|-----------|-----------|-------------------|-----------|------------|--------------|------------|-------------------|------------|--------------|-----|
| | | | | 面積 | 平均面積 | | | 面積 | 平均面積 | | | |
| | | | | | 1校 当たり | 1学級 当たり | 在学者1人 当たり | | 1校 当たり | 1学級 当たり | 在学者1人 当たり | |
| 幼稚園 | 区部 | 145 | 408 | 5,964 | 110,597 | 763 | 271 | 19 | 131,224 | 905 | 322 | 22 |
| | 市部 | 3 | 6 | 40 | 1,894 | 631 | 316 | 47 | 6,697 | 2,232 | 1,116 | 167 |
| | 計 | 148 | 414 | 6,004 | 112,491 | 760 | 272 | 19 | 137,921 | 932 | 333 | 23 |
| 小学校 | 区部 | 807 | 13,988 | 387,954 | 4,292,739 | 5,319 | 307 | 11 | 7,286,363 | 9,029 | 521 | 19 |
| | 市部 | 422 | 7,339 | 195,373 | 2,237,393 | 5,302 | 305 | 11 | 6,576,954 | 15,585 | 896 | 34 |
| | 郡部 | 11 | 118 | 2,455 | 44,248 | 4,023 | 375 | 18 | 172,832 | 15,712 | 1,465 | 70 |
| | 町村部 | 13 | 82 | 1,019 | 29,940 | 2,303 | 365 | 29 | 138,431 | 10,649 | 1,688 | 136 |
| | 計 | 24 | 200 | 3,474 | 74,188 | 3,091 | 371 | 21 | 311,263 | 12,969 | 1,556 | 90 |
| 中学校 | 区部 | 365 | 4,367 | 135,401 | 2,222,935 | 6,090 | 509 | 16 | 4,440,088 | 12,165 | 1,017 | 33 |
| | 市部 | 214 | 2,927 | 88,071 | 1,326,898 | 6,200 | 453 | 15 | 4,221,213 | 19,725 | 1,442 | 48 |
| | 郡部 | 6 | 51 | 1,329 | 30,033 | 5,006 | 589 | 23 | 125,293 | 20,882 | 2,457 | 94 |
| | 町村部 | 13 | 44 | 488 | 27,238 | 2,095 | 619 | 56 | 199,714 | 15,363 | 4,539 | 409 |
| | 計 | 19 | 95 | 1,817 | 57,271 | 3,014 | 603 | 32 | 325,007 | 17,106 | 3,421 | 179 |
| 義務教育学校 | 区部 | 8 | 291 | 8,208 | 113,670 | 14,209 | 391 | 14 | 134,333 | 16,792 | 462 | 16 |
| | 市部 | 1 | 52 | 1,410 | 14,327 | 14,327 | 276 | 10 | 19,196 | 19,196 | 369 | 14 |
| | 島部 | 2 | 14 | 56 | 4,010 | 2,005 | 286 | 72 | 18,451 | 9,226 | 1,318 | 329 |
| | 計 | 11 | 357 | 9,674 | 132,007 | 12,001 | 370 | 14 | 171,980 | 15,635 | 482 | 18 |
| 合計 | 区部 | 1,325 | 19,054 | 537,527 | 6,739,941 | 5,087 | 354 | 13 | 11,992,008 | 9,051 | 629 | 22 |
| | 市部 | 640 | 10,324 | 284,894 | 3,580,512 | 5,595 | 347 | 13 | 10,824,060 | 16,913 | 1,048 | 38 |
| | 郡部 | 17 | 169 | 3,784 | 74,281 | 4,369 | 440 | 20 | 298,125 | 17,537 | 1,764 | 79 |
| | 町村部 | 28 | 140 | 1,563 | 61,188 | 2,185 | 437 | 39 | 356,596 | 12,736 | 2,547 | 228 |
| | 計 | 45 | 309 | 5,347 | 135,469 | 3,010 | 438 | 25 | 654,721 | 14,549 | 2,119 | 122 |
| 計 | 2,010 | 29,687 | 827,768 | 10,455,922 | 5,202 | 352 | 13 | 23,470,789 | 11,677 | 791 | 28 | |

※学校数・学級数・在学者数は、公立学校統計調査による。

※都立中等教育学校附属小学校は含まない。

※都立高校附属中学校5校及び中等教育学校(都立5校・区立1校)は含まない。

※学級数は、総数から通級指導学級を除く学級数である。

※校舎面積・校地面積は、公立学校施設台帳による。校舎面積は保有面積、校地面積は保有面積及び借用地面積の合計である。

校舎の保有状況

| 区 分 | 学校数 校 | 保有面積 ㎡ | 構造別内訳 ㎡ | | | | |
|--------|----------|-----------|-----------|------------|------------|---------|---------|
| | | | 鉄筋 | 木造 | 鉄骨その他 | | |
| 小学校 | 区 部 | 807 | 4,292,739 | 4,186,382 | 3,844 | 102,513 | |
| | 市 部 | 421 | 2,237,393 | 2,164,635 | 8,338 | 64,420 | |
| | 町村部 | 郡 部 | 11 | 44,248 | 42,825 | 129 | 1,294 |
| | | 島 部 | 13 | 29,940 | 27,065 | 2,617 | 258 |
| | | 計 | 24 | 74,188 | 69,890 | 2,746 | 1,552 |
| | | 計 | 1,252 | 6,604,320 | 6,420,907 | 14,928 | 168,485 |
| 中学校 | 区 部 | 365 | 2,222,935 | 2,180,941 | 1,426 | 40,568 | |
| | 市 部 | 212 | 1,326,898 | 1,295,299 | 2,610 | 28,989 | |
| | 町村部 | 郡 部 | 6 | 30,033 | 29,350 | 0 | 683 |
| | | 島 部 | 13 | 27,238 | 26,841 | 55 | 342 |
| | | 計 | 19 | 57,271 | 56,191 | 55 | 1,025 |
| | | 計 | 596 | 3,607,104 | 3,532,431 | 4,091 | 70,582 |
| 義務教育学校 | 区 部 | 8 | 113,670 | 113,546 | 13 | 111 | |
| | 市 部 | 1 | 14,327 | 14,327 | 0 | 0 | |
| | 島 部 | 2 | 4,010 | 3,878 | 58 | 74 | |
| | 計 | 11 | 132,007 | 131,751 | 71 | 185 | |
| 合計 | 区 部 | 1,180 | 6,629,344 | 6,480,869 | 5,283 | 143,192 | |
| | 市 部 | 634 | 3,578,618 | 3,474,261 | 10,948 | 93,409 | |
| | 町村部 | 郡 部 | 17 | 74,281 | 72,175 | 129 | 1,977 |
| | | 島 部 | 28 | 61,188 | 57,784 | 2,730 | 674 |
| | | 計 | 45 | 135,469 | 129,959 | 2,859 | 2,651 |
| | | 計 | 1,859 | 10,343,431 | 10,085,089 | 19,090 | 239,252 |

※都立中等教育学校附属小学校は含まない。

※都立高校附属中学校5校及び中等教育学校(都立5校・区立1校)は含まない。

※面積データが得られていない3校(小学校1、中学校1、分校1)は学校数から除く。

※保有面積及び構造別面積は、公立学校施設台帳による。

※保有面積及び構造別内訳は、鉄筋換算面積である。

校地の保有状況

| 区 分 | 計 | 保 有 面 積 | | | | 1校当たり平均面積 m ² | | | 1人当たり平均面積 m ² | | | |
|--------|---------|------------|------------|------------|---------|--------------------------|-------|-------|--------------------------|---------|-----|-----|
| | | 所 有 | | | 借 用 | 学校数 校 | 建物敷地 | 運動場 | 児童・生徒数 人 | 建物敷地 | 運動場 | |
| | | 建物敷地 | 運動場 | その他 | | | | | | | | |
| 小学校 | 区 部 | 7,286,363 | 3,959,489 | 2,986,997 | 23,028 | 316,849 | 807 | 4,906 | 3,701 | 387,954 | 10 | 8 |
| | 市 部 | 6,576,954 | 2,971,357 | 3,011,625 | 325,985 | 267,987 | 421 | 7,058 | 7,154 | 195,373 | 15 | 15 |
| | 郡 部 | 172,832 | 63,720 | 103,803 | 0 | 5,309 | 11 | 5,793 | 9,437 | 2,455 | 26 | 42 |
| | 町 村部 | 138,431 | 50,307 | 68,486 | 2,067 | 17,571 | 13 | 3,870 | 5,268 | 1,019 | 49 | 67 |
| | 計 | 311,263 | 114,027 | 172,289 | 2,067 | 22,880 | 24 | 4,751 | 7,179 | 3,474 | 33 | 50 |
| | 計 | 14,174,580 | 7,044,873 | 6,170,911 | 351,080 | 607,716 | 1,252 | 5,627 | 4,929 | 586,801 | 12 | 11 |
| 中学校 | 区 部 | 4,440,088 | 2,215,857 | 2,092,014 | 12,066 | 120,151 | 365 | 6,071 | 5,732 | 135,401 | 16 | 15 |
| | 市 部 | 4,221,213 | 1,769,569 | 2,094,435 | 244,707 | 112,502 | 212 | 8,347 | 9,879 | 88,071 | 20 | 24 |
| | 郡 部 | 125,293 | 49,941 | 67,963 | 0 | 7,389 | 6 | 8,324 | 11,327 | 1,329 | 38 | 51 |
| | 町 村部 | 199,714 | 71,616 | 121,760 | 0 | 6,338 | 13 | 5,509 | 9,366 | 488 | 147 | 250 |
| | 計 | 325,007 | 121,557 | 189,723 | 0 | 13,727 | 19 | 6,398 | 9,985 | 1,817 | 67 | 104 |
| | 計 | 8,986,308 | 4,106,983 | 4,376,172 | 256,773 | 246,380 | 596 | 6,891 | 7,343 | 225,289 | 18 | 19 |
| 義務教育学校 | 区 部 | 134,333 | 78,382 | 54,575 | 1,376 | 0 | 8 | 9,798 | 6,822 | 8,208 | 10 | 7 |
| | 市 部 | 19,196 | 5,916 | 13,280 | 0 | 0 | 1 | 5,916 | 13,280 | 1,410 | 4 | 9 |
| | 島 部 | 18,451 | 3,257 | 6,138 | 380 | 8,676 | 2 | 1,629 | 3,069 | 56 | 58 | 110 |
| | 計 | 171,980 | 87,555 | 73,993 | 1,756 | 8,676 | 11 | 7,960 | 6,727 | 9,674 | 9 | 8 |
| 合計 | 区 部 | 11,860,784 | 6,253,728 | 5,133,586 | 36,470 | 437,000 | 1,180 | 5,300 | 4,350 | 531,563 | 12 | 10 |
| | 市 部 | 10,817,363 | 4,746,842 | 5,119,340 | 570,692 | 380,489 | 634 | 7,487 | 8,075 | 284,854 | 17 | 18 |
| | 郡 部 | 298,125 | 113,661 | 171,766 | 0 | 12,698 | 17 | 6,686 | 10,104 | 3,784 | 30 | 45 |
| | 町 村部 | 356,596 | 125,180 | 196,384 | 2,447 | 32,585 | 28 | 4,471 | 7,014 | 1,563 | 80 | 126 |
| | 計 | 654,721 | 238,841 | 368,150 | 2,447 | 45,283 | 45 | 5,308 | 8,181 | 5,347 | 45 | 69 |
| | 計 | 23,332,868 | 11,239,411 | 10,621,076 | 609,609 | 862,772 | 1,859 | 6,046 | 5,713 | 821,764 | 14 | 13 |

※都立中等教育学校附属小学校は含まない。

※都立高校附属中学校5校及び中等教育学校(都立5校・区立1校)は含まない。

※面積データが得られていない3校(小学校1、中学校1、分校1)は学校数から除く。

※保有面積は、公立学校施設台帳による。

3 運動場舗装状況

[小学校]

(学校数)

| 区市町村名 | 学校数 | 一般土舗装 | | | ダスト | クレー | オールウェー | アスファルト コンクリート | 芝生 | その他 |
|-------|-------|-------|------|-----|-----|-----|--------|------------------|----|-----|
| | | シングル | 二重混合 | 土 | | | | | | |
| 千代田区 | 8 | 0 | 0 | 0 | 0 | 0 | 4 | 0 | 1 | 3 |
| 中央区 | 17 | 0 | 0 | 0 | 1 | 0 | 14 | 0 | 0 | 2 |
| 港区 | 19 | 0 | 0 | 0 | 0 | 0 | 4 | 0 | 0 | 15 |
| 新宿区 | 29 | 0 | 0 | 0 | 2 | 0 | 7 | 0 | 3 | 17 |
| 文京区 | 20 | 0 | 1 | 0 | 0 | 0 | 0 | 0 | 0 | 19 |
| 台東区 | 19 | 0 | 0 | 0 | 0 | 0 | 19 | 0 | 0 | 0 |
| 墨田区 | 25 | 0 | 0 | 0 | 1 | 0 | 24 | 0 | 0 | 0 |
| 江東区 | 45 | 0 | 0 | 0 | 33 | 0 | 9 | 0 | 2 | 1 |
| 品川区 | 31 | 0 | 0 | 1 | 1 | 12 | 2 | 0 | 1 | 14 |
| 目黒区 | 22 | 0 | 0 | 0 | 11 | 1 | 0 | 0 | 2 | 8 |
| 大田区 | 59 | 0 | 0 | 0 | 0 | 0 | 12 | 0 | 3 | 44 |
| 世田谷区 | 61 | 0 | 0 | 0 | 58 | 0 | 3 | 0 | 0 | 0 |
| 渋谷区 | 18 | 0 | 0 | 0 | 0 | 0 | 0 | 0 | 3 | 15 |
| 中野区 | 20 | 0 | 0 | 0 | 6 | 0 | 0 | 0 | 3 | 11 |
| 杉並区 | 40 | 0 | 0 | 0 | 0 | 0 | 0 | 0 | 5 | 35 |
| 豊島区 | 22 | 0 | 0 | 0 | 0 | 0 | 20 | 0 | 1 | 1 |
| 北区 | 32 | 0 | 0 | 0 | 7 | 0 | 18 | 0 | 0 | 7 |
| 荒川区 | 24 | 0 | 0 | 0 | 5 | 0 | 7 | 0 | 5 | 7 |
| 板橋区 | 51 | 0 | 0 | 0 | 39 | 0 | 0 | 0 | 2 | 10 |
| 練馬区 | 65 | 0 | 21 | 0 | 42 | 0 | 0 | 0 | 1 | 1 |
| 足立区 | 67 | 0 | 0 | 0 | 25 | 0 | 1 | 0 | 1 | 40 |
| 葛飾区 | 48 | 0 | 0 | 0 | 0 | 0 | 0 | 0 | 2 | 46 |
| 江戸川区 | 65 | 0 | 0 | 0 | 49 | 14 | 1 | 0 | 0 | 1 |
| 区計 | 807 | 0 | 22 | 1 | 280 | 27 | 145 | 0 | 35 | 297 |
| 八王子市 | 69 | 0 | 0 | 42 | 19 | 0 | 0 | 0 | 0 | 8 |
| 立川市 | 19 | 0 | 0 | 12 | 4 | 2 | 0 | 0 | 1 | 0 |
| 武蔵野市 | 12 | 0 | 0 | 0 | 0 | 0 | 0 | 0 | 0 | 12 |
| 三鷹市 | 15 | 0 | 0 | 0 | 10 | 0 | 0 | 0 | 3 | 2 |
| 青梅市 | 17 | 0 | 0 | 7 | 8 | 0 | 0 | 0 | 1 | 1 |
| 府中市 | 22 | 0 | 0 | 0 | 16 | 0 | 0 | 0 | 5 | 1 |
| 昭島市 | 13 | 7 | 0 | 3 | 0 | 0 | 0 | 0 | 3 | 0 |
| 調布市 | 20 | 10 | 0 | 0 | 1 | 0 | 0 | 0 | 1 | 8 |
| 町田市 | 40 | 0 | 0 | 0 | 0 | 0 | 0 | 0 | 1 | 39 |
| 小金井市 | 9 | 0 | 0 | 0 | 0 | 0 | 0 | 0 | 4 | 5 |
| 小平市 | 19 | 0 | 0 | 0 | 0 | 0 | 0 | 0 | 1 | 18 |
| 日野市 | 17 | 12 | 0 | 1 | 2 | 0 | 0 | 0 | 2 | 0 |
| 東村山市 | 15 | 1 | 1 | 12 | 0 | 0 | 0 | 0 | 1 | 0 |
| 国分寺市 | 10 | 4 | 0 | 0 | 6 | 0 | 0 | 0 | 0 | 0 |
| 国立市 | 8 | 0 | 0 | 0 | 4 | 0 | 0 | 0 | 1 | 3 |
| 福生市 | 7 | 0 | 0 | 0 | 7 | 0 | 0 | 0 | 0 | 0 |
| 狛江市 | 6 | 0 | 2 | 0 | 4 | 0 | 0 | 0 | 0 | 0 |
| 東大和市 | 10 | 1 | 0 | 7 | 0 | 0 | 0 | 0 | 2 | 0 |
| 清瀬市 | 9 | 2 | 0 | 3 | 0 | 0 | 0 | 0 | 4 | 0 |
| 東久留米市 | 12 | 0 | 0 | 0 | 12 | 0 | 0 | 0 | 0 | 0 |
| 武蔵村山市 | 9 | 0 | 0 | 9 | 0 | 0 | 0 | 0 | 0 | 0 |
| 多摩市 | 17 | 0 | 0 | 12 | 4 | 0 | 0 | 0 | 1 | 0 |
| 稲城市 | 12 | 0 | 0 | 0 | 2 | 0 | 0 | 0 | 0 | 10 |
| 羽村市 | 7 | 1 | 0 | 0 | 0 | 0 | 0 | 0 | 0 | 6 |
| あきる野市 | 10 | 0 | 0 | 3 | 1 | 0 | 0 | 0 | 0 | 6 |
| 西東京市 | 18 | 0 | 0 | 13 | 0 | 0 | 0 | 0 | 5 | 0 |
| 市計 | 422 | 38 | 3 | 124 | 100 | 2 | 0 | 0 | 36 | 119 |
| 瑞穂町 | 5 | 0 | 0 | 0 | 0 | 0 | 0 | 0 | 5 | 0 |
| 日の出町 | 3 | 0 | 0 | 2 | 0 | 0 | 0 | 0 | 1 | 0 |
| 檜原村 | 1 | 0 | 0 | 1 | 0 | 0 | 0 | 0 | 0 | 0 |
| 奥多摩町 | 2 | 0 | 2 | 0 | 0 | 0 | 0 | 0 | 0 | 0 |
| 郡部計 | 11 | 0 | 2 | 3 | 0 | 0 | 0 | 0 | 6 | 0 |
| 大島町 | 3 | 0 | 0 | 2 | 0 | 0 | 0 | 0 | 1 | 0 |
| 利島村 | - | - | - | - | - | - | - | - | - | - |
| 新島村 | 2 | 0 | 0 | 0 | 0 | 0 | 0 | 0 | 2 | 0 |
| 神津島村 | 1 | 0 | 0 | 0 | 0 | 0 | 0 | 0 | 1 | 0 |
| 三宅村 | 1 | 0 | 0 | 0 | 0 | 0 | 0 | 0 | 1 | 0 |
| 御蔵島村 | 1 | 0 | 0 | 0 | 0 | 0 | 0 | 0 | 1 | 0 |
| 八丈町 | 3 | 0 | 0 | 0 | 0 | 0 | 0 | 0 | 3 | 0 |
| 青ヶ島村 | 1 | 0 | 0 | 0 | 0 | 0 | 0 | 0 | 1 | 0 |
| 小笠原村 | 1 | 0 | 0 | 0 | 0 | 0 | 0 | 0 | 1 | 0 |
| 島部計 | 13 | 0 | 0 | 2 | 0 | 0 | 0 | 0 | 11 | 0 |
| 町計 | 24 | 0 | 2 | 5 | 0 | 0 | 0 | 0 | 17 | 0 |
| 合計 | 1,253 | 38 | 27 | 130 | 380 | 29 | 145 | 0 | 88 | 416 |

※都立中等教育学校附属小学校は含まない。

※舗装状況が複数の場合は、主たる舗装を記載している。

[中学校]

(学校数)

| 区市町村名 | 学校数 | 一般土舗装 | | | ダスト | クレー | オールウェー | アスファルト コンクリート | 芝生 | その他 |
|-------|-----|-------|------|----|-----|-----|--------|------------------|----|-----|
| | | シングル | 二重混合 | 土 | | | | | | |
| 千代田区 | 3 | 0 | 0 | 0 | 0 | 1 | 2 | 0 | 0 | 0 |
| 中央区 | 5 | 0 | 0 | 0 | 0 | 2 | 0 | 1 | 0 | 0 |
| 港区 | 10 | 0 | 0 | 0 | 4 | 0 | 1 | 0 | 0 | 4 |
| 新宿区 | 10 | 0 | 0 | 0 | 0 | 9 | 0 | 0 | 0 | 1 |
| 文京区 | 10 | 0 | 4 | 0 | 0 | 0 | 2 | 0 | 0 | 4 |
| 台東区 | 7 | 0 | 0 | 0 | 0 | 0 | 7 | 0 | 0 | 0 |
| 墨田区 | 10 | 0 | 0 | 0 | 0 | 1 | 0 | 9 | 0 | 0 |
| 江東区 | 23 | 0 | 0 | 0 | 21 | 0 | 0 | 0 | 0 | 2 |
| 品川区 | 9 | 0 | 0 | 0 | 0 | 6 | 0 | 0 | 0 | 3 |
| 目黒区 | 7 | 0 | 0 | 0 | 6 | 0 | 0 | 0 | 0 | 1 |
| 大田区 | 28 | 0 | 0 | 0 | 0 | 0 | 1 | 0 | 0 | 27 |
| 世田谷区 | 29 | 0 | 0 | 0 | 0 | 29 | 0 | 0 | 0 | 0 |
| 渋谷区 | 8 | 6 | 0 | 0 | 0 | 0 | 0 | 0 | 0 | 2 |
| 中野区 | 9 | 0 | 0 | 0 | 0 | 5 | 0 | 0 | 0 | 4 |
| 杉並区 | 23 | 1 | 0 | 0 | 0 | 0 | 0 | 0 | 0 | 22 |
| 豊島区 | 8 | 0 | 0 | 0 | 0 | 3 | 4 | 0 | 0 | 1 |
| 北区 | 11 | 0 | 0 | 0 | 0 | 0 | 5 | 1 | 0 | 5 |
| 荒川区 | 10 | 0 | 0 | 0 | 0 | 4 | 1 | 2 | 0 | 3 |
| 板橋区 | 22 | 0 | 0 | 0 | 0 | 22 | 0 | 0 | 0 | 0 |
| 練馬区 | 33 | 0 | 13 | 0 | 0 | 20 | 0 | 0 | 0 | 0 |
| 足立区 | 35 | 0 | 0 | 0 | 0 | 34 | 0 | 0 | 0 | 1 |
| 葛飾区 | 24 | 0 | 0 | 0 | 0 | 0 | 0 | 0 | 0 | 24 |
| 江戸川区 | 32 | 0 | 0 | 0 | 0 | 25 | 7 | 0 | 0 | 0 |
| 区計 | 366 | 7 | 17 | 4 | 181 | 25 | 26 | 0 | 0 | 106 |
| 八王子市 | 37 | 0 | 0 | 18 | 13 | 0 | 0 | 0 | 0 | 6 |
| 立川市 | 9 | 0 | 0 | 9 | 0 | 0 | 0 | 0 | 0 | 0 |
| 武蔵野市 | 6 | 0 | 0 | 0 | 0 | 0 | 0 | 0 | 0 | 6 |
| 三鷹市 | 7 | 1 | 0 | 0 | 0 | 1 | 0 | 0 | 0 | 5 |
| 青梅市 | 11 | 0 | 0 | 2 | 8 | 0 | 0 | 0 | 0 | 1 |
| 府中市 | 11 | 0 | 0 | 0 | 0 | 8 | 0 | 0 | 0 | 3 |
| 昭島市 | 6 | 6 | 0 | 0 | 0 | 0 | 0 | 0 | 0 | 0 |
| 調布市 | 8 | 1 | 2 | 0 | 0 | 0 | 0 | 0 | 0 | 5 |
| 町田市 | 20 | 0 | 0 | 0 | 0 | 0 | 0 | 0 | 0 | 20 |
| 小金井市 | 5 | 0 | 0 | 0 | 0 | 0 | 0 | 0 | 0 | 5 |
| 小平市 | 8 | 0 | 0 | 0 | 0 | 0 | 0 | 0 | 0 | 8 |
| 日野市 | 8 | 6 | 0 | 1 | 0 | 0 | 0 | 0 | 0 | 1 |
| 東村山市 | 8 | 1 | 0 | 7 | 0 | 0 | 0 | 0 | 0 | 0 |
| 国分寺市 | 5 | 0 | 0 | 0 | 0 | 5 | 0 | 0 | 0 | 0 |
| 国立市 | 3 | 0 | 0 | 0 | 0 | 0 | 0 | 0 | 0 | 3 |
| 福生市 | 3 | 0 | 0 | 0 | 0 | 3 | 0 | 0 | 0 | 0 |
| 狛江市 | 4 | 0 | 1 | 0 | 0 | 3 | 0 | 0 | 0 | 0 |
| 東大和市 | 5 | 0 | 0 | 5 | 0 | 0 | 0 | 0 | 0 | 0 |
| 清瀬市 | 5 | 1 | 0 | 2 | 0 | 0 | 0 | 0 | 2 | 0 |
| 東久留米市 | 7 | 0 | 0 | 0 | 0 | 7 | 0 | 0 | 0 | 0 |
| 武蔵村山市 | 5 | 0 | 0 | 5 | 0 | 0 | 0 | 0 | 0 | 0 |
| 多摩市 | 9 | 0 | 0 | 7 | 2 | 0 | 0 | 0 | 0 | 0 |
| 稲城市 | 6 | 0 | 2 | 0 | 0 | 0 | 0 | 0 | 0 | 4 |
| 羽村市 | 3 | 2 | 0 | 0 | 0 | 0 | 0 | 0 | 0 | 1 |
| あきる野市 | 6 | 0 | 0 | 4 | 0 | 0 | 0 | 0 | 0 | 2 |
| 西東京市 | 9 | 0 | 0 | 9 | 0 | 0 | 0 | 0 | 0 | 0 |
| 市計 | 214 | 18 | 5 | 69 | 50 | 0 | 0 | 0 | 2 | 70 |
| 瑞穂町 | 2 | 0 | 0 | 0 | 0 | 0 | 0 | 0 | 2 | 0 |
| 日の出町 | 2 | 0 | 0 | 2 | 0 | 0 | 0 | 0 | 0 | 0 |
| 檜原村 | 1 | 0 | 0 | 1 | 0 | 0 | 0 | 0 | 0 | 0 |
| 奥多摩町 | 1 | 0 | 1 | 0 | 0 | 0 | 0 | 0 | 0 | 0 |
| 郡部計 | 6 | 0 | 1 | 3 | 0 | 0 | 0 | 0 | 2 | 0 |
| 大島町 | 3 | 0 | 0 | 2 | 0 | 0 | 0 | 0 | 1 | 0 |
| 利島村 | - | - | - | - | - | - | - | - | - | - |
| 新島村 | 2 | 0 | 0 | 0 | 0 | 0 | 0 | 0 | 2 | 0 |
| 神津島村 | 1 | 0 | 0 | 0 | 0 | 0 | 0 | 0 | 1 | 0 |
| 三宅村 | 1 | 0 | 0 | 0 | 0 | 0 | 0 | 0 | 1 | 0 |
| 御蔵島村 | 1 | 0 | 0 | 0 | 0 | 0 | 0 | 0 | 1 | 0 |
| 八丈町 | 3 | 0 | 0 | 3 | 0 | 0 | 0 | 0 | 0 | 0 |
| 青ヶ島村 | 1 | 0 | 0 | 0 | 0 | 0 | 0 | 0 | 1 | 0 |
| 小笠原村 | 1 | 0 | 0 | 0 | 0 | 0 | 0 | 0 | 1 | 0 |
| 島部計 | 13 | 0 | 0 | 5 | 0 | 0 | 0 | 0 | 8 | 0 |
| 町村計 | 19 | 0 | 1 | 8 | 0 | 0 | 0 | 0 | 10 | 0 |
| 合計 | 599 | 25 | 23 | 81 | 231 | 25 | 26 | 0 | 12 | 176 |

※都立高校附属中学校5校及び中等教育学校(都立5校)は含まない。

※改築中等の学校があるため、内訳が学校数と一致しない場合がある。

※舗装状況が複数の場合は、主たる舗装を記載している。

【義務教育学校】

(学校数)

| 区市町村名 | 学校数 | 一般土舗装 | | | ダスト | クレー | オールウェー | アスファルト コンクリート | 芝生 | その他 |
|-------|-----|-------|------|---|-----|-----|--------|------------------|----|-----|
| | | シングル | 二重混合 | 土 | | | | | | |
| 江東区 | 1 | 0 | 0 | 0 | 0 | 0 | 0 | 0 | 1 | 0 |
| 品川区 | 6 | 0 | 0 | 0 | 0 | 2 | 0 | 0 | 0 | 4 |
| 北区 | 1 | 0 | 0 | 0 | 0 | 0 | 0 | 0 | 0 | 1 |
| 区計 | 8 | 0 | 0 | 0 | 0 | 2 | 0 | 0 | 1 | 5 |
| 八王子市 | 1 | 0 | 0 | 0 | 0 | 1 | 0 | 0 | 0 | 0 |
| 市計 | 1 | 0 | 0 | 0 | 0 | 1 | 0 | 0 | 0 | 0 |
| 利島村 | 1 | 0 | 0 | 0 | 0 | 0 | 0 | 0 | 1 | 0 |
| 小笠原村 | 1 | 0 | 0 | 0 | 0 | 0 | 0 | 0 | 1 | 0 |
| 島計 | 2 | 0 | 0 | 0 | 0 | 0 | 0 | 0 | 2 | 0 |
| 合計 | 11 | 0 | 0 | 0 | 0 | 3 | 0 | 0 | 3 | 5 |

※舗装状況が複数の場合は、主たる舗装を記載している。

【幼稚園】

(園数)

| 区市町村名 | 園数 | 一般土舗装 | | | ダスト | クレー | オールウェー | アスファルト コンクリート | 芝生 | その他 |
|-------|-----|-------|------|----|-----|-----|--------|------------------|----|-----|
| | | シングル | 二重混合 | 土 | | | | | | |
| 千代田区 | 8 | 0 | 0 | 4 | 0 | 0 | 2 | 0 | 0 | 2 |
| 中央区 | 14 | 0 | 0 | 0 | 1 | 0 | 13 | 0 | 0 | 0 |
| 港区 | 12 | 0 | 0 | 0 | 0 | 8 | 3 | 0 | 1 | 0 |
| 新宿区 | 21 | 0 | 0 | 1 | 3 | 0 | 15 | 0 | 0 | 2 |
| 文京区 | 10 | 0 | 0 | 2 | 0 | 0 | 1 | 0 | 0 | 7 |
| 台東区 | 10 | 0 | 0 | 0 | 0 | 0 | 10 | 0 | 0 | 0 |
| 墨田区 | 5 | 0 | 0 | 0 | 0 | 0 | 5 | 0 | 0 | 0 |
| 江東区 | 15 | 0 | 0 | 0 | 14 | 0 | 0 | 0 | 1 | 0 |
| 品川区 | 8 | 0 | 0 | 0 | 1 | 2 | 1 | 0 | 0 | 4 |
| 目黒区 | 3 | 0 | 0 | 0 | 3 | 0 | 0 | 0 | 0 | 0 |
| 世田谷区 | 8 | 0 | 0 | 0 | 8 | 0 | 0 | 0 | 0 | 0 |
| 渋谷区 | 4 | 0 | 0 | 3 | 0 | 0 | 0 | 0 | 0 | 1 |
| 中野区 | 2 | 0 | 0 | 0 | 1 | 0 | 0 | 0 | 0 | 1 |
| 杉並区 | 6 | 0 | 0 | 0 | 0 | 0 | 0 | 0 | 0 | 6 |
| 豊島区 | 3 | 0 | 0 | 0 | 2 | 0 | 1 | 0 | 0 | 0 |
| 北区 | 4 | 0 | 0 | 4 | 0 | 0 | 0 | 0 | 0 | 0 |
| 荒川区 | 6 | 0 | 0 | 0 | 4 | 0 | 0 | 0 | 0 | 2 |
| 板橋区 | 1 | 0 | 0 | 0 | 1 | 0 | 0 | 0 | 0 | 0 |
| 練馬区 | 3 | 0 | 0 | 0 | 0 | 3 | 0 | 0 | 0 | 0 |
| 葛飾区 | 1 | 0 | 0 | 0 | 0 | 0 | 0 | 0 | 1 | 0 |
| 江戸川区 | 1 | 0 | 0 | 0 | 1 | 0 | 0 | 0 | 0 | 0 |
| 区計 | 145 | 0 | 0 | 14 | 39 | 13 | 51 | 0 | 3 | 25 |
| 日野市 | 3 | 3 | 0 | 0 | 0 | 0 | 0 | 0 | 0 | 0 |
| 市計 | 3 | 3 | 0 | 0 | 0 | 0 | 0 | 0 | 0 | 0 |
| 合計 | 148 | 3 | 0 | 14 | 39 | 13 | 51 | 0 | 3 | 25 |

※幼保連携型こども園は除く。

※公立幼稚園が設置されていない区市町村を除く。

※舗装状況が複数の場合は、主たる舗装を記載している。

4 鉄筋校舎保有状況(小・中学校)

| 区市町村名 | S40年度以前 | | S41～S50年度 | | S51～S60年度 | | S61～S63年度 | | H1～H10年度 | | H11～H20年度 | | H21～H30年度 | | R1～R7年度 | |
|-------|---------|---------|-----------|-----------|-----------|-----------|-----------|---------|----------|---------|-----------|---------|-----------|-----------|---------|---------|
| | (棟) | (㎡) | (棟) | (㎡) | (棟) | (㎡) | (棟) | (㎡) | (棟) | (㎡) | (棟) | (㎡) | (棟) | (㎡) | (棟) | (㎡) |
| 千代田区 | 1 | 1,225 | 2 | 5,376 | 1 | 7,490 | 1 | 3,773 | 2 | 14,261 | 1 | 6,640 | 6 | 19,628 | 1 | 8,551 |
| 中央区 | 3 | 6,920 | 5 | 12,892 | 7 | 16,879 | 8 | 28,004 | 10 | 29,955 | 0 | 0 | 8 | 35,877 | 8 | 37,818 |
| 港区 | 1 | 4,901 | 3 | 3,978 | 15 | 41,109 | 4 | 8,260 | 13 | 42,414 | 5 | 6,692 | 10 | 48,031 | 5 | 33,988 |
| 新宿区 | 40 | 44,068 | 57 | 53,589 | 23 | 16,989 | 4 | 8,215 | 8 | 19,241 | 7 | 19,887 | 2 | 13,468 | 0 | 0 |
| 文京区 | 31 | 33,926 | 31 | 35,398 | 9 | 16,225 | 2 | 2,751 | 6 | 21,652 | 3 | 14,132 | 4 | 12,056 | 6 | 9,386 |
| 台東区 | 5 | 12,464 | 12 | 21,515 | 14 | 54,939 | 3 | 12,662 | 4 | 15,426 | 0 | 0 | 1 | 7,390 | 1 | 739 |
| 墨田区 | 7 | 13,004 | 53 | 75,176 | 16 | 23,862 | 2 | 3,879 | 5 | 1,794 | 6 | 24,301 | 8 | 29,549 | 1 | 1,765 |
| 江東区 | 1 | 1,165 | 59 | 95,525 | 38 | 98,461 | 7 | 18,454 | 6 | 22,711 | 13 | 53,662 | 29 | 84,027 | 16 | 32,712 |
| 品川区 | 23 | 26,840 | 75 | 71,737 | 21 | 18,996 | 1 | 188 | 2 | 5,962 | 12 | 50,272 | 23 | 75,275 | 11 | 35,297 |
| 目黒区 | 29 | 30,687 | 62 | 62,991 | 29 | 21,828 | 2 | 207 | 2 | 4,806 | 4 | 13,306 | 3 | 10,440 | 0 | 0 |
| 大田区 | 64 | 66,300 | 222 | 212,434 | 86 | 74,782 | 7 | 18,225 | 13 | 21,589 | 5 | 9,325 | 11 | 42,716 | 9 | 26,541 |
| 世田谷区 | 39 | 41,318 | 167 | 195,923 | 62 | 54,366 | 5 | 1,393 | 17 | 33,571 | 25 | 50,099 | 37 | 116,414 | 7 | 26,568 |
| 渋谷区 | 35 | 35,415 | 51 | 57,080 | 10 | 11,367 | 0 | 0 | 0 | 0 | 3 | 8,523 | 3 | 12,807 | 1 | 332 |
| 中野区 | 37 | 37,996 | 48 | 50,241 | 20 | 27,930 | 0 | 0 | 1 | 2,043 | 0 | 0 | 6 | 11,049 | 17 | 53,072 |
| 杉並区 | 25 | 27,543 | 108 | 120,315 | 50 | 47,415 | 0 | 0 | 14 | 33,136 | 9 | 30,675 | 12 | 43,826 | 9 | 29,046 |
| 豊島区 | 26 | 23,435 | 54 | 49,833 | 6 | 4,105 | 0 | 0 | 0 | 0 | 7 | 19,324 | 8 | 31,983 | 3 | 13,689 |
| 北区 | 20 | 18,473 | 102 | 89,741 | 9 | 4,943 | 0 | 0 | 0 | 0 | 10 | 27,158 | 24 | 60,299 | 14 | 37,290 |
| 荒川区 | 31 | 39,998 | 53 | 54,922 | 7 | 11,854 | 2 | 1,112 | 5 | 24,671 | 4 | 22,261 | 3 | 17,513 | 0 | 0 |
| 板橋区 | 49 | 56,058 | 135 | 188,839 | 62 | 56,612 | 3 | 1,047 | 3 | 895 | 6 | 13,065 | 15 | 40,487 | 3 | 13,540 |
| 練馬区 | 64 | 65,107 | 198 | 236,398 | 57 | 95,984 | 12 | 16,698 | 5 | 6,607 | 4 | 9,393 | 10 | 36,516 | 8 | 26,426 |
| 足立区 | 46 | 57,257 | 222 | 224,772 | 71 | 107,161 | 2 | 7,244 | 3 | 18,762 | 13 | 34,201 | 19 | 81,818 | 7 | 47,569 |
| 葛飾区 | 41 | 39,432 | 166 | 191,835 | 52 | 62,029 | 0 | 0 | 1 | 658 | 1 | 184 | 2 | 7,732 | 7 | 36,766 |
| 江戸川区 | 17 | 19,735 | 137 | 188,033 | 56 | 104,741 | 8 | 15,409 | 8 | 15,936 | 3 | 5,858 | 20 | 71,747 | 15 | 70,562 |
| 区計 | 635 | 703,267 | 2,022 | 2,298,543 | 721 | 980,067 | 73 | 147,521 | 128 | 336,090 | 141 | 418,958 | 264 | 910,648 | 149 | 541,657 |
| 八王子市 | 10 | 9,509 | 150 | 205,289 | 121 | 163,131 | 11 | 11,238 | 75 | 73,886 | 16 | 31,908 | 12 | 22,677 | 2 | 14,091 |
| 立川市 | 35 | 48,349 | 51 | 65,940 | 20 | 33,574 | 1 | 257 | 2 | 1,791 | 1 | 346 | 1 | 7,221 | 3 | 10,246 |
| 武蔵野市 | 0 | 0 | 15 | 50,931 | 7 | 25,715 | 2 | 817 | 5 | 8,381 | 4 | 12,244 | 2 | 1,865 | 1 | 7,595 |
| 三鷹市 | 1 | 1,777 | 43 | 78,903 | 9 | 19,213 | 0 | 0 | 2 | 7,127 | 1 | 7,230 | 4 | 11,390 | 0 | 0 |
| 青梅市 | 0 | 0 | 51 | 85,847 | 37 | 58,452 | 1 | 386 | 3 | 1,990 | 0 | 0 | 4 | 7,330 | 0 | 0 |
| 府中市 | 7 | 10,753 | 52 | 82,141 | 34 | 44,865 | 3 | 4,973 | 8 | 9,580 | 2 | 9,299 | 5 | 14,079 | 8 | 35,465 |
| 昭島市 | 19 | 22,024 | 29 | 34,002 | 20 | 30,516 | 0 | 0 | 1 | 1,162 | 0 | 0 | 3 | 1,474 | 0 | 0 |
| 調布市 | 11 | 12,049 | 43 | 76,520 | 31 | 48,993 | 0 | 0 | 2 | 1,524 | 4 | 8,186 | 12 | 7,987 | 2 | 858 |
| 町田市 | 4 | 5,989 | 94 | 125,811 | 92 | 165,285 | 2 | 1,941 | 5 | 2,048 | 16 | 28,894 | 6 | 24,794 | 3 | 11,501 |
| 小金井市 | 10 | 11,041 | 36 | 39,154 | 24 | 28,806 | 0 | 0 | 0 | 0 | 1 | 782 | 0 | 0 | 0 | 0 |
| 小平市 | 5 | 5,373 | 79 | 76,629 | 42 | 52,335 | 1 | 851 | 3 | 8,538 | 2 | 1,486 | 3 | 3,877 | 1 | 1,435 |
| 日野市 | 12 | 14,348 | 31 | 49,333 | 34 | 46,872 | 2 | 630 | 5 | 6,029 | 10 | 11,808 | 3 | 10,361 | 1 | 2,251 |
| 東村山市 | 5 | 5,508 | 46 | 56,044 | 27 | 52,766 | 5 | 7,756 | 1 | 190 | 0 | 0 | 0 | 0 | 0 | 0 |
| 国分寺市 | 8 | 6,594 | 25 | 45,275 | 5 | 9,385 | 0 | 0 | 0 | 0 | 3 | 8,469 | 0 | 0 | 4 | 3,587 |
| 国立市 | 6 | 8,584 | 25 | 35,365 | 7 | 9,162 | 0 | 0 | 0 | 0 | 0 | 0 | 0 | 0 | 1 | 5,754 |
| 福生市 | 11 | 14,636 | 20 | 20,160 | 16 | 8,846 | 2 | 754 | 1 | 217 | 4 | 1,400 | 0 | 0 | 2 | 1,056 |
| 狛江市 | 3 | 3,203 | 22 | 22,203 | 10 | 11,909 | 1 | 5,405 | 0 | 0 | 2 | 7,667 | 1 | 300 | 1 | 284 |
| 東大和市 | 3 | 5,240 | 33 | 48,767 | 6 | 14,760 | 0 | 0 | 0 | 0 | 1 | 1,059 | 1 | 863 | 0 | 0 |
| 清瀬市 | 7 | 6,313 | 22 | 39,837 | 16 | 15,225 | 1 | 334 | 2 | 1,296 | 1 | 352 | 2 | 2,242 | 0 | 0 |
| 東久留米市 | 6 | 8,419 | 52 | 57,106 | 21 | 30,076 | 0 | 0 | 1 | 1,368 | 0 | 0 | 1 | 980 | 0 | 0 |
| 武蔵村山市 | 7 | 9,914 | 22 | 34,301 | 13 | 22,343 | 0 | 0 | 0 | 0 | 1 | 341 | 1 | 3,824 | 0 | 0 |
| 多摩市 | 1 | 1,824 | 24 | 39,311 | 26 | 57,937 | 11 | 13,655 | 11 | 5,652 | 4 | 7,829 | 5 | 8,596 | 0 | 0 |
| 稲城市 | 0 | 0 | 22 | 31,018 | 15 | 16,689 | 10 | 9,151 | 16 | 20,846 | 2 | 1,447 | 6 | 12,333 | 1 | 542 |
| 羽村市 | 5 | 4,260 | 14 | 15,977 | 17 | 24,457 | 3 | 4,341 | 3 | 1,962 | 0 | 0 | 0 | 0 | 0 | 0 |
| あきる野市 | 6 | 6,713 | 20 | 36,074 | 16 | 23,489 | 0 | 0 | 0 | 0 | 0 | 0 | 0 | 0 | 0 | 0 |
| 西東京市 | 2 | 3,541 | 36 | 56,530 | 25 | 49,352 | 0 | 0 | 3 | 5,150 | 4 | 20,240 | 3 | 8,112 | 2 | 8,590 |
| 市計 | 184 | 225,961 | 1,057 | 1,508,468 | 691 | 1,064,153 | 56 | 62,489 | 149 | 158,737 | 79 | 160,987 | 75 | 150,305 | 32 | 103,255 |
| 瑞穂町 | 10 | 9,919 | 9 | 10,128 | 13 | 7,779 | 2 | 1,037 | 2 | 891 | 1 | 210 | 0 | 0 | 0 | 0 |
| 日の出町 | 0 | 0 | 0 | 0 | 8 | 17,692 | 3 | 5,407 | 2 | 1,911 | 0 | 0 | 0 | 0 | 0 | 0 |
| 檜原村 | 0 | 0 | 0 | 0 | 3 | 5,420 | 0 | 0 | 0 | 0 | 0 | 0 | 0 | 0 | 0 | 0 |
| 奥多摩町 | 0 | 0 | 5 | 6,350 | 1 | 3,437 | 0 | 0 | 0 | 0 | 0 | 0 | 0 | 0 | 0 | 0 |
| 郡部計 | 10 | 9,919 | 14 | 16,478 | 25 | 34,328 | 5 | 6,444 | 4 | 2,802 | 1 | 210 | 0 | 0 | 0 | 0 |
| 大島町 | 0 | 0 | 11 | 4,260 | 9 | 6,379 | 0 | 0 | 0 | 0 | 3 | 3,443 | 0 | 0 | 0 | 0 |
| 利島村 | 0 | 0 | 2 | 794 | 1 | 173 | 0 | 0 | 2 | 404 | 0 | 0 | 0 | 0 | 0 | 0 |
| 新島村 | 0 | 0 | 3 | 2,129 | 3 | 2,380 | 0 | 0 | 0 | 0 | 0 | 0 | 2 | 3,014 | 0 | 0 |
| 神津島村 | 2 | 1,619 | 1 | 1,545 | 1 | 165 | 1 | 431 | 1 | 387 | 0 | 0 | 0 | 0 | 0 | 0 |
| 三宅村 | 0 | 0 | 4 | 3,209 | 1 | 447 | 0 | 0 | 0 | 0 | 1 | 242 | 0 | 0 | 0 | 0 |
| 御蔵島村 | 0 | 0 | 0 | 0 | 0 | 0 | 0 | 0 | 0 | 0 | 2 | 2,610 | 0 | 0 | 0 | 0 |
| 八丈町 | 0 | 0 | 0 | 0 | 3 | 4,859 | 2 | 3,980 | 3 | 4,247 | 1 | 2,179 | 0 | 0 | 0 | 0 |
| 青ヶ島村 | 0 | 0 | 0 | 0 | 0 | 0 | 0 | 0 | 3 | 2,506 | 0 | 0 | 0 | 0 | 0 | 0 |
| 小笠原村 | 0 | 0 | 2 | 2,302 | 1 | 308 | 1 | 312 | 0 | 0 | 2 | 2,396 | 0 | 0 | 0 | 0 |
| 島計 | 2 | 1,619 | 23 | 14,239 | 19 | 14,711 | 4 | 4,723 | 9 | 7,544 | 9 | 10,870 | 2 | 3,014 | 0 | 0 |
| 町村計 | 12 | 11,538 | 37 | 30,717 | 44 | 49,039 | 9 | 11,167 | 13 | 10,346 | 10 | 11,080 | 2 | 3,014 | 0 | 0 |
| 合計 | 831 | 940,766 | 3,116 | 3,837,728 | 1,456 | 2,093,259 | 138 | 221,177 | 290 | 505,173 | 230 | 591,025 | 341 | 1,063,967 | 181 | 644,912 |

※令和7年5月1日現在の校舎の保有状況

※都立中等教育学校附属小学校は含まない。

※都立高校附属中学校5校及び中等教育学校(都立5校、区立1校)は含まない。

※面積データが得られていない3校(小学校1、中学校1、分校1)は学校数から除く。

※区市町村立の特別支援学校は除く。

※教室管理室のある100㎡以上の建物

5 特色ある学校施設の紹介

| 施設 | 番号 | 項目 | 学校数(校) | | | 区市町村別内訳 | | | | | | | | | | | | | | | | | | | | |
|-------------|----|------------------------|--------|-----|----|---------|-----|------|-----|------|-----|-----|---|-----|------|-----|------|-----|-----|---|----|----|----|----|-----|----|
| | | | 小学校 | 中学校 | 義務 | 小 | 中 | 義 | 小 | 中 | 義 | 小 | 中 | 義 | 小 | 中 | 義 | | | | | | | | | |
| 校 | 1 | 多目的スペースを保有している学校 | 215 | 109 | 7 | 小 | 22区 | 158校 | 16市 | 49校 | 5町村 | 8校 | 中 | 21区 | 81校 | 12市 | 21校 | 6町村 | 7校 | 義 | 2区 | 5校 | 1市 | 1校 | 1町村 | 1校 |
| | 2 | 全館冷房をしている学校 | 180 | 96 | 3 | 小 | 14区 | 132校 | 10市 | 38校 | 6町村 | 10校 | 中 | 15区 | 74校 | 6市 | 15校 | 6町村 | 7校 | 義 | 1区 | 1校 | 0市 | 0校 | 2町村 | 2校 |
| | 3 | 普通教室を冷房している(一部を含む。)学校 | 1,073 | 502 | 9 | 小 | 21区 | 675校 | 23市 | 383校 | 7町村 | 15校 | 中 | 21区 | 292校 | 23市 | 197校 | 7町村 | 13校 | 義 | 3区 | 7校 | 1市 | 1校 | 1町村 | 1校 |
| | 4 | 特別教室を冷房している学校 | 1,073 | 502 | 9 | 小 | 21区 | 675校 | 23市 | 383校 | 7町村 | 15校 | 中 | 21区 | 292校 | 23市 | 197校 | 7町村 | 13校 | 義 | 3区 | 7校 | 1市 | 1校 | 1町村 | 1校 |
| | 5 | 管理諸室を冷房している学校 | 1,073 | 502 | 9 | 小 | 21区 | 675校 | 23市 | 383校 | 7町村 | 15校 | 中 | 21区 | 292校 | 23市 | 197校 | 7町村 | 13校 | 義 | 3区 | 7校 | 1市 | 1校 | 1町村 | 1校 |
| | 6 | その他を冷房している学校 | 671 | 289 | 7 | 小 | 17区 | 565校 | 12市 | 101校 | 3町村 | 5校 | 中 | 17区 | 244校 | 8市 | 42校 | 3町村 | 3校 | 義 | 2区 | 6校 | 0市 | 0校 | 1町村 | 1校 |
| | 7 | 4階建以上の学校 -小学校・義務教育学校- | 600 | | 6 | 小 | 23区 | 401校 | 26市 | 197校 | 2町村 | 2校 | 義 | 3区 | 5校 | 1市 | 1校 | 0町村 | 0校 | | | | | | | |
| | 8 | 5階建以上の学校 -中学校・義務教育学校- | | 61 | 5 | 中 | 19区 | 57校 | 3市 | 3校 | 1町村 | 1校 | 義 | 3区 | 5校 | 0市 | 0校 | 0町村 | 0校 | | | | | | | |
| | 9 | クラブハウスを保有している学校 | 10 | 12 | 0 | 小 | 4区 | 7校 | 3市 | 3校 | 0町村 | 0校 | 中 | 4区 | 12校 | 0市 | 0校 | 0町村 | 0校 | 義 | 0区 | 0校 | 0市 | 0校 | 0町村 | 0校 |
| | 10 | 地域・学校連携施設を保有している学校 | 10 | 11 | 1 | 小 | 3区 | 7校 | 3市 | 3校 | 0町村 | 0校 | 中 | 5区 | 10校 | 1市 | 1校 | 0町村 | 0校 | 義 | 0区 | 0校 | 1市 | 1校 | 0町村 | 0校 |
| 舎 | 11 | 校舎と重層になっている学校 | 354 | 129 | 9 | 小 | 23区 | 323校 | 12市 | 29校 | 2町村 | 2校 | 中 | 20区 | 103校 | 10市 | 25校 | 1町村 | 1校 | 義 | 3区 | 8校 | 1市 | 1校 | 0町村 | 0校 |
| | 12 | プールと重層になっている学校 | 81 | 74 | 3 | 小 | 19区 | 72校 | 9市 | 9校 | 0町村 | 0校 | 中 | 19区 | 53校 | 13市 | 20校 | 1町村 | 1校 | 義 | 3区 | 3校 | 0市 | 0校 | 0町村 | 0校 |
| | 13 | 格技室と重層になっている中学校・義務教育学校 | | 95 | 4 | 中 | 16区 | 78校 | 5市 | 16校 | 1町村 | 1校 | 義 | 1区 | 4校 | 0市 | 0校 | 0町村 | 0校 | | | | | | | |
| | 14 | 全館暖房をしている学校 | 974 | 476 | 9 | 小 | 22区 | 695校 | 19市 | 276校 | 2町村 | 3校 | 中 | 22区 | 313校 | 20市 | 162校 | 1町村 | 1校 | 義 | 3区 | 8校 | 0市 | 0校 | 1町村 | 1校 |
| | 15 | 全館冷房をしている学校 | 974 | 476 | 9 | 小 | 22区 | 695校 | 19市 | 276校 | 2町村 | 3校 | 中 | 22区 | 313校 | 20市 | 162校 | 1町村 | 1校 | 義 | 3区 | 8校 | 0市 | 0校 | 1町村 | 1校 |
| | 16 | クラブハウスを保有している学校 | 37 | 52 | 0 | 小 | 7区 | 30校 | 4市 | 7校 | 0町村 | 0校 | 中 | 7区 | 31校 | 7市 | 21校 | 0町村 | 0校 | 義 | 0区 | 0校 | 0市 | 0校 | 0町村 | 0校 |
| | 17 | 地域・学校連携施設を保有している学校 | 12 | 6 | 1 | 小 | 6区 | 10校 | 1市 | 1校 | 1町村 | 1校 | 中 | 4区 | 4校 | 1市 | 1校 | 1町村 | 1校 | 義 | 0区 | 0校 | 1市 | 1校 | 0町村 | 0校 |
| | 18 | 第二体育館を保有している学校 | 10 | 45 | 3 | 小 | 5区 | 9校 | 1市 | 1校 | 0町村 | 0校 | 中 | 7区 | 32校 | 2市 | 13校 | 0町村 | 0校 | 義 | 2区 | 2校 | 1市 | 1校 | 0町村 | 0校 |
| プ ー ル | 19 | 校舎と重層になっている学校 | 302 | 156 | 6 | 小 | 23区 | 277校 | 12市 | 25校 | 0町村 | 0校 | 中 | 22区 | 137校 | 9市 | 19校 | 0町村 | 0校 | 義 | 2区 | 5校 | 1市 | 1校 | 0町村 | 0校 |
| | 20 | 温水プールのある学校 | 27 | 29 | 4 | 小 | 8区 | 26校 | 1市 | 1校 | 0町村 | 0校 | 中 | 10区 | 23校 | 2市 | 4校 | 2町村 | 2校 | 義 | 1区 | 4校 | 0市 | 0校 | 0町村 | 0校 |
| | 21 | 屋根掛けプールのある学校 | 33 | 21 | 9 | 小 | 11区 | 30校 | 1市 | 1校 | 2町村 | 2校 | 中 | 11区 | 16校 | 5市 | 5校 | 0町村 | 0校 | 義 | 3区 | 8校 | 1市 | 1校 | 0町村 | 0校 |

| 施設 | 番号 | 項目 | 学校数(校) | | | 区市町村別内訳 | | | | | | |
|-----|-----------------------|--------------------------------------|--------|-----|-----|---------|------|------|------|------|-----|-----|
| | | | 小学校 | 中学校 | 義務 | 中義 | 小 | 中 | 義 | 区 | 市 | 町村 |
| プール | 22 | 50mプールのある中学校・義務教育学校 | | 1 | 0 | 中義 | 1区 | 1校 | 0市 | 0校 | 0町村 | 0校 |
| | | | | | | 小 | 0区 | 0校 | 0市 | 0校 | 0町村 | 0校 |
| | 23 | 幼児用プールのある学校 | 109 | 1 | 0 | 中義 | 10区 | 36校 | 8市 | 64校 | 5町村 | 9校 |
| | | | | | 小 | 0区 | 0校 | 0市 | 0校 | 1町村 | 1校 | |
| | | | | | 中義 | 0区 | 0校 | 0市 | 0校 | 0町村 | 0校 | |
| | 24 | その他特色のあるプールのある学校 | 25 | 4 | 7 | 小 | 5区 | 17校 | 4市 | 7校 | 1町村 | 1校 |
| | | | | | 中 | 3区 | 3校 | 1市 | 1校 | 0町村 | 0校 | |
| | | | | | 義 | 1区 | 6校 | 1市 | 1校 | 0町村 | 0校 | |
| その他 | 25 | 他の施設と複合している学校 併設幼稚園・学童保育所以外 | 94 | 23 | 4 | 小 | 20区 | 63校 | 11市 | 31校 | 0町村 | 0校 |
| | | | | | 中 | 14区 | 22校 | 1市 | 1校 | 7町村 | 0校 | |
| | | | | | 義 | 1区 | 3校 | 1市 | 1校 | 0町村 | 0校 | |
| | 26 | 環境を考慮した施設整備を行った学校 | 1,156 | 534 | 10 | 小 | 23区 | 752校 | 26市 | 394校 | 7町村 | 10校 |
| | | | | | 中 | 23区 | 339校 | 24市 | 188校 | 6町村 | 7校 | |
| | | | | | 義 | 3区 | 8校 | 1市 | 1校 | 1町村 | 1校 | |
| | 27 | バリアフリー設備の整備を行った学校 | 1,240 | 594 | 11 | 小 | 23区 | 798校 | 26市 | 421校 | 9町村 | 21校 |
| | | | | | 中 | 23区 | 365校 | 26市 | 213校 | 9町村 | 16校 | |
| | | | | | 義 | 3区 | 8校 | 1市 | 1校 | 2町村 | 2校 | |
| | 28 | 屋外教育環境整備を行った学校 | 201 | 83 | 1 | 小 | 19区 | 141校 | 17市 | 60校 | 0町村 | 0校 |
| | | | | | 中 | 15区 | 55校 | 11市 | 28校 | 0町村 | 0校 | |
| | | | | | 義 | 0区 | 0校 | 1市 | 1校 | 0町村 | 0校 | |
| | 29 | 木の教育環境整備を行った学校 ※旧木の研修交流施設整備事業を含む。 | 2 | 52 | 0 | 小 | 0区 | 0校 | 2市 | 2校 | 0町村 | 0校 |
| | | | | | 中 | 1区 | 14校 | 4市 | 37校 | 1町村 | 1校 | |
| | | | | | 義 | 0区 | 0校 | 0市 | 0校 | 0町村 | 0校 | |
| | 30 | カウンセリング室、教育相談室を保有している学校 | 1,131 | 585 | 10 | 小 | 23区 | 745校 | 26市 | 370校 | 8町村 | 16校 |
| | | | | | 中 | 23区 | 369校 | 26市 | 200校 | 9町村 | 16校 | |
| | | | | | 義 | 2区 | 7校 | 1市 | 1校 | 2町村 | 2校 | |
| | 31 | 講堂を保有している学校 | 18 | 7 | 0 | 小 | 2区 | 2校 | 4市 | 11校 | 1町村 | 5校 |
| | | | | | 中 | 0区 | 0校 | 3市 | 5校 | 1町村 | 2校 | |
| | | | | 義 | 0区 | 0校 | 0市 | 0校 | 0町村 | 0校 | | |
| 32 | セミナーハウスを保有している学校 | 1 | 2 | 0 | 小 | 0区 | 0校 | 0市 | 0校 | 1町村 | 1校 | |
| | | | | 中 | 1区 | 2校 | 0市 | 0校 | 0町村 | 0校 | | |
| | | | | 義 | 0区 | 0校 | 0市 | 0校 | 0町村 | 0校 | | |
| 33 | コンピュータ教室を保有している学校 | 250 | 272 | 7 | 小 | 15区 | 179校 | 15市 | 57校 | 7町村 | 14校 | |
| | | | | 中 | 20区 | 208校 | 18市 | 54校 | 6町村 | 10校 | | |
| | | | | 義 | 1区 | 6校 | 0市 | 0校 | 1町村 | 1校 | | |
| 34 | LL教室を保有している学校 | 4 | 15 | 0 | 小 | 1区 | 3校 | 0市 | 0校 | 1町村 | 1校 | |
| | | | | 中 | 2区 | 13校 | 1市 | 2校 | 0町村 | 0校 | | |
| | | | | 義 | 0区 | 0校 | 0市 | 0校 | 0町村 | 0校 | | |
| 35 | 校内LAN整備をしている学校 | 1,250 | 595 | 11 | 小 | 23区 | 806校 | 26市 | 421校 | 11町村 | 23校 | |
| | | | | 中 | 23区 | 366校 | 26市 | 211校 | 11町村 | 18校 | | |
| | | | | 義 | 3区 | 8校 | 1市 | 1校 | 2町村 | 2校 | | |
| 36 | ランチルームを保有している学校 | 407 | 92 | 4 | 小 | 22区 | 277校 | 20市 | 126校 | 4町村 | 4校 | |
| | | | | 中 | 18区 | 82校 | 1市 | 8校 | 2町村 | 2校 | | |
| | | | | 義 | 2区 | 4校 | 0市 | 0校 | 0町村 | 0校 | | |
| 37 | 国旗掲揚塔を備えている学校 | 1,243 | 586 | 11 | 小 | 23区 | 802校 | 26市 | 421校 | 10町村 | 20校 | |
| | | | | 中 | 23区 | 364校 | 26市 | 208校 | 9町村 | 14校 | | |
| | | | | 義 | 3区 | 8校 | 1市 | 1校 | 2町村 | 2校 | | |
| 38 | 強化ガラスを使用している学校 | 1,197 | 569 | 11 | 小 | 23区 | 789校 | 25市 | 401校 | 6町村 | 7校 | |
| | | | | 中 | 23区 | 364校 | 25市 | 199校 | 6町村 | 6校 | | |
| | | | | 義 | 3区 | 8校 | 1市 | 1校 | 2町村 | 2校 | | |
| 39 | 窓ガラスに飛散防止フィルムを貼っている学校 | 924 | 433 | 9 | 小 | 19区 | 553校 | 25市 | 353校 | 9町村 | 18校 | |
| | | | | 中 | 18区 | 244校 | 23市 | 178校 | 7町村 | 11校 | | |
| | | | | 義 | 3区 | 8校 | 1市 | 1校 | 0町村 | 0校 | | |
| 40 | 災害備蓄倉庫のある学校 | 1,220 | 589 | 10 | 小 | 23区 | 805校 | 26市 | 402校 | 7町村 | 13校 | |
| | | | | 中 | 23区 | 366校 | 26市 | 204校 | 8町村 | 19校 | | |
| | | | | 義 | 3区 | 8校 | 1市 | 1校 | 1町村 | 1校 | | |

※7における義務教育学校は前期課程のみ。

※8、13、22における義務教育学校は後期課程のみ。

6 他の施設と複合している学校

| 区市町村名 | 学校名 | 校舎保有面積 | 複合している施設名 | 複合している施設の面積 |
|-------------|----------|-----------------------|------------|----------------------|
| 千代田区 (5) | 麹町小学校 | 6,640 m ² | 図書館等公施設 | 1,459 m ² |
| | 富士見小学校 | 6,334 m ² | 保育園・児童福祉施設 | 4,044 m ² |
| | 千代田小学校 | 7,459 m ² | 保育園・児童福祉施設 | 2,412 m ² |
| | 昌平小学校 | 6,802 m ² | 保育園・児童福祉施設 | 2,215 m ² |
| | 和泉小学校 | 3,773 m ² | 図書館等公施設 | 3,395 m ² |
| 中央区 (5) | 明正小学校 | 8,277 m ² | 保育園・児童福祉施設 | 1,897 m ² |
| | 日本橋小学校 | 8,410 m ² | 図書館等公施設 | 8,804 m ² |
| | 阪本小学校 | 12,344 m ² | その他 | 832 m ² |
| | 月島第三小学校 | 11,796 m ² | 図書館等公施設 | 2,967 m ² |
| | 晴海中学校 | 12,536 m ² | その他 | 8,274 m ² |
| 港区 (1) | 東町小学校 | 3,978 m ² | 保育園・児童福祉施設 | 387 m ² |
| 新宿区 (3) | 江戸川小学校 | 3,304 m ² | 保育園・児童福祉施設 | 100 m ² |
| | 四谷小学校 | 5,165 m ² | 保育園・児童福祉施設 | 1,307 m ² |
| | 西新宿小学校 | 3,668 m ² | 保育園・児童福祉施設 | 1,868 m ² |
| 文京区 (10) | 湯島小学校 | 6,209 m ² | 図書館等公施設 | 948 m ² |
| | 湯島小学校 | 6,209 m ² | 図書館等公施設 | 540 m ² |
| | 根津小学校 | 3,644 m ² | 保育園・児童福祉施設 | 408 m ² |
| | 根津小学校 | 3,644 m ² | 図書館等公施設 | 326 m ² |
| | 汐見小学校 | 4,497 m ² | 保育園・児童福祉施設 | 369 m ² |
| | 昭和小学校 | 6,870 m ² | 図書館等公施設 | 529 m ² |
| | 駕籠町小学校 | 3,295 m ² | 保育園・児童福祉施設 | 91 m ² |
| | 第六中学校 | 6,405 m ² | 図書館等公施設 | 519 m ² |
| | 第六中学校 | 6,405 m ² | 図書館等公施設 | 615 m ² |
| | 茗台中学校 | 6,887 m ² | 図書館等公施設 | 2,127 m ² |
| 台東区 (3) | 上野小学校 | 5,297 m ² | 図書館等公施設 | 3,595 m ² |
| | 千束小学校 | 4,807 m ² | 図書館等公施設 | 579 m ² |
| | 柏葉中学校 | 6,934 m ² | 保育園・児童福祉施設 | 2,555 m ² |
| 墨田区 (1) | 両国中学校 | 7,776 m ² | 図書館等公施設 | 4,553 m ² |
| 江東区 (1) | 第二亀戸小学校 | 3,659 m ² | 保育園・児童福祉施設 | 570 m ² |
| 品川区 (6) | 第一日野小学校 | 6,432 m ² | その他 | 5,016 m ² |
| | 芳水小学校 | 8,169 m ² | 図書館等公施設 | 643 m ² |
| | 戸越台中学校 | 5,962 m ² | その他 | 5,634 m ² |
| | 日野学園 | 12,290 m ² | その他 | 8,480 m ² |
| | 品川学園 | 14,676 m ² | 保育園・児童福祉施設 | 1,223 m ² |
| | 豊葉の杜学園 | 14,189 m ² | 保育園・児童福祉施設 | 2,623 m ² |
| 目黒区 (4) | 碑小学校 | 6,536 m ² | 図書館等公施設 | 561 m ² |
| | 五本木小学校 | 4,909 m ² | 図書館等公施設 | 64 m ² |
| | 中根小学校 | 4,347 m ² | 図書館等公施設 | 1,092 m ² |
| | 東山小学校 | 10,614 m ² | 図書館等公施設 | 657 m ² |
| 大田区 (4) | 志茂田中学校 | 7,677 m ² | 図書館等公施設 | 2,443 m ² |
| | 久原小学校 | 5,907 m ² | 図書館等公施設 | 465 m ² |
| | 赤松小学校 | 6,210 m ² | 図書館等公施設 | 1,681 m ² |
| | 入新井第一小学校 | 8,221 m ² | 図書館等公施設 | 8,851 m ² |

| 区市町村名 | 学校名 | 校舎保有面積 | 複合している施設名 | 複合している施設の面積 |
|--------------|---------|-----------------------|------------|----------------------|
| 世田谷区 (12) | 桜丘小学校 | 6,948 m ² | その他 | 737 m ² |
| | 池尻小学校 | 5,213 m ² | その他 | 398 m ² |
| | 駒留中学校 | 6,402 m ² | 保育園・児童福祉施設 | 413 m ² |
| | 砧南中学校 | 5,534 m ² | 保育園・児童福祉施設 | 238 m ² |
| | 烏山中学校 | 7,641 m ² | 保育園・児童福祉施設 | 752 m ² |
| | 梅丘中学校 | 6,420 m ² | その他 | 359 m ² |
| | 用賀中学校 | 5,920 m ² | 保育園・児童福祉施設 | 240 m ² |
| | 芦花小学校 | 8,724 m ² | 保育園・児童福祉施設 | 923 m ² |
| | 若林小学校 | 6,165 m ² | 保育園・児童福祉施設 | 1,835 m ² |
| | 代沢小学校 | 6,228 m ² | その他 | 751 m ² |
| | 松原小学校 | 5,598 m ² | その他 | 722 m ² |
| | 池之上小学校 | 5,742 m ² | 保育園・児童福祉施設 | 357 m ² |
| 渋谷区 (6) | 臨川小学校 | 4,196 m ² | 図書館等公施設 | 669 m ² |
| | 長谷戸小学校 | 4,339 m ² | 図書館等公施設 | 581 m ² |
| | 猿樂小学校 | 3,731 m ² | 図書館等公施設 | 1,014 m ² |
| | 上原小学校 | 3,678 m ² | 図書館等公施設 | 2,280 m ² |
| | 富谷小学校 | 5,932 m ² | 図書館等公施設 | 510 m ² |
| | 鳩森小学校 | 3,241 m ² | 図書館等公施設 | 449 m ² |
| 中野区 (5) | 緑野小学校 | 4,514 m ² | 保育園・児童福祉施設 | 1,060 m ² |
| | みなみの小学校 | 11,670 m ² | 図書館等公施設 | 196 m ² |
| | 美鳩小学校 | 7,649 m ² | 図書館等公施設 | 146 m ² |
| | 中野第一小学校 | 13,075 m ² | 図書館等公施設 | 133 m ² |
| | 中野東中学校 | 11,556 m ² | 図書館等公施設 | 7,716 m ² |
| 杉並区 (6) | 高井戸小学校 | 7,186 m ² | 図書館等公施設 | 801 m ² |
| | 和田小学校 | 4,686 m ² | 図書館等公施設 | 756 m ² |
| | 阿佐ヶ谷中学校 | 6,497 m ² | 図書館等公施設 | 2,042 m ² |
| | 松溪中学校 | 6,890 m ² | 図書館等公施設 | 225 m ² |
| | 高井戸中学校 | 6,980 m ² | 図書館等公施設 | 1,623 m ² |
| | 大宮中学校 | 5,755 m ² | 図書館等公施設 | 207 m ² |
| 豊島区 (1) | 千川中学校 | 6,333 m ² | その他 | 981 m ² |
| 北区 (2) | なでしこ小学校 | 7,236 m ² | 図書館等公施設 | 674 m ² |
| | 浮間中学校 | 7,149 m ² | 図書館等公施設 | 1,175 m ² |
| 荒川区 (1) | 尾久八幡中学校 | 7,169 m ² | その他 | 494 m ² |
| 板橋区 (2) | 高島第三小学校 | 4,102 m ² | 保育園・児童福祉施設 | 162 m ² |
| | 高島第六小学校 | 6,958 m ² | その他 | 366 m ² |
| 練馬区 (3) | 大泉第一小学校 | 4,857 m ² | 保育園・児童福祉施設 | 248 m ² |
| | 南田中小学校 | 4,597 m ² | 図書館等公施設 | 920 m ² |
| | 開進第三中学校 | 5,345 m ² | 図書館等公施設 | 1,360 m ² |
| 足立区 (4) | 中川東小学校 | 6,141 m ² | 保育園・児童福祉施設 | 64 m ² |
| | 谷中中学校 | 5,850 m ² | 図書館等公施設 | 477 m ² |
| | 千寿第八小学校 | 5,715 m ² | 保育園・児童福祉施設 | 862 m ² |
| | 鹿浜未来小学校 | 7,498 m ² | 保育園・児童福祉施設 | 70 m ² |
| 葛飾区 (3) | こすげ小学校 | 4,067 m ² | 図書館等公施設 | 404 m ² |
| | 南奥戸小学校 | 5,600 m ² | 図書館等公施設 | 306 m ² |
| | よつぎ小学校 | 3,498 m ² | 図書館等公施設 | 262 m ² |
| 江戸川区 (2) | 篠崎第四小学校 | 4,660 m ² | その他 | 338 m ² |
| | 瑞江小学校 | 5,991 m ² | その他 | 386 m ² |

| 区市町村名 | 学校名 | 校舎保有面積 | | 複合している施設名 | 複合している施設の面積 | |
|--------------|-------------|--------|----------------|------------|-------------|----------------|
| 八王子市 (1) | いずみの森義務教育学校 | 14,091 | m ² | 保育園・児童福祉施設 | 532 | m ² |
| 立川市 (1) | 立川市立第一小学校 | 7,317 | m ² | 図書館等公施設 | 2,489 | m ² |
| 武蔵野市 (2) | 大野田小学校 | 11,156 | m ² | 図書館等公施設 | 568 | m ² |
| | 千川小学校 | 6,671 | m ² | 図書館等公施設 | 1,024 | m ² |
| 三鷹市 (3) | 第三小学校 | 6,024 | m ² | 保育園・児童福祉施設 | 580 | m ² |
| | 第四小学校 | 3,856 | m ² | 保育園・児童福祉施設 | 414 | m ² |
| | 東台小学校 | 5,379 | m ² | 保育園・児童福祉施設 | 479 | m ² |
| 調布市 (5) | 石原小学校 | 5,170 | m ² | その他 | 99 | m ² |
| | 緑ヶ丘小学校 | 4,430 | m ² | その他 | 96 | m ² |
| | 染地小学校 | 4,824 | m ² | その他 | 152 | m ² |
| | 北ノ台小学校 | 6,068 | m ² | その他 | 64 | m ² |
| | 調和小学校 | 8,742 | m ² | 図書館等公施設 | 379 | m ² |
| 町田市 (1) | つくし野小学校 | 4,264 | m ² | その他 | 213 | m ² |
| 小平市 (1) | 小平第二小学校 | 5,975 | m ² | その他 | 167 | m ² |
| 国分寺市 (1) | 第九小学校 | 3,972 | m ² | 図書館等公施設 | 938 | m ² |
| 東大和市 (2) | 第三小学校 | 4,577 | m ² | その他 | 321 | m ² |
| | 第一中学校 | 5,221 | m ² | その他 | 248 | m ² |
| 武蔵村山市 (1) | 大南学園第七小学校 | 5,625 | m ² | 図書館等公施設 | 492 | m ² |
| 稲城市 (14) | 稲城第一小学校 | 5,572 | m ² | その他 | 64 | m ² |
| | 稲城第二小学校 | 3,646 | m ² | その他 | 64 | m ² |
| | 稲城第三小学校 | 5,167 | m ² | その他 | 64 | m ² |
| | 稲城第四小学校 | 4,789 | m ² | その他 | 115 | m ² |
| | 稲城第六小学校 | 5,004 | m ² | その他 | 63 | m ² |
| | 稲城第七小学校 | 5,099 | m ² | その他 | 60 | m ² |
| | 向陽台小学校 | 5,616 | m ² | その他 | 73 | m ² |
| | 向陽台小学校 | 5,616 | m ² | 民間施設 | 60 | m ² |
| | 向陽台小学校 | 5,616 | m ² | 保育園・児童福祉施設 | 223 | m ² |
| | 城山小学校 | 4,553 | m ² | その他 | 90 | m ² |
| | 長峰小学校 | 4,731 | m ² | その他 | 46 | m ² |
| | 若葉台小学校 | 6,520 | m ² | その他 | 61 | m ² |
| | 平尾小学校 | 5,056 | m ² | その他 | 64 | m ² |
| | 南山小学校 | 6,494 | m ² | その他 | 93 | m ² |
| あきる野市 (2) | 増戸小学校 | 4,746 | m ² | 保育園・児童福祉施設 | 120 | m ² |
| | 五日市小学校 | 4,304 | m ² | 保育園・児童福祉施設 | 206 | m ² |

※学校以外の施設を同一敷地内に併設または一体の建物として複合的に整備している学校を記載している。

※幼稚園、備蓄倉庫と複合している施設及び学童保育と複合している場合は除く。

※令和7年5月1日現在

7 環境を考慮した学校施設整備の状況（延べ件数）

| 区市町村名 | ①太陽光発電型 (小型含む) | | | ②風力発電型 | | | ③太陽熱利用型 | | | ④地中熱利用型 | | | ⑤燃料電池設置型 | | |
|-------|-------------------|-----|----|--------|----|---|---------|----|---|---------|---|---|----------|---|---|
| | 小 | 中 | 義 | 小 | 中 | 義 | 小 | 中 | 義 | 小 | 中 | 義 | 小 | 中 | 義 |
| 千代田区 | 6 | 3 | 0 | 1 | 0 | 0 | 2 | 1 | 0 | 2 | 2 | 0 | 0 | 0 | 0 |
| 中央区 | 10 | 2 | 0 | 5 | 0 | 0 | 0 | 0 | 0 | 1 | 0 | 0 | 0 | 0 | 0 |
| 港区 | 9 | 6 | 0 | 3 | 1 | 0 | 0 | 2 | 0 | 1 | 0 | 0 | 0 | 0 | 0 |
| 新宿区 | 10 | 7 | 0 | 2 | 3 | 0 | 0 | 0 | 0 | 0 | 0 | 0 | 0 | 0 | 0 |
| 文京区 | 4 | 2 | 0 | 0 | 0 | 0 | 0 | 0 | 0 | 0 | 0 | 0 | 0 | 0 | 0 |
| 台東区 | 11 | 5 | 0 | 1 | 0 | 0 | 0 | 0 | 0 | 0 | 0 | 0 | 0 | 0 | 0 |
| 墨田区 | 28 | 15 | 0 | 1 | 1 | 0 | 0 | 0 | 0 | 0 | 0 | 0 | 0 | 0 | 0 |
| 江東区 | 9 | 4 | 1 | 0 | 0 | 0 | 0 | 0 | 0 | 0 | 0 | 0 | 0 | 0 | 0 |
| 品川区 | 20 | 5 | 7 | 6 | 0 | 2 | 6 | 0 | 0 | 0 | 0 | 1 | 0 | 0 | 0 |
| 目黒区 | 2 | 1 | 0 | 0 | 0 | 0 | 1 | 1 | 0 | 0 | 0 | 0 | 0 | 0 | 0 |
| 大田区 | 5 | 3 | 0 | 0 | 0 | 0 | 0 | 0 | 0 | 0 | 0 | 0 | 0 | 0 | 0 |
| 世田谷区 | 27 | 6 | 0 | 0 | 0 | 0 | 2 | 1 | 0 | 0 | 0 | 0 | 0 | 0 | 0 |
| 渋谷区 | 2 | 2 | 0 | 0 | 1 | 0 | 0 | 0 | 0 | 1 | 1 | 0 | 0 | 0 | 0 |
| 中野区 | 12 | 3 | 0 | 0 | 1 | 0 | 0 | 0 | 0 | 0 | 0 | 0 | 0 | 0 | 0 |
| 杉並区 | 21 | 13 | 0 | 1 | 1 | 0 | 0 | 0 | 0 | 2 | 2 | 0 | 0 | 0 | 0 |
| 豊島区 | 6 | 6 | 0 | 0 | 0 | 0 | 1 | 0 | 0 | 0 | 0 | 0 | 0 | 0 | 0 |
| 北区 | 10 | 10 | 1 | 0 | 0 | 0 | 1 | 2 | 0 | 2 | 3 | 0 | 0 | 0 | 0 |
| 荒川区 | 11 | 5 | 0 | 1 | 0 | 0 | 1 | 1 | 0 | 0 | 1 | 0 | 0 | 0 | 0 |
| 板橋区 | 19 | 13 | 0 | 0 | 0 | 0 | 0 | 0 | 0 | 0 | 0 | 0 | 0 | 0 | 0 |
| 練馬区 | 11 | 5 | 0 | 1 | 0 | 0 | 3 | 0 | 0 | 0 | 0 | 0 | 0 | 0 | 0 |
| 足立区 | 14 | 22 | 0 | 0 | 0 | 0 | 0 | 0 | 0 | 0 | 0 | 0 | 0 | 0 | 0 |
| 葛飾区 | 16 | 9 | 0 | 2 | 0 | 0 | 0 | 0 | 0 | 1 | 0 | 0 | 0 | 0 | 0 |
| 江戸川区 | 20 | 12 | 0 | 2 | 0 | 0 | 0 | 0 | 0 | 0 | 0 | 0 | 0 | 0 | 0 |
| 区計 | 283 | 159 | 9 | 26 | 8 | 2 | 17 | 8 | 0 | 10 | 9 | 1 | 0 | 0 | 0 |
| 八王子市 | 19 | 15 | 1 | 0 | 1 | 0 | 0 | 0 | 0 | 0 | 0 | 0 | 0 | 0 | 0 |
| 立川市 | 2 | 1 | 0 | 0 | 0 | 0 | 0 | 0 | 0 | 0 | 0 | 0 | 0 | 0 | 0 |
| 武蔵野市 | 12 | 6 | 0 | 0 | 0 | 0 | 2 | 0 | 0 | 0 | 0 | 0 | 1 | 0 | 0 |
| 三鷹市 | 5 | 1 | 0 | 0 | 0 | 0 | 1 | 0 | 0 | 0 | 0 | 0 | 0 | 0 | 0 |
| 青梅市 | 1 | 0 | 0 | 0 | 0 | 0 | 0 | 0 | 0 | 0 | 0 | 0 | 0 | 0 | 0 |
| 府中市 | 4 | 3 | 0 | 3 | 3 | 0 | 0 | 0 | 0 | 0 | 0 | 0 | 0 | 0 | 0 |
| 昭島市 | 4 | 2 | 0 | 0 | 0 | 0 | 0 | 0 | 0 | 0 | 0 | 0 | 0 | 0 | 0 |
| 調布市 | 6 | 2 | 0 | 0 | 0 | 0 | 1 | 0 | 0 | 0 | 0 | 0 | 0 | 0 | 0 |
| 町田市 | 8 | 4 | 0 | 0 | 1 | 0 | 0 | 3 | 0 | 0 | 0 | 0 | 0 | 0 | 0 |
| 小金井市 | 2 | 1 | 0 | 1 | 0 | 0 | 0 | 0 | 0 | 0 | 0 | 0 | 0 | 0 | 0 |
| 小平市 | 11 | 3 | 0 | 0 | 0 | 0 | 0 | 0 | 0 | 0 | 0 | 0 | 0 | 0 | 0 |
| 日野市 | 3 | 2 | 0 | 0 | 0 | 0 | 1 | 0 | 0 | 0 | 0 | 0 | 0 | 0 | 0 |
| 東村山市 | 0 | 0 | 0 | 0 | 0 | 0 | 0 | 0 | 0 | 0 | 0 | 0 | 0 | 0 | 0 |
| 国分寺市 | 3 | 0 | 0 | 0 | 0 | 0 | 0 | 0 | 0 | 0 | 0 | 0 | 0 | 0 | 0 |
| 国立市 | 1 | 1 | 0 | 0 | 0 | 0 | 0 | 0 | 0 | 0 | 0 | 0 | 0 | 0 | 0 |
| 福生市 | 1 | 0 | 0 | 0 | 0 | 0 | 0 | 0 | 0 | 0 | 0 | 0 | 0 | 0 | 0 |
| 狛江市 | 4 | 1 | 0 | 1 | 0 | 0 | 0 | 0 | 0 | 0 | 0 | 0 | 0 | 0 | 0 |
| 東大和市 | 0 | 0 | 0 | 1 | 0 | 0 | 0 | 0 | 0 | 0 | 0 | 0 | 0 | 0 | 0 |
| 清瀬市 | 6 | 3 | 0 | 0 | 0 | 0 | 0 | 0 | 0 | 0 | 0 | 0 | 0 | 0 | 0 |
| 東久留米市 | 0 | 0 | 0 | 0 | 0 | 0 | 0 | 0 | 0 | 0 | 0 | 0 | 0 | 0 | 0 |
| 武蔵村山市 | 1 | 5 | 0 | 0 | 0 | 0 | 1 | 1 | 0 | 0 | 0 | 0 | 0 | 0 | 0 |
| 多摩市 | 17 | 9 | 0 | 1 | 1 | 0 | 4 | 3 | 0 | 0 | 0 | 0 | 0 | 0 | 0 |
| 稲城市 | 3 | 2 | 0 | 0 | 0 | 0 | 1 | 0 | 0 | 0 | 0 | 0 | 0 | 0 | 0 |
| 羽村市 | 2 | 1 | 0 | 0 | 0 | 0 | 0 | 0 | 0 | 0 | 0 | 0 | 0 | 0 | 0 |
| あきる野市 | 2 | 1 | 0 | 0 | 0 | 0 | 0 | 0 | 0 | 0 | 0 | 0 | 0 | 0 | 0 |
| 西東京市 | 4 | 3 | 0 | 0 | 0 | 0 | 0 | 0 | 0 | 0 | 0 | 0 | 0 | 0 | 0 |
| 市計 | 121 | 66 | 1 | 7 | 6 | 0 | 11 | 7 | 0 | 0 | 0 | 0 | 1 | 0 | 0 |
| 瑞穂町 | 2 | 0 | 0 | 0 | 0 | 0 | 0 | 0 | 0 | 0 | 0 | 0 | 0 | 0 | 0 |
| 日の出町 | 0 | 0 | 0 | 0 | 0 | 0 | 0 | 0 | 0 | 0 | 0 | 0 | 0 | 0 | 0 |
| 檜原村 | 0 | 0 | 0 | 0 | 0 | 0 | 0 | 0 | 0 | 0 | 0 | 0 | 0 | 0 | 0 |
| 奥多摩町 | 1 | 0 | 0 | 0 | 0 | 0 | 0 | 0 | 0 | 0 | 0 | 0 | 0 | 0 | 0 |
| 郡部計 | 3 | 0 | 0 | 0 | 0 | 0 | 0 | 0 | 0 | 0 | 0 | 0 | 0 | 0 | 0 |
| 大島町 | 1 | 1 | 0 | 0 | 0 | 0 | 0 | 0 | 0 | 0 | 0 | 0 | 0 | 0 | 0 |
| 利島村 | - | - | - | - | - | - | - | - | - | - | - | - | - | - | - |
| 新島村 | 2 | 2 | 0 | 0 | 0 | 0 | 0 | 0 | 0 | 0 | 0 | 0 | 0 | 0 | 0 |
| 神津島村 | 0 | 0 | 0 | 0 | 0 | 0 | 0 | 0 | 0 | 0 | 0 | 0 | 0 | 0 | 0 |
| 三宅村 | 0 | 0 | 0 | 0 | 0 | 0 | 0 | 0 | 0 | 0 | 0 | 0 | 0 | 0 | 0 |
| 御蔵島村 | 1 | 1 | 0 | 0 | 0 | 0 | 0 | 0 | 0 | 0 | 0 | 0 | 0 | 0 | 0 |
| 八丈町 | 0 | 0 | 0 | 0 | 0 | 0 | 0 | 0 | 0 | 0 | 0 | 0 | 0 | 0 | 0 |
| 青ヶ島村 | 0 | 0 | 0 | 0 | 0 | 0 | 0 | 0 | 0 | 0 | 0 | 0 | 0 | 0 | 0 |
| 小笠原村 | 0 | 0 | 1 | 0 | 0 | 0 | 0 | 0 | 0 | 0 | 0 | 0 | 0 | 0 | 0 |
| 島部計 | 4 | 4 | 1 | 0 | 0 | 0 | 0 | 0 | 0 | 0 | 0 | 0 | 0 | 0 | 0 |
| 町村計 | 7 | 4 | 1 | 0 | 0 | 0 | 0 | 0 | 0 | 0 | 0 | 0 | 0 | 0 | 0 |
| 合計 | 411 | 229 | 11 | 33 | 14 | 2 | 28 | 15 | 0 | 10 | 9 | 1 | 1 | 0 | 0 |

7 環境を考慮した学校施設整備の状況（延べ件数）

| 区市町村名 | ⑥ア～ウ 省エネルギー 省資源型 | | | ⑦ア～イ 自然共生型 | | | ⑧木材利用型 | | | ⑨ア～イ 資源リサイ クル型 | | | ⑩その他 | | |
|-------|---------------------|-----|----|------------|-----|----|--------|----|---|-------------------|----|---|------|----|---|
| | 小 | 中 | 義 | 小 | 中 | 義 | 小 | 中 | 義 | 小 | 中 | 義 | 小 | 中 | 義 |
| 千代田区 | 13 | 4 | 0 | 9 | 2 | 0 | 1 | 1 | 0 | 0 | 0 | 0 | 1 | 1 | 0 |
| 中央区 | 16 | 4 | 0 | 15 | 3 | 0 | 4 | 1 | 0 | 0 | 0 | 0 | 0 | 0 | 0 |
| 港区 | 18 | 10 | 0 | 12 | 6 | 0 | 0 | 0 | 0 | 0 | 0 | 0 | 0 | 0 | 0 |
| 新宿区 | 10 | 6 | 0 | 71 | 16 | 0 | 0 | 0 | 0 | 0 | 0 | 0 | 0 | 0 | 0 |
| 文京区 | 20 | 8 | 0 | 2 | 2 | 0 | 16 | 7 | 0 | 0 | 0 | 0 | 0 | 0 | 0 |
| 台東区 | 15 | 3 | 0 | 16 | 3 | 0 | 0 | 0 | 0 | 19 | 7 | 0 | 0 | 0 | 0 |
| 墨田区 | 53 | 27 | 0 | 38 | 7 | 0 | 0 | 0 | 0 | 1 | 2 | 0 | 0 | 0 | 0 |
| 江東区 | 48 | 23 | 2 | 141 | 9 | 4 | 27 | 9 | 1 | 0 | 0 | 0 | 0 | 0 | 0 |
| 品川区 | 74 | 22 | 21 | 19 | 4 | 6 | 5 | 1 | 1 | 11 | 4 | 1 | 6 | 1 | 3 |
| 目黒区 | 17 | 5 | 0 | 20 | 3 | 0 | 1 | 0 | 0 | 1 | 1 | 0 | 0 | 0 | 0 |
| 大田区 | 0 | 0 | 0 | 97 | 41 | 0 | 34 | 19 | 0 | 0 | 0 | 0 | 0 | 0 | 0 |
| 世田谷区 | 58 | 27 | 0 | 61 | 13 | 0 | 2 | 1 | 0 | 11 | 3 | 0 | 17 | 6 | 0 |
| 渋谷区 | 5 | 2 | 0 | 3 | 0 | 0 | 0 | 0 | 0 | 0 | 0 | 0 | 0 | 0 | 0 |
| 中野区 | 0 | 1 | 0 | 27 | 11 | 0 | 0 | 0 | 0 | 0 | 0 | 0 | 0 | 0 | 0 |
| 杉並区 | 61 | 36 | 0 | 67 | 10 | 0 | 4 | 2 | 0 | 0 | 0 | 0 | 27 | 11 | 0 |
| 豊島区 | 5 | 6 | 0 | 5 | 5 | 0 | 0 | 0 | 0 | 0 | 0 | 0 | 0 | 0 | 0 |
| 北区 | 17 | 29 | 3 | 71 | 10 | 2 | 0 | 0 | 0 | 19 | 5 | 0 | 5 | 9 | 1 |
| 荒川区 | 4 | 5 | 0 | 11 | 2 | 0 | 0 | 1 | 0 | 0 | 0 | 0 | 1 | 1 | 0 |
| 板橋区 | 44 | 17 | 0 | 16 | 1 | 0 | 5 | 4 | 0 | 0 | 0 | 0 | 3 | 4 | 0 |
| 練馬区 | 65 | 33 | 0 | 65 | 25 | 0 | 0 | 0 | 0 | 0 | 0 | 0 | 0 | 0 | 0 |
| 足立区 | 0 | 0 | 0 | 0 | 0 | 0 | 0 | 0 | 0 | 0 | 0 | 0 | 53 | 13 | 0 |
| 葛飾区 | 46 | 24 | 0 | 32 | 8 | 0 | 6 | 2 | 0 | 42 | 21 | 0 | 4 | 2 | 0 |
| 江戸川区 | 29 | 12 | 0 | 43 | 21 | 0 | 0 | 0 | 0 | 0 | 0 | 0 | 0 | 0 | 0 |
| 区計 | 618 | 304 | 26 | 841 | 202 | 12 | 105 | 48 | 2 | 104 | 43 | 1 | 117 | 48 | 4 |
| 八王子市 | 69 | 37 | 1 | 20 | 6 | 1 | 0 | 0 | 0 | 0 | 0 | 0 | 0 | 0 | 0 |
| 立川市 | 17 | 0 | 0 | 4 | 9 | 0 | 1 | 0 | 0 | 0 | 0 | 0 | 0 | 0 | 0 |
| 武蔵野市 | 12 | 6 | 0 | 18 | 2 | 0 | 2 | 0 | 0 | 4 | 1 | 0 | 3 | 1 | 0 |
| 三鷹市 | 15 | 7 | 0 | 7 | 4 | 0 | 2 | 1 | 0 | 0 | 0 | 0 | 0 | 0 | 0 |
| 青梅市 | 16 | 10 | 0 | 2 | 2 | 0 | 13 | 10 | 0 | 0 | 0 | 0 | 1 | 0 | 0 |
| 府中市 | 22 | 11 | 0 | 13 | 2 | 0 | 3 | 1 | 0 | 0 | 0 | 0 | 3 | 1 | 0 |
| 昭島市 | 13 | 6 | 0 | 13 | 4 | 0 | 0 | 0 | 0 | 5 | 3 | 0 | 6 | 3 | 0 |
| 調布市 | 20 | 8 | 0 | 11 | 0 | 0 | 0 | 0 | 0 | 0 | 0 | 0 | 0 | 0 | 0 |
| 町田市 | 40 | 20 | 0 | 19 | 5 | 0 | 0 | 0 | 0 | 0 | 0 | 0 | 1 | 0 | 0 |
| 小金井市 | 11 | 5 | 0 | 6 | 2 | 0 | 0 | 0 | 0 | 0 | 0 | 0 | 1 | 1 | 0 |
| 小平市 | 19 | 8 | 0 | 5 | 2 | 0 | 0 | 0 | 0 | 19 | 8 | 0 | 0 | 0 | 0 |
| 日野市 | 6 | 8 | 0 | 4 | 3 | 0 | 1 | 0 | 0 | 0 | 0 | 0 | 0 | 0 | 0 |
| 東村山市 | 15 | 7 | 0 | 1 | 0 | 0 | 0 | 0 | 0 | 0 | 0 | 0 | 0 | 0 | 0 |
| 国分寺市 | 0 | 0 | 0 | 1 | 0 | 0 | 0 | 0 | 0 | 0 | 0 | 0 | 0 | 0 | 0 |
| 国立市 | 0 | 0 | 0 | 5 | 1 | 0 | 1 | 0 | 0 | 0 | 0 | 0 | 0 | 0 | 0 |
| 福生市 | 7 | 3 | 0 | 7 | 0 | 0 | 0 | 0 | 0 | 0 | 0 | 0 | 0 | 0 | 0 |
| 狛江市 | 18 | 11 | 0 | 4 | 1 | 0 | 7 | 3 | 0 | 5 | 0 | 0 | 0 | 3 | 0 |
| 東大和市 | 0 | 0 | 0 | 6 | 0 | 0 | 0 | 0 | 0 | 0 | 0 | 0 | 0 | 0 | 0 |
| 清瀬市 | 13 | 6 | 0 | 7 | 3 | 0 | 0 | 0 | 0 | 0 | 0 | 0 | 0 | 0 | 0 |
| 東久留米市 | 12 | 7 | 0 | 4 | 1 | 0 | 0 | 0 | 0 | 0 | 0 | 0 | 1 | 0 | 0 |
| 武蔵村山市 | 0 | 1 | 0 | 9 | 5 | 0 | 0 | 0 | 0 | 0 | 0 | 0 | 0 | 0 | 0 |
| 多摩市 | 21 | 12 | 0 | 14 | 1 | 0 | 2 | 0 | 0 | 0 | 0 | 0 | 4 | 0 | 0 |
| 稲城市 | 23 | 10 | 0 | 8 | 3 | 0 | 6 | 1 | 0 | 0 | 0 | 0 | 0 | 0 | 0 |
| 羽村市 | 10 | 5 | 0 | 1 | 1 | 0 | 0 | 0 | 0 | 0 | 0 | 0 | 0 | 0 | 0 |
| あきる野市 | 10 | 6 | 0 | 3 | 0 | 0 | 2 | 2 | 0 | 0 | 0 | 0 | 0 | 0 | 0 |
| 西東京市 | 8 | 3 | 0 | 9 | 1 | 0 | 0 | 0 | 0 | 0 | 0 | 0 | 0 | 0 | 0 |
| 市計 | 397 | 197 | 1 | 201 | 58 | 1 | 40 | 18 | 0 | 33 | 12 | 0 | 20 | 9 | 0 |
| 瑞穂町 | 0 | 0 | 0 | 0 | 0 | 0 | 0 | 0 | 0 | 0 | 0 | 0 | 0 | 0 | 0 |
| 日の出町 | 0 | 0 | 0 | 0 | 0 | 0 | 0 | 0 | 0 | 0 | 0 | 0 | 0 | 0 | 0 |
| 檜原村 | 0 | 0 | 0 | 0 | 0 | 0 | 0 | 0 | 0 | 0 | 0 | 0 | 0 | 0 | 0 |
| 奥多摩町 | 0 | 0 | 0 | 0 | 0 | 0 | 2 | 1 | 0 | 0 | 0 | 0 | 0 | 0 | 0 |
| 郡部計 | 0 | 0 | 0 | 0 | 0 | 0 | 2 | 1 | 0 | 0 | 0 | 0 | 0 | 0 | 0 |
| 大島町 | 0 | 0 | 0 | 0 | 0 | 0 | 0 | 0 | 0 | 0 | 0 | 0 | 0 | 0 | 0 |
| 利島村 | - | - | - | - | - | - | - | - | - | - | - | - | - | - | - |
| 新島村 | 2 | 2 | 0 | 2 | 2 | 0 | 0 | 0 | 0 | 0 | 0 | 0 | 0 | 0 | 0 |
| 神津島村 | 0 | 0 | 0 | 0 | 0 | 0 | 0 | 0 | 0 | 0 | 0 | 0 | 0 | 0 | 0 |
| 三宅村 | 0 | 0 | 0 | 0 | 0 | 0 | 0 | 0 | 0 | 0 | 0 | 0 | 0 | 0 | 0 |
| 御蔵島村 | 0 | 0 | 0 | 0 | 0 | 0 | 0 | 0 | 0 | 0 | 0 | 0 | 0 | 0 | 0 |
| 八丈町 | 0 | 0 | 0 | 0 | 0 | 0 | 0 | 0 | 0 | 0 | 0 | 0 | 0 | 0 | 0 |
| 青ヶ島村 | 0 | 0 | 0 | 1 | 1 | 0 | 0 | 0 | 0 | 0 | 0 | 0 | 0 | 0 | 0 |
| 小笠原村 | 1 | 1 | 1 | 1 | 1 | 1 | 0 | 0 | 0 | 0 | 0 | 0 | 0 | 0 | 0 |
| 島部計 | 3 | 3 | 1 | 4 | 4 | 1 | 0 | 0 | 0 | 0 | 0 | 0 | 0 | 0 | 0 |
| 町村計 | 3 | 3 | 1 | 4 | 4 | 1 | 2 | 1 | 0 | 0 | 0 | 0 | 0 | 0 | 0 |
| 合計 | 1,018 | 504 | 28 | 1,046 | 264 | 14 | 147 | 67 | 2 | 137 | 55 | 1 | 137 | 57 | 4 |

※件数は、令和7年5月1日までに整備された設備数である。

※都立中等教育学校附属小学校、都立高校附属中学校(都立5校)は含まない。

整備タイプ別の説明(令和7年5月1日現在)

【整備タイプ】

| 項 目 | 説 明 |
|---------------|--|
| ①太陽光発電型(小型含む) | 屋上、屋根等に太陽電池を設置し、発電した電力を活用する。 |
| ②風力発電型 | 屋上等に風車を設置し、発電した電力を活用する。 |
| ③太陽熱利用 | 屋上等に太陽熱集熱板を設置し、暖房(床暖房等)、給湯(シャワー、給食等)、プール加熱等に利用する。 |
| ④地中熱利用型 | 換気用チューブを地中に埋設し、室内空気を循環させて熱交換する。 |
| ⑤燃料電池設置型 | 燃料電池設置型:燃料を燃やさず、化学反応で発電するもの。 (ガスエンジンによって発電し、その排熱を利様するシステムは含まない。) |
| ⑥省エネルギー・省資源型 | 森林資源の保全に資する地域材の活用:内装の木質化等 ア 省エネ型設備の導入:照明、空調等 イ 中水利用:雨水再利用、排水再利用等 ウ 断熱性能の向上:断熱材、断熱サッシ、複層ガラス等 |
| ⑦自然共生型 | ア 建物緑化:屋上緑化、壁面緑化等 イ 屋外緑化:学校ビオトープの設置、校庭芝生化等 |
| ⑧木材利用型 | 森林資源の保全に資する地域材の活用:内装の木質化等 |
| ⑨資源リサイクル型 | ア リサイクル建材の活用 イ 生ゴミ堆肥化装置の設置 |
| ⑩その他 | 自然採光、自然換気、日射調節等 |

8 学校施設のバリアフリー設備整備状況

[小学校]

| 区 市 町 村 名 | エレベーター | | 自動ドア | | 多目的トイレ等 | | 左のう手すり付き | | 手すり付階段 | 椅子昇降機等 設置階段 | (校舎外部) 段差スロープ | 点字ブロック |
|-----------|--------|-----|------|-----|---------|-------|----------|-------|--------|----------------|------------------|--------|
| | 校 | 基 | 校 | 力所 | 校 | 基 | 校 | 基 | | | | |
| 千代田区 | 8 | 13 | 0 | 0 | 7 | 40 | 7 | 40 | 8 | 1 | 8 | 8 |
| 中央区 | 14 | 17 | 2 | 2 | 16 | 34 | 16 | 34 | 17 | 1 | 10 | 12 |
| 港区 | 11 | 21 | 1 | 1 | 17 | 65 | 17 | 63 | 19 | 0 | 7 | 5 |
| 新宿区 | 6 | 6 | 1 | 1 | 26 | 44 | 26 | 44 | 29 | 3 | 28 | 5 |
| 文京区 | 12 | 15 | 0 | 0 | 18 | 41 | 18 | 41 | 20 | 1 | 20 | 7 |
| 台東区 | 16 | 17 | 2 | 3 | 15 | 21 | 15 | 21 | 19 | 1 | 19 | 1 |
| 墨田区 | 7 | 7 | 1 | 1 | 24 | 62 | 24 | 62 | 24 | 0 | 25 | 7 |
| 江東区 | 33 | 46 | 0 | 0 | 35 | 50 | 35 | 50 | 45 | 1 | 44 | 27 |
| 品川区 | 13 | 13 | 3 | 3 | 20 | 50 | 20 | 50 | 30 | 3 | 26 | 9 |
| 目黒区 | 7 | 10 | 3 | 4 | 16 | 44 | 16 | 43 | 22 | 0 | 19 | 4 |
| 大田区 | 15 | 15 | 5 | 5 | 30 | 67 | 30 | 67 | 59 | 2 | 40 | 15 |
| 世田谷区 | 35 | 40 | 0 | 0 | 61 | 412 | 61 | 412 | 61 | 1 | 53 | 26 |
| 渋谷区 | 7 | 10 | 1 | 6 | 18 | 60 | 18 | 60 | 18 | 0 | 18 | 2 |
| 中野区 | 9 | 14 | 6 | 20 | 20 | 366 | 20 | 364 | 19 | 4 | 20 | 5 |
| 杉並区 | 13 | 17 | 0 | 0 | 36 | 108 | 36 | 108 | 40 | 1 | 33 | 11 |
| 豊島区 | 7 | 9 | 2 | 2 | 22 | 39 | 22 | 39 | 22 | 1 | 22 | 5 |
| 北区 | 17 | 18 | 3 | 9 | 22 | 48 | 22 | 48 | 32 | 2 | 31 | 9 |
| 荒川区 | 5 | 8 | 4 | 17 | 19 | 33 | 19 | 33 | 24 | 2 | 24 | 4 |
| 板橋区 | 22 | 23 | 0 | 0 | 41 | 148 | 41 | 148 | 51 | 0 | 44 | 24 |
| 練馬区 | 9 | 13 | 3 | 3 | 63 | 244 | 63 | 242 | 65 | 19 | 53 | 7 |
| 足立区 | 19 | 20 | 18 | 28 | 45 | 158 | 45 | 158 | 20 | 0 | 59 | 21 |
| 葛飾区 | 12 | 13 | 3 | 3 | 44 | 91 | 44 | 91 | 46 | 1 | 39 | 7 |
| 江戸川区 | 19 | 20 | 0 | 0 | 60 | 247 | 60 | 247 | 65 | 1 | 65 | 16 |
| 区 計 | 316 | 385 | 58 | 108 | 675 | 2,472 | 675 | 2,465 | 755 | 45 | 707 | 237 |
| 八王子市 | 10 | 10 | 0 | 0 | 64 | 579 | 64 | 579 | 69 | 0 | 58 | 6 |
| 立川市 | 9 | 11 | 0 | 0 | 19 | 105 | 19 | 105 | 19 | 0 | 18 | 8 |
| 武蔵野市 | 4 | 5 | 1 | 2 | 12 | 26 | 12 | 26 | 12 | 0 | 4 | 4 |
| 三鷹市 | 5 | 7 | 2 | 12 | 13 | 27 | 13 | 27 | 15 | 1 | 14 | 5 |
| 青梅市 | 1 | 1 | 1 | 1 | 16 | 98 | 16 | 97 | 16 | 0 | 16 | 2 |
| 府中市 | 8 | 10 | 0 | 0 | 22 | 56 | 22 | 56 | 22 | 0 | 22 | 8 |
| 昭島市 | 1 | 1 | 0 | 0 | 12 | 14 | 12 | 14 | 13 | 0 | 13 | 10 |
| 調布市 | 1 | 1 | 0 | 0 | 20 | 95 | 20 | 95 | 20 | 4 | 15 | 1 |
| 町田市 | 15 | 17 | 4 | 4 | 40 | 257 | 40 | 257 | 40 | 1 | 40 | 40 |
| 小金井市 | 0 | 0 | 0 | 0 | 9 | 33 | 9 | 30 | 9 | 0 | 8 | 1 |
| 小平市 | 19 | 22 | 0 | 0 | 19 | 23 | 19 | 22 | 19 | 3 | 19 | 7 |
| 日野市 | 8 | 10 | 0 | 0 | 17 | 27 | 17 | 27 | 17 | 2 | 14 | 3 |
| 東村山市 | 0 | 0 | 1 | 1 | 15 | 94 | 15 | 94 | 15 | 0 | 15 | 4 |
| 国分寺市 | 4 | 4 | 1 | 3 | 10 | 35 | 9 | 33 | 10 | 0 | 10 | 5 |
| 国立市 | 1 | 1 | 0 | 0 | 8 | 13 | 8 | 13 | 8 | 0 | 8 | 0 |
| 福生市 | 1 | 1 | 1 | 1 | 7 | 15 | 7 | 15 | 7 | 0 | 7 | 7 |
| 狛江市 | 4 | 4 | 1 | 1 | 6 | 16 | 6 | 16 | 6 | 3 | 6 | 4 |
| 東大和市 | 2 | 2 | 2 | 2 | 7 | 23 | 7 | 23 | 10 | 0 | 10 | 2 |
| 清瀬市 | 1 | 1 | 1 | 1 | 8 | 12 | 8 | 12 | 9 | 1 | 9 | 7 |
| 東久留米市 | 1 | 1 | 0 | 0 | 12 | 14 | 12 | 14 | 12 | 2 | 11 | 6 |
| 武蔵村山市 | 1 | 1 | 0 | 0 | 9 | 66 | 9 | 66 | 9 | 0 | 9 | 1 |
| 多摩市 | 10 | 10 | 0 | 0 | 16 | 45 | 16 | 45 | 17 | 0 | 17 | 17 |
| 稲城市 | 5 | 5 | 0 | 0 | 11 | 18 | 11 | 18 | 12 | 1 | 12 | 8 |
| 羽村市 | 0 | 0 | 0 | 0 | 7 | 11 | 7 | 11 | 7 | 0 | 7 | 5 |
| あきる野市 | 0 | 0 | 0 | 0 | 6 | 7 | 2 | 3 | 10 | 0 | 8 | 0 |
| 西東京市 | 5 | 7 | 2 | 3 | 13 | 23 | 13 | 23 | 18 | 0 | 9 | 0 |
| 市 計 | 116 | 132 | 17 | 31 | 398 | 1,732 | 393 | 1,721 | 421 | 18 | 379 | 161 |
| 瑞穂町 | 0 | 0 | 0 | 0 | 5 | 9 | 5 | 9 | 5 | 0 | 0 | 0 |
| 日の出町 | 0 | 0 | 0 | 0 | 2 | 2 | 2 | 2 | 3 | 0 | 2 | 0 |
| 檜原村 | 0 | 0 | 0 | 0 | 1 | 1 | 1 | 1 | 0 | 0 | 0 | 0 |
| 奥多摩町 | 0 | 0 | 0 | 0 | 2 | 4 | 2 | 4 | 2 | 0 | 2 | 0 |
| 郡 部 計 | 0 | 0 | 0 | 0 | 10 | 16 | 10 | 16 | 10 | 0 | 4 | 0 |
| 大島町 | 2 | 2 | 1 | 1 | 3 | 4 | 3 | 4 | 3 | 1 | 2 | 1 |
| 大利島村 | - | - | - | - | - | - | - | - | - | - | - | - |
| 新島村 | 0 | 0 | 0 | 0 | 1 | 3 | 1 | 3 | 2 | 1 | 1 | 0 |
| 神津島村 | 0 | 0 | 0 | 0 | 1 | 1 | 1 | 1 | 1 | 0 | 0 | 0 |
| 三宅村 | 0 | 0 | 0 | 0 | 1 | 1 | 0 | 0 | 0 | 0 | 0 | 0 |
| 御蔵島村 | 1 | 1 | 0 | 0 | 1 | 1 | 1 | 1 | 1 | 0 | 0 | 0 |
| 八丈町 | 2 | 2 | 0 | 0 | 2 | 3 | 2 | 3 | 3 | 0 | 0 | 1 |
| 青ヶ島村 | 0 | 0 | 0 | 0 | 1 | 2 | 1 | 2 | 1 | 0 | 1 | 0 |
| 小笠原村 | 0 | 0 | 0 | 0 | 1 | 1 | 1 | 1 | 0 | 0 | 0 | 0 |
| 島 部 計 | 5 | 5 | 1 | 1 | 11 | 16 | 10 | 15 | 11 | 2 | 4 | 2 |
| 町 村 計 | 5 | 5 | 1 | 1 | 21 | 32 | 20 | 31 | 21 | 2 | 8 | 2 |
| 合 計 | 437 | 522 | 76 | 140 | 1,094 | 4,236 | 1,088 | 4,217 | 1,197 | 65 | 1,094 | 400 |

※令和7年5月1日までに整備された学校数及び設備数である。

※都立中等教育学校附属小学校は含まない。

[中学校]

| 区 市 町 村 名 | エレベーター | | 自動ドア | | 多目的トイレ等 | | 左のう手すり付き | | 手すり付階段 | 椅子昇降機等 設置階段 | (校舎外部) 段差スロープ | 点字ブロック |
|-----------|--------|-----|------|-----|---------|-------|----------|-------|--------|----------------|------------------|--------|
| | 校 | 基 | 校 | 力所 | 校 | 基 | 校 | 基 | | | | |
| 千代田区 | 3 | 4 | 0 | 0 | 2 | 10 | 2 | 10 | 3 | 1 | 3 | 3 |
| 中央区 | 5 | 5 | 0 | 0 | 4 | 4 | 4 | 4 | 5 | 0 | 2 | 1 |
| 港区 | 9 | 20 | 2 | 2 | 8 | 41 | 8 | 41 | 10 | 1 | 7 | 5 |
| 新宿区 | 5 | 6 | 0 | 0 | 9 | 55 | 9 | 55 | 10 | 0 | 10 | 4 |
| 文京区 | 5 | 6 | 0 | 0 | 10 | 25 | 10 | 25 | 10 | 0 | 10 | 4 |
| 台東区 | 5 | 5 | 0 | 0 | 6 | 11 | 6 | 11 | 7 | 0 | 6 | 0 |
| 墨田区 | 6 | 7 | 1 | 1 | 10 | 34 | 10 | 34 | 10 | 0 | 10 | 6 |
| 江東区 | 12 | 13 | 0 | 0 | 15 | 15 | 15 | 15 | 23 | 0 | 18 | 11 |
| 品川区 | 4 | 5 | 1 | 1 | 6 | 14 | 6 | 14 | 7 | 1 | 8 | 4 |
| 目黒区 | 1 | 2 | 1 | 1 | 6 | 24 | 6 | 24 | 7 | 0 | 6 | 1 |
| 大田区 | 6 | 6 | 3 | 3 | 16 | 49 | 16 | 49 | 28 | 1 | 22 | 5 |
| 世田谷区 | 13 | 14 | 1 | 4 | 29 | 215 | 29 | 215 | 29 | 0 | 22 | 12 |
| 渋谷区 | 2 | 3 | 2 | 5 | 8 | 30 | 8 | 30 | 8 | 0 | 8 | 2 |
| 中野区 | 5 | 8 | 5 | 10 | 9 | 156 | 9 | 156 | 8 | 2 | 9 | 4 |
| 杉並区 | 10 | 11 | 0 | 0 | 20 | 60 | 20 | 60 | 23 | 0 | 19 | 4 |
| 豊島区 | 6 | 6 | 2 | 2 | 7 | 23 | 7 | 23 | 8 | 0 | 8 | 6 |
| 北区 | 10 | 11 | 9 | 21 | 10 | 56 | 10 | 56 | 11 | 1 | 11 | 9 |
| 荒川区 | 5 | 7 | 3 | 11 | 9 | 19 | 9 | 19 | 10 | 2 | 10 | 3 |
| 板橋区 | 12 | 15 | 0 | 0 | 20 | 92 | 20 | 92 | 22 | 1 | 19 | 16 |
| 練馬区 | 7 | 7 | 0 | 0 | 31 | 217 | 31 | 214 | 33 | 5 | 28 | 3 |
| 足立区 | 14 | 17 | 13 | 19 | 28 | 98 | 28 | 98 | 13 | 1 | 32 | 13 |
| 葛飾区 | 5 | 6 | 0 | 0 | 23 | 51 | 23 | 51 | 22 | 1 | 22 | 3 |
| 江戸川区 | 8 | 11 | 0 | 0 | 30 | 123 | 30 | 123 | 32 | 1 | 32 | 8 |
| 区 計 | 158 | 195 | 43 | 80 | 316 | 1,422 | 316 | 1,419 | 339 | 18 | 322 | 127 |
| 八王子市 | 5 | 5 | 0 | 0 | 29 | 390 | 29 | 390 | 37 | 2 | 31 | 6 |
| 立川市 | 9 | 9 | 0 | 0 | 9 | 45 | 9 | 45 | 9 | 0 | 9 | 1 |
| 武蔵野市 | 3 | 4 | 1 | 4 | 6 | 12 | 6 | 12 | 6 | 0 | 4 | 4 |
| 三鷹市 | 4 | 6 | 4 | 5 | 7 | 15 | 7 | 15 | 7 | 3 | 5 | 3 |
| 青梅市 | 0 | 0 | 0 | 0 | 10 | 68 | 10 | 68 | 10 | 0 | 10 | 1 |
| 府中市 | 9 | 16 | 0 | 0 | 11 | 32 | 11 | 32 | 11 | 1 | 11 | 7 |
| 昭島市 | 1 | 1 | 0 | 0 | 6 | 11 | 6 | 11 | 6 | 0 | 6 | 3 |
| 調布市 | 8 | 8 | 0 | 0 | 8 | 39 | 8 | 39 | 8 | 4 | 5 | 0 |
| 町田市 | 11 | 12 | 3 | 7 | 20 | 131 | 20 | 131 | 20 | 0 | 20 | 20 |
| 小金井市 | 0 | 0 | 0 | 0 | 5 | 34 | 5 | 33 | 5 | 0 | 5 | 0 |
| 小平市 | 8 | 9 | 1 | 1 | 8 | 10 | 8 | 10 | 8 | 1 | 8 | 55 |
| 日野市 | 4 | 4 | 0 | 0 | 8 | 17 | 8 | 17 | 8 | 0 | 5 | 3 |
| 東村山市 | 0 | 0 | 0 | 0 | 7 | 43 | 7 | 43 | 8 | 0 | 7 | 1 |
| 国分寺市 | 1 | 1 | 1 | 1 | 5 | 16 | 5 | 16 | 5 | 0 | 5 | 2 |
| 国立市 | 0 | 0 | 0 | 0 | 3 | 2 | 3 | 2 | 3 | 0 | 3 | 0 |
| 福生市 | 3 | 3 | 2 | 2 | 3 | 17 | 3 | 17 | 3 | 0 | 3 | 3 |
| 狛江市 | 4 | 6 | 1 | 1 | 4 | 16 | 4 | 16 | 4 | 0 | 4 | 4 |
| 東大和市 | 0 | 0 | 0 | 0 | 4 | 5 | 4 | 5 | 5 | 1 | 5 | 0 |
| 清瀬市 | 0 | 0 | 0 | 0 | 5 | 6 | 5 | 6 | 5 | 1 | 5 | 4 |
| 東久留米市 | 0 | 0 | 0 | 0 | 6 | 6 | 6 | 6 | 7 | 1 | 7 | 3 |
| 武蔵村山市 | 2 | 2 | 0 | 0 | 5 | 13 | 5 | 13 | 5 | 0 | 5 | 3 |
| 多摩市 | 2 | 2 | 1 | 1 | 7 | 18 | 7 | 18 | 9 | 0 | 9 | 8 |
| 稲城市 | 3 | 3 | 0 | 0 | 4 | 7 | 4 | 7 | 6 | 0 | 4 | 2 |
| 羽村市 | 0 | 0 | 0 | 0 | 3 | 8 | 3 | 8 | 3 | 0 | 3 | 2 |
| あきる野市 | 0 | 0 | 0 | 0 | 2 | 2 | 2 | 2 | 6 | 0 | 2 | 1 |
| 西東京市 | 9 | 10 | 0 | 0 | 9 | 18 | 9 | 18 | 9 | 0 | 9 | 0 |
| 市 計 | 86 | 101 | 14 | 22 | 194 | 981 | 194 | 980 | 213 | 14 | 190 | 136 |
| 瑞穂町 | 0 | 0 | 0 | 0 | 2 | 2 | 2 | 2 | 2 | 0 | 0 | 0 |
| 日の出町 | 0 | 0 | 0 | 0 | 0 | 0 | 0 | 0 | 2 | 0 | 1 | 0 |
| 檜原村 | 0 | 0 | 0 | 0 | 0 | 0 | 0 | 0 | 0 | 0 | 0 | 0 |
| 奥多摩町 | 0 | 0 | 0 | 0 | 1 | 2 | 1 | 2 | 1 | 0 | 1 | 0 |
| 郡 部 計 | 0 | 0 | 0 | 0 | 3 | 4 | 3 | 4 | 5 | 0 | 2 | 0 |
| 大島町 | 0 | 0 | 0 | 0 | 3 | 6 | 3 | 6 | 3 | 1 | 1 | 0 |
| 大利島村 | - | - | - | - | - | - | - | - | - | - | - | - |
| 新島村 | 1 | 1 | 0 | 0 | 1 | 3 | 1 | 3 | 2 | 0 | 2 | 0 |
| 神津島村 | 0 | 0 | 0 | 0 | 1 | 1 | 1 | 1 | 1 | 1 | 1 | 0 |
| 三宅村 | 0 | 0 | 0 | 0 | 0 | 0 | 0 | 0 | 0 | 0 | 0 | 0 |
| 御蔵島村 | 1 | 1 | 0 | 0 | 1 | 1 | 1 | 1 | 1 | 0 | 0 | 0 |
| 八丈町 | 0 | 0 | 0 | 0 | 1 | 1 | 1 | 1 | 3 | 0 | 0 | 0 |
| 青ヶ島村 | 0 | 0 | 0 | 0 | 1 | 2 | 1 | 2 | 1 | 0 | 1 | 0 |
| 小笠原村 | 0 | 0 | 0 | 0 | 0 | 0 | 0 | 0 | 0 | 0 | 0 | 0 |
| 島 部 計 | 2 | 2 | 0 | 0 | 8 | 14 | 8 | 14 | 11 | 2 | 5 | 0 |
| 町 村 計 | 2 | 2 | 0 | 0 | 11 | 18 | 11 | 18 | 16 | 2 | 7 | 0 |
| 合 計 | 246 | 298 | 57 | 102 | 521 | 2,421 | 521 | 2,417 | 568 | 34 | 519 | 263 |

※令和7年5月1日までに整備された学校数及び設備数である。

※都立高校附属中学校5校及び中等教育学校(都立5校)は含まない。

[義務教育学校]

| 区 市 町 村 名 | エレベーター | | 自動ドア | | 多目的トイレ等 | | 左のうし手すり付き | | 手すり付階段 校 | 椅子昇降機等 設置階段 校 | (校舎外部) 段差スロープ 校 | 点字ブロック 校 |
|-----------|--------|----|------|----|---------|----|-----------|----|-------------|---------------------|-----------------------|-------------|
| | 校 | 基 | 校 | 力所 | 校 | 基 | 校 | 基 | | | | |
| 江 東 区 | 1 | 3 | 0 | 0 | 1 | 2 | 1 | 2 | 1 | 0 | 1 | 1 |
| 品 川 区 | 6 | 14 | 2 | 4 | 6 | 32 | 6 | 32 | 6 | 1 | 6 | 4 |
| 北 区 | 1 | 3 | 1 | 3 | 1 | 11 | 1 | 11 | 1 | 0 | 1 | 1 |
| 区 計 | 8 | 20 | 3 | 7 | 8 | 45 | 8 | 45 | 8 | 1 | 8 | 6 |
| 八 王 子 市 | 1 | 2 | 0 | 0 | 1 | 25 | 1 | 25 | 1 | 0 | 1 | 1 |
| 市 計 | 1 | 2 | 0 | 0 | 1 | 25 | 1 | 25 | 1 | 0 | 1 | 1 |
| 利 島 村 | 0 | 0 | 0 | 0 | 1 | 1 | 1 | 1 | 1 | 0 | 1 | 0 |
| 小 笠 原 村 | 0 | 0 | 0 | 0 | 1 | 1 | 1 | 1 | 0 | 1 | 0 | 0 |
| 島 部 計 | 0 | 0 | 0 | 0 | 2 | 2 | 2 | 2 | 1 | 1 | 1 | 0 |
| 合 計 | 9 | 22 | 3 | 7 | 11 | 72 | 11 | 72 | 10 | 2 | 10 | 7 |

※令和7年5月1日までに整備された学校数及び設備数である。

9 学校施設の開放状況

[小学校]

| 区市町村名 | 学校数 | 開放を行っている場所等 | | | |
|-------|-------|-------------|-------|-----|-------|
| | | 校舎 | 体育館 | プール | 校庭 |
| 千代田区 | 8 | 7 | 7 | 6 | 4 |
| 中央区 | 17 | 16 | 16 | 5 | 16 |
| 港区 | 19 | 2 | 17 | 3 | 16 |
| 新宿区 | 29 | 23 | 29 | 25 | 29 |
| 文京区 | 20 | 0 | 20 | 0 | 12 |
| 台東区 | 19 | 19 | 19 | 0 | 19 |
| 墨田区 | 25 | 25 | 25 | 0 | 25 |
| 江東区 | 45 | 45 | 45 | 1 | 45 |
| 品川区 | 31 | 31 | 31 | 5 | 31 |
| 目黒区 | 22 | 0 | 22 | 0 | 21 |
| 大田区 | 59 | 59 | 59 | 0 | 59 |
| 世田谷区 | 61 | 13 | 61 | 0 | 4 |
| 渋谷区 | 18 | 18 | 18 | 2 | 18 |
| 中野区 | 20 | 0 | 16 | 0 | 19 |
| 杉並区 | 40 | 10 | 40 | 0 | 37 |
| 豊島区 | 22 | 22 | 22 | 0 | 22 |
| 北区 | 32 | 32 | 32 | 0 | 32 |
| 荒川区 | 24 | 15 | 24 | 0 | 21 |
| 板橋区 | 51 | 15 | 50 | 0 | 50 |
| 練馬区 | 65 | 43 | 33 | 0 | 65 |
| 足立区 | 67 | 67 | 67 | 0 | 67 |
| 葛飾区 | 48 | 14 | 48 | 1 | 45 |
| 江戸川区 | 65 | 0 | 64 | 0 | 64 |
| 区計 | 807 | 476 | 765 | 48 | 721 |
| 八王子市 | 69 | 39 | 69 | 5 | 69 |
| 立川市 | 19 | 19 | 19 | 0 | 19 |
| 武蔵野市 | 12 | 12 | 12 | 0 | 12 |
| 三鷹市 | 15 | 1 | 15 | 1 | 15 |
| 青梅市 | 17 | 1 | 16 | 0 | 16 |
| 府中市 | 22 | 22 | 22 | 0 | 22 |
| 昭島市 | 13 | 3 | 13 | 0 | 13 |
| 調布市 | 20 | 5 | 19 | 0 | 17 |
| 町田市 | 40 | 2 | 39 | 0 | 39 |
| 小金井市 | 9 | 8 | 9 | 0 | 9 |
| 小平市 | 19 | 19 | 19 | 0 | 19 |
| 日野市 | 17 | 2 | 17 | 0 | 17 |
| 東村山市 | 15 | 14 | 15 | 0 | 15 |
| 国分寺市 | 10 | 10 | 10 | 8 | 10 |
| 国立市 | 8 | 0 | 8 | 0 | 8 |
| 福生市 | 7 | 7 | 7 | 0 | 7 |
| 狛江市 | 6 | 3 | 6 | 0 | 6 |
| 東大和市 | 10 | 1 | 10 | 0 | 10 |
| 清瀬市 | 9 | 0 | 9 | 0 | 9 |
| 東久留米市 | 12 | 12 | 12 | 0 | 12 |
| 武蔵村山市 | 9 | 9 | 8 | 0 | 9 |
| 多摩市 | 17 | 17 | 17 | 0 | 17 |
| 稲城市 | 12 | 12 | 12 | 4 | 12 |
| 羽村市 | 7 | 2 | 7 | 0 | 7 |
| あきる野市 | 10 | 0 | 10 | 0 | 10 |
| 西東京市 | 18 | 18 | 18 | 0 | 18 |
| 市計 | 422 | 238 | 418 | 18 | 417 |
| 瑞穂町 | 5 | 5 | 5 | 0 | 5 |
| 日の出町 | 3 | 3 | 3 | 0 | 3 |
| 檜原村 | 1 | 0 | 1 | 0 | 1 |
| 奥多摩町 | 2 | 0 | 2 | 1 | 2 |
| 郡部計 | 11 | 8 | 11 | 1 | 11 |
| 大島町 | 3 | 3 | 2 | 0 | 2 |
| 利島村 | - | - | - | - | - |
| 新島村 | 2 | 2 | 2 | 0 | 2 |
| 神津島村 | 1 | 1 | 1 | 0 | 1 |
| 三宅村 | 1 | 0 | 1 | 0 | 1 |
| 御蔵島村 | 1 | 1 | 1 | 0 | 1 |
| 八丈町 | 3 | 0 | 3 | 2 | 3 |
| 青ヶ島村 | 1 | 1 | 1 | 1 | 1 |
| 小笠原村 | 1 | 0 | 1 | 0 | 1 |
| 島部計 | 13 | 8 | 12 | 3 | 12 |
| 町村計 | 24 | 16 | 23 | 4 | 23 |
| 合計 | 1,253 | 730 | 1,206 | 70 | 1,161 |

※都立中等教育学校附属小学校は含まない。

[中学校]

| 区市町村名 | 学校数 | 開放を行っている場所等 | | | |
|-------|-----|-------------|-----|-----|-----|
| | | 校舎 | 体育館 | プール | 校庭 |
| 千代田区 | 3 | 1 | 1 | 0 | 0 |
| 中央区 | 5 | 5 | 5 | 0 | 5 |
| 港区 | 10 | 1 | 9 | 6 | 9 |
| 新宿区 | 10 | 10 | 10 | 4 | 10 |
| 文京区 | 10 | 0 | 10 | 0 | 8 |
| 台東区 | 7 | 7 | 7 | 0 | 7 |
| 墨田区 | 10 | 10 | 10 | 0 | 10 |
| 江東区 | 23 | 23 | 23 | 0 | 23 |
| 品川区 | 9 | 9 | 9 | 2 | 9 |
| 目黒区 | 7 | 2 | 6 | 0 | 5 |
| 大田区 | 28 | 28 | 28 | 0 | 28 |
| 世田谷区 | 29 | 24 | 29 | 12 | 28 |
| 渋谷区 | 8 | 8 | 8 | 2 | 8 |
| 中野区 | 9 | 0 | 8 | 2 | 6 |
| 杉並区 | 23 | 18 | 23 | 2 | 22 |
| 豊島区 | 8 | 7 | 8 | 0 | 8 |
| 北区 | 11 | 11 | 11 | 0 | 11 |
| 荒川区 | 10 | 6 | 9 | 0 | 6 |
| 板橋区 | 22 | 11 | 17 | 0 | 11 |
| 練馬区 | 33 | 0 | 4 | 0 | 0 |
| 足立区 | 35 | 35 | 35 | 0 | 35 |
| 葛飾区 | 24 | 10 | 22 | 3 | 16 |
| 江戸川区 | 32 | 0 | 31 | 0 | 31 |
| 区計 | 366 | 226 | 323 | 33 | 296 |
| 八王子市 | 37 | 23 | 35 | 0 | 26 |
| 立川市 | 9 | 9 | 9 | 0 | 9 |
| 武蔵野市 | 6 | 6 | 6 | 1 | 6 |
| 三鷹市 | 7 | 5 | 7 | 0 | 7 |
| 青梅市 | 11 | 0 | 10 | 0 | 10 |
| 府中市 | 11 | 11 | 11 | 0 | 11 |
| 昭島市 | 6 | 0 | 6 | 0 | 6 |
| 調布市 | 8 | 0 | 1 | 0 | 0 |
| 町田市 | 20 | 2 | 14 | 3 | 15 |
| 小金井市 | 5 | 4 | 4 | 0 | 4 |
| 小平市 | 8 | 8 | 8 | 0 | 8 |
| 日野市 | 8 | 0 | 8 | 0 | 8 |
| 東村山市 | 8 | 5 | 7 | 0 | 7 |
| 国分寺市 | 5 | 5 | 5 | 0 | 5 |
| 国立市 | 3 | 0 | 0 | 0 | 3 |
| 福生市 | 3 | 3 | 3 | 0 | 3 |
| 狛江市 | 4 | 2 | 4 | 1 | 4 |
| 東大和市 | 5 | 0 | 5 | 0 | 1 |
| 清瀬市 | 5 | 0 | 4 | 0 | 4 |
| 東久留米市 | 7 | 7 | 7 | 0 | 7 |
| 武蔵村山市 | 5 | 5 | 5 | 0 | 5 |
| 多摩市 | 9 | 9 | 9 | 0 | 9 |
| 稲城市 | 6 | 6 | 6 | 0 | 6 |
| 羽村市 | 3 | 1 | 3 | 0 | 3 |
| あきる野市 | 6 | 0 | 6 | 0 | 6 |
| 西東京市 | 9 | 9 | 9 | 0 | 9 |
| 市計 | 214 | 120 | 192 | 5 | 182 |
| 瑞穂町 | 2 | 2 | 2 | 0 | 2 |
| 日の出町 | 2 | 2 | 2 | 0 | 2 |
| 檜原村 | 1 | 0 | 1 | 0 | 1 |
| 奥多摩町 | 1 | 0 | 1 | 0 | 1 |
| 郡部計 | 6 | 4 | 6 | 0 | 6 |
| 大島町 | 3 | 0 | 3 | 0 | 3 |
| 利島村 | - | - | - | - | - |
| 新島村 | 2 | 2 | 2 | 0 | 2 |
| 神津島村 | 1 | 1 | 1 | 0 | 1 |
| 三宅村 | 1 | 0 | 1 | 0 | 1 |
| 御蔵島村 | 1 | 1 | 1 | 0 | 1 |
| 八丈町 | 3 | 0 | 3 | 0 | 3 |
| 青ヶ島村 | 1 | 1 | 1 | 1 | 1 |
| 小笠原村 | 1 | 0 | 1 | 0 | 1 |
| 島部計 | 13 | 5 | 13 | 1 | 13 |
| 町村計 | 19 | 9 | 19 | 1 | 19 |
| 合計 | 599 | 355 | 534 | 39 | 497 |

※都立高校附属中学校5校及び中等教育学校(都立5校)は含まない。

[義務教育学校]

| 区市町村名 | 学校数 | 開放を行っている場所等 | | | |
|-------|-----|-------------|-----|-----|----|
| | | 校舎 | 体育館 | プール | 校庭 |
| 江東区 | 1 | 1 | 1 | 0 | 1 |
| 品川区 | 6 | 6 | 6 | 4 | 6 |
| 北区 | 1 | 1 | 1 | 0 | 0 |
| 区計 | 8 | 8 | 8 | 4 | 7 |
| 八王子市 | 1 | 1 | 1 | 1 | 1 |
| 市計 | 1 | 1 | 1 | 1 | 1 |
| 利島村 | 1 | 0 | 0 | 0 | 0 |
| 小笠原村 | 1 | 0 | 1 | 0 | 1 |
| 島部計 | 2 | 0 | 1 | 0 | 1 |
| 合計 | 11 | 9 | 10 | 5 | 9 |