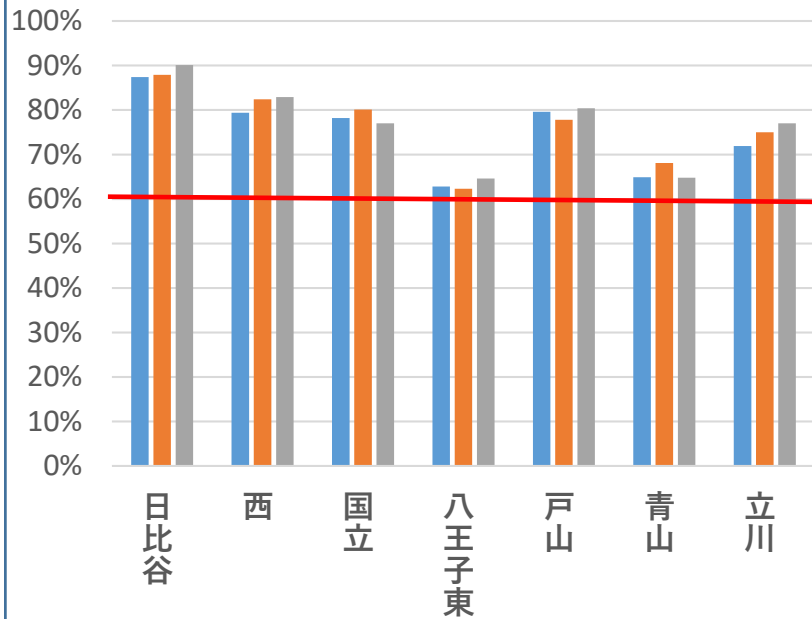


進学指導重点校における選定基準適合状況

進学指導重点校

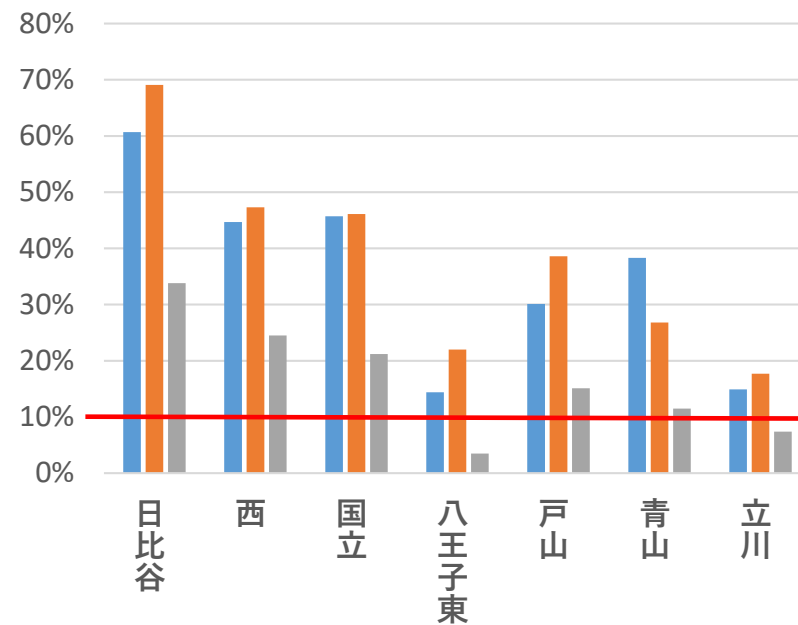
基準 1 ①

(共通テスト5教科7科目受験者数の割合6割以上)



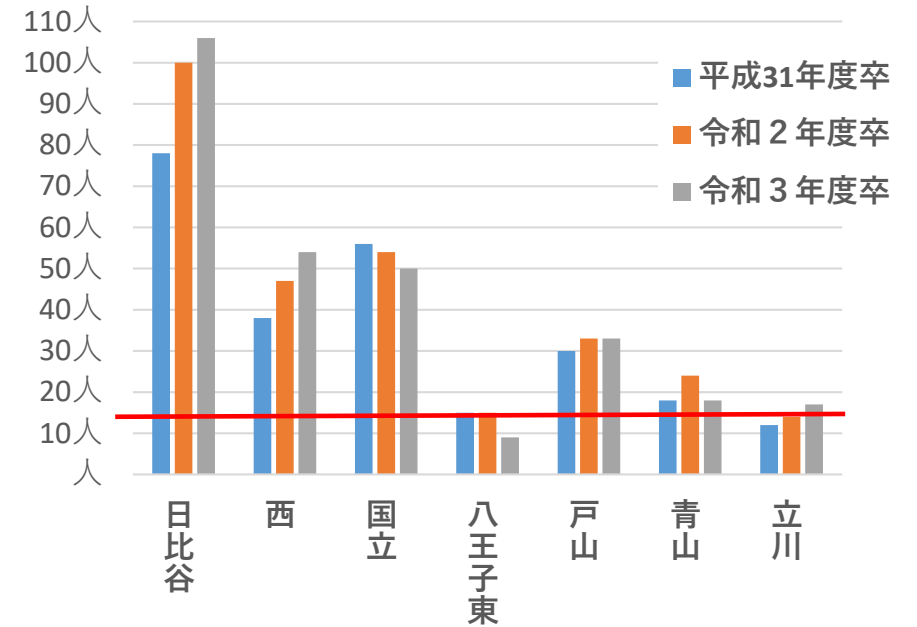
基準 1 ②

(共通テスト得点率8割以上の占める割合1割以上)



基準 2

(難関国立大学等現役合格者数15人)

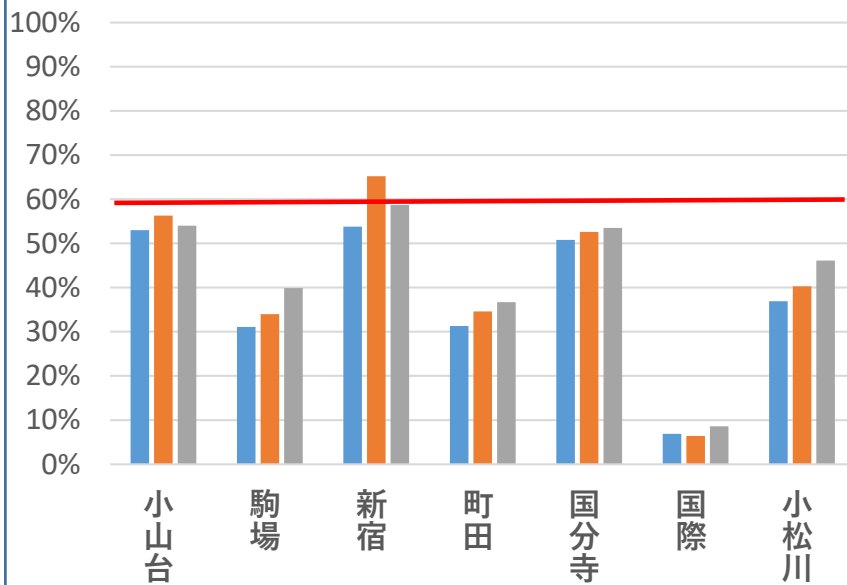


* 令和4年度入試は、共通テストが前年度と比較して難化し、全国平均点が文系・理系とも50点程度下がった

(参考) 進学指導特別推進校

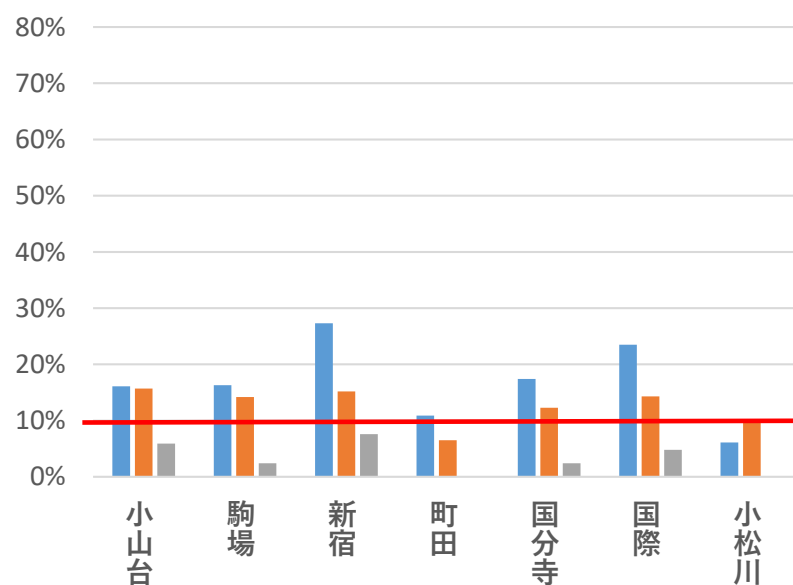
基準 1 ①

(共通テスト5教科7科目受験者数の割合6割以上)



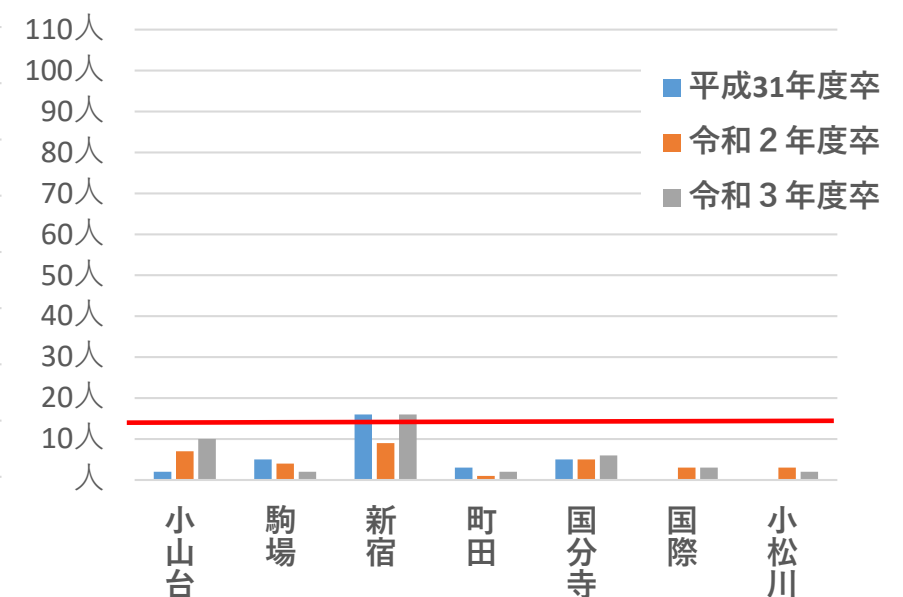
基準 1 ②

(共通テスト得点率8割以上の占める割合1割以上)



基準 2

(難関国立大学等現役合格者数15人)

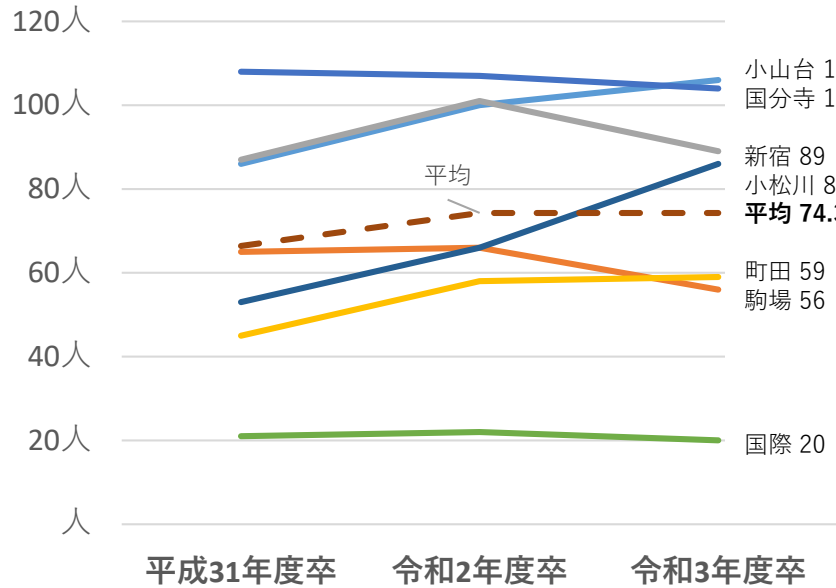


* 令和4年度入試は、共通テストが前年度と比較して難化し、全国平均点が文系・理系とも50点程度下がった

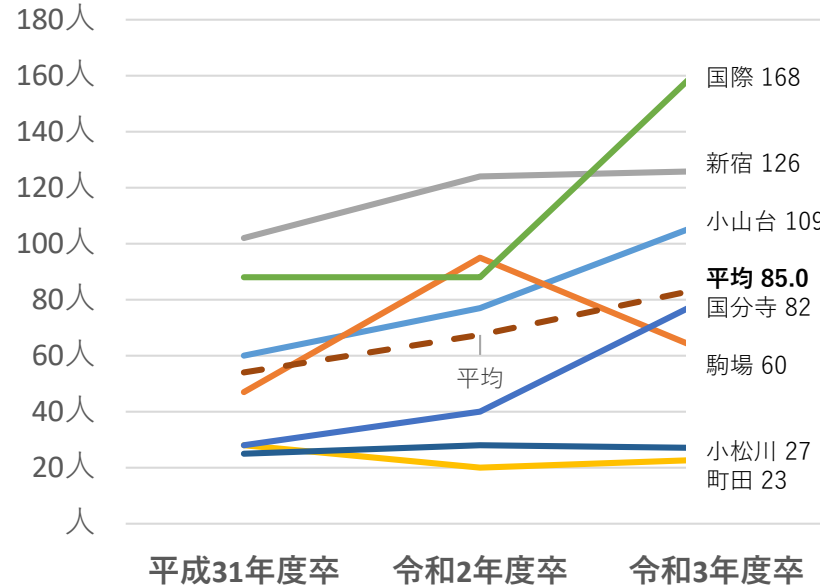
進学指導特別推進校及び進学指導推進校における大学合格者数の状況

進学指導特別推進校

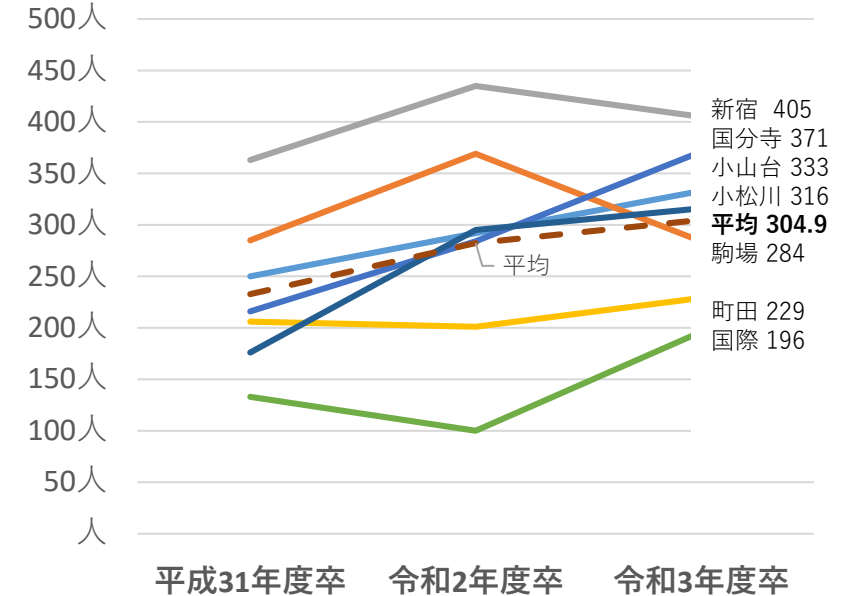
国公立大学等合格者数【現役】



難関私立大学等合格者数【現役】
早稲田、慶應、上智

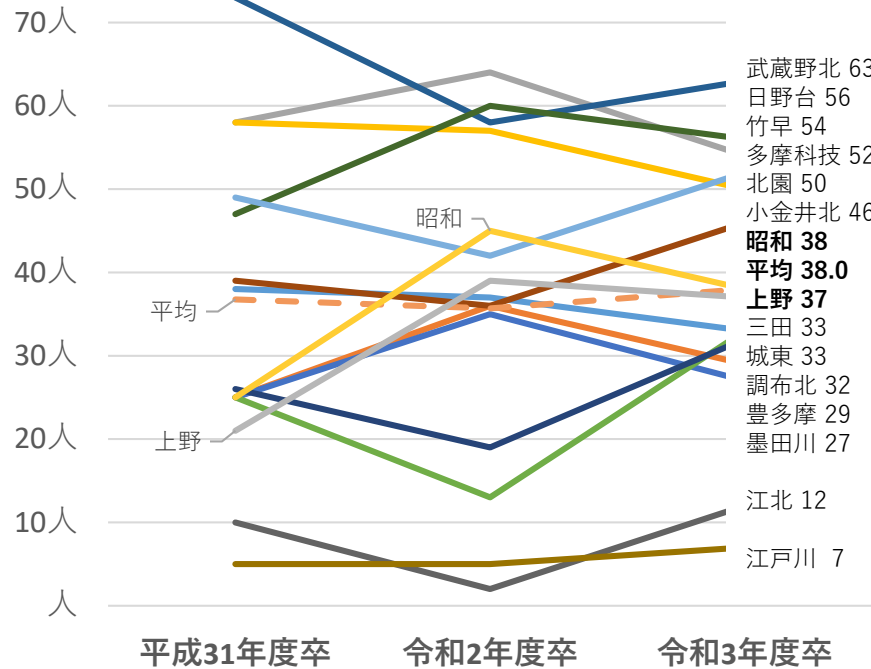


GMARCHR合格者数【現役】
学習院、明治、青山、立教、中央、法政、東京理科大

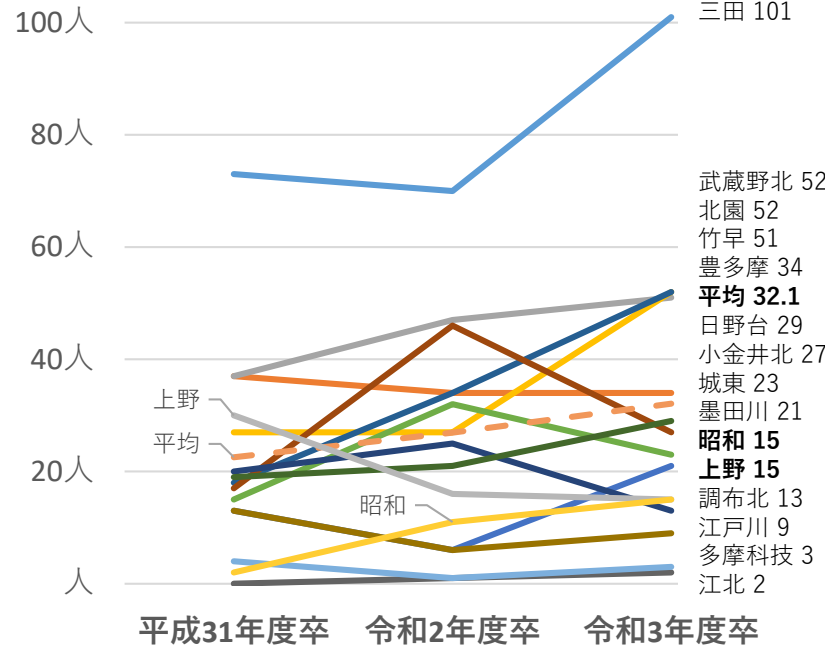


進学指導推進校

国公立大学等合格者数【現役】



難関私立大学等合格者数【現役】
早稲田、慶應、上智



GMARCHR合格者数【現役】
学習院、明治、青山、立教、中央、法政、東京理科大

