

都立学校教員勤務実態調査の 集計結果について

令和5年7月27日
東京都教育委員会

目次

1 調査の概要	1
(1) 目的	
(2) 実施方法	
(3) 調査内容	
2 調査の回答状況	1
3 調査結果の概要	
(1) 教員の在校等時間	2
(2) 業務内容別の業務時間（1日当たり）	6
(3) 教諭等の1日当たり平均在校等時間等	16
(4) 副校長の1日当たり平均在校等時間等	21
(5) 在校等時間が長い者と短い者の業務時間	22
(6) 働き方に関する意識	23
(7) 働き方改革の取組状況	28

都立学校教員勤務実態調査の集計結果について

1 調査の概要

(1) 目的

都立学校の教員の勤務実態（業務内容ごとの勤務時間数等）を詳細に把握し、その結果に基づいた有効な対策を検討する。

(2) 実施方法

ア 調査期間：以下調査期間のうち連続する7日間

<10月調査> 令和4年10月17日（月）から同月30日（日）まで

<11月調査> 令和4年11月7日（月）から同月20日（日）まで

※<前回調査> 平成29年6月19日（月）から7月16日（日）まで

イ 調査対象：高等学校78校、中等教育学校2校、特別支援学校25校の計105校に常時勤務する教員全員

校長、副校長、主幹教諭、指導教諭、主任教諭、教諭、養護教諭、栄養教諭、実習助手、寄宿舎指導員等。再任用及び臨時的任用を含む。ただし、中等教育学校に勤務する教員のうち前期課程のみを担当する教員を除く。

※ 調査対象校は、以下①②を対象外とし、課程、学科、特色、障害種別等の観点で様々なタイプの学校を網羅的に抽出

① 文部科学省調査「公立小学校・中学校等教員勤務実態調査」（令和4年度実施）の調査対象校

② 東京都教育委員会調査「東京都立学校教員勤務実態調査」（平成29年度実施）の調査対象

(3) 調査内容

ア 学校調査：基本情報及び学校の働き方改革に関する取組等について

イ 教員調査：担当職務の内容や状況、教員自身のこと、学校の働き方改革に係る考えについて

ウ 教員調査（業務記録）：月曜日から日曜日まで連続した7日間の業務を記録【管理職と一般教員で別の調査票】

2 調査の回答状況

調査	調査対象規模	回答数	回答率
ア 学校調査	105校	105校	100.0%
イ 教員調査	6,307人	5,387人	85.4%
ウ 教員調査（業務記録）	6,307人	5,403人	85.7%

3 調査結果の概要

- (※「教諭等」には主幹教諭・指導教諭・主任教諭を含む。)
- (※「養護教諭」には、主幹教諭(養護)・主任養護教諭を含む。)
- (※「高等学校」には中等教育学校を含む。)

(1) 教員の在校等時間

【留意点】

- 「在校等時間」は、業務記録における出勤時刻から退勤時刻(出張等で直行・直帰した場合は、用務先に到着した時刻・用務先から出発した時刻)までの時間により算出(休憩時間は除く。)(退勤後等に自宅等で行った「持ち帰り仕事」の時間は含まない。)
- 平日5日全てを「勤務日」としている者であり、なおかつ、平日の勤務日で「在校等時間」が5時間以上の者を対象として算出
- 平均値の算出に当たっては、1分未満の時間は切り捨てて表示
- 1日当たりの正規の勤務時間は7時間45分
- 1週間当たりの在校等時間については、本調査への平均回答時間を一律で差し引いている。

ア 教員の在校等時間の平均値

【令和4年度の在校等時間について】

<平日>前回調査(平成29年度)と比較して、全ての職種において在校等時間が減少しているものの、依然として長時間勤務となっている。

<土日>前回調査と比較して、特別支援学校では、土日ともに、全ての職種において在校等時間が減少

<1週間>前回調査と比較して、特別支援学校では、全ての職種において在校等時間が減少しており、高等学校では副校長と教諭等の在校等時間が減少

(ア) 1日当たりの平均在校等時間

【平日】

平日	高等学校			特別支援学校		
	令和4年度	平成29年度	増減	令和4年度	平成29年度	増減
校長	9:56	10:50	-00:54	10:19	11:30	-01:11
副校長	11:07	12:35	-01:28	11:21	12:54	-01:33
教諭等	10:05	10:26	-00:21	10:18	11:02	-00:44
養護教諭	9:18	9:25	-00:07	9:31	10:21	-00:50

【土曜日】（正規の勤務時間を割り振られている者を含む。）

土曜日	高等学校			特別支援学校		
	令和4年度	平成29年度	増減	令和4年度	平成29年度	増減
校長	5:40	2:48	02:52	0:30	3:45	-03:15
副校長	3:58	3:58	00:00	0:00	5:11	-05:11
教諭等	3:15	2:33	00:42	0:18	2:08	-01:50
養護教諭	1:16	0:12	01:04	0:00	1:46	-01:46

【日曜日】（正規の勤務時間を割り振られている者を含む。）

日曜日	高等学校			特別支援学校		
	令和4年度	平成29年度	増減	令和4年度	平成29年度	増減
校長	2:34	0:00	02:34	0:54	1:00	-00:06
副校長	0:43	0:44	-00:01	0:00	1:15	-01:15
教諭等	1:31	1:19	00:12	0:09	0:17	-00:08
養護教諭	0:26	0:00	00:26	0:00	1:14	-01:14

※今回調査で校長の土曜日及び日曜日の在校等時間が前回調査と比較し大きく増加しているのは、学校説明会などにより、土曜日、日曜日に正規の勤務時間が割り振られている者が多かったことが主要因と考えられる。

(イ) 1週間当たりの平均在校等時間

1週間	高等学校			特別支援学校		
	令和4年度	平成29年度	増減	令和4年度	平成29年度	増減
校長	56:38	55:26	01:12	51:57	61:15	-09:18
副校長	59:04	66:08	-07:04	55:40	69:55	-14:15
教諭等	53:57	54:34	-00:37	50:54	56:36	-05:42
養護教諭	46:58	45:49	01:09	46:30	53:44	-07:14

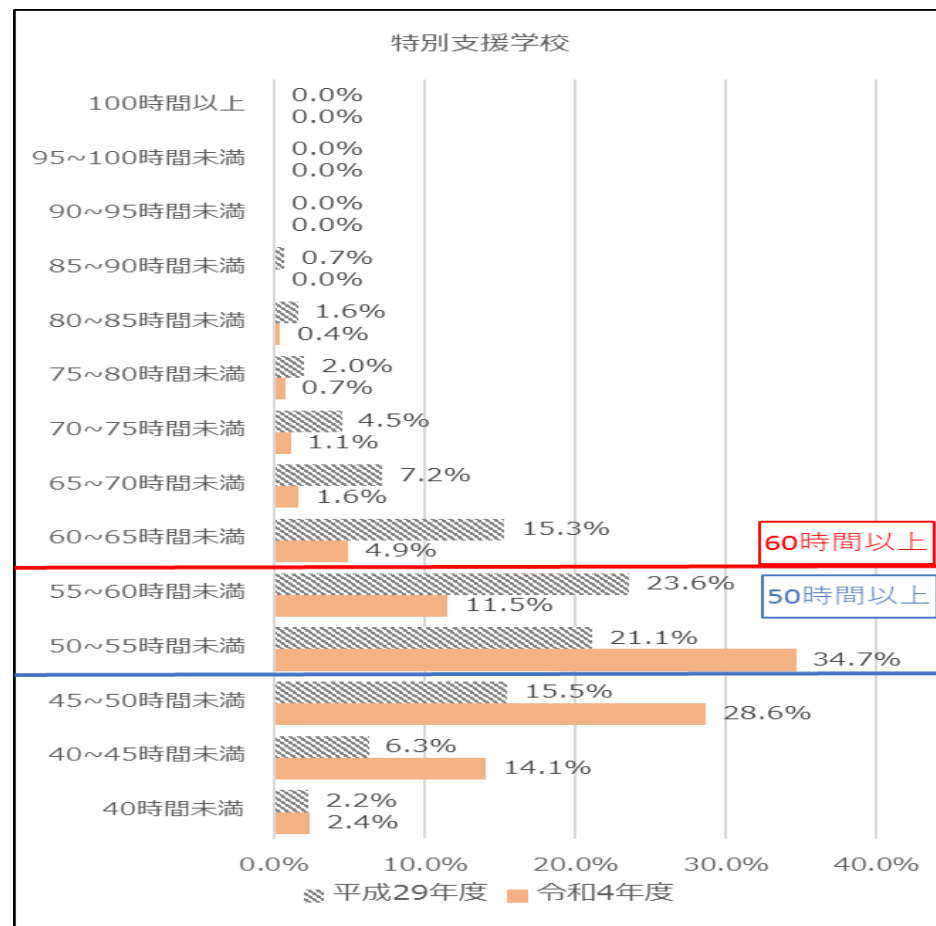
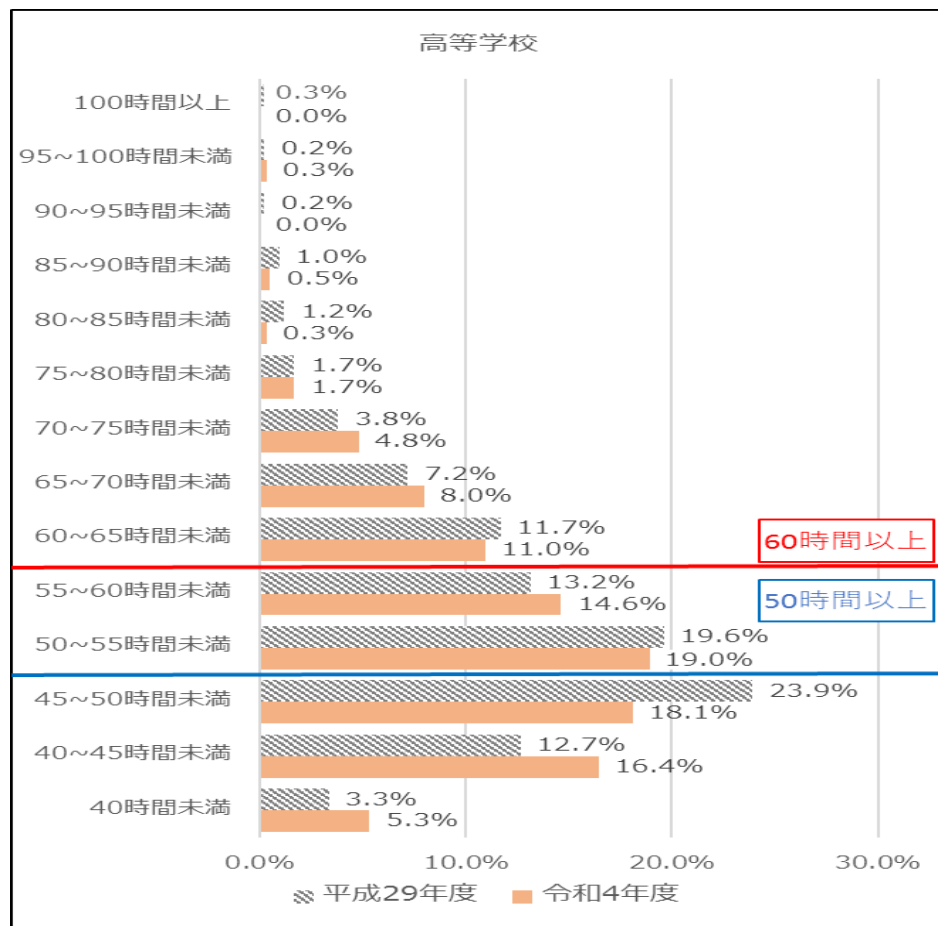
イ 1週間当たりの在校等時間の分布（教諭等及び副校長）

【令和4年度の1週間当たりの在校等時間の分布について】

＜教諭等＞1週間当たり50時間以上の割合が高等学校では60.2%、特別支援学校では54.9%、60時間以上の割合が高等学校では26.6%、特別支援学校では8.7%となっており、依然として長時間勤務の教諭等が多い。

＜副校長＞1週間当たり50時間以上の割合が高等学校では80.0%、特別支援学校では87.5%、60時間以上の割合が高等学校では35.0%、特別支援学校では25.0%となっており、いずれの校種でも教諭等を上回る長時間勤務となっている。

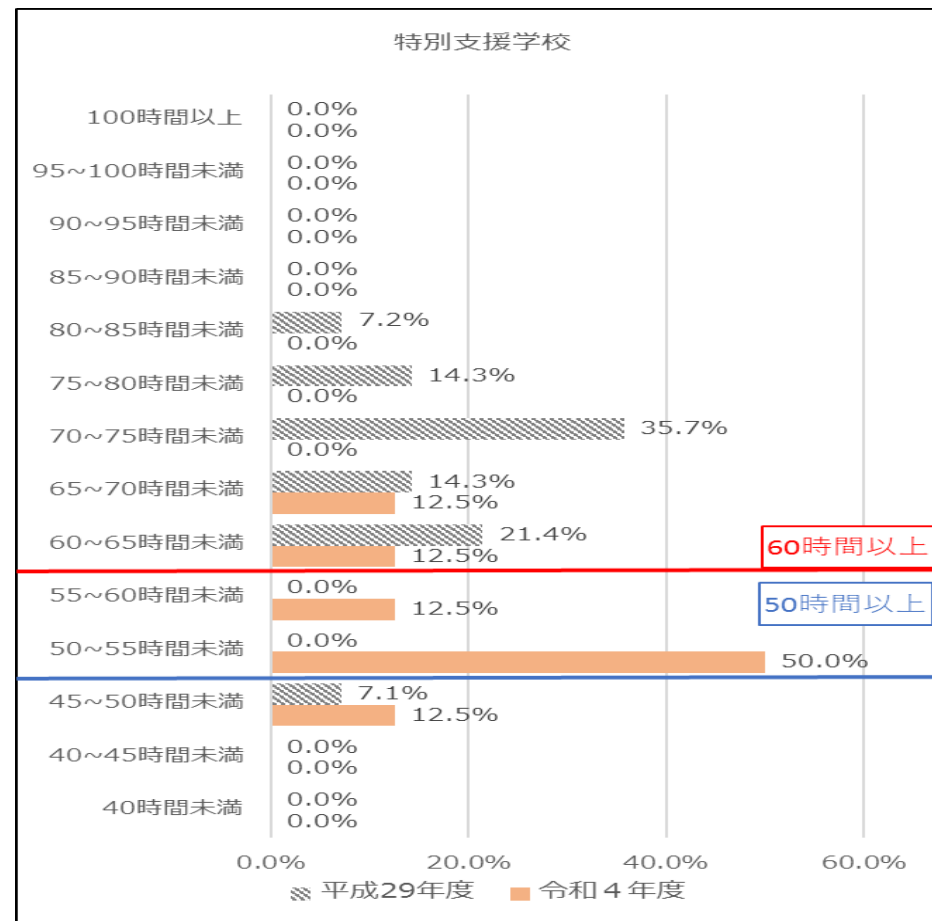
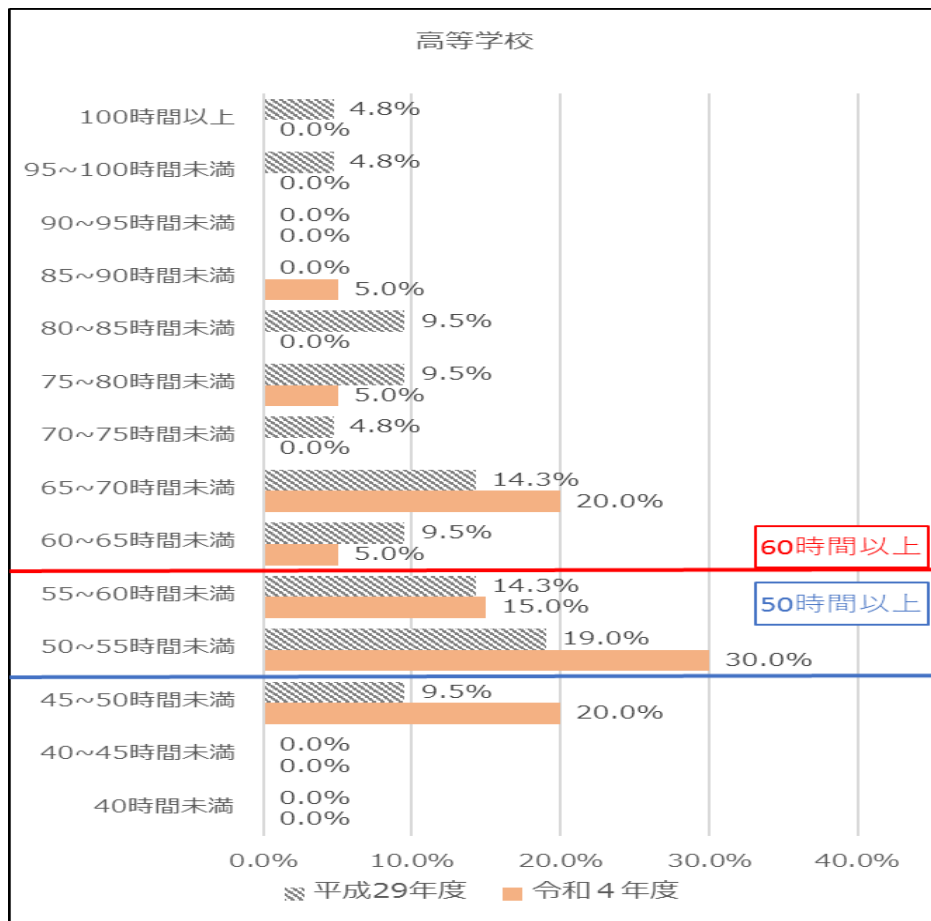
（ア）教諭等



※1週間当たりの在校等時間が50時間以上の割合とは、1週間当たりの時間外在校等時間がおおむね11時間以上であり、1か月当たりに換算すると、時間外在校等時間が45時間以上に相当する割合

※1週間当たりの在校等時間が60時間以上の割合とは、1週間当たりの時間外在校等時間がおおむね20時間以上であり、1か月当たりに換算すると、時間外在校等時間が80時間以上（いわゆる過労死ライン）に相当する割合

(イ) 副校長



※1週間当たりの在校等時間が50時間以上の割合とは、1週間当たりの時間外在校等時間がおおむね11時間以上であり、1か月当たりに換算すると、時間外在校等時間が45時間以上に相当する割合

※1週間当たりの在校等時間が60時間以上の割合とは、1週間当たりの時間外在校等時間がおおむね20時間以上であり、1か月当たりに換算すると、時間外在校等時間が80時間以上（いわゆる過労死ライン）に相当する割合

(2) 業務内容別の業務時間（1日当たり）

【留意点】

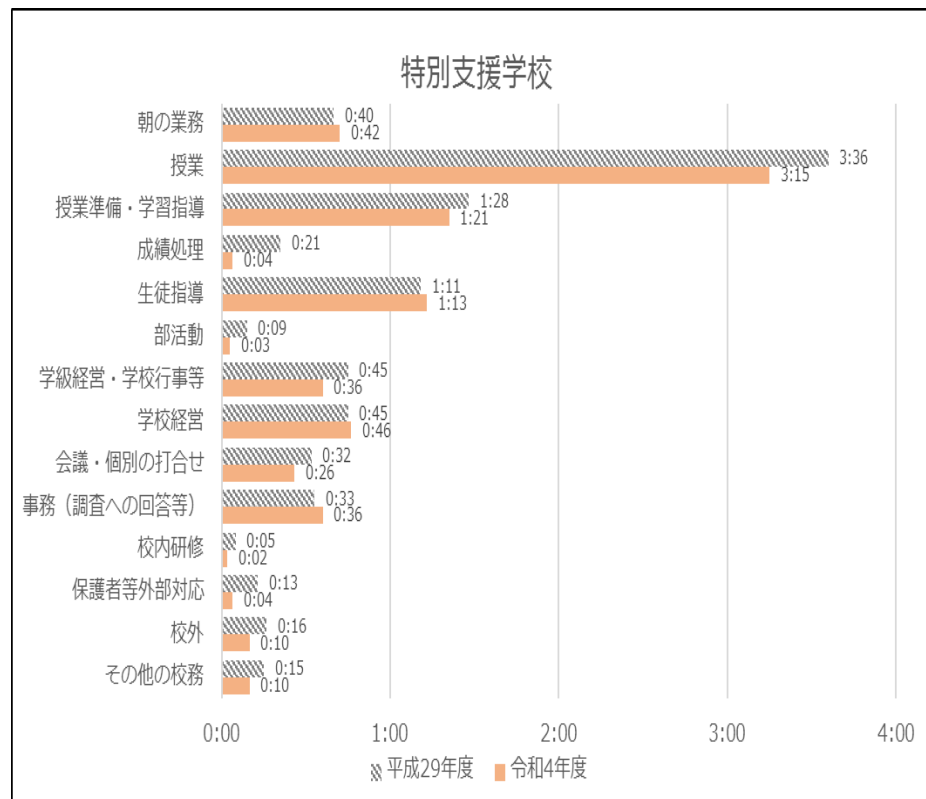
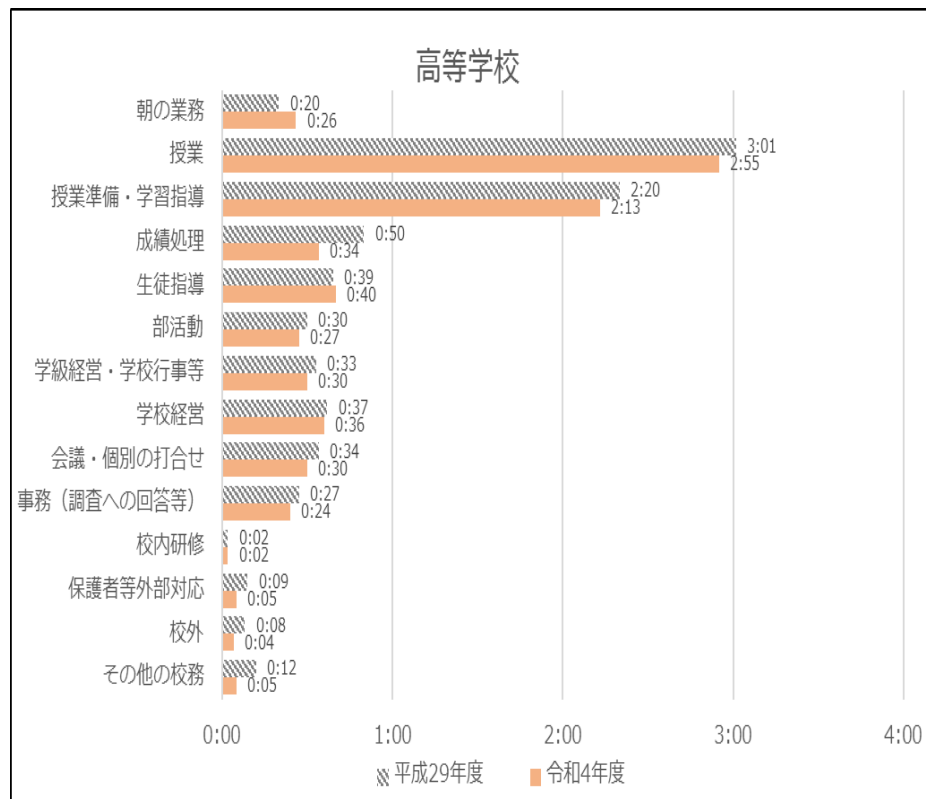
- 「業務時間」は、業務記録において、各日の各時間帯（30分単位）にどのような業務に従事したか記録された時間を積算し算出
- 平均値の算出に当たっては、1分未満の時間は切り捨てて表示
- 「(1) 教員の在校等時間」と同様に、平日5日全てを「勤務日」としている者であり、なおかつ、平日の勤務日で「在校等時間」が5時間以上の者を対象として算出している。

ア 教諭等

【平日の業務時間】

【令和4年度の業務時間について】

いずれの校種においても、「授業」が最も長く、次いで「授業準備・学習指導」、「生徒指導」、「学校経営」の順となっている。



※6頁のグラフにおける各種業務は、下記のとおり下表の「業務分類」に該当する。

「朝の業務」：1、「授業」：2～3、「授業準備・学習指導」：4～5、「成績処理」：6、「生徒指導」：7～9、「部活動」：10
 「学級経営・学校行事等」：11～13、「学校経営」：14、「会議・個別の打合せ」：15～16、「事務（調査への回答等）」：17～19
 「校内研修」：20、「保護者等外部対応」：21～23、「校外」：24～25、「その他の校務」：26

平日 業務分類		高等学校			特別支援学校		
		令和4年度	平成29年度	増減	令和4年度	平成29年度	増減
児童・生徒の指導にかかわる業務							
1	朝の業務	0:26	0:20	00:06	0:42	0:40	00:02
2	授業（主担当）	2:43	2:50	-00:07	1:45	2:07	-00:22
3	授業（補助）	0:12	0:11	00:01	1:30	1:29	00:01
4	授業準備	2:03	2:02	00:01	1:16	1:19	-00:03
5	学習指導	0:10	0:18	-00:08	0:05	0:09	-00:04
6	成績処理	0:34	0:50	-00:16	0:04	0:21	-00:17
7	生徒指導（集団1）	0:13	0:13	00:00	1:07	1:00	00:07
8	生徒指導（集団2）						
9	生徒指導（個別）	0:27	0:26	00:01	0:06	0:11	-00:05
10	部活動・クラブ活動	0:27	0:30	-00:03	0:03	0:09	-00:06
11	児童会・生徒会指導	0:02	0:01	00:01	0:00	0:00	00:00
12	学校行事	0:12	0:11	00:01	0:16	0:20	-00:04
13	学年・学級経営	0:16	0:21	-00:05	0:20	0:25	-00:05
学校の運営にかかわる業務							
14	学校経営	0:36	0:37	-00:01	0:46	0:45	00:01
15	職員会議・学年会などの会議	0:24	0:26	-00:02	0:19	0:20	-00:01
16	個別の打合せ	0:06	0:08	-00:02	0:07	0:12	-00:05
17	事務（調査への回答）	0:02	0:03	-00:01	0:01	0:02	-00:01
18	事務（学納金関連）	0:00	0:00	00:00	0:00	0:01	-00:01
19	事務（その他）	0:22	0:24	-00:02	0:35	0:30	00:05
20	校内研修	0:02	0:02	00:00	0:02	0:05	-00:03
外部対応							
21	保護者・PTA対応	0:04	0:07	-00:03	0:03	0:08	-00:05
22	地域対応	0:00	0:00	00:00	0:00	0:01	-00:01
23	行政・関係団体対応	0:01	0:02	-00:01	0:01	0:04	-00:03
校外							
24	校務としての研修	0:02	0:05	-00:03	0:03	0:05	-00:02
25	会議・打合せ（校外）	0:02	0:03	-00:01	0:07	0:11	-00:04
その他							
26	その他の校務	0:05	0:12	-00:07	0:10	0:15	-00:05

【土曜日の業務時間】

土曜日		高等学校			特別支援学校		
業務分類		令和4年度	平成29年度	増減	令和4年度	平成29年度	増減
児童・生徒の指導にかかわる業務							
1	朝の業務	0:05	0:01	00:04	0:00	0:03	-00:03
2	授業（主担当）	0:20	0:05	00:15	0:00	0:06	-00:06
3	授業（補助）	0:01	0:00	00:01	0:00	0:09	-00:09
4	授業準備	0:38	0:35	00:03	0:17	0:25	-00:08
5	学習指導	0:04	0:08	-00:04	0:00	0:00	00:00
6	成績処理	0:09	0:20	-00:11	0:01	0:09	-00:08
7	生徒指導（集団1）	0:00	0:02	-00:02	0:00	0:06	-00:06
8	生徒指導（集団2）						
9	生徒指導（個別）	0:03	0:04	-00:01	0:00	0:00	00:00
10	部活動・クラブ活動	0:59	1:13	-00:14	0:03	0:16	-00:13
11	児童会・生徒会指導	0:01	0:00	00:01	0:00	0:00	00:00
12	学校行事	0:21	0:07	00:14	0:07	0:04	00:03
13	学年・学級経営	0:02	0:02	00:00	0:01	0:03	-00:02
学校の運営にかかわる業務							
14	学校経営	0:19	0:05	00:14	0:06	0:11	-00:05
15	職員会議・学年会などの会議	0:01	0:00	00:01	0:00	0:00	00:00
16	個別の打合せ	0:00	0:00	00:00	0:00	0:01	-00:01
17	事務（調査への回答）	0:00	0:00	00:00	0:00	0:00	00:00
18	事務（学納金関連）	0:00	0:00	00:00	0:00	0:00	00:00
19	事務（その他）	0:07	0:03	00:04	0:04	0:06	-00:02
20	校内研修	0:00	0:00	00:00	0:00	0:00	00:00
外部対応							
21	保護者・PTA対応	0:06	0:03	00:03	0:00	0:22	-00:22
22	地域対応	0:01	0:01	00:00	0:00	0:02	-00:02
23	行政・関係団体対応	0:02	0:01	00:01	0:00	0:00	00:00
校外							
24	校務としての研修	0:00	0:04	-00:04	0:01	0:01	00:00
25	会議・打合せ（校外）	0:00	0:05	-00:05	0:00	0:02	-00:02
その他							
26	その他の校務	0:04	0:11	-00:07	0:02	0:08	-00:06

【日曜日の業務時間】

日曜日		高等学校			特別支援学校		
業務分類		令和4年度	平成29年度	増減	令和4年度	平成29年度	増減
児童・生徒の指導にかかわる業務							
1	朝の業務	0:00	0:00	00:00	0:00	0:00	00:00
2	授業（主担当）	0:00	0:00	00:00	0:00	0:00	00:00
3	授業（補助）	0:00	0:00	00:00	0:00	0:00	00:00
4	授業準備	0:38	0:40	-00:02	0:22	0:29	-00:07
5	学習指導	0:00	0:02	-00:02	0:00	0:00	00:00
6	成績処理	0:12	0:15	-00:03	0:02	0:05	-00:03
7	生徒指導（集団1）	0:00	0:00	00:00	0:00	0:00	00:00
8	生徒指導（集団2）						
9	生徒指導（個別）	0:00	0:00	00:00	0:00	0:00	00:00
10	部活動・クラブ活動	1:03	1:12	-00:09	0:00	0:03	-00:03
11	児童会・生徒会指導	0:01	0:01	00:00	0:00	0:00	00:00
12	学校行事	0:03	0:00	00:03	0:04	0:01	00:03
13	学年・学級経営	0:00	0:00	00:00	0:01	0:00	00:01
学校の運営にかかわる業務							
14	学校経営	0:05	0:01	00:04	0:05	0:03	00:02
15	職員会議・学年会などの会議	0:00	0:00	00:00	0:00	0:00	00:00
16	個別の打合せ	0:00	0:00	00:00	0:00	0:00	00:00
17	事務（調査への回答）	0:00	0:00	00:00	0:00	0:00	00:00
18	事務（学納金関連）	0:00	0:00	00:00	0:00	0:00	00:00
19	事務（その他）	0:03	0:03	00:00	0:06	0:07	-00:01
20	校内研修	0:00	0:00	00:00	0:00	0:00	00:00
外部対応							
21	保護者・PTA対応	0:02	0:00	00:02	0:00	0:00	00:00
22	地域対応	0:01	0:00	00:01	0:00	0:00	00:00
23	行政・関係団体対応	0:03	0:00	00:03	0:00	0:00	00:00
校外							
24	校務としての研修	0:00	0:01	-00:01	0:00	0:01	-00:01
25	会議・打合せ（校外）	0:02	0:00	00:02	0:00	0:00	00:00
外部対応							
26	その他の校務	0:04	0:06	-00:02	0:00	0:02	-00:02

■本調査における業務分類【教諭等】

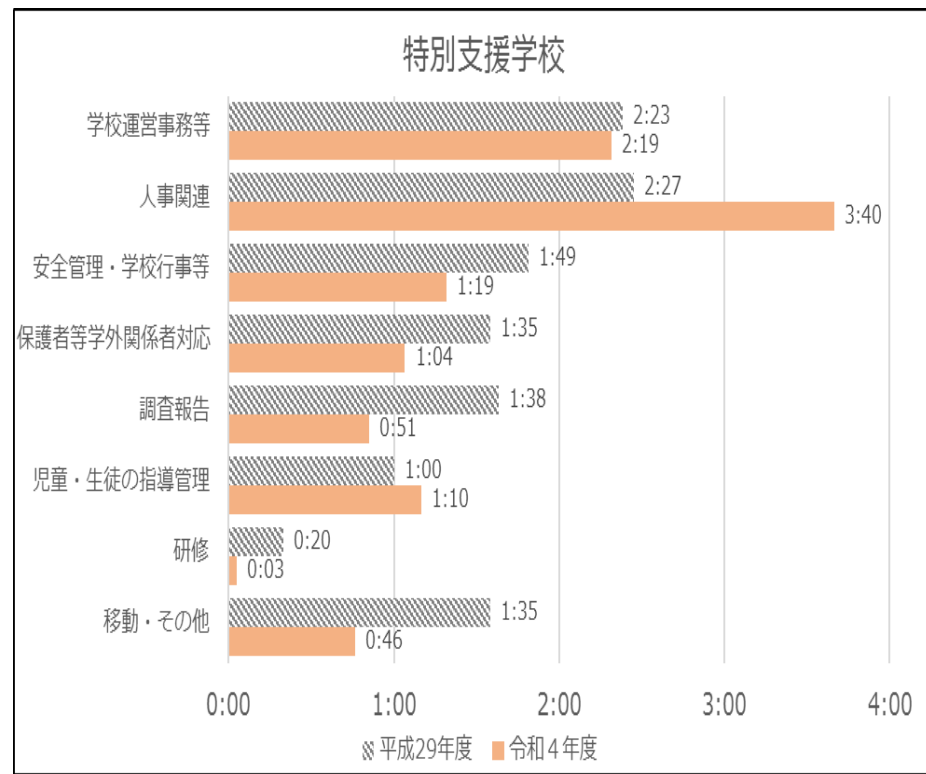
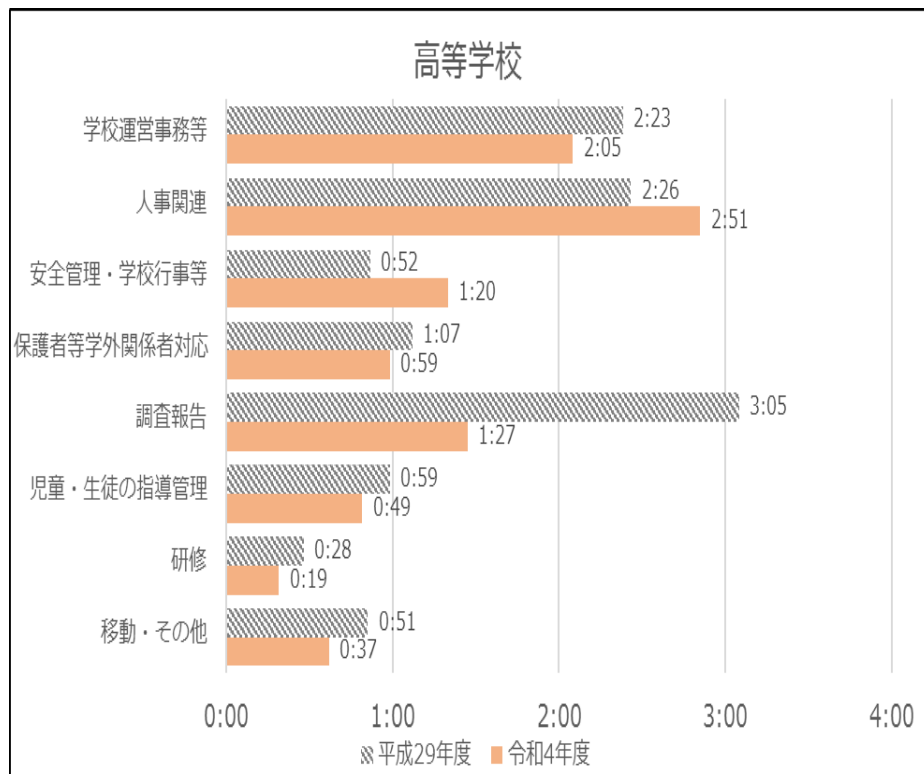
業務分類	具体的業務
児童・生徒の指導にかかわる業務	
1 朝の業務	朝打合せ、朝学習・朝読書の指導、朝の会、出欠確認など（朝学習・朝読書のうち教育課程の一環として行うものは、授業（2又は3）に含める） ※定時制の夜間部の場合は始業時に行われる同様の業務を指す。
2 授業（主担当）	主担当として行う授業、試験監督など
3 授業（補助）	チーム・ティーチングの補助的役割を担う授業
4 授業準備	指導案作成、教材研究・教材作成、授業打合せ、実験・実習の準備、総合的な学習の時間・体験学習の準備など
5 学習指導	正規の授業時間以外に行われる学習指導（課外指導、補習指導、個別指導、実験・実習など）、質問への対応、水泳指導、宿題への対応など
6 成績処理	成績処理にかかわる事項、試験問題作成、採点、評価、提出物の確認・コメント記入、通知表記入、調査書作成、指導要録作成など
7 生徒指導（集団1）	正規の授業時間以外に行われる次のような指導：給食・栄養指導、清掃指導、登下校指導・安全指導、遊び指導（児童生徒とのふれ合いの時間）、児童生徒の休み時間における指導
8 生徒指導（集団2）	正規の授業時間以外に行われる次のような指導：生活指導、健康・保健指導（健康診断、身体測定、けが・病気の対応を含む）、全校集会、避難訓練など7以外の指導
9 生徒指導（個別）	個別の面談、進路指導・相談、生活相談、カウンセリング、課題を抱えた児童生徒の支援など
10 部活動・クラブ活動	授業に含まれないクラブ活動・部活動の指導、対外試合引率（引率の移動時間を含む）など
11 児童会・生徒会指導	児童会・生徒会指導、委員会活動の指導など
12 学校行事	修学旅行、遠足、体育祭、文化祭、発表会、入学式・卒業式、始業式・終業式などの学校行事、学校行事の準備など
13 学年・学級経営	学級活動（学活・ホームルーム）、連絡帳の記入、学年・学級通信作成、名簿作成、掲示物作成、動植物の世話、教室環境整理、備品整理など
学校の運営にかかわる業務	
14 学校経営	校務分掌にかかわる業務、部下職員・初任者・教育実習生などの指導・面談、安全点検・校内巡視、機器点検、点検立会い、校舎環境整理、日直など
15 職員会議・学年会などの会議	職員会議、学年会、教科会、成績会議、学校評議会など校内の会議
16 個別の打合せ	生徒指導等に関する校内の個別の打合せ・情報交換など
17 事務（調査への回答）	国、教育委員会からの調査・統計への回答（※本調査の回答時間は19に含める。）
18 事務（学納金関連）	給食費や部活動費等に関する処理や徴収などの事務
19 事務（その他）	業務日誌作成、資料・文書（調査統計、校長・教育委員会等への報告書、学校運営にかかわる書類、予算・費用処理にかかわる書類など）の作成など上記17、18以外の事務 （※本調査の回答時間はここに含める。）
20 校内研修	校内研修、校内の勉強会・研究会、授業見学、学年研究会など

業務分類	具体的業務
外部対応	
21 保護者・PTA対応	学級懇談会、保護者会、保護者との面談や電話連絡、保護者対応、家庭訪問、PTA関連活動、ボランティア対応など
22 地域対応	町内会・地域住民への対応・会議、地域安全活動（巡回・見回りなど）、地域への協力活動、コミュニティ・スクール対応など
23 行政・関係団体対応	教育委員会関係者など行政・関係団体、保護者・地域住民以外の学校関係者、来校者（業者・医者など）の対応など
校外	
24 校務としての研修	初任者研修、校務としての研修、出張を伴う研修など
25 会議・打合せ（校外）	校外での会議・打合せ、出張を伴う会議など
その他	
26 その他の校務	上記に分類できないその他の校務、勤務時間内に生じた移動時間など

イ 副校長
【平日の業務時間】

【令和4年度の業務時間について】

調査実施時期の違いはあるものの、前回調査と比較して複数の業務で業務時間が減少
いずれの校種においても、「人事関連」が最も長く、次いで「学校運営事務等」となっている。



※今回調査で「人事関連」が長いのは、今回の調査実施時期の10~11月が、教員との自己申告面接等人事評価の時期であったことが主な要因と考えられる。

※11頁のグラフにおける各種業務は、下記のとおり下表の「業務分類」に該当する。

「学校運営事務等」：1～5、「人事関連」：6～11、「安全管理・学校行事等」：12～18、「保護者等学外関係者対応」：19～27
 「調査報告」：28～30、「児童・生徒の指導管理」：31～37、「研修」：38、「移動・その他」：39～40

平日 業務分類	高等学校			特別支援学校		
	令和4年度	平成29年度	増減	令和4年度	平成29年度	増減
学校経営						
1 経営計画策定	0:00	0:09	-00:09	0:38	0:01	00:37
2 学校運営事務	1:07	0:54	00:13	0:50	1:19	-00:29
3 上記1、2に関わる会議・打合せ	0:56	1:18	-00:22	0:51	1:00	-00:09
4 予算編成・執行	0:02	0:02	00:00	0:00	0:03	-00:03
5 経理事務	0:00	0:00	00:00	0:00	0:00	00:00
6 服務・労務管理	0:54	0:39	00:15	1:10	1:09	00:01
7 任用・配置	0:05	0:07	-00:02	0:44	0:07	00:37
8 評価	1:27	0:56	00:31	0:51	0:13	00:38
9 若手の育成	0:13	0:15	-00:02	0:29	0:33	-00:04
10 育成	0:00	0:04	-00:04	0:03	0:03	00:00
11 上記6～10に関わる会議・打合せ	0:12	0:25	-00:13	0:23	0:22	00:01
12 防犯・防災・衛生	0:22	0:14	00:08	0:14	0:24	-00:10
13 上記12に関わる会議・打合せ	0:06	0:04	00:02	0:03	0:05	-00:02
14 学校行事	0:23	0:13	00:10	0:09	0:33	-00:24
15 上記14に係る指導・助言	0:02	0:04	-00:02	0:02	0:16	-00:14
16 広報	0:01	0:02	-00:01	0:09	0:04	00:05
17 その他(校長の依頼)	0:26	0:15	00:11	0:42	0:27	00:15
18 その他(事務作業)						
学外関係者対応						
19 保護者対応	0:19	0:23	-00:04	0:09	0:25	-00:16
20 PTA対応	0:03	0:05	-00:02	0:08	0:17	-00:09
21 地域対応	0:05	0:03	00:02	0:03	0:07	-00:04
22 行政機関対応	0:11	0:18	-00:07	0:16	0:14	00:02
23 他校対応	0:01	0:04	-00:03	0:13	0:18	-00:05
24 業者対応	0:02	0:02	00:00	0:04	0:01	00:03
25 外部人材対応	0:04			0:04		
26 指導・助言	0:07	0:06	00:01	0:03	0:06	-00:03
27 その他	0:07	0:06	00:01	0:04	0:07	-00:03

平日 業務分類	高等学校			特別支援学校		
	令和4年度	平成29年度	増減	令和4年度	平成29年度	増減
調査報告						
28 調査(校内用)	0:18	1:13	-00:55	0:10	0:11	-00:01
29 調査(対外用)	1:03	1:39	-00:36	0:38	1:12	-00:34
30 指導・助言	0:06	0:13	-00:07	0:03	0:15	-00:12
児童・生徒の指導管理						
31 分掌実務	0:09	0:04	00:05	0:03	0:02	00:01
32 上記31に係る指導・助言	0:11	0:14	-00:03	0:03	0:07	-00:04
33 学年・学級運営	0:00	0:02	-00:02	0:00	0:05	-00:05
34 上記33に係る指導・助言	0:08	0:15	-00:07	0:04	0:09	-00:05
35 授業運営	0:00	0:00	00:00	0:00	0:03	-00:03
36 上記35に係る指導・助言	0:16	0:12	00:04	0:18	0:07	00:11
37 その他	0:05	0:12	-00:07	0:42	0:27	00:15
研修						
38 研修	0:19	0:28	-00:09	0:03	0:20	-00:17
その他						
39 移動	0:09	0:30	-00:21	0:16	0:17	-00:01
40 その他、業務	0:28	0:21	00:07	0:30	1:18	-00:48

※今回調査で「8 評価」が長いのは、今回の調査実施時期の10～11月が、教員との自己申告面接等人事評価の時期であったことが主な要因と考えられる。

【土曜日の業務時間】

土曜日 業務分類	高等学校			特別支援学校		
	令和4年度	平成29年度	増減	令和4年度	平成29年度	増減
学校経営						
1 経営計画策定	0:00	0:00	00:00	0:00	0:00	00:00
2 学校運営事務	0:37	0:04	00:33	0:00	0:49	-00:49
3 上記1、2に関わる会議・打合せ	0:25	0:01	00:24	0:00	0:00	00:00
4 予算編成・執行	0:00	0:00	00:00	0:00	0:00	00:00
5 経理事務	0:00	0:00	00:00	0:00	0:00	00:00
6 服務・労務管理	0:37	0:02	00:35	0:00	0:21	-00:21
7 任用・配置	0:00	0:00	00:00	0:07	0:00	00:07
8 評価	0:15	0:05	00:10	0:56	0:04	00:52
9 若手の育成	0:01	0:00	00:01	0:00	0:00	00:00
10 育成	0:03	0:00	00:03	0:00	0:00	00:00
11 上記6~10に関わる会議・打合せ	0:01	0:00	00:01	0:00	0:00	00:00
12 防犯・防災・衛生	0:09	0:04	00:05	0:00	0:12	-00:12
13 上記12に関わる会議・打合せ	0:01	0:00	00:01	0:00	0:00	00:00
14 学校行事	0:13	0:22	-00:09	0:00	0:27	-00:27
15 上記14に係る指導・助言	0:06	0:04	00:02	0:00	0:10	-00:10
16 広報	0:00	0:00	00:00	0:00	0:00	00:00
17 その他（校長の依頼）	0:07	0:00	00:07	0:07	0:30	-00:23
18 その他（事務作業）						
学外関係者対応						
19 保護者対応	0:13	0:22	-00:09	0:00	0:02	-00:02
20 PTA対応	0:10	0:34	-00:24	0:00	0:47	-00:47
21 地域対応	0:10	0:00	00:10	0:00	0:02	-00:02
22 行政機関対応	0:00	0:00	00:00	0:00	0:06	-00:06
23 他校対応	0:00	0:00	00:00	0:00	0:00	00:00
24 業者対応	0:00	0:02	-00:02	0:00	0:04	-00:04
25 外部人材対応	0:00			0:00		
26 指導・助言	0:03	0:00	00:03	0:00	0:00	00:00
27 その他	0:03	0:00	00:03	0:00	0:00	00:00

土曜日 業務分類	高等学校			特別支援学校		
	令和4年度	平成29年度	増減	令和4年度	平成29年度	増減
調査報告						
28 調査（校内用）	0:15	0:51	-00:36	0:00	0:04	-00:04
29 調査（対外用）	0:49	0:47	00:02	0:00	0:25	-00:25
30 指導・助言	0:00	0:00	00:00	0:00	0:00	00:00
児童・生徒の指導管理						
31 分掌実務	0:00	0:25	-00:25	0:00	0:00	00:00
32 上記31に係る指導・助言	0:03	0:08	-00:05	0:00	0:02	-00:02
33 学年・学級運営	0:00	0:00	00:00	0:00	0:00	00:00
34 上記33に係る指導・助言	0:00	0:00	00:00	0:00	0:02	-00:02
35 授業運営	0:00	0:00	00:00	0:00	0:00	00:00
36 上記35に係る指導・助言	0:03	0:00	00:03	0:00	0:00	00:00
37 その他	0:00	0:00	00:00	0:00	0:02	-00:02
研修						
38 研修	0:00	0:00	00:00	0:00	0:10	-00:10
その他						
39 移動	0:00	0:18	-00:18	0:00	0:25	-00:25
40 その他、業務	0:19	0:00	00:19	0:15	0:42	-00:27

【日曜日の業務時間】

日曜日 業務分類	高等学校			特別支援学校		
	令和4年度	平成29年度	増減	令和4年度	平成29年度	増減
学校経営						
1 経営計画策定	0:00	0:00	00:00	0:00	0:00	00:00
2 学校運営事務	0:16	0:15	00:01	0:00	0:10	-00:10
3 上記1、2に関わる会議・打合せ	0:00	0:00	00:00	0:00	0:00	00:00
4 予算編成・執行	0:00	0:00	00:00	0:00	0:00	00:00
5 経理事務	0:00	0:00	00:00	0:00	0:00	00:00
6 服務・労務管理	0:06	0:00	00:06	0:18	0:17	00:01
7 任用・配置	0:00	0:00	00:00	0:11	0:00	00:11
8 評価	0:07	0:04	00:03	0:00	0:00	00:00
9 若手の育成	0:00	0:00	00:00	0:03	0:12	-00:09
10 育成	0:00	0:00	00:00	0:00	0:00	00:00
11 上記6~10に関わる会議・打合せ	0:06	0:00	00:06	0:00	0:00	00:00
12 防犯・防災・衛生	0:01	0:00	00:01	0:00	0:00	00:00
13 上記12に関わる会議・打合せ	0:00	0:00	00:00	0:00	0:00	00:00
14 学校行事	0:00	0:00	00:00	0:00	0:00	00:00
15 上記14に係る指導・助言	0:04	0:00	00:04	0:00	0:00	00:00
16 広報	0:00	0:00	00:00	0:00	0:00	00:00
17 その他(校長の依頼)	0:04	0:00	00:04	0:00	0:19	-00:19
18 その他(事務作業)						
学外関係者対応						
19 保護者対応	0:01	0:00	00:01	0:00	0:00	00:00
20 PTA対応	0:00	0:00	00:00	0:00	0:00	00:00
21 地域対応	0:00	0:00	00:00	0:00	0:12	-00:12
22 行政機関対応	0:00	0:00	00:00	0:00	0:00	00:00
23 他校対応	0:00	0:00	00:00	0:00	0:00	00:00
24 業者対応	0:00	0:11	-00:11	0:00	0:00	00:00
25 外部人材対応	0:00			0:00		
26 指導・助言	0:01	0:00	00:01	0:00	0:00	00:00
27 その他	0:07	0:00	00:07	0:00	0:12	-00:12

日曜日 業務分類	高等学校			特別支援学校		
	令和4年度	平成29年度	増減	令和4年度	平成29年度	増減
調査報告						
28 調査(校内用)	0:10	0:14	-00:04	0:00	0:00	00:00
29 調査(対外用)	0:21	0:05	00:16	0:00	0:00	00:00
30 指導・助言	0:00	0:00	00:00	0:00	0:00	00:00
児童・生徒の指導管理						
31 分掌実務	0:00	0:00	00:00	0:00	0:00	00:00
32 上記31に係る指導・助言	0:00	0:00	00:00	0:00	0:00	00:00
33 学年・学級運営	0:00	0:00	00:00	0:00	0:00	00:00
34 上記33に係る指導・助言	0:00	0:00	00:00	0:00	0:04	-00:04
35 授業運営	0:00	0:00	00:00	0:00	0:00	00:00
36 上記35に係る指導・助言	0:00	0:00	00:00	0:00	0:00	00:00
37 その他	0:00	0:10	-00:10	0:00	0:00	00:00
研修						
38 研修	0:00	0:00	00:00	0:00	0:00	00:00
その他						
39 移動	0:00	0:10	-00:10	0:00	0:00	00:00
40 その他、業務	0:25	0:25	00:00	0:00	0:17	-00:17

■本調査における業務分類【副校長】

業務分類	具体的業務
学校経営	
1 経営計画策定	学校経営方針の周知、組織編制、諸規程の制定など
2 学校運営事務	起案事務、文書管理、文書保管、日誌作成など
3 上記1、2に関わる会議・打合せ	上記1、2に関わる会議、打合せ
4 予算編成・執行	予算編成、予算要望の調整、予算執行（意思決定行為）など
5 経理事務	現金管理、預金管理、収支書類の管理、決算処理など
6 服務・労務管理	勤怠管理、給与・各種手当管理、勤務時間の割り振りなど
7 任用・配置	人事異動対応、時間講師の任用、産休・育休代替教員の任用など
8 評価	人事考課、業績評価、評価面接、授業観察など
9 若手の育成	初任者・若手教職員への研修・指導（初任者研修対応、指導など）
10 育成	各種研究会の開催、教科・教育課題研修など
11 上記6～10に関わる会議・打合せ	上記6～10に関わる会議、打合せ
12 防犯・防災・衛生	施設安全管理、給食検食、施設・設備点検、清掃など
13 上記12に関わる会議・打合せ	上記12に関わる会議、打合せ
14 学校行事	学校行事・式典の準備作業・実施
15 上記14に係る指導・助言	学校行事・式典に関する計画の決定、助言、指導
16 広報	学校便り作成・配信、ホームページ更新・管理など
17 その他（校長の依頼）	1～16に該当しない、校長からの依頼対応
18 その他（事務作業）	上記1～17以外の事務作業（郵便事務、印刷事務など）
学外関係者対応	
19 保護者対応	保護者からの電話対応、未納者対応など
20 PTA対応	問合せ対応、PTA月例会議への参加など
21 地域対応	地域行事参加、施設貸出、苦情処理など
22 行政機関対応	都教委・地教委からの問合せ対応
23 他校対応	近隣校からの問合せ対応、地域学校組織対応など
24 業者対応	工事関係者対応、給食業者対応、警備会社対応など
25 外部人材対応	スクール・サポート・スタッフや部活動指導員等への対応
26 指導・助言	上記19～25の対応実施における指導、助言
27 その他	上記19～26のいずれにも当てはまらないもの

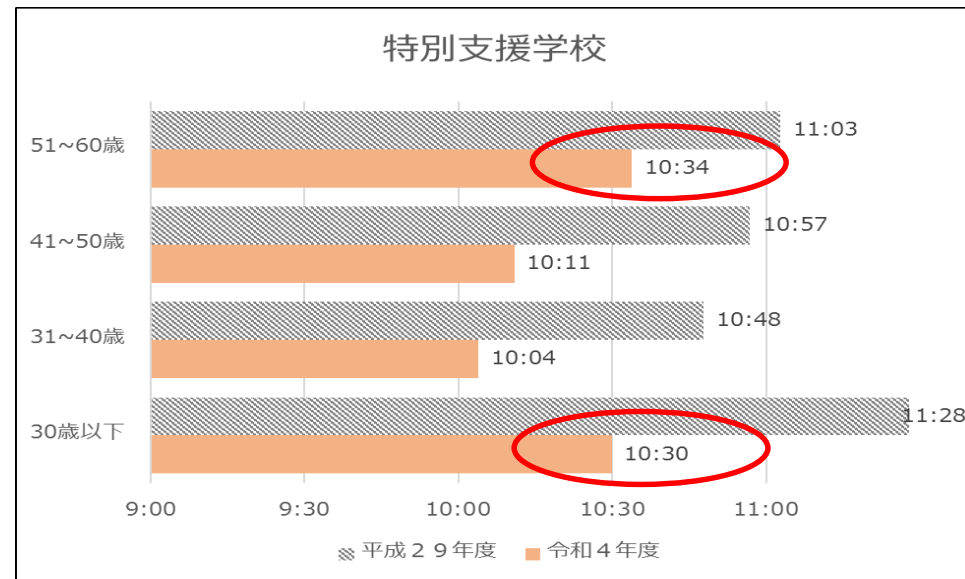
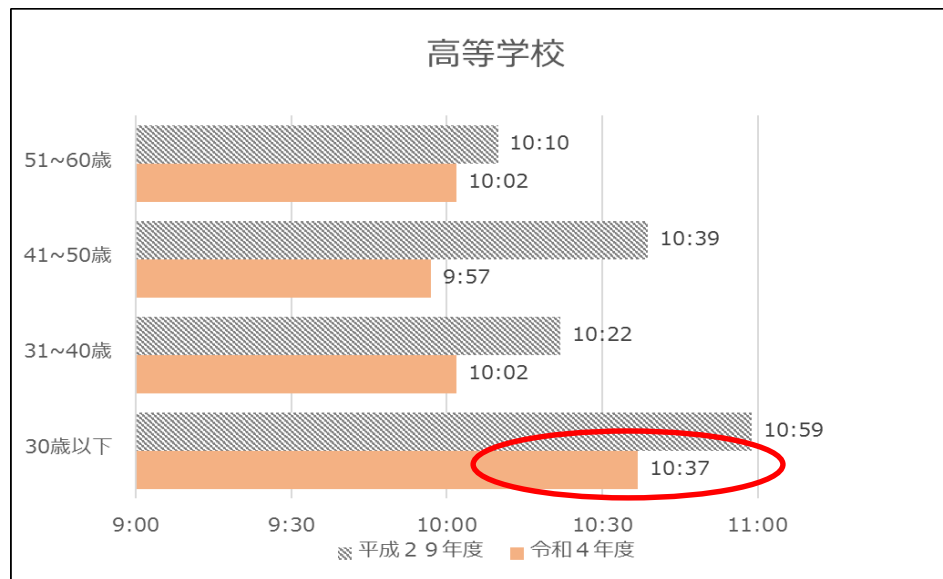
業務分類	具体的業務
調査報告	
28 調査（校内用）	校内用の各種調査への回答、報告書作成業務
29 調査（対外用）	対外用の各種調査への回答、報告書作成業務
30 指導・助言	教職員に対する指導、助言
児童・生徒の指導管理	
31 分掌実務	進路指導、生徒会・児童会対応、部活・クラブ活動対応など
32 上記31に係る指導・助言	上記31に係る意思決定、教職員からの相談対応、指導、助言
33 学年・学級運営	ホームルーム、学年集会・学級会実施、教室掲示物作成
34 上記33に係る指導・助言	上記33に係る意思決定、教職員からの相談対応、指導、助言
35 授業運営	授業、成績処理、授業計画作成、教材作成
36 上記35に係る指導・助言	上記35に係る意思決定、教職員からの相談対応、指導、助言
37 その他	上記31～36に該当しない業務
研修	
38 研修	研修・セミナーへの参加（校務・任意問わず）
その他	
39 移動	校務時間内に発生した移動時間
40 その他、業務	上記1～39に該当しない業務

(3) 教諭等の1日当たり平均在校等時間等

- 【留意点】 ○「在校等時間」の算出方法については「(1) 教員の在校等時間」と同じ。
○「業務時間」の算出方法については「(2) 業務内容別の業務時間(1日当たり)」と同じ。

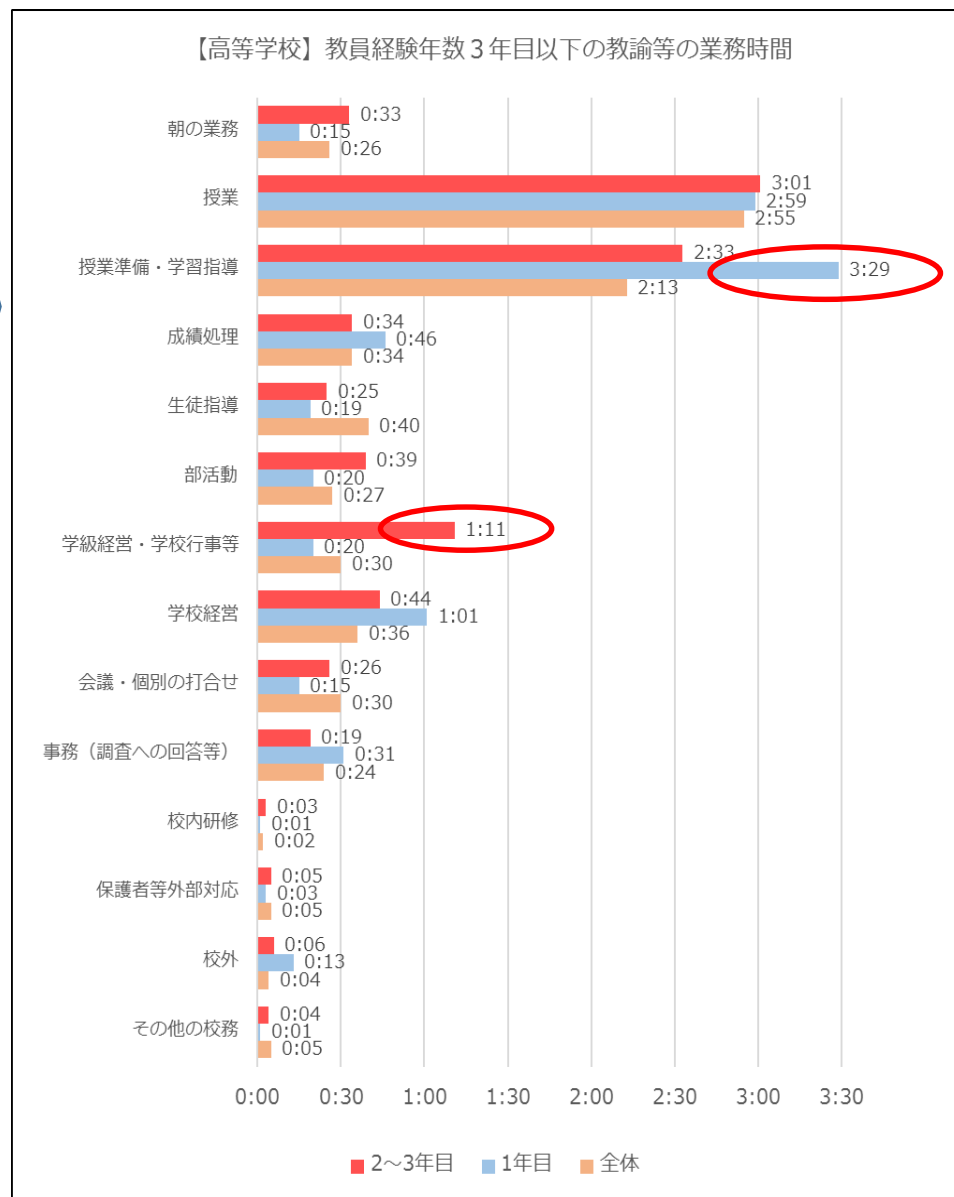
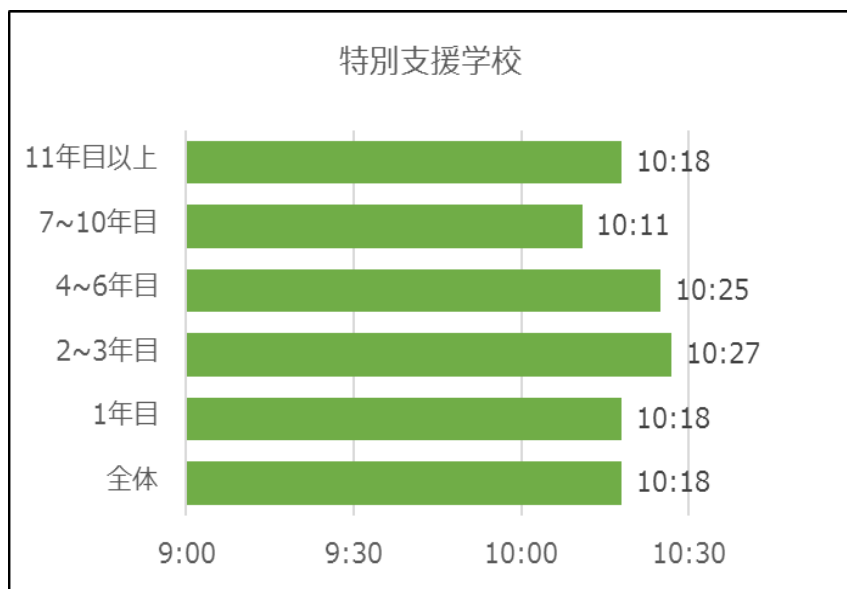
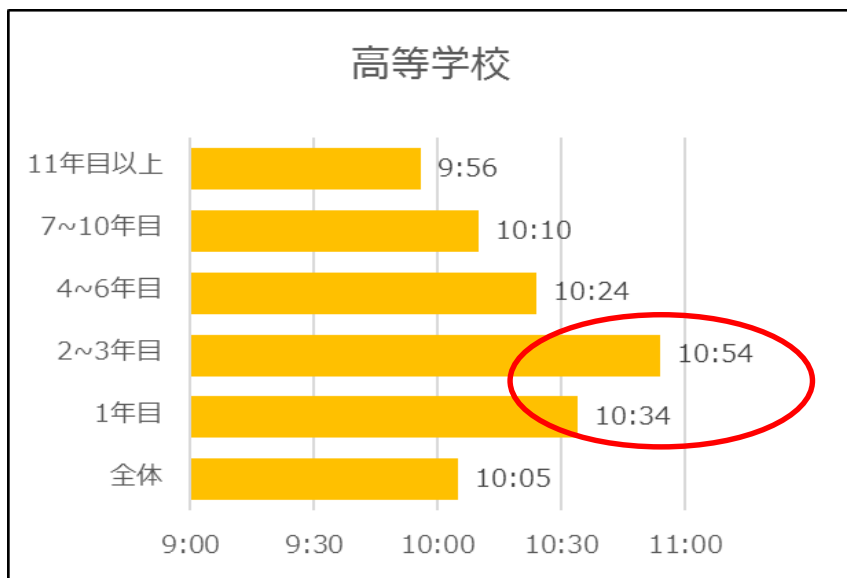
ア 年齢階層別在校等時間(平日)

いずれの年代においても、在校等時間は前回調査よりも減少している。高等学校では30歳以下、特別支援学校では51~60歳及び30歳以下の教諭等の在校等時間が長くなっている。



イ 教員経験年数別在校等時間等（平日）

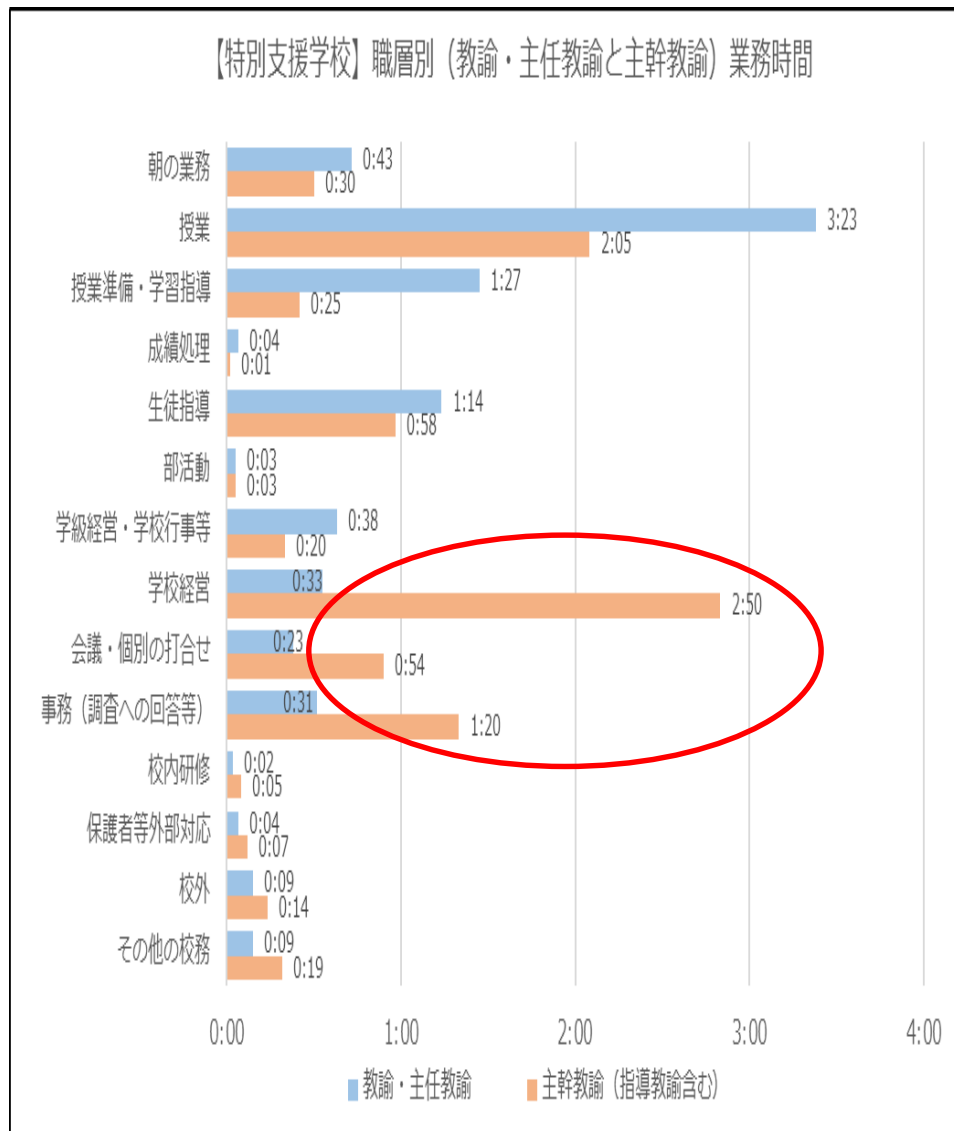
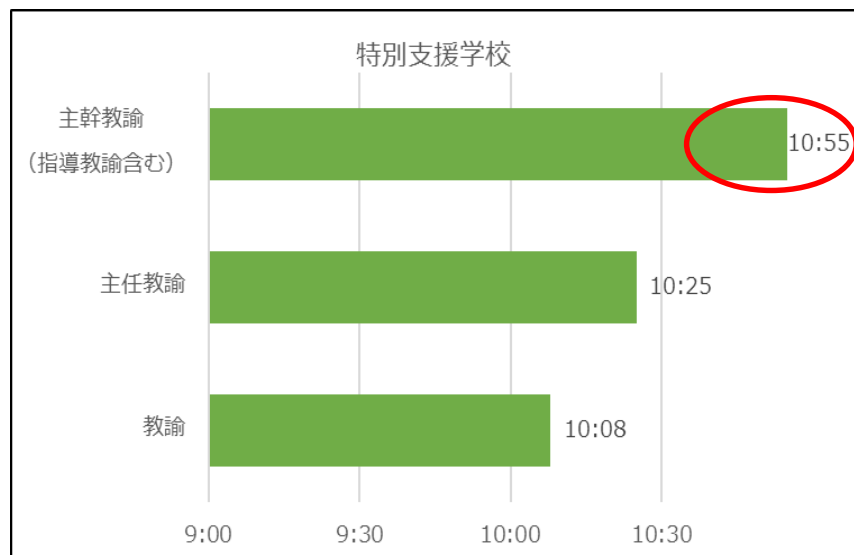
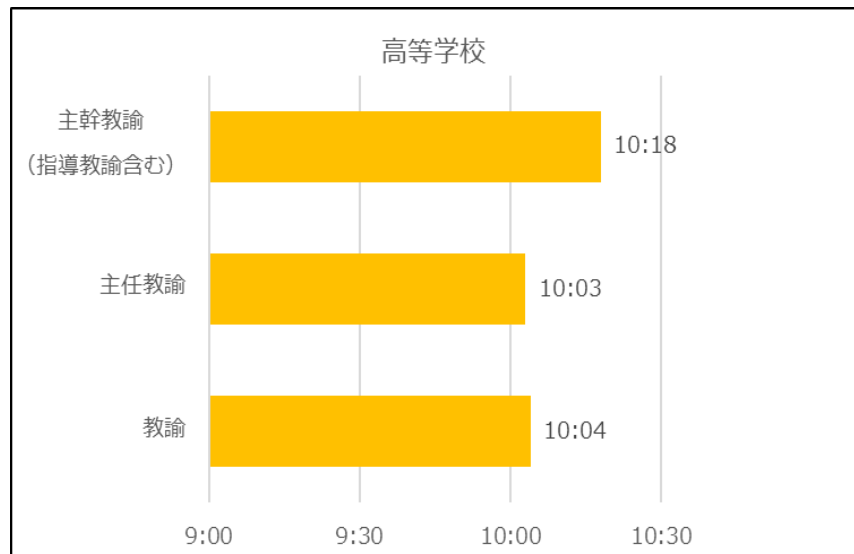
高等学校では、3年目以下の教諭等の在校等時間が、他の経験年数の教諭等と比べ長くなっており、業務時間別をみると、1年目では「授業準備・学習指導」が長くなっており、2～3年目では「学級経営・学校行事等」が長くなっている。



ウ 職層別在校等時間等（平日）

いずれの校種でも、主幹教諭（指導教諭含む。）の在校等時間が最も長くなっている。特に、特別支援学校において、主幹教諭の在校等時間が教諭や主任教諭の在校等時間と比べ大きく上回っている。

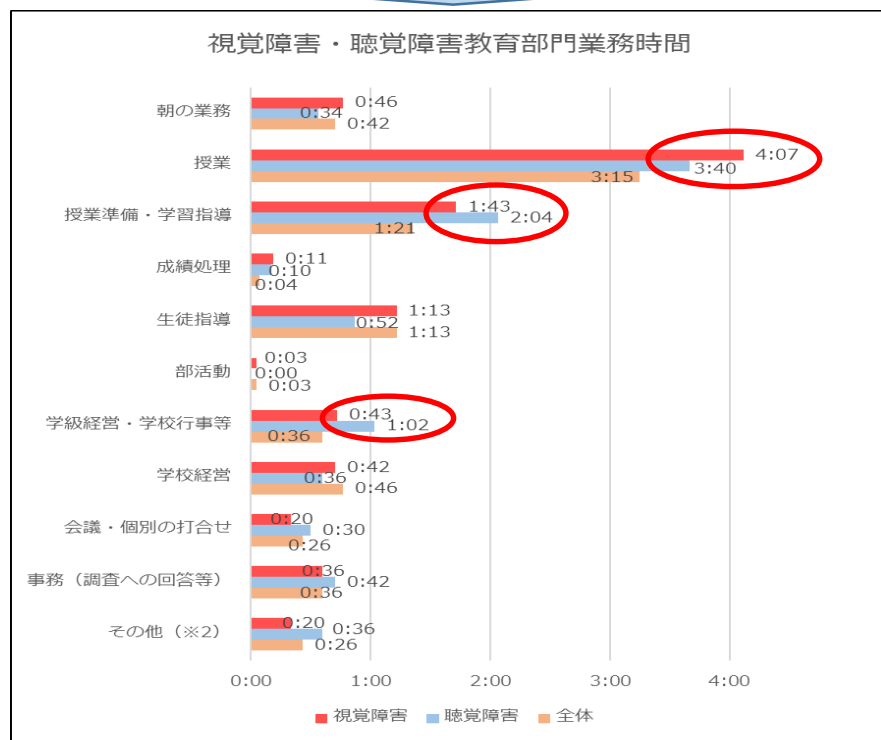
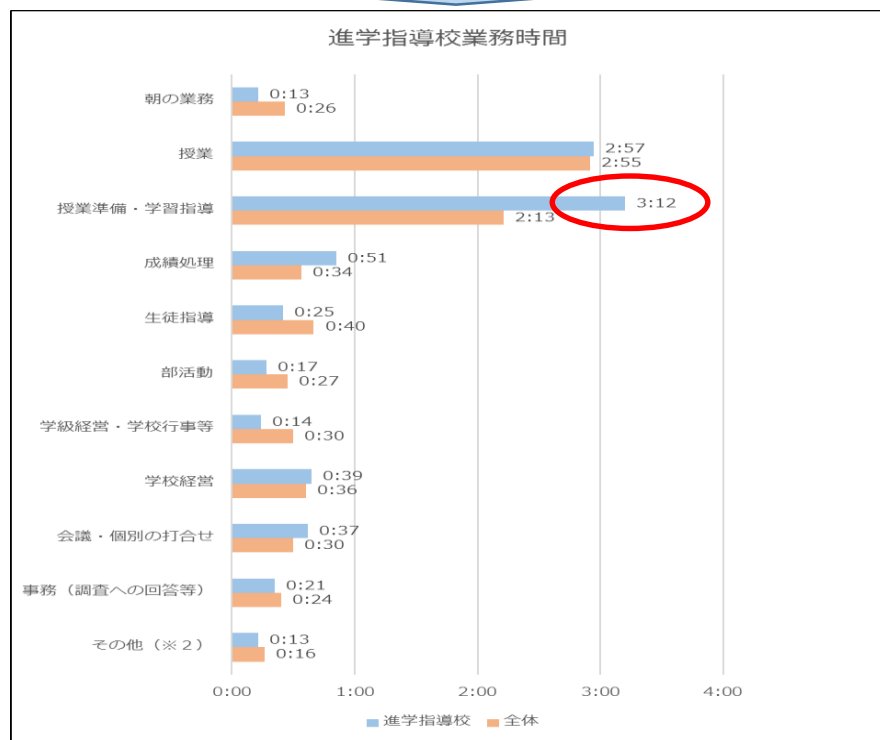
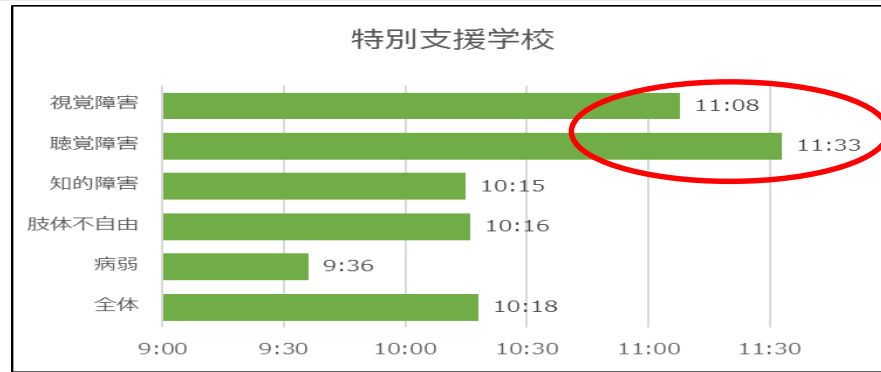
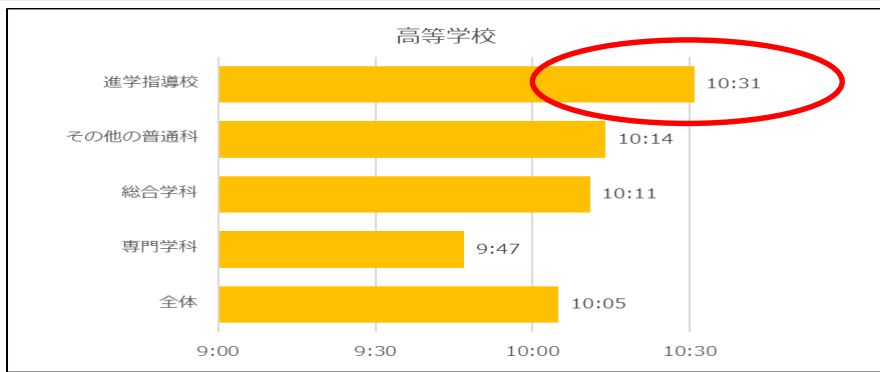
特別支援学校の主幹教諭について業務時間別に見ると、「学校経営」、「会議・個別の打合せ」及び「事務（調査への回答等）」に係る時間が、教諭や主任教諭と比べ大幅に長くなっている。



エ 学校種類別在校等時間等（平日）

高等学校では、進学指導校（※1）の在校等時間が最も長くなっており、特別支援学校では、視覚障害及び聴覚障害教育部門の在校等時間が長くなっている。

業務時間別にみると、進学指導校では「授業準備・学習指導」に係る時間が長くなっており、視覚障害、聴覚障害教育部門では「授業」、「授業準備・学習指導」及び「学級経営・学校行事等」に係る時間が長くなっている。

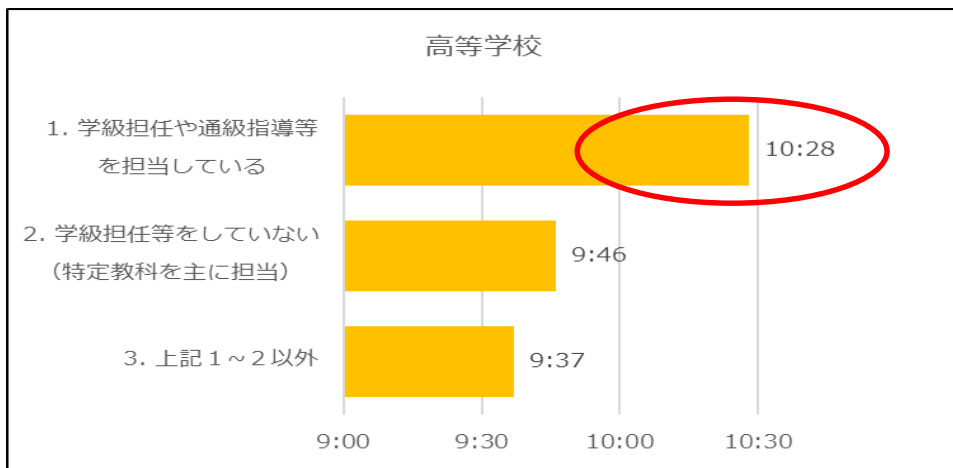


※1 進学指導校：進学指導重点校、進学指導特別推進校及び進学指導推進校

※2 「その他」：7頁の「業務分類」20～26に該当

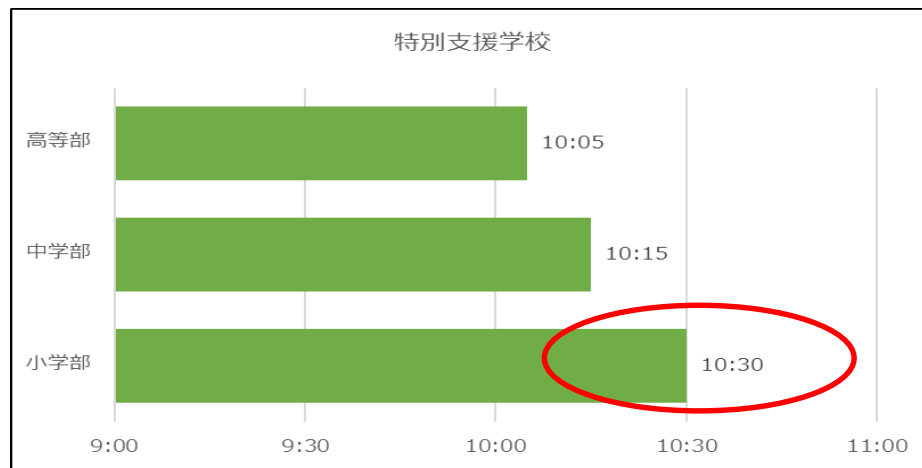
オ 学級担任等の担当別在校等時間（高等学校・平日）

高等学校では、学級担任や通級指導等を担当している教諭等の在校等時間が長くなっている。



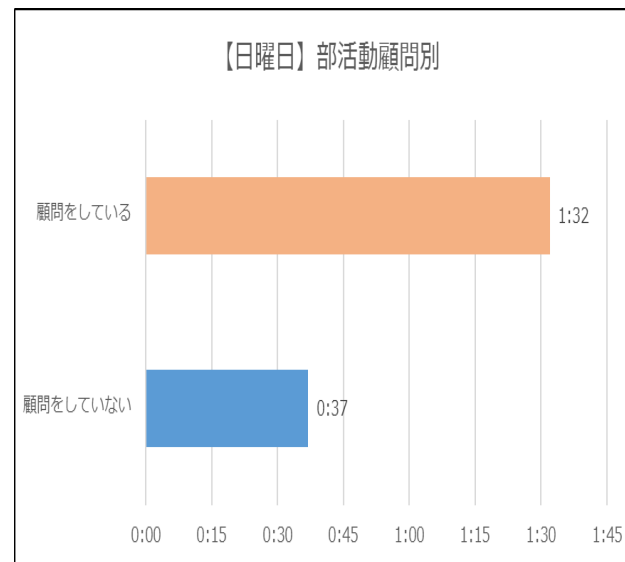
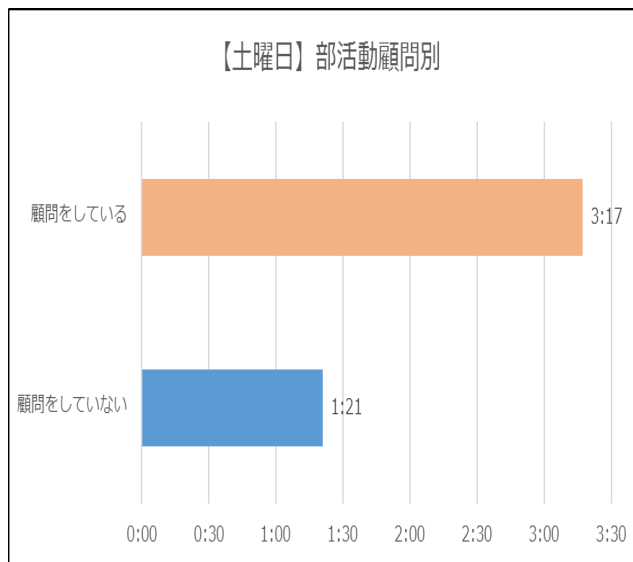
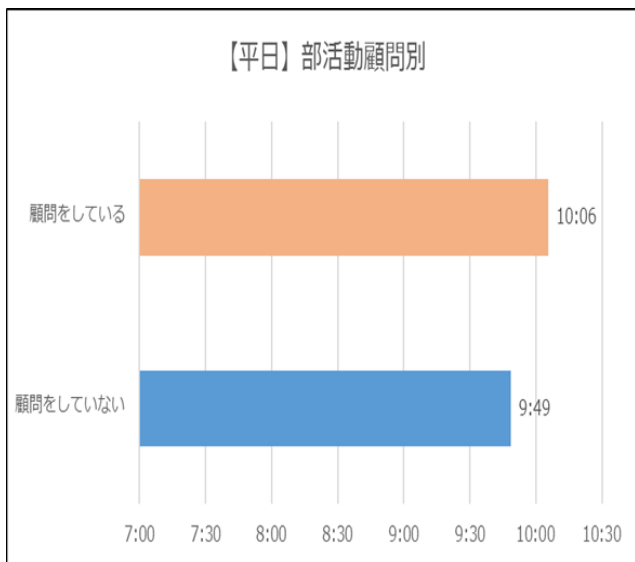
カ 学部別在校等時間（特別支援学校・平日）

特別支援学校では、小学部を担当している教諭等の在校等時間が最も長くなっている。



キ 部活動の状況別在校等時間（高等学校）

平日、土日ともに、顧問をしている教諭等の在校等時間が顧問をしていない教諭等より長くなっている。

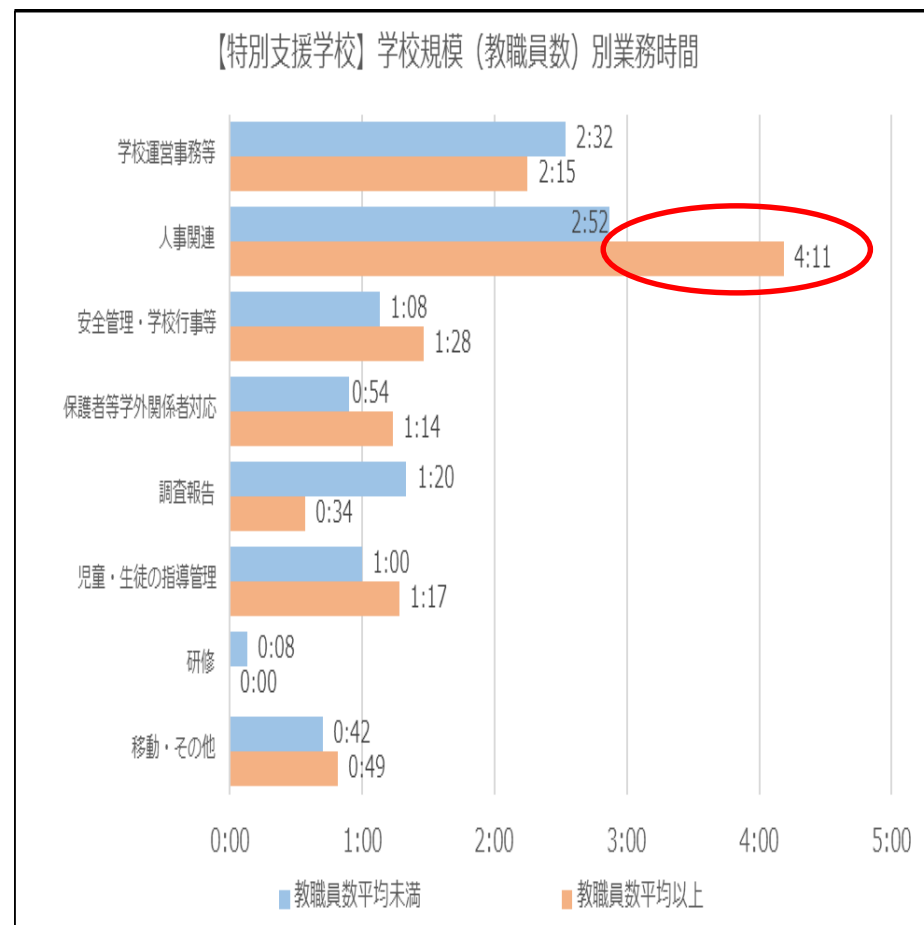
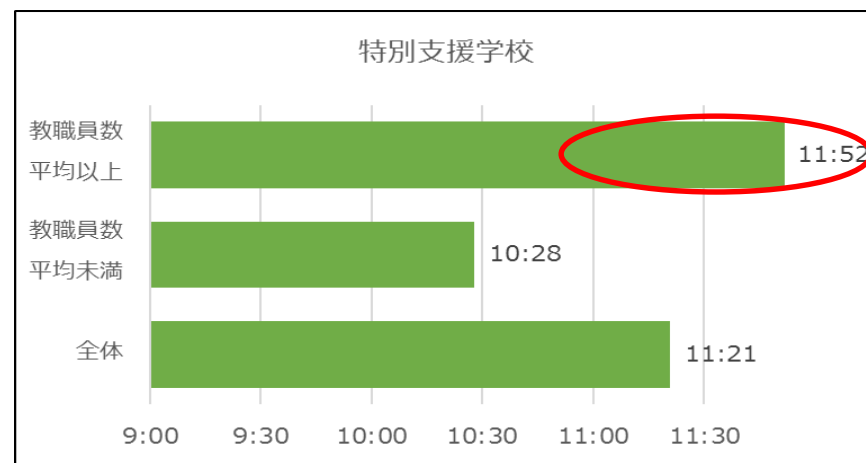
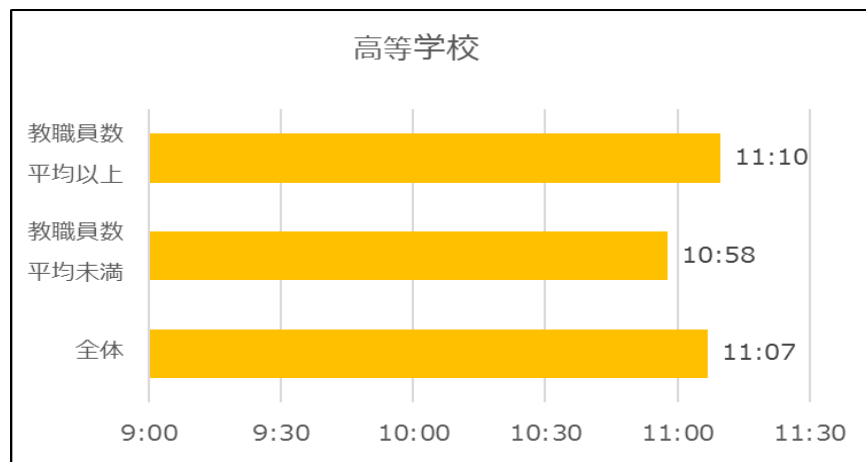


(4) 副校長の1日当たり平均在校等時間等

- 【留意点】 ○「在校等時間」の算出方法については「(1) 教員の在校等時間」と同じ。
○「業務時間」の算出方法については「(2) 業務内容別の業務時間(1日当たり)」と同じ。

学校規模別(1校当たりの教職員数別)在校等時間等(平日)

いずれの校種でも、1校当たりの教職員数が平均(高等学校48人、特別支援学校93人)以上の学校の副校長の在校等時間が教職員数が平均未満の学校の副校長と比べ長くなっている。特に、特別支援学校において、その差が大きい。
特別支援学校の副校長について、業務時間別にみると、教職員数が平均以上の学校では「人事関連」の業務時間が平均未満の学校の副校長と比較して長くなっている。



※「人事関連」の業務時間が長いのは、今回の調査実施時期の10~11月が、教員との自己申告面接等人事評価の時期であったことが主な要因と考えられる。

※教職員数とは、正規教員(短時間勤務含む)、再任用教員(短時間勤務含む)、臨時的任用教員の合計人数。

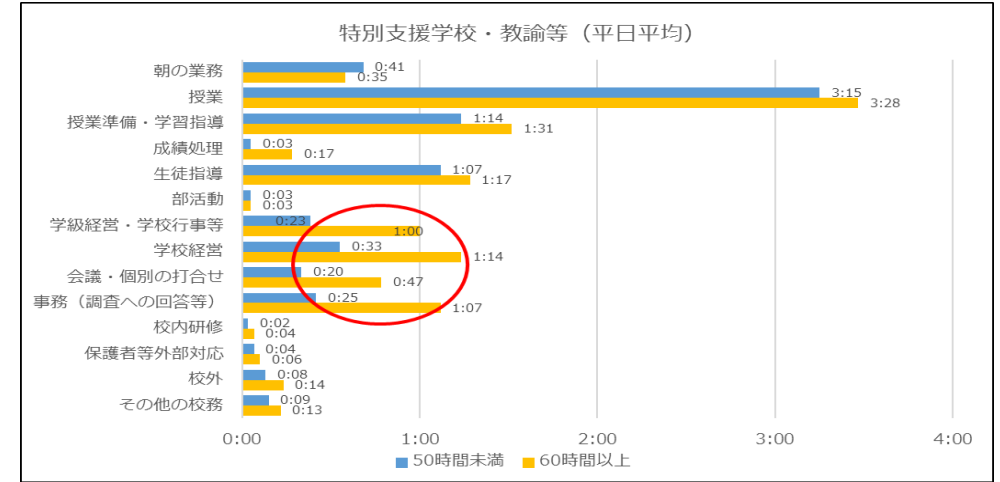
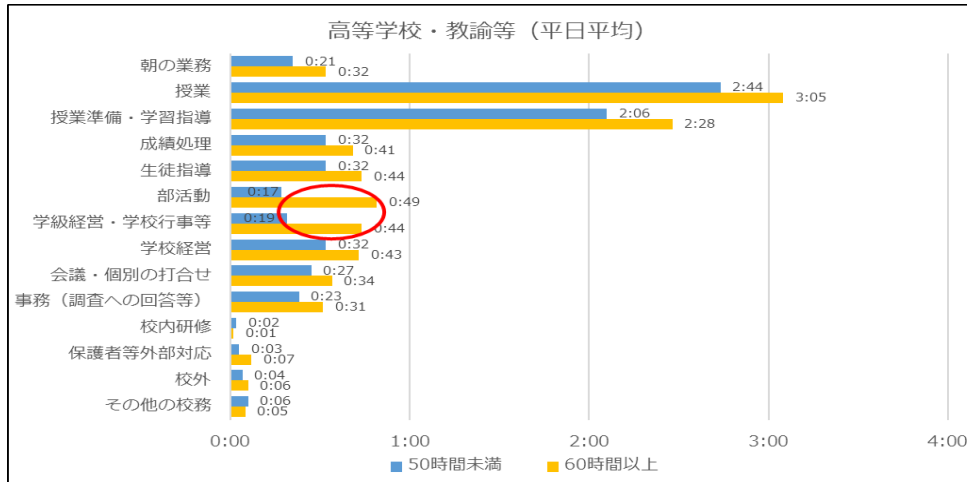
(5) 在校等時間が長い者と短い者の業務時間

※ 1週間の在校等時間が50時間未満の者の1日当たりの業務時間と60時間以上の者の1日当たりの業務時間を比較

ア 教諭等

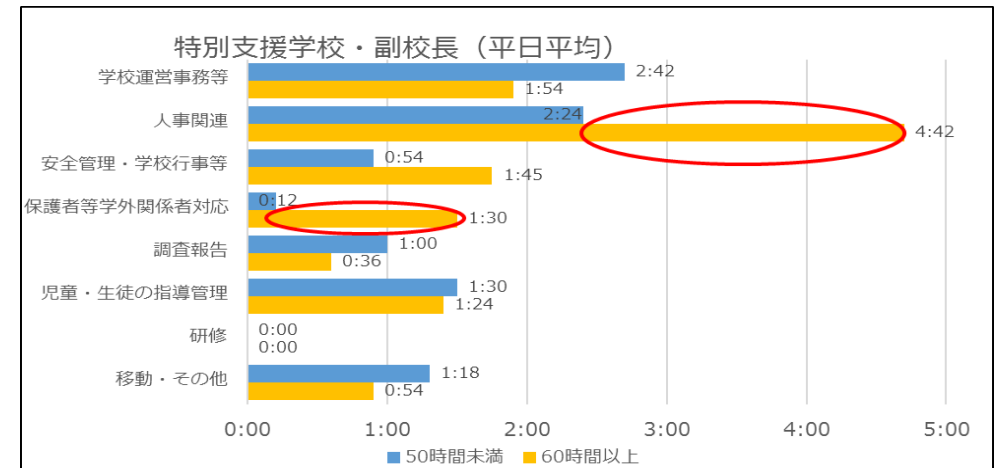
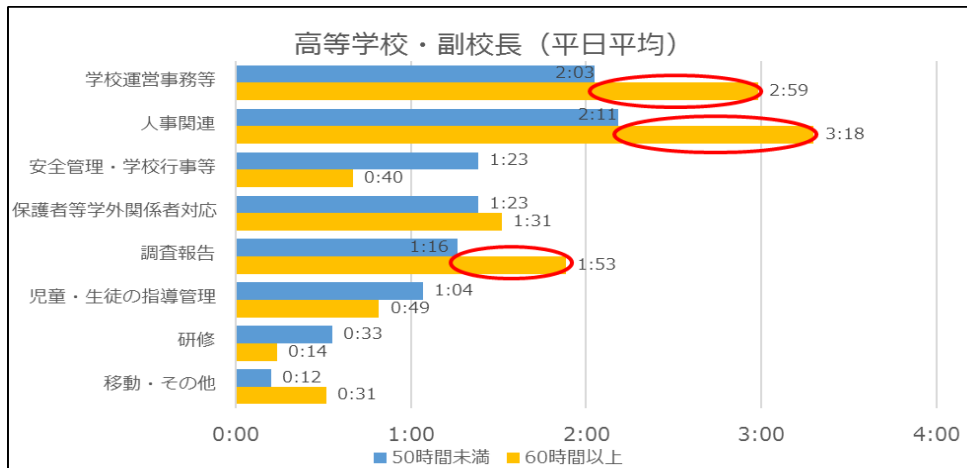
教諭等の1日当たりの業務時間について、在校等時間が60時間以上の教諭等と50時間未満の教諭等とでは、主に「部活動」、「学級経営・学校行事等」等に差がある。

高等学校では、「部活動」について、60時間以上の教諭等が50時間未満の教諭等と比べ3倍近く長くなっており、特別支援学校では、学級経営や学校の運営に関わる業務時間が2倍を超えている。



イ 副校長

高等学校では、「学校運営事務等」、「人事関連」、「調査報告」について、60時間以上の副校長が50時間未満の者と比べ1時間近く長くなっており、特別支援学校では、「人事関連」や「保護者等学外関係者対応」が長くなっている。

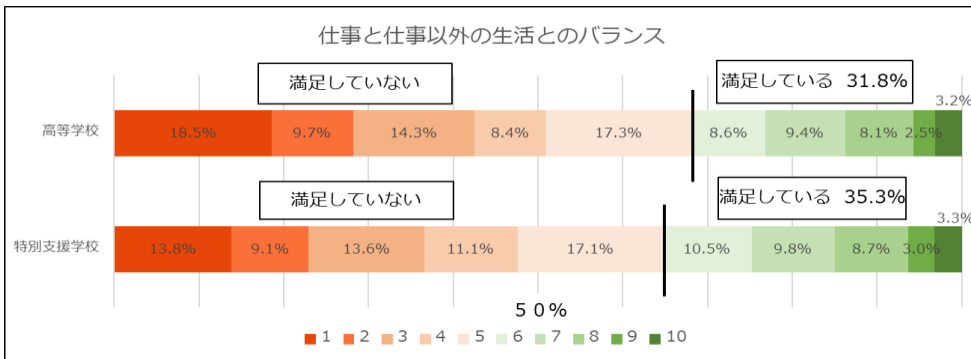
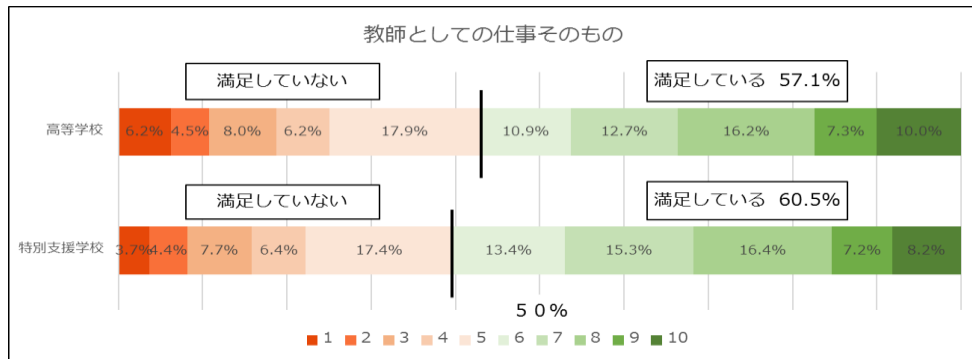
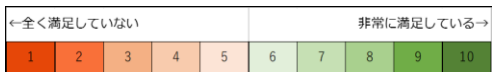


※ 「人事関連」の業務時間が長いのは、今回の調査実施時期の10～11月が、教員との自己申告面接等人事評価の時期であったことが主な要因と考えられる。

(6) 働き方に関する意識

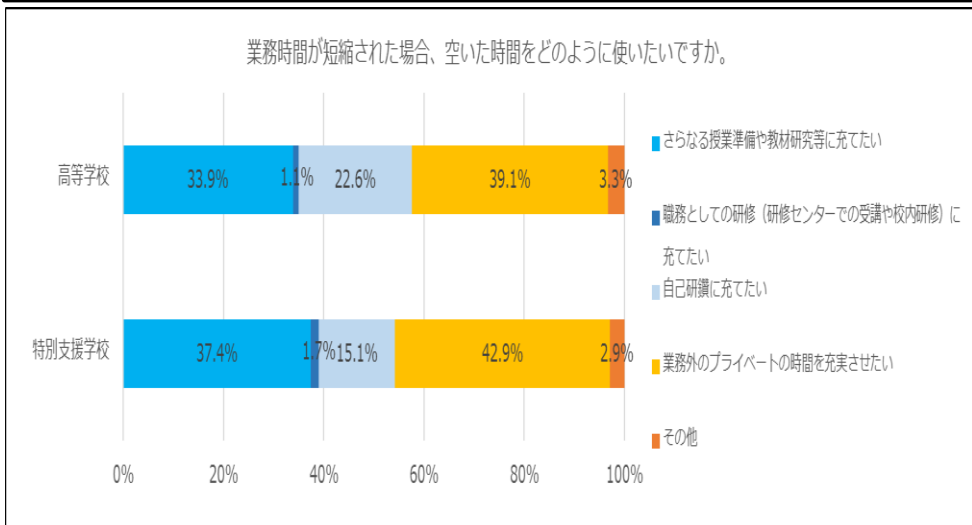
ア 満足度 (教諭等)

「教師としての仕事そのもの」については、いずれの校種とも、満足している者の割合が、満足していない者の割合より高く、「仕事と仕事以外の生活とのバランス」については、いずれの校種とも、満足していない者の割合の方が高くなっている。



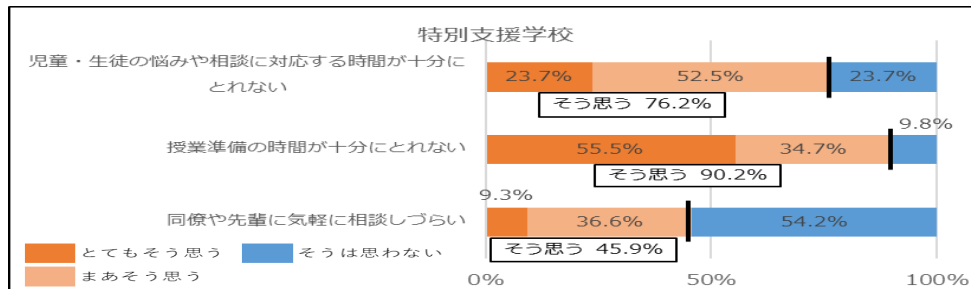
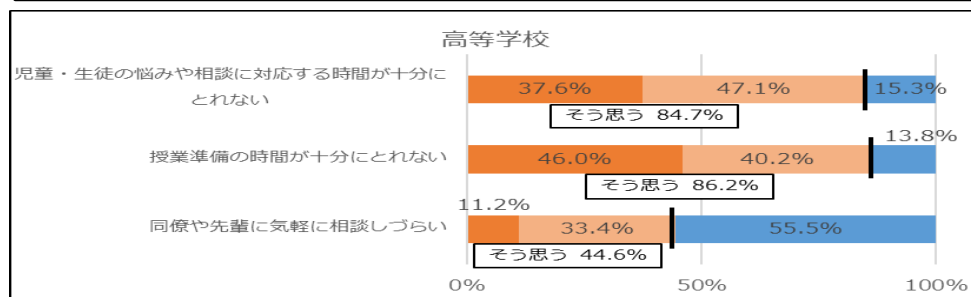
イ 空き時間の活用 (教諭等)

「仮に今よりも業務時間が短縮された場合、空いた時間をどのように使いたいですか。」という問いに対して、いずれの校種とも、「業務外のプライベートの時間を充実させたい」と回答した者が約4割いる一方で、「さらなる授業準備や教材研究等に充てたい」や「自己研鑽に充てたい」等、業務の質向上に関する回答が5割を超えている。



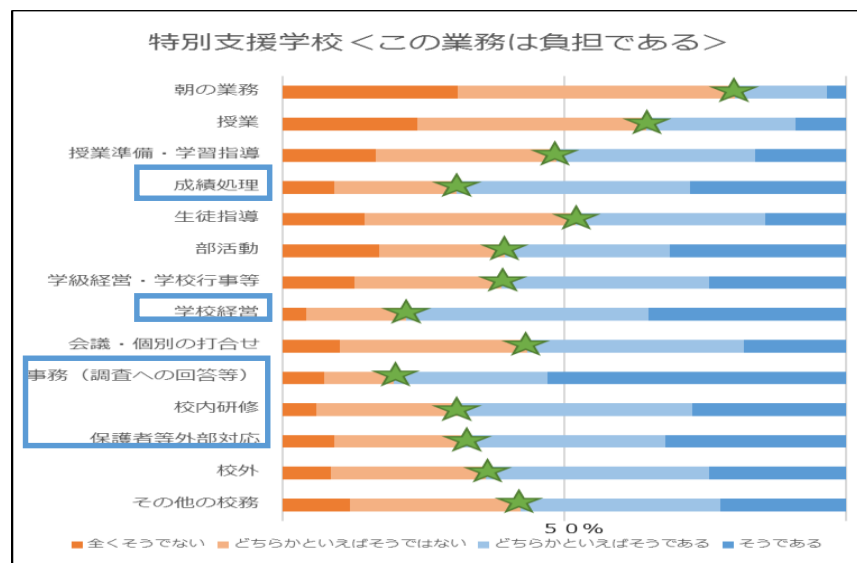
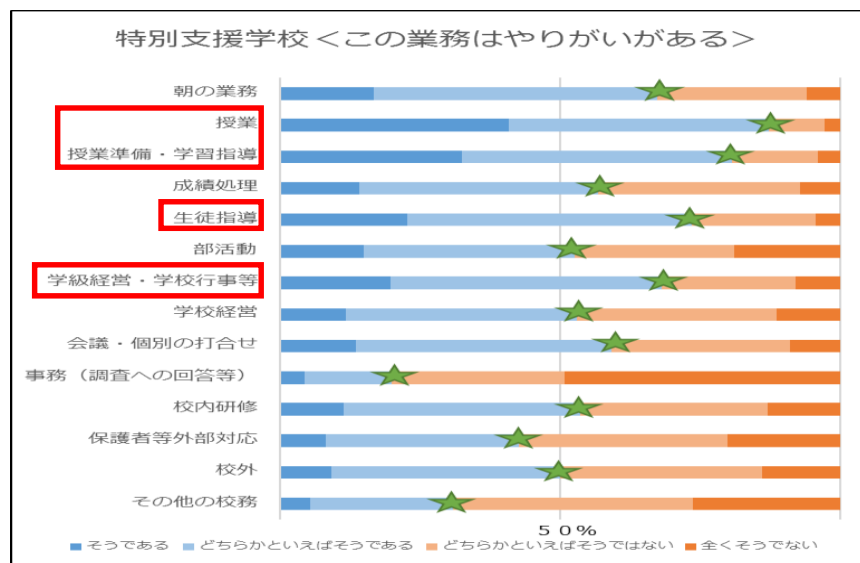
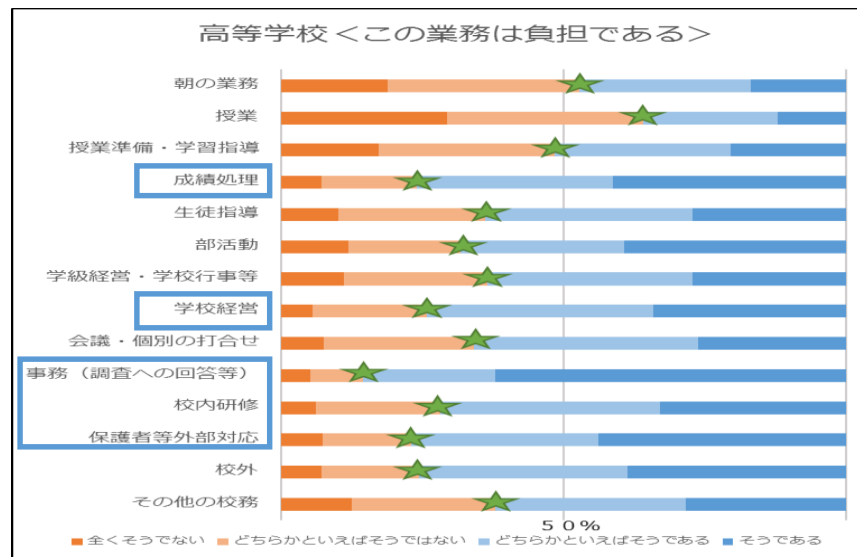
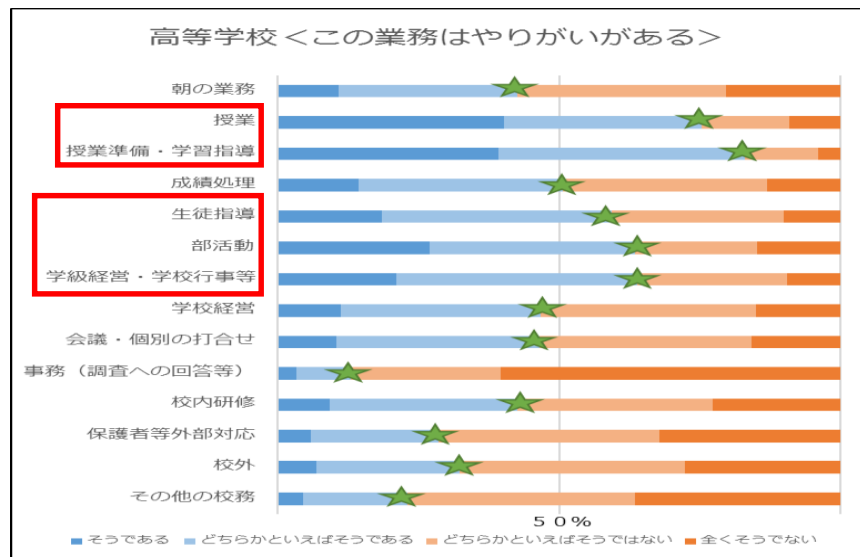
ウ 悩みをどれくらい感じているか (教諭等)

「児童・生徒の悩みや相談に対応する時間が十分にとれない」、「授業準備の時間が十分にとれない」という問いに対して、いずれの校種ともに、「そう思う」と回答した者の割合が高くなっている。



エ 業務別やりがい・負担感（教諭等）

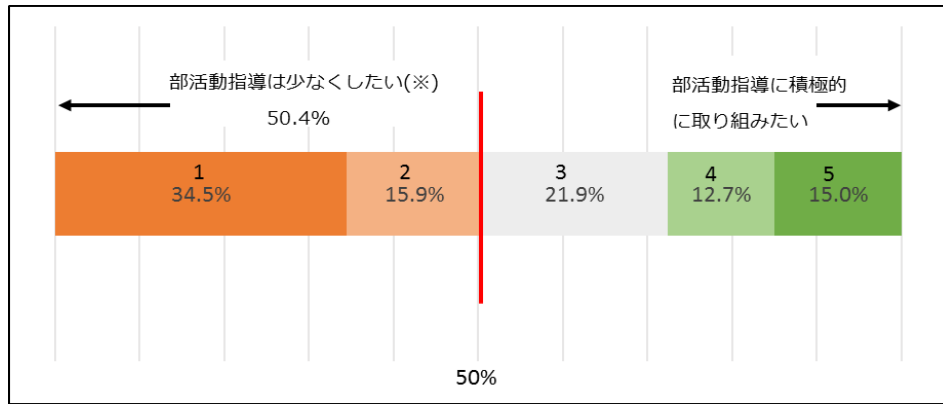
やりがいについては、いずれの校種でも、「授業」、「授業準備・学習指導」、「生徒指導」及び「学級経営・学校行事等」について、やりがいを感している者の割合が高くなっており、高等学校においては「部活動」も割合が高くなっている。
負担感については、いずれの校種でも、「成績処理」、「学校経営」、「事務（調査への回答等）」、「校内研修」及び「保護者等外部対応」について、負担感を感している者の割合が高くなっている。



※グラフにおける各業務の内容については「（2）業務内容別の業務時間（1日当たり）」と同じ。

オ 部活動に対する意識（高等学校・教諭等）

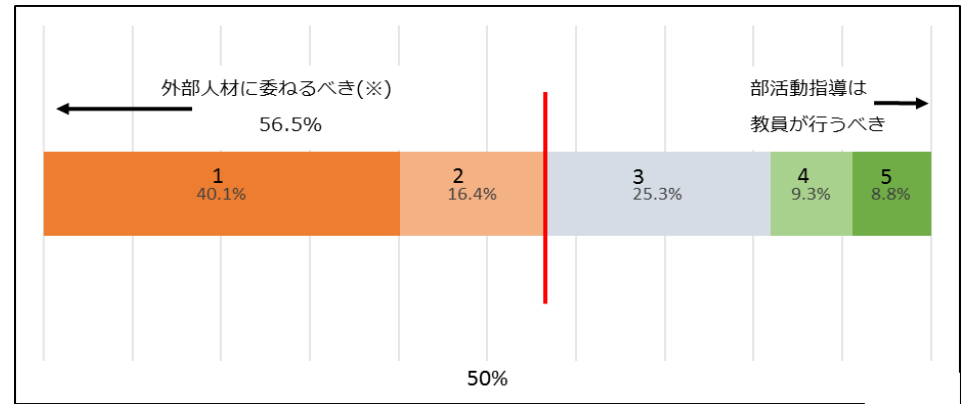
「部活動指導は少なくしたい」、「外部人材に委ねるべき」と回答した教諭等がどちらも半数以上いる。また、「部活動指導は少なくしたい」又は「外部人材に委ねるべき」と回答した教諭等については、「土日対応があること」について負担を感じている教諭等の割合が最も高く、次いで「授業準備や教材研究などができないこと」が高くなっている。



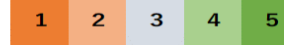
学習指導の準備等の時間を確保するために、部活動指導は少なくしたい



生徒理解を深める等のために、部活動指導に積極的に取り組みたい



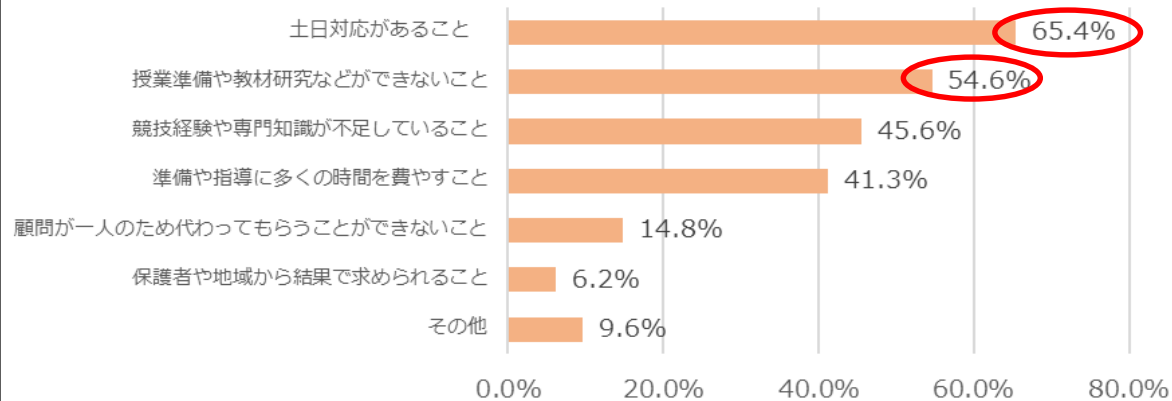
部活動指導は外部人材に委ねるべき



部活動指導は教員が行うべき

※上記グラフは、部活動指導について、自分の考えがどちらに近いのか、1から5までの中からより近い番号を選択する調査項目。左側のグラフでは1、2を選択した者を「部活動指導は少なくしたい」と考えている者とし、右側のグラフでは1、2を選択した者を「外部人材に委ねるべき」と考えている者としている。

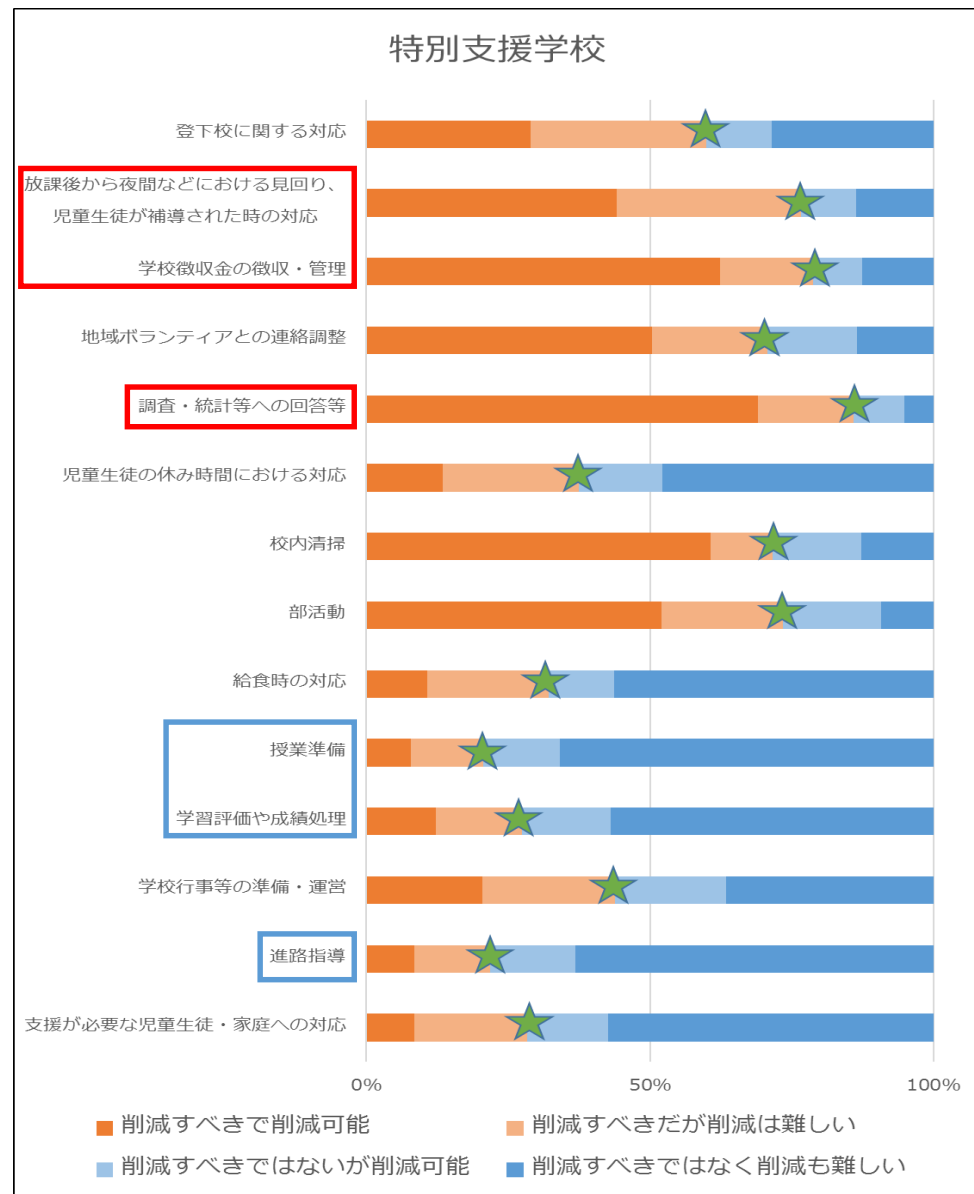
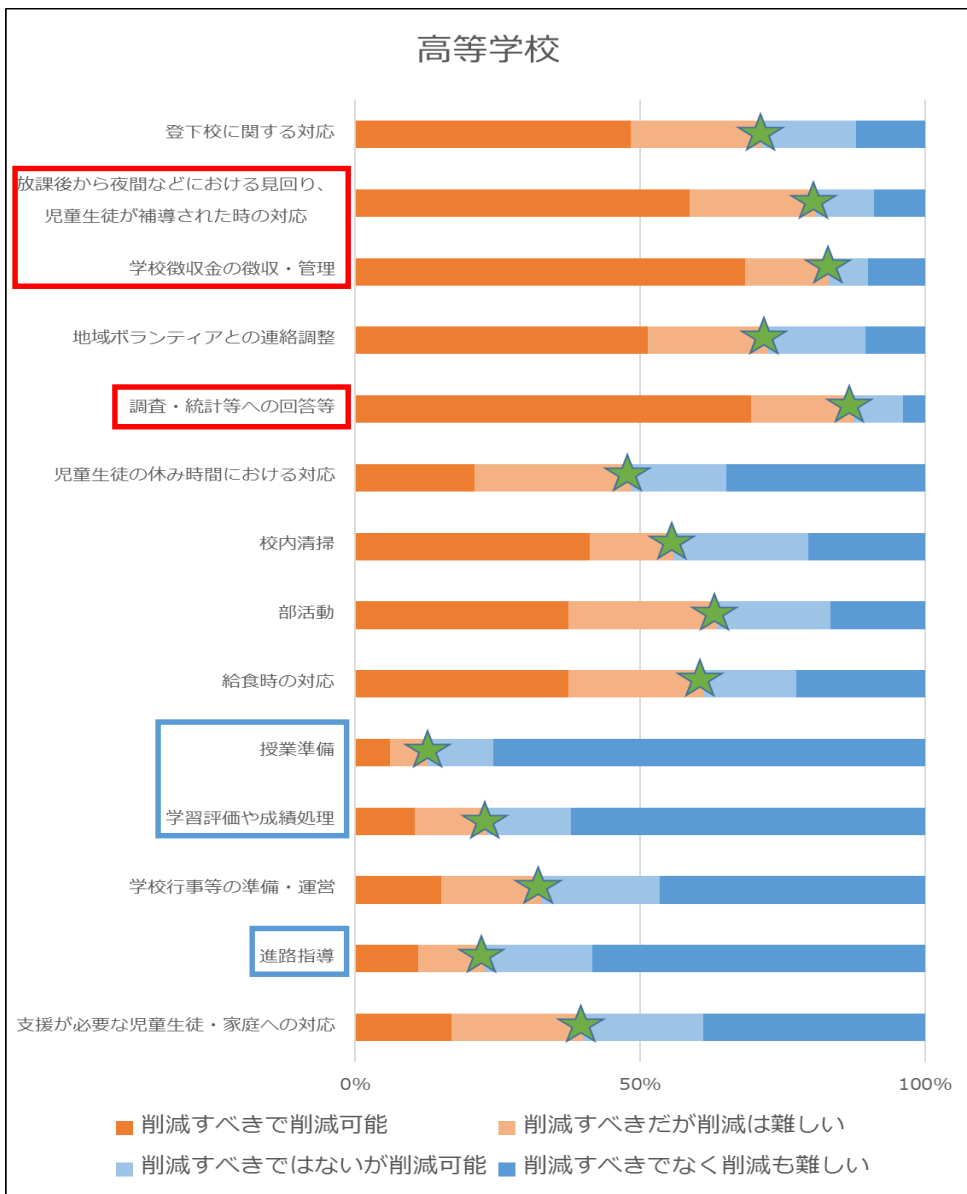
「部活動指導は少なくしたい」又は「外部人材に委ねるべき」と回答した教諭等について、部活動指導で負担に感じている原因について



※複数回答

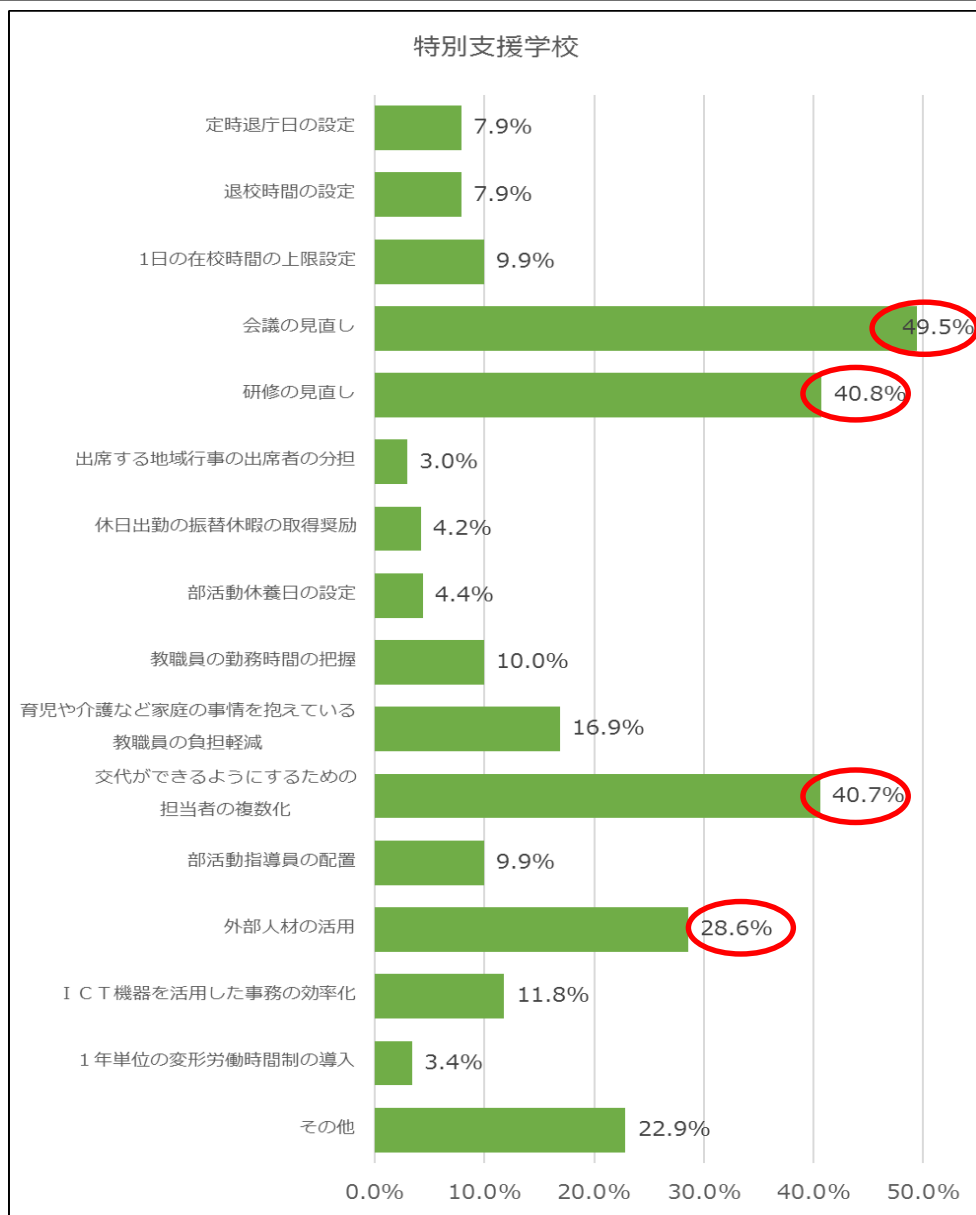
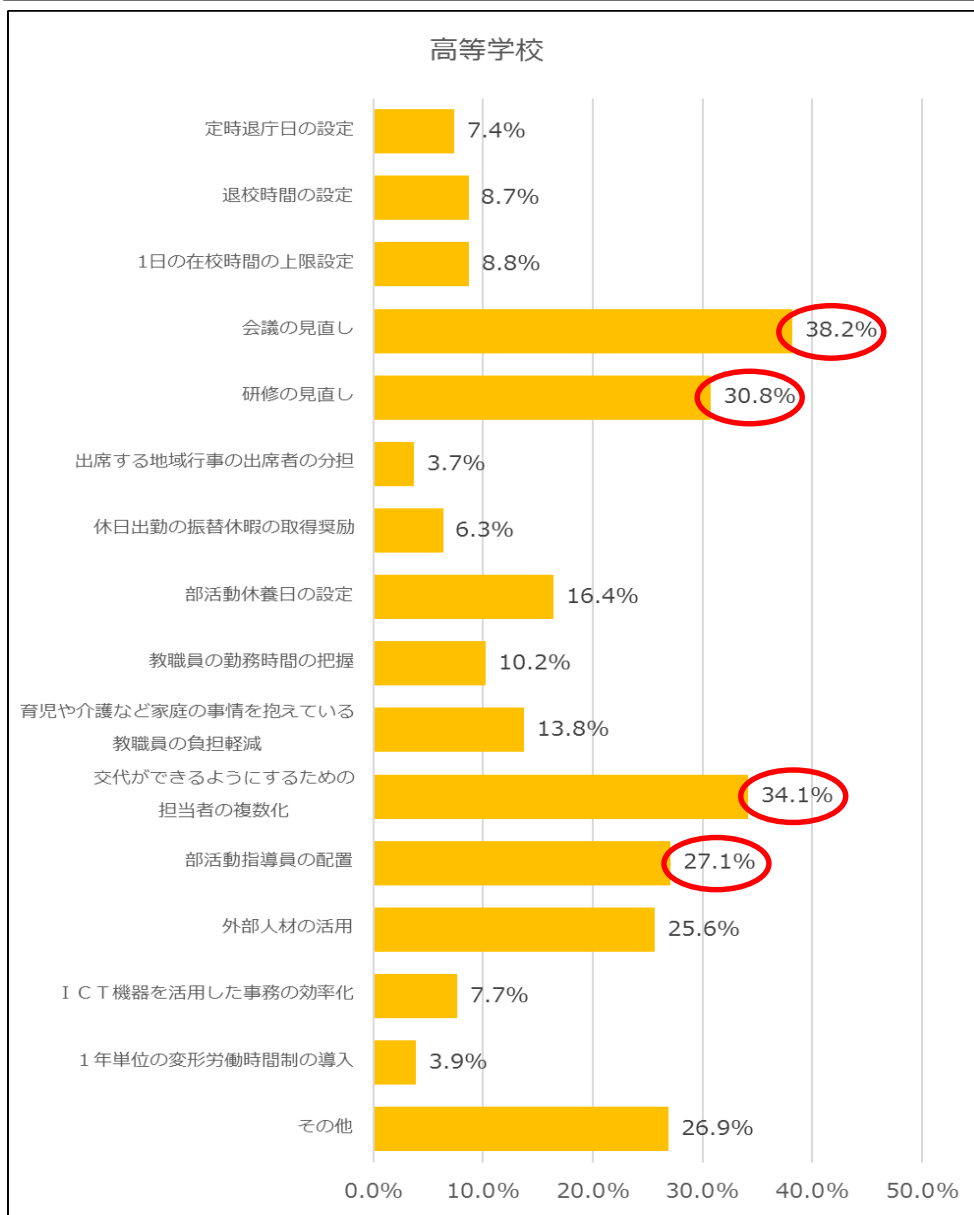
カ 削減すべきと考える業務、削減すべきではないと考える業務（教諭等及び副校長）

いずれの校種においても、「放課後から夜間などにおける見回り、児童生徒が補導された時の対応」、「学校徴収金の徴収・管理」及び「調査・統計等への回答等」は削減すべきと考える者の割合が高くなっている。
 一方で、「授業準備」、「学習評価や成績処理」及び「進路指導」については、削減すべきではないと考える者の割合が高くなっている。



キ 教職員の多忙や負担の軽減について、効果があると思うこと（教諭等及び副校長）

いずれの校種とも「会議の見直し」、「研修の見直し」及び「交代ができるようにするための担当者の複数化」が、効果があると思うことの上位3項目に入っている。高等学校は次いで「部活動指導員の配置」となっており、特別支援学校では「外部人材の活用」となっている。

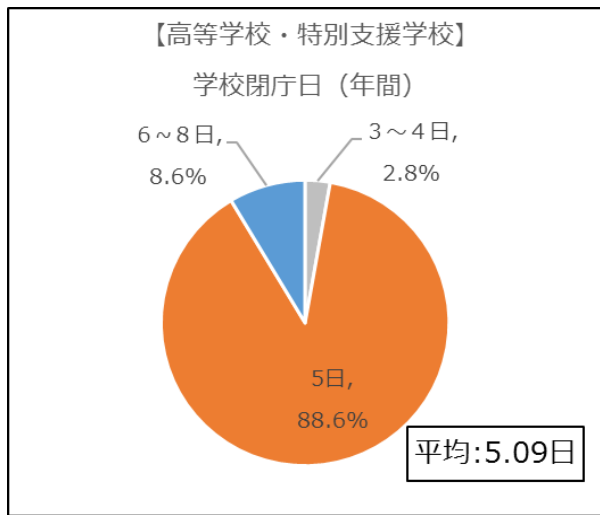


※複数回答

(7) 働き方改革の取組状況

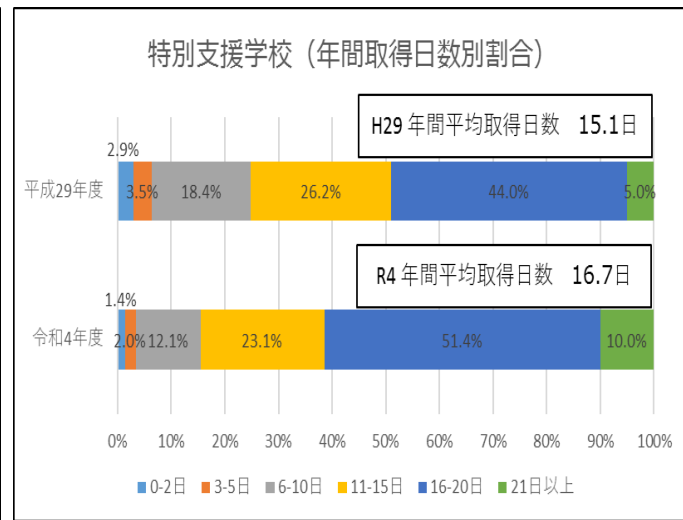
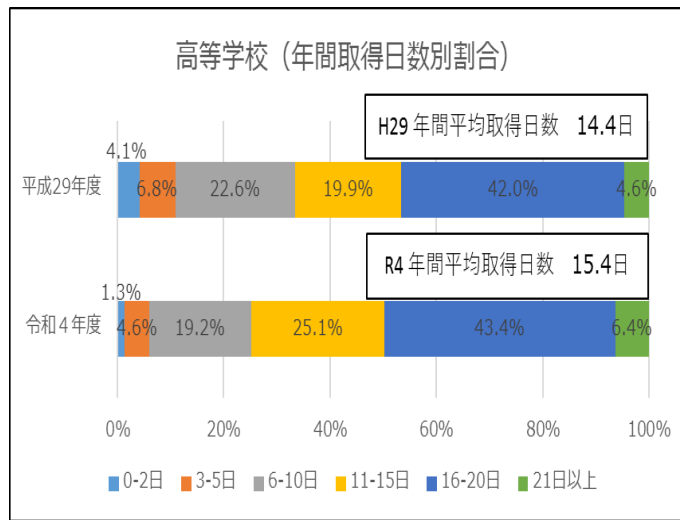
ア 学校閉庁日

令和4年度は、ほぼ全ての学校で、年間5日以上の学校閉庁日が実施されている。



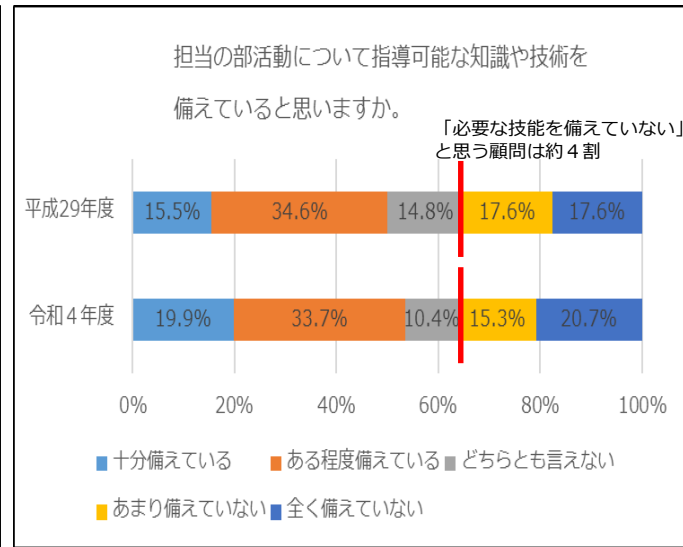
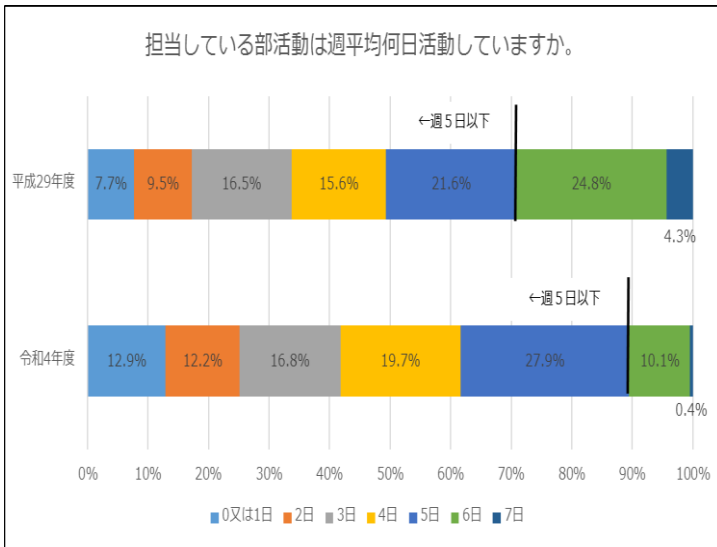
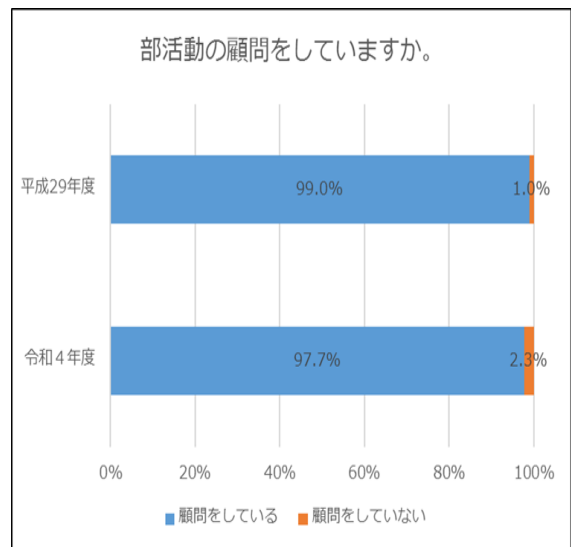
イ 年次有給休暇の取得日数（教諭等）

いずれの校種でも、年次有給休暇の年間平均取得日数が、前回調査と比べて1日程度増加している。



ウ 部活動の状況（高等学校・教諭等）

担当している部活動の週当たりの活動日数について、前回調査と比べ、週5日以下の割合が増加している。



エ ICTを活用した負担軽減

学習評価や成績処理について、ほぼ全ての学校がICTを活用した負担軽減に関する取組を実施している。
また、授業準備や学校と保護者等間における連絡手段についても、多くの学校がICTの活用やデジタル化の取組を実施している。

