

あら川の水があふれたら 家はどうなる!?

板ばしく立 高しただいー小学校 3年 すがまこと

きっかけ

学校で『さいがい』というまん画を読んで、あら川がはんらんしたらどこににげればいいのか知れたから。

予想

家のうかいや学校の屋上ににげればいい。

調べ方

- あら川がはんらんしたら高しただいからはどうなるか調べる。
- あせんなひん場所を調べる。
- あら川がはんらんしないためのエふがあるか調べる。

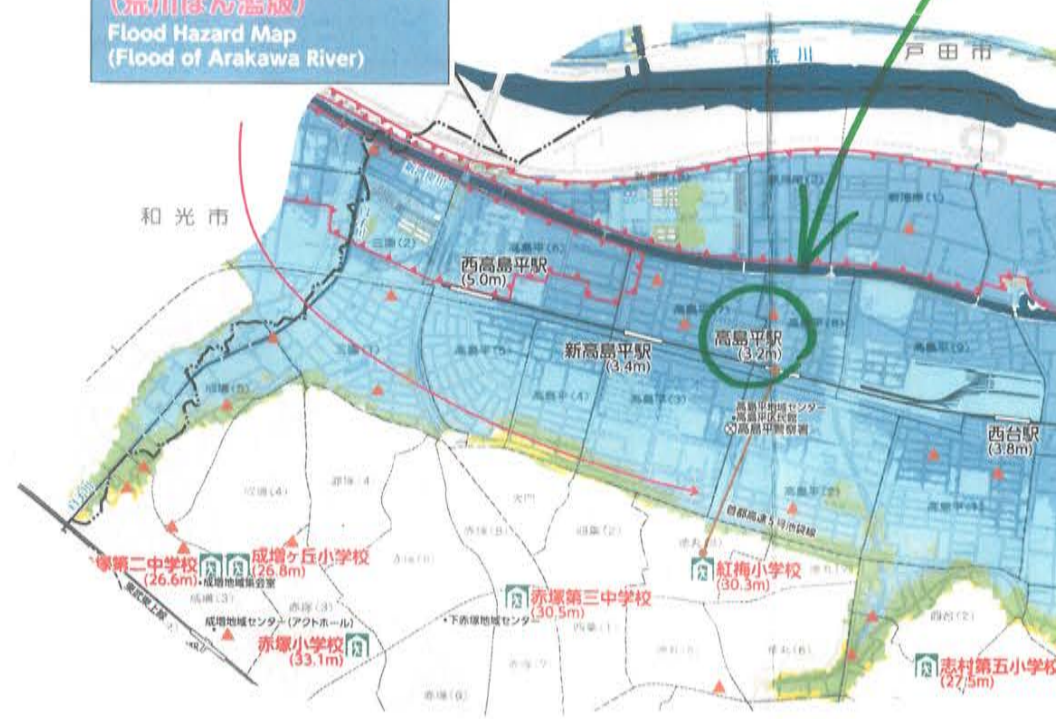
さん考文けん

- ぼうさいがた板ばしく役所発行 2019-2020
- ぼうさいがたの「ガード」マップ板ばしく役所発行2021
- 本板ばしく「水ハザードマップ」平成28年5月30日

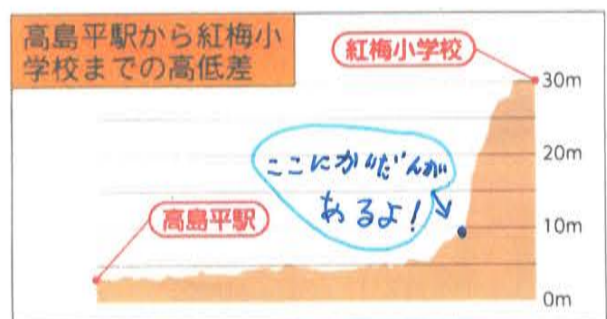
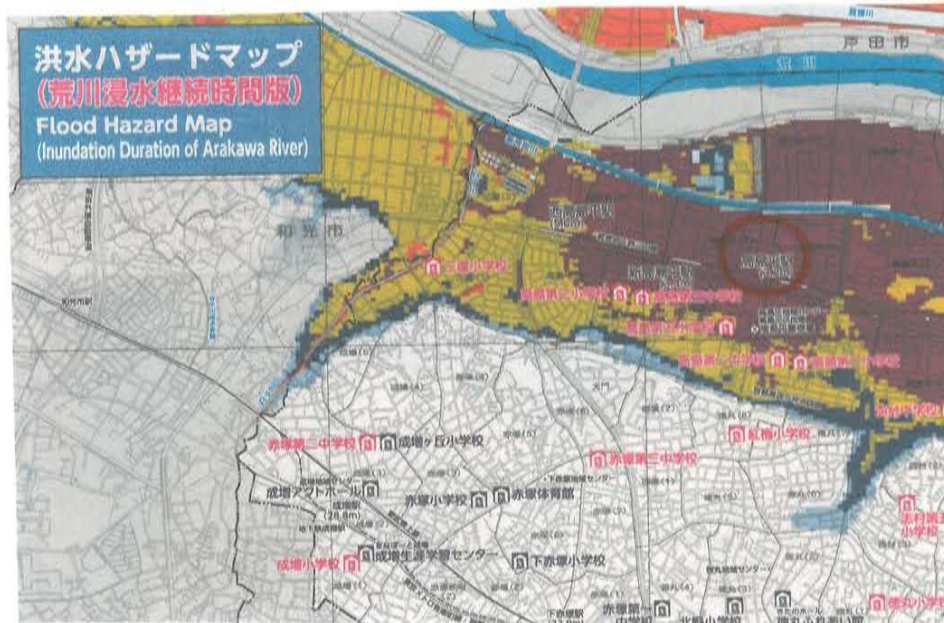
見学した所

- あら川知水し料館アモア
- 本所ぼうさい館

板橋区洪水ハザードマップ (荒川はん濫版) Flood Hazard Map (Flood of Arakawa River)



洪水ハザードマップ (荒川浸水継続時間版) Flood Hazard Map (Inundation Duration of Arakawa River)



土砂災害ハザードマップ 2 Sediment Disaster Hazard Map 大門・四葉・徳丸エリア

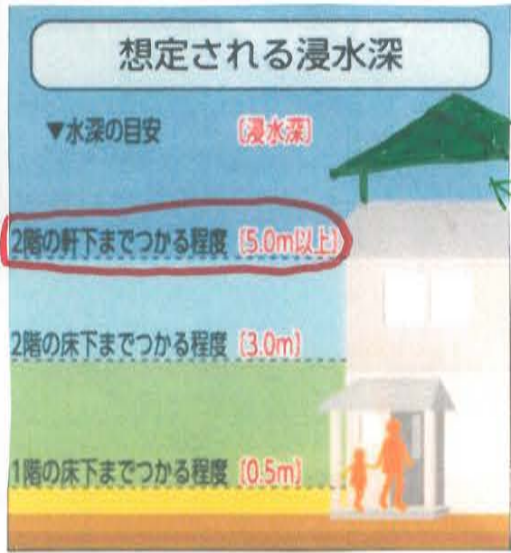


こうばい小学校にひんする時は かけくずれに気をつけてね!

高しまだいらは土地の高さが
3.2mなのに、あらかいはんらんしたら



← 6.33mまで
水が来るよ!



じゃあ
3かいに
にげれば いい?



でも高しまだいらは
2週間い上水が
あふれたまなんだって!

浸水継続時間	Inundation duration
0~12時間未満	0 hour - less than 12 hours
12~24時間 (1日) 未満	12 hours - less than 24 hours (1 day)
24~72時間 (3日) 未満	24 hours - less than 72 hours (3 days)
72~168時間 (1週間) 未満	72 hours - less than 168 hours (1 week)
168~336時間 (2週間) 未満	168 hours - less than 336 hours (2 weeks)
336時間 (2週間) 以上	336 hours (2 weeks) or more



ドアの前に水が
20cm があると ドアが
開かなくなつたよ!
外に出られない!!



すぐに
30.3mの高さがある こうばい小学校へ
行こう!



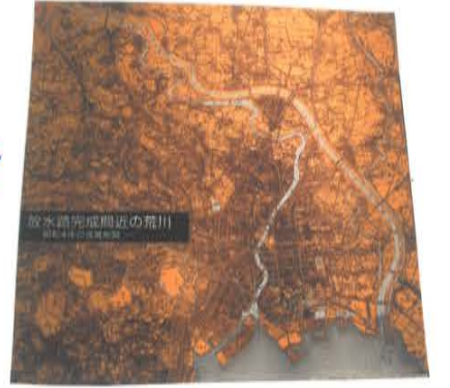
上ると...

高しまだいら
から
30分かかるよ!



あらかいはんらんしないための エ、らう

① 20年かけて新しいあらかいをほたよ!



② 水門を作つたよ!



新しい水門



むかしの水門



高しまだいら近くの水門

まとめ

あらかいのまけんやにげ方が
わかりました。高しまだいらの
みんなにも知ってほしいと
思いました。

あらかいが人の手で作られていたのには
とてもびっくりしました。
これからもういっしょに気をつけて
いきたいです。