

# 第5章

## 調査結果 (基礎集計)

- 1 東京都の平均値一覧
- 2 体格調査結果
- 3 体力・運動能力調査結果
- 4 生活・運動習慣等調査結果
- 5 学校質問紙調査結果











【学校質問紙調査結果】

校種	目標の設定 (%)		取組の分析及び改善策の立案 (%)		どの組織で分析しているか (複数回答) (%)				取組の分析及び改善策の立案をいつ行っているか (複数回答) (%)			
	している (予定している)	していない	している (予定している)	していない	分掌 (委員会等)	学年	教科	その他	毎学期末	年度末	学年総括一体力テストの結果が良かったとき	その他
小学校	87.1	12.9	87.9	12.1	76.6	14.9	18.6	1.9	6.6	31.9	54.0	9.6
中学校	76.9	23.1	74.4	25.6	8.0	2.8	70.0	2.8	6.1	24.2	45.9	8.3
高等学校 (全日制)	72.2	27.8	70.2	29.8	3.9	1.5	69.8	2.0	7.3	21.0	41.0	8.8
高等学校 (定時制・通信制)	69.8	30.2	73.6	26.4	7.5	0.0	69.8	1.9	11.3	18.9	45.3	7.5

校種	研修や研究会に参加 (%)		教師の意識は高いと思うか (%)				積極的に広報 (%)		どのような方法で広報しているか (複数回答) (%)			
	している	していない	思う	やや思う	あまり思わない	思わない	している	していない	ホームページ	保護者会	便り	その他
小学校	90.3	9.7	27.4	61.1	10.5	0.9	71.6	28.4	33.9	20.9	47.0	12.1
中学校	80.8	19.2	35.6	56.6	7.5	0.3	47.7	52.3	10.3	8.0	20.8	22.3
高等学校 (全日制)	60.0	40.0	45.4	47.8	5.4	1.5	45.4	54.6	12.7	5.9	7.8	29.8
高等学校 (定時制・通信制)	71.7	28.3	45.3	49.1	5.7	0.0	50.9	49.1	11.3	3.8	1.9	43.4

校種	家庭の関心は高いと思うか (%)				ICT機器の活用状況 (複数回答) (%)				年間指導計画の改善 (%)		改善する際に重視したスポーツの関わり方 (複数回答) (%)				
	思う	やや思う	あまり思わない	思わない	児童・生徒の実態を把握・分析	授業の工夫・改善	運動習慣の確立・定着・改善	生活習慣の確立・定着・改善	活用していない	している	していない	する	みる	支える	知る
小学校	7.8	57.0	32.9	2.3	55.0	88.4	10.4	7.9	2.4	73.2	26.8	66.7	18.4	8.4	19.1
中学校	5.0	36.3	52.3	6.4	39.1	91.9	9.4	6.7	1.4	73.9	26.1	68.9	17.2	10.0	22.5
高等学校 (全日制)	10.7	29.8	50.7	8.8	34.6	85.9	9.8	8.3	5.4	63.9	36.1	56.6	9.3	7.8	18.5
高等学校 (定時制・通信制)	0.0	15.1	58.5	26.4	26.4	79.2	5.7	5.7	18.9	67.9	32.1	56.6	13.2	17.0	22.6

校種	努力を要する児童・生徒に対する取組 (複数回答) (%)											
	コツやポイントを教える	自ら工夫させる	個々に合った場やカードで教える	課題を段階的に準備する	教員や友達の手をささせる	友達同士で教え合いさせる	動きを撮影したビデオを見せる	授業時間外に教える	授業時間外に自ら練習させる	授業時間外に本や映像を見せる	特にしていない	努力を要する子供はいない
小学校	88.7	59.9	75.7	72.9	67.8	87.9	54.7	11.0	14.6	22.7	0.1	0.0
中学校	90.3	51.6	66.6	77.5	53.9	87.7	57.3	5.9	11.6	15.2	0.0	0.0
高等学校 (全日制)	85.4	50.2	61.5	70.2	40.5	75.1	31.7	12.2	8.8	4.9	0.0	0.5
高等学校 (定時制・通信制)	71.7	39.6	84.9	75.5	34.0	50.9	17.0	11.3	5.7	3.8	0.0	0.0

校種	体育・保健体育の授業の工夫・改善 (%)		指導上、特に大切にしていること (上位から3つを選択) (%)									
	行っている (予定している)	行っていない	楽しさを実感する	技や動きができる	仲間と大切さを実感する	協力して課題を解決	苦手意識を持たせない	運動量を確保	規律を守る	実生活で生かす	知識を理解する	自ら工夫する
小学校	93.3	6.7	81.7	44.5	15.9	46.8	25.3	51.8	13.8	5.5	23.6	16.4
中学校	95.9	4.1	76.3	35.9	22.0	54.4	21.7	48.9	24.4	14.5	28.6	13.9
高等学校 (全日制)	92.2	7.8	68.8	23.9	18.5	47.3	20.0	45.9	26.3	9.8	18.5	23.9
高等学校 (定時制・通信制)	90.6	9.4	81.1	13.2	22.6	22.6	37.7	43.4	20.8	7.5	7.5	11.3

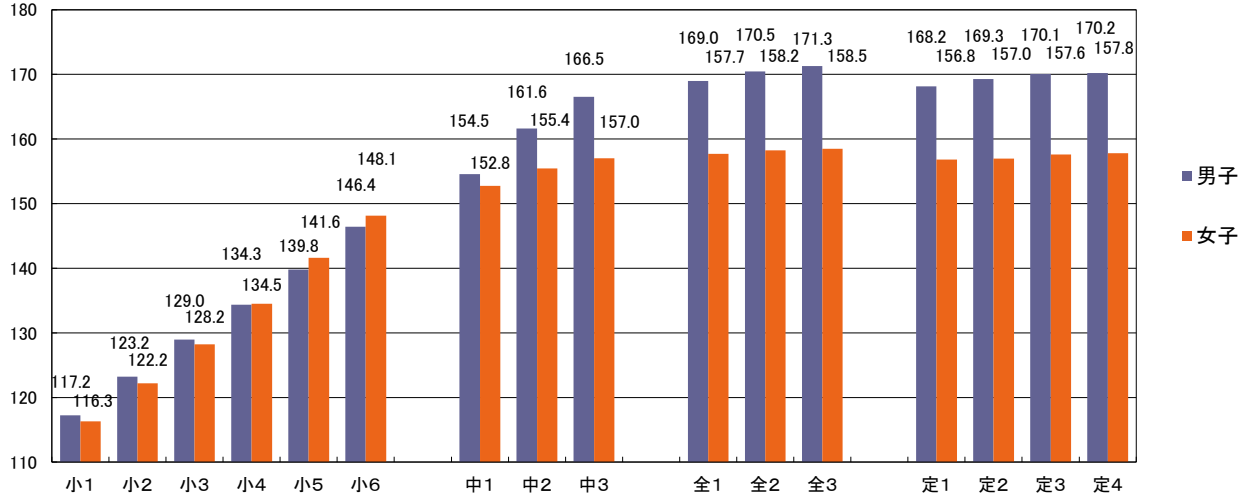
校種	運動習慣の確立・定着・改善に係る取組 (%)		どのような取組をしているか (複数回答) (%)							取組の成果 (%)		
	行っている (予定している)	行っていない	自分を振り回す機会の設定	運動機会や場の創出	教科等横断的な取組	外部人材・団体の活用	家庭との連携	子供主体の取組	その他	見られた	見られない	わからない
小学校	79.1	20.9	32.1	52.7	10.2	23.8	19.4	16.6	1.2	28.5	1.8	69.7
中学校	66.4	33.6	44.8	25.6	9.5	9.1	3.8	21.1	1.4	18.1	2.3	79.6
高等学校 (全日制)	61.5	38.5	32.7	27.8	6.3	12.7	2.4	26.3	2.4	19.9	2.4	77.7
高等学校 (定時制・通信制)	66.0	34.0	32.1	45.3	5.7	1.9	1.9	18.9	1.9	28.3	0.0	71.7

校種	生活習慣の確立・定着・改善に係る取組 (%)		どのような取組をしているか (複数回答) (%)							取組の成果 (%)		
	行っている (予定している)	行っていない	自分を振り回す機会の設定	教科等横断的な取組	外部人材・団体の活用	家庭との連携	子供主体の取組	その他	見られた	見られない	わからない	
小学校	83.9	16.1	57.4	28.4	10.5	45.7	9.0	2.9	25.6	1.8	72.6	
中学校	77.5	22.5	51.7	33.1	5.0	18.6	9.2	5.0	13.6	1.6	84.9	
高等学校 (全日制)	67.8	32.2	39.5	27.3	8.3	7.8	15.1	7.3	12.1	1.9	86.0	
高等学校 (定時制・通信制)	73.6	26.4	54.7	26.4	11.3	0.0	9.4	1.9	13.0	1.9	85.2	

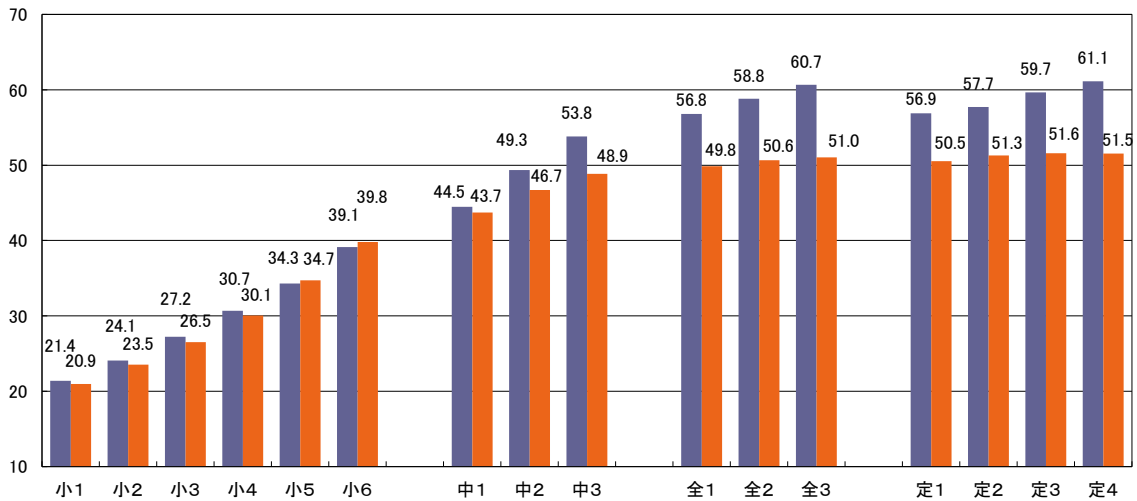
校種	誰もが参加できる運動部活動の設置 (%)		運動部の専門的な技術指導ができる指導者不在率 (%)				合理的かつ効率的・効果的な活動 (%)	
	している	していない	10%未満	10%以上 50%未満	50%以上 90%未満	90%以上	している	していない
小学校								
中学校	41.4	58.6	46.2	40.5	9.4	3.9	78.4	21.6
高等学校 (全日制)	53.7	46.3	34.1	48.3	15.3	2.3	80.0	20.0
高等学校 (定時制・通信制)	86.8	13.2	34.0	21.3	36.2	8.5	47.2	52.8

## 2 体格調査結果

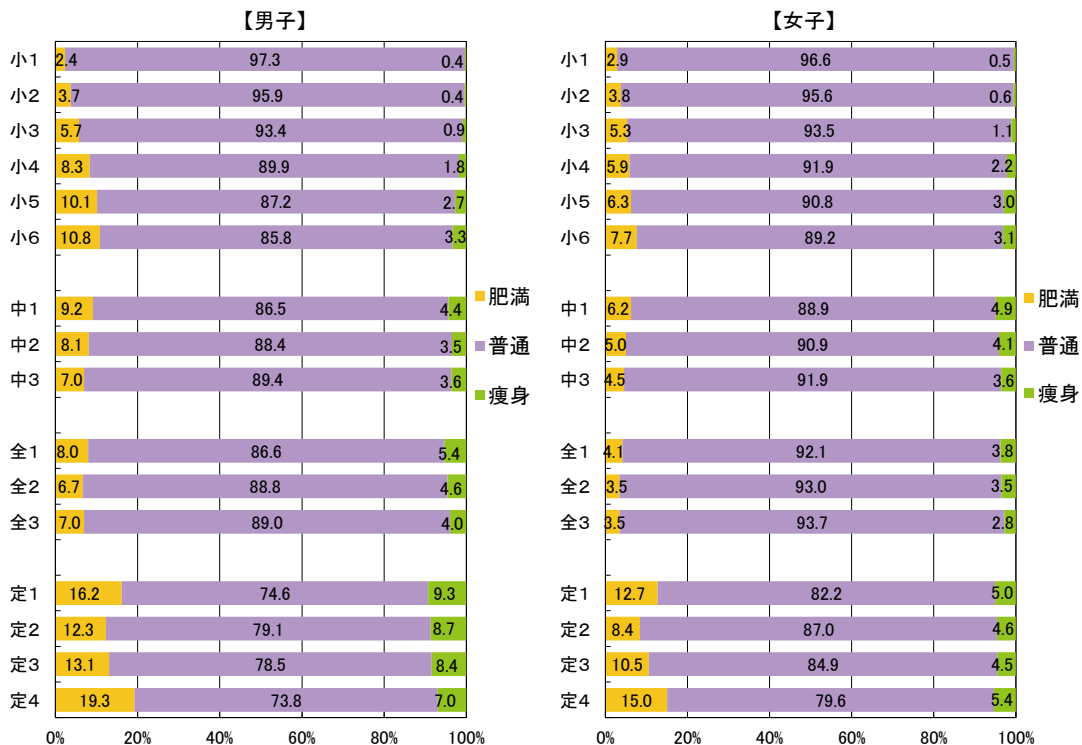
(1)身長(cm)



(2)体重(kg)

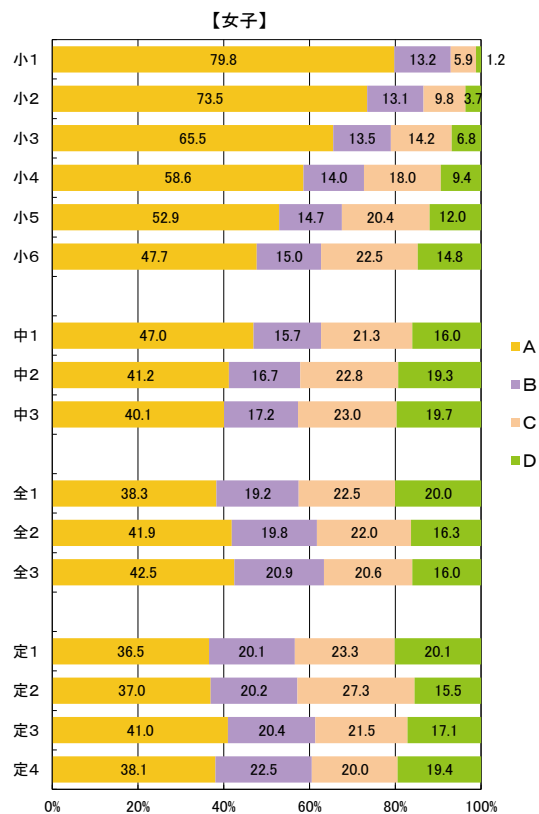
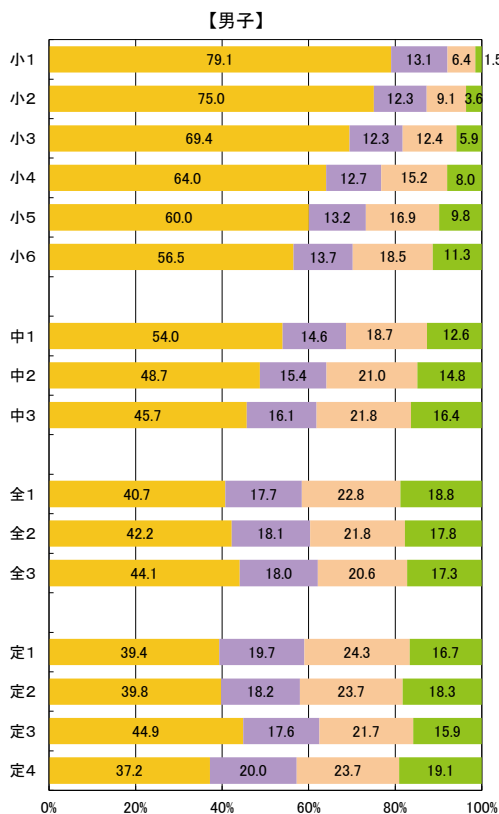


(3)肥満傾向児・痩身傾向児の出現率(%)

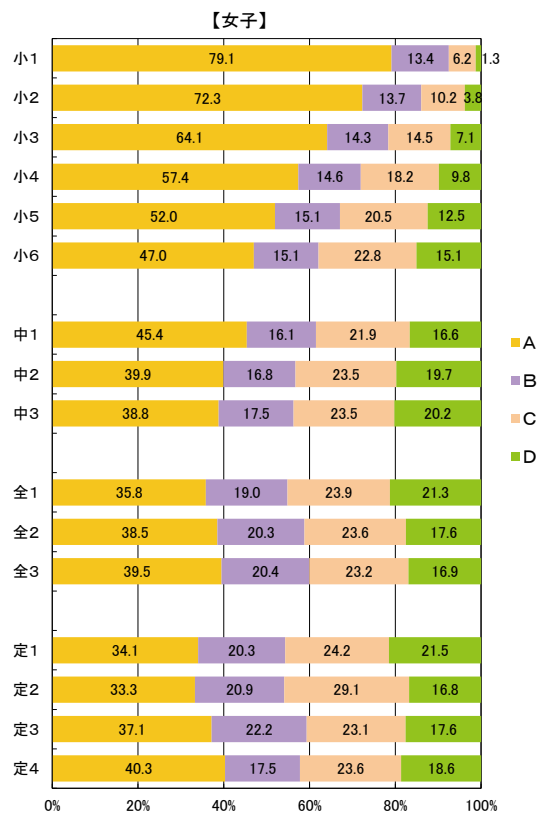
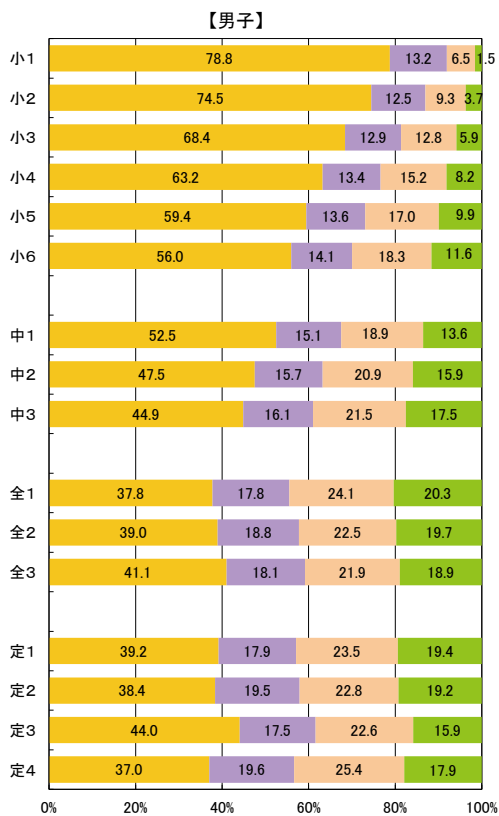


※学校の調査方法による。ただし裸眼と矯正の両方を測定している場合は裸眼の結果とする。

(4) 視力(右)



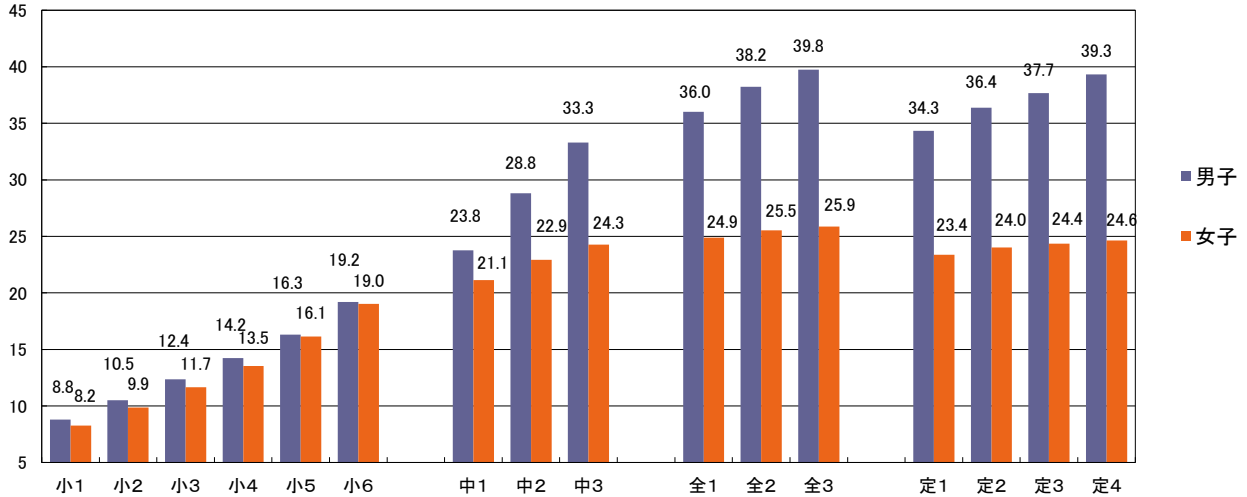
(5) 視力(左)



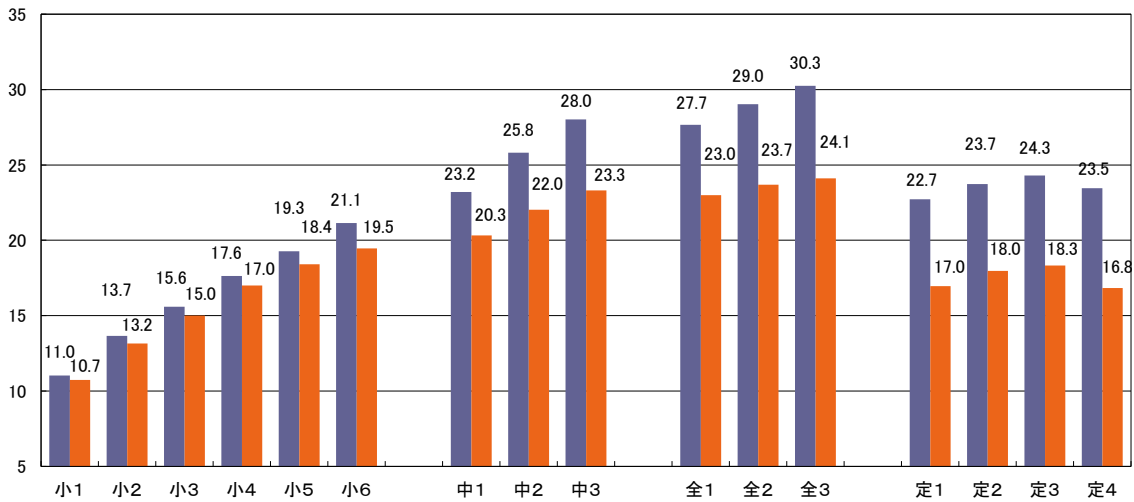


### 3 体力・運動能力調査結果

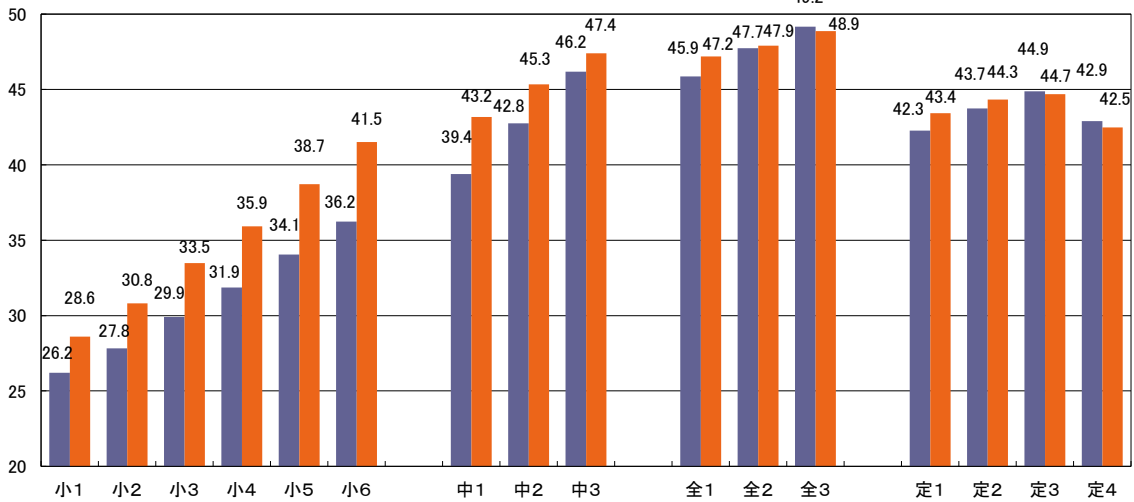
(1) 握力(kg)



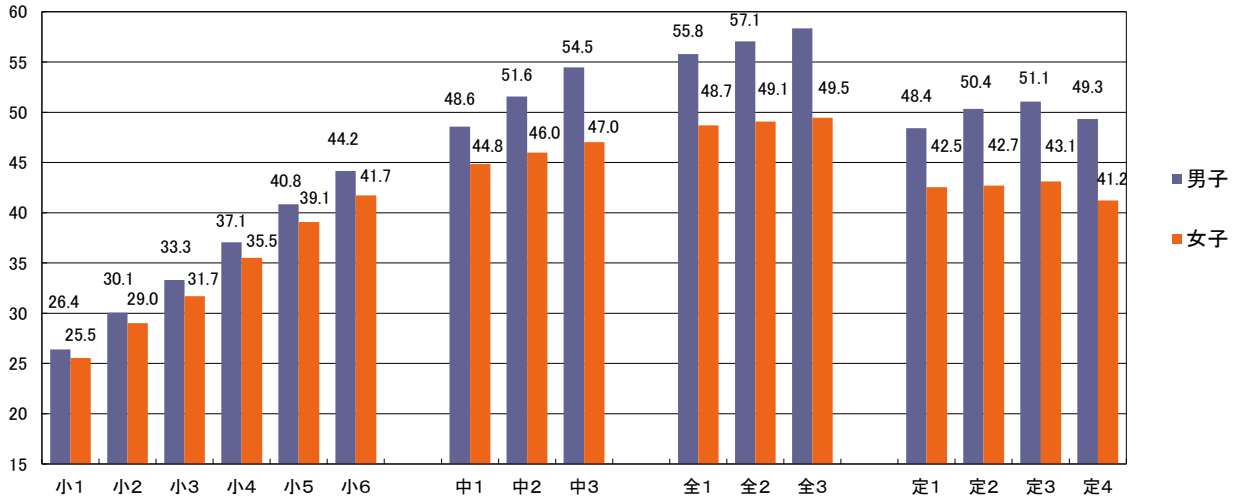
(2) 上体起こし(回)



(3) 長座体前屈(cm)

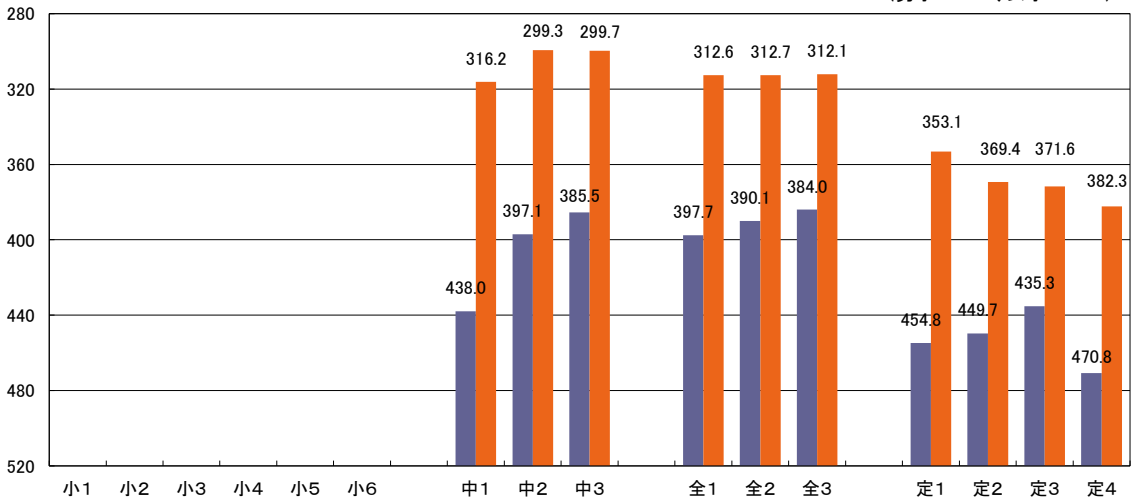


(4) 反復横とび(点)

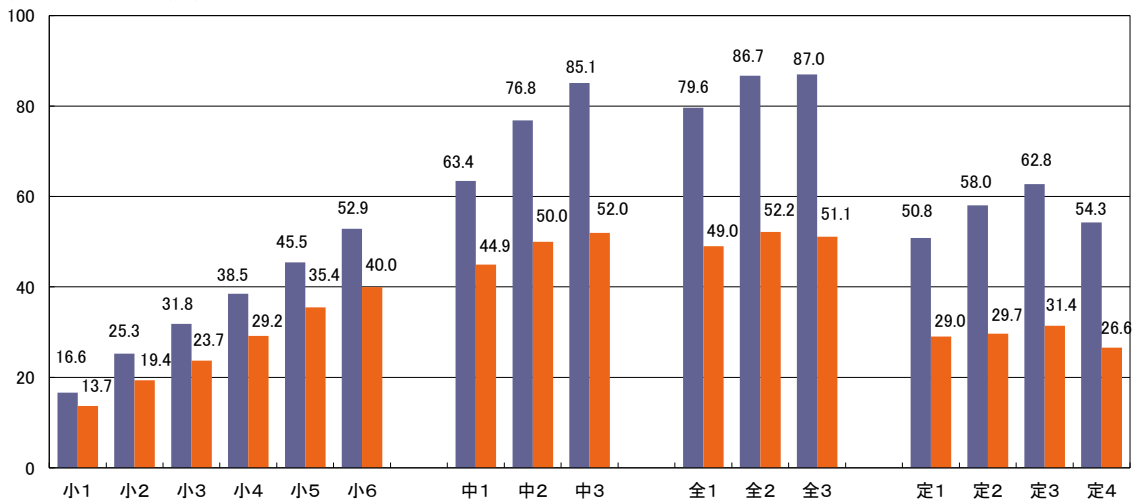


(5) 持久走(秒)

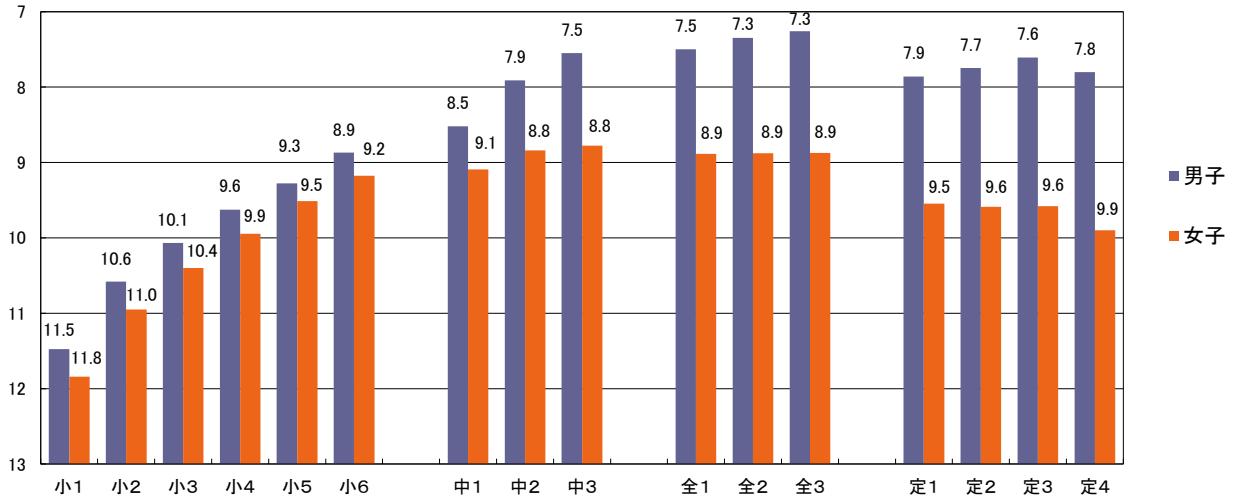
(男子1500m、女子1000m)



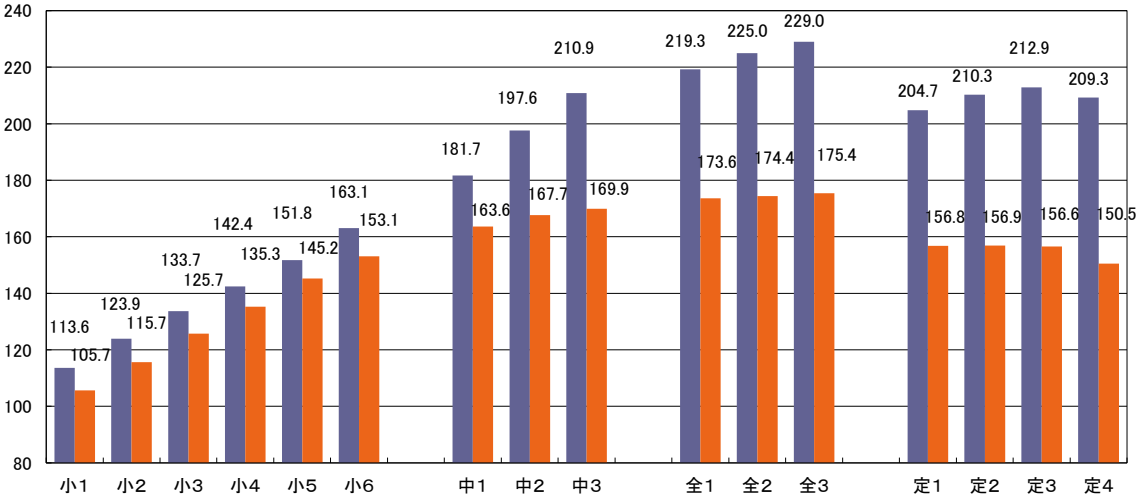
(6) 20mシャトルラン(回)



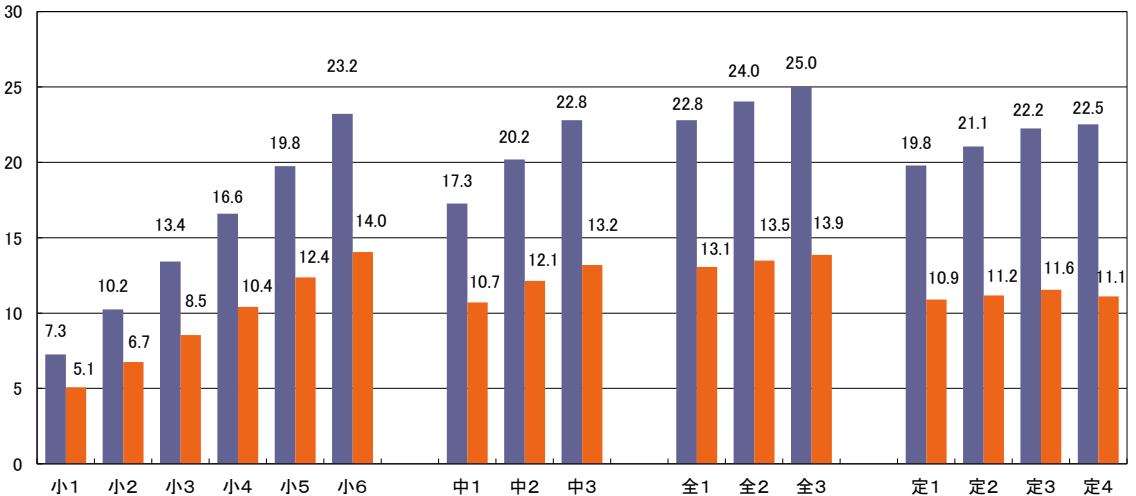
(7) 50m走(秒)



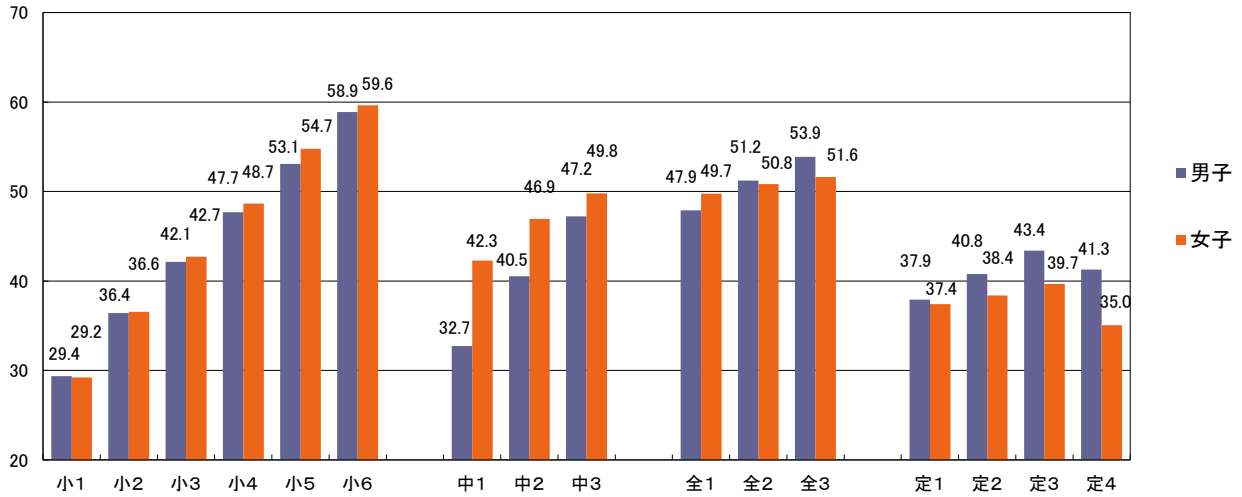
(8) 立ち幅とび(cm)



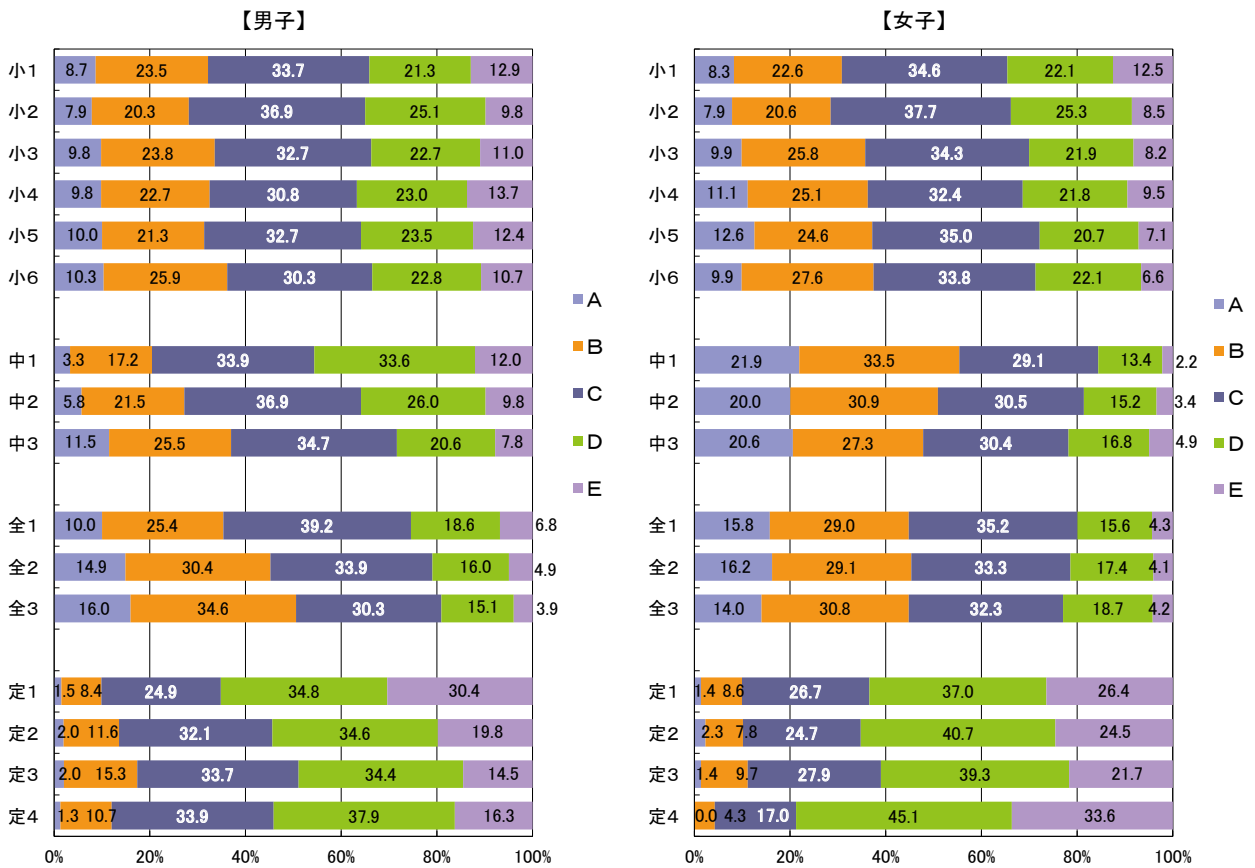
(9) ハンドボール投げ(小学校はソフトボール)(m)



(10) 体力合計点(点)

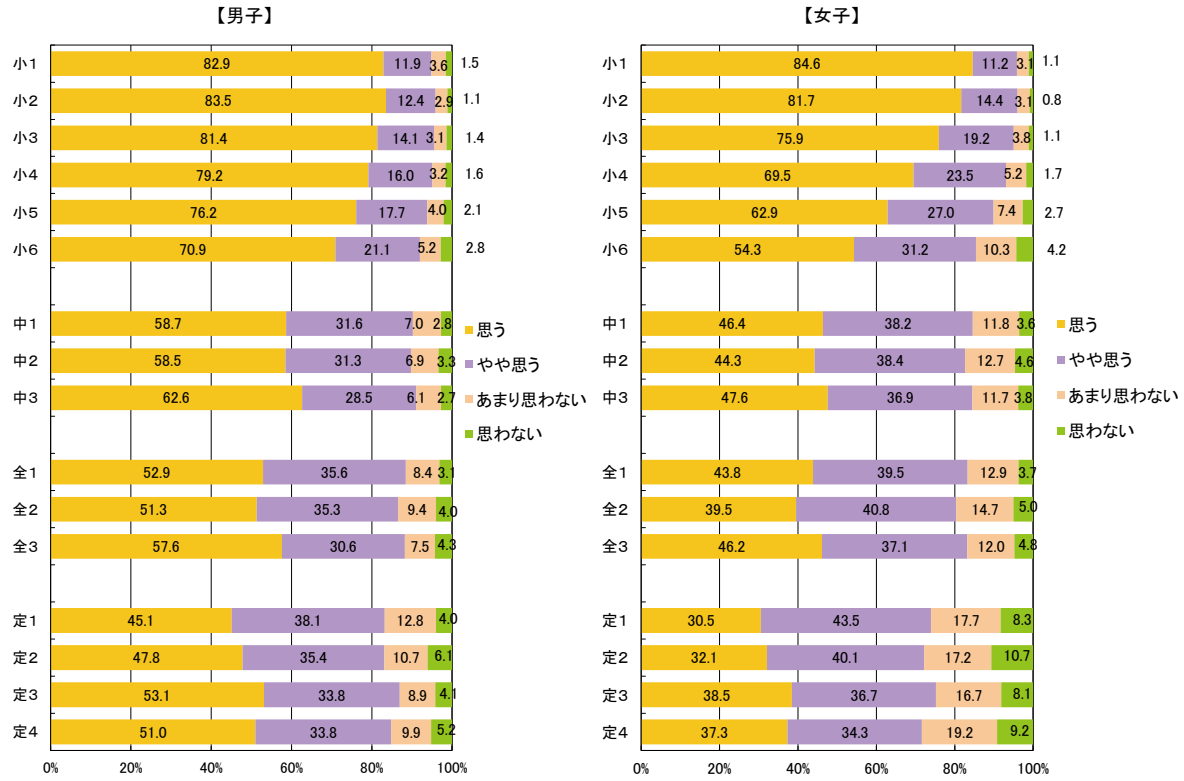


(11) 総合評価(%)

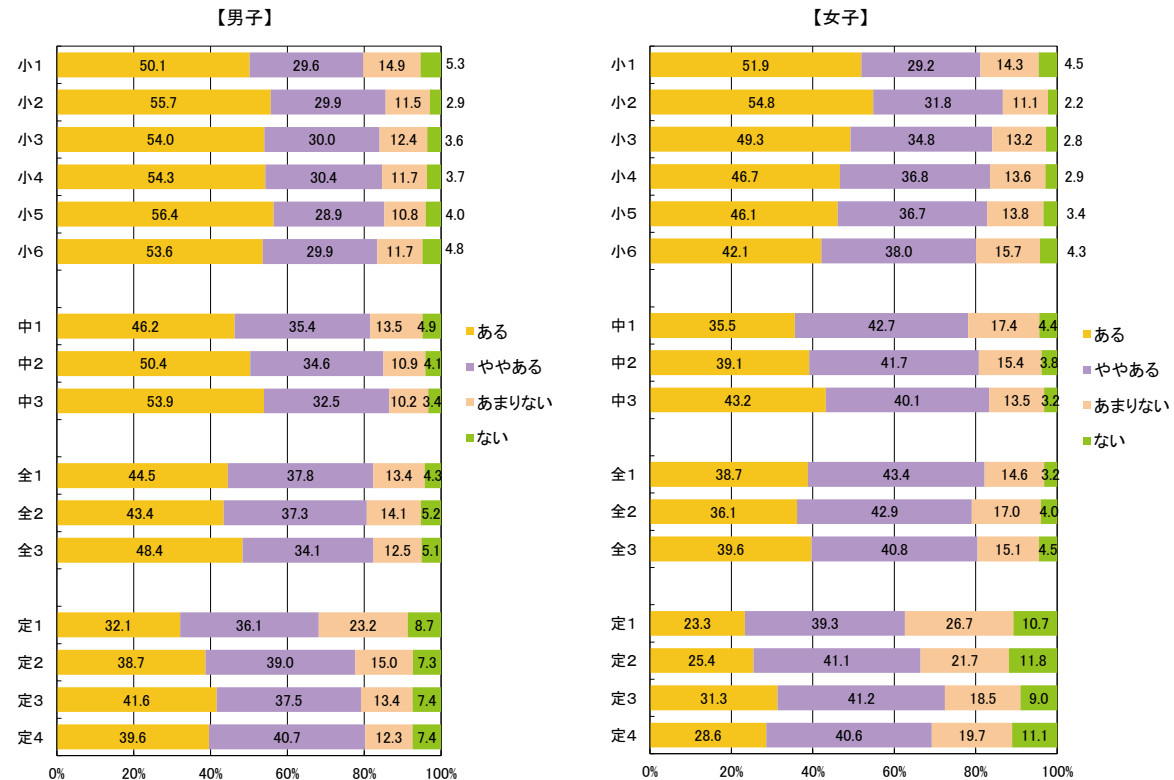


## 4 生活・運動習慣等調査結果

【質問紙調査4】 <小>体育の授業は楽しいと思えますか。  
<中・高>保健体育の授業は楽しいと思えますか。



【質問紙調査5】 <小>体育の授業で、上手に体を動かして運動ができるようになっている(例えば、ボール投げであれば、正しいフォームでボールを投げられるようになった)ことを実感することがありますか。(保健の授業をのぞきます。)  
<中・高>保健体育の授業で、上手に体を動かして運動ができるようになっている(例えば、ボール投げであれば、正しいフォームでボールを投げられるようになった)ことを実感することがありますか。(保健の授業をのぞきます。)

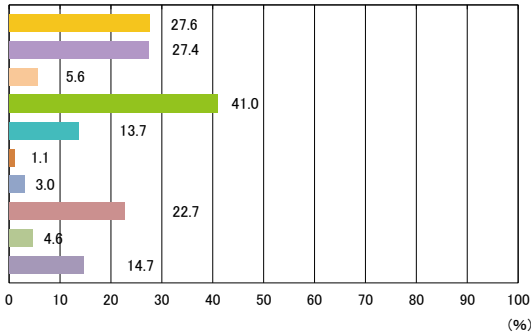


【質問紙調査6】 <小>これまでの体育の授業で「できなかったことができるようになった」きっかけ、理由はどのようなものがありましたか。あてはまるものすべて選んでください。

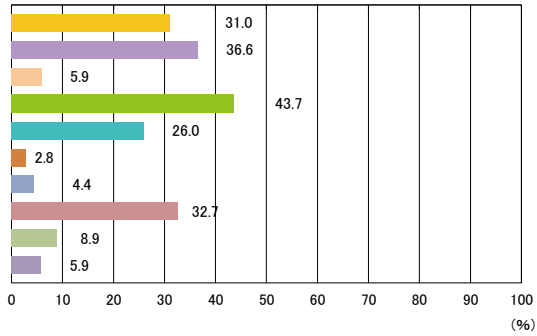
<中・高>これまでの保健体育の授業で「できなかったことができるようになった」きっかけ、理由はどのようなものがありましたか。あてはまるものすべて選んでください。

- 授業中に先生に個別にコツやポイントを教えてもらった
- 授業中に自分で工夫して練習した
- 自分に合った場やルールが用意された
- 先生や友達のまねをしてみた
- 友達に教えてもらった
- 授業中に自分の動きを撮影した動画を見た
- 授業外の時間に先生に教えてもらった
- 授業外の時間に自分で練習した

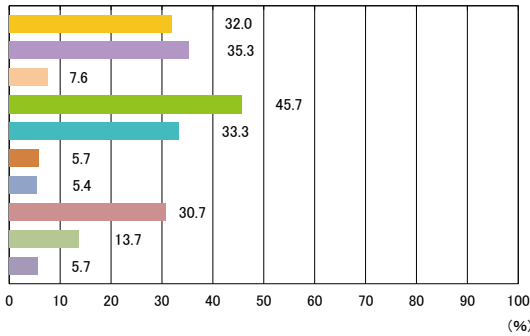
【小1男子】



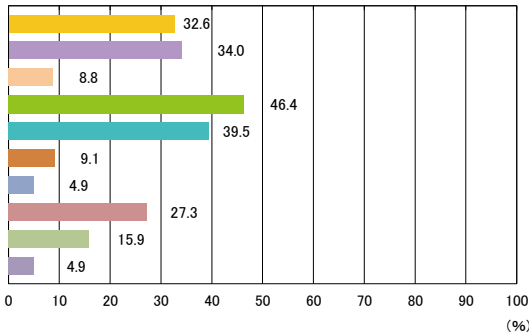
【小2男子】



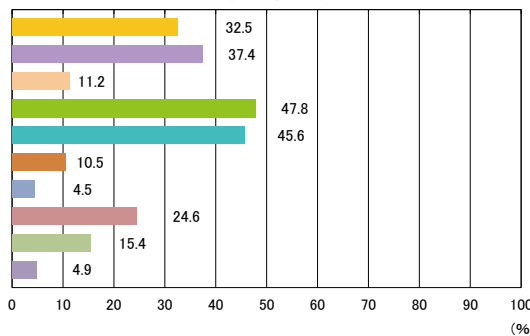
【小3男子】



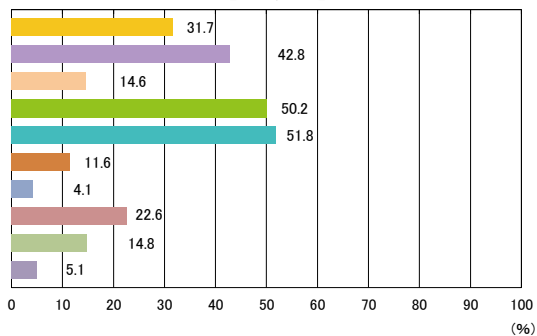
【小4男子】



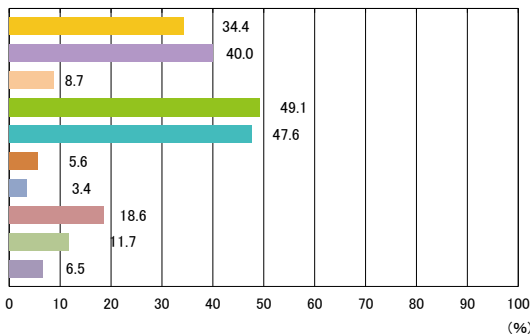
【小5男子】



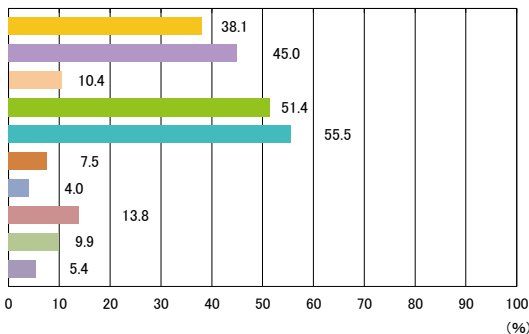
【小6男子】



【中1男子】



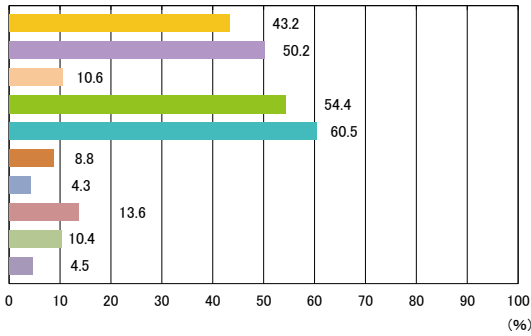
【中2男子】



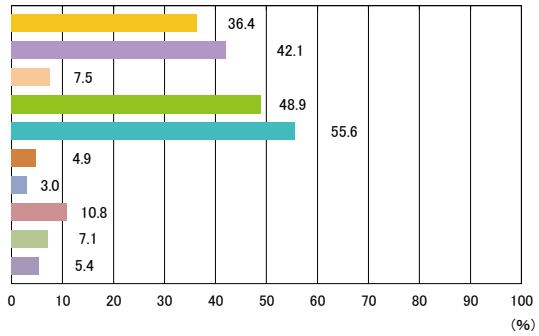


- 授業中に先生に個別にコツやポイントを教えてもらった
- 授業中に自分で工夫して練習した
- 自分に合った場やルールが用意された
- 先生や友達のまねをしてみた
- 友達に教えてもらった
- 授業中に自分の動きを撮影した動画を見た
- 授業外の時間に先生に教えてもらった
- 授業外の時間に自分で練習した

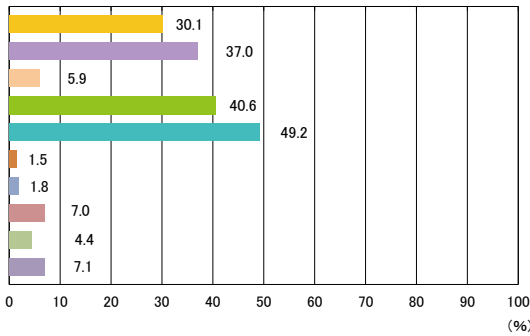
【中3男子】



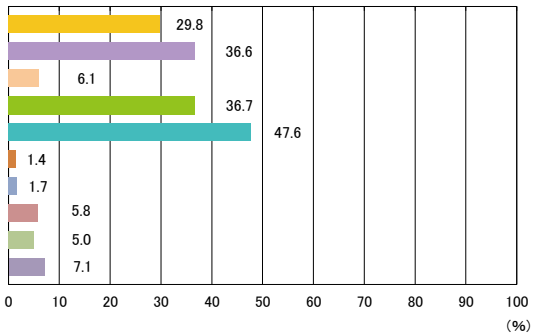
【全1男子】



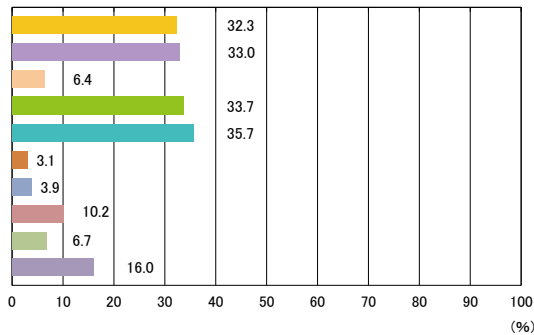
【全2男子】



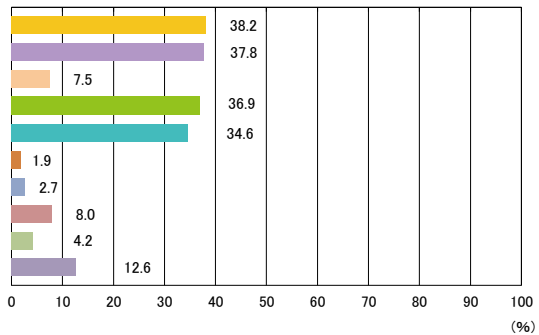
【全3男子】



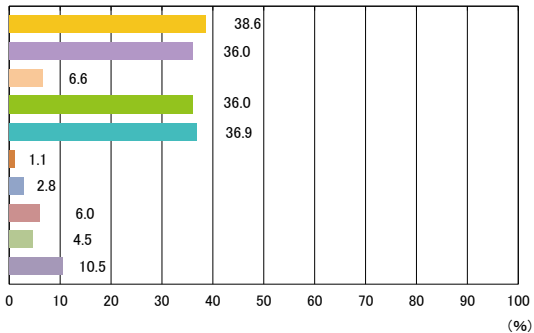
【定1男子】



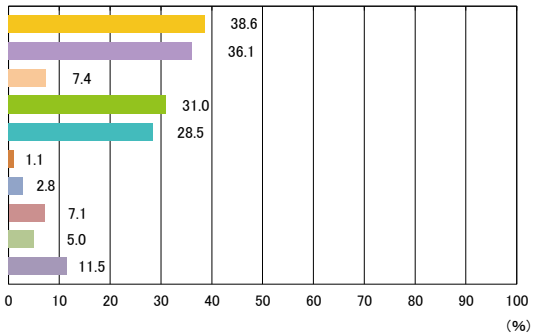
【定2男子】



【定3男子】

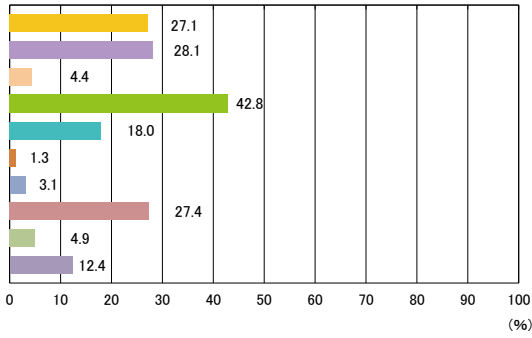


【定4男子】

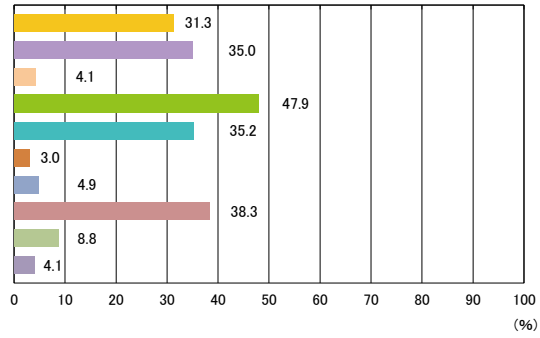


- 授業中に先生に個別にコツやポイントを教えてもらった
- 授業中に自分で工夫して練習した
- 自分に合った場やルールが用意された
- 先生や友達の名前をしてみた
- 友達に教えてもらった
- 授業中に自分の動きを撮影した動画を見た
- 授業外の時間に先生に教えてもらった
- 授業外の時間に自分で練習した

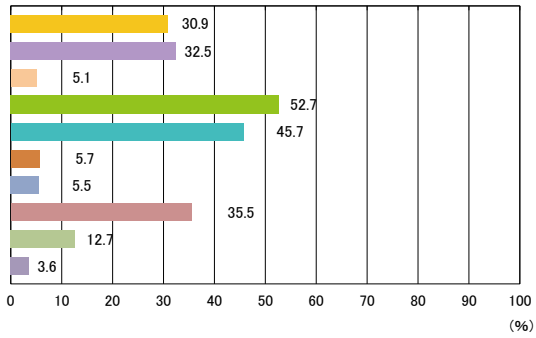
【小1女子】



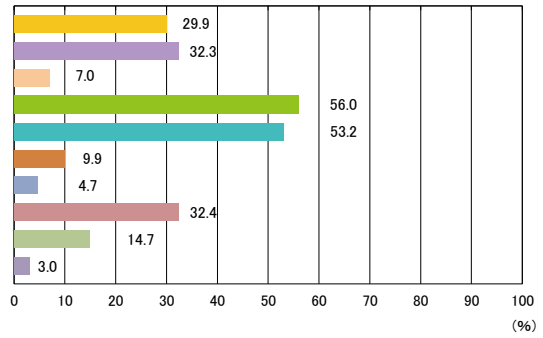
【小2女子】



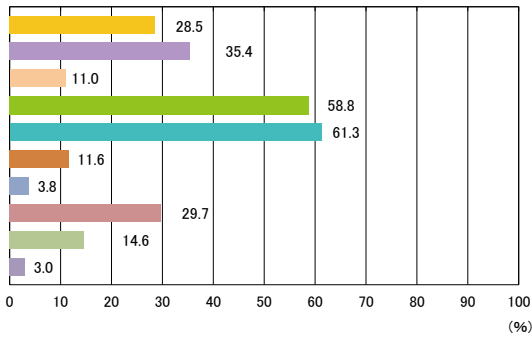
【小3女子】



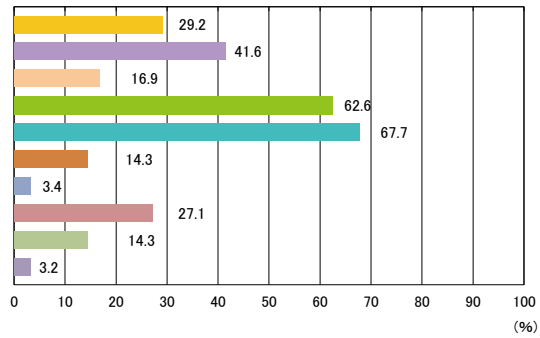
【小4女子】



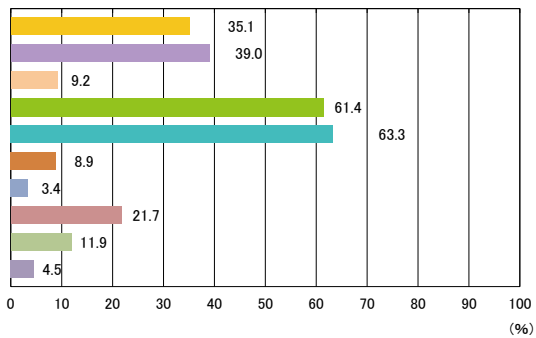
【小5女子】



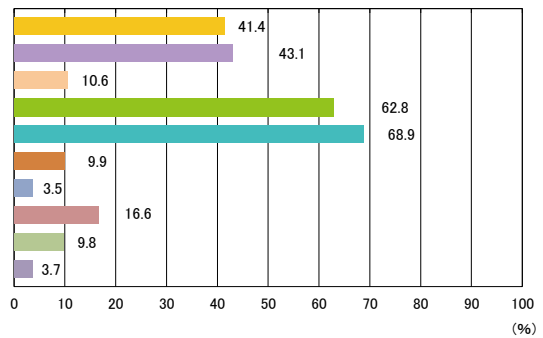
【小6女子】



【中1女子】

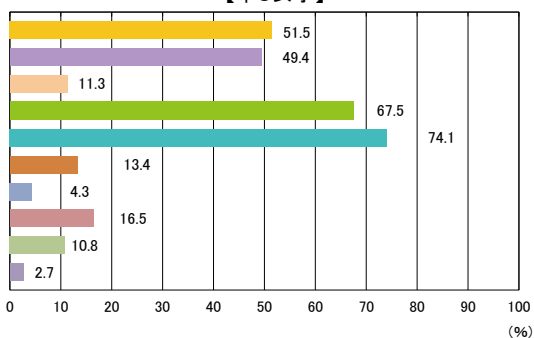


【中2女子】

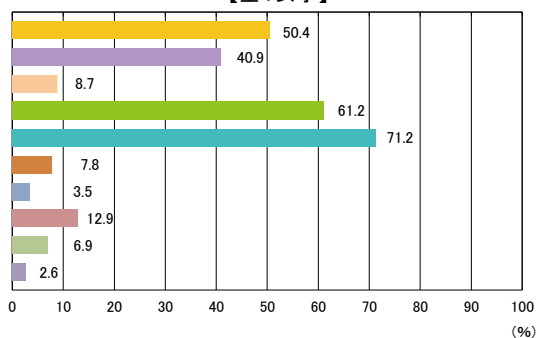


- 授業中に先生に個別にコツやポイントを教えてもらった
- 授業中に自分で工夫して練習した
- 自分に合った場やルールが用意された
- 先生や友達のまねをしてみた
- 友達に教えてもらった
- 授業中に自分の動きを撮影した動画を見た
- 授業外の時間に先生に教えてもらった
- 授業外の時間に自分で練習した

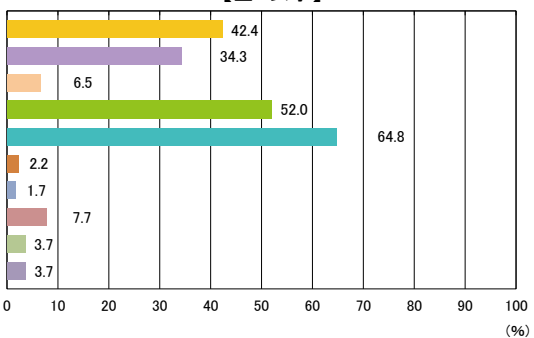
【中3女子】



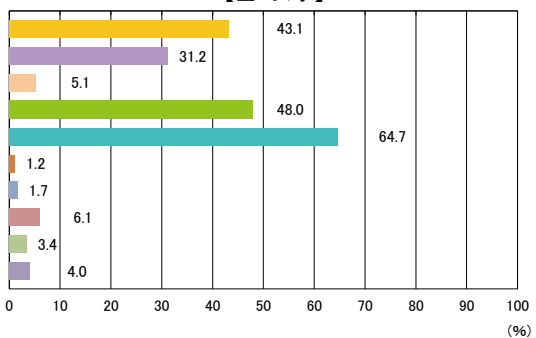
【全1女子】



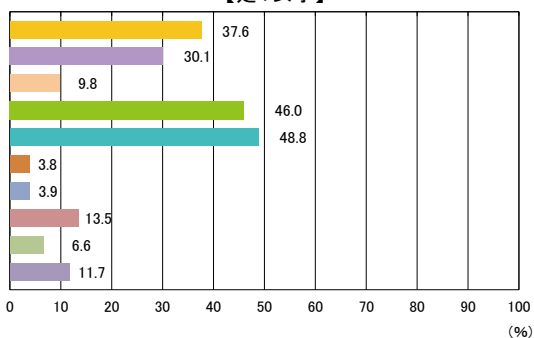
【全2女子】



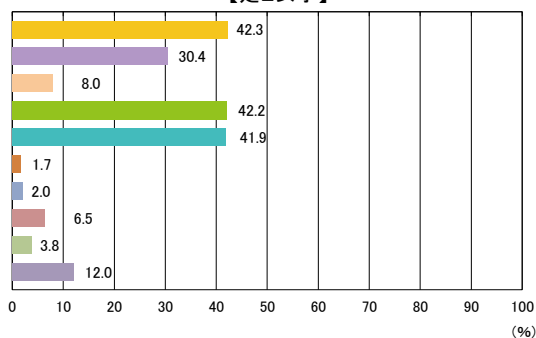
【全3女子】



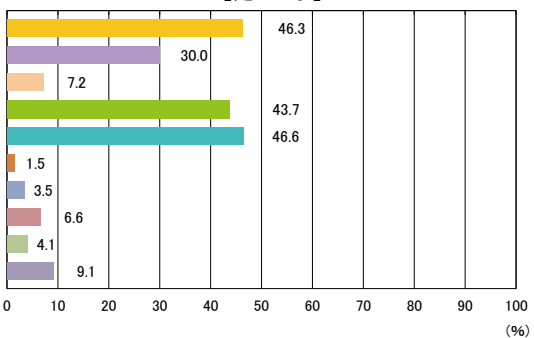
【定1女子】



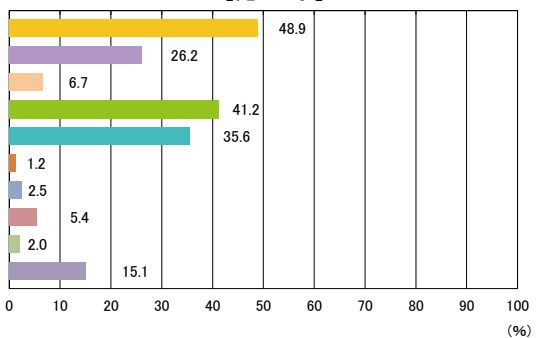
【定2女子】



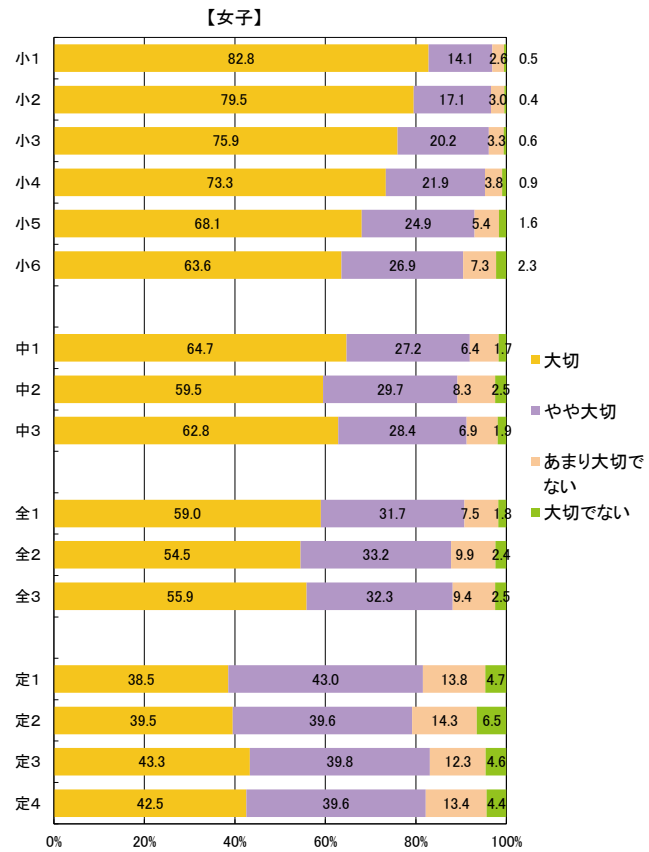
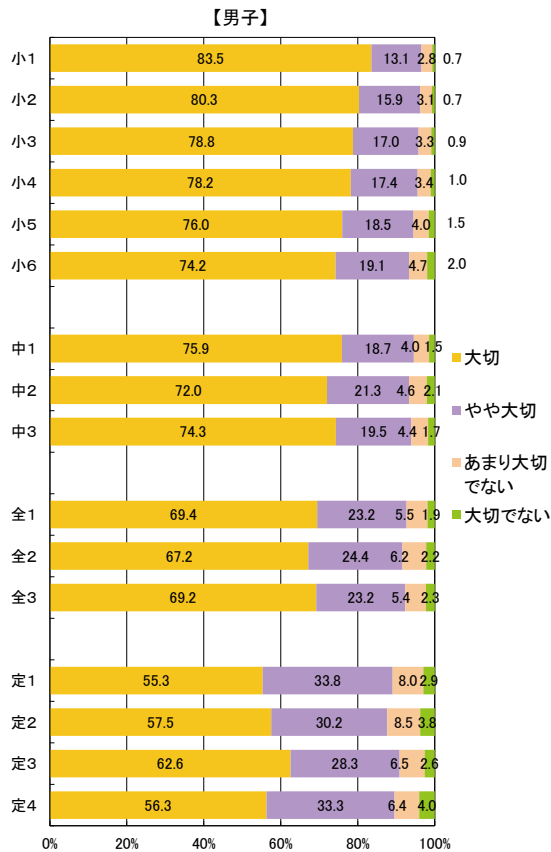
【定3女子】



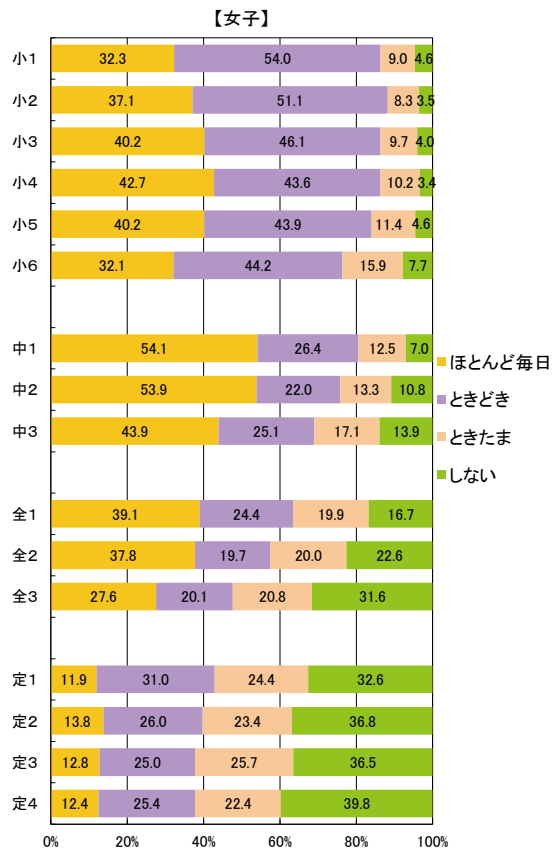
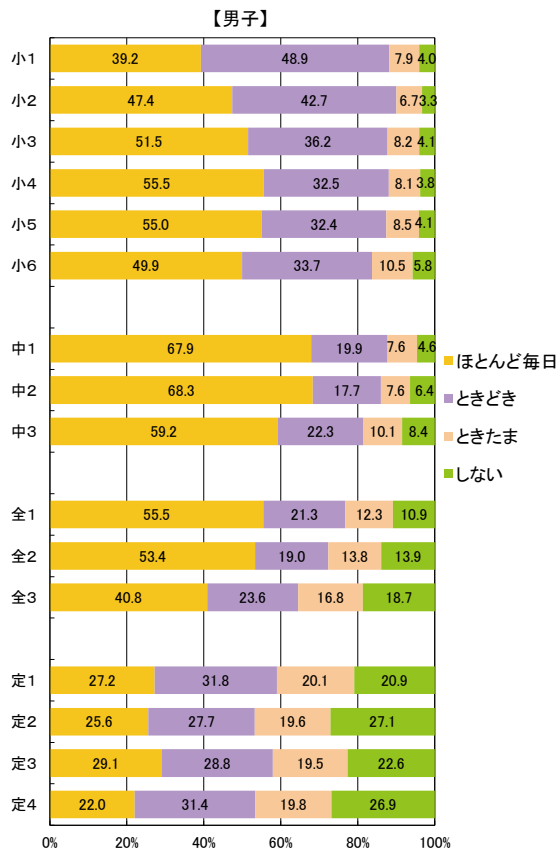
【定4女子】



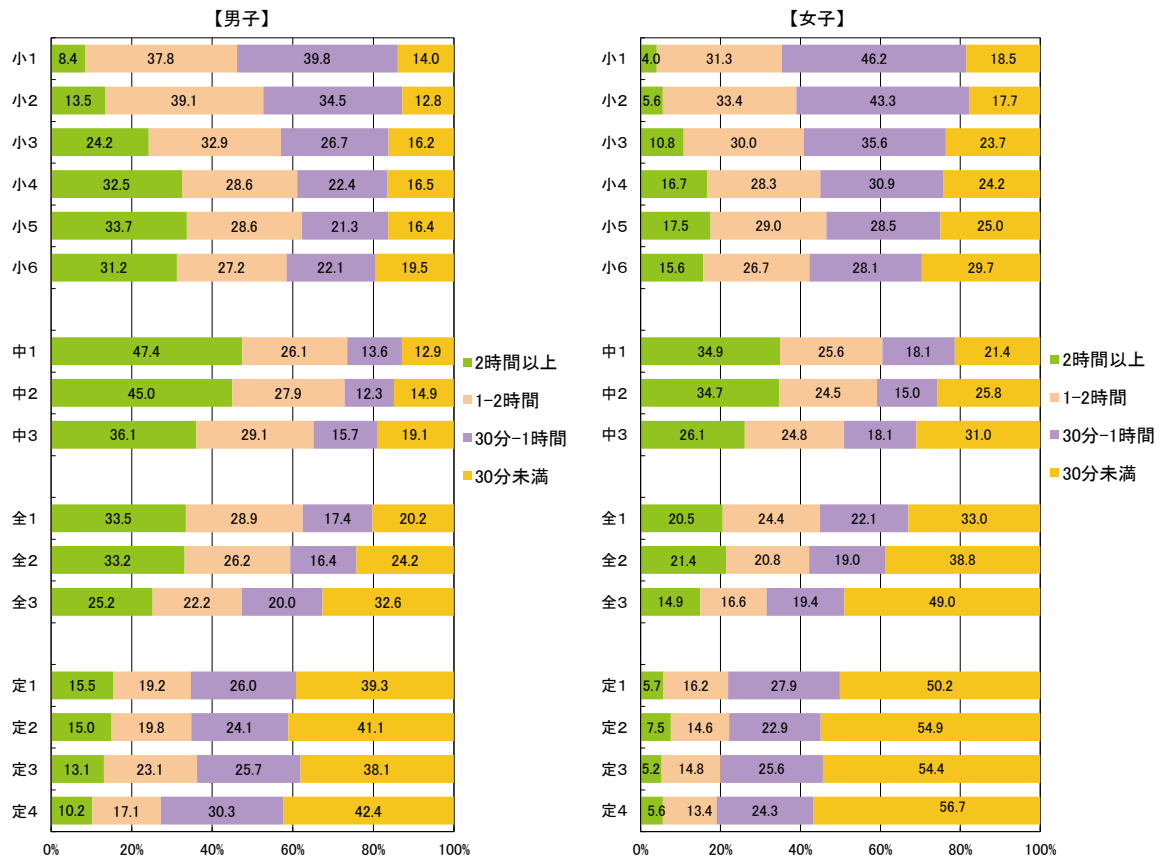
【質問紙調査7】 <小>あなたにとって運動(体を動かす遊びをふくみます。)やスポーツは大切ですか。  
 <中・高>あなたにとって運動(体を動かす遊びを含みます。)やスポーツは大切ですか。



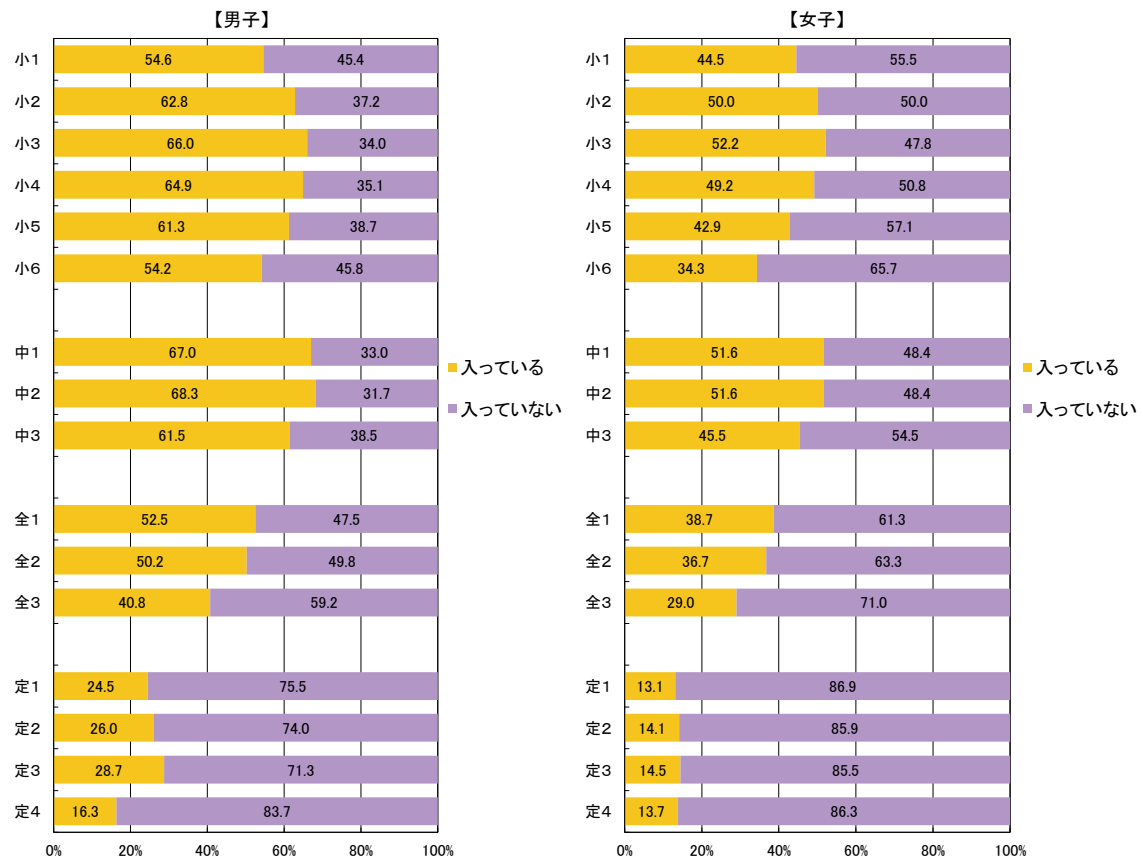
【質問紙調査8】 <小>運動やスポーツをどのくらいしていますか。(学校の体育の授業をのぞきます。)  
 <中・高>運動やスポーツをどのくらいしていますか。(学校の保健体育の授業を除きます。)



【質問紙調査9】 <小>運動やスポーツをするときは、1日にどのくらいの時間しますか。(学校の体育の授業をのぞきます。)  
 <中・高>運動やスポーツをするときは、1日にどのくらいの時間しますか。(学校の保健体育の授業を除きます。)

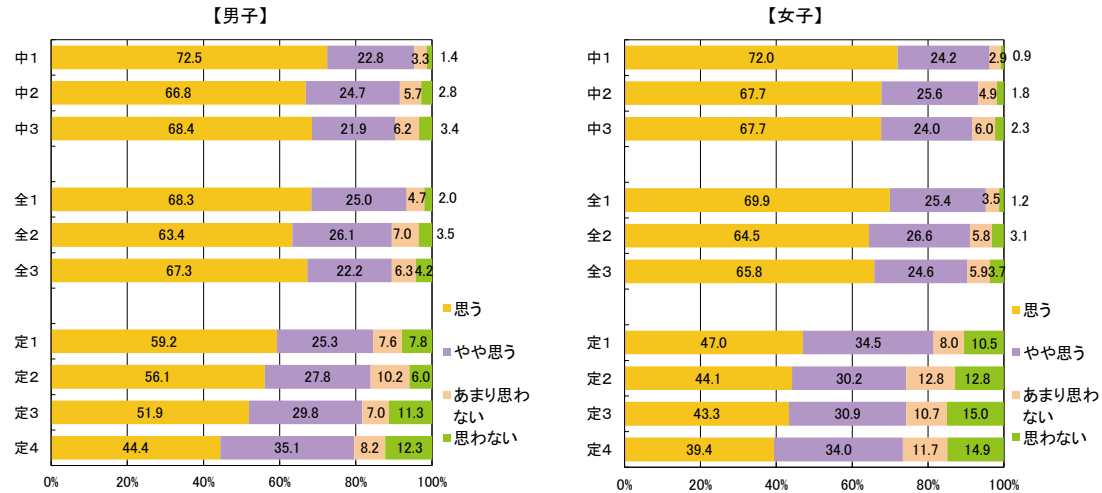


【質問紙調査10】 <小>運動部や地域のスポーツクラブなどに入っていますか。(スポーツ少年団をふくみます。)  
 <中・高>運動部や地域のスポーツクラブなどに入っていますか。(スポーツ少年団を含みます。)



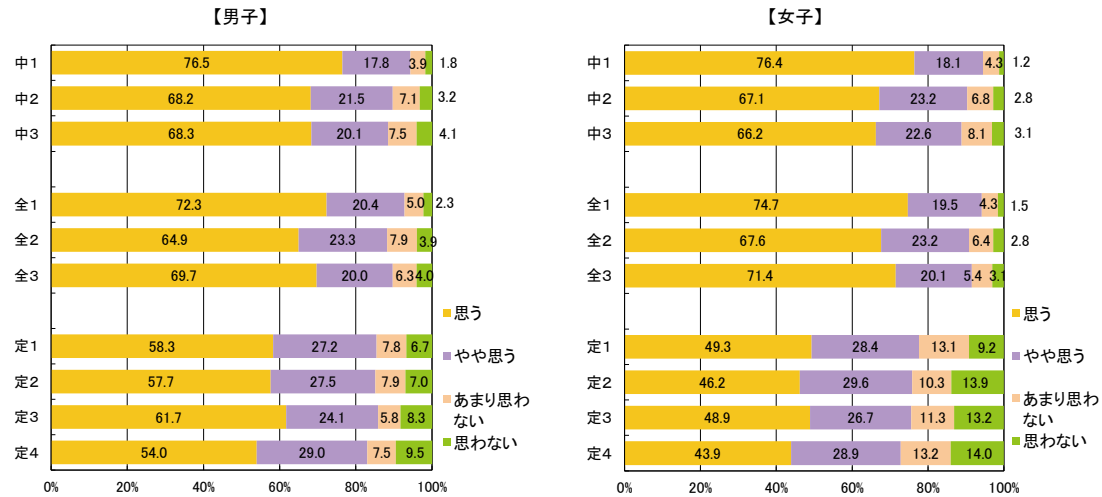
<中・高>

【質問紙調査11】 運動部に入っている人に聞きます。運動部に、自らすすんで取り組むことができていると思いますか。



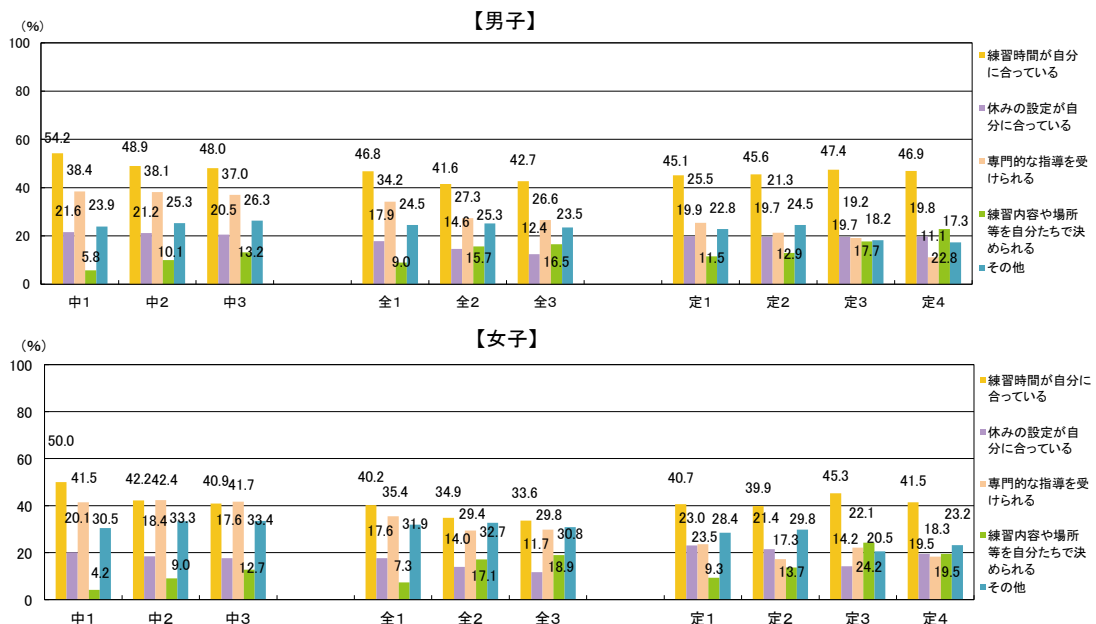
<中・高>

【質問紙調査11-2】 運動部は、あなたにとって充実した活動になっていると思いますか。



<中・高>

【質問紙調査11-3】 質問11-2で1,2と答えた人は、なぜそう你认为いますか。(複数回答可)



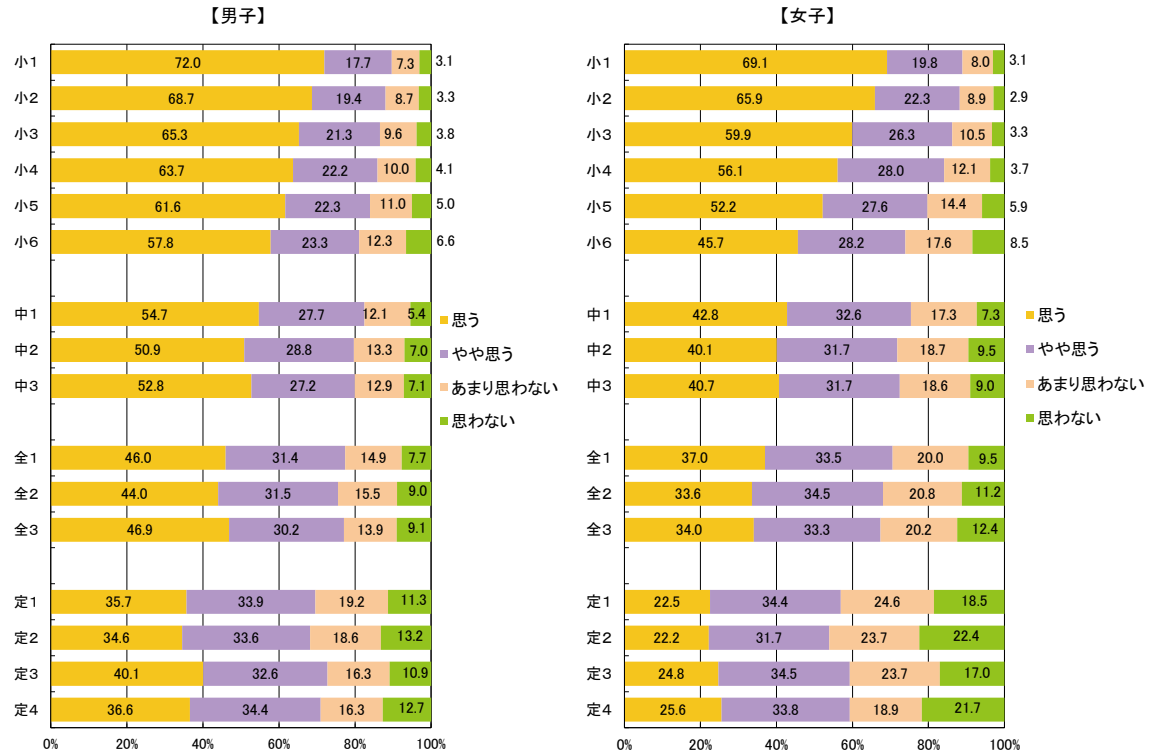


<小>

【質問紙調査11】 授業以外でも運動やスポーツをもっとしたいと思いますか。

<中・高>

【質問紙調査12】 授業以外でも運動やスポーツをもっとしたいと思いますか。



<小>

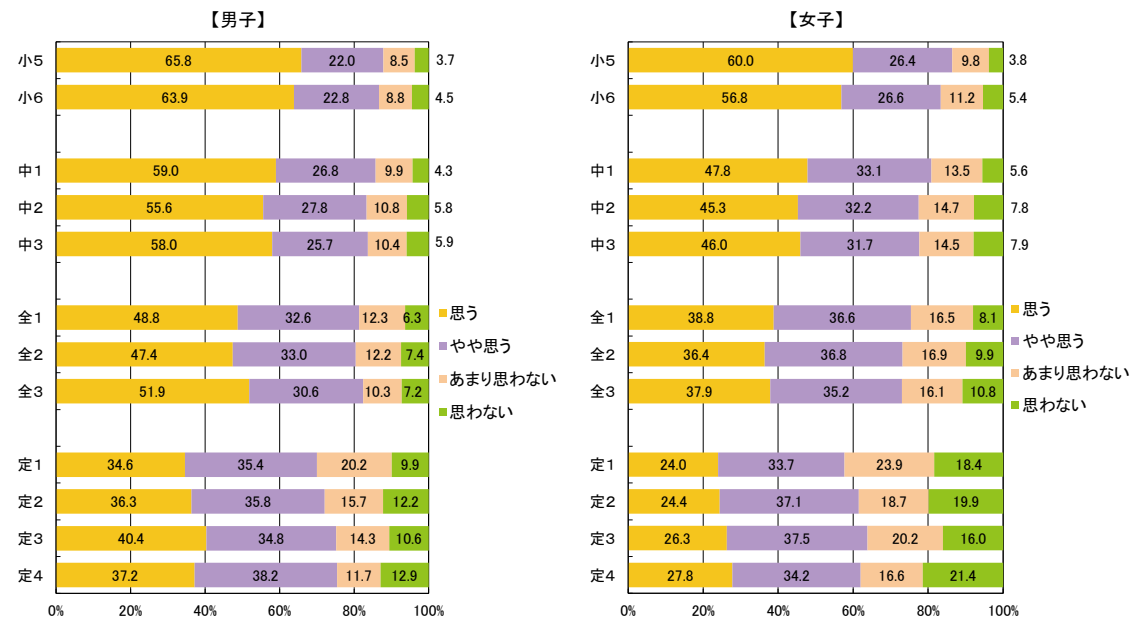
【質問紙調査11-2】 (5・6年生のみ答えてください。) 中学校に進んだら、授業以外でも自主的に運動(体を動かす遊びをふくみます)やスポーツをする時間をもちたいと思いますか。

<中>

【質問紙調査12-2】 中学校を卒業した後、自主的に運動やスポーツをする時間をもちたいと思いますか。

<高>

【質問紙調査12-2】 高等学校を卒業した後、自主的に運動やスポーツをする時間をもちたいと思いますか。



<小>

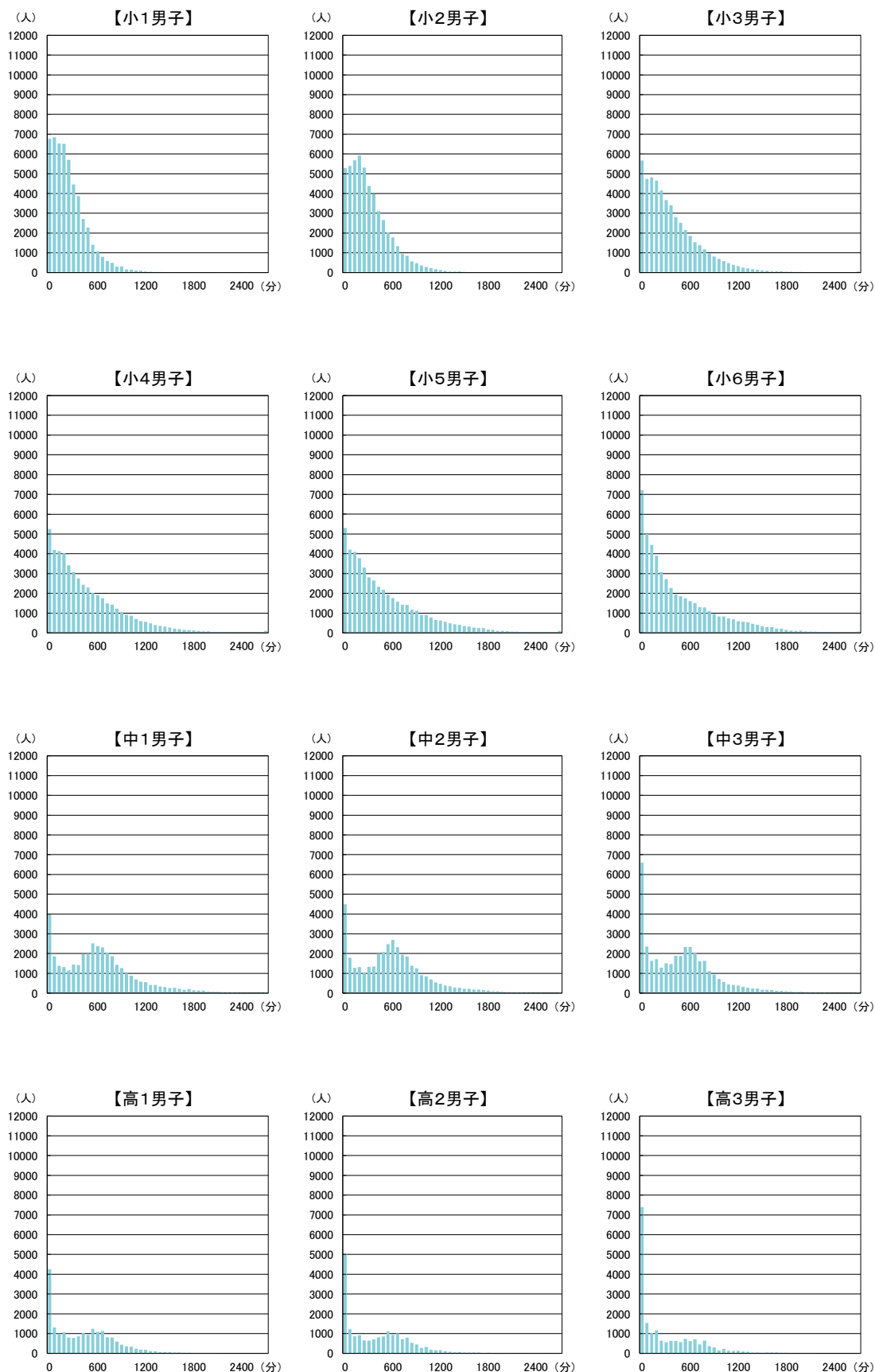
【質問紙調査12】 ふだんの1週間について聞きます。学校の体育の授業以外で運動(体を動かす遊びをふくみます)

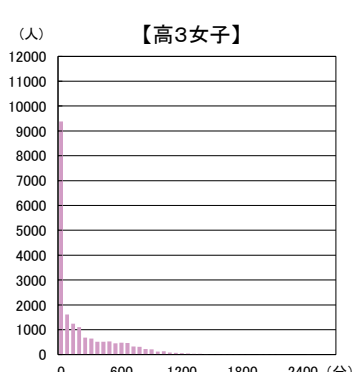
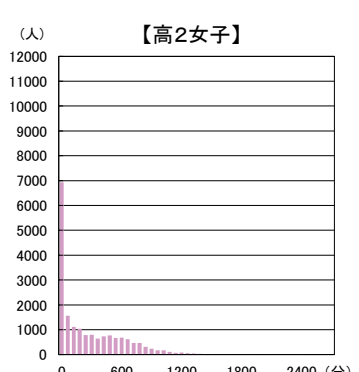
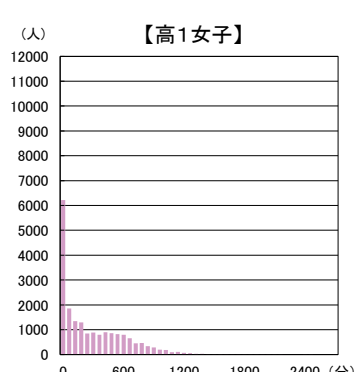
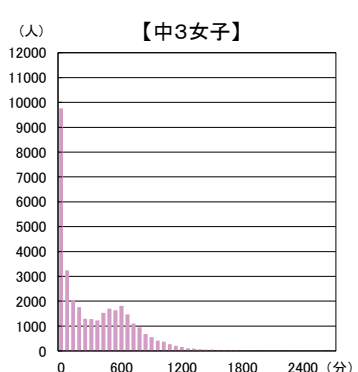
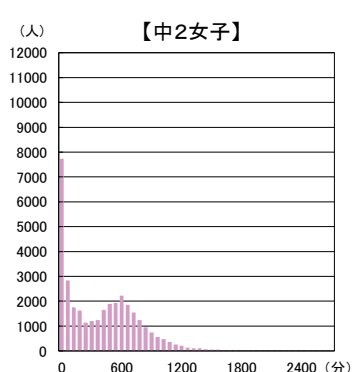
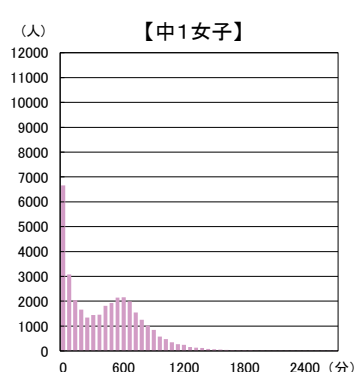
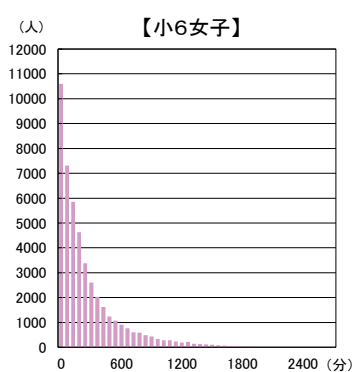
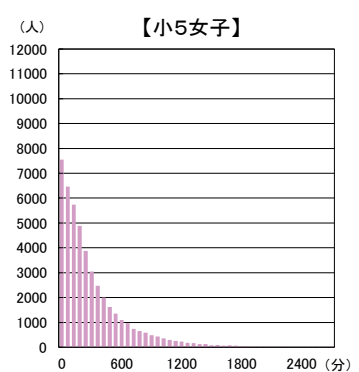
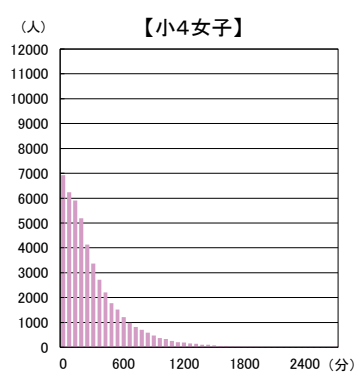
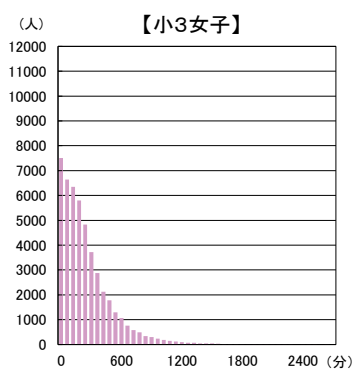
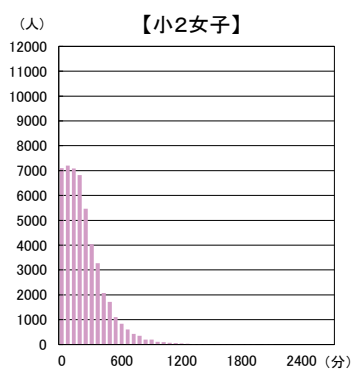
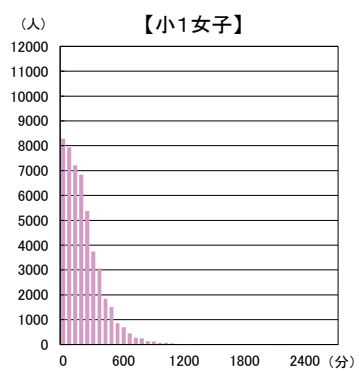
<中・高> やスポーツを合計で1日およそどのくらいしていますか。

【質問紙調査13】 ふだんの1週間について聞きます。学校の保健体育の授業以外で運動(体を動かす遊びをふくみます)

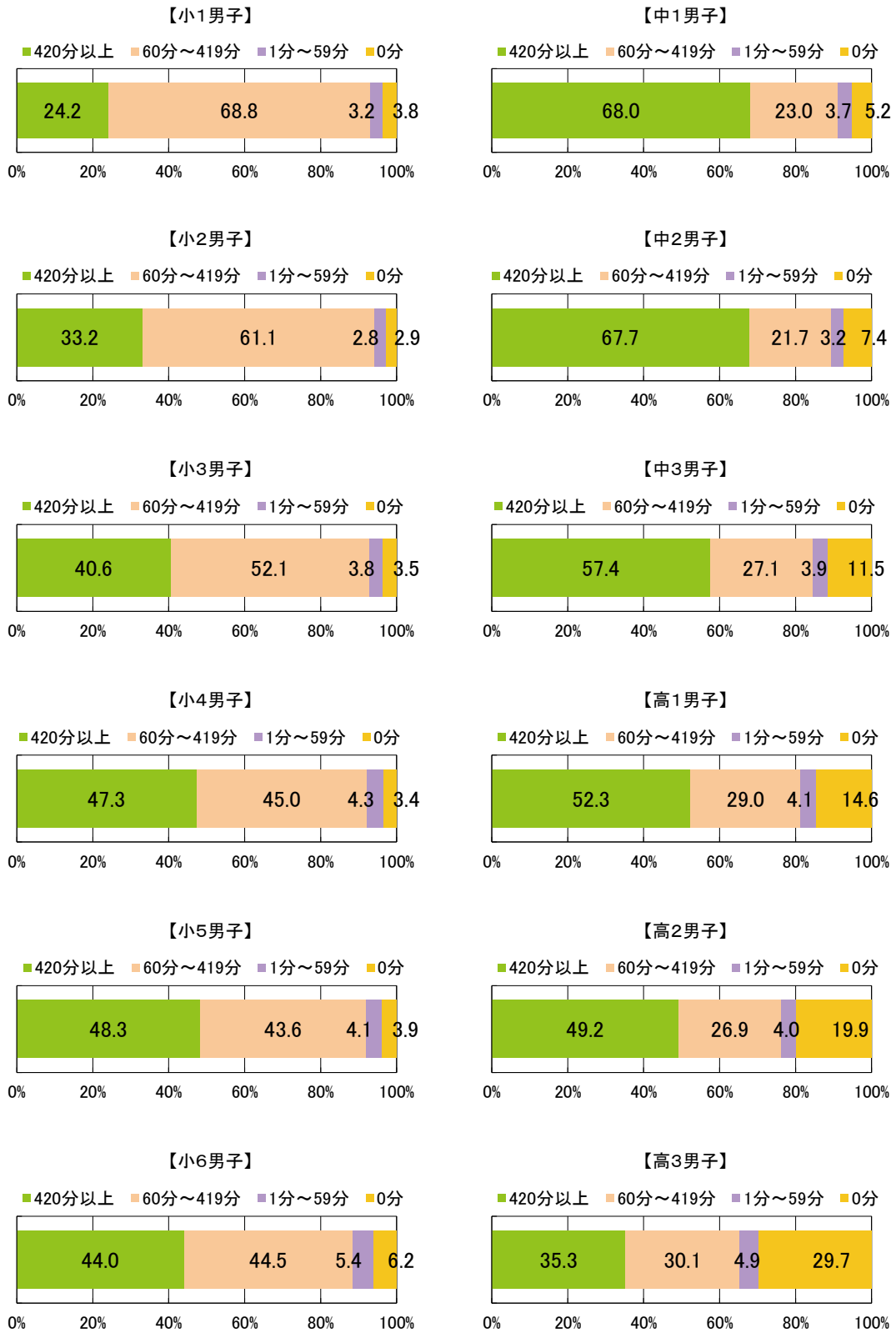
やスポーツを合計で1日およそどのくらいしていますか。

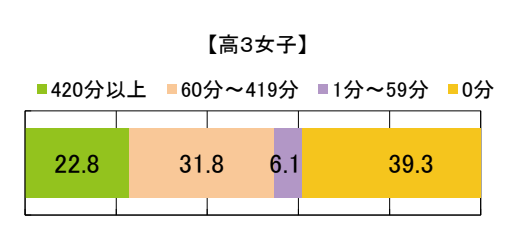
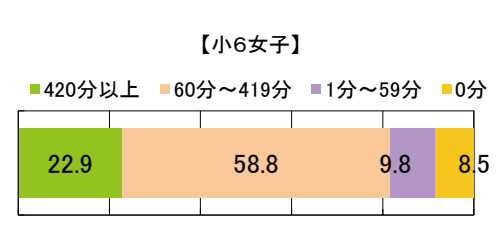
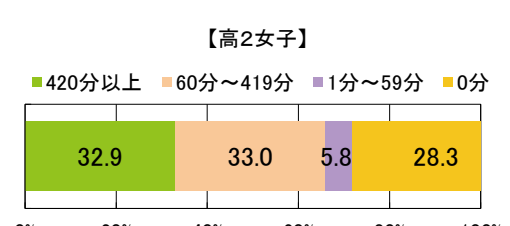
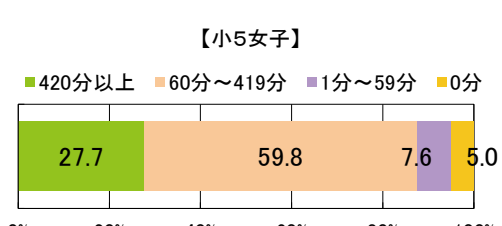
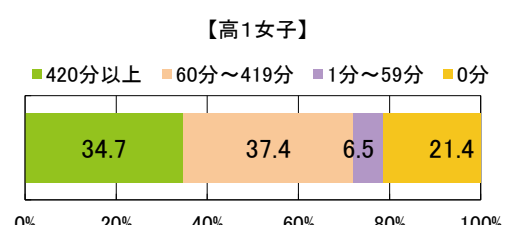
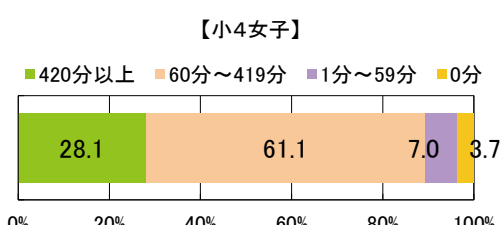
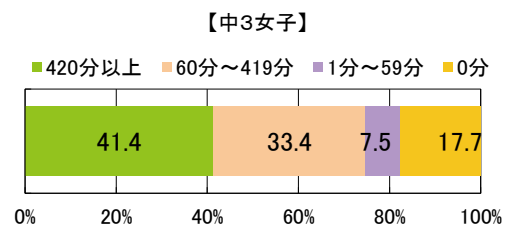
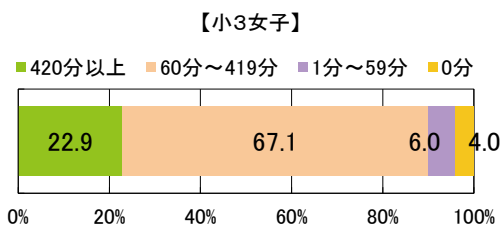
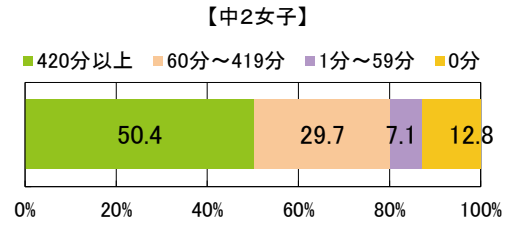
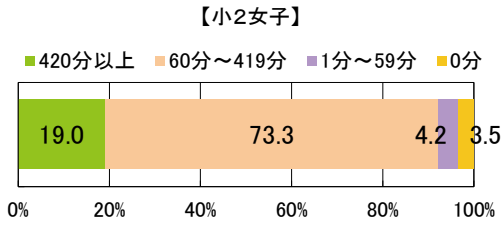
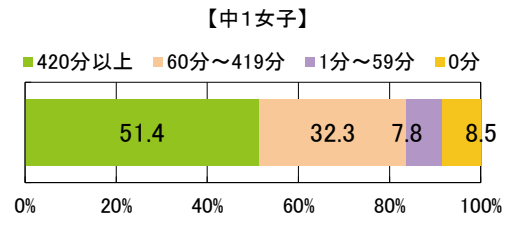
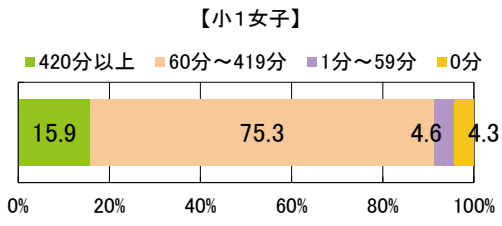
<1週間の総運動時間の分布>





<1週間の総運動時間の4区分での分布>





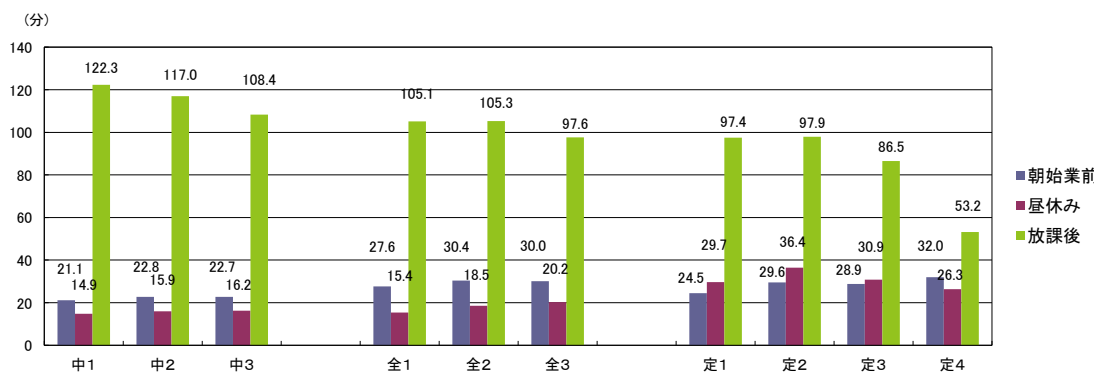
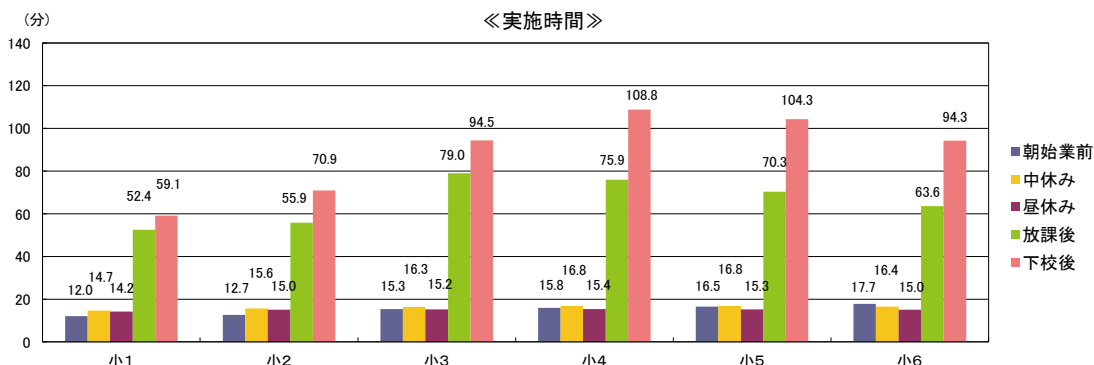
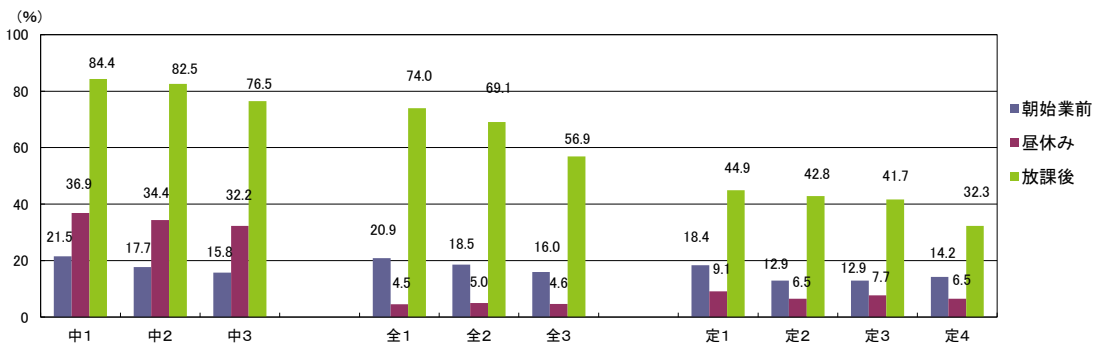
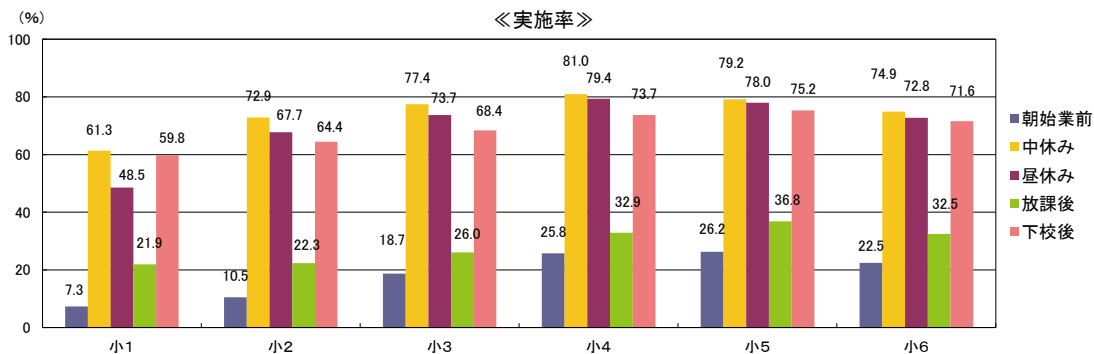
<小>

[質問紙調査13] 平日(月曜日から金曜日)では、平均して1日にどのくらいの時間、運動やスポーツをしていますか。  
(学校の体育の授業をのぞきます。)

<中・高>

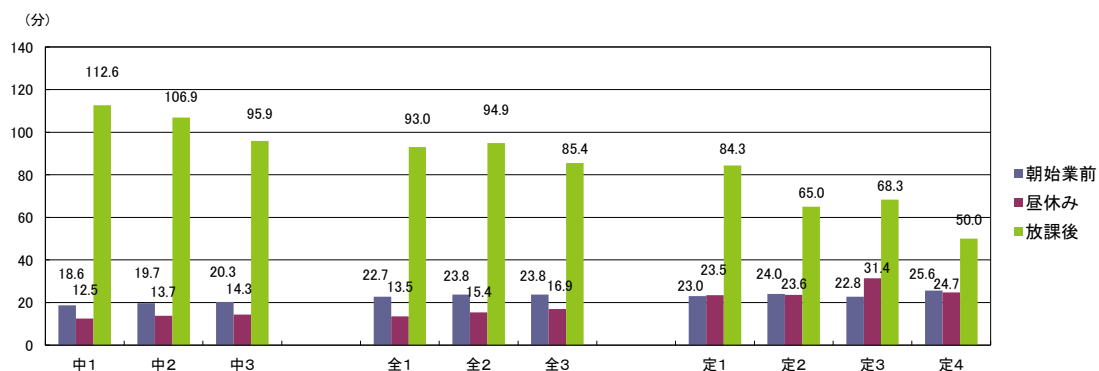
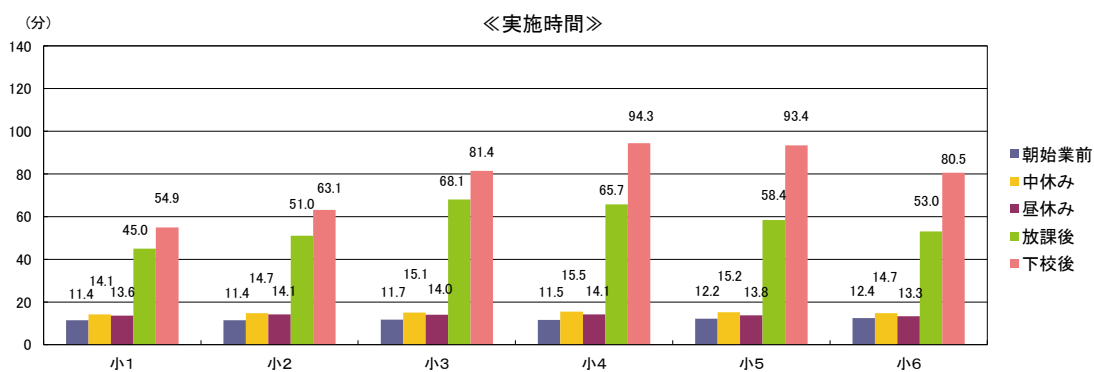
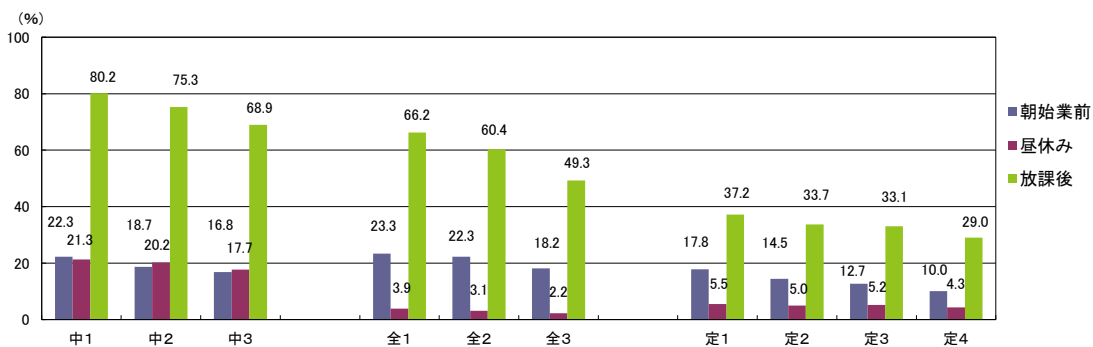
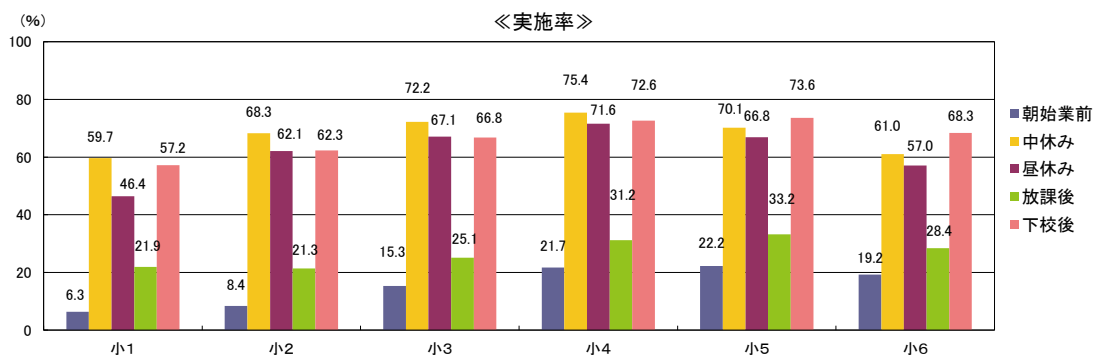
[質問紙調査14] 平日(月曜日から金曜日)では、平均して1日にどのくらいの時間、運動やスポーツをしていますか。  
(学校の保健体育の授業を除きます。)

【男子】





【女子】



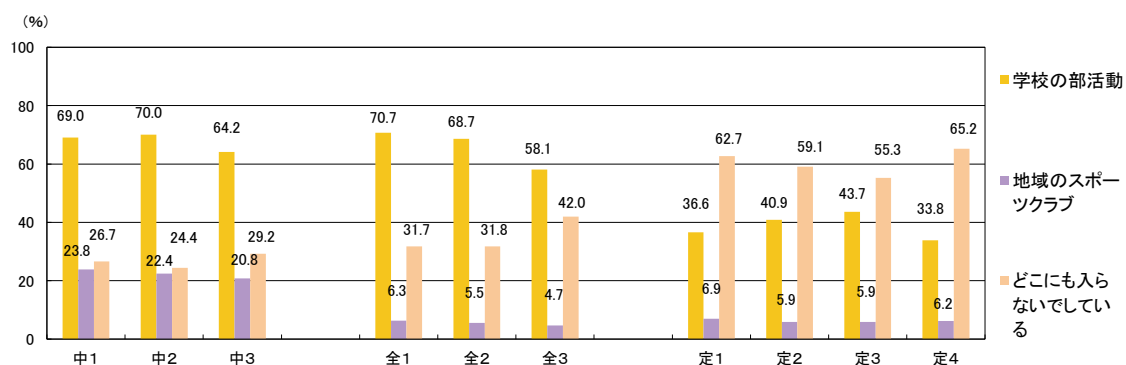
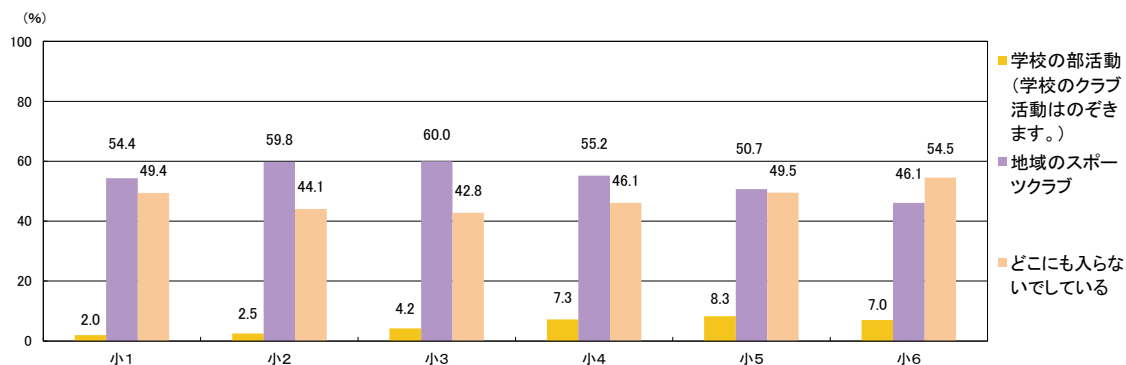
<小>

【質問紙調査13-2】 放課後に運動やスポーツをしている人は、平日(月曜日から金曜日)にどこで運動やスポーツをしていますか(複数回答可)。

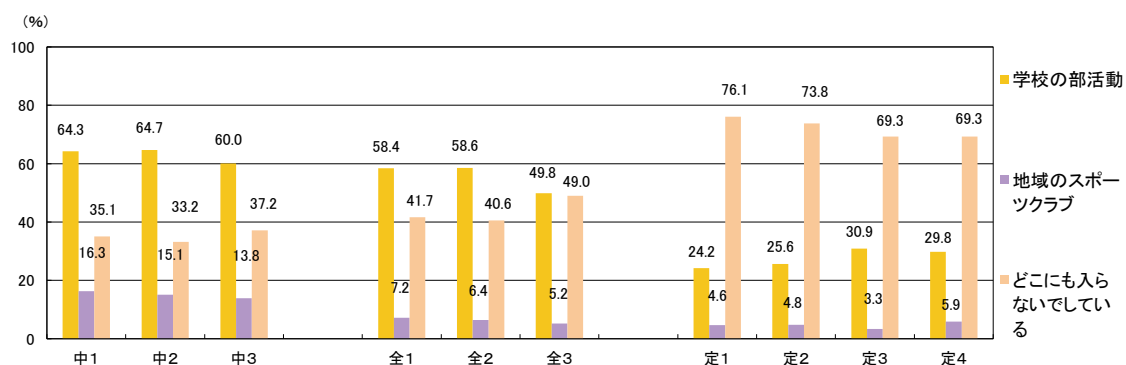
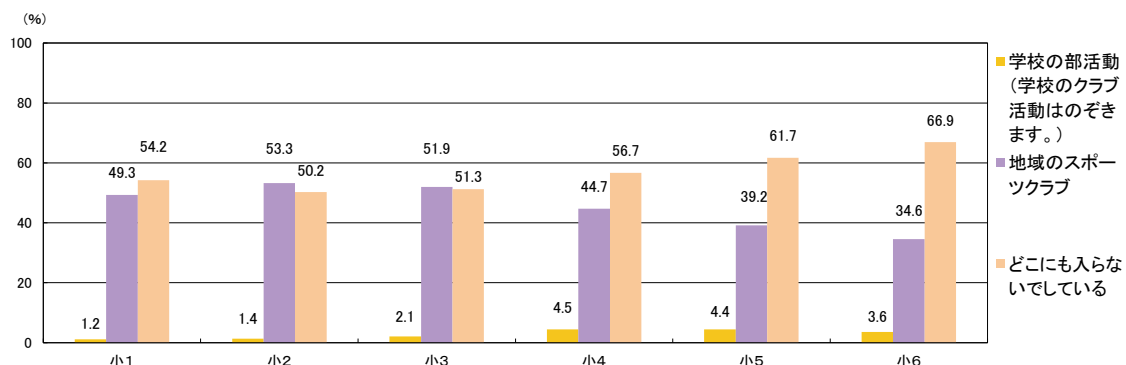
<中・高>

【質問紙調査14-2】 放課後に運動やスポーツをしている人は、平日(月曜日から金曜日)にどこで運動やスポーツをしていますか(複数回答可)。

【男子】



【女子】

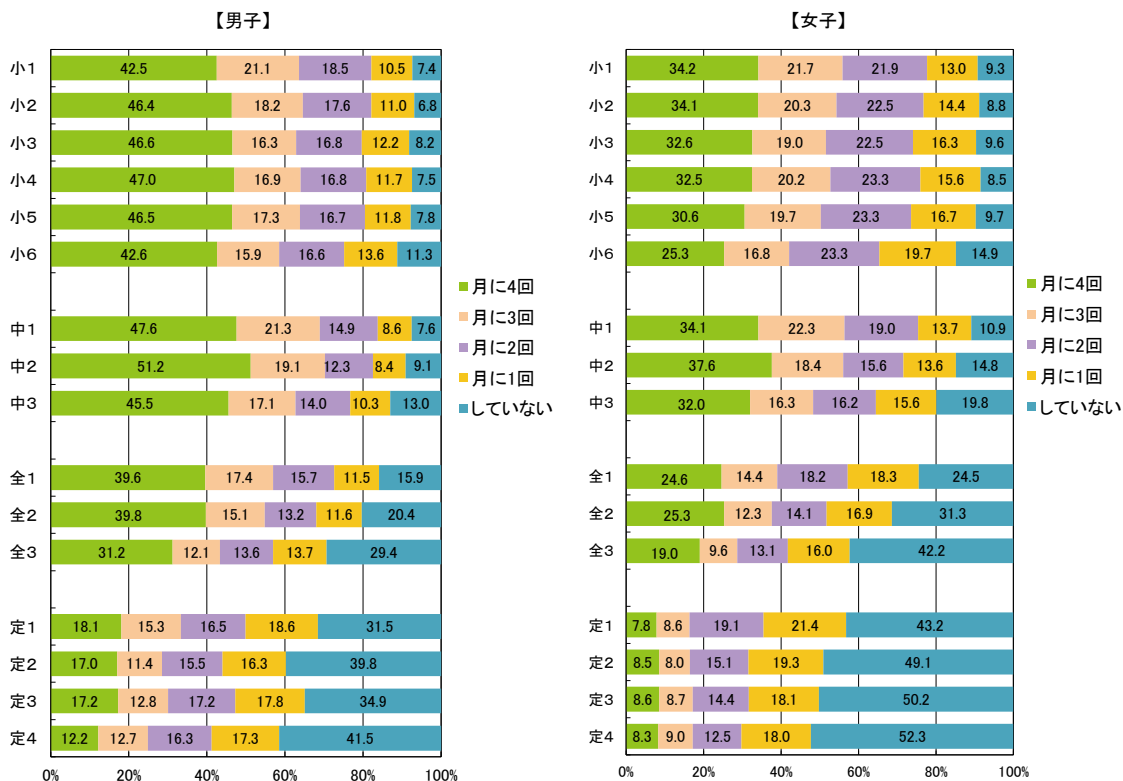


<小>

【質問紙調査14】 土曜日と日曜日は、ひと月(4週間)あたりどのくらい、運動やスポーツをしていますか。

<中・高>

【質問紙調査15】 土曜日と日曜日は、ひと月(4週間)あたりどのくらい、運動やスポーツをしていますか。



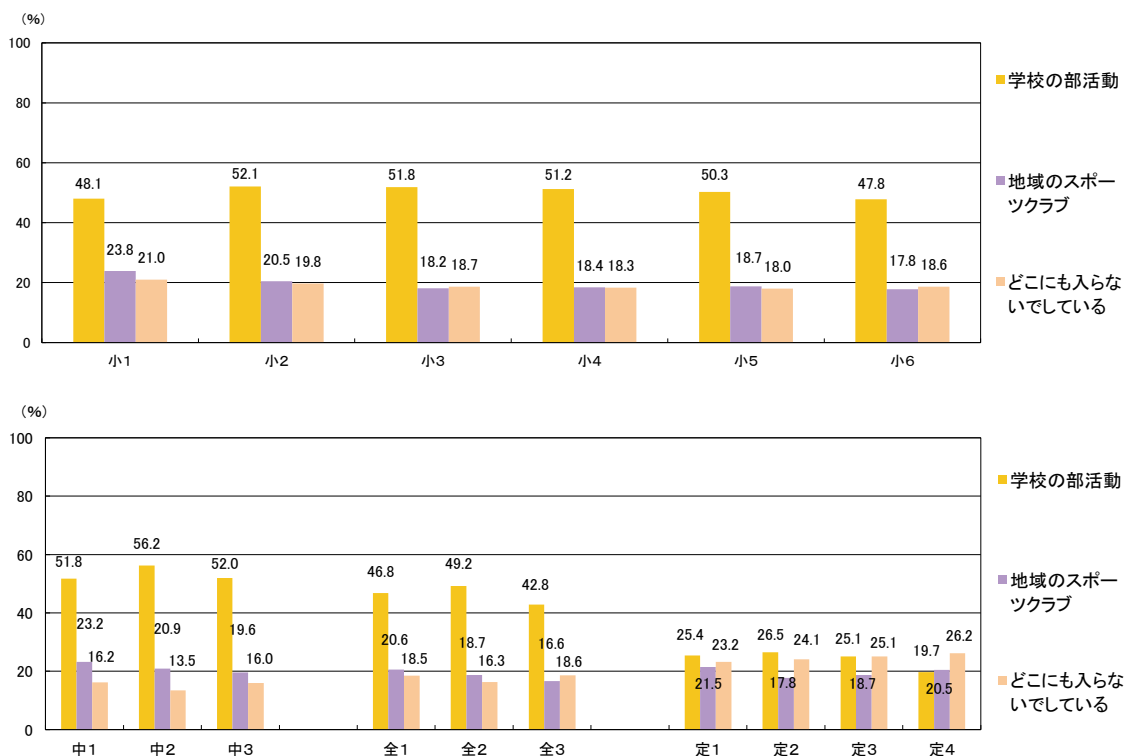
<小>

【質問紙調査14-2】 土曜日と日曜日に運動やスポーツをしている人は、どこで運動やスポーツをしていますか。(複数回答可)

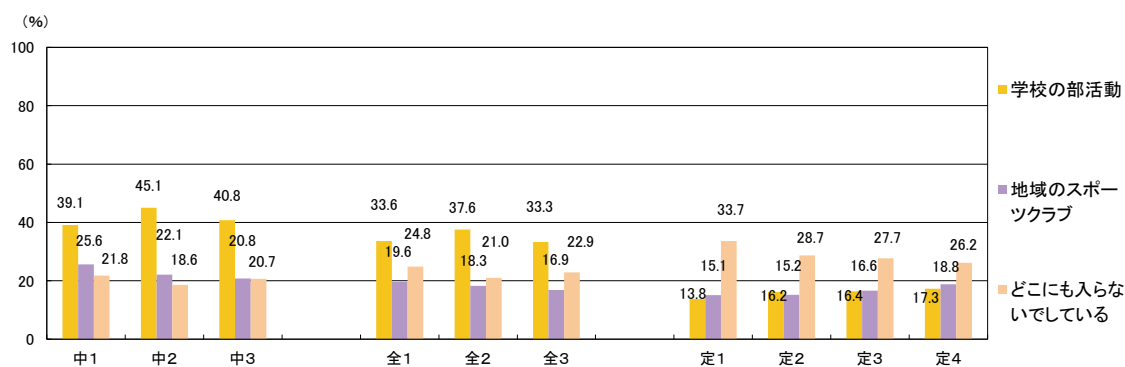
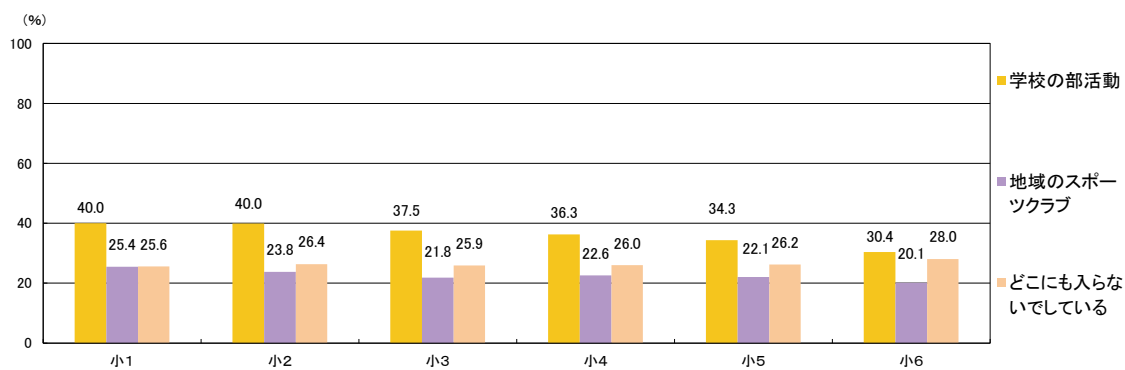
<中・高>

【質問紙調査15-2】 土曜日と日曜日に運動やスポーツをしている人は、どこで運動やスポーツをしていますか。(複数回答可)

【男子】



【女子】



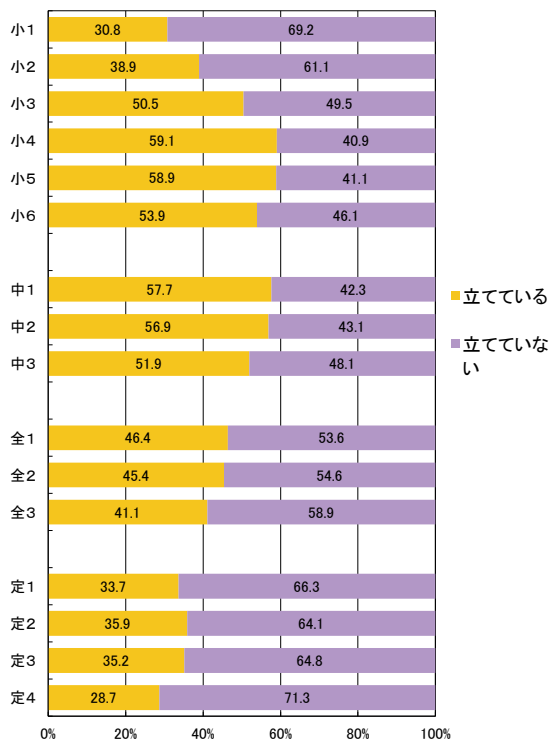
<小>

【質問紙調査15】 体力・運動能力の向上について、自分なりの目標を立てていますか。

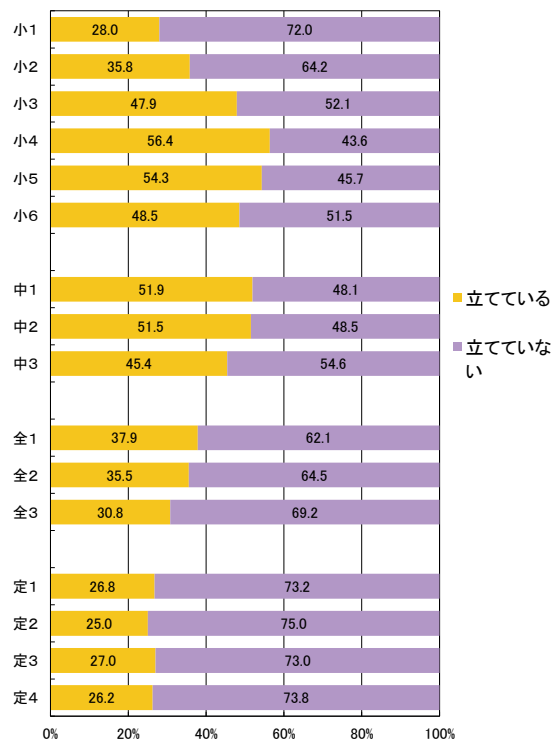
<中・高>

【質問紙調査16】 体力・運動能力の向上について、自分なりの目標を立てていますか。

【男子】



【女子】

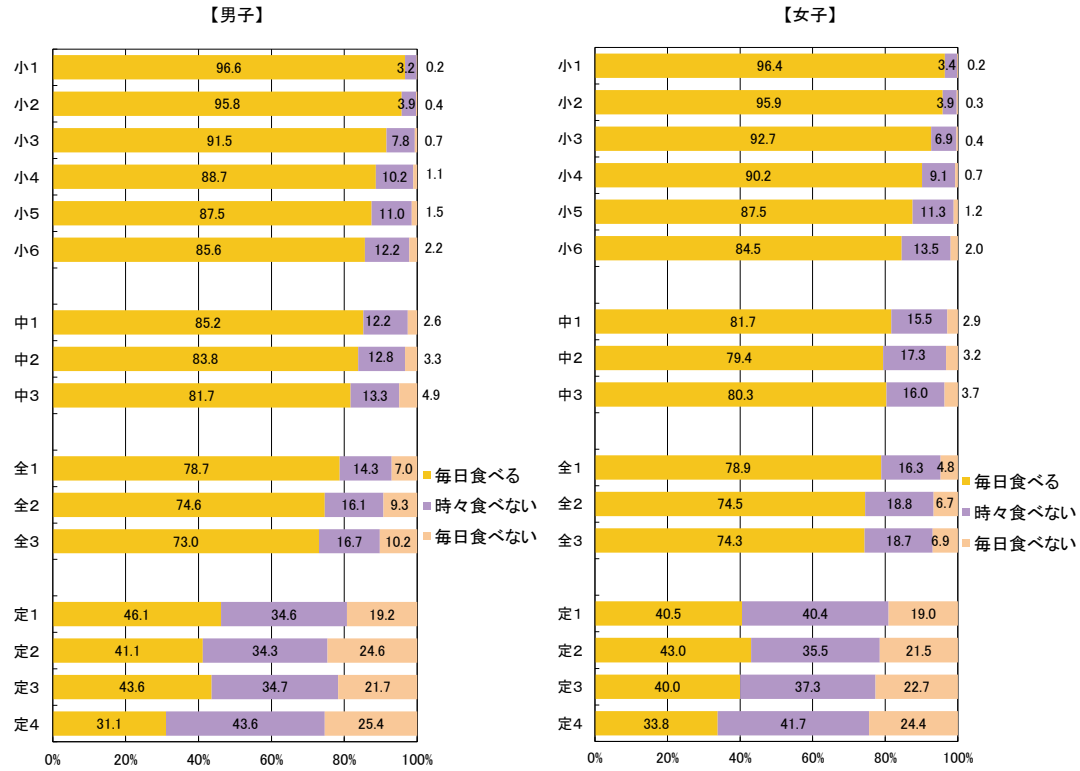


<小>

【質問紙調査16】 朝食は食べますか。

<中・高>

【質問紙調査17】 朝食は食べますか。

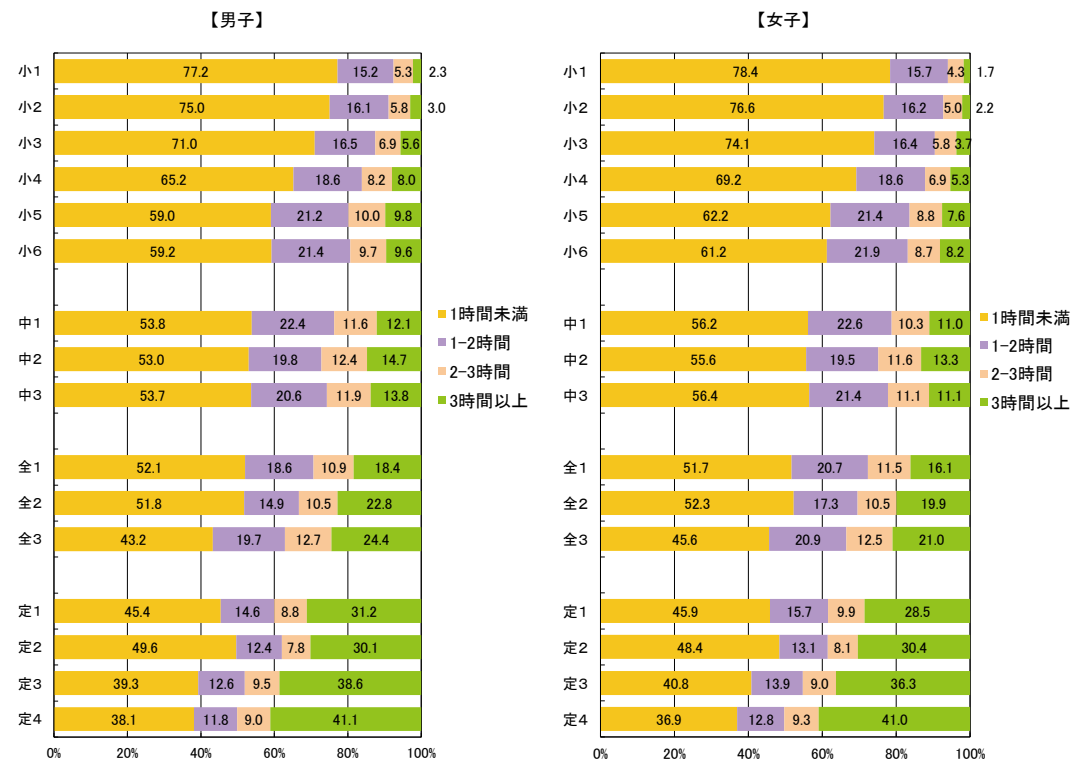


<小>

【質問紙調査17】 1日にどのくらいの時間、テレビやDVD、スマートフォン、パソコン、タブレット端末などの画面を見ていますか。  
(平日)授業をのぞく学習での使用時間

<中・高>

【質問紙調査18】 1日にどのくらいの時間、テレビやDVD、スマートフォン、パソコン、タブレット端末などの画面を見ていますか。  
(平日)授業をのぞく学習での使用時間

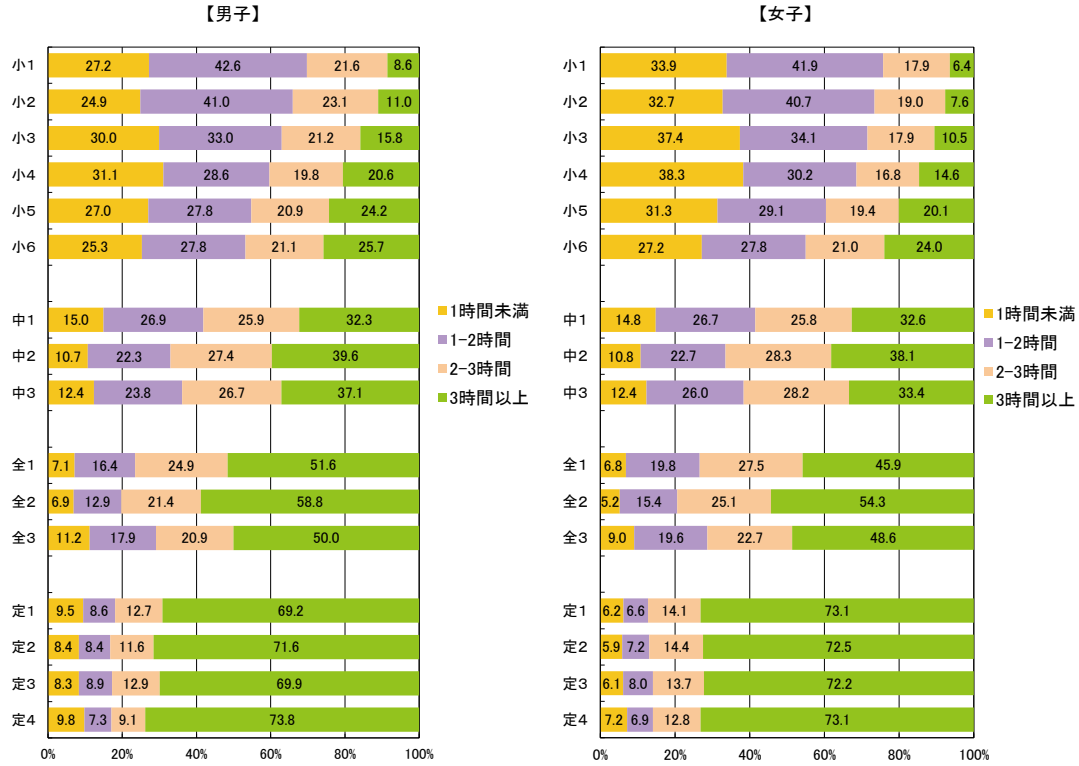


<小>

【質問紙調査17-2】 1日にどのくらいの時間、テレビやDVD、スマートフォン、パソコン、タブレット端末などの画面を見ていますか。  
(平日)学習をのぞく使用時間

<中・高>

【質問紙調査18-2】 1日にどのくらいの時間、テレビやDVD、スマートフォン、パソコン、タブレット端末などの画面を見ていますか。  
(平日)学習をのぞく使用時間



<小>

【質問紙調査18】 1日の睡眠時間(平日)

<中・高>

【質問紙調査19】 1日の睡眠時間(平日)



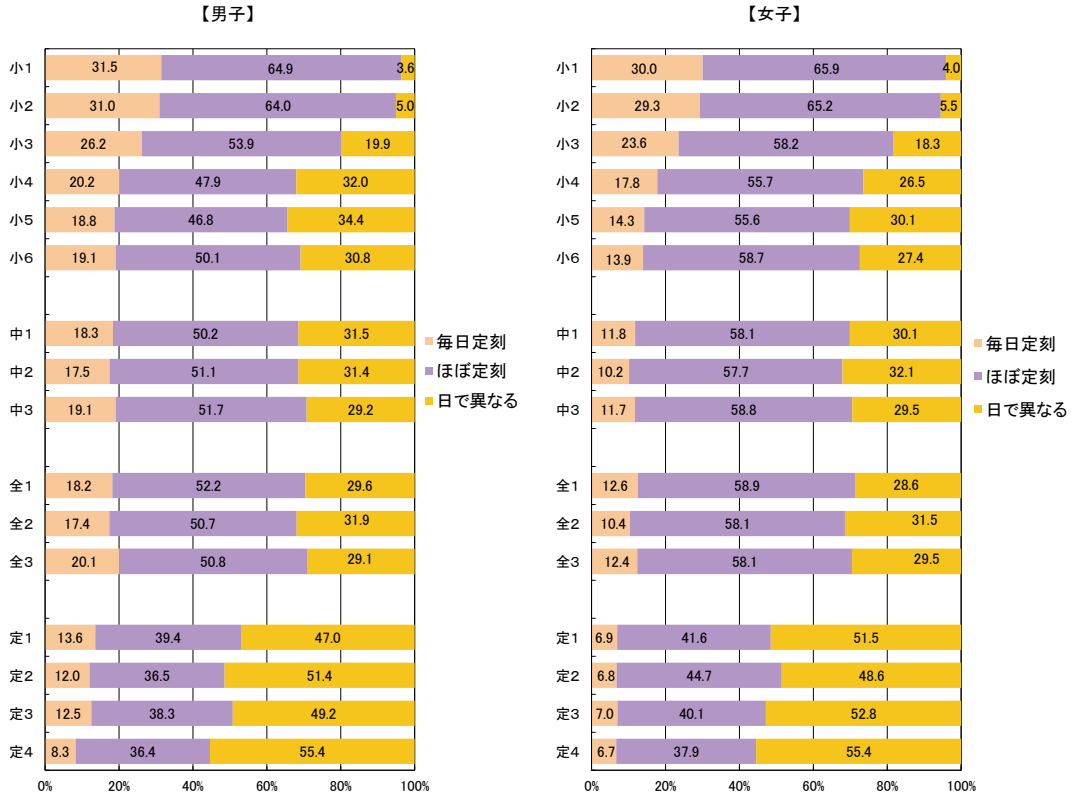


<小>

【質問紙調査19】 寝る時刻は決まっていますか。

<中・高>

【質問紙調査20】 寝る時刻は決まっていますか。

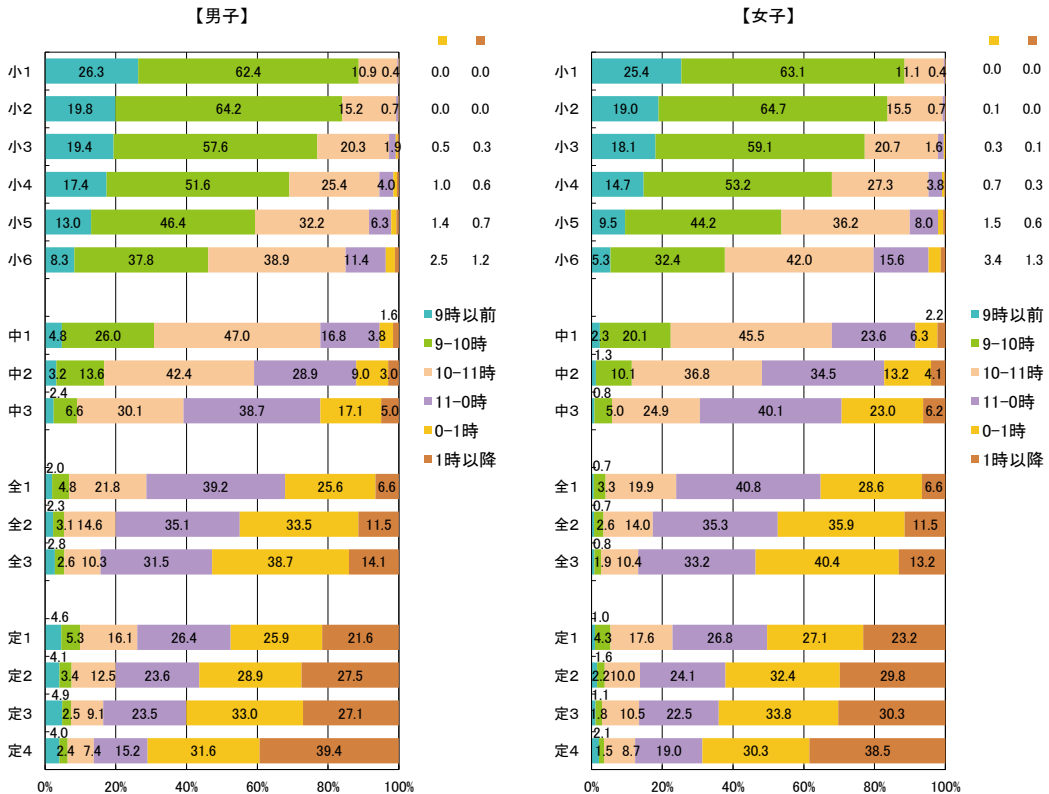


<小>

【質問紙調査19-2】 質問19で「毎日決まった時刻に寝る」「ほぼ決まった時刻に寝る」と答えた人は、何時ごろに寝ますか。

<中・高>

【質問紙調査20-2】 質問20で「毎日決まった時刻に寝る」「ほぼ決まった時刻に寝る」と答えた人は、何時ごろに寝ますか。

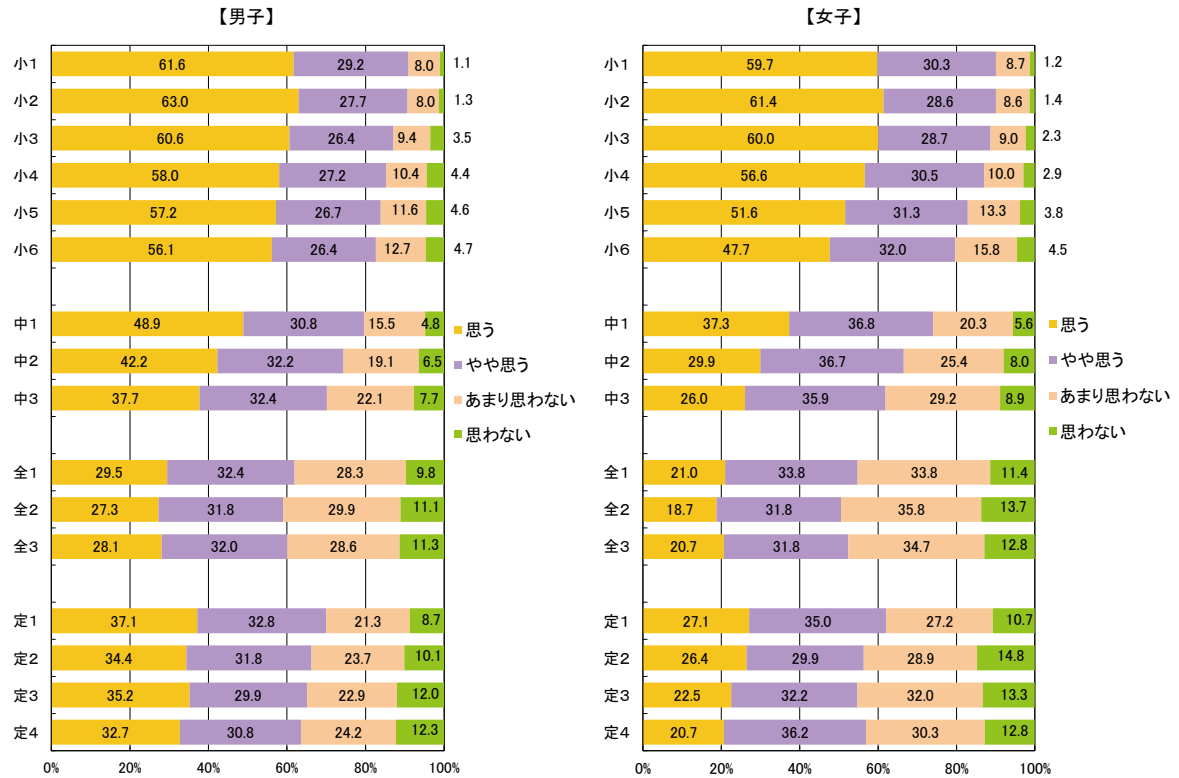


<小>

【質問紙調査20】 睡眠時間は十分とれていると思いますか。

<中・高>

【質問紙調査21】 睡眠時間は十分とれていると思いますか。

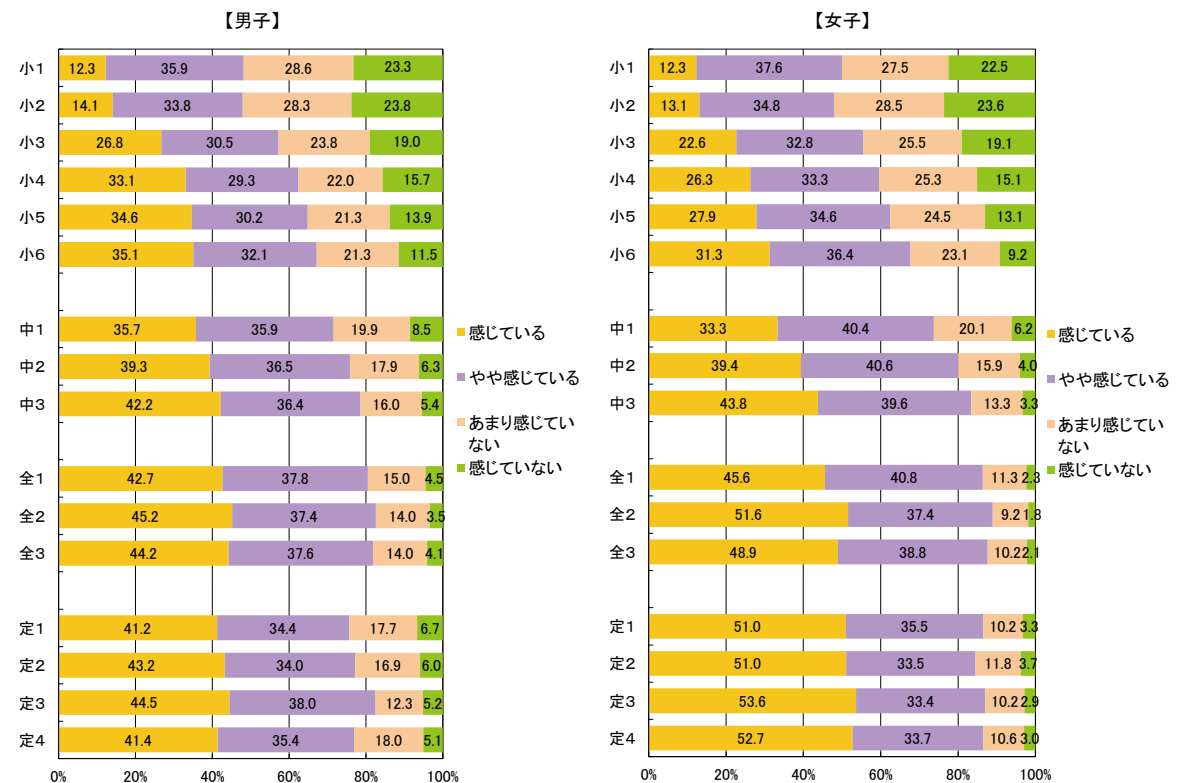


<小>

【質問紙調査21】 普段の生活の中で疲れを感じていますか。

<中・高>

【質問紙調査22】 普段の生活の中で疲れを感じていますか。

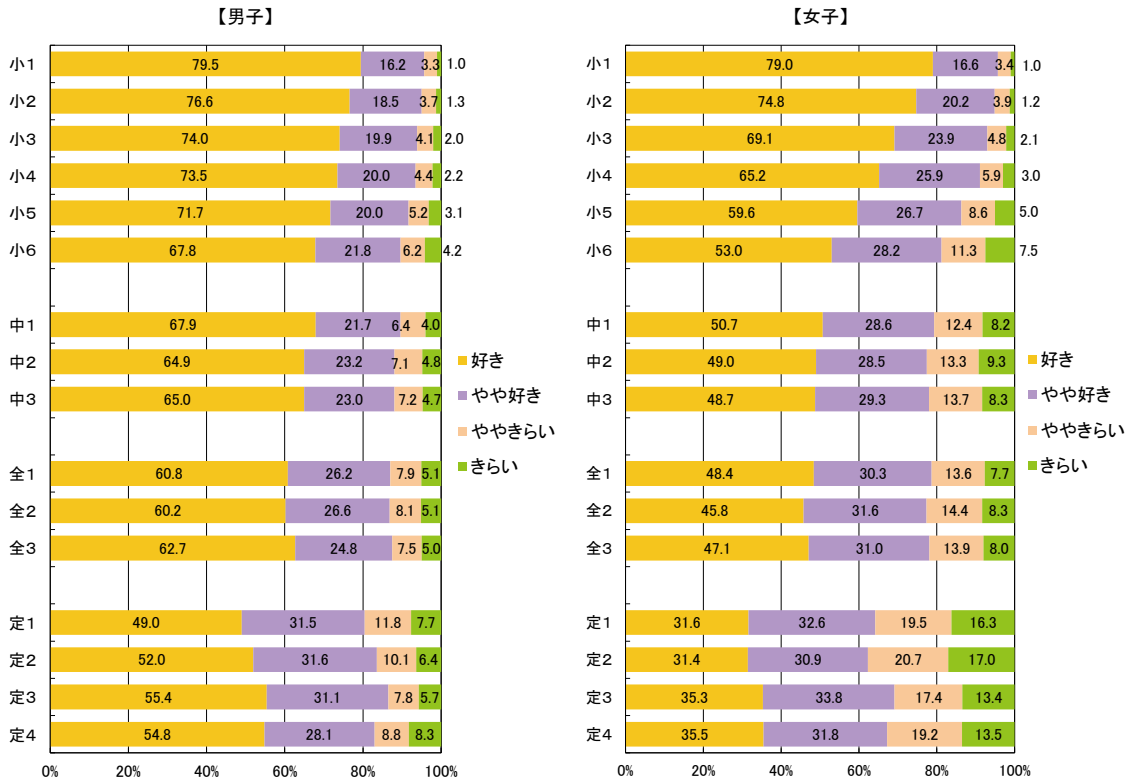


<小>

【質問紙調査22】 運動(体を動かす遊びをふくみます。)やスポーツをすることは好きですか。

<中・高>

【質問紙調査23】 運動(体を動かす遊びを含みます。)やスポーツをすることは好きですか。

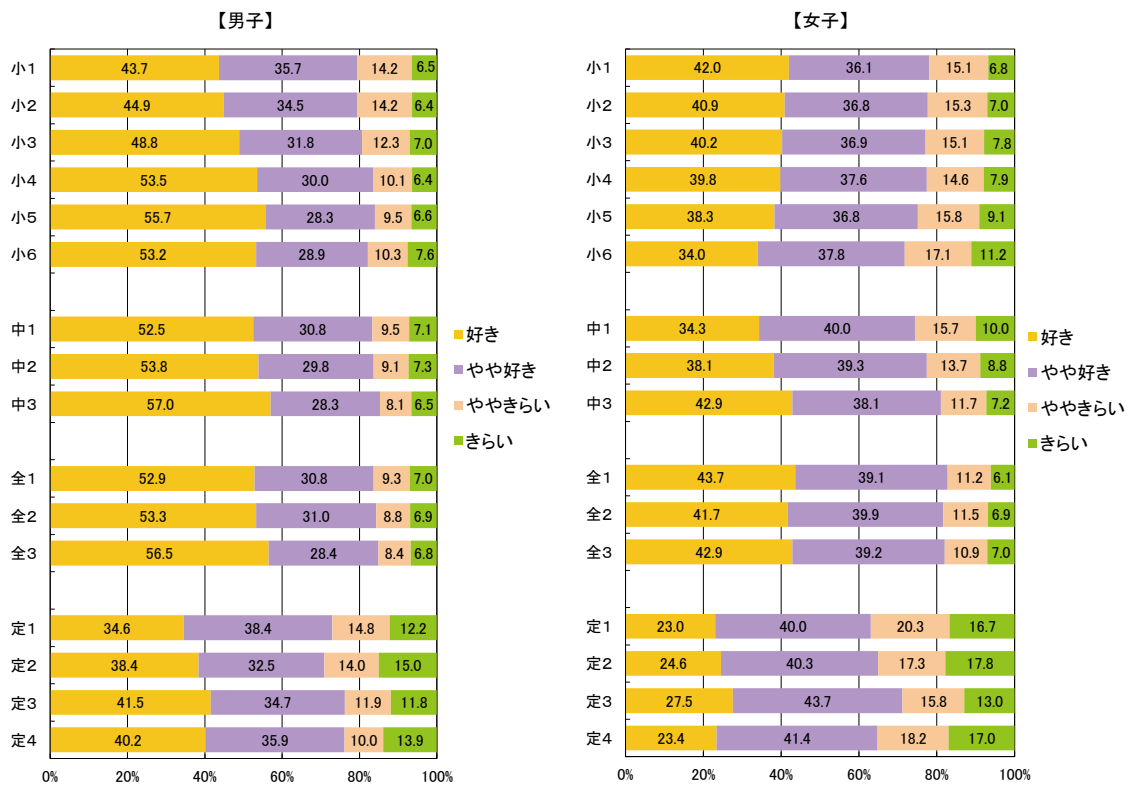


<小>

【質問紙調査23】 運動(体を動かす遊びをふくみます。)やスポーツをみることは好きですか。

<中・高>

【質問紙調査24】 スポーツをみることは好きですか。



<小>

【質問紙調査24】 運動(体を動かす遊びをふくみます。)やスポーツを支えること(教え合い、大会のサポートなど)は好きですか。

<中・高>

【質問紙調査25】 スポーツを支える(教え合い、大会のサポートなど)ことは好きですか。

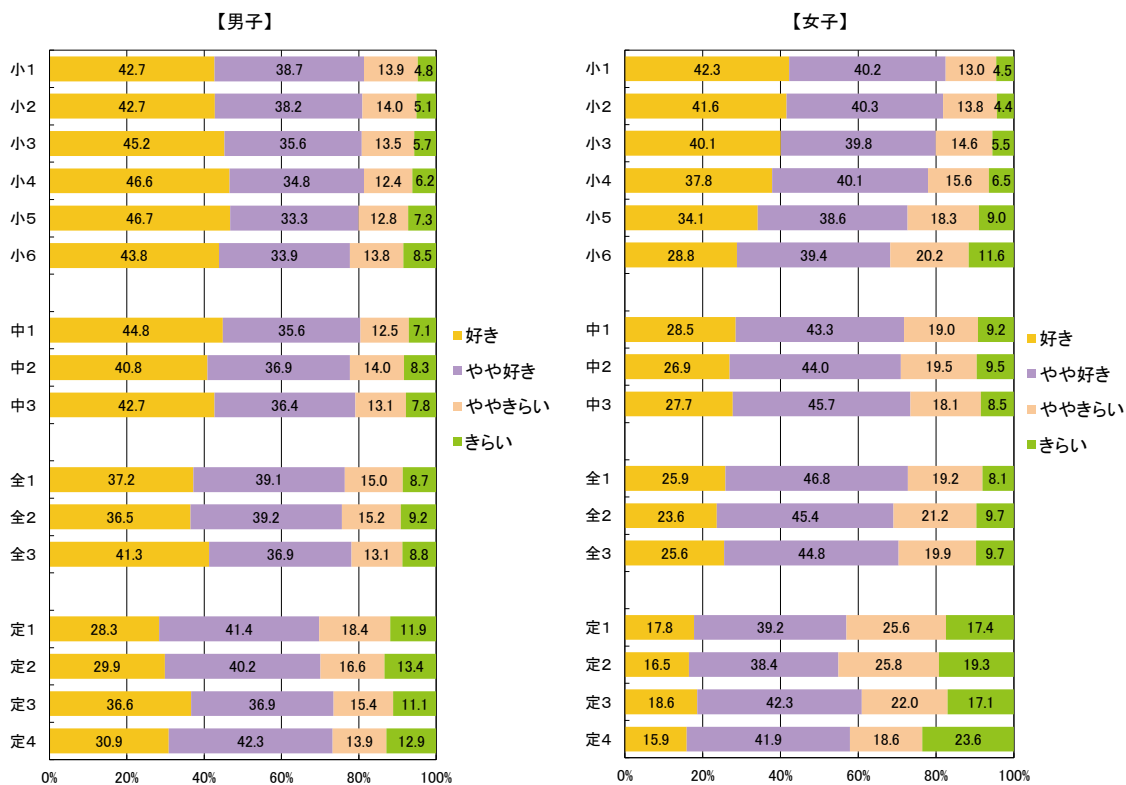


<小>

【質問紙調査25】 運動(体を動かす遊びをふくみます。)やスポーツを知ること(話を聞く、調べるなど)は好きですか。

<中・高>

【質問紙調査26】 スポーツを知ること(話を聞く、調べるなど)ことは好きですか。



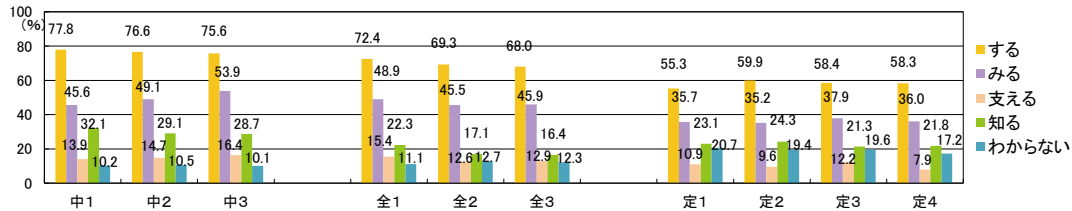
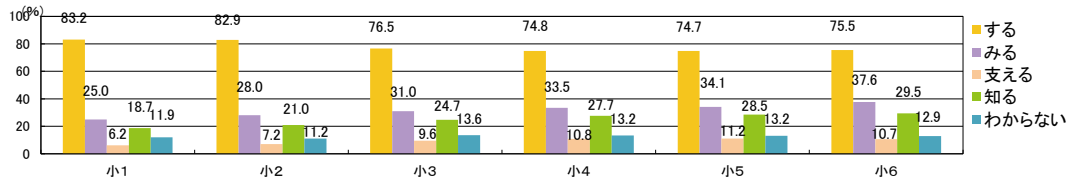
<小>

【質問紙調査26】 あなたに合った運動(体を動かす遊びをふくみます。)やスポーツの関わり方は何ですか。(複数回答可)

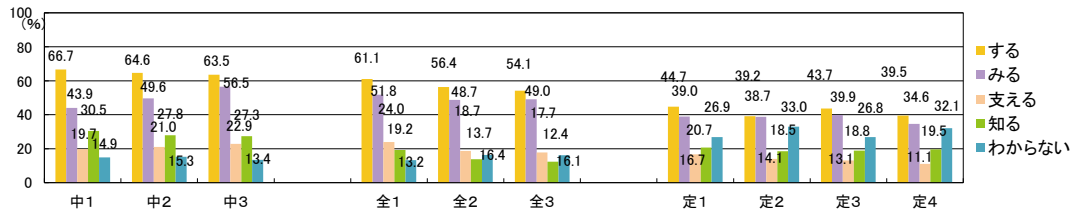
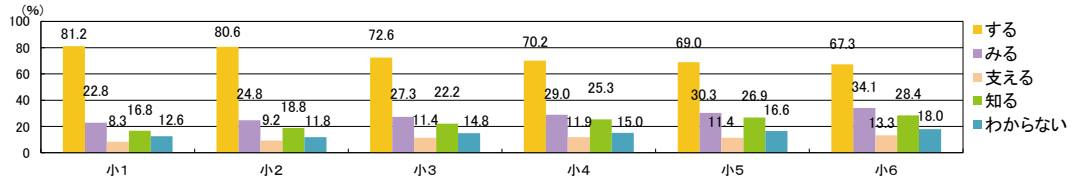
<中・高>

【質問紙調査27】 あなたに合ったスポーツの関わり方は何ですか。(複数回答可)

【男子】



【女子】



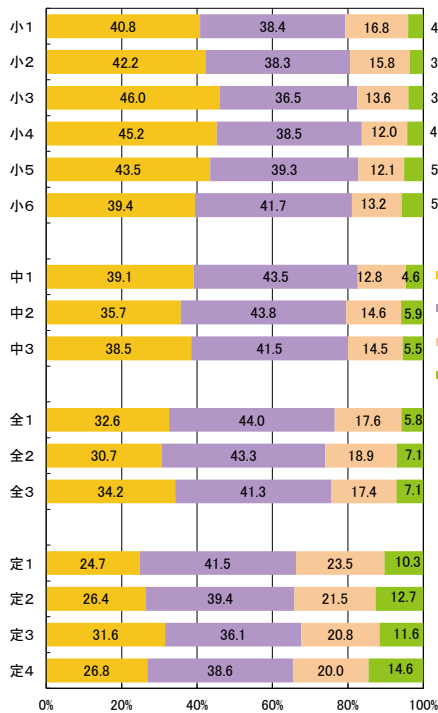
<小>

【質問紙調査27】 どんな自分の目標でも、失敗を恐れなくて挑戦していますか。

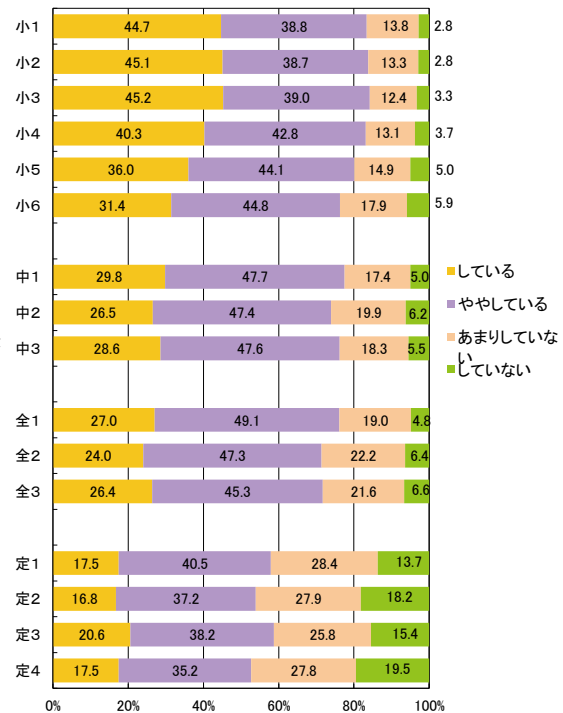
<中・高>

【質問紙調査28】 どんな自分の目標でも、失敗を恐れなくて挑戦していますか。

【男子】



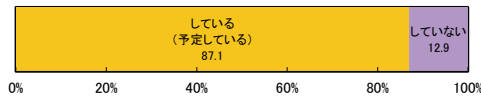
【女子】



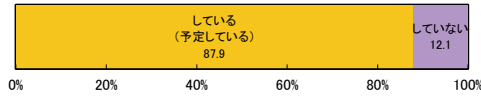
## 5 学校質問紙調査結果

【小学校】

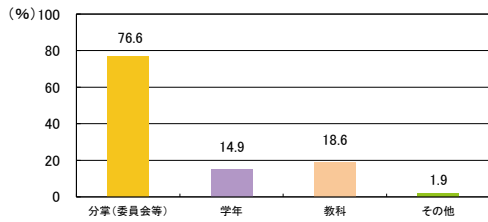
質問① 学校全体で、児童の体力・運動能力向上のための目標を設定していますか。



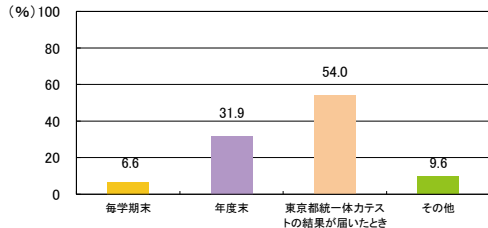
質問② 目標に対して、取組の分析及び改善策の立案をしていますか。



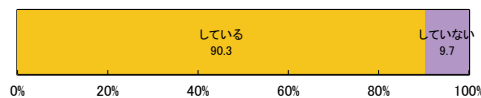
質問②-2 質問②で「している(予定している)」と回答した学校は、どの組織で分析していますか。(複数回答可)



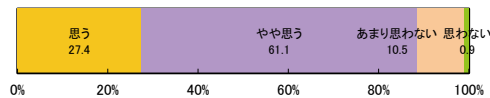
質問②-3 質問②で「している(予定している)」と回答した学校は、分析及び改善策への立案をいつ行っていますか。(複数回答可)



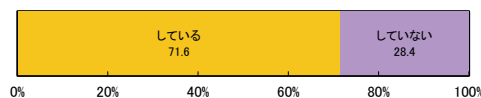
質問③ 教師は児童の体力向上に関する校内外の研修や研究に参加し、自校の体力・運動能力の向上に係る取組に反映していますか。



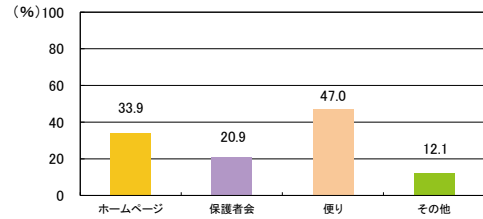
質問④ 児童の生活・運動習慣の確立・改善、体力・運動能力の向上に関して、教師の意識は高いと思いますか。



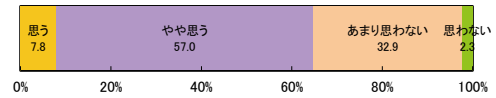
質問⑤ 児童の生活・運動習慣の確立・改善、体力・運動能力の向上のための取組を積極的に広報していますか。



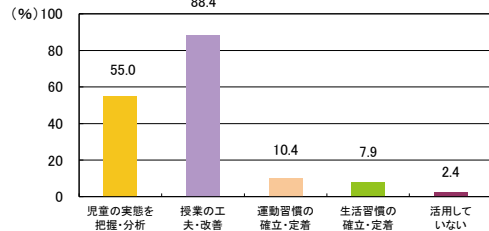
質問⑤-2 質問⑤で「している」と回答した学校は、どのような方法で広報していますか。(複数回答可)



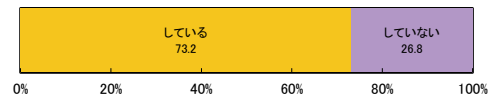
質問⑥ 児童の生活・運動習慣の確立・改善、体力・運動能力の向上に関して、家庭の関心は高いと思いますか。



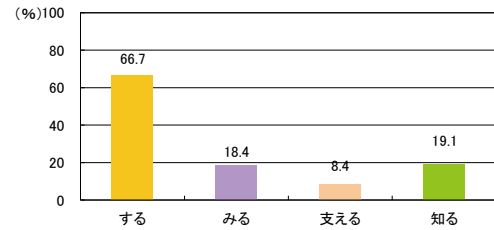
質問⑦ ICT機器の活用状況で当てはまるものを選んでください。(複数回答可)



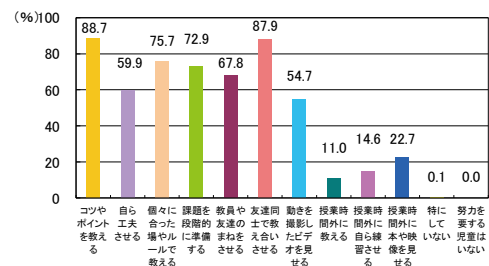
質問⑧ 前年度の体力・運動能力、運動習慣等調査結果を踏まえて、年間指導計画の改善に反映しましたか。



質問⑧-2 質問⑧で「している」と回答した学校は、改善する際に重視したスポーツの関わり方は何ですか。(複数回答可)



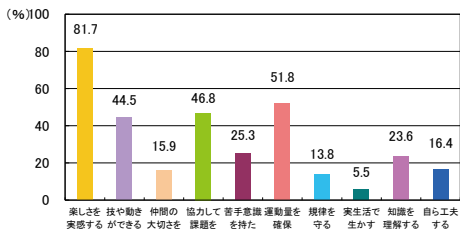
質問⑨ 体育の授業で努力を要する児童がいる場合にどのような取組をしていますか。(複数回答可)



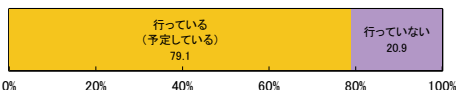
**質問⑩** 児童の実態を把握・分析し、その結果に基づいた、**体育の授業の工夫・改善**を行いましたか。  
(行う予定ですか。)



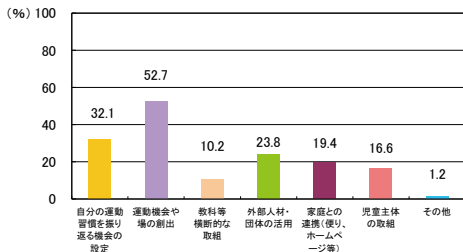
**質問⑩-2** 質問⑩で「している(予定している)」と回答した学校は**授業の工夫・改善**するときに、特に大切にしていることを上位から3つ選んでください。  
※学校全体で共有している点を回答してください。



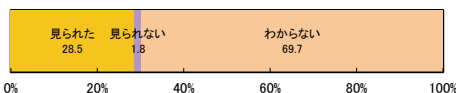
**質問⑪** 児童の実態を把握・分析し、その結果に基づいた**運動習慣の確立・定着・改善**に係る取組を計画的に行っていますか。



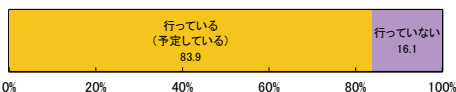
**質問⑪-2** 質問⑪で「行っている(予定している)」と回答した学校は、**どのような取組**をしていますか。(複数回答可)



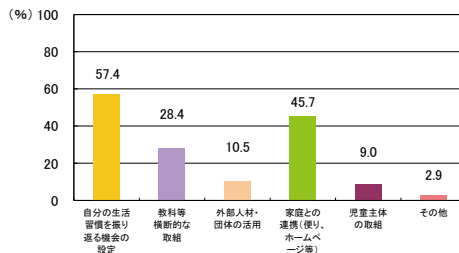
**質問⑪-3** 質問⑪で「行っている(予定している)」と回答した学校は、**取組の成果は見られましたか。**



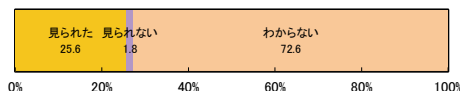
**質問⑫** 児童の実態を把握・分析し、その結果に基づいた**生活習慣の確立・定着・改善**に係る取組(健康三原則(運動、食事、休養及び睡眠)の大切さを伝える取組等)を計画的に行っていますか。



**質問⑫-2** 質問⑫で「行っている(予定している)」と回答した学校は、**どのような取組**をしていますか。(複数回答可)

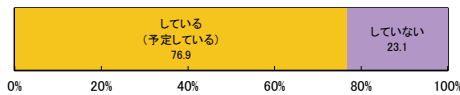


**質問⑫-3** 質問⑫で「行っている(予定している)」と回答した学校は、**取組の成果は見られましたか。**

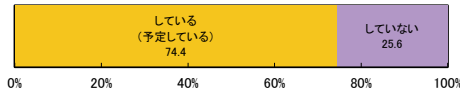


【中学校】

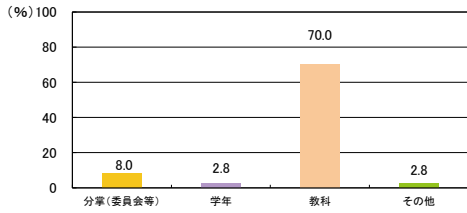
質問① 学校全体で、生徒の体力・運動能力向上のための目標を設定していますか。



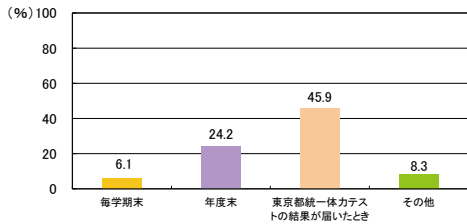
質問② 目標に対して、取組の分析及び改善策の立案をしていますか。



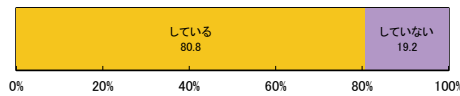
質問②-2 質問②で「している(予定している)」と回答した学校は、どの組織で分析していますか。(複数回答可)



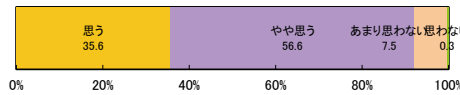
質問②-3 質問②で「している(予定している)」と回答した学校は、分析及び改善策への立案をいつ行っていますか。(複数回答可)



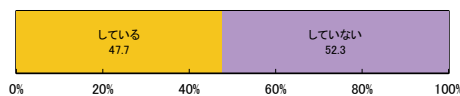
質問③ 教師は生徒の体力向上に関する校外の研修や研究会に参加し、自校の体力・運動能力の向上に係る取組に反映していますか。



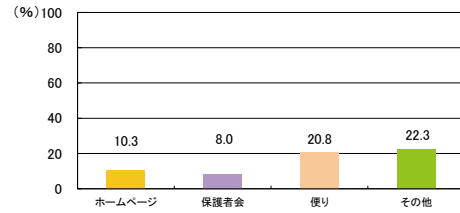
質問④ 生徒の生活・運動習慣の確立・改善、体力・運動能力の向上に関して、教師の意識は高いと思いますか。



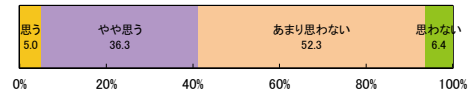
質問⑤ 生徒の生活・運動習慣の確立・改善、体力・運動能力の向上のための取組を積極的に広報していますか。



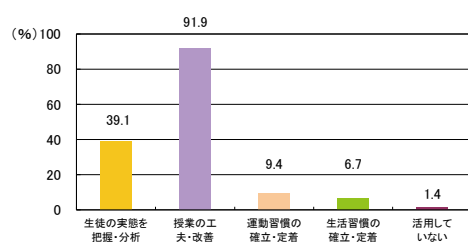
質問⑤-2 質問⑤で「している」と回答した学校は、どのような方法で広報していますか。(複数回答可)



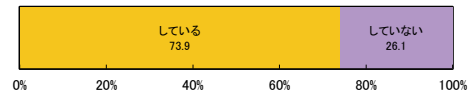
質問⑥ 生徒の生活・運動習慣の確立・改善、体力・運動能力の向上に関して、家庭の関心は高いと思いますか。



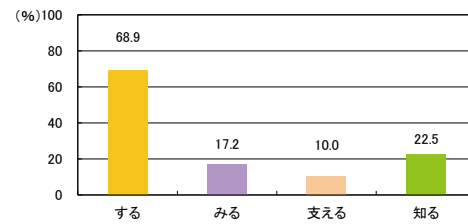
質問⑦ ICT機器の活用状況で当てはまるものを選んでください。(複数回答可)



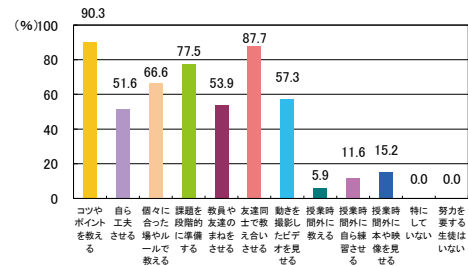
質問⑧ 前年度の体力・運動能力、運動習慣等調査結果を踏まえて、年間指導計画の改善に反映しましたか。



質問⑧-2 質問⑧で「している」と回答した学校は、改善する際に重視したスポーツの関わり方は何ですか。(複数回答可)

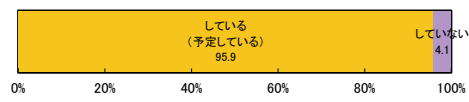


質問⑨ 保健体育の授業で努力を要する生徒がいる場合にどのような取組をしていますか。(複数回答可)

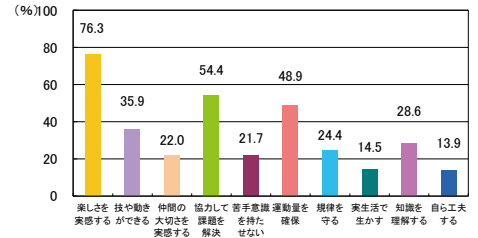




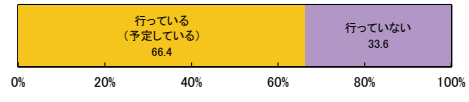
**質問⑩** 生徒の実態を把握・分析し、その結果に基づいた、保健体育の授業の工夫・改善を行いましたか。(行う予定ですか。)



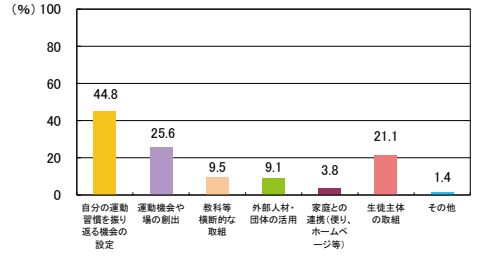
**質問⑩-2** 質問⑩で「している(予定している)」と回答した学校は授業の工夫・改善するときに、特に大切にしていることを上位から3つ選んでください。  
※学校全体で共有している点を回答してください。



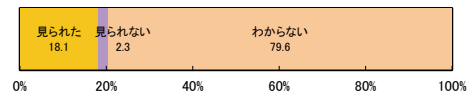
**質問⑪** 生徒の実態を把握・分析し、その結果に基づいた運動習慣の確立・定着・改善に係る取組を計画的に行っていますか。



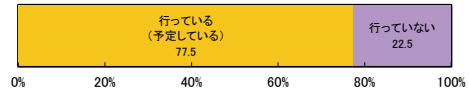
**質問⑪-2** 質問⑪で「行っている(予定している)」と回答した学校は、どのような取組をしていますか。(複数回答可)



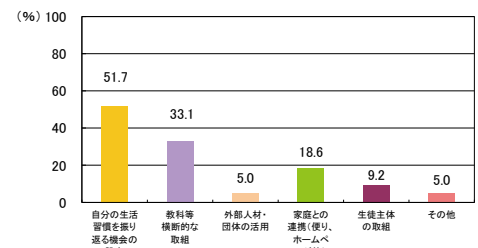
**質問⑪-3** 質問⑪で「行っている(予定している)」と回答した学校は、取組の成果は見られましたか。



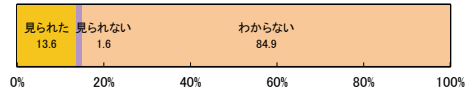
**質問⑫** 生徒の実態を把握・分析し、その結果に基づいた生活習慣の確立・定着・改善に係る取組(健康三原則(運動、食事、休養及び睡眠)の大切さを伝える取組等)を計画的に行っていますか。



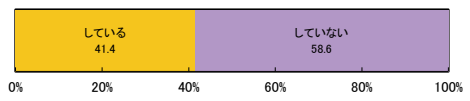
**質問⑫-2** 質問⑫で「行っている(予定している)」と回答した学校は、どのような取組をしていますか。(複数回答可)



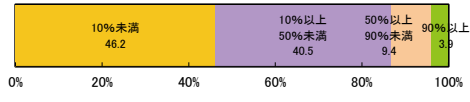
**質問⑫-3** 質問⑫で「行っている(予定している)」と回答した学校は、取組の成果は見られましたか。



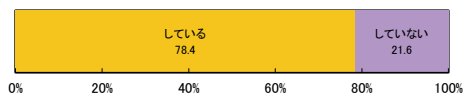
**質問⑬** 競技志向ではない、誰もが参加できる運動部活動を設置していますか。



**質問⑭** 運動部では、専門的な技術指導ができる指導者(教師を含む)が不在の運動部活動はどのくらいありますか。

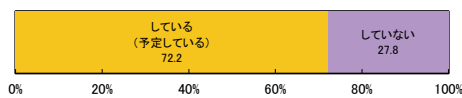


**質問⑮** 運動部では、科学的なトレーニングを積極的に取り入れ、合理的かつ効率的・効果的な活動をしていますか。

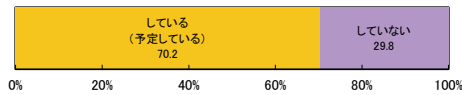


【高等学校(全日制)】

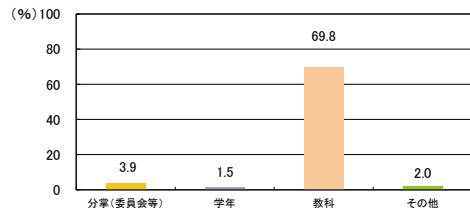
質問① 学校全体で、生徒の体力・運動能力向上のための目標を設定していますか。



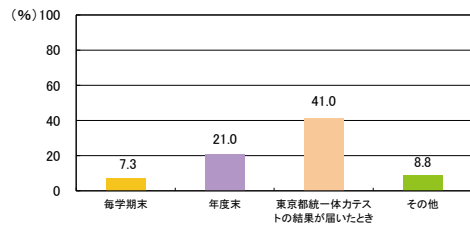
質問② 目標に対して、取組の分析及び改善策の立案をしていますか。



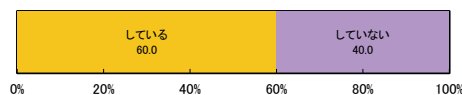
質問②-2 質問②で「している(予定している)」と回答した学校は、どの組織で分析していますか。(複数回答可)



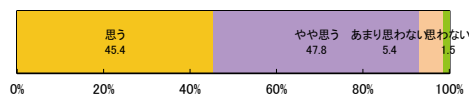
質問②-3 質問②で「している(予定している)」と回答した学校は、分析及び改善策への立案をいつ行っていますか。(複数回答可)



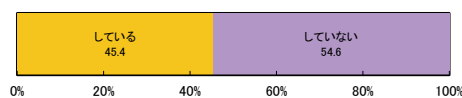
質問③ 教師は生徒の体力向上に関する校内外の研修や研究会に参加し、自校の体力・運動能力の向上に係る取組に反映していますか。



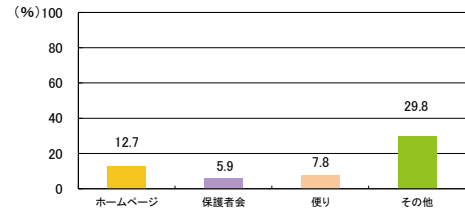
質問④ 生徒の生活・運動習慣の確立・改善、体力・運動能力の向上に関して、教師の意識は高いと思いますか。



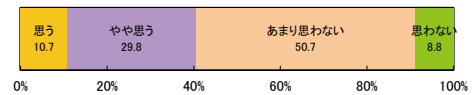
質問⑤ 生徒の生活・運動習慣の確立・改善、体力・運動能力の向上のための取組を積極的に広報していますか。



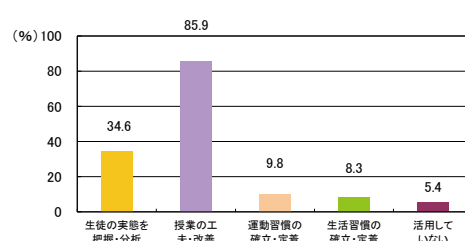
質問⑤-2 質問⑤で「している」と回答した学校は、どのような方法で広報していますか。(複数回答可)



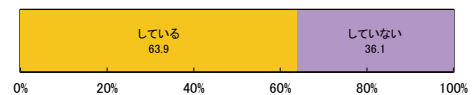
質問⑥ 生徒の生活・運動習慣の確立・改善、体力・運動能力の向上に関して、家庭の関心は高いと思いますか。



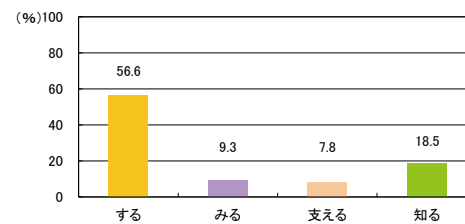
質問⑦ ICT機器の活用状況で当てはまるものを選んでください。(複数回答可)



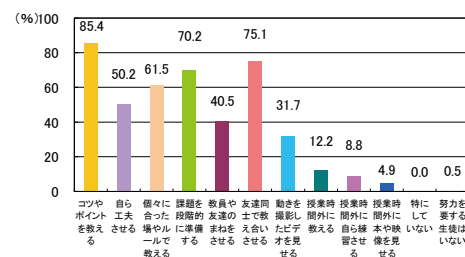
質問⑧ 前年度の体力・運動能力、運動習慣等調査結果を踏まえて、年間指導計画の改善に反映しましたか。



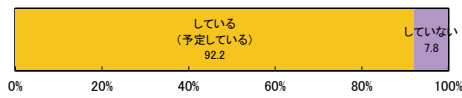
質問⑧-2 質問⑧で「している」と回答した学校は、改善する際に重視したスポーツの関わり方は何ですか。(複数回答可)



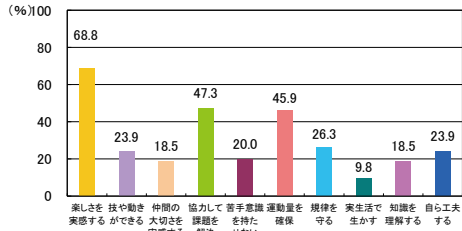
質問⑨ 保健体育の授業で努力を要する生徒がいる場合にどのような取組をしていますか。(複数回答可)



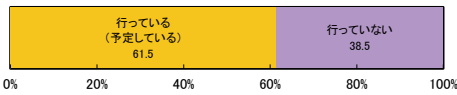
**質問⑩** 生徒の実態を把握・分析し、その結果に基づいた、保健体育の授業の工夫・改善を行いましたか。（行う予定ですか。）



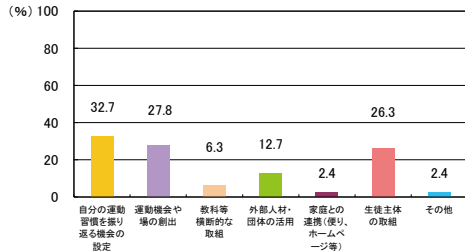
**質問⑩-2** 質問⑩で「している(予定している)」と回答した学校は授業の工夫・改善するときに、特に大切にしていることを上位から3つ選んでください。  
※学校全体で共有している点を回答してください。



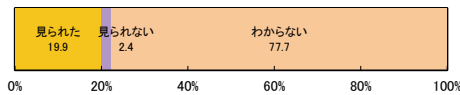
**質問⑪** 生徒の実態を把握・分析し、その結果に基づいた運動習慣の確立・定着・改善に係る取組を計画的に行っていますか。



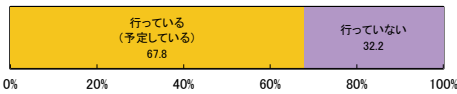
**質問⑪-2** 質問⑪で「行っている(予定している)」と回答した学校は、どのような取組をしていますか。（複数回答可）



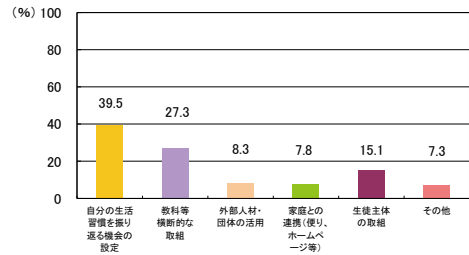
**質問⑪-3** 質問⑪で「行っている(予定している)」と回答した学校は、取組の成果は見られましたか。



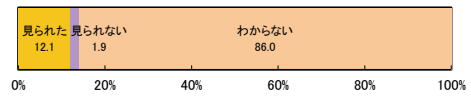
**質問⑫** 生徒の実態を把握・分析し、その結果に基づいた生活習慣の確立・定着・改善に係る取組(健康三原則(運動、食事、休養及び睡眠)の大切さを伝える取組等)を計画的に行っていますか。



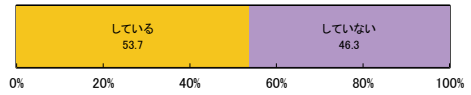
**質問⑫-2** 質問⑫で「行っている(予定している)」と回答した学校は、どのような取組をしていますか。（複数回答可）



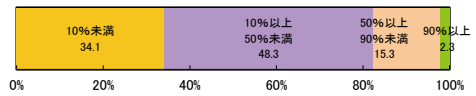
**質問⑫-3** 質問⑫で「行っている(予定している)」と回答した学校は、取組の成果は見られましたか。



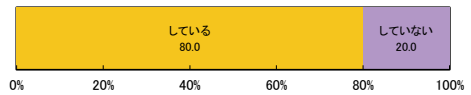
**質問⑬** 競技志向ではない、誰もが参加できる運動部活動を設置していますか。



**質問⑭** 運動部では、専門的な技術指導ができる指導者(教師を含む)が不在の運動部活動はどのくらいありますか。

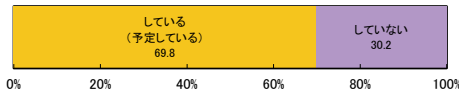


**質問⑮** 運動部では、科学的なトレーニングを積極的に取り入れ、合理的かつ効率的・効果的な活動をしていますか。

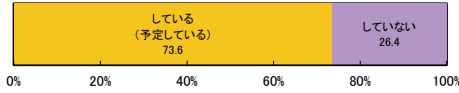


【高等学校(定時制・通信制)】

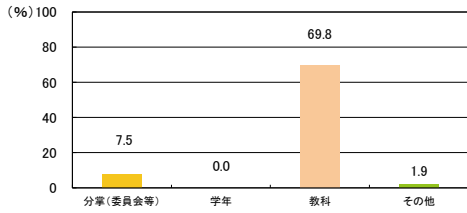
質問① 学校全体で、生徒の体力・運動能力向上のための目標を設定していますか。



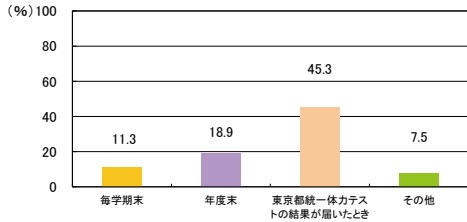
質問② 目標に対して、取組の分析及び改善策の立案をしていますか。



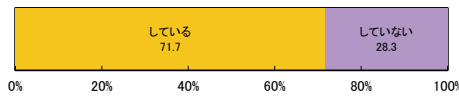
質問②-2 質問②で「している(予定している)」と回答した学校は、どの組織で分析していますか。(複数回答可)



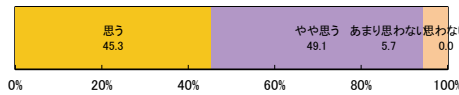
質問②-3 質問②で「している(予定している)」と回答した学校は、分析及び改善策への立案をいつ行っていますか。(複数回答可)



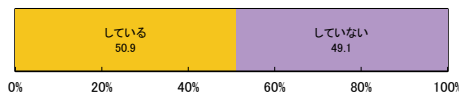
質問③ 教師は生徒の体力向上に関する校外の研修や研究会に参加し、自校の体力・運動能力の向上に係る取組に反映していますか。



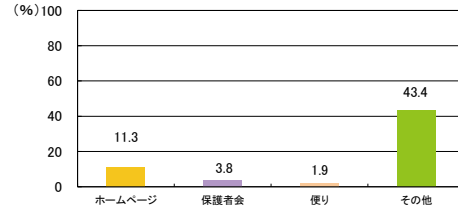
質問④ 生徒の生活・運動習慣の確立・改善、体力・運動能力の向上に関して、教師の意識は高いと思いますか。



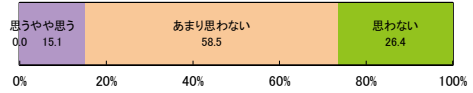
質問⑤ 生徒の生活・運動習慣の確立・改善、体力・運動能力の向上のための取組を積極的に広報していますか。



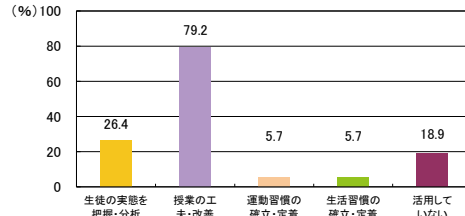
質問⑤-2 質問⑤で「している」と回答した学校は、どのような方法で広報していますか。(複数回答可)



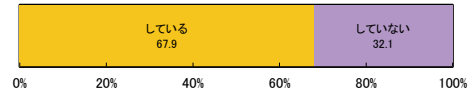
質問⑥ 生徒の生活・運動習慣の確立・改善、体力・運動能力の向上に関して、家庭の関心は高いと思いますか。



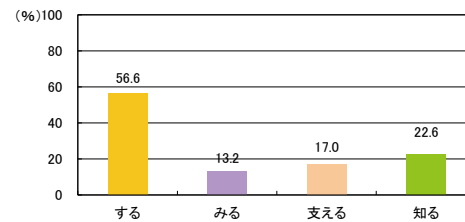
質問⑦ ICT機器の活用状況で当てはまるものを選んでください。(複数回答可)



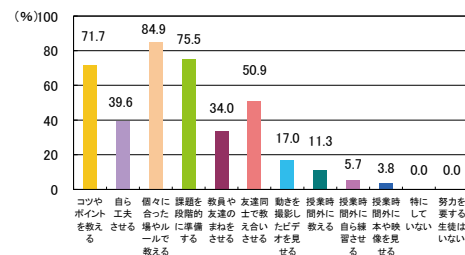
質問⑧ 前年度の体力・運動能力、運動習慣等調査結果を踏まえて、年間指導計画の改善に反映しましたか。



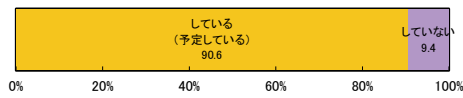
質問⑧-2 質問⑧で「している」と回答した学校は、改善する際に重視したスポーツの関わり方は何ですか。(複数回答可)



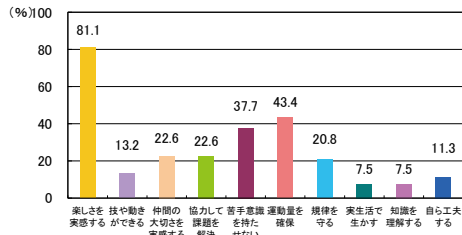
質問⑨ 保健体育の授業で努力を要する生徒がいる場合にどのような取組をしていますか。(複数回答可)



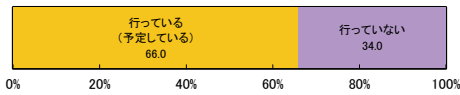
**質問⑩** 生徒の実態を把握・分析し、その結果に基づいた、**保健体育の授業の工夫・改善**を行いましたか。  
(行う予定ですか。)



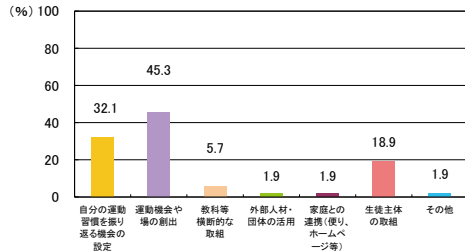
**質問⑩-2** 質問⑩で「している(予定している)」と回答した学校は**授業の工夫・改善**するときに、特に大切にしていることを上位から3つ選んでください。  
※学校全体で共有している点を回答してください。



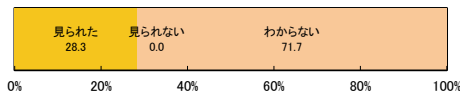
**質問⑪** 生徒の実態を把握・分析し、その結果に基づいた**運動習慣の確立・定着・改善に係る取組**を計画的に行っていますか。



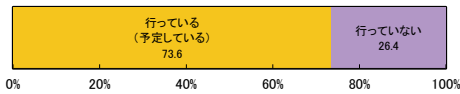
**質問⑪-2** 質問⑪で「行っている(予定している)」と回答した学校は、どのような**取組**をしていますか。(複数回答可)



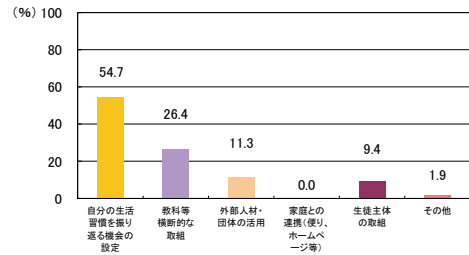
**質問⑪-3** 質問⑪で「行っている(予定している)」と回答した学校は、**取組の成果**は見られましたか。



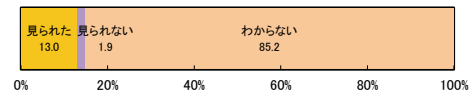
**質問⑫** 生徒の実態を把握・分析し、その結果に基づいた**生活習慣の確立・定着・改善に係る取組(健康三原則(運動、食事、休養及び睡眠)の大切さを伝える取組等)**を計画的に行っていますか。



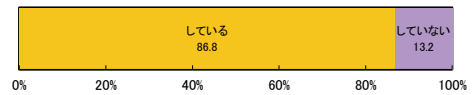
**質問⑫-2** 質問⑫で「行っている(予定している)」と回答した学校は、どのような**取組**をしていますか。(複数回答可)



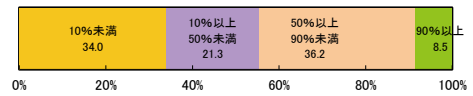
**質問⑫-3** 質問⑫で「行っている(予定している)」と回答した学校は、**取組の成果**は見られましたか。



**質問⑬** **競技志向ではない、誰もが参加できる運動部活動**を設置していますか。



**質問⑭** **運動部では、専門的な技術指導ができる指導者(教師を含む)が不在の運動部活動**はどのくらいありますか。



**質問⑮** **運動部では、科学的なトレーニングを積極的に取り入れ、合理的かつ効率的・効果的な活動**をしていますか。

