

Karada no choushi
2 からだのちょうし

サウツキヤ タットワヤ
 සෞඛ්‍ය තත්වය



Doushimashitaka.
 どうしましたか。
 モカダ ウネー
 මොකද උනේ?

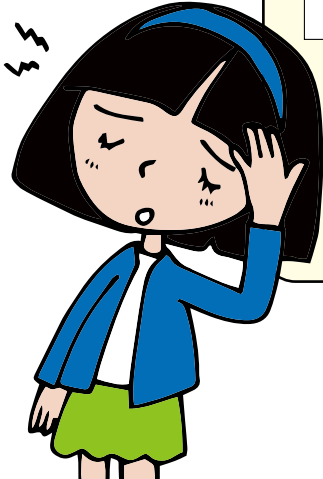
Onaka ga itai desu.
 おなか が いたいです。
 ヒサ ケックマイ
 හිස කැක්කුමයි.



Kibun ga warui desu.
 きぶん が わるいです。
 アサニーパイ ワーゲー・ティカク アパハスイ
 අසනීපයි වගේ/ විකක් අපහසුයි.



Atama ga itai desu.
 あたま が いたいです。
 ヒサ ケックマイ
 බඩ රිදෙනවා.

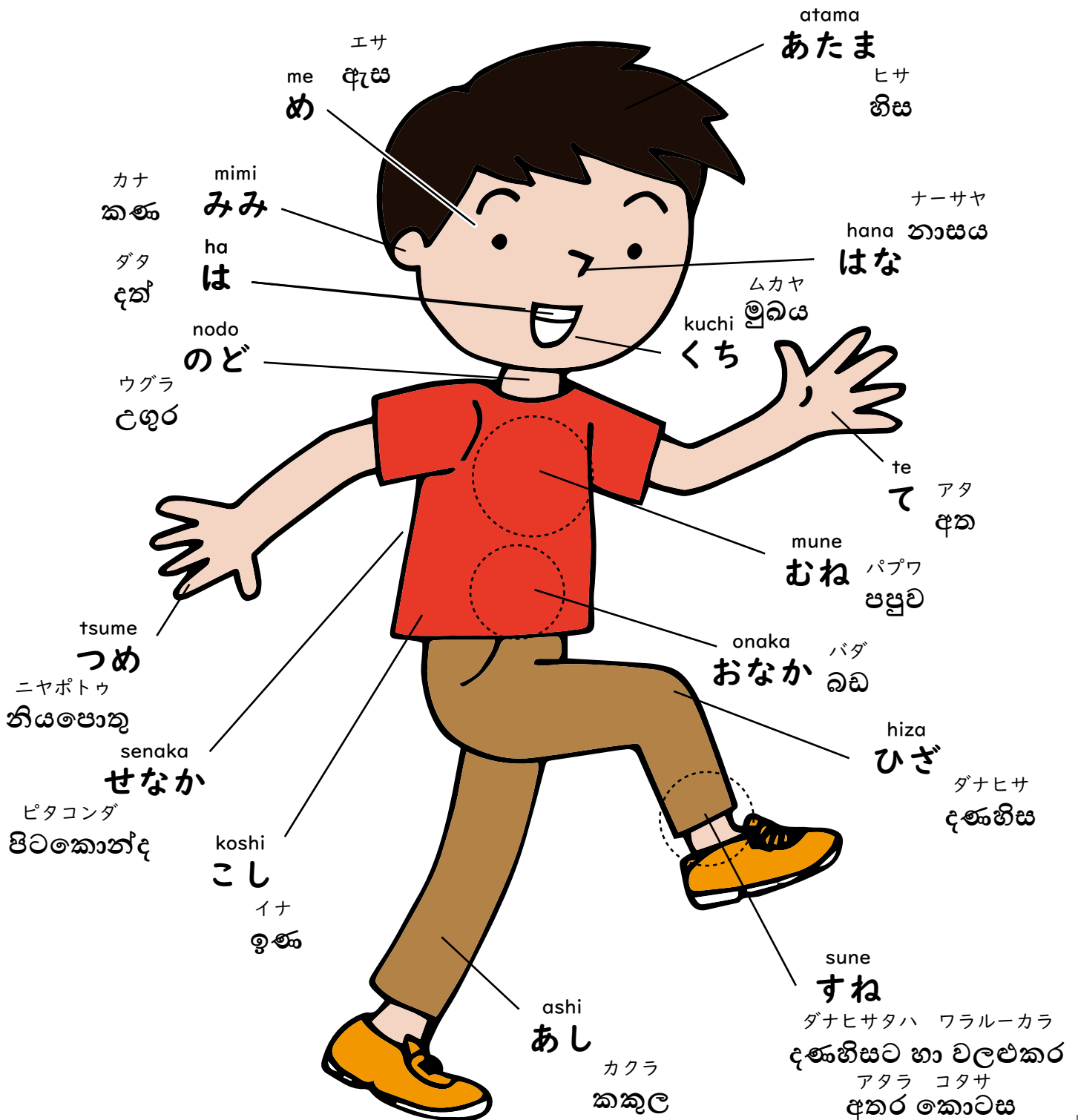


アサニーパ ウナウイタ パンティバーラ グルトウマー ホー パタマダーラ カーマライエー グルトウミヤタ ダンワンナ
 ※අසනීප වුණුවිට, පත්තිහාරගුරුකුමා හෝ ප්‍රථමාධාර කාමරයේ ගුරුකුමියට/හදිසට ඉක්මනින් දන්වන්න.



Hokenshitsu no sensei
ほけんしつ の せんせい

プレティ マダレ カムレイ / グルトウミヤ・ヘディヤ
 ප්‍රථමාධාර කාමරයේ ගුරුකුමිය / හදිස



Gakkou o yasumutoki
がっこうを やすむとき

パーサル ノヤマカディ
 පාසැල් නොයැමිකදී

パーサル ノヤナウイタディー パーサラタ ダンワナ
 ※පාසැල් නොයනවිට පාසලට දන්වන්න.

Denwa de hanasu
でんわで はなす

ドラカタナエン カターキリーマ
 දුරකතනයෙන් කතාකිරීම

<p>Gakkou no denwa がっこうの でんわ パーサレー ドラカタナヤ පාසැලේ දුරකතනය</p>	
<p>Tannin no sensei たんにんの せんせい パンティ バーラ グルトウマー පන්තිභාර ගුරුතුමා</p>	

Kaze de yasumimasu.
かぜ で やすみます。
 センパティッシャーウ ニサ ニワードウ ガンナワ
 සෙම්ප්‍රතිශ්‍යාව නිසා නිවාඩු ගන්නා.



Odaijini.
おだいじに。
 パウエーサム ウェンナ
 ප්‍රවේශම් වන්න.



Tegami ni kaku
てがみに かく

リユマキン ダンウィーマ
 ලියුමකින් දන්වන්න

	riyuu りゆう	ヘートウワ හේතු ව
○月○日 (○)	fukutsuu ふくつう	ウダライエー ウェーダナーワク උදරයේ වේදනාවක්
○月○日 (○)	kaze かぜ	センパティッシャーウ සෙම්ප්‍රතිශ්‍යාව
○月○日 (○)	hatsunetsu はつねつ	ウナ ガニーマ උණ ගැනීම
○月○日 (○)	ie no youji いえの ようじ	パウレー カタユツタキ පවුලේ කටයුත්තක්

Watashi no kimochi
わたしの きもち

タマ ヘゲーム
තම හැඟීම්

ureshii

うれしい

サトウトウイ
සතුටුයි



kanashii

かなしい

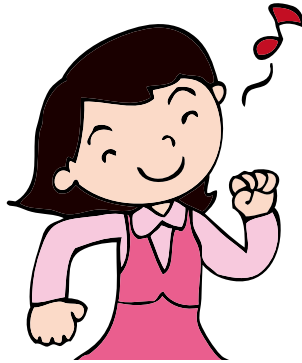
カナガートウイ
කණගාටුයි



tanoshii

たのしい

ピリーティマツ
ප්‍රීතිමත්



sabishii

さびしい

タニイ
තනියි



omoshiroi

おもしろい

ウイノーダジャナカイ
විනෝදජනකයි



tsumaranai

つまらない

ウイノーダジャナカ ネヘ
විනෝදජනක නැහැ



okoru

おこる

タラハー ヤナワ
තරහා යනවා



komaru

こまる

ゲタルワカタ
ගැටළුවකට මැදිවෙනවා

