

6

Mochimono もちもの

オバ ラガ エティ デーワル
 ඔබ ළඟ ඇති දේවල්

Enpitsu o motte imasuka.

えんぴつ を もっていますか。

ペンサラク ティヤナワダ
 පැන්සලක් තියෙනවද?



Motte imasen.

もっていません。

ネハ
 නැහැ.



Motte imasu.

もっています。

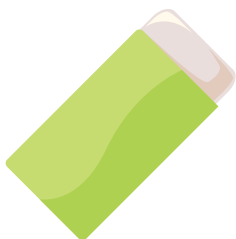
ティヤナワ
 තියෙනවා.



keshigomu

けしゴム

マカナヤ
 මකනාය



nori

のり

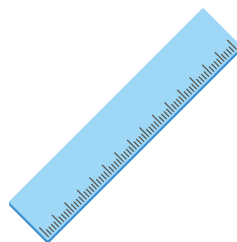
メリヤム
 මැලියම්



monosashi

ものさし

コードウワ
 කෝදුව



iroenpitsu

いろえんぴつ

パータ ペンサラ
 පාට පැන්සල්



Kyoukasho o mottekimashitaka.
きょうかしよ を もってきましたか。
 アビヤーサ ポタ レゲナーワダ
 අභ්‍යාස පොත් රැගෙන ආවද?

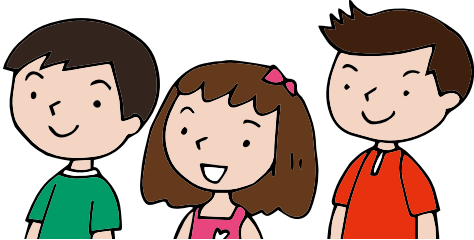
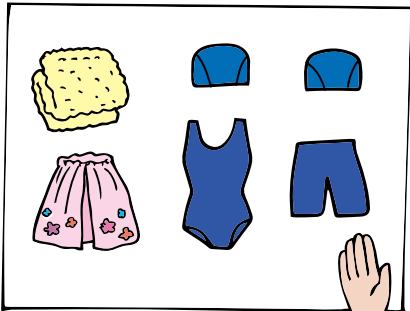


Iie, wasuremashita.
いいえ、わすれました。
 ネヘ アマタカ ウナー
 නැහැ, අමතක වුණා.

Hai, mottekimashita.
はい、もってきました。
 オウ レゲナーワ
 ඔව්, රැගෙන ආවා.



Mizugi o mottekite kudasai.
みずぎ を もってきて ください。
 ピヒヌム エドゥム レゲナ エンナ
 පිහිනුම් ඇඳුම් රැගෙන එන්න.



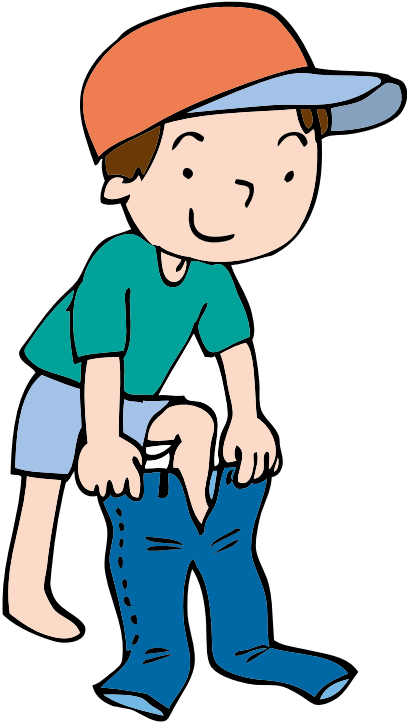
kasa
かさ
 クダヤ
 කුඩය

hankachi
ハンカチ
 アトウレーンスワ
 අත්ලේන්සුව

chirigami
ちりがみ
 ティッシュー ペーパー
 ටිෂු කඩදාසි

Boushi o kaburu nugu
ぼうし を かぶる ↔ ぬぐ

ヒスウェスマ パラディナワー ガラワナワー
 හිස්වැසුම පළඳිනවා ↔ ගලවනවා



Fuku o kiru nugu
ふく を きる ↔ ぬぐ

エドゥム アディナワー ガラワナワー
 ඇඳුම අඳිනවා ↔ ගලවනවා

Zubon o haku nugu
ずぼん を はく ↔ ぬぐ

カリサマ アディナワー ガラワナワー
 කලිසම අඳිනවා ↔ ගලවනවා

hyoujun fuku
ひょうじゅんふく

パーサル ニラ アドゥマ
 පාසල් නිල ඇඳුම

kutsu
くつ

パーワハン
 පාවහන්

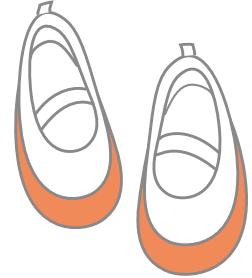
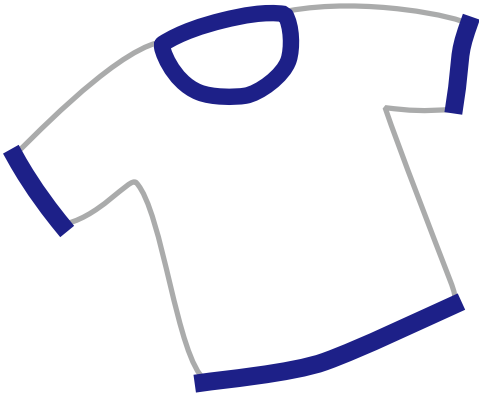
kutsushita
くつした

メース
 මේස්

Mochimononi namae o kakimashou.

もちものに なまえを かきましよう。

タマシイ アイティ デーワラ ナマ リヤム
කමන්ට අයිතී දෑ වල කම නම ලියමු.



パータミカ パーサラ
ජරාච්ඡික පාසල



shougakkou

しょうがっこう

ワサラ වසර nen ねん	パンティヤ පන්තිය kumi くみ	アンカヤ අංකය ban ばん
-------------------------	-------------------------------	---------------------------

ナマ
නම
namae
なまえ

カナシタ パーサラ
කණිෂ්ඨ පාසල



chuugakkou

中学校

ワサラ වසර nen 年	パンティヤ පන්තිය kumi 組	アンカヤ අංකය ban 番
------------------------	------------------------------	--------------------------

ナマ
නම
namae
名前