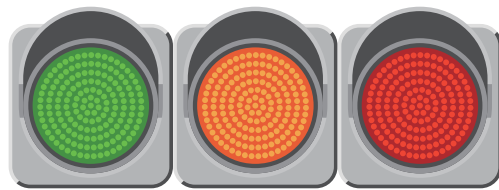


Gakkou no ikikaeri
4 がっこうのいきかえり

ハツキョエ オゴガギ
학교에 오고가기

Shingou o mamoru
しんごうをまもる

シノルル チキダ
신호를 지키다



ao
あお
 パラン
파랑

kiiro
きいろ
 노란
노랑

aka
あか
 빨강
빨강

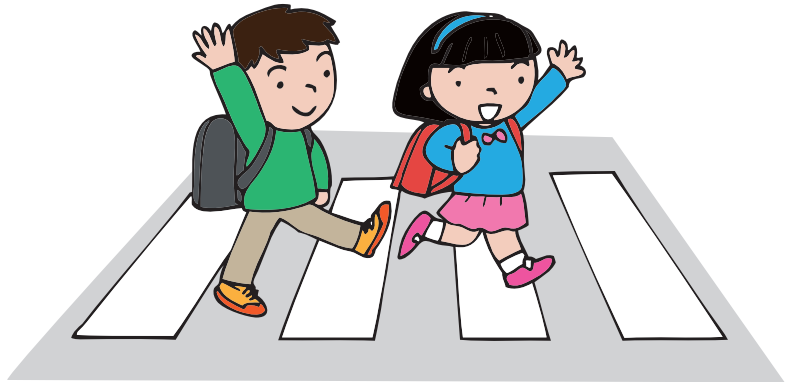
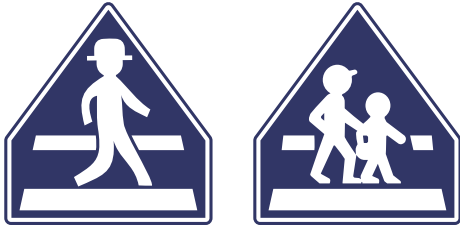
susumu
すすむ
 건너다
건너다

chuui
ちゅうい
 주의
주의

tomaru
とまる
 멈추다
멈추다

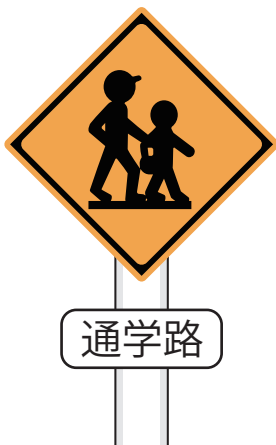
Oudanhodou o wataru
おうだんぼどう を わたる

헨단보도를 건너다
횡단보도를 건너다



Tsugakuro o aruku
つうがくろ を あるく

통학로를 건너다
통학로를 건너다



Tobidasu to abunai
とびだす と あぶない

뛰어나오면 위험하다
뛰어나오면 위험하다



Eki wa doko desuka.

えき は どこ ですか。

ヨグン オディイムニカ
역은 어디입니까?



Shinjuku made

しんじゆく まで

Ikura desuka.

いくら ですか。

シンジユクカジ オルマイムニカ
신주꾸까지 얼마입니까?



massugu susumu
まっすぐ すすむ

ゴツチャン ナアガダ
곧장 나아가다



migi ni magaru
みぎに まがる

オルンチョグロトルダ
오른쪽으로 돌다

hidari
ひだり
 ウェンチョク
왼쪽

キルル ヘメル テナ コルラナル テヌン イペイジルル ポヨジュミョン ウリルル トワ ジュムニダ
 ※길을 헤맬 때나 곤란할 때는, 이 배지를 보여 주면 우리를 도와 줍니다.
 ソンセンニムケ イ ペイジルル イル보노로 ソソ 파드업신다
 ※선생님께 이 배지를 일본어로 써서 받습니다.

namae なまえ 이름 이룸	
juusho じゅうしょ 주소 주소	
denwa でんわ 전화 초ヌ아	
renrakusaki れんらくさき 연락처 요르락초	