

9

Jikanwari

じかんわり

シガンピョ
시간표

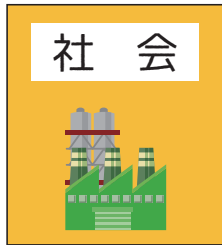


Nijikanme wa nanno benkyou desuka.
2じかんめ は なんの べんきょう ですか。
イギョシヌン ムオッシムニカ
2교시는 무엇입니까?

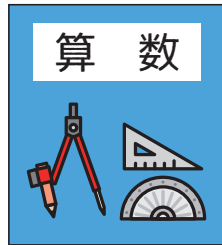
Rika desu.
りか です。 イックアイムニダ
이과입니다。



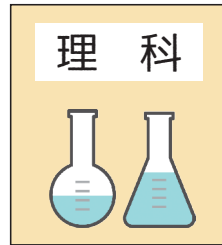
kokugo
こくご
クゴ
국어



shakai
しゃかい
サフェ
사회



sansuu
さんすう
サンス
산수



rika
りか
イックア
이과



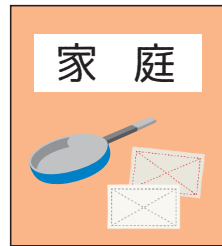
seikatsu
せいかつ
センファル
생활



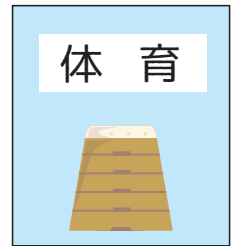
ongaku
おんがく
ウマク
음악



zugakousaku
ずがこうさく
ミスルコンジャク
미술공작



katei
かてい
カジョン
가정



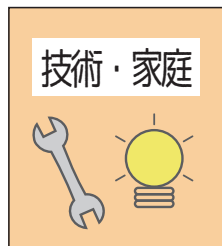
taiiku
たいいく
チェユク
체육



suugaku
すうがく
スハク
수학



bijutsu
びじゅつ
ミスル
미술



gijutsukatei
ぎじゅつかてい
キスルカジョン
기술·가정



hokentaiiku
ほけんたいいく
ボゴンチェユク
보건체육

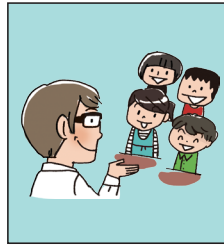


eigo
えいご
ヨンオ
영어



doutoku

どうとく
トドク
도덕



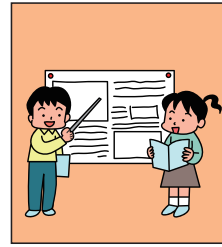
gaikokugokatsudou

がいこくご
かつどう
웨그고 파尔顿
외국어 활동



sougoutekina
gakushuunojikan

そうごうてきな
がくしゅうのじかん
췌온하프췌옥 하스프 췌간
종합적 학습 시간



gakkyuukatsudou

がっきゅうかつどう
하킵프 파尔顿
학급 활동

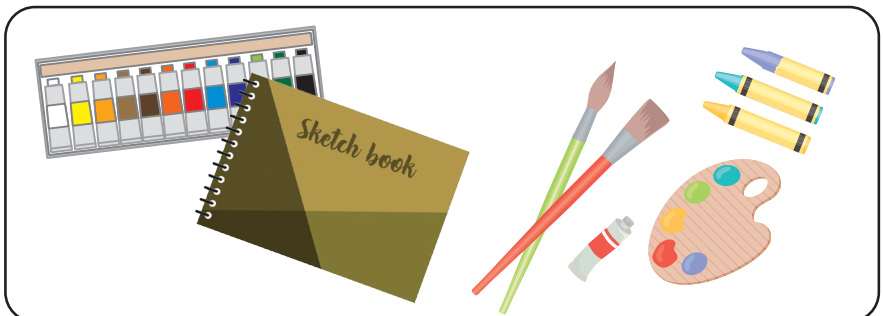
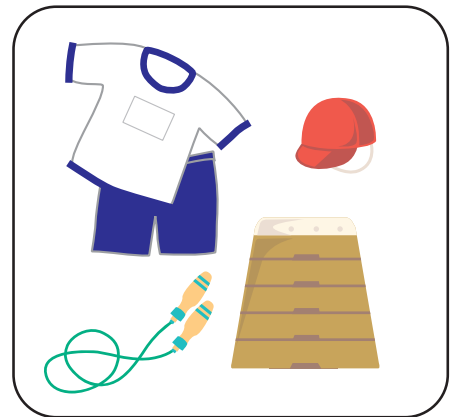
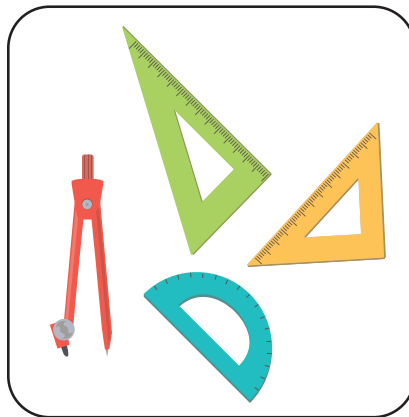
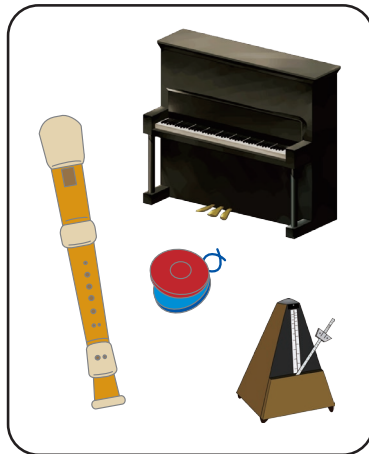


kurabukatsudou

くらぶかつどう
돈아리 파尔顿
동아리 활동

Dono benkyou de tsukaimasuka.
どの べんきょうで つかいますか。

Ona konbenson sayonhamunika
어느 공부에서 사용합니까?



Jikanwari o tsukurimashou.
 じかんわり を つくりましょう。

シガンピョルル マンドウルジャ
 시간표를 만들자.

ji kan wari hyou
 じ かん わり ひょう
時 間 割 表
 シガンピョ
시간표

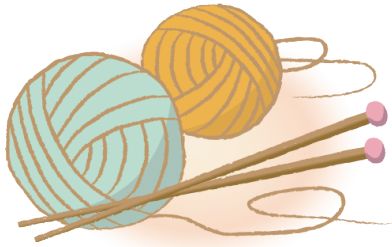
nen kumi
 ねん くみ
年 組
 ハンニョン
학년 반

	getsu げつ 月 ウォル 월	ka か 火 ファ 화	sui すい 水 ス 수	moku もく 木 モク 목	kin きん 金 クム 금
1					
2					
3					
4					
5					
6					

Donna kurabu(bu) ni hairitai desuka. オットンドンアリエ トウロガゴ シップスムニカ
 どんな クラブ(ぶ) に はいりたい ですか。 어떤 동아리에 들어가고 싶습니까?

shugei
 しゅげい

スイエ
 수예



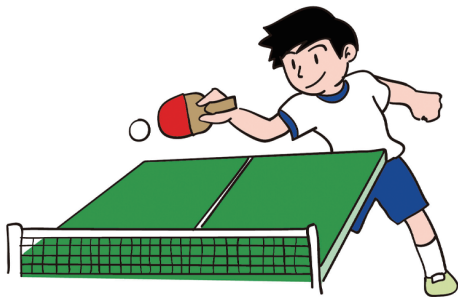
burasubando
 브라스밴드

키아ック
 기악

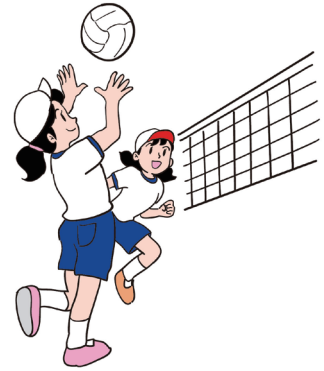


takkyuu
 たっきゅう

タック
 탁구



bareebooru
 バレーボール
 베그
 배구



manga まんが	マヌア 만화	sakkaa サッカー	츠크크 축구
ryouri りょうり	ヨリ 요리	yakyuu やきゅう	야그 야구
engeki えんげき	ヨングック 연극	badominton バドミントン	베드미ントン 배드민턴
kousaku こうさく	콘쟈크 공작	rikujou りくじょう	윝크산 육상
shashin しゃしん	사진 사진	suiei すいえい	스ヨン 수영
konpyuuta コンピュータ	콘피투 컴퓨터	juudou じゅうどう	유도 유도