

6

Mochimono もちもの

コーン(グ) ティー トウー ミーユ
ของที่เธอมีอยู่

Enpitsu o motte imasuka.

えんぴつ を もっていますか。

ミー デインソー マイ
มีดินสอไหม



Motte imasen.

もっていません。

マイミー カ
ไม่มีค่ะ



Motte imasu.

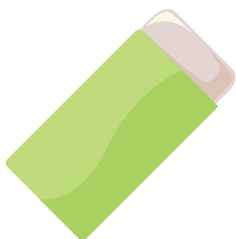
もっています。

ミー クラッ(ブ)
มีครับ

keshigomu

けしゴム

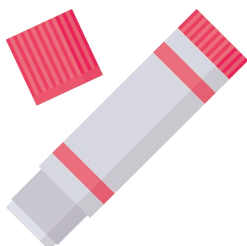
ヤーン(グ) ロッ(ブ)
ยางลบ



nori

のり

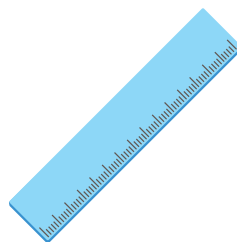
ガーオ
กาว



monosashi

ものさし

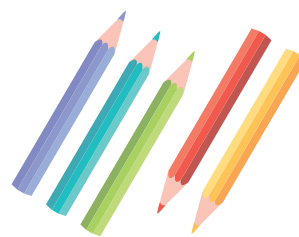
マイバンタツ(ト)
ไม้บรรทัด



iroenpitsu

いろえんぴつ

デインソー シー
ดินสอสี



Kyoukasho o mottekimashitaka.
きょうかしょ を もってきましたか。
 ナム タムラーリアン マードウアイ ループラオ
 นำตำราเรียนมาด้วยหรือเปล่า

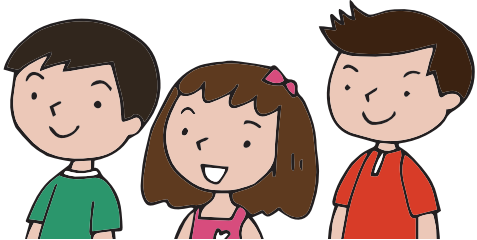
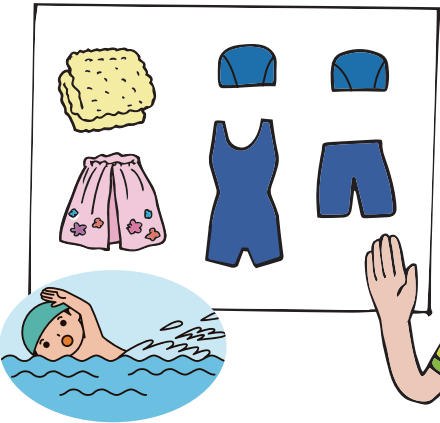


Iie, wasuremashita.
いいえ、わすれました。
 ルーム ナムマー クラツ(ブ)
 ลืมนำมาครับ

Hai, mottekimashita.
はい、もってきました。
 ナム マー カ
 นำมาค่ะ



Mizugi o mottekite kudasai.
みずぎ を もってきて ください。
 ナム チュツ(ト) ワイナーム マーナ
 นำชุดว่ายน้ำมานะ



kasa
かさ
 โรม
 ร่ม

hankachi
ハンカチ
 ปาร์ เช็ต(ト) นาร์
 ผ้าเช็ดหน้า

chirigami
ちりがみ
 กราดาร์ต(ト) เช็ต(ト) นาร์
 กระดาษเช็ดหน้า

Boushi o kaburu nugu
ぼうし を かぶる ↔ ぬぐ
 サイ ムアツ (ク) トーツ (ト)
 ใส่หมวก ↔ ถอด



Fuku o kiru nugu
ふく を きる ↔ ぬぐ
 サイ スア トーツ (ト)
 ใส่เสื้อ ↔ ถอด

Zubon o haku nugu
ずぼん を はく ↔ ぬぐ
 サイ ガン (ク) ゲン (ク) トーツ (ト)
 ใส่กางเกง ↔ ถอด

hyoujun fuku
ひょうじゆんふく
 チュツ (ト) クルアン (ク) ベーツ (ク)
ชุดเครื่องแบบ

kutsu
くつ
 ロー (ク) ターオ
รองเท้า

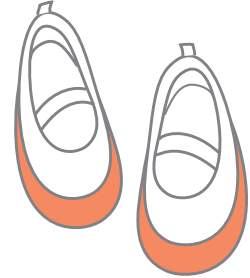
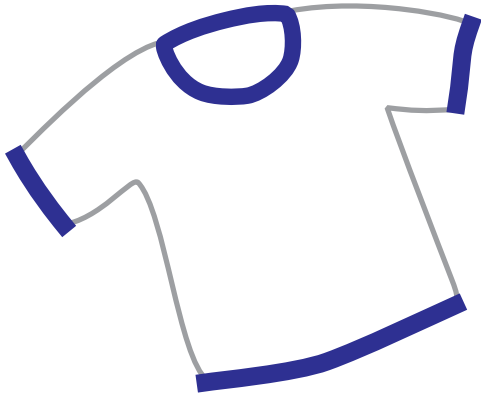
kutsushita
くつした
 トウン (ク) ターオ
ถุงเท้า

Mochimononi namae o kakimashou.

もちものに なまえを かきましょう。

キアンチュー ワイ ティー コーン (グ) ティー トウー ミーユー

เขียนชื่อไว้ที่ของที่เธอมีอยู่



ローン (グ) リアン プラトム スツ (ク) サー
โรงเรียนประถมศึกษา



shougakkou

しょうがっこう

チャンピー ชั้นปี nen ねん	ホーン (グ) ห้อง kumi くみ	มาร์เช็ท (ク) プราจัมโตท หมายเลขประจำตัว ban ばん
------------------------------	-------------------------------	--------------------------------------------------------

チュー
ชื่อ

namae

なまえ

ローン (グ) リアン マツタヨム スツ (ク) サー トーントン
โรงเรียนมัธยมศึกษาตอนต้น



chuugakkou

中学校

チャンピー ชั้นปี nen 年	ホーン (グ) ห้อง kumi 組	มาร์เช็ท (ク) プราจัมโตท หมายเลขประจำตัว ban 番
-----------------------------	------------------------------	-------------------------------------------------------

チュー
ชื่อ

namae

名前