

7

Watashi no gakkou  
わたしの がっこう

ローン (グ) リアン コーン (グ) チャン  
โรงเรียนของฉัน

okujou  
おくじょう  
ダーツ (ト) ファー  
ดาดฟ้า

genkan  
げんかん  
ターン (グ) คาโอ ダーเนอร์  
ทางเข้า ด้านหน้า

tearaiba  
てあらいば  
ティー ラーン (グ) ム、ナー  
ที่ล้างมือ, หน้า

sunaba  
すなば  
ルムサーイ  
หลุมทราย

koutei  
こうてい

Ongakushitsu wa dokodesuka.  
おんがくしつは どこですか。

ホン (グ) ドントリー ยู-ティー-ナイ クラッ (ブ)  
ห้องดนตรีอยู่ที่ไหนครับ

Nikai desu.  
2 かい ですよ。

ユ-チャンソ-ン (グ) カ  
อยู่ชั้นสองค่ะ



kousha  
こうしゃ  
アーカーンリアン  
อาคารเรียน

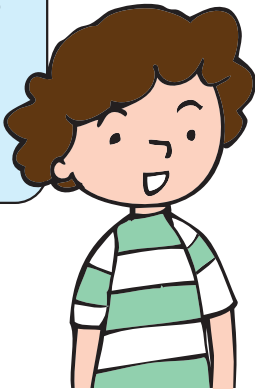
taikukan  
たいいくかん  
ローン(グ)イム  
โรงยิม

puuru  
プール  
サツ ワイナーム  
สระว่ายน้ำ

サナーム  
สนาม

Are wa nandesuka.  
あれは 为什么呢か。  
ローン アライカ  
โนน อะไรคะ

Taikukan desu.  
たいいくかん です。  
ローン(グ)イム クラツ(ブ)  
โรงยิมครับ



kokubankeshi プレーン(グ) ロック(ブ) グラダーン  
こくばんけし แปรงลบกระดาน

kokuban  
こくばん グラダーンダム  
กระดานดำ

chooku  
チョーク  
チョーツ(ク) キアングラダーン  
ชอล์คเขียนกระดาน

kabin  
かびん  
ジェーガン ドーツ(ク) マイ  
แจกันดอกไม้

Kore wa nandesuka.  
これは 何ですか。  
ニー アライ  
นี่อะไร

Tsukue desu.  
つくえ ですよ。  
トツ クラツ(ブ)  
โต๊ะครับ

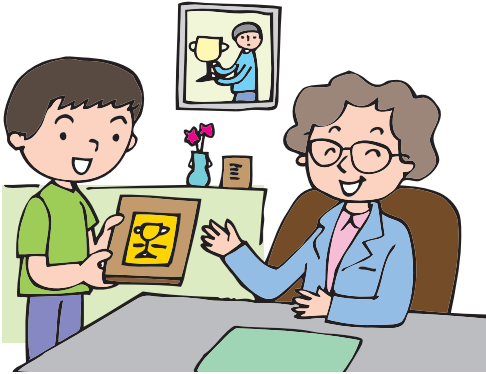
Kabin desu.  
かびん ですよ。  
ジェーガン ドーツ(ク) マイカ  
แจกันดอกไม้ครับ

Sore wa nandesuka.  
それは 何ですか。  
ナン アライ クラツ(ブ)  
นั่นอะไรครับ

isu  
いす  
ガウイー  
เก้าอี้

kouchoushitsu  
こうちょうしつ

ホーン (グ) クルーヤイ  
ห้องครุใหญ่



shokuinshitsu  
しょくいんしつ

ホーン (グ) パツ (グ) クル  
ห้องพักรุ



jimushitsu  
じむしつ

ホーン (グ) トウラガン  
ห้องธุรการ



hokenshitsu  
ほけんしつ

ホーン (グ) パヤ-ปาน  
ห้องพยาบาล



kyuushokushitsu  
きゅうしょくしつ

ホーン (グ) クルア  
ห้องครัว



shujishitsu  
しゅじしつ

ローン (グ) โซมเซ-ม  
โรงซ่อมแซม

