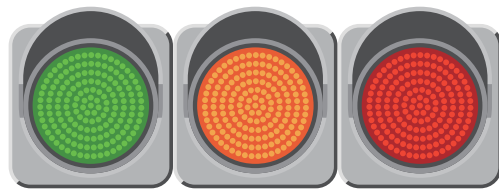


Gakkou no ikikaeri
4 がっこうのいきかえり

チャウントアー チャウンピャン
 ကျောင်းသွားကျောင်းပြန်

Shingou o mamoru
 しんごうをまもる

ミー ポイン シーカン ゴライナー パー
 မီးပိုင်းစည်းကမ်းကို လိုက်နာပါ



<p>ao あお ア セイン အဝိမ်း</p> 	<p>kiro きいろ ア ワー အဝါ</p> 	<p>aka あか ア ニー အနီ</p> 
---------------------------------------------------------------------------------------------------------------------------------------------------------------------	--------------------------------------------------------------------------------------------------------------------------------------------------------------------	--------------------------------------------------------------------------------------------------------------------------------------------------------------------

susumu
すすむ
 ラン クー チン
 လမ်းကူးခြင်း



chuui
ちゅうい
 タデイ ピュパー
 သတိပြုပါ

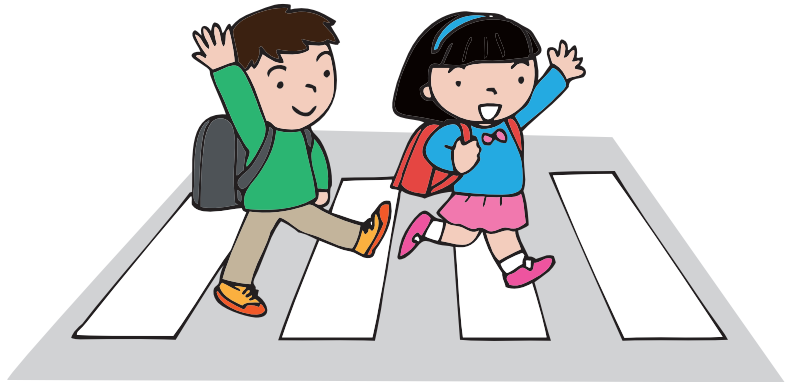
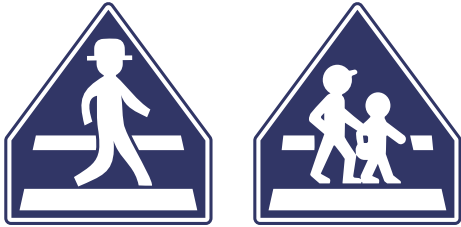


tomaru
とまる
 イエツ ヤツ
 ရပ်ပါ



Oudanhodou o wataru
おうだんぼどう を わたる

ミンジャー ゴ ビヤエツ クー デエ
မျိုးကြားကိုဖြတ်ကူးတယ်



Tsugakuro o aruku
つうがくろ を あるく

チョウン トウアー ラン ガ ラン シャウツ
ကျောင်းသွားလမ်းကလမ်းလျှောက်တယ်



Tobidasu to abunai
とびだす と あぶない

ラン ボー ビュー トウエ ターハー アンダイエ シイデ
လမ်းပေါ်ပြေးထွက်တာဟာ အန္တရာယ်ရှိတယ်



Eki wa doko desuka.

えきはどこですか。

ပုဂံဂါဗေမာ်ပာ်လေ
ဘူတာကဘယ်မှာပါလဲ။



Shinjuku made

しんじゆくまで

Ikura desuka.

いくらですか。

シンジユク ア ティ ベラウツ チャ パーダレー
ရှင်ဂျူးကုအထိဘယ်လောက်ကျပါသလဲ။



massugu susumu
まっすぐ すすむ

テッテ トウアー パー
 တည့်တည့်သွားပါ



migi ni magaru
みぎに まがる

ニャーベエ コクエ パー
 ညာဘက်ကိုကွေ့ပါ

hidari
ひだり

ベー ベエ
 ဘယ်ဘက်

ランビヤウツテ アカー ディー サー ゴ ဝိယာပီ အကူအညီတောင်းပါ
 ※လမ်းပျောက်တဲ့အခါ ဒီစာကိုပြုပြီး အကူအညီတောင်းပါ

アタンバイン サヤーマ ဂို ဒါအပိုမာ ဂျာပန်ရို ဝါယာ ကိုင် ပါ
 ※အတန်းပိုင်ဆရာမကို ဒီအပေါ်မှာ ဂျပန်လိုရေးခိုင်းပါ

namae なまえ アミー အမည်	
juusho じゅうしょ ネイ ヤッ レイツサー နေရပ်လိပ်စာ	
denwa でんわ ポオン ナンバツ ဖုန်းနံပါတ်	
renrakusaki れんらくさき セットウエ ヤ メ トウ ဆက်သွယ်ရမည့်သူ	