

7 **Watashi no gakkou**  
**わたしの がっこう**

チャノー/チャマ イエツ チャウン  
 ကျနော်/ကျမရဲ့ ကျောင်း

okujou  
**おくじょう**  
 チャウン カウン モー ポー  
 ကျောင်းခေါင်မိုးပေါ်

genkan  
**げんかん**  
 パナツ チュツ  
 ဖိနပ်ချိတ်

tearaiba  
**てあらいば**  
 レッセー ヤン ネイ ヤー  
 လက်ဆေးရန်နေရာ

sunaba  
**すなば**  
 နီ ဝဲဂဲ  
 သဲပုံ

koutei  
**こうてい**  
 チャウン အာ  
 ကျောင်းအား

Ongakushitsu wa dokodesuka.  
**おんがくしつ** は どのですか。  
 ဂိတခန်းကဘယ်မှာပါလဲ။

Nikai desu.  
**2かい** です。  
 ဖုနာတု မာ ပာ  
 နှစ်ထပ်မှာပါ။



kousha  
こうしゃ  
チャウン サウン  
ကျောင်း  
ဆောင်

taiikukan  
たいいくかん  
アー ガザー ヨウン  
အားကစားရုံ

puuru  
プール  
イエー クー カン  
ရေကူးကန်

アー ガザー クイーン  
ကစားကွင်း

Are wa nandesuka.  
あれは なんですか。  
ホー ガ ハー バーパレー  
ဟိုကဟာဘာပါလဲ။

Taiikukan desu.  
たいいくかん ですよ。  
アー ガザー ヨウン バー  
အားကစားရုံပါ။



kokubankeshi  
こくばんけし

ホーピエ  
ဘောပျက်

kokuban  
こくばん  
チャウ テインボウン  
ကျောက်သင်ပုန်း

chooku  
チョーク  
ミヤエ ビュー  
မေ့ပျက်

kabin  
かびん  
パンオー  
ပန်းအိုး

Kore wa nandesuka.  
これは 何ですか。  
デイ ハー パー パー レー  
ဒီတာဘာပါလဲ။

Tsukue desu.  
つくえ ですよ。  
ザボエ パー  
စားပွဲပါ။

Kabin desu.  
かびん ですよ。  
パン オー パー  
ပန်းအိုးပါ။

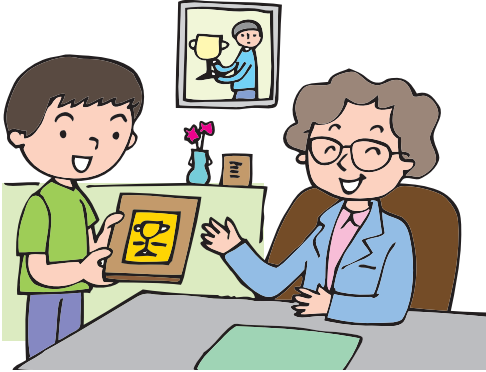
Sore wa nandesuka.  
それは 何ですか。  
ホーハー パー パー レー  
ဟိုတာဘာပါလဲ။

isu  
いす  
タイン コウン  
ဝိုင်းခုံ  
လ

kouchoushitsu

# こうちょうしつ

チャウン オウツサヤージー アカン  
ကျောင်းအုပ်ဆရာကြီးအခန်း



shokuinshitsu

# しょくいんしつ

チャウン アムタン ミヤー イ アカン  
ကျောင်းအမှုထမ်းများ၏အခန်း



jimushitsu

# じむしつ

ヨウン カン  
ရုံးခန်း



hokenshitsu

# ほけんしつ

チャウン チャンマー イエー セーガン  
ကျောင်းကျန်းမာရေးဆေးခန်း



kyuushokushitsu

# きゅうしょくしつ

チャウン ミイポー サウン  
ကျောင်းမီးဖိုဆောင်



shujishitsu

# しゅじしつ

レッター アカン  
လက်သမားအခန်း

