

Gakkou no ichinichi
8 がっこう の いちにち

チャウン イエー タネッター
 ကျောင်းရဲ့တနေ့တာ

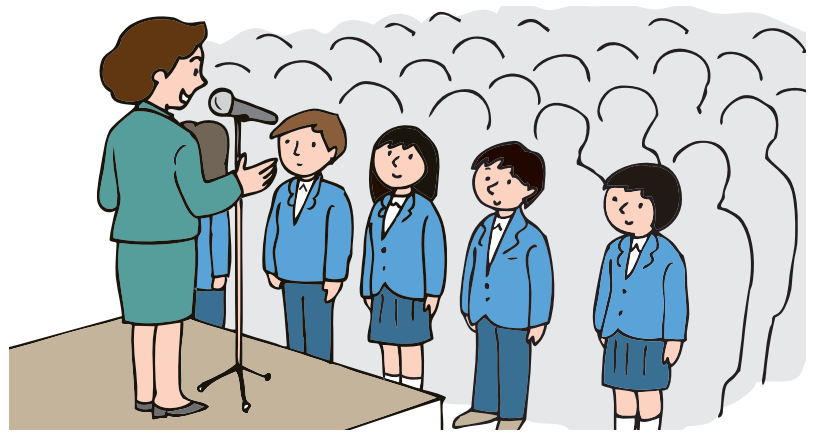
toukou
 とうこう

チャウン テツチン
 ကျောင်းတက်ခြင်း



choukai
 ちょうかい

マネッパイン ス ヨウン チン
 မနက်ပိုင်းစုရုံးခြင်း



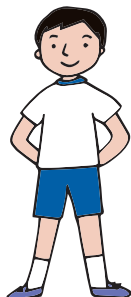
kiotsuke
 きをつけ

ダティ
 သတိ!



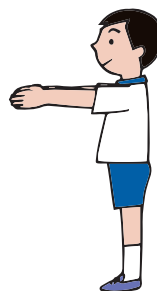
yasume
 やすめ

テッター
 သက်သာ!



maee narae
 まえへならえ

タンシー
 တန်းစီ!



naore
 なおれ

ネー ミエー
 နေမြဲ!



hanasu
はなす

ザガー ビョー デイ
စကားပြောသည်



kiku
きく

ナー タウン デイ
နားထောင်သည်



yomu
よむ

サー パッデイ
စာဖတ်သည်



kaku
かく

イエー デイ
ရေးသည်



miru
みる

チ デイ
ကြည့်သည်



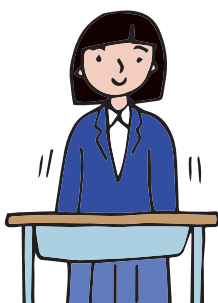
kangaeru
かんがえる

シン ザー デイ
စဉ်းစားသည်



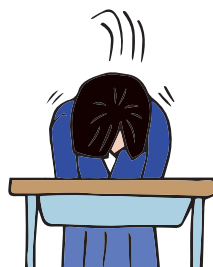
kiritsu
きりつ

マッ タッ ヤッ
မတ်တတ်ရပ်!



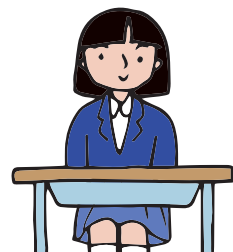
rei
れい

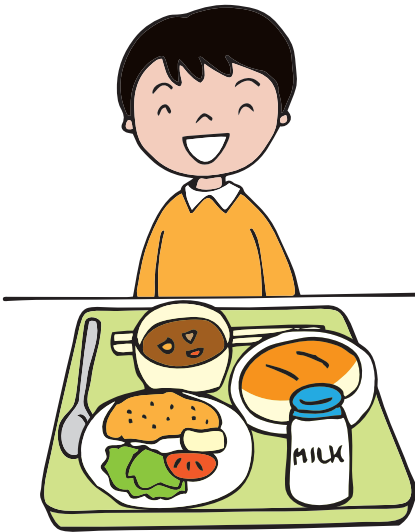
アレー ピュ
အလေးပြု!



chakuseki
ちやくせき

タイン
ထိုင်!





Itadakimasu.
いただきます。
サー ライ パー オウン メー
စားလိုက်ပါဦးမယ်။



Gochisousama.
ごちそうさま。
チェー ズー テイン パー デェ
ကျေးဇူးတင်ပါတယ်။

Mousukoshi kudasai.
もうすこし ください。
ネーネー テッペー バー
နည်းနည်းထပ်ပေးပါ။

Houki de haku.
ほうきではく。
ダビエシー ネ レー デェ
တံမြက်စည်းနဲ့ လှဲတယ်။

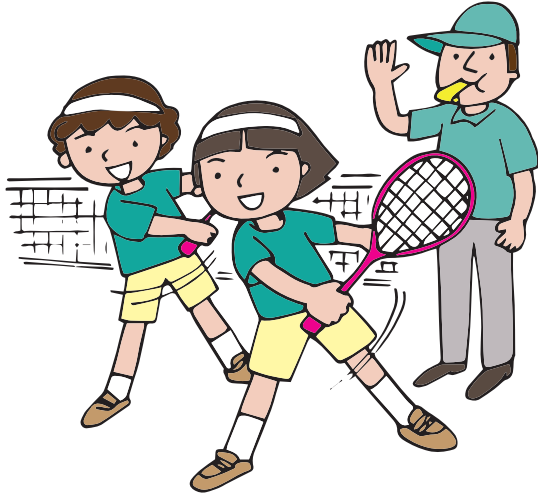
Zoukin de fuku.
ぞうきんでふく。
アウツ チャン ネ トウツパー
အဝတ်ကြမ်းနဲ့သုတ်ပါ။

Tsukue o naraberu.
つくえをならべる。
ザボエ コウン ゴ シー デェ
စားပွဲခုံကိုစီတယ်။

bukatsudou

ぶかつどう

チャウン アーガザー ロツシヤーム
ကျောင်းအားကစားလှုပ်ရှားမှု



gekou

げこう

チャウン シン チン
ကျောင်းဆင်းခြင်း



Anatano

gakkou

dewa

nanji

desuka.

あなたの がっこう では なんじ ですか。

ミン ドウ チャウン ガ ベー アチェイン レー
မင်းတို့ကျောင်းကတယ်အချိန်လဲ။

toukou jikoku

とうこうじこく

チャウン テツチモン
ကျောင်းတက်ချိန်

ji

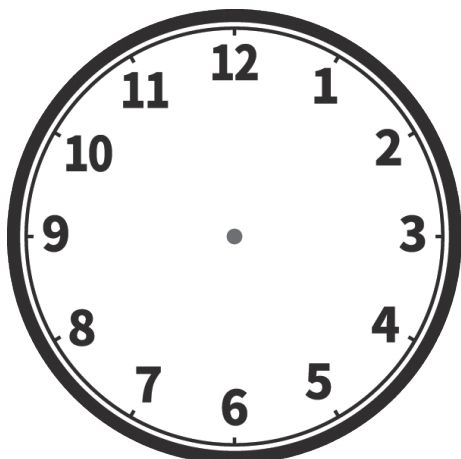
fun

じ

ふん

ナ-イー
နာရီ

ミニツ
မိနစ်



gekou jikoku

げこうじこく

チャウン シンチエン
ကျောင်းဆင်းချိန်

ji

fun

じ

ふん

ナ-イー
နာရီ

ミニツ
မိနစ်

