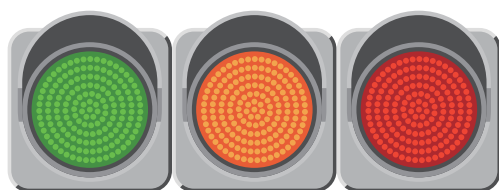


Gakkou no ikikaeri
4 がっこうのいきかえり

スルグーリーダー イリジ オチフ
Сургуульдаа ирж очих

Shingou o mamoru
しんごうをまもる

ゲルレン ドヒオッグ モウルドゥフ
Гэрлэн дохиог мөрдөх



ao
あお
 ノゴーン
НОГООН

kiiro
きいろ
 シャル
шар

aka
あか
 オラーン
улаан

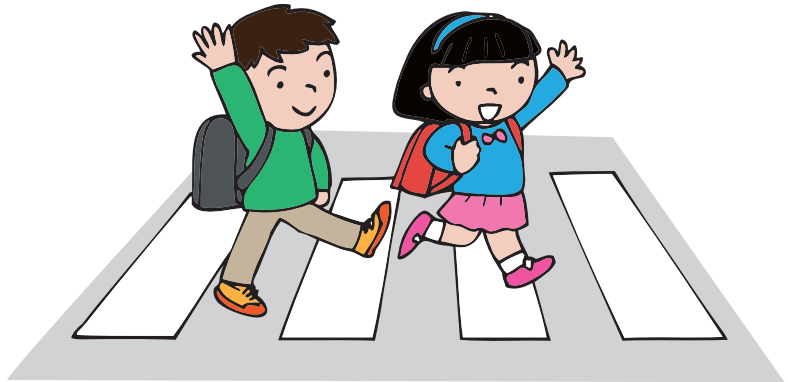
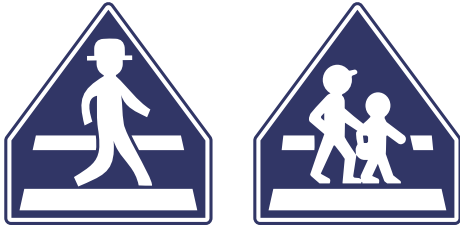
susumu
すすむ
 ヤヴ
ЯВ

chuui
ちゅうい
 アンハール
анхаар

tomaru
とまる
 ゾグス
ЗОГС

Oudanhodou o wataru
おうだんぼどう を わたる

ガルツァール ガラフ
Гарцаар гарах



Tsugakuro o aruku
つうがくろ を あるく

スルグーリーン ザマール ヤヴァフ
Сургуулийн замаар явах



Tobidasu to abunai
とびだす と あぶない

ゲネット グイヴェルアユールタイ
ГЭНЭТ ГҮЙВЭЛ АЮУЛТАЙ



Eki wa doko desuka.

えき は どこ ですか。

ツァヒルガーン テレグニー ポーダグ ハーナ バイダグ ヴェ
Цахилгаан тэрэгний буудал хаана байдаг вэ?



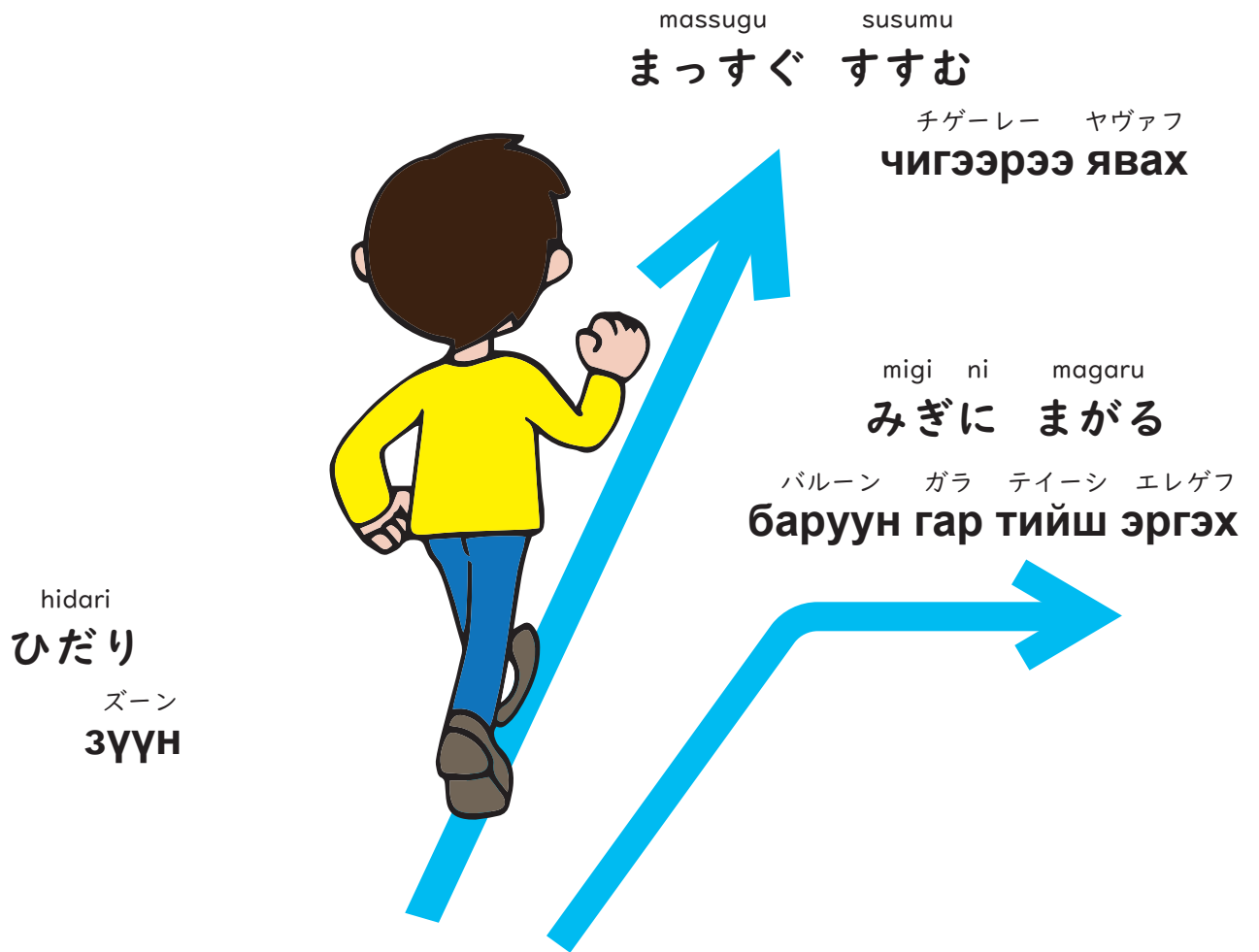
Shinjuku made

しんじゆく まで

Ikura desuka.
いくら ですか。

シンジユク フルテル ヤマル
Шинжүкү хүртэл ямар
ウネテイ ヴェ
ҮНЭТЭЙ ВЭ?





ザムダー トールヴェル エネ ホーグスイーグ ウズーレーレイ ヘン ネゲン チャマド トスラフ ボルノ
 ※Замдаа төөрвөл энэ хуудсыг хэн нэгэнд үзүүлээрэй.Хэн нэгэн чамд туслах болно.
 エネ フスネグティーグ バグシャーラー ポウグルーレーレイ
 ※Энэ хүснэгтийг багшаараа бөглүүлээрэй.

namae なまえ ネル нэр	
juusho じゅうしょ ハヤッグ хаяг	
denwa でんわ オタス утас	
renrakusaki れんらくさき <small>ホルボー バリフ フン</small> холбоо барих хүн	