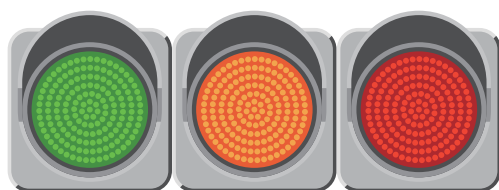


Gakkou no ikikaeri
4 がっこうのいきかえり

ダローガ フ シュコール イ ダモイ
Дорога в школу и домой

Shingou o mamoruサブリュダイ シグナーリ スヴェタフォーラ
しんごうをまもる Соблюдай сигналы светофора



ao
あお
ゼリョーニイ
зелёный

kiiro
きいろ
ジョールテイ
жёлтый

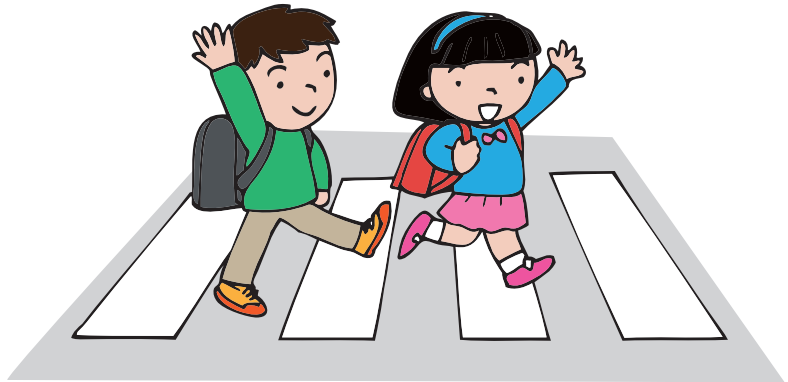
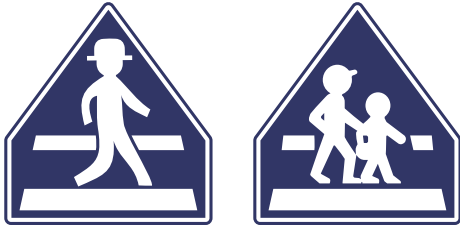
aka
あか
クラスニイ
красный

susumu
すすむ
イディ
ИДИ.

chui
ちゅうい
ヴニマーニエ
ВНИМАНИЕ.

tomaru
とまる
ストイ
СТОЙ.

Oudanhodou o wataru ペレハディーチ パ ペシエホードナムウ ペレホードウ
おうだんほどう を わたる Переходить по пешеходному переходу



Tsugakuro o aruku イッドティ フ シュコールウ パ スペツイアリノ アットメチェンノイ ダロゲ
つうがくろ を あるく Идти в школу по специально отмеченной дороге



Tobidasu to abunai ヴィベガーチ ナ ダローグウ アパースナ
とびだす と あぶない Выбегать на дорогу - опасно



Eki wa doko desuka.

えき は どこ ですか。

グデェ ナホーディッツァ スタンツィア
Где находится станция?



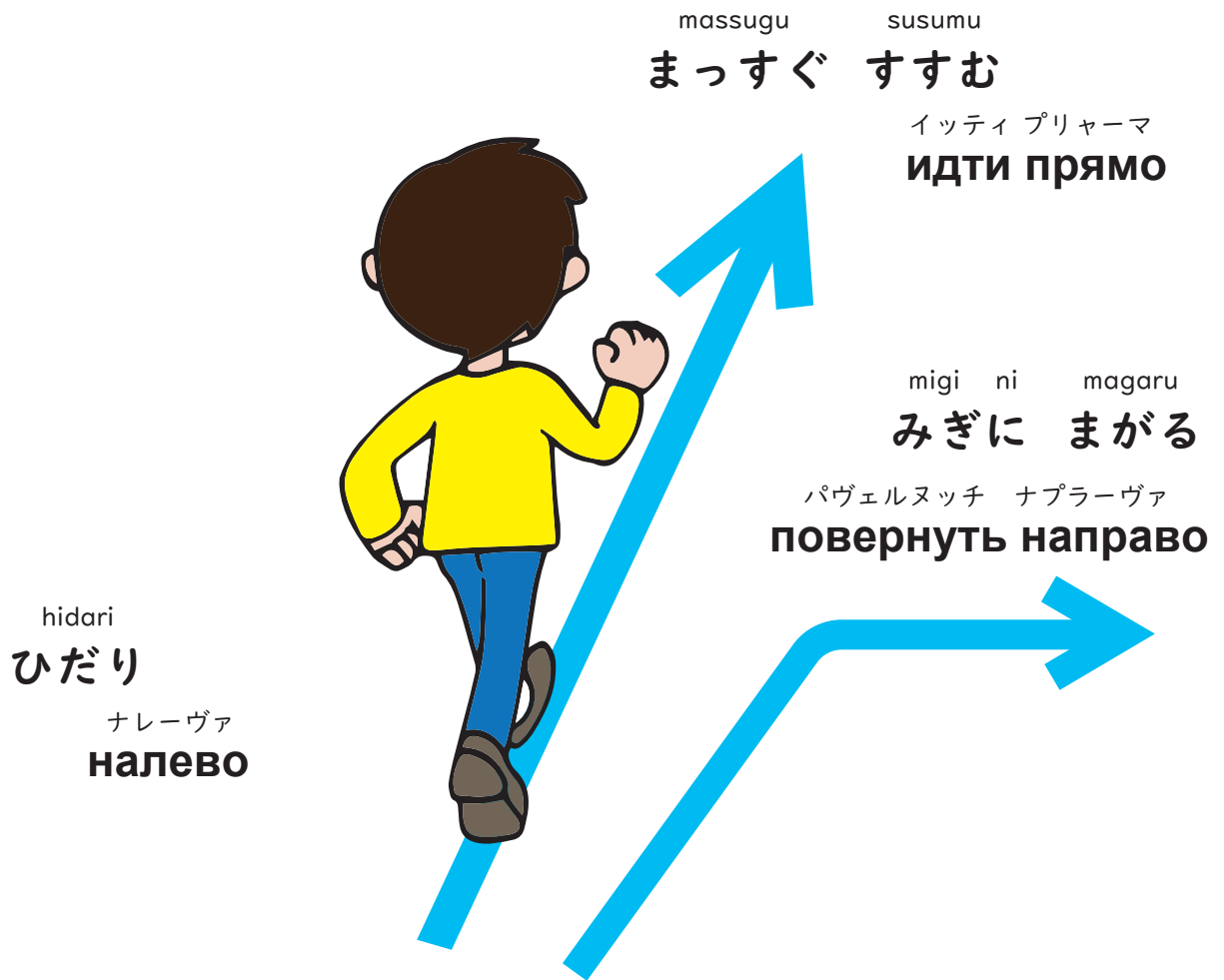
Shinjuku made

しんじゆく まで

Ikura desuka.
いくら ですか。

スコーリカ ストイット プライエズドゥ
Сколько стоит проезд
ダ スタンツィイ シンジゆく
до станции Синдзюку?





イエスリ パテリアールシャ ナ ウーリツェ イリ シュートタ スルチーラシ パカジー エートウストウラニツツウ プラホージム イ アニイ テペー パモーグット
 ※Если потерялся на улице или что-то случилось, покажи эту страницу прохожим, и они тебе помогут.
 Папрашии Учи-терия Шютви Он Нависарл ЗдешИ Па ИпонскиИ
 ※Попроси учителя, чтобы он написал здесь по-японски.

namae なまえ イーミヤ ИМЯ	
juusho じゅうしょ アードウレス адрес	
denwa でんわ テレフォーン телефон	
renrakusaki れんらくさき ク カムウ アブラシャツツァ к кому обращаться	