

高等学校(附属中学校・中等教育学校を含む)1校当たりの平均運営コスト

平成29年度の高等学校(附属中学校・中等教育学校を含む)1校あたり平均値の総コスト(行政コスト計算書)を基に作成しました。



人件費の割合は【人件費コスト比率】

72.53%

【28年度】73.65%

= 人件費 619,297 千円 ÷ 総コスト 853,886 千円

教職員数平均 : 75 人

総コストのうち、どの程度が、人件費として充てられているのかを示しています。

生徒一人当たり換算すると

1,150千円

【28年度】1,125千円

= 総コスト 853,886 千円 ÷ 742人(※)

※生徒数平均 742人

: 全日制課程・定時制課程・通信制課程・専攻科含む。

生徒一人当たり、どの程度の経費が、保護者等の負担を含めて、社会全体で負担されているのかを示しています。

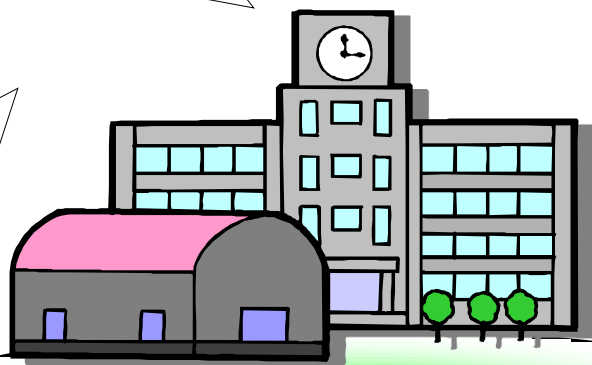
収入(入学料等、国庫支出金等)の割合は【コスト比率】

14.47%

【28年度】15.53%

= 収入額 123,576 千円 ÷ 総コスト 853,886 千円

総コストのうち、どの程度が、保護者等の負担や、資産から生まれる収益、外部からの補助金等で賄われているのかを示しています。



税金の割合は【一般財源投入率】

89.02%

【28年度】88.85%

= 一般財源充当調整 709,474 千円(※) ÷

現金を伴う支出 796,988 千円

※一般財源充当調整

: キャッシュ・フロー計算書の教育サービス提供活動におけるマイナスの収支差額です。一般財源(税)投入額を示しています。

一般財源投入率は、年間の税金投入額が、どの程度の割合であるかを示しています。

保護者等の負担率は【受益者負担率】

9.436%

【28年度】9.587%

= 授業料・入学料等 80,575千円 ÷ 総コスト 853,886千円

総コストのうち、どの程度が、保護者等の負担で賄われているのかを示しています。

高等学校(附属中学校・中等教育学校を含む)1校当たりの平均運営コスト(行政コスト計算書より)

(単位:千円、%)

学 校 数		29年度	28年度	増減	増減率(%)
		196校	196校		
総	コ				
	ス				
	ト				
	a	853,886	837,676	16,210	1.9%
	現金を伴う支出 b	796,988	780,503	16,485	2.1%
	人件費 c	619,297	616,947	2,350	0.4%
	公債費(利子及び一時借入金利子)	9,195	11,099	-1,904	-17.2%
	その他	168,496	152,456	16,040	10.5%
	現金を伴わない支出	56,897	57,173	-275	-0.5%
	減価償却費 e	54,034	53,648	386	0.7%
	退職給与引当金繰入	2,863	3,525	-661	-18.8%
収	入				
	f	123,576	130,050	-6,474	-5.0%
	現金を伴う収入	87,514	87,028	487	0.6%
	授業料・入学金等 g	80,575	80,306	270	0.3%
	国庫支出金	6,316	6,430	-114	-1.8%
	その他 h	623	292	331	113.4%
	現金を伴わない収入	36,062	43,023	-6,961	-16.2%
	退職給与引当金戻入	36,062	43,023	-6,961	-16.2%
収支差額 i		-730,310	-707,625	-22,685	3.2%
一般財源充当調整 j		709,474	693,475	15,999	2.3%
一般財源充当後収支差額		-20,836	-14,150	-6,686	47.2%
社会資本整備活動財源調整		71,229	69,608	1,621	2.3%
再計後収支差額		50,393	55,458	-5,065	-9.1%

生 徒 数 等						
学級数	学級数(全課程) k1	20.8	20.9	-0.12	-0.6%	
	全日制課程 k2	17.7	17.7	0.01	0.1%	
	定時制課程 k3	2.9	3.0	-0.13	-4.2%	
	通信制課程 k4	0.194	0.194	0.00	0.0%	
	専攻科 k5	0.0000	0.0000	0.00		
	生徒数	生徒数(全課程) l1	742.3	744.4	-2.18	-0.3%
		全日制課程 l2	671.4	672.6	-1.18	-0.2%
		定時制課程 l3	63.0	63.9	-0.92	-1.4%
		通信制課程 l4	7.8	7.9	-0.07	-0.9%
		専攻科 l5	0.00	0.00	0.00	
	教職員数	教職員数(全課程) m1	74.7	74.5	0.22	0.3%
		全日制課程 m2	64.9	64.7	0.27	0.4%
		定時制課程 m3	9.5	9.57	-0.07	-0.7%
		通信制課程 m4	0.27	0.26	0.02	6.0%
		専攻科 m5	0.0	0.0	0.00	0.0%

分 析 指 標					
コ ス ト 按 分	生徒一人当たり(全課程) a/l1	1,150	1,125	25	2.2%
	全日制生徒一人当たり a*k2/k1/l2	1,082	1,053	29	2.7%
	定時制生徒一人当たり a*k3/k1/l3	1,899	1,905	-7	-0.3%
	通信制生徒一人当たり a*k4/k1/l4	1,014	980	34	3.4%
	専攻科生徒一人当たり a*k5/k1/l5			0	
コスト比率(%) f/a	14.5%	15.5%	-1.1%	-6.8%	
人件費コスト比率(%) c/a	72.5%	73.6%	-1.1%	-1.5%	
一般財源投入率(%) j/b	89.0%	88.8%	0.2%	0.2%	
受益者負担率(%) g/a	9.4%	9.6%	-0.2%	-1.6%	

※課程別生徒一人当たりの経費の算出は
学級数に基づき按分

特別支援学校1校当たりの平均運営コスト

平成29年度の特別支援学校1校あたり平均値の総コスト(行政コスト計算書)を基に作成しました。



人件費の割合は【人件費コスト比率】

69.95%

【28年度】72.54%

= 人件費 1,034,846 千円 ÷ 総コスト 1,479,383 千円

教職員数平均 : 142 人

総コストのうち、どの程度が、人件費として充てられているのかを示しています。

生徒一人当たり換算すると

6,848千円 【28年度】6,583千円

= 総コスト 1,479,383 千円 ÷ 216人(※)

※生徒数平均 216人

: 専攻科含む。

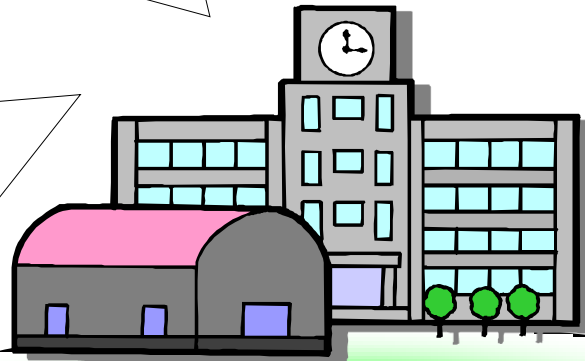
生徒一人当たり、どの程度の経費が、保護者等の負担を含めて、社会全体で負担されているのかを示しています。

収入(入学料等、国庫支出金等)の割合は【コスト比率】

12.15% 【28年度】12.35%

= 収入額 179,772 千円 ÷ 総コスト 1,479,383 千円

総コストのうち、どの程度が、保護者等の負担や、資産から生まれる収益、外部からの補助金等で賄われているのかを示しています。



税金の割合は【一般財源投入率】

89.13% 【28年度】88.97%

= 一般財源充当調整 1,240,221 千円(※) ÷

現金を伴う支出 1,391,444 千円

※一般財源充当調整

: キャッシュ・フロー計算書の教育サービス提供活動におけるマイナスの収支差額です。一般財源(税)投入額を示しています。

一般財源投入率は、年間の税金投入額が、どの程度の割合であるかを示しています。

保護者等の負担率は【受益者負担率】

0.019% 【28年度】0.034%

= 入学料等 278千円 ÷ 総コスト 1,479,383千円

総コストのうち、どの程度が、保護者等の負担で賄われているのかを示しています。

特別支援学校1校当たりの平均運営コスト(行政コスト計算書より)

(単位:千円、%)

		29年度	28年度	増減	増減率(%)
学 校 数		57校	58校		
総	コ				
	ス				
	ト				
	a	1,479,383	1,380,143	99,240	7.2%
	現金を伴う支出 b	1,391,444	1,306,552	84,892	6.5%
	人件費 c	1,034,846	1,001,121	33,725	3.4%
	公債費(利子及び一時借入金利子)	7,488	7,142	345	4.8%
	その他	349,110	298,289	50,822	17.0%
	現金を伴わない支出	87,939	73,591	14,348	19.5%
	減価償却費 e	49,618	44,383	5,234	11.8%
	退職給与引当金繰入	38,322	29,208	9,114	31.2%
収	入				
	f	179,772	170,458	9,314	5.5%
	現金を伴う収入	151,223	144,051	7,172	5.0%
	授業料・入学金等 g	278	465	-186	-40.1%
	国庫支出金	149,980	143,086	6,894	4.8%
	その他 h	964	500	464	92.8%
	現金を伴わない収入	28,549	26,407	2,142	8.1%
	退職給与引当金戻入	28,549	26,407	2,142	8.1%
収支差額		i	-1,209,685	-89,926	7.4%
一般財源充当調整		j	1,162,501	77,720	6.7%
一般財源充当後収支差額			-47,184	-12,206	25.9%
社会資本整備活動財源調整			205,896	-185,003	-89.9%
再計後収支差額			158,712	-197,209	-124.3%

生 徒 数 等						
	学級数	学級数(全課程) k1	43.9	42.9	1.05	2.5%
		全日制課程 k2	43.9	42.9	1.05	2.5%
		定時制課程 k3	0.0	0.0		
		通信制課程 k4	0.0	0.0		
		専攻科 k5	0.0	0.0		
	生徒数	生徒数(全課程) l1	216.0	209.6	6.38	3.0%
		全日制課程 l2	216.0	209.6	6.38	3.0%
		定時制課程 l3	0.0	0.0		
		通信制課程 l4	0.0	0.0		
		専攻科 l5	0.0	0.0		
	教職員数	教職員数(全課程) m1	141.7	126.2	15.50	12.3%
		全日制課程 m2	141.7	126.2	15.50	12.3%
		定時制課程 m3	0.0	0.0		
		通信制課程 m4	0.0	0.0		
		専攻科 m5	0.0	0.0		

分 析 指 標					
コ ス ト 按 分	生徒一人当たり(全課程) a/l1	6,848	6,583	265	4.0%
	全日制生徒一人当たり a*k2/k1/l2	6,848	6,583	265	4.0%
	定時制生徒一人当たり a*k3/k1/l3				
	通信制生徒一人当たり a*k4/k1/l4				
	専攻科生徒一人当たり a*k5/k1/l5				
コスト比率(%) f/a		12.15%	12.35%	-0.20%	-1.6%
人件費コスト比率(%) c/a		69.95%	72.54%	-2.59%	-3.6%
一般財源投入率(%) j/b		89.13%	88.97%	0.16%	0.2%
受益者負担率(%) g/a		0.019%	0.034%	-0.015%	-44.129%

※課程別生徒一人当たりの経費の算出は
学級数に基づき按分