

1-1	こん虫の成長と体のつくり	____年 ____組
		名前

1 こん虫の育ち方^{そだ}について、まとめています。

(1) チョウの育つじゅんじょ^{つき}として正しいものを、次のアからエまでの中から1つえらび、○でかこみましょう。

ア たまご → よう虫 → さなぎ → せい虫

イ たまご → よう虫 → せい虫 → さなぎ

ウ たまご → よう虫 → せい虫

エ たまご → せい虫 → さなぎ → よう虫

(2) バッタの育つじゅんじょとして正しいものを、次のアからエまでの中から1つえらび、○でかこみましょう。

ア たまご → よう虫 → さなぎ → せい虫

イ たまご → よう虫 → せい虫 → さなぎ

ウ たまご → よう虫 → せい虫

エ たまご → せい虫 → さなぎ → よう虫

2 こん虫の体のつくりについて、まとめています。

(1) バッタの体の①～③^{ぶぶん}の部分^{ぶぶん}を何といいますか。() に書きましょう。



バッタ

(2) チョウやバッタなどのこん虫の体について、次のようにまとめました。() の中から正しい数字や言葉^{ことば}を1つずつえらび、○でかこみましょう。

こん虫の体は、(3・6) つの部分からできていて、(あたま・おね・はら) に (4・6・8) 本のあしがついています。
 このような体のつくりをしたなかまを「こん虫」といいます。

1-2	こん虫の成長と体のつくり	____年 ____組
		名前

1 こん虫の育ち方について、まとめています。

(1) チョウの育つじゅんじょについて、当てはまる言葉を（ ）に書きましょう。

たまご → () → () → ()

(2) バッタの育つじゅんじょについて、当てはまる言葉を（ ）に書きましょう。

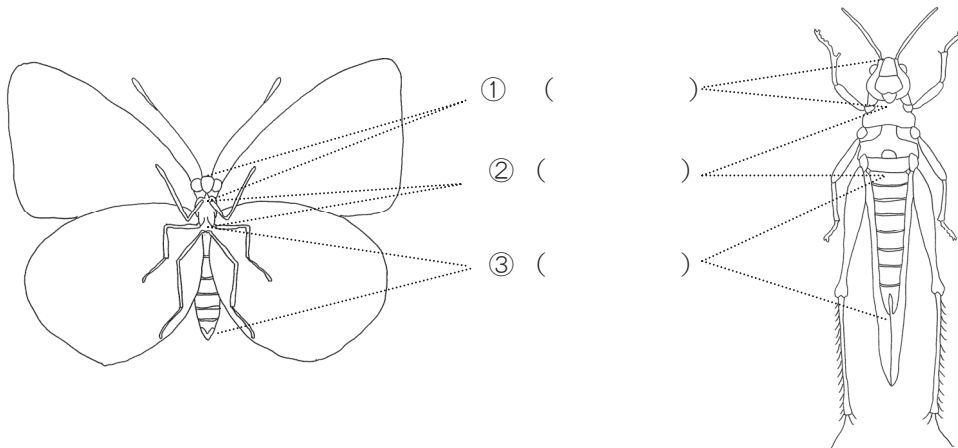
たまご → () → ()

(3) カブトムシは、チョウとバッタのどちらと同じじゅんじょで育ちますか。（ ）に書きましょう。

()

2 こん虫の体のつくりについて、まとめています。

(1) チョウとバッタの体の部分の名前を（ ）に書きましょう。



(2) チョウやバッタ、カブトムシなどのこん虫の体について、次のように文にまとめました。当てはまる数字や言葉を（ ）に書きましょう。

こん虫の体は、()つの部分からできていて、()に
()本のあしがついています。
このような体のつくりをしたなかまを「こん虫」といいます。

1-3	こん虫の成長と体のつくり	___年 ___組
		名前

1 こん虫の育ち方^{そだ}について、まとめています。

(1) チョウの育つじゅんじょ^{そだ}について、にまとめましょう。

たまご →

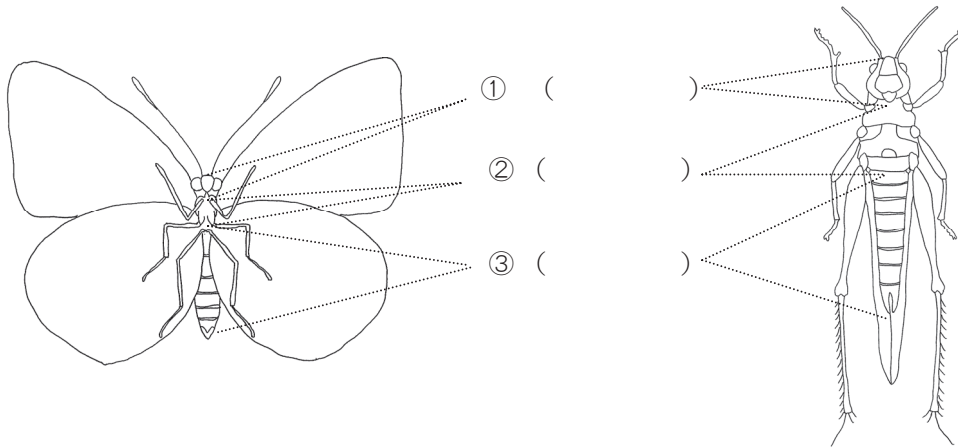
(2) バッタの育つじゅんじょ^{そだ}について、にまとめましょう。

たまご →

(3) カブトムシと同じじゅんじょ^{そだ}で育つこん虫を1つ、に書きましょう。

2 こん虫の体のつくりについて答えましょう。

(1) チョウとバッタの体の部分^{ぶぶん}の名前を () に書きましょう。



(2) チョウやバッタ、カブトムシなどのこん虫の体のつくりについて、にまとめましょう。

こん虫の体は、

このような体のつくりをしたなか間を「こん虫」といいます。