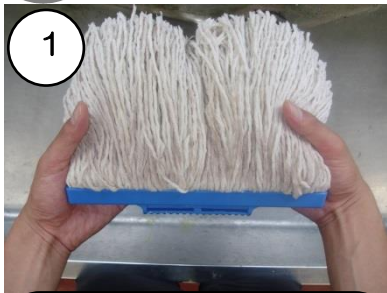
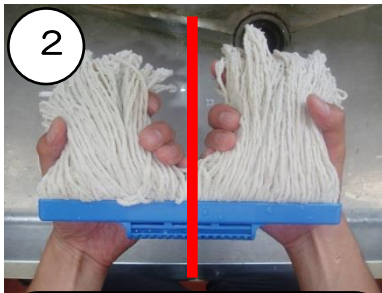


# ラーグの絞り方

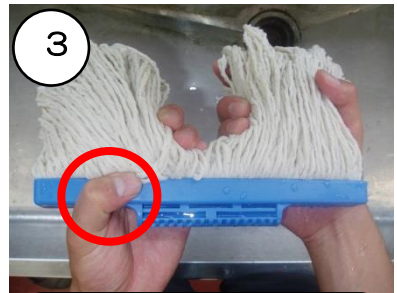
## 1 て しぼ ばあい 手で絞る場合



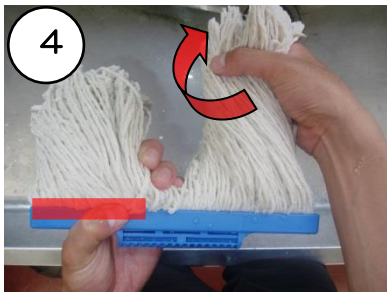
よこぎが自分の方にくるようにつく構えます。



手を下から入れ、ラーグを半分にします。



ひだりての親指を横木にかけてみます。



ひだりては動かさず、右側をねじります。



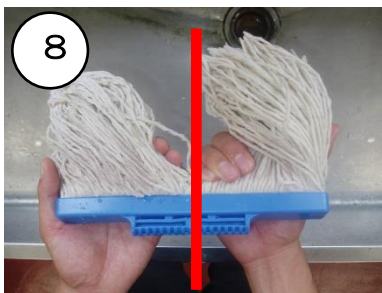
これ以上ねじれない、というところまでねじります。



右手はギュッと握ったまま、左手を持ち上げます。



しっかり絞ったら、左右を持ち替えます。



持ち替えて、①～⑥を繰り返します。



絞り終わったら指でラーグを真っすぐにします。



モップを使う前や、使ったあとは、ラーグを洗いましょう。毛先にはほこりが付いてしまうので、よく見て汚れを落とします。洗剤を使う場合はゆすぎを丁寧にしまししょう。

**2** モップ絞り機（スクイザー）を使う場合



スクイザーに水を入れ、ラゲをセットしたモップを水で洗います。ラゲを持ち上げ、レバーを下げ、横木のすぐ下をローラーで挟みます。

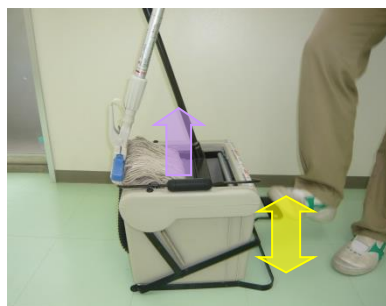


ラゲがローラー部分から完全に出てくるまで、ラジェットを何度も上下させて絞ります。ハンドルは絞り終わってから伸ばしましょう。

**3** モップ絞り機（モップリンガー）を使う場合



モップリンガーに水を入れ、ラゲをセットしたモップを水で洗います。ラゲを持ち上げ、レバーを下げ、横木のすぐ下をローラーで挟みます。



レバーのないタイプの場合。

ラゲがローラー部分から完全に出てくるまで、ペダルを何度も踏んで絞ります。ハンドルは絞り終わってから伸ばしましょう。