

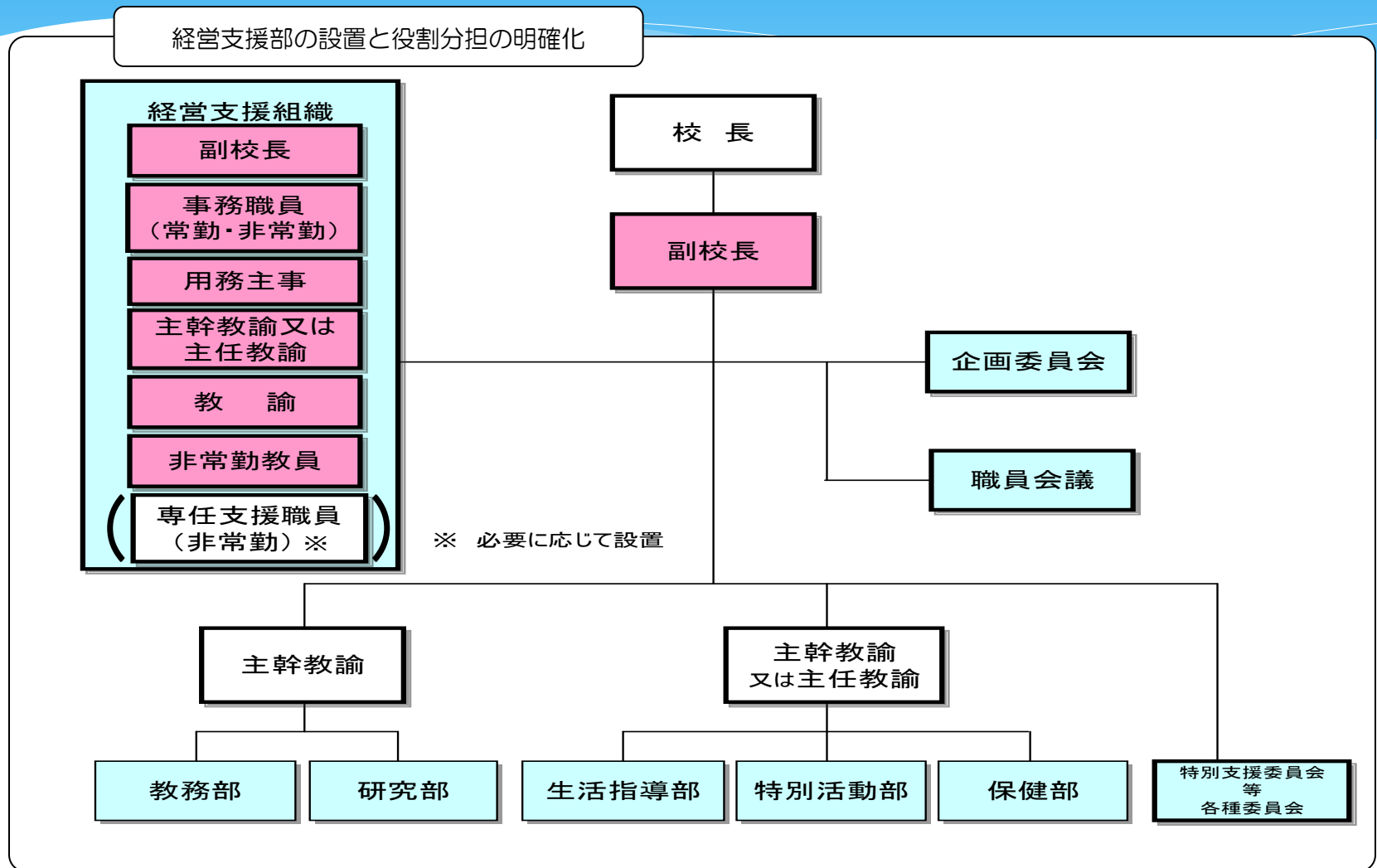
小中学校の校務改善

小中学校の校務改善推進プラン

平成24年3月策定

- 経営支援部の設置
- 各分掌の役割分担の明確化
- 業務改善

経営支援部を設置する場合の標準的モデル



各分掌の役割(標準モデル)

	校長	学校全般統括、経営方針策定、学外関係者対応	
	副校長	学内管理、学校運営にまつわる施策の企画・立案、学外関係者対応	
経営支援部(仮称)	部内統括	経営支援部全体管理、部内業務進捗管理 等	◎副校長◎主幹又は主任教諭
	学校運営事務	学校運営事務、校外・校内調査対応 等	事務職員、(専任支援職員) ○主幹又は主任教諭、 一般教諭、非常勤教員
	人材育成	人事育成計画(役割分担、育成目標等)と推進 等	
	広報・情報	学校便り作成、ホームページ更新、学校要覧、ICT推進 等	
	渉外	外部との渉外、窓口対応(来客、電話、ファクス等) 等	事務職員、(専任支援職員)
	庶務	文書受領・印刷・差配・発送、情報公開請求への対応 等	
	服務管理	教職員の服務管理(出勤簿・休暇簿) 等	
	財務	予算編成、予算執行 等	
	給与	給与の支払、旅費支払、講師の報酬支給 等	事務職員、(専任支援職員)
	学務	就学援助費支給関係事務、保護者への通知 等	
福利厚生	共済組合・互助会・公務災害・安全衛生関係 等		
備品・施設管理	備品管理、備品購入、施設管理、施設修繕 等	事務職員、用務主事	
	主幹教諭	教務部、研究部の横断管理	
教務部	部内統括	教務部全体管理、部内業務進捗管理	◎主幹教諭 ◎主任教諭
	教育課程	教育課程編成・進捗管理・評価、授業時数集計、職員会議運営	
	行事	年間行事計画、月次行事予定、行事進捗管理	
	学籍	在籍管理、転出入事務、長欠管理	
	時間割	時間割作成、補教計画	
	成績管理	指導要録・通知表・成績一覧表・出席状況一覧表作成	主幹教諭、主任教諭 一般教諭
	教科書	教科書関係事務、補助教材	
	教育実習	実習指導計画、教育実習受入事務、報告	
	文書管理	出席簿、学級日誌、児童名簿、児童住所録、電話連絡網管理	
	儀式的行事	入学式、卒業式計画・準備・実行	
部 究 研	部内統括	研究部全体管理、部内業務進捗管理	◎主任教諭 ○一般教諭
	研究	校内研究計画と推進、校外研修案内	主任教諭、一般教諭
	主幹教諭又は主任教諭	生活指導部、特別支援部、保健部の横断管理	
生活指導部	部内統括	生活指導部全体管理、部内業務進捗管理	◎主幹教諭 ◎主任教諭
	校内生活	年間指導計画、校内生活指導、集会指導、校内巡視	
	校外生活	校内生活指導、外部諸機関との連携	
	安全管理	安全教育計画、防災・避難訓練計画と推進、防災組織	
	校内環境	清掃指導計画、清掃用具の購入・管理	主幹教諭、主任教諭 一般教諭
	教育相談	教育相談計画と推進、相談室管理、スクールカウンセラー連携	
	体育的行事	運動会計画・準備・実行	
	文化的行事	学芸会・音楽会・学習発表会等の計画・準備・実行	
特別活 動部	部内統括	特別活動部全体管理、部内業務進捗管理	◎主任教諭 ○一般教諭
	児童会	児童会行事計画と推進、児童会選挙	主任教諭、一般教諭
	学級・クラブ活動	学級・クラブ活動計画、学級・クラブ活動運営	
保健部	部内統括	給食部全体管理、部内業務進捗管理	◎養護教諭、○一般教諭
	保健	学校保健計画、保健指導、保健室管理、健康診断	一般教諭、養護教諭
	給食	給食年間計画、給食指導、献立作成、衛生管理	栄養士

平成24年度の取組

- 校務改善推進会議の設置
 - 校務改善月間の実施
 - 校務改善事業発表会の実施
 - 校務改善表彰状授与式実施
- ⇒校務改善推進体制の構築と具体的
取組の収集・発信

平成25年度の取組

① ICT化の推進

- 先進的な取組事例の収集・発信

② 平成24年度の取組の更なる推進

平成26年度の取組

- ① これまでの成果
 - ICT化の推進
 - 校内組織の整理と校務分担の明確化
 - 経営参画意識の共有

平成26年度の取組

○ 経営支援部設置校の増加

	平成24年度		平成25年度		平成26年度	
	小学校	中学校	小学校	中学校	小学校	中学校
経営支援部 設置校	153校	79校	221校	104校	295校	134校
	232校		325校		434校	

平成26年度の取組

② 課題

- 校務改善の内容の整理
⇒ 職場に応じた改善内容
- 改善に対する職員全体の意識向上
- 経営支援部を中心とした、校務の組織的運営

平成26年度の取組

○ 校務推進OJT

校務推進OJT

校務の推進をOJTの観点で取り組む

校務推進OJTの取組方法(例)

- 主幹・主任教諭を中心にプロジェクトチームを立ち上げて計画・推進
- 若手教員を経営支援組織の構成員にし、様々な校務を経験させるとともに、実質的な推進役として参画
- ベテランと若手でペアを組み、校務に当たらせるとともに、校務改善の取組にも参画

効果

校務改善

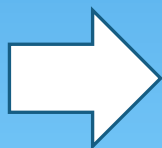
人材育成

平成26年度の取組

○ 校務推進OJT

校務の組織的推進

校務の目的・成果の明確化



業務効率の向上

負担感の軽減

学校運営力・組織貢献力の向上