

東京都公立学校教員勤務実態調査の集計結果について

1 調査の概要

(1) 目的

「学校における働き方改革推進プラン」の策定に当たり、都内公立学校教員の勤務実態を正確に把握するため

(2) 実施方法

ア 調査期間：平成29年6月19日（月）から同年7月16日（日）のうち連続する7日間

イ 調査対象：小学校39校、中学校40校、都立高等学校17校及び都立特別支援学校9校の計105校のうち常時勤務する教員全員（校長、副校長、主幹教諭、指導教諭、主任教諭、教諭、主任養護教諭・養護教諭、栄養教諭等。臨時的任用を含む。）

※ 調査対象校の選定は、校種や障害種別に、地域バランスや学校規模等を総合的に勘案し決定

(3) 調査内容

ア 部活動、校務運営、勤務実態及び仕事に対する意識等についてアンケートを実施

イ 月曜日から日曜日まで連続した7日間の業務を記録

2 調査票の回収状況

(1) 調査票の回収率 100%（調査対象校の105校から回収）

(2) 調査票の回答率 91.8%

（小学校91.0%、中学校94.8%、高等学校89.3%、特別支援学校92.1%）

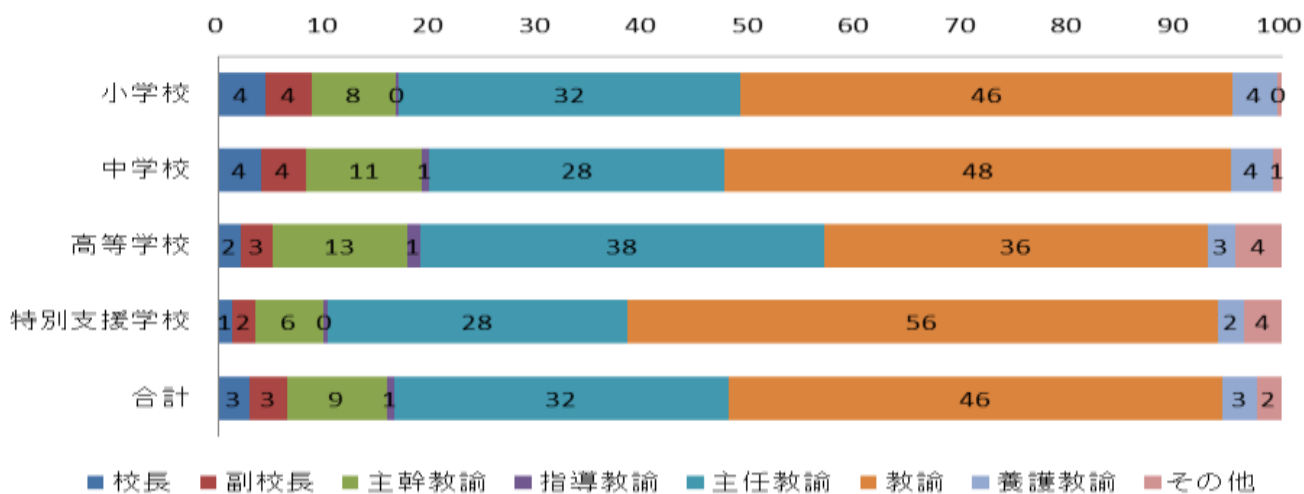
3 調査回答者の属性

(1) 調査回答者数 3,380人

（小学校876人、中学校994人、高等学校814人、特別支援学校696人）

(2) 調査回答者の校種別職階別分布

単位：%



※ 養護教諭には主任養護教諭を含む。

4 調査結果の概要

(1) 教員の1日当たりの在校時間

教諭（主幹教諭・指導教諭・主任教諭を含む。）の平日1日当たりの在校時間は、中学校が最も長く、続く小学校においても、11時間を超えている状況にある。

副校長については、いずれの校種においても、12時間を超えている状況にある。

ア 平日 調査対象者全体の平均値（年次有給休暇等取得者を含む。）

平日	小学校	中学校	高等学校	特別支援学校
校長	10時間56分	10時間53分	10時間18分	10時間10分
副校長	12時間55分	12時間09分	12時間26分	12時間46分
教諭	11時間27分	11時間32分	9時間58分	10時間36分
養護教諭	9時間37分	10時間21分	9時間16分	10時間07分

イ 土曜日 調査対象者全体の平均値（正規の勤務時間を割り振られている者を含む。）

土曜日	小学校	中学校	高等学校	特別支援学校
校長	2時間44分	4時間21分	3時間15分	3時間46分
副校長	4時間04分	5時間53分	3時間48分	4時間58分
教諭	1時間55分	5時間51分	3時間14分	2時間07分
養護教諭	1時間18分	3時間54分	0時間37分	2時間25分

ウ 日曜日 調査対象者全体の平均値（正規の勤務時間を割り振られている者を含む。）

日曜日	小学校	中学校	高等学校	特別支援学校
校長	0時間35分	1時間11分	0時間00分	0時間31分
副校長	1時間37分	0時間46分	0時間38分	1時間12分
教諭	1時間06分	2時間31分	1時間31分	0時間15分
養護教諭	0時間03分	0時間40分	0時間00分	0時間39分

(2) 教員の1週間当たりの在校時間

1週間	小学校	中学校	高等学校	特別支援学校
校長	55時間59分	58時間42分	53時間15分	54時間08分
副校長	68時間33分	65時間54分	65時間06分	68時間59分
教諭	58時間33分	64時間35分	53時間06分	54時間22分
養護教諭	47時間45分	54時間50分	45時間29分	52時間41分

【留意点】

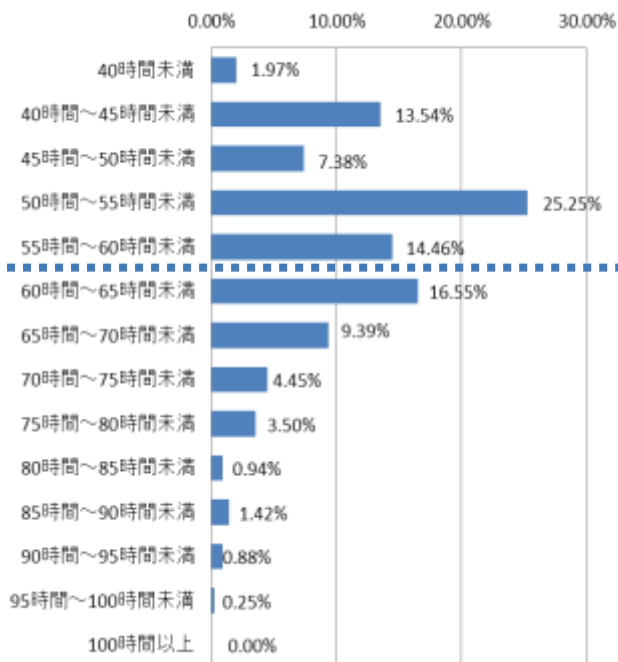
- 1分未満の時間は切り捨てて表示
- 1日当たりの正規の勤務時間は7時間45分（休憩時間を含む場合は8時間30分）
- 1週間当たりの在校時間については、平均調査回答時間（小学校105分、中学校91分、高等学校92分、特別支援学校62分）を一律で差し引いている。

(3) 1週間当たりの在校時間の分布（教諭及び副校長）

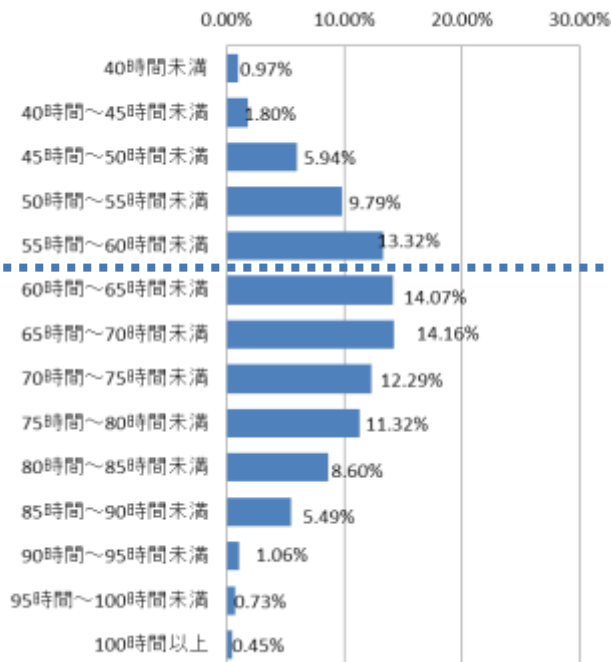
教諭（主幹教諭・指導教諭・主任教諭を含む。）の1週間当たりの在校時間について、週60時間以上の者の割合が、小学校37.4%、中学校68.2%、高等学校31.9%、特別支援学校43.5%

ア 教諭（主幹教諭・指導教諭・主任教諭を含む。）

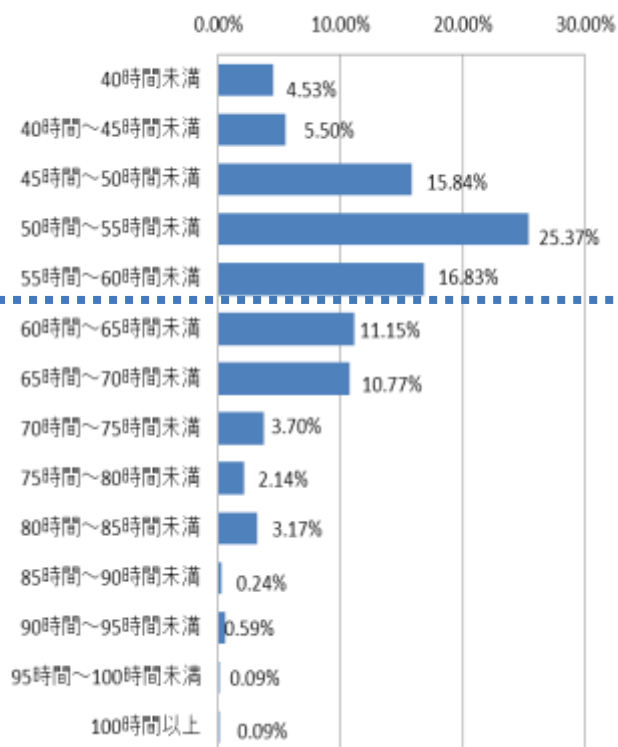
1週間の在校時間(小学校・教諭)



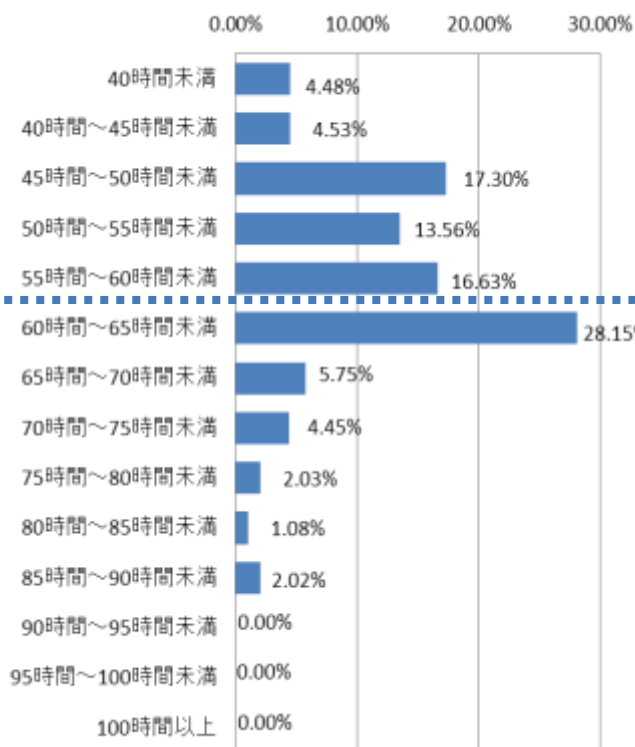
1週間の在校時間(中学校・教諭)



1週間の在校時間(高等学校・教諭)



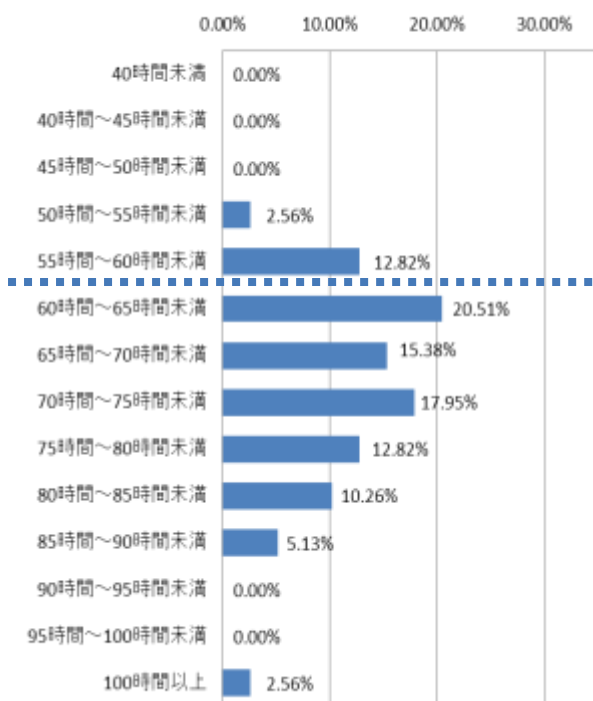
1週間の在校時間(特別支援学校・教諭)



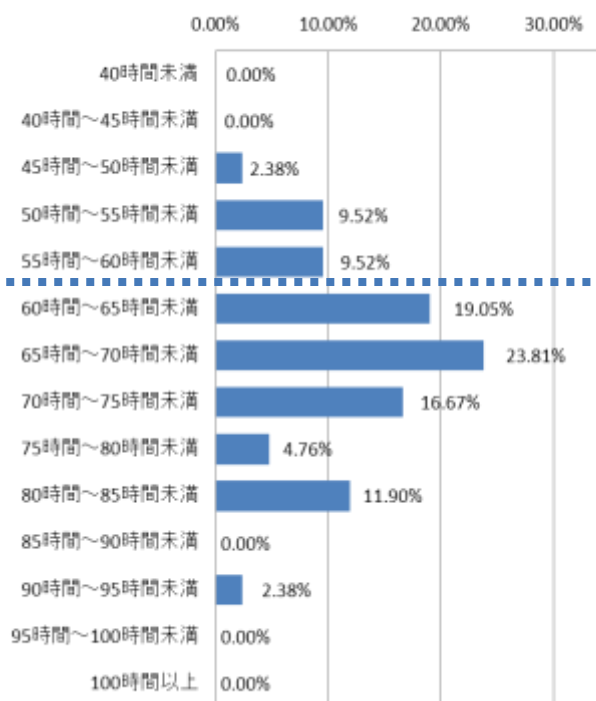
副校長の1週間当たりの在校時間について、週60時間以上の者の割合が、小学校84.6%、中学校78.6%、高等学校58.3%、特別支援学校86.7%

イ 副校長

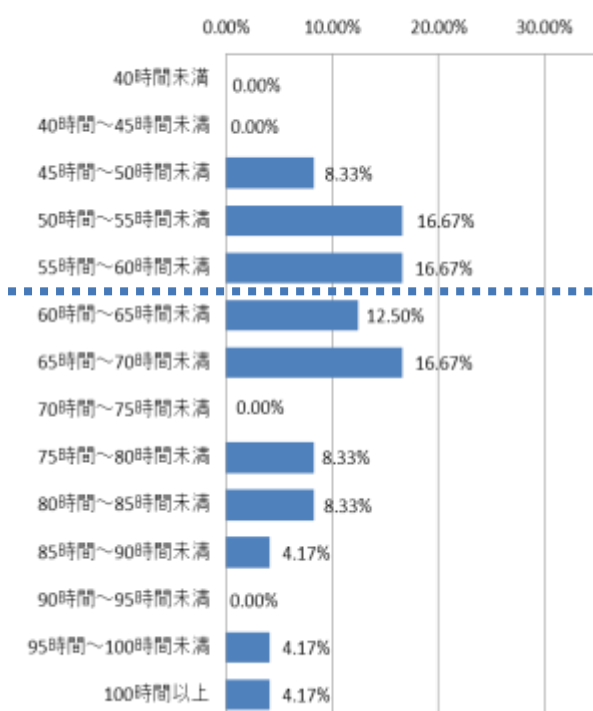
1週間の在校時間(小学校・副校長)



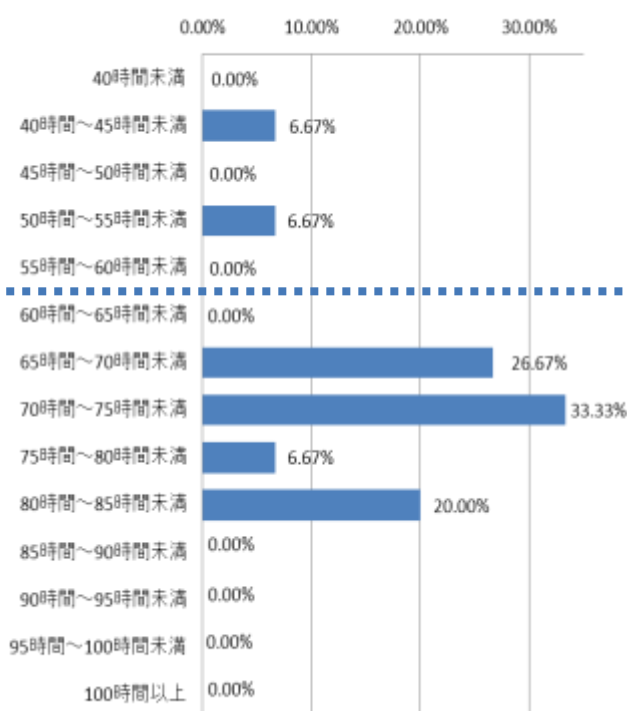
1週間の在校時間(中学校・副校長)



1週間の在校時間(高等学校・副校長)



1週間の在校時間(特別支援学校・副校長)



(4) 業務内容別の業務時間

※ 業務時間とは、本調査において回答者が学校外も含めて業務に費やした時間を表したものであり、この合計は在校時間とは合致しない。

ア 教諭（主幹教諭・指導教諭・主任教諭を含む。）

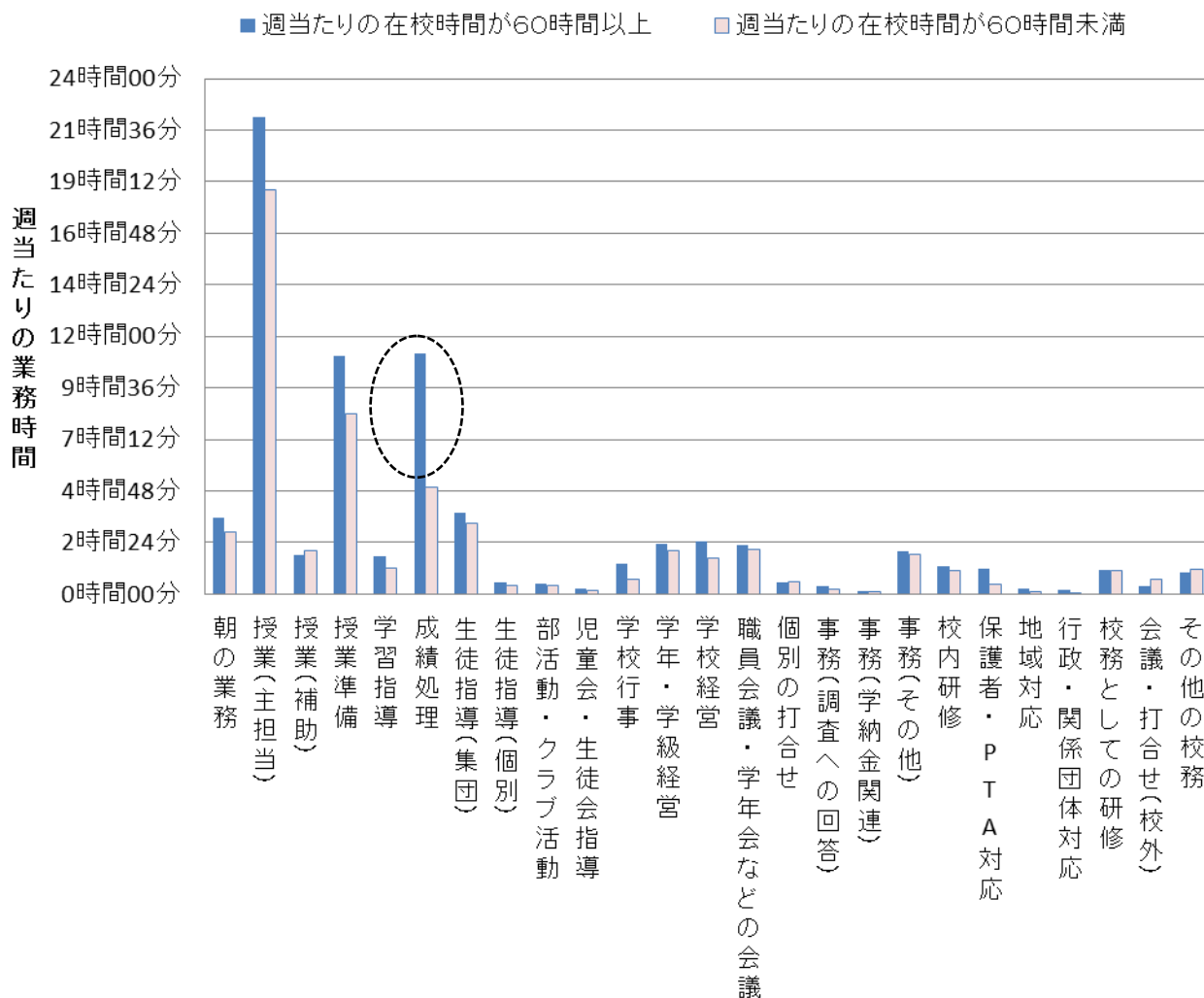
【1週間の業務時間】

		小学校	中学校	高等学校	特別支援学校
児童・生徒の指導に関わる業務					
1	朝の業務	3時間08分	3時間27分	1時間41分	3時間19分
2	授業（主担当）	20時間05分	16時間36分	13時間46分	10時間34分
3	授業（補助）	1時間56分	1時間39分	0時間54分	7時間22分
4	授業準備	9時間24分	8時間27分	11時間07分	7時間25分
5	学習指導	1時間24分	0時間51分	1時間40分	0時間39分
6	成績処理	7時間19分	9時間10分	4時間35分	1時間42分
7	生徒指導（集団）	3時間29分	4時間48分	1時間10分	4時間51分
8	生徒指導（個別）	0時間28分	1時間07分	1時間57分	0時間57分
9	部活動・クラブ活動	0時間26分	7時間52分	5時間17分	1時間15分
10	児童会・生徒会指導	0時間12分	0時間36分	0時間06分	0時間04分
11	学校行事	0時間57分	1時間41分	0時間58分	1時間28分
12	学年・学級経営	2時間08分	2時間57分	1時間39分	2時間06分
学校の運営に関わる業務					
13	学校経営	1時間58分	1時間24分	3時間10分	3時間57分
14	職員会議・学年会などの会議	2時間08分	1時間48分	2時間06分	1時間34分
15	個別の打合せ	0時間35分	0時間31分	0時間45分	0時間53分
16	事務（調査への回答）	0時間18分	0時間12分	0時間13分	0時間11分
17	事務（学校徴収金関連）	0時間08分	0時間08分	0時間04分	0時間07分
18	事務（その他）	1時間55分	2時間06分	1時間55分	2時間34分
19	校内研修	1時間10分	0時間40分	0時間12分	0時間23分
外部対応					
20	保護者・PTA対応	0時間43分	1時間08分	0時間38分	1時間07分
21	地域対応	0時間10分	0時間11分	0時間05分	0時間06分
22	行政・関係団体対応	0時間07分	0時間07分	0時間13分	0時間18分
渉外					
23	校務としての研修	1時間05分	0時間35分	0時間28分	0時間29分
24	会議・打合せ（校外）	0時間34分	0時間26分	0時間26分	1時間06分
その他					
25	その他の校務	1時間05分	1時間01分	1時間16分	1時間28分

(ア) 小学校・教諭

小学校教諭の1週間の業務時間について、在校時間が60時間以上の教諭と60時間未満の教諭とでは、主に、「成績処理」「授業準備」及び「学校経営」に差がある。

【週当たりの在校時間60時間以上・60時間未満の業務時間比較】



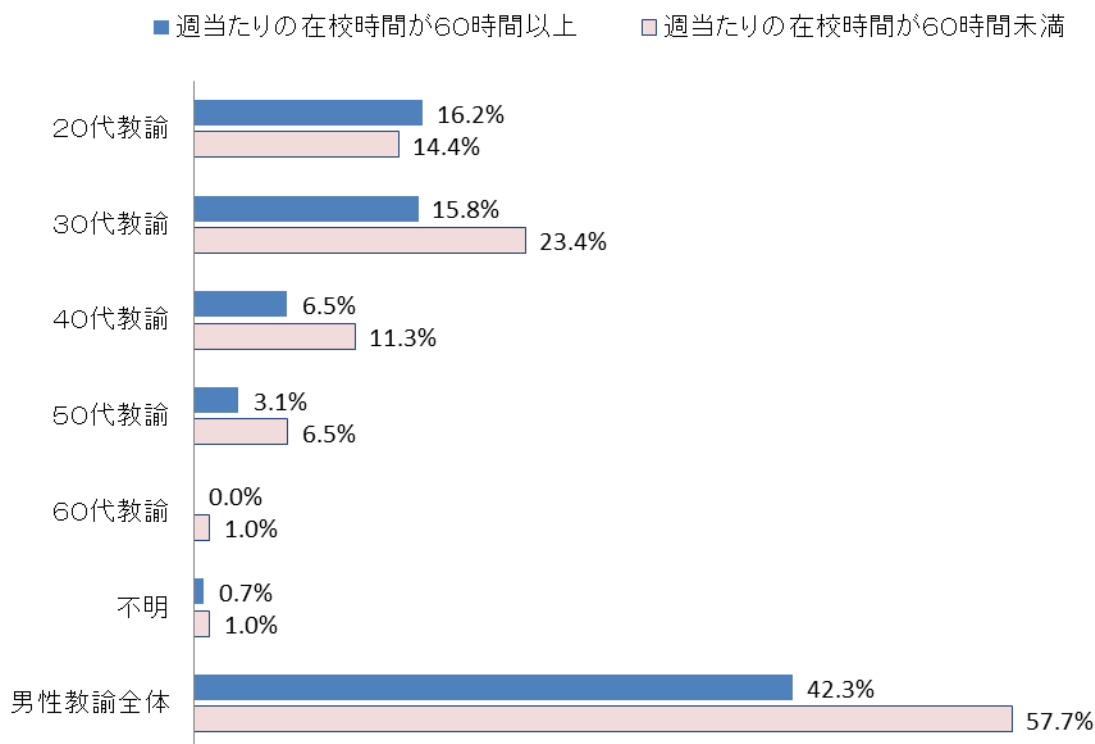
■業務時間の差が大きい主な業務 [授業(主担当)を除く]

小学校・教諭	60時間以上	60時間未満	差
成績処理	11時間13分	5時間00分	6時間13分
授業準備	11時間04分	8時間24分	2時間40分
学校経営	2時間29分	1時間40分	0時間49分

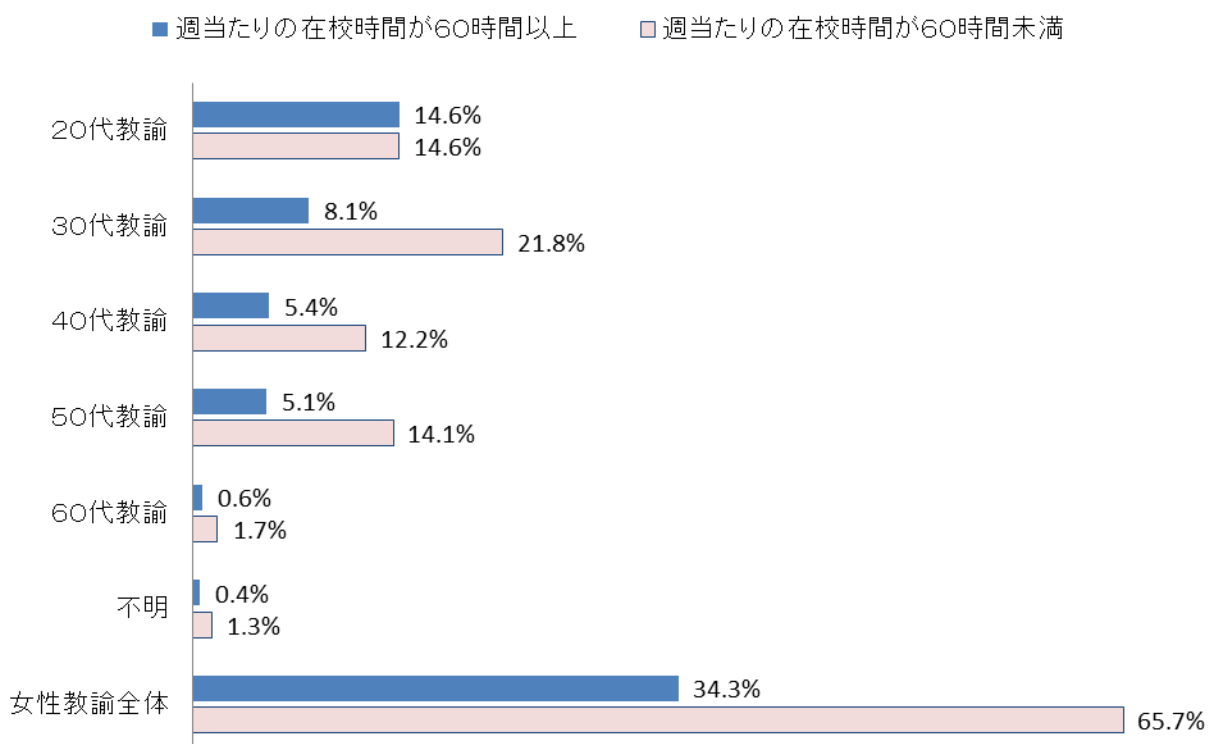
小学校では週当たりの在校時間が60時間以上の教諭は、女性教諭に比べて男性教諭の割合が高く、特に20代・30代の男性教諭の割合が高くなっている。

【男女別・年代別の週当たりの在校時間60時間以上・60時間未満の比較】

■ 小学校男性教諭の場合



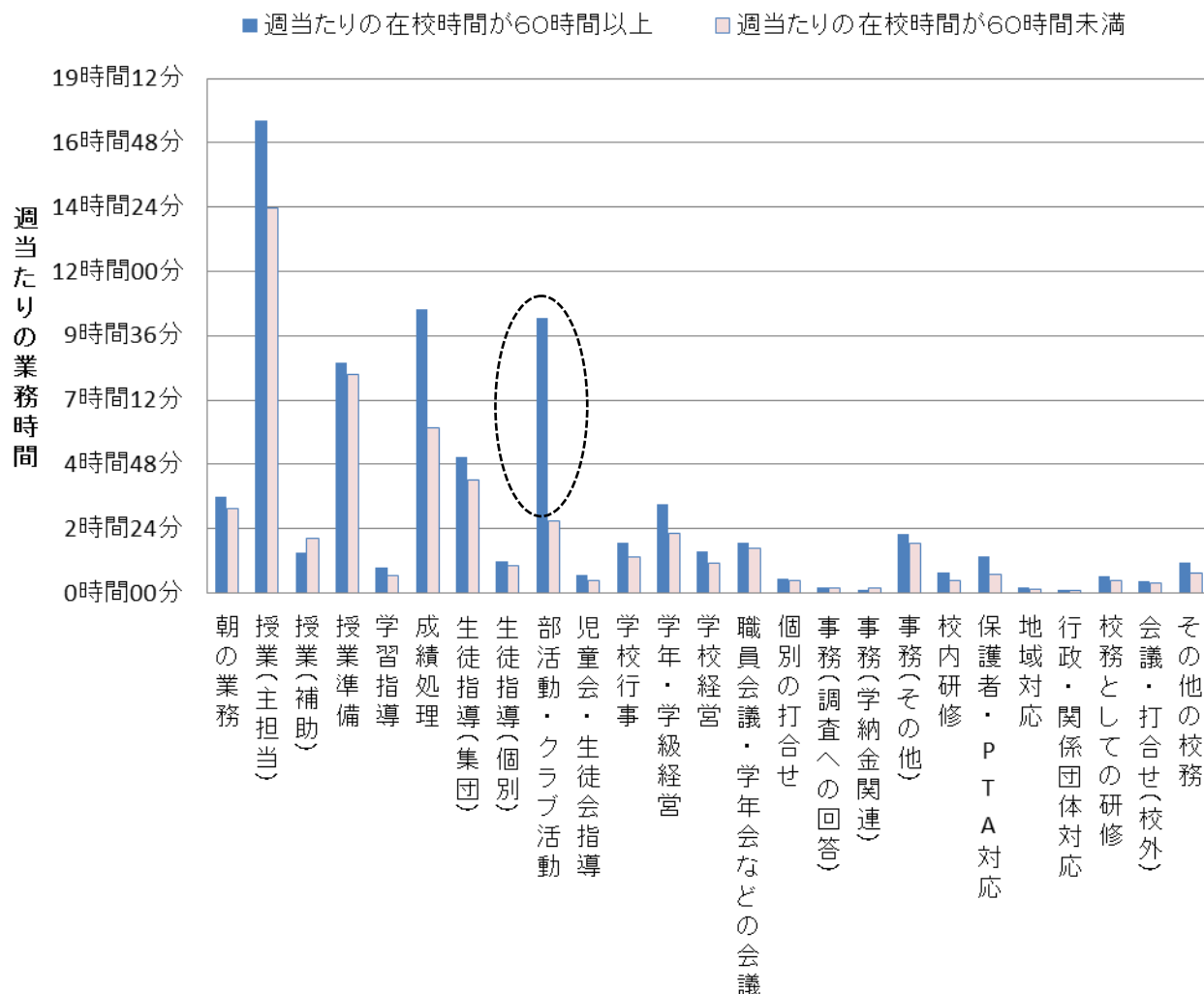
■ 小学校女性教諭の場合



(イ) 中学校・教諭

中学校教諭の1週間の業務時間について、在校時間が60時間以上の教諭と60時間未満の教諭とでは、主に、「部活動・クラブ活動」「成績処理」及び「学年・学級経営」に差がある。

【週当たりの在校時間60時間以上・60時間未満の業務時間比較】



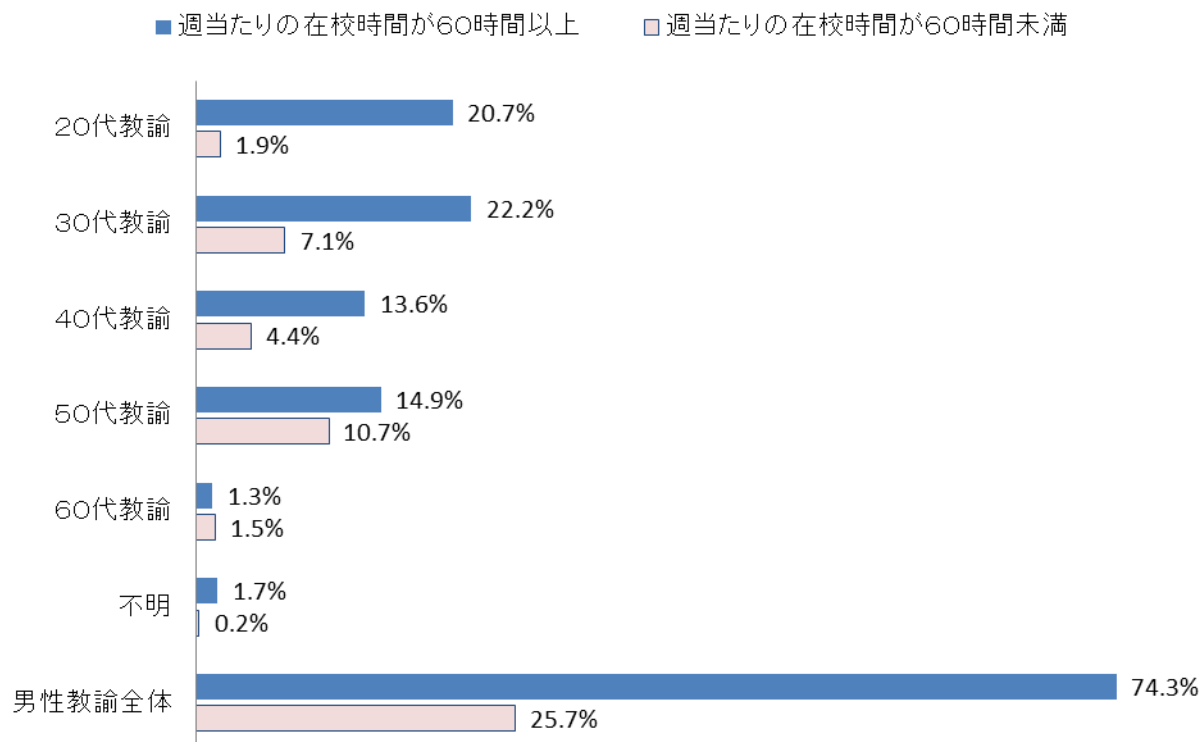
■業務時間の差が大きい主な業務 [授業(主担当)を除く]

中学校・教諭	60時間以上	60時間未満	差
部活動・クラブ活動	10時間16分	2時間42分	7時間34分
成績処理	10時間34分	6時間10分	4時間24分
学年・学級経営	3時間18分	2時間12分	1時間06分

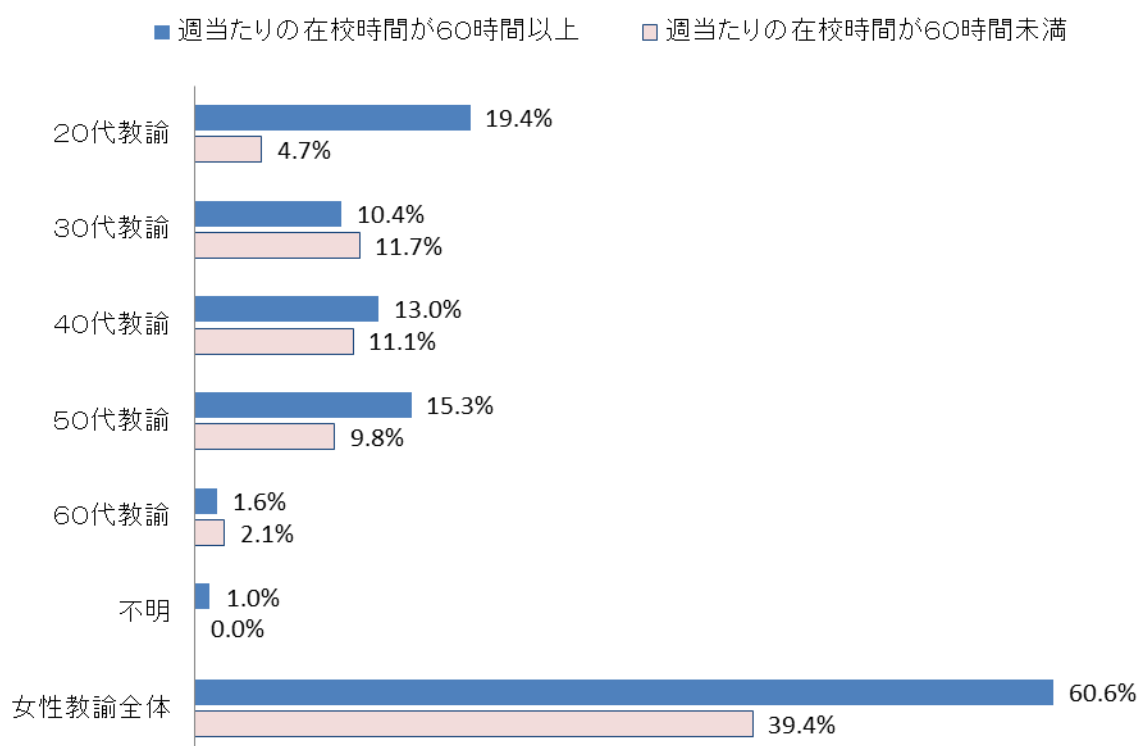
中学校では週当たりの在校時間が60時間以上の教諭は、男性教諭・女性教諭共に割合が高く、特に20代・30代の男性教諭及び20代の女性教諭の割合が高くなっている。

【男女別・年代別の週当たりの在校時間60時間以上・60時間未満の比較】

■ 中学校男性教諭の場合



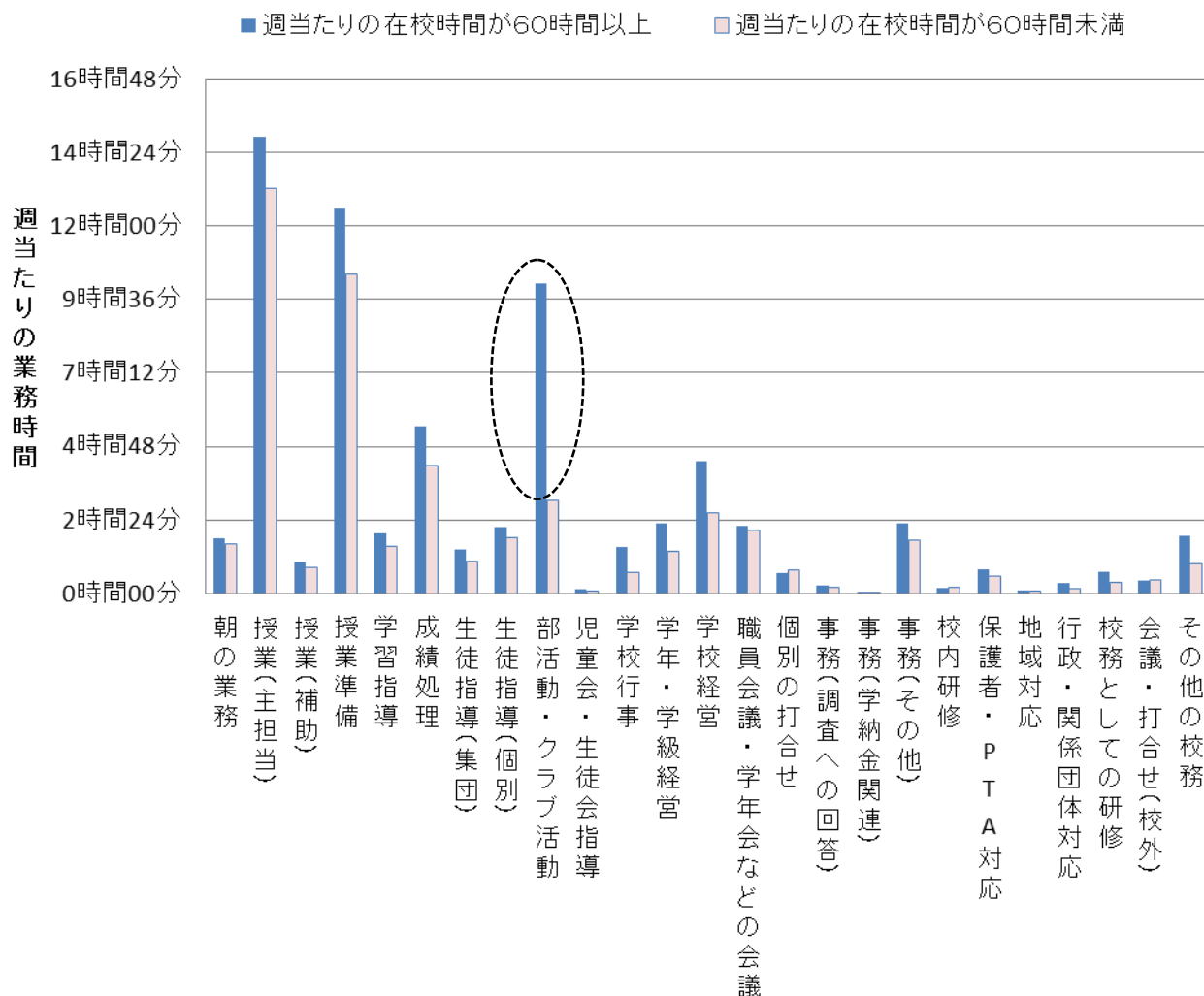
■ 中学校女性教諭の場合



(ウ) 高等学校・教諭

高等学校教諭の1週間の業務時間について、在校時間が60時間以上の教諭と60時間未満の教諭とでは、主に、「部活動・クラブ活動」「授業準備」及び「学級経営」に差がある。

【週当たりの在校時間60時間以上・60時間未満の業務時間比較】



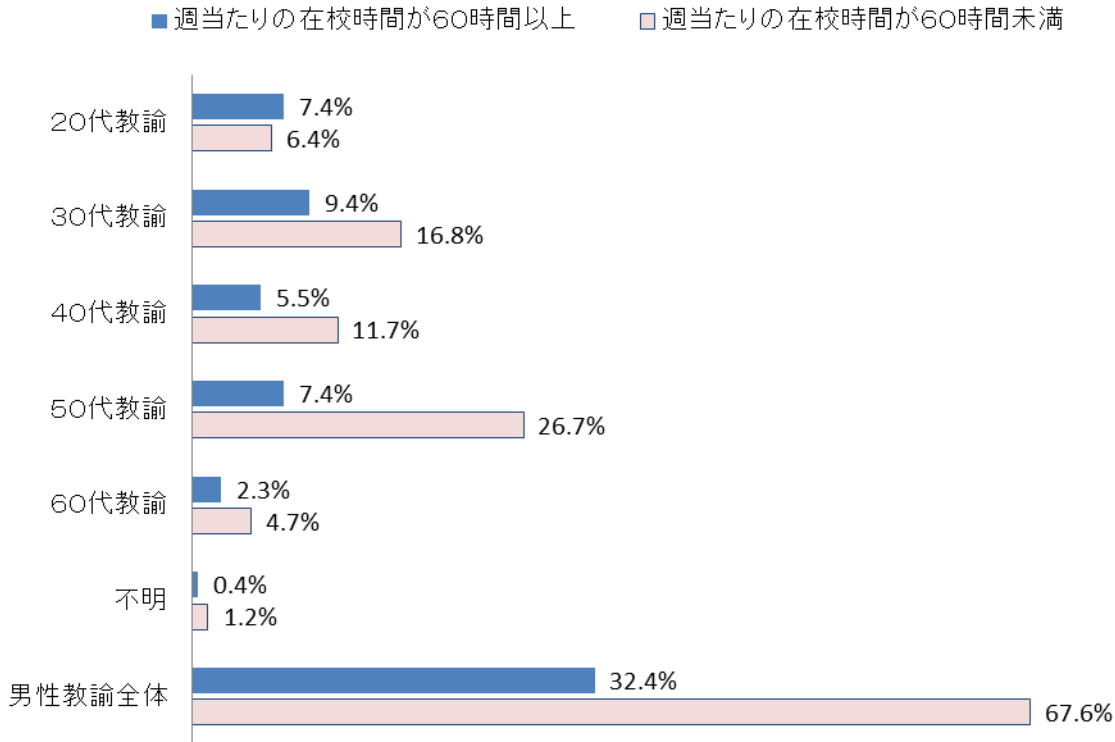
■業務時間の差が大きい主な業務 [授業(主担当)を除く]

高校・教諭	60時間以上	60時間未満	差
部活動・クラブ活動	10時間06分	3時間03分	7時間03分
授業準備	12時間35分	10時間25分	2時間10分
学校経営	4時間18分	2時間38分	1時間40分

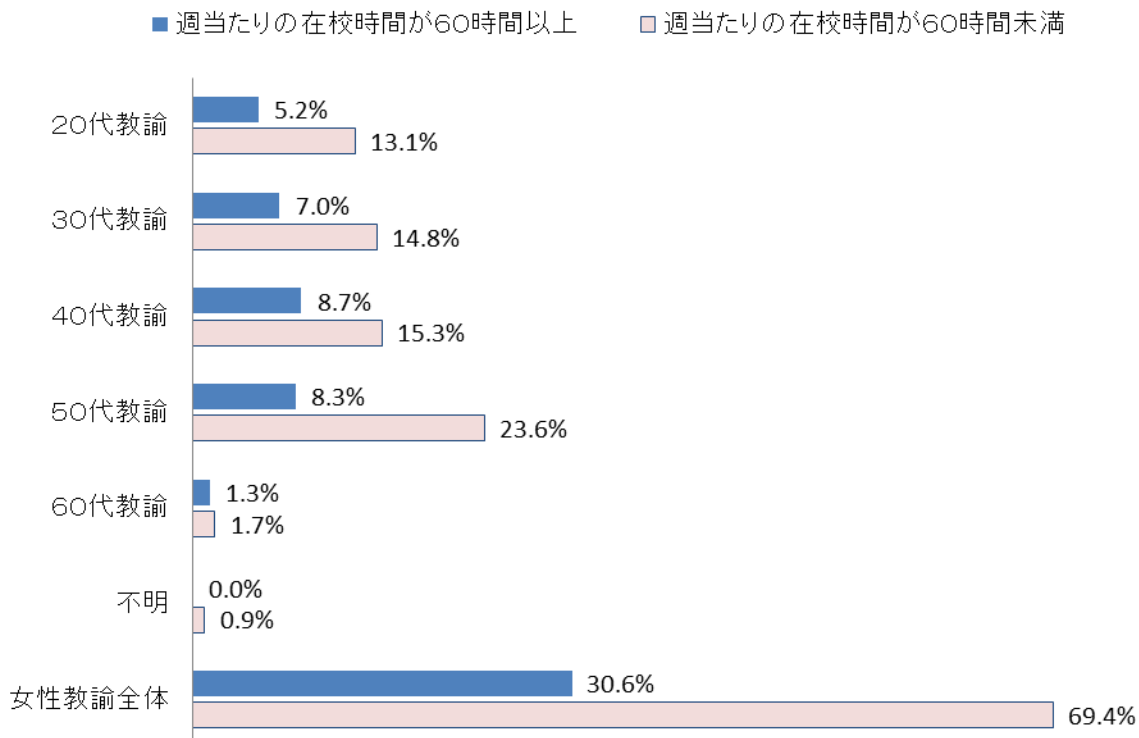
高等学校では週当たりの在校時間が60時間以上の教諭は、男性教諭と女性教諭で大きな差はない。

【男女別・年代別の週当たりの在校時間60時間以上・60時間未満の比較】

■高等学校男性教諭の場合



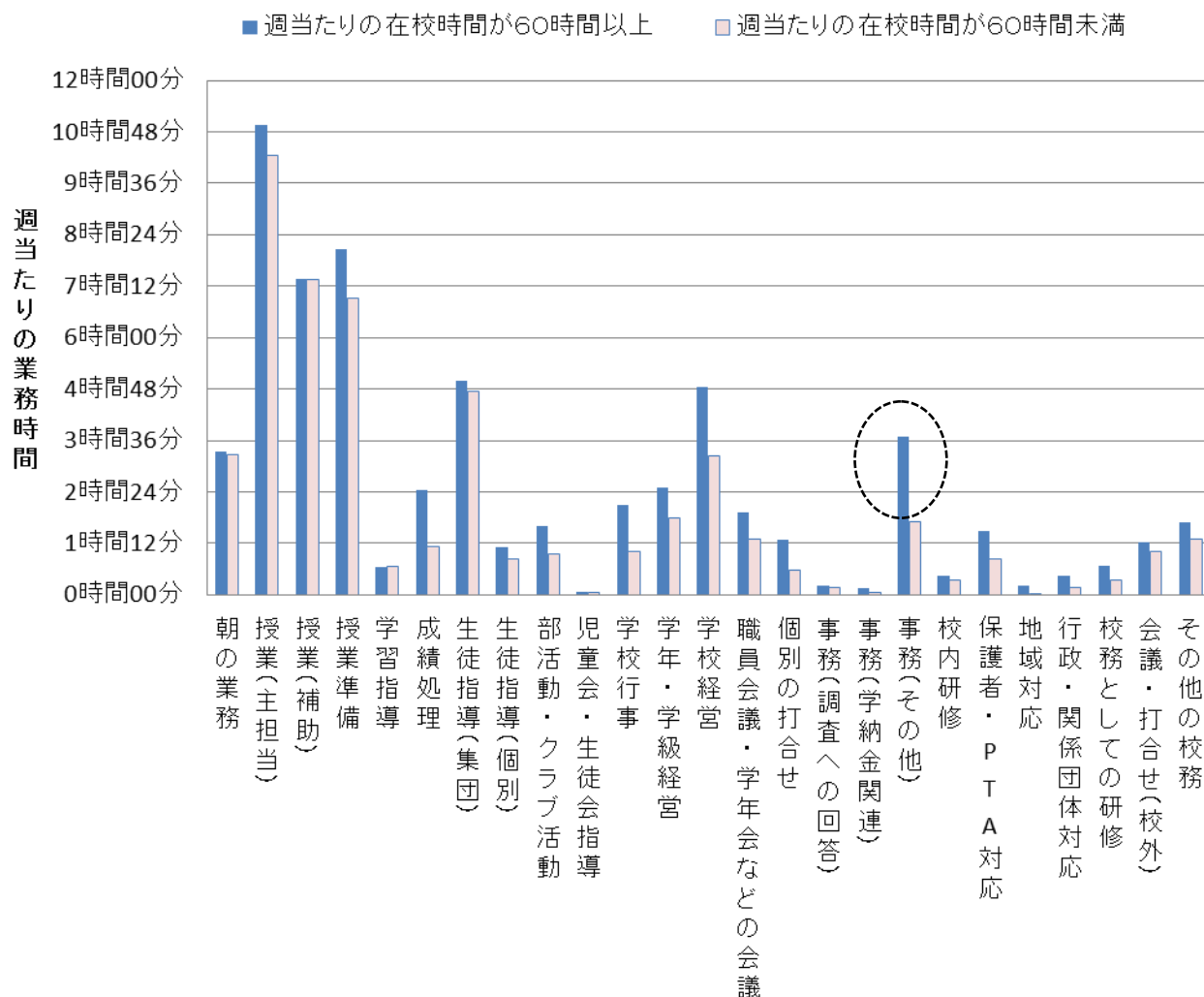
■高等学校女性教諭の場合



(エ) 特別支援学校・教諭

特別支援学校教諭の1週間の業務時間について、在校時間が60時間以上の教諭と60時間未満の教諭とでは、主に、「事務（その他）」「学校経営」及び「成績処理」に差がある。

【週当たりの在校時間60時間以上・60時間未満の業務時間比較】



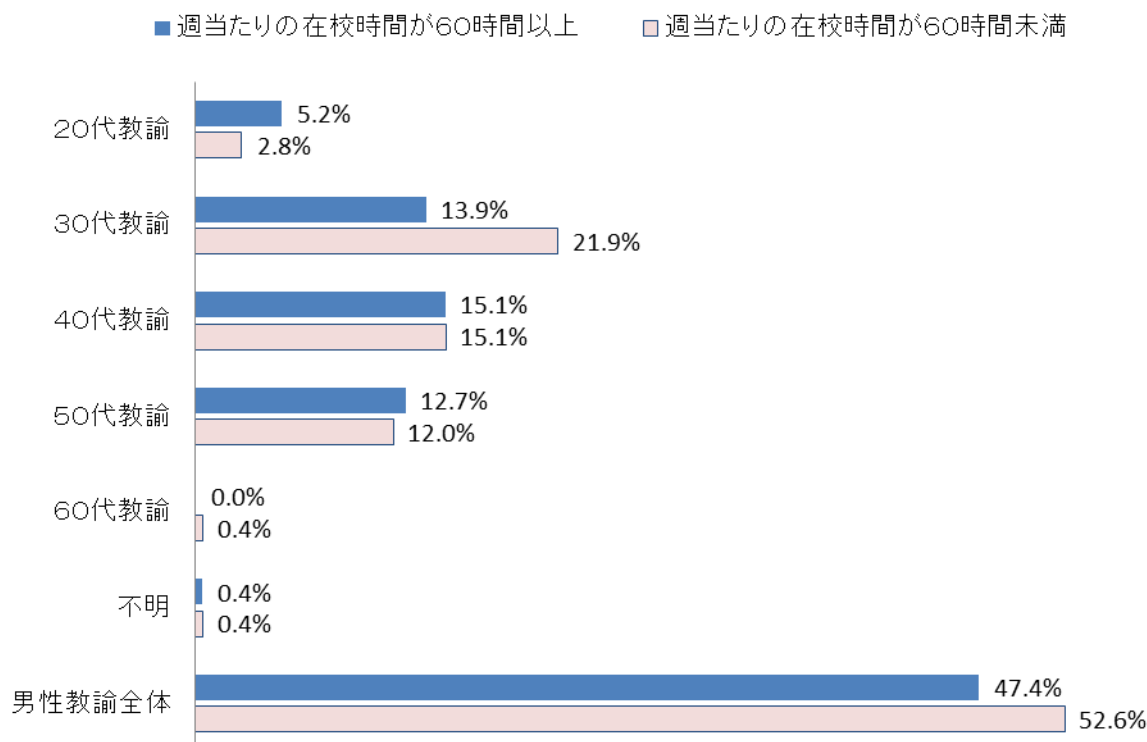
■業務時間の差が大きい主な業務 [授業(主担当)を除く]

特別支援学校・教諭	60時間以上	60時間未満	差
事務(その他)	3時間42分	1時間42分	2時間00分
学校経営	4時間51分	3時間15分	1時間36分
成績処理	2時間27分	1時間07分	1時間20分

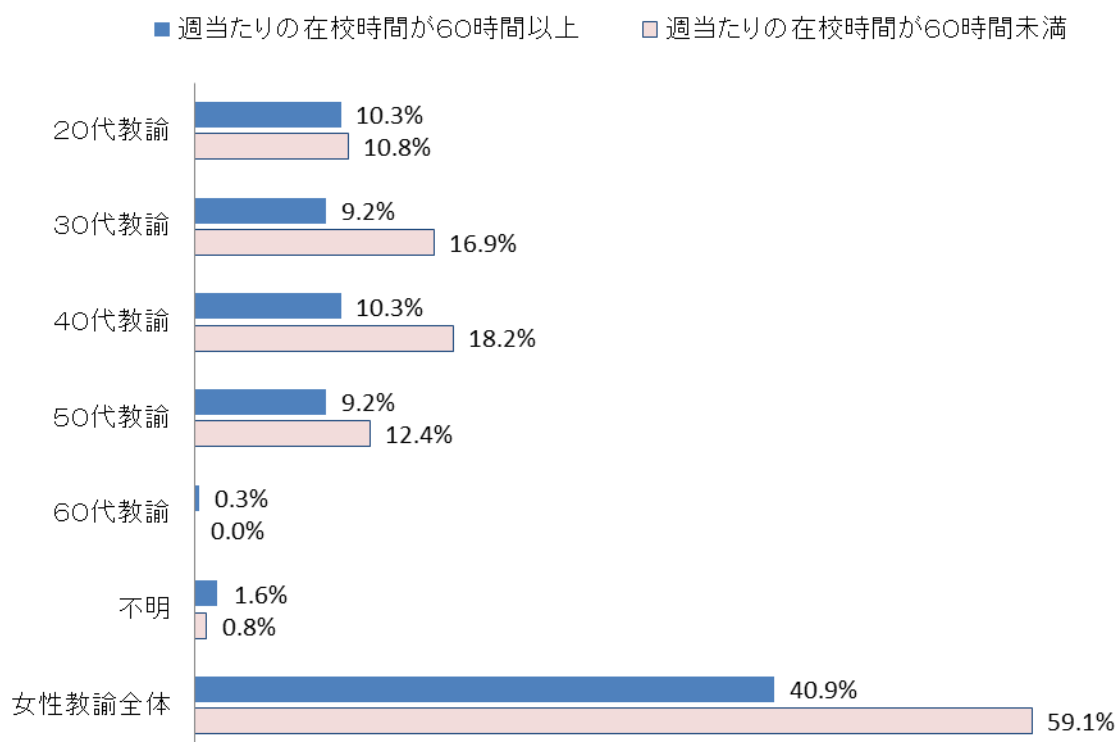
特別支援学校では週当たりの在校時間が60時間以上の教諭は、男性教諭と女性教諭で大きな差はない。

【男女別・年代別の週当たりの在校時間60時間以上・60時間未満の比較】

■特別支援学校男性教諭の場合



■特別支援学校女性教諭の場合



(4) 業務内容別の業務時間

※ 業務時間とは、本調査において回答者が学校外も含めて業務に費やした時間を表したものであり、この合計は在校時間とは合致しない。

イ 副校長

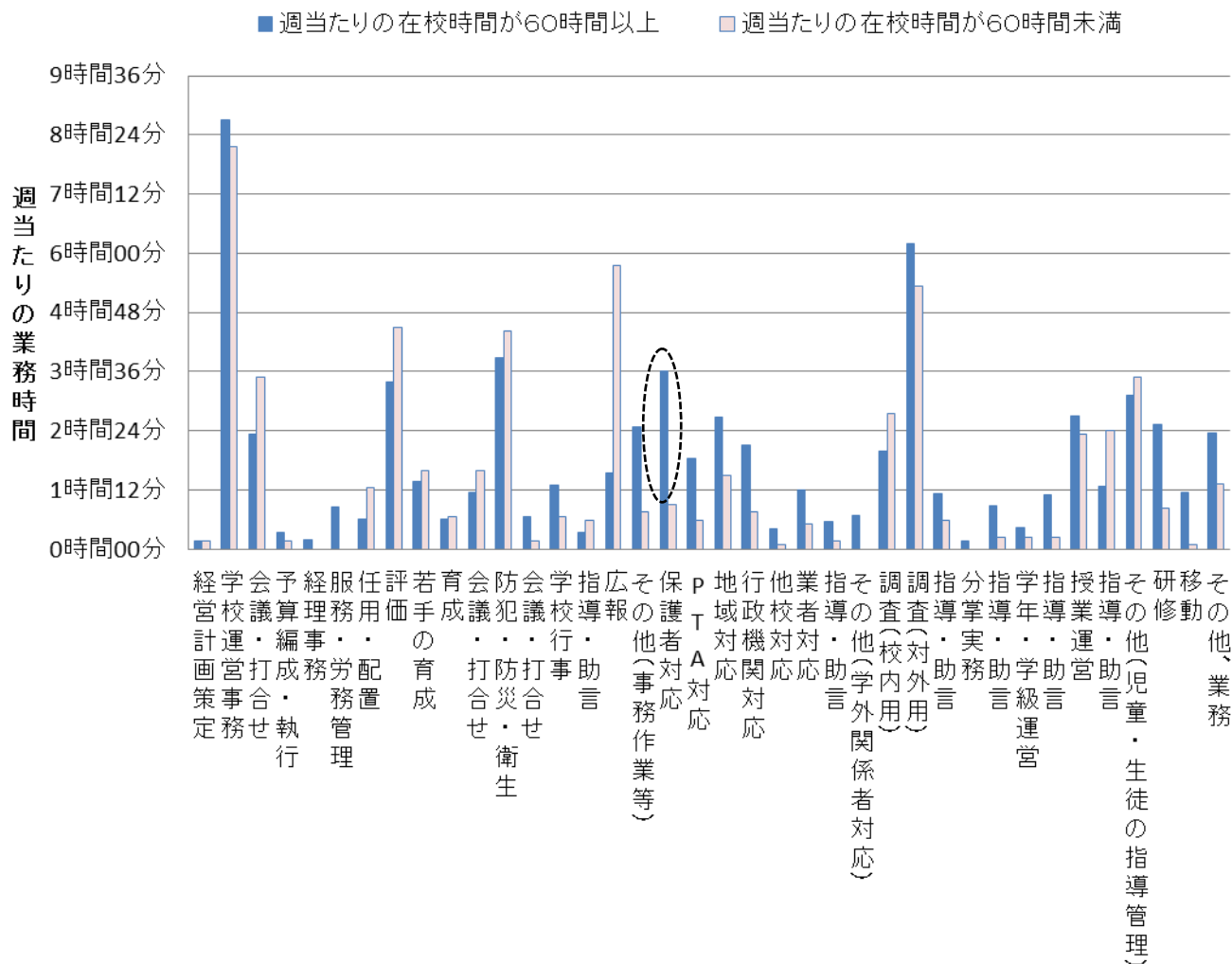
【1週間の業務時間】

		小学校	中学校	高等学校	特別支援学校
学校経営					
1	経営計画策定	0時間10分	0時間13分	0時間45分	0時間08分
2	学校運営事務	8時間38分	8時間52分	4時間36分	7時間26分
3	会議・打合せ	2時間30分	3時間51分	7時間00分	4時間54分
4	予算編成・執行	0時間20分	0時間14分	0時間12分	0時間16分
5	経理事務	0時間10分	0時間03分	0時間06分	0時間00分
6	サービス・労務管理	0時間44分	1時間06分	3時間25分	6時間16分
7	任用・配置	0時間43分	0時間15分	0時間36分	0時間34分
8	評価	3時間33分	2時間00分	4時間52分	1時間08分
9	若手の育成	1時間24分	1時間17分	1時間12分	3時間12分
10	育成	0時間37分	0時間47分	0時間23分	0時間18分
11	会議・打合せ	1時間13分	1時間28分	2時間00分	1時間44分
12	防犯・防災・衛生	3時間58分	3時間38分	1時間37分	2時間20分
13	会議・打合せ	0時間35分	0時間25分	0時間21分	0時間26分
14	学校行事	1時間12分	3時間20分	1時間18分	3時間02分
15	指導・助言	0時間23分	0時間38分	0時間21分	1時間26分
16	広報	2時間11分	1時間47分	0時間35分	0時間20分
17	その他（事務作業等）	2時間13分	2時間10分	1時間18分	2時間52分
学外関係者対応					
18	保護者対応	3時間11分	1時間40分	2時間12分	2時間08分
19	PTA対応	1時間39分	1時間44分	1時間01分	2時間10分
20	地域対応	2時間29分	2時間06分	0時間25分	0時間48分
21	行政機関対応	1時間53分	1時間54分	1時間20分	1時間18分
22	他校対応	0時間22分	1時間00分	0時間25分	1時間26分
23	業者対応	1時間06分	1時間08分	0時間25分	0時間10分
24	指導・助言	0時間30分	0時間27分	0時間33分	0時間28分
25	その他（学外関係者対応）	0時間35分	0時間40分	0時間28分	0時間46分
調査報告					
26	調査（校内用）	2時間06分	2時間50分	7時間10分	1時間08分
27	調査（対外用）	6時間03分	5時間57分	8時間40分	6時間28分
28	指導・助言	1時間03分	0時間48分	1時間02分	1時間12分
児童・生徒の指導管理					
29	分掌実務	0時間08分	0時間57分	0時間41分	0時間10分
30	指導・助言	0時間47分	1時間10分	1時間21分	0時間50分
31	学年・学級運営	0時間24分	0時間12分	0時間12分	0時間26分
32	指導・助言	0時間58分	0時間35分	1時間10分	1時間02分
33	授業運営	2時間39分	0時間45分	0時間11分	0時間14分
34	指導・助言	1時間26分	0時間44分	0時間53分	0時間52分
35	その他（児童・生徒の指導管理）	3時間10分	1時間00分	1時間15分	2時間08分
研修					
36	研修	2時間16分	2時間29分	2時間23分	1時間44分
その他					
37	移動	0時間59分	1時間27分	2時間58分	1時間44分
38	その他、業務	2時間12分	5時間02分	1時間56分	7時間02分

(ア) 小学校・副校長

小学校副校長の1週間の業務時間について、在校時間が60時間以上の副校長と60時間未満の副校長とでは、主に、「保護者対応」「その他（事務作業等）」及び「行政機関対応」に差がある。

【週当たりの在校時間60時間以上・60時間未満の業務時間比較】



■業務時間の差が大きい主な業務

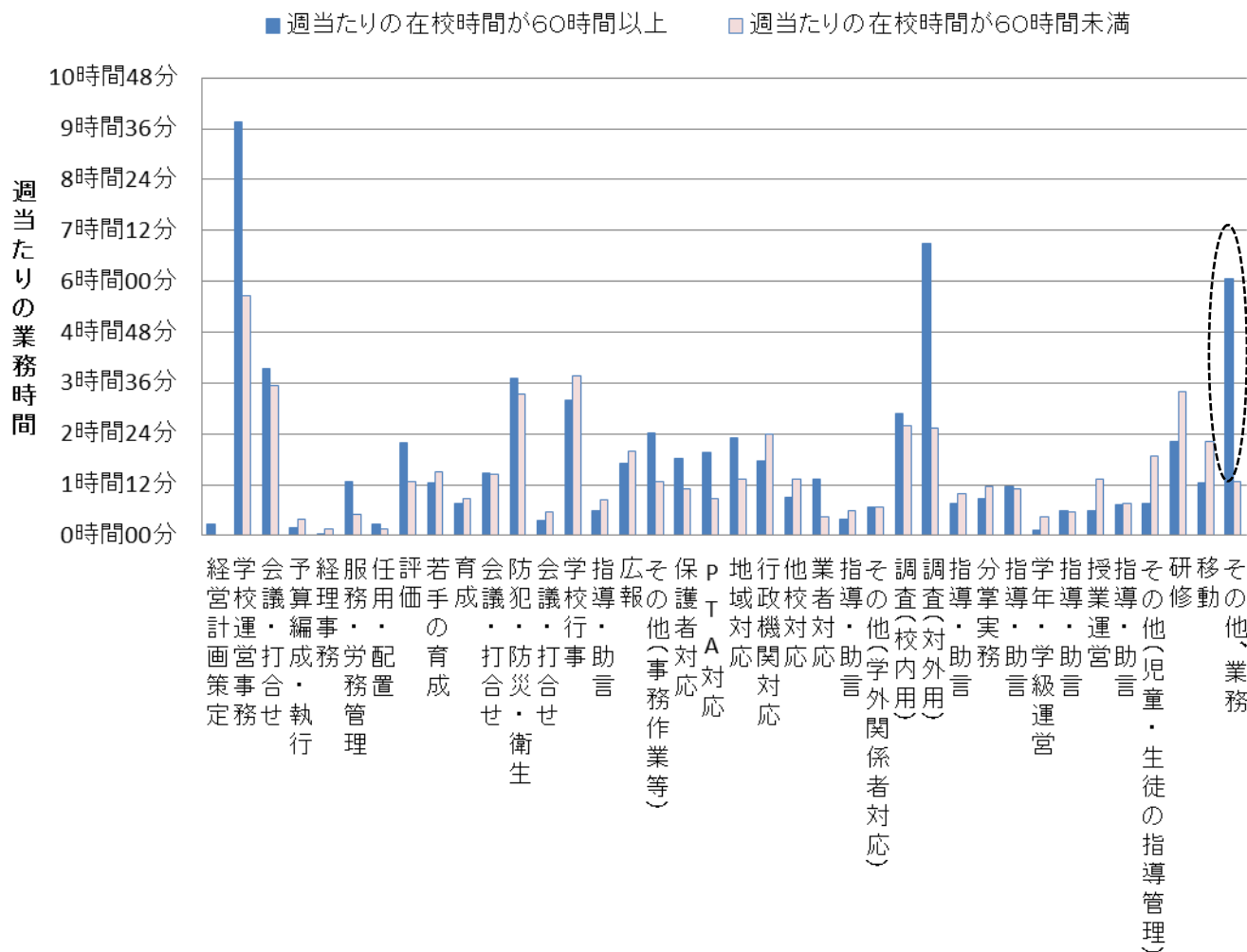
小学校・副校長	60時間以上	60時間未満	差
保護者対応	3時間36分	0時間55分	2時間41分
その他（事務作業等）	2時間29分	0時間45分	1時間44分
行政機関対応	2時間06分	0時間45分	1時間21分

※ 週当たりの在校時間が60時間未満の副校長の業務時間が、60時間以上の副校長の業務時間より長い場合を除く。

(イ) 中学校・副校長

中学校副校長の1週間の業務時間について、在校時間が60時間以上の副校長と60時間未満の副校長とでは、主に、「その他、業務」「調査（対外用）」及び「学校運営事務」に差がある。

【週当たりの在校時間60時間以上・60時間未満の業務時間比較】



■業務時間の差が大きい主な業務

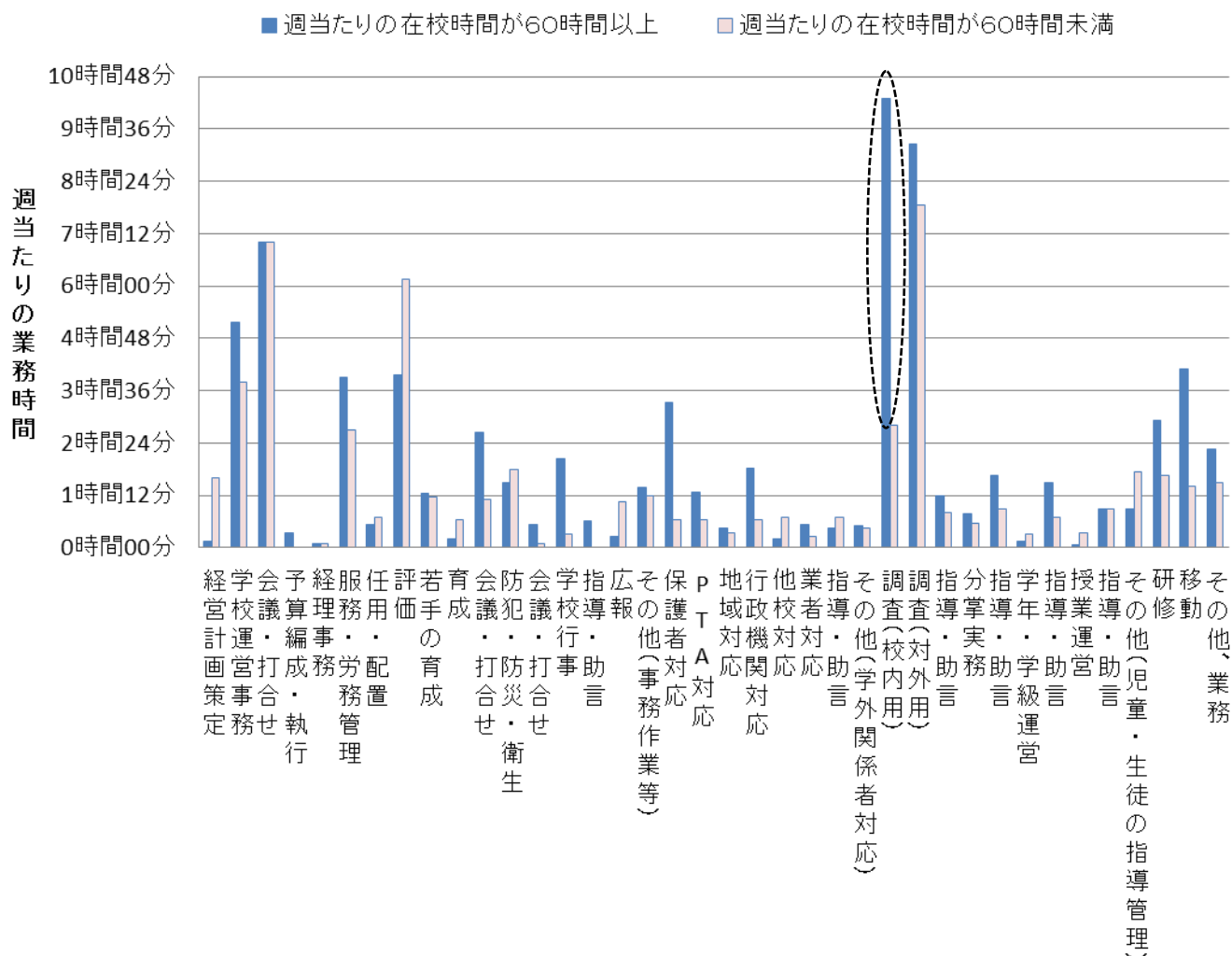
中学校・副校長	60時間以上	60時間未満	差
その他、業務	6時間04分	1時間16分	4時間48分
調査（対外用）	6時間53分	2時間33分	4時間20分
学校運営事務	9時間45分	5時間40分	4時間05分

※ 週当たりの在校時間が60時間未満の副校長の業務時間が、60時間以上の副校長の業務時間より長い場合を除く。

(ウ) 高等学校・副校長

高等学校副校長の1週間の業務時間について、在校時間が60時間以上の副校長と60時間未満の副校長とでは、主に、「調査（校内用）」「保護者対応」及び「学校行事」に差がある。

【週当たりの在校時間60時間以上・60時間未満の業務時間比較】



■業務時間の差が大きい主な業務

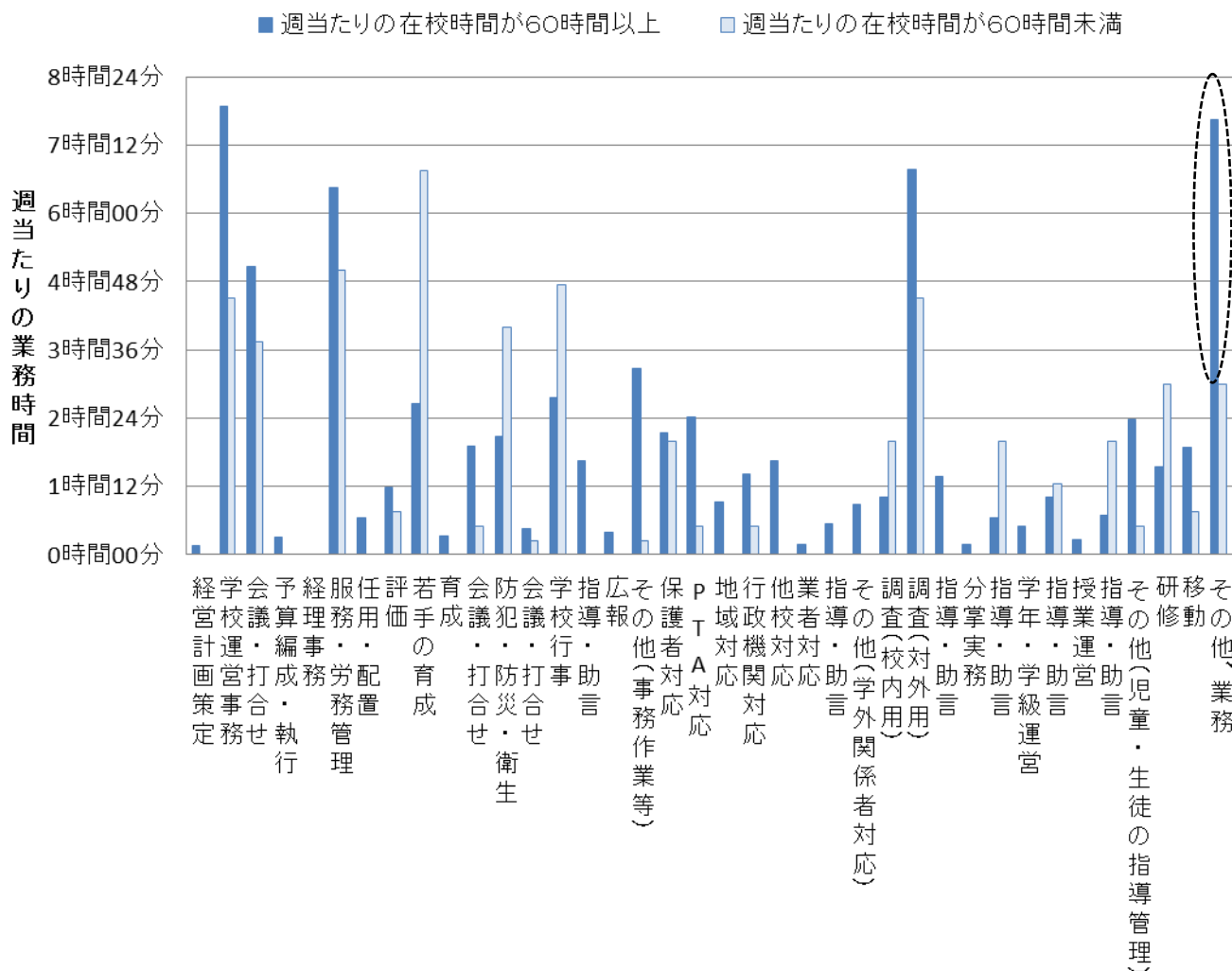
高等学校・副校長	60時間以上	60時間未満	差
調査（校内用）	10時間17分	2時間48分	7時間29分
保護者対応	3時間19分	0時間39分	2時間40分
学校行事	2時間02分	0時間18分	1時間44分

※ 週当たりの在校時間が60時間未満の副校長の業務時間が、60時間以上の副校長の業務時間より長い場合を除く。

(エ) 特別支援学校・副校長

特別支援学校副校長の1週間の業務時間について、在校時間が60時間以上の副校長と60時間未満の副校長とでは、主に、「その他、業務」「学校運営事務」及び「その他（事務作業等）」に差がある。

【週当たりの在校時間60時間以上・60時間未満の業務時間比較】



■業務時間の差が大きい主な業務

特別支援学校・副校長	60時間以上	60時間未満	差
その他、業務	7時間39分	3時間00分	4時間39分
学校運営事務	7時間53分	4時間30分	3時間23分
その他（事務作業等）	3時間16分	0時間15分	3時間01分

※ 週当たりの在校時間が60時間未満の副校長の業務時間が、60時間以上の副校長の業務時間より長い場合を除く。

■ 教員 (本調査における業務分類)

業務分類		具体的内容
児童・生徒の指導に関わる業務		
1	朝の業務	朝打合せ、朝学習・朝読書の指導、朝の会、朝礼、出欠確認など（朝学習・朝読書のうち教育課程の一環として行うものは、授業に含める。）
2	授業（主担当）	主担当として行う授業、試験監督など
3	授業（補助）	ティーム・ティーチングの補助的役割を担う授業
4	授業準備	指導案作成、教材研究・教材作成、授業打合せ、総合的な学習の時間・体験学習の準備など
5	学習指導	正規の授業時間以外に行われる学習指導（補習指導、個別指導など）、質問への対応、水泳指導、宿題への対応など
6	成績処理	成績処理に関わる事項、試験問題作成、採点、評価、提出物の確認、コメント記入、通知表記入、調査書作成、指導要録作成など
7	生徒指導（集団）	正規の授業時間以外に行われる次のような指導：給食・栄養指導、清掃指導、登下校指導・遊び指導、健康・保健指導、生活指導、全校集会、避難訓練など
8	生徒指導（個別）	個別の面談、進路指導・相談、生活相談、カウンセリング、課題を抱えた児童生徒の支援など
9	部活動・クラブ活動	授業に含まれないクラブ活動。部活動の指導、対外試合引率（引率の移動時間を含む。）など
10	児童会・生徒会指導	児童会・生徒会指導、委員会活動の指導など
11	学校行事	修学旅行、遠足、体育祭、文化祭、発表会、入学式・卒業式、始業式・終業式などの学校行事、学校行事の準備など
12	学年・学級経営	学級活動（学活・ホームルーム）、連絡帳の記入、学年・学級通信作成、名簿作成、掲示物作成、動植物の世話、教室環境整理、備品整理など
学校の運営に関わる業務		
13	学校経営	校務分掌に関わる業務、部下職員・初任者・教育実習生などの指導・面談、安全点検・校内巡視、機器点検、点検立会い、校舎環境整理、日直など
14	職員会議・学年会などの会議	職員会議、学年会、教科会、成績会議、学校評議会など校内の会議
15	個別の打ち合わせ	生徒指導等に関する校内の個別の打合せ・情報交換など
16	事務（調査への回答）	国、教育委員会からの調査・統計への回答など
17	事務（学校徴収金関連）	給食費や部活動費等に関する処理や徴収などの事務
18	事務（その他）	業務日誌作成、資料・文書（校長・教育委員会等への報告書、学校運営に関わる書類、予算・費用処理に関わる書類など）の作成など上記16、17以外の事務
19	校内研修	校内研修、校内の勉強会・研究会、授業見学、学年研究会など
外部対応		
20	保護者・PTA対応	学級懇談会、保護者会、保護者との面談や電話連絡、保護者対応、家庭訪問、PTA関連活動、ボランティア対応など
21	地域対応	町内会・地域住民への対応・会議、地域安全活動（巡回・見回りなど）、地域への協力活動、地域行事への協力など
22	行政・関係団体対応	教育委員会関係者など行政・関係団体、保護者・地域住民以外の学校関係者、来校者（業者・医者など）の対応など
渉外		
23	校務としての研修	初任者研修、校務としての研修、出張を伴う研修等（免許更新講習は含めない。）
24	会議・打合せ（校外）	校外での会議・打合せ、出張を伴う会議など
その他		
25	その他の校務	上記に分類できないその他の校務、勤務時間内に生じた移動時間など

■ 副校長 （本調査における業務分類）

業務分類		具体的内容
学校経営		
1	経営計画策定	学校経営方針の周知、組織編制、諸規程の制定など
2	学校運営事務	起案事務、文書管理、文書保管、日誌作成など
3	会議・打合せ	上記1、2に関わる会議、打合せ
4	予算編成・執行	予算編成、予算要望の調整、予算執行（意思決定行為）など
5	経理事務	現金管理、預金管理、収支書類の管理、決算処理など
6	サービス・労務管理	勤怠管理、給与・各種手当管理、勤務時間の割り振りなど
7	任用・配置	人事異動対応、時間講師の任用、産休・育休代替教員の任用など
8	評価	人事考課、業績評価、評価面接、授業観察など
9	若手の育成	初任者・若手教職員への研修・指導（初任者研修対応、指導など）
10	育成	各種研究会の開催、教科・教育課題研修など
11	会議・打合せ	上記6～10に関わる会議、打合せ
12	防犯・防災・衛生	施設安全管理、給食検食、施設・設備点検、清掃など
13	会議・打合せ	上記12に関わる会議、打合せ
14	学校行事	学校行事・式典の準備作業・実施
15	指導・助言	学校行事・式典に関する計画の決定、助言、指導
16	広報	学校便り作成・配信、ホームページ更新・管理など
17	その他（事務作業等）	校長からの依頼対応、事務作業（郵便事務、印刷事務など）
学外関係者対応		
18	保護者対応	保護者からの電話対応、未納者対応など
19	PTA対応	問合せ対応、PTA月例会議への参加など
20	地域対応	地域行事参加、施設貸出、苦情処理など
21	行政機関対応	都教委・地教委からの問合せ対応
22	他校対応	近隣校からの問合せ対応、地域学校組織対応など
23	業者対応	工事関係者対応、給食業者対応、警備会社対応など
24	指導・助言	上記18～23の対応実施における指導、助言
25	その他（学外関係者対応）	上記18～24のいずれにも当てはまらないもの
調査報告		
26	調査（校内用）	校内用の各種調査への回答、報告書作成業務
27	調査（対外用）	対外用の各種調査への回答、報告書作成業務
28	指導・助言	教職員に対する指導、助言
児童・生徒の指導管理		
29	分掌実務	進路指導、生徒会・児童会対応、部活・クラブ活動対応など
30	指導・助言	上記29に係る意思決定、教職員からの相談対応、指導、助言
31	学年・学級運営	ホームルーム、学年集会・学級会実施、教室掲示物作成
32	指導・助言	上記31に係る意思決定、教職員からの相談対応、指導、助言
33	授業運営	授業、成績処理、授業計画作成、教材作成
34	指導・助言	上記33に係る意思決定、教職員からの相談対応、指導、助言
35	その他（児童・生徒の指導管理）	上記29～34に該当しない業務
研修		
36	研修	研修・セミナーへの参加（校務・任意問わず）
その他		
37	移動	校務時間内に発生した移動時間
38	その他、業務	上記に該当しない業務